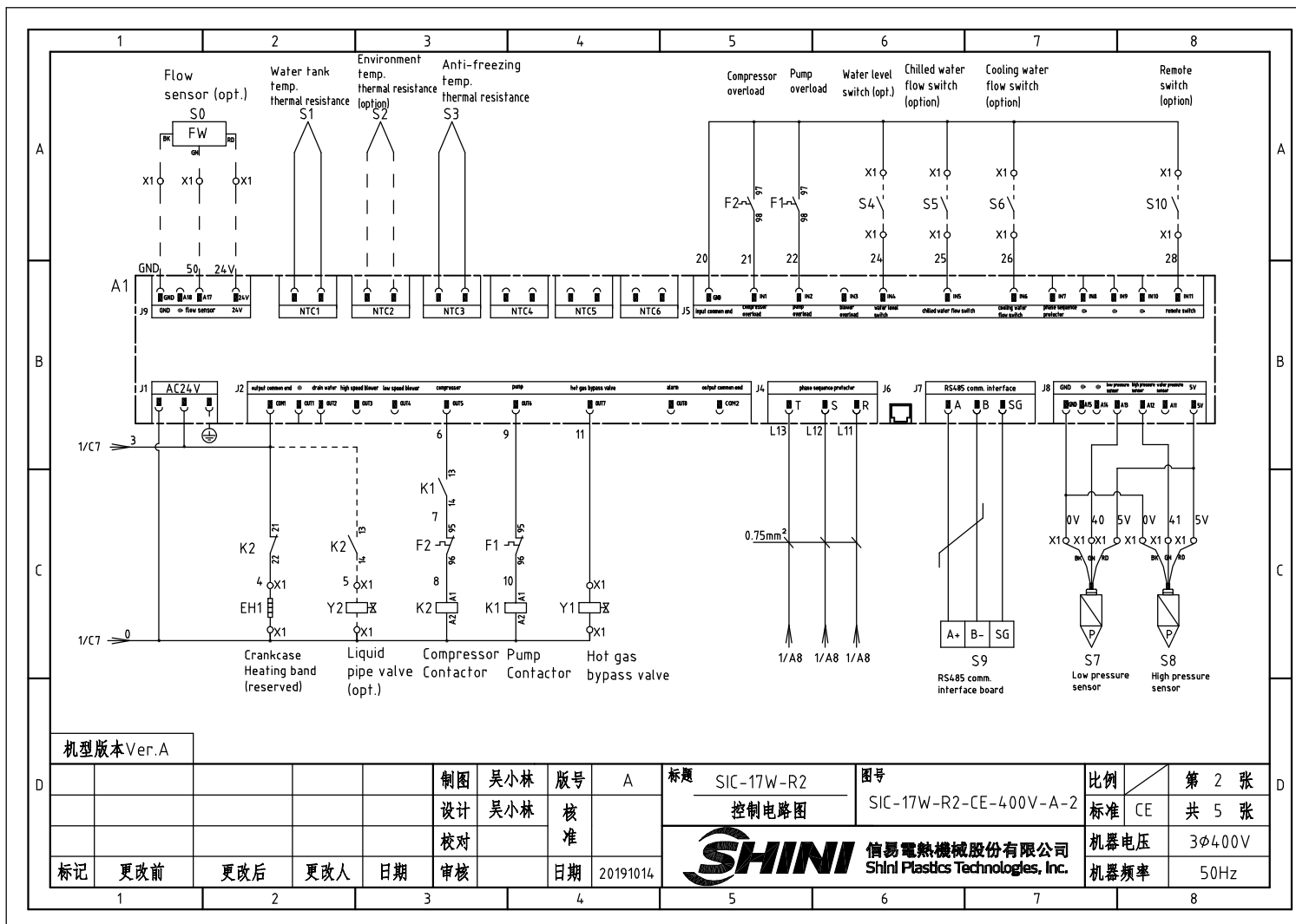


机型版本 Ver.A

D					制图	吴小林	版号	A	标题	SIC-17W-R2	图号	SIC-17W-R2-CE-400V-A-1	比例	第 1 张
					设计	吴小林	核		主电路图			标准	CE	共 5 张
					校对		准					机器电压	3φ400V	
	标记	更改前	更改后	更改人	日期	审核	日期	20191014				机器频率	50Hz	



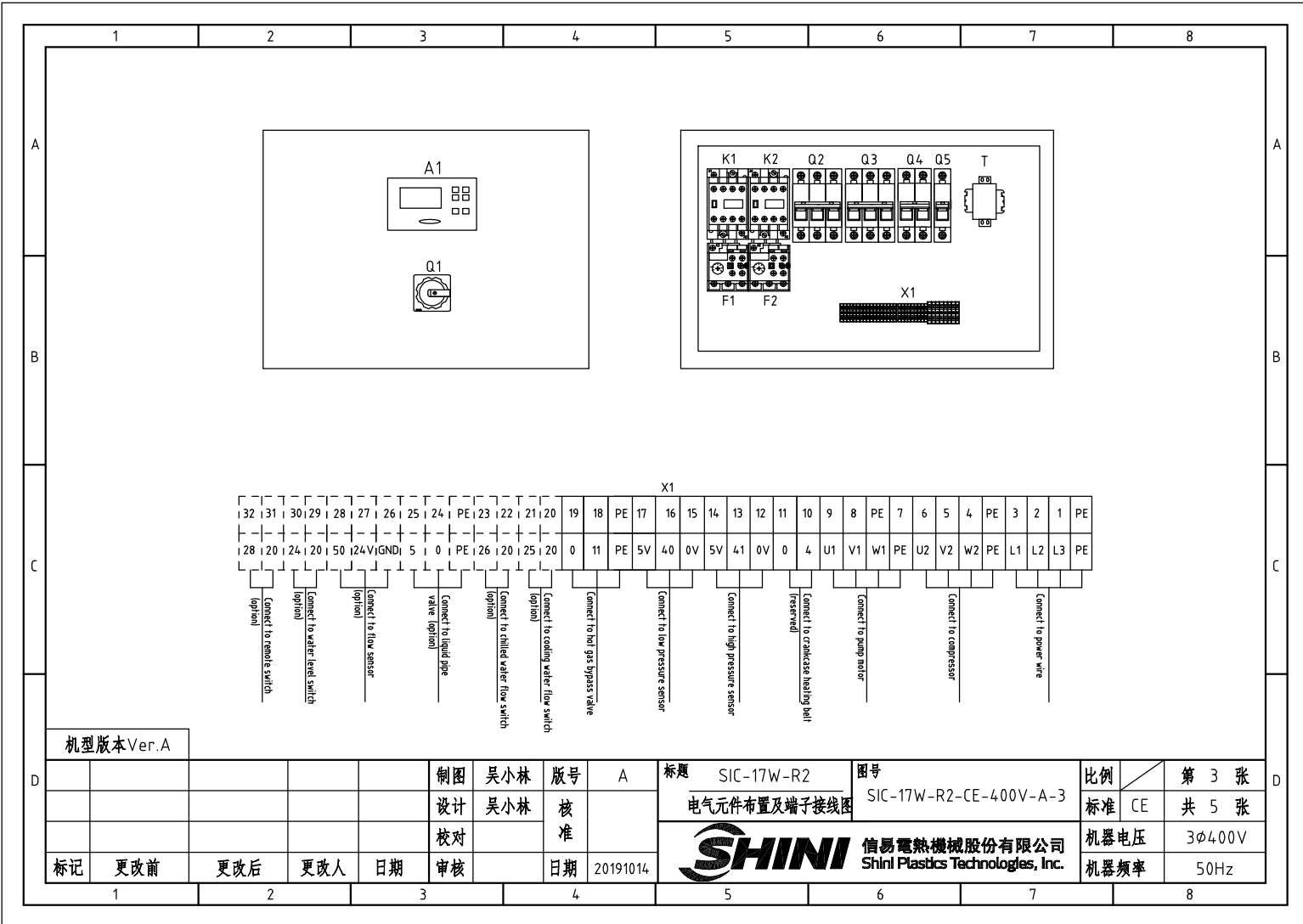


机型版本 Ver.A

1	2	3	4
标记	更改前	更改后	更改人
日期	20191014		

制图	吴小林	版号	A	标题	SIC-17W-R2	图号	SIC-17W-R2-CE-400V-A-2	比例	第 2 张
设计	吴小林	核准			控制电路图			标准	CE 共 5 张
校对		核准						机器电压	3φ400V
审核		日期	20191014					机器频率	50Hz



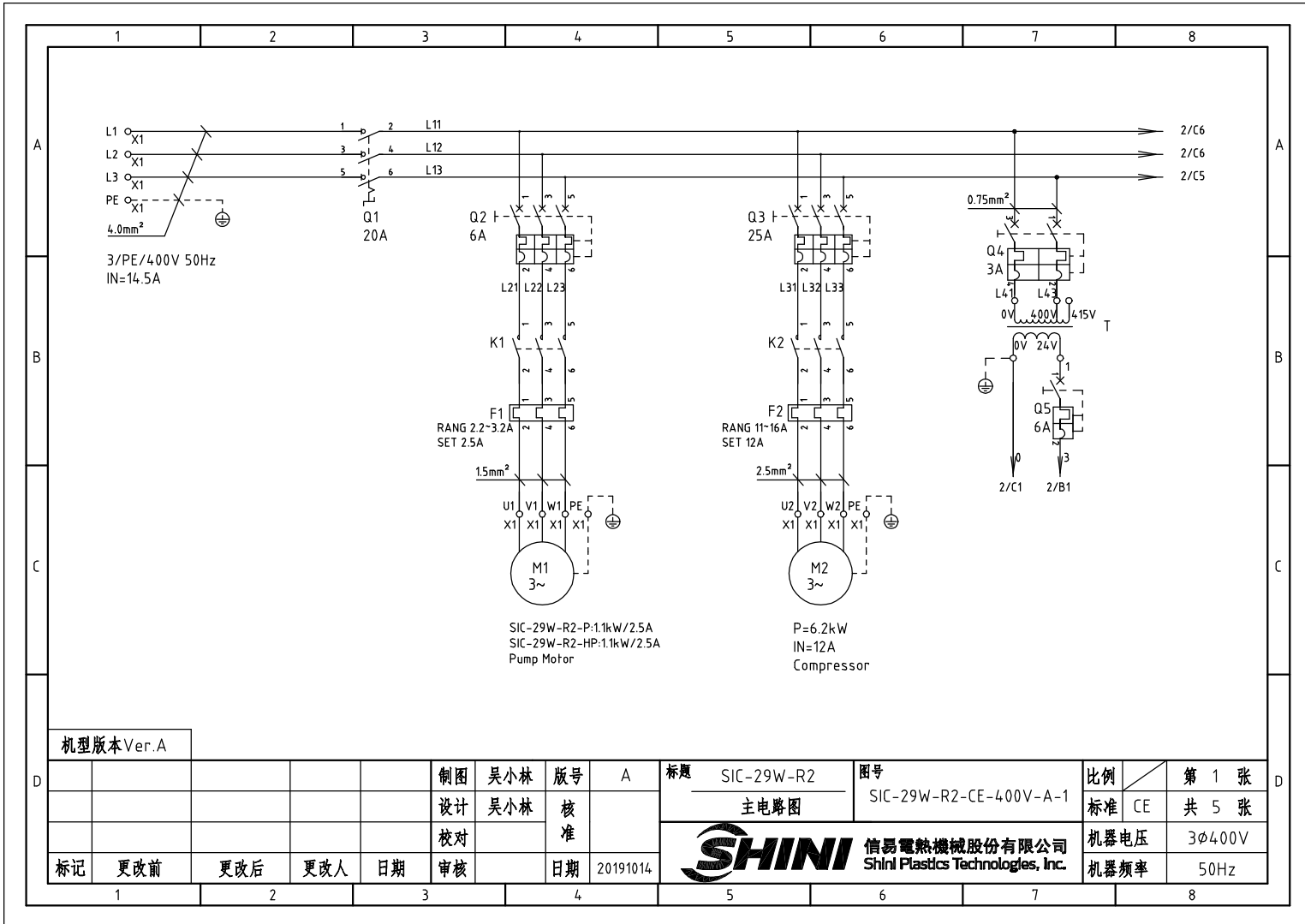


机型版本 Ver.A

制图		吴小林		版号		A		标题		SIC-17W-R2		图号		SIC-17W-R2-CE-400V-A-3		比例		第 3 张	
设计		吴小林		核准				电气元件布置及端子接线图				标准		CE		共 5 张			
校对				日期		20191014		SHINI		信易電熱機械股份有限公司		机器电压		3φ400V		机器频率		50Hz	
标记		更改前		更改后		更改人		日期		20191014									

1 2 3 4 5 6 7 8

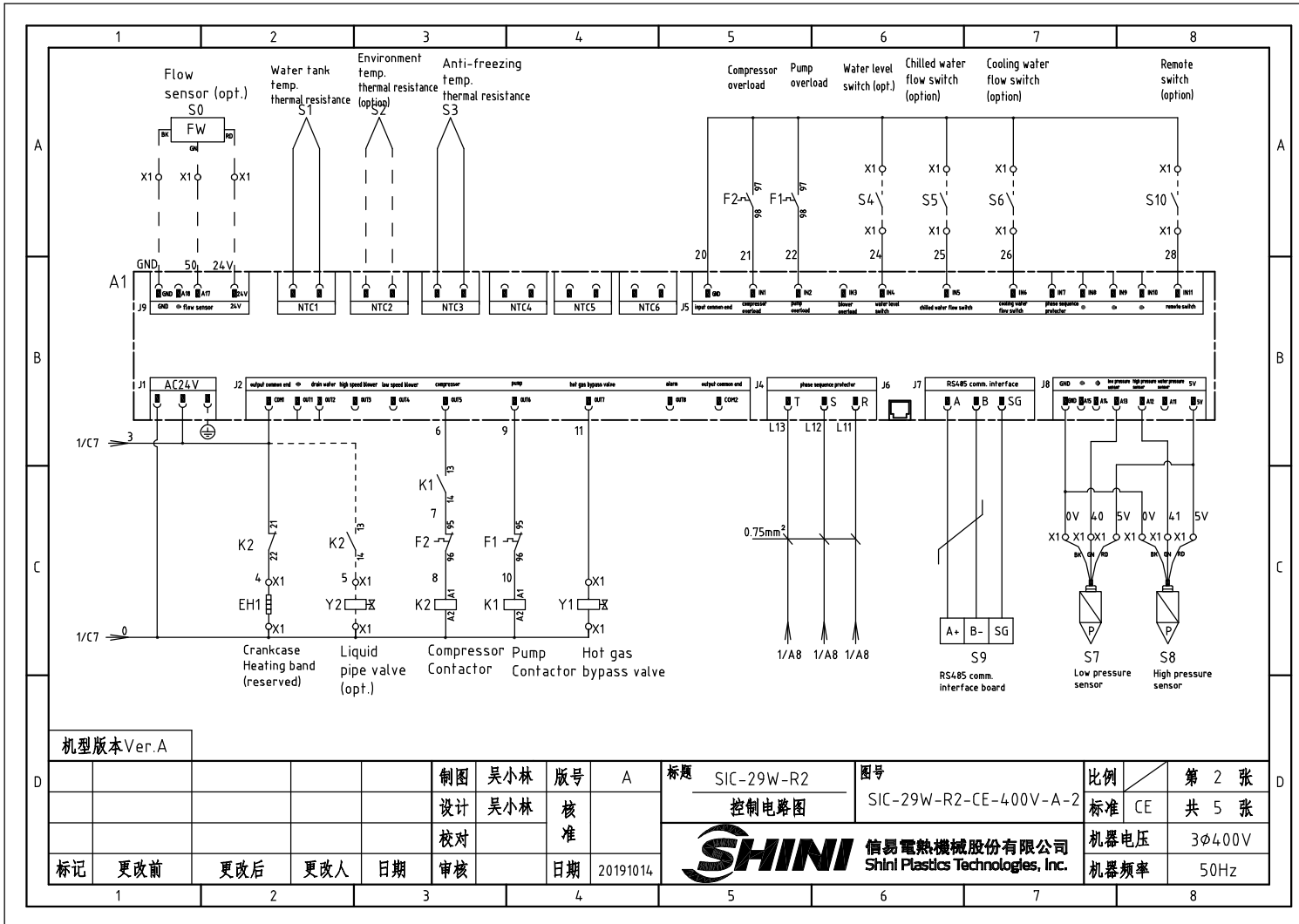
1		2		3		4		5		6		7		8	
NO.	Symbol	Name		Manufacturer		Type		Specification		Number	Material number		Remark		
A	1	Q1	Main power switch		EATON		P1-63/EA/SVB		20A		1	YE10021160000			
	2	Q2	Circuit breaker		TECO		BM-63C/3006S		6A		1	YE40300603000			
	3	Q3	Circuit breaker		TECO		BM-63C/3016S		16A		1	YE40301603000			
	4	Q4	Circuit breaker		TECO		BM-63C/2003S		3A		1	YE40200203000			
	5	Q5	Circuit breaker		TECO		BM-63C/1006S		6A		1	YE40100600100			
	6	K1	Contactor		SIEMENS		3RT6015-1AB01		24 VAC		1	YE00601502500			
	7	K2	Contactor		SIEMENS		3RT6017-1AB01		24 VAC		1	YE00601702500			
B	8		Auxiliary contact		SIEMENS		3RH6911-1HA11		1NO+1NC		1	YE00691100100			
	9	F1	Overload relay		SIEMENS		3RU6116-1BB0		1.4-2A		1	YE01160140000		SIC-17W-R2-P	
	10		Overload relay		SIEMENS		3RU6116-1DB0		2.2-3.2A		1	YE01160220000		SIC-17W-R2-HP	
	11	F2	Overload relay		SIEMENS		3RU6116-1HB0		5.5-8A		1	YE01160550000			
	12	A1	Controller		PUNP		Single pressure water chiller controller SF317503A		AC 24 V		1	YE80317506700			
	13	T	Transformer		JIUXIN		IN=400V 415V OUT=24V		120VA		1	YE70040006600			
	14	S0	Flow sensor		----		----		----		1	----		(1)(5)	
C	15	S1	Water tank temp. thermal resistance		PUNP		RTD		Φ7X110mm 1/8" PT,3.5m		1	YE90711000000			
	16	S3	Anti-freeze temp. thermal resistance		PUNP		RTD		Φ4X85 4M 1/4PT		1	YE90001400700			
	17	S4	Water level switch		----		----		----		1	----		(1)(6)	
	18	S5	Chilled water flow switch		----		----		----		1	----		(1)(3)	
	19	S6	Cooling water flow switch		----		----		----		1	----		(1)(4)	
	20	S7	Low pressure sensor		----		----		----		1	----		(1)	
	21	S8	High pressure sensor		----		----		----		1	----		(1)	
	22	S9	Comm. interface board RS-485 (double Dsub-9pin connector)		YUYUN		----		----		1	YE90048501200		(1)	
	23		Shell RS-485 (SAL-700G-A-19) ver.0		BINCHENG		----		----		1	YR40048500000		(1)	
D	24	S10	Remote switch		----		----		----		1	----		(1)(7)	
	25	X1	Terminal board		HONEYWELL		SK2.5		----		19	YE60002503200			
	机型版本 Ver.A		Note: (1) Materials not in the control box; (2) Optional liquid pipe valve; (3) Optional chilled water switch; (4) Optional cooling water switch; (5) Optional flow sensor; (6) Optional water level switch; (7) Optional remote switch;												
				制图 吴小林		版号 A		标题 SIC-17W-R2		图号 SIC-17W-R2-CE-400V-A-4		比例		第 4 张	
				设计 吴小林		核		电气元件明细表一				标准 CE		共 5 张	
				校对		准		 信易電熱機械股份有限公司 Shini Plastics Technologies, Inc.				机器电压		3φ400V	
标记		更改前		更改后		更改人				日期		20191014		机器频率	
1		2		3		4		5		6		7		8	



机型版本 Ver. A

				制图	吴小林	版号	A	标题	SIC-29W-R2	图号	SIC-29W-R2-CE-400V-A-1	比例	第 1 张
				设计	吴小林	核			主电路图			标准	CE
				校对		准						机器电压	3φ400V
标记	更改前	更改后	更改人	日期	审核	日期	20191014					机器频率	50Hz

SHINI 信易電熱機械股份有限公司
Shini Plastics Technologies, Inc.



机型版本 Ver.A

制图	吴小林	版号	A
设计	吴小林	核准	
校对		核准	
标记	更改前	更改后	更改人
	日期	审核	日期
			20191014

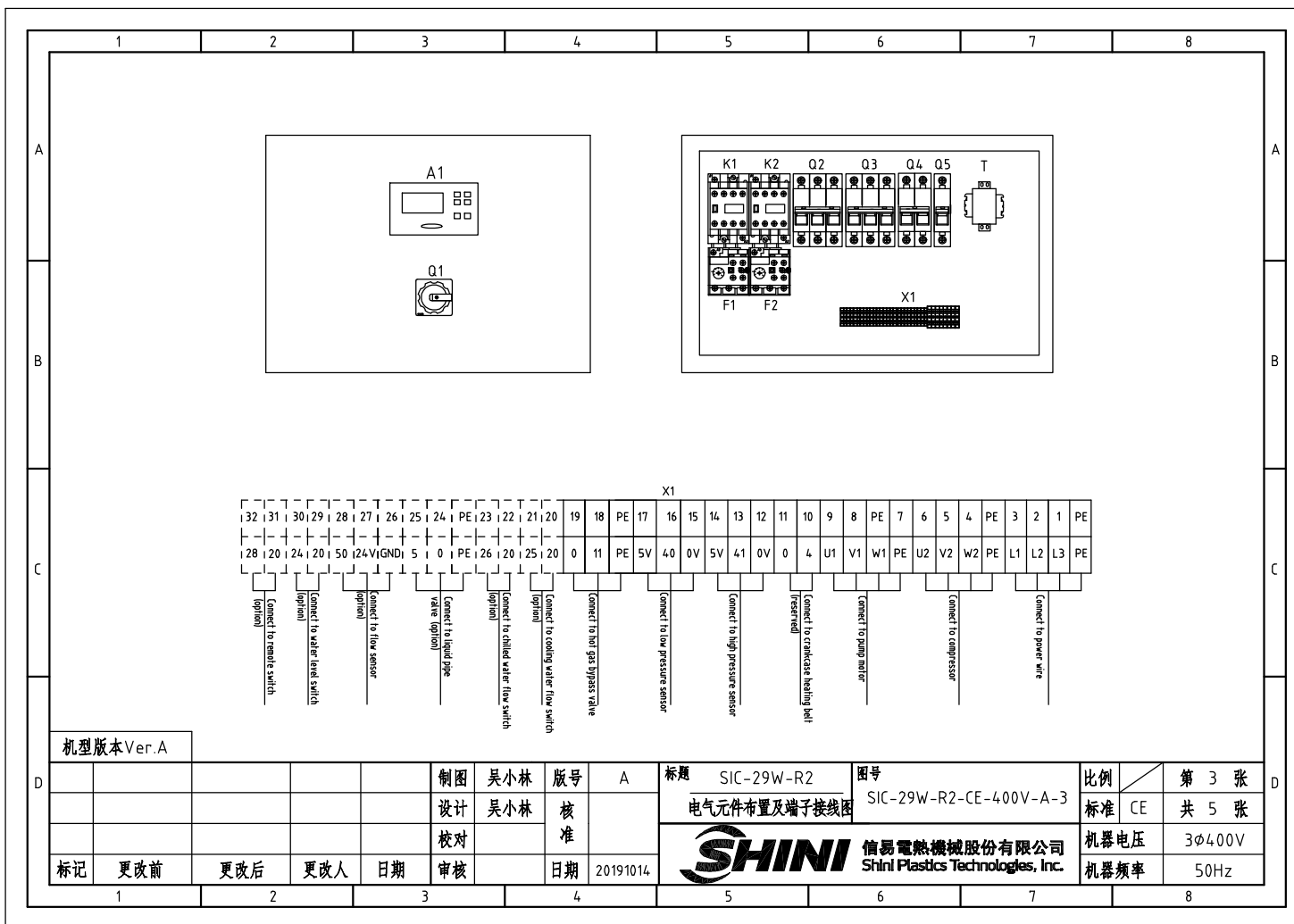
标题 SIC-29W-R2
控制电路图

图号 SIC-29W-R2-CE-400V-A-2

比例 第 2 张
标准 CE 共 5 张

SHINI 信易电热机械股份有限公司
Shini Plastics Technologies, Inc.


机器电压 3φ400V
机器频率 50Hz

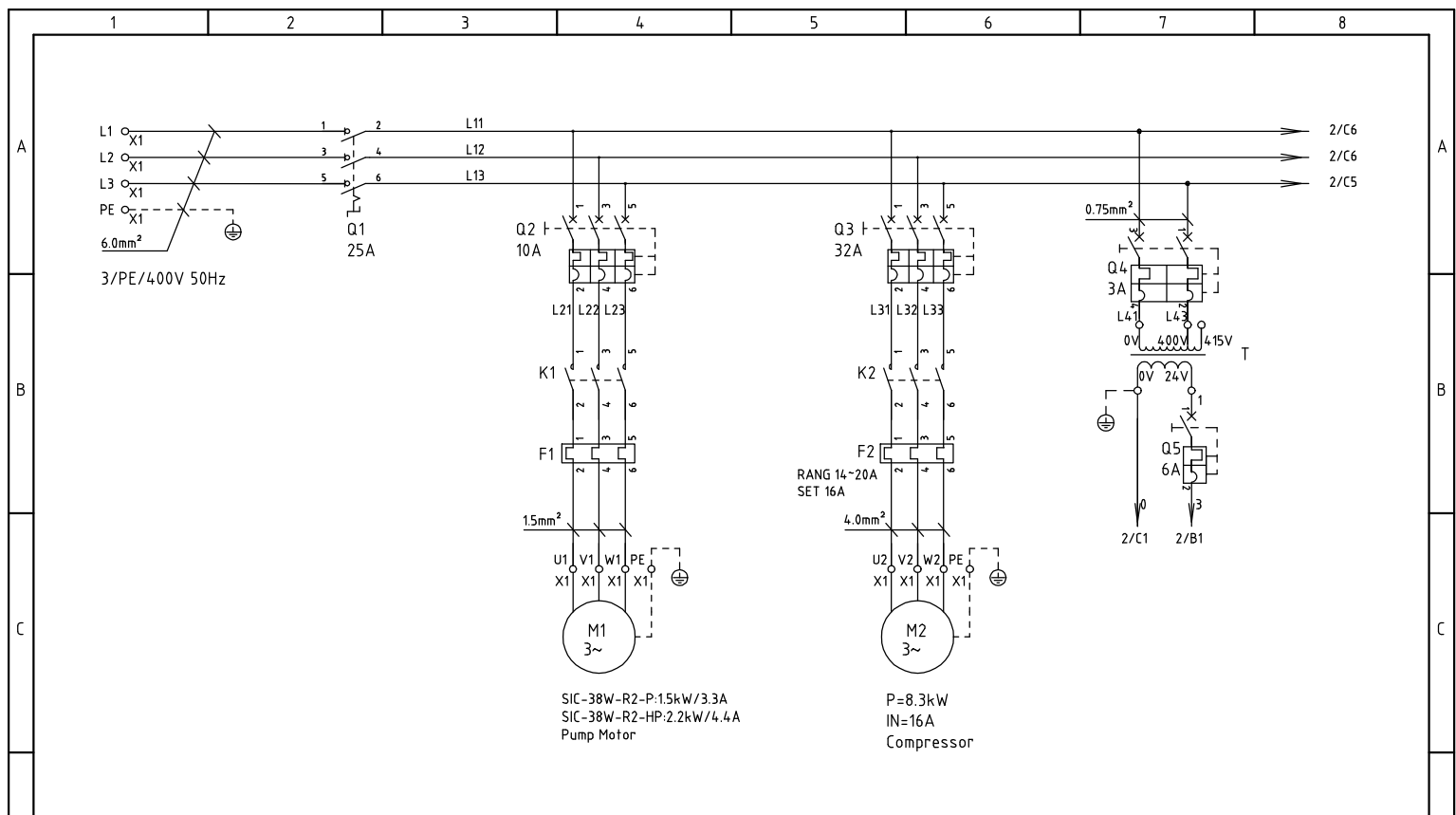


机型版本 Ver.A

制图		吴小林		版号		A		标题		SIC-29W-R2		图号		SIC-29W-R2-CE-400V-A-3		比例		第 3 张	
设计		吴小林		核		准		电气元件布置及端子接线图				标准		CE		共 5 张			
校对																机器电压		3φ400V	
审核																机器频率		50Hz	
日期		20191014																	



1		2		3		4		5		6		7		8		
No.	Symbol	Name		Manufacturer	Type		Specification		Number	Material number		Remark				
A	1	Q1	Main power switch		EATON	P1-63/EA/SVB		20A		1	YE10021160000					
	2	Q2	Circuit breaker		TECO	BM-63C/3006S		6A		1	YE40300603000					
	3	Q3	Circuit breaker		TECO	BM-63C/3025S		25A		1	YE40302503000					
	4	Q4	Circuit Breakers		TECO	BM-63C/2003S		3A		1	YE40200203000					
	5	Q5	Circuit Breakers		TECO	BM-63C/1006S		6A		1	YE40100600100					
	6	K1	Contactor		SIEMENS	3RT6016-1AB01		24VAC		1	YE00601602500					
	7	K2	Contactor		SIEMENS	3RT6025-1AC20		24VAC		1	YE00602502600					
B	8	F1	Overload relay		SIEMENS	3RU6116-1DB0		2.2-3.2A		1	YE01160220000					
	9	F2	Overload relay		SIEMENS	3RU6126-4AB0		11-16A		1	YE01260110000					
	10	A1	Controller		PUNP	Single pressure water chiller controller SF317503A		AC 24V		1	YE80317506700					
	11	T	Transformer		JIUXIN	IN=4.00V 4.15V OUT=24V		120VA		1	YE70040006600					
	12	S0	Flow sensor		----	----		----		1	----		(1)(5)			
	13	S1	Water tank temp. thermal resistance		PUNP	RTD		Φ7x110mm 1/8" PT,3.5m		1	YE90711000000					
	14	S3	Anti-freeze temp. thermal resistance		PUNP	RTD		Φ4X85 4M 1/4PT		1	YE90001400700					
C	15	S4	Water level switch		----	----		----		1	----		(1)(6)			
	16	S5	Water tank temp. thermal resistance		----	----		----		1	----		(1)(3)			
	17	S6	Anti-freeze temp. thermal resistance		----	----		----		1	----		(1)(4)			
	18	S7	Low pressure sensor		----	----		----		1	----		(1)			
	19	S8	High pressure sensor		----	----		----		1	----		(1)			
	20	S9	Comm. interface board RS-485 (double Dsub-9pin connector)		YUYUN	----		----		1	YE90048501200		(1)			
	21		Shell RS-485 (SAL-700G-A-19) ver.0		BINCHENG	----		----		1	YR40048500000		(1)			
	22	S10	Remote switch		----	----		----		1	----		(1)(7)			
	23	X1	Terminal board		HONEYWELL	SK2.5		----		16	YE60002503200					
	24		Earth terminal board		HONEYWELL	GK2.5PE		----		3	YE60002503400					
25		Terminal board		HONEYWELL	SK2.5		----		2	YE60002503200		(2)				
机型版本 Ver.A		Note: (1) Materials not in the control box; (2) Optional liquid pipe valve; (3) Optional chilled water switch; (4) Optional cooling water switch; (5) Optional flow sensor; (6) Optional water level switch; (7) Optional remote switch;														
D					制图	吴小林	版号	A	标题	SIC-29W-R2	图号		比例		第 4 张	
					设计	吴小林	核		电气元件明细表一	SIC-29W-R2-CE-4.00V-A-4	标准	CE		共 5 张		
					校对		准			信易電熱機械股份有限公司		机器电压	3φ4.00V			
	标记	更改前	更改后	更改人	日期	审核	日期	20191014		Shini Plastics Technologies, Inc.		机器频率	50Hz			
1		2		3		4		5		6		7		8		



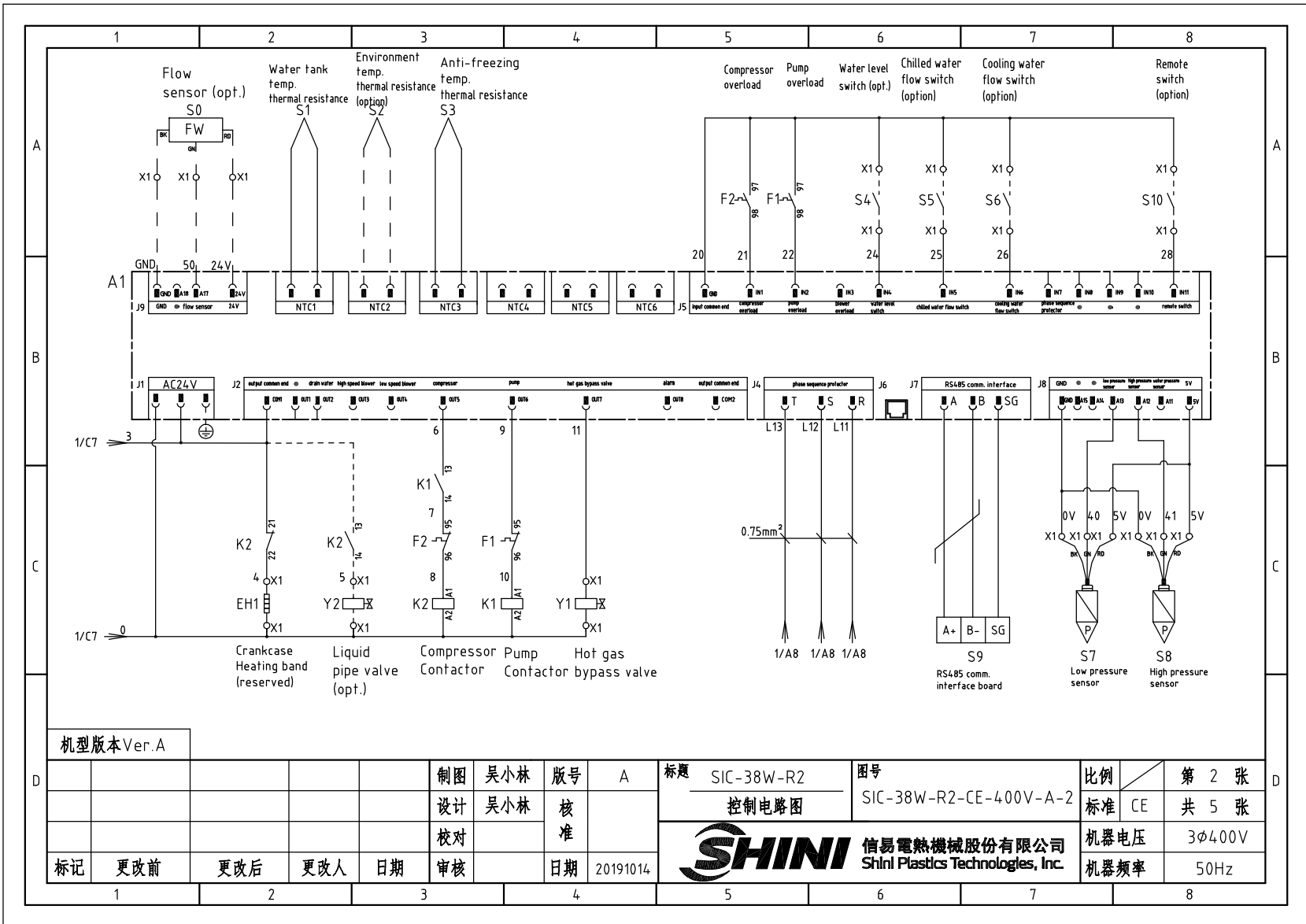
机型版本 Ver.A

制图	吴小林	版号	A
设计	吴小林	核准	
校对		核准	
标记	更改前	更改后	更改人
	日期	日期	20191014

标题	SIC-38W-R2 主电路图	图号	SIC-38W-R2-CE-400V-A-1
----	--------------------	----	------------------------

比例	第 1 张
标准	CE
共	5 张
机器电压	3φ400V
机器频率	50Hz

SHINI 信易電熱機械股份有限公司
Shini Plastics Technologies, Inc.



机型版本 Ver. A

制图	吴小林	版号	A
设计	吴小林	核	
校对		准	
标记	更改前	更改后	更改人
		日期	20191014

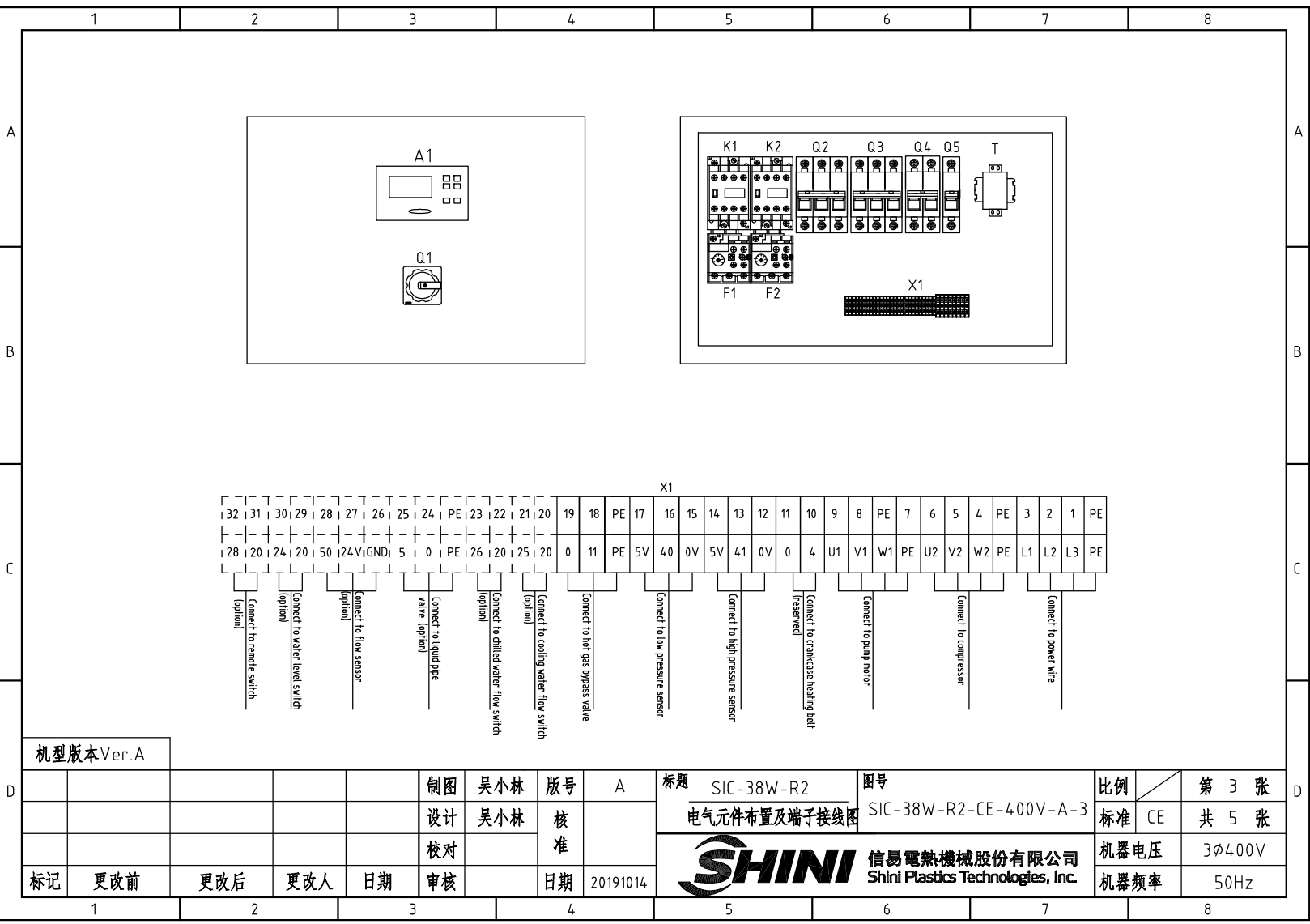
标题 SIC-38W-R2
控制电路图

图号 SIC-38W-R2-CE-400V-A-2

比例	第 2 张
标准	CE
机器电压	3φ400V
机器频率	50Hz




1 2 3 4 5 6 7 8

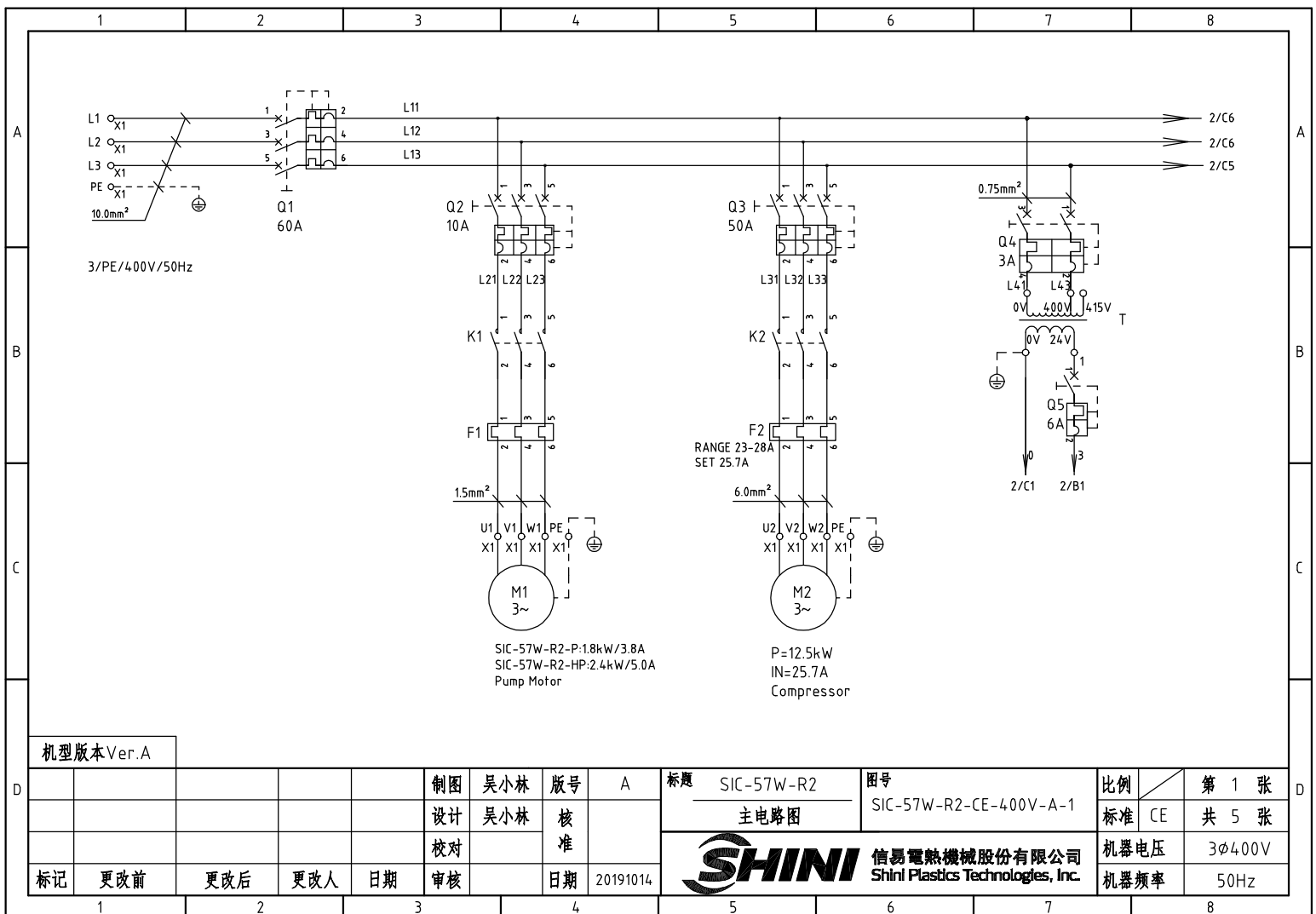


机型版本 Ver.A

				制图	吴小林	版号	A	标题	SIC-38W-R2	图号		比例	第 3 张
				设计	吴小林	核		电气元件布置及端子接线图	SIC-38W-R2-CE-400V-A-3	标准	CE	共 5 张	
				校对		准		 信易電熱機械股份有限公司 Shini Plastics Technologies, Inc.		机器电压	3φ400V		
标记	更改前	更改后	更改人	日期	审核	日期	20191014			机器频率	50Hz		

1		2		3		4		5		6		7		8	
NO.	Symbol	Name		Manufacturer		Type		Specification		Number	Material number		Remark		
A	1	Q1	Main power switch		EATON		P1-63/EA/SVB		25A		1	YE10125250000			
	2	Q2	Circuit breaker		TECO		BM-63C/3010S		10A		1	YE40301003000			
	3	Q3	Circuit breaker		TECO		BM-63C/3032S		32A		1	YE40303203000			
	4	Q4	Circuit breaker		TECO		BM-63C/2003S		3A		1	YE40200203000			
	5	Q5	Circuit breaker		TECO		BM-63C/1006S		6A		1	YE40100600100			
	6	K1	Contactor		SIEMENS		3RT6015-1AB01		24 VAC		1	YE00601502500			
	7	K2	Contactor		SIEMENS		3RT6026-1AC20		24 VAC		1	YE00602602600			
B	8	F1	Overload relay		SIEMENS		3RU6116-1EB0		2.8-4.0A		1	YE01160280000		SIC-38W-R2-P	
	9	F1	Overload relay		SIEMENS		3RU6116-1FB0		3.5-5.0A		1	YE01160350000		SIC-38W-R2-HP	
	10	F2	Overload relay		SIEMENS		3RU6126-4BB0		14-20A		1	YE01260140000			
	11	A1	Controller		PUNP		Single pressure water chiller controller SF317503A		AC 24V		1	YE80317506700			
	12	T	Transformer		JIUXIN		IN=400V 415V OUT=24V		120VA		1	YE70040006600			
	13	S0	Flow sensor		----		----		----		1	----		(1)(5)	
	14	S1	Water tank temp. thermal resistance		PUNP		RTD		Φ7x110mm 1/8" PT,3.5m		1	YE90711000000			
15	S3	Anti-freeze temp. thermal resistance		PUNP		RTD		Φ4x85 4M 1/4PT		1	YE90001400700				
C	16	S4	Water level switch		----		----		----		1	----		(1)(6)	
	17	S5	Chilled water flow switch		----		----		----		1	----		(1)(3)	
	18	S6	Cooling water flow switch		----		----		----		1	----		(1)(4)	
	19	S7	Low pressure sensor		----		----		----		1	----		(1)	
	20	S8	High pressure sensor		----		----		----		1	----		(1)	
	21	S9	Comm. interface board RS-485 (double Dsub-9pin connector)		YUYUN		----		----		1	YE90048501200		(1)	
	22		Shell RS-485 (SAL-700G-A-19) ver.0		BINCHENG		----		----		1	YR40048500000		(1)	
23	S10	Remote switch		----		----		----		1	----		(1)(7)		
D	24	X1	Earth terminal board		HONEYWELL		SK2.5		----		13	YE60002503200			
	25		Terminal board		HONEYWELL		GK2.5PE		----		3	YE60002503400			
机型版本 Ver.A		Note: (1) Materials not in the control box; (2) Optional liquid pipe valve; (3) Optional chilled water switch; (4) Optional cooling water switch; (5) Optional flow sensor; (6) Optional water level switch; (7) Optional remote switch;													
				制图 吴小林		版本号 A		标题 SIC-38W-R2		图号 SIC-38W-R2-CE-400V-A-4		比例		第 4 张	
				设计 吴小林		核 准		电气元件明细表一		标准 CE		共 5 张			
				校对				 信易電熱機械股份有限公司 Shini Plastics Technologies, Inc.		机器电压		3φ400V			
标记 更改前		更改后		更改人		日期				20191014		机器频率		50Hz	
1		2		3		4		5		6		7		8	

1		2		3		4		5		6		7		8	
NO.	Symbol	Name		Manufacturer		Type		Specification		Number	Material number		Remark		
A	26		Terminal board		HONEYWELL		GK6		----		3	YE60000603200			
	27		Earth terminal board		HONEYWELL		GK6PE		----		1	YE60000603500			
	28		Terminal board		HONEYWELL		SK2.5		----		2	YE60002503200		(2)	
	29		Earth terminal board		HONEYWELL		GK2.5PE		----		1	YE60002503400		(2)	
	30		Terminal board		HONEYWELL		SK2.5		----		2	YE60002503200		(3)	
	31		Terminal board		HONEYWELL		SK2.5		----		2	YE60002503200		(4)	
	32		Terminal board		HONEYWELL		SK2.5		----		3	YE60002503200		(5)	
B	33		Terminal board		HONEYWELL		SK2.5		----		2	YE60002503200		(6)	
	34		Terminal board		HONEYWELL		SK2.5		----		2	YE60002503200		(7)	
	35		Terminal board		HONEYWELL		SK4		----		3	YE60000403200			
	36		Terminal board		HONEYWELL		GK5PE		----		1	YE60000403500			
	37		Terminal fittings E/GK series (honeywell)		HONEYWELL		----		PCS		4	YE60000003900			
	38	Y1	Solenoid valve		----		----		24VAC		1	----		(1)	
	39	Y2	Solenoid valve		----		----		24VAC		1	----		(1)(2)	
C	40	M1	Pump motor		----		----		400V 50Hz 1.5KW		1	---- SIC-38W-R2-P		(1)	
	41	M1	Pump motor		----		----		400V 50Hz 2.2KW		1	---- SIC-38W-R2-HP		(1)	
	42	M2	Compressor		----		----		400V 50Hz 8.3kW		1	----		(1)	
	43	EH1	Crankcase heating belt		----		----		24VAC 35W		1	----		(1)	
D	机型版本 Ver.A		Note: (1) Materials not in the control box; (2) Optional liquid pipe valve; (3) Optional chilled water switch; (4) Optional cooling water switch; (5) Optional flow sensor; (6) Optional water level switch; (7) Optional remote switch;												
					制图	吴小林	版号	A	标题	SIC-38W-R2	图号		比例	第 5 张	
					设计	吴小林	核		电气元件明细表二		SIC-38W-R2-CE-400V-A-5	标准	CE	共 5 张	
					校对		准				信易電熱機械股份有限公司 Shini Plastics Technologies, Inc.		机器电压	3ø400V	
标记	更改前	更改后	更改人	日期	审核		日期	20191014				机器频率	50Hz		



机型版本 Ver. A

					制图	吴小林	版号	A
					设计	吴小林	核	
					校对		准	
标记	更改前	更改后	更改人	日期	审核		日期	20191014

标题 SIC-57W-R2
主电路图

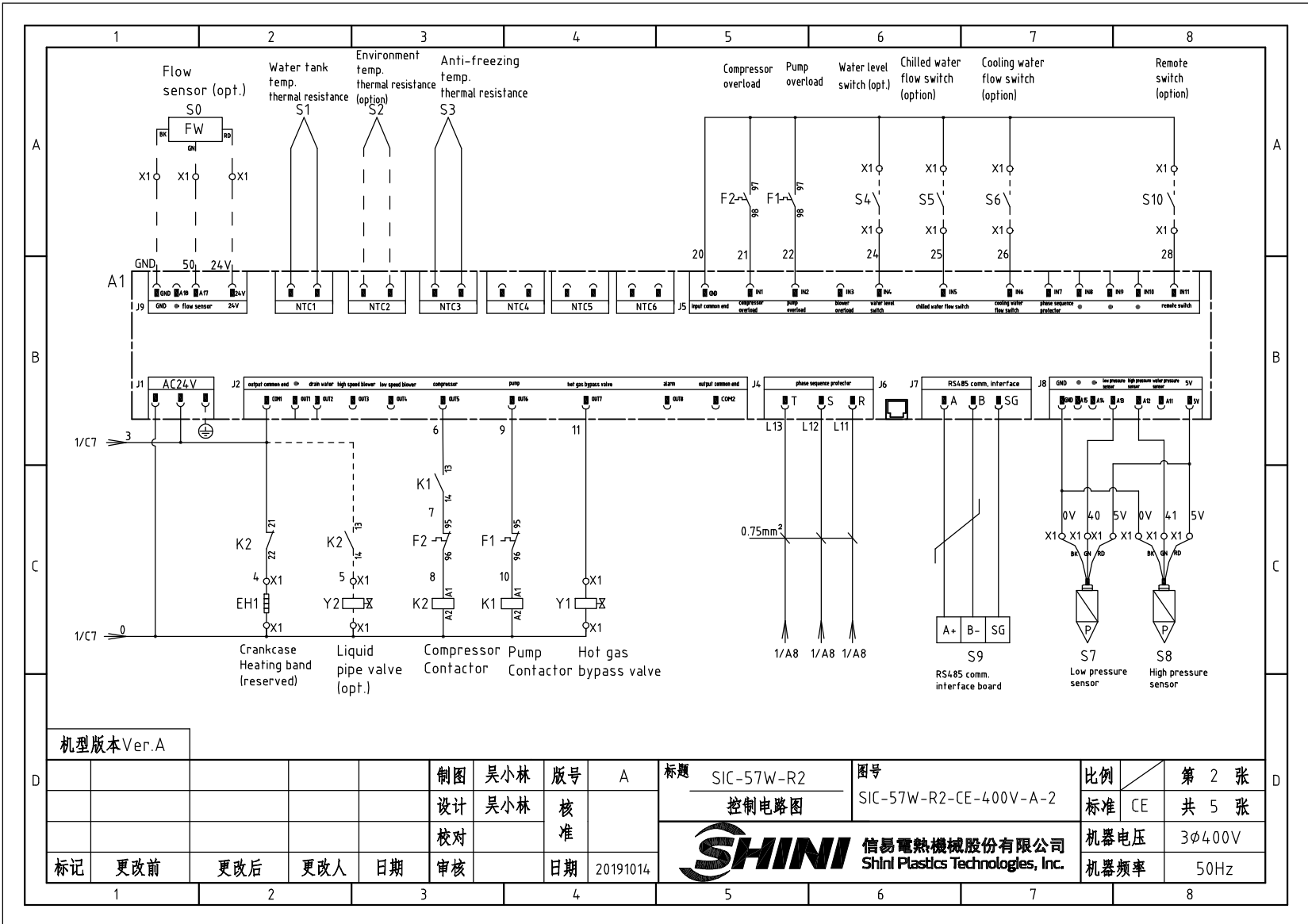
图号 SIC-57W-R2-CE-400V-A-1

比例 第 1 张
标准 CE 共 5 张

SHINI 信易电热机械股份有限公司
Shini Plastics Technologies, Inc.

机器电压 3φ400V
机器频率 50Hz

1 2 3 4 5 6 7 8



机型版本 Ver.A

制图	吴小林	版号	A
设计	吴小林	核准	
校对		核准	
审核		日期	20191014

标题 SIC-57W-R2
控制电路图

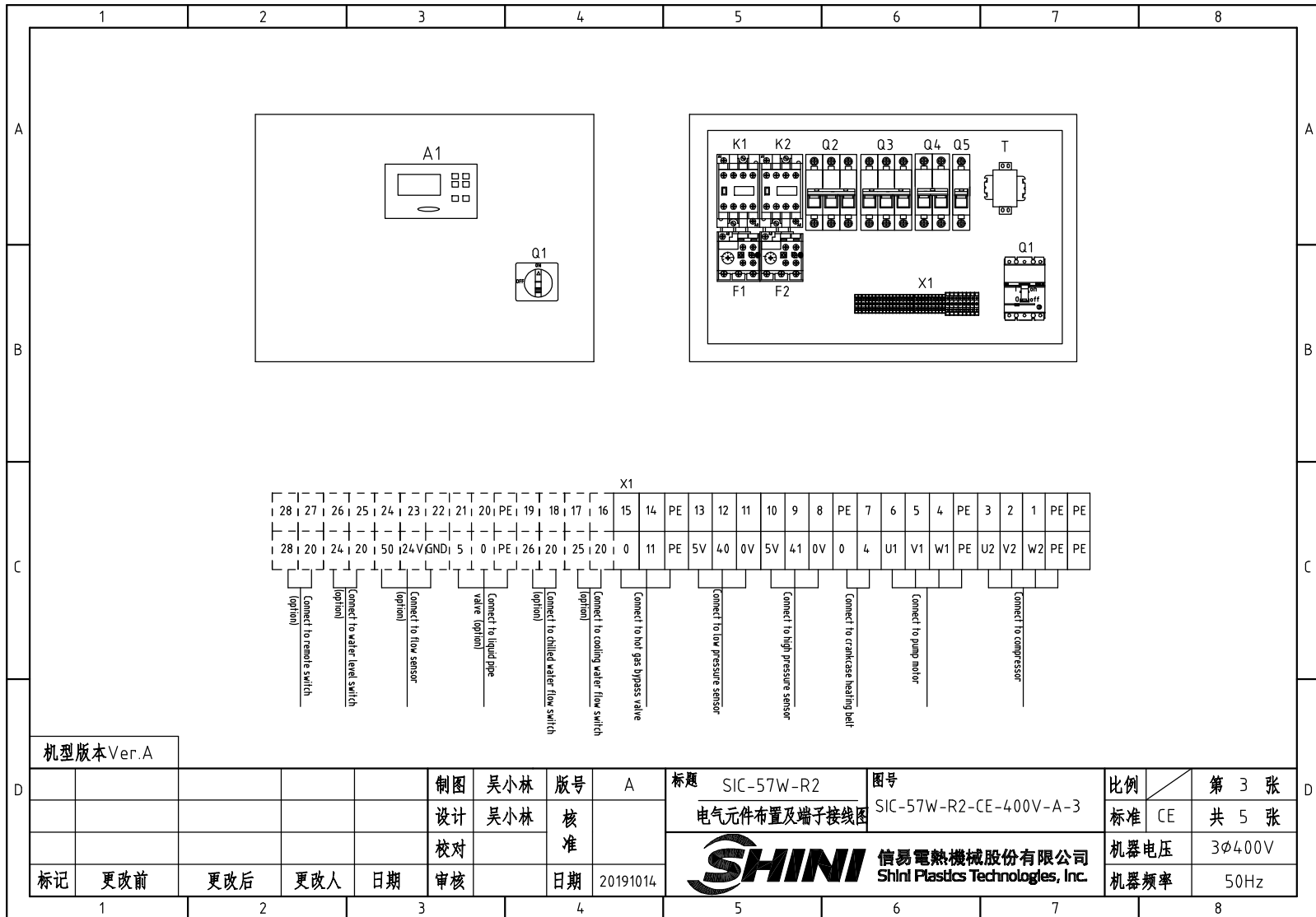
图号 SIC-57W-R2-CE-400V-A-2

比例 第 2 张
标准 CE 共 5 张

SHINI 信易电热机械股份有限公司
Shini Plastics Technologies, Inc.

机器电压 3φ400V
机器频率 50Hz

标记	更改前	更改后	更改人	日期
----	-----	-----	-----	----



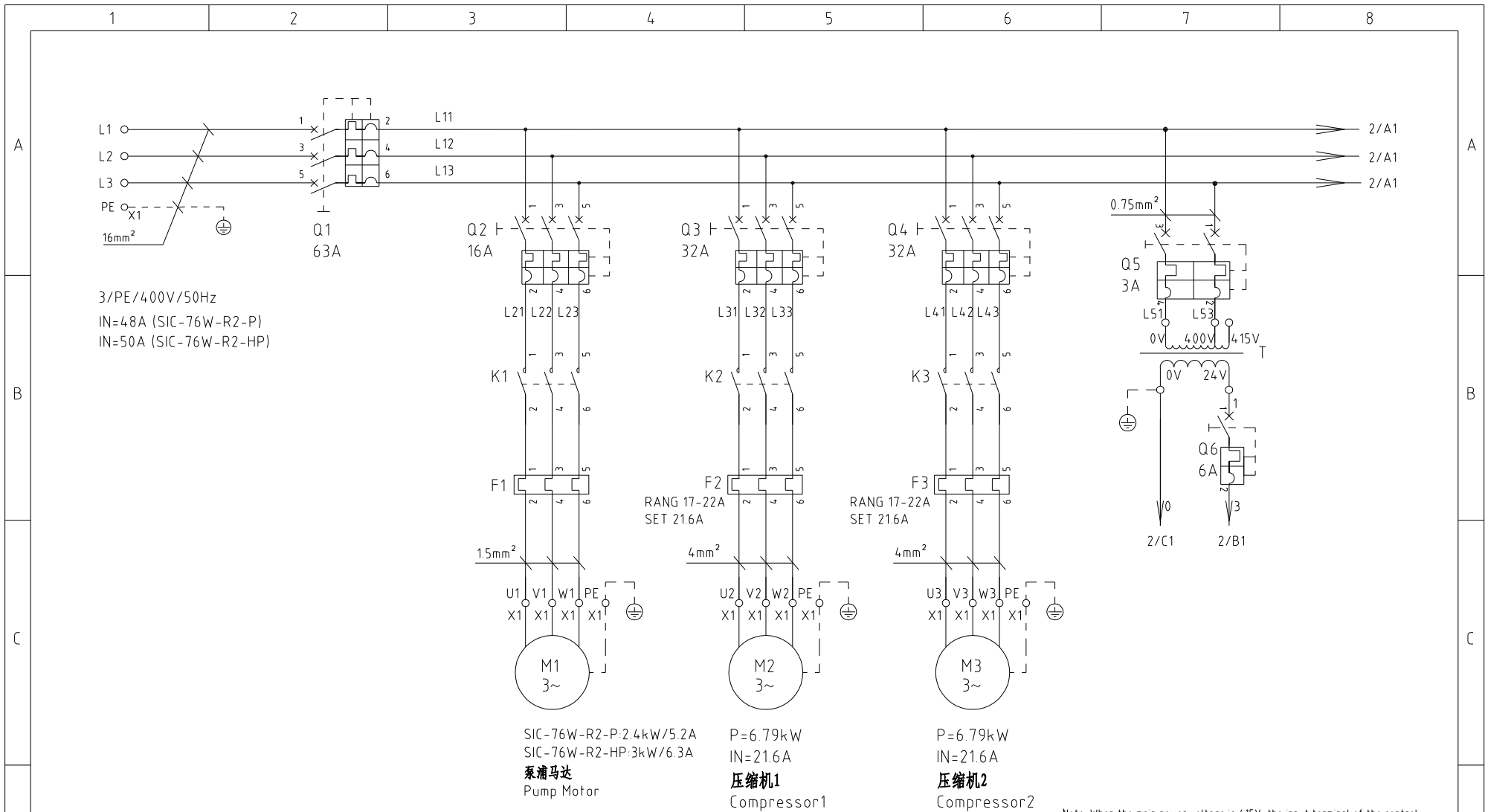
机型版本Ver.A

制图	吴小林	版号	A
设计	吴小林	核准	
校对		日期	20191014
标记	更改前	更改后	更改人
	1	2	3

标题	SIC-57W-R2	图号	SIC-57W-R2-CE-400V-A-3
电气元件布置及端子接线图			
SHINI		信易电热机械股份有限公司 Shini Plastics Technologies, Inc.	

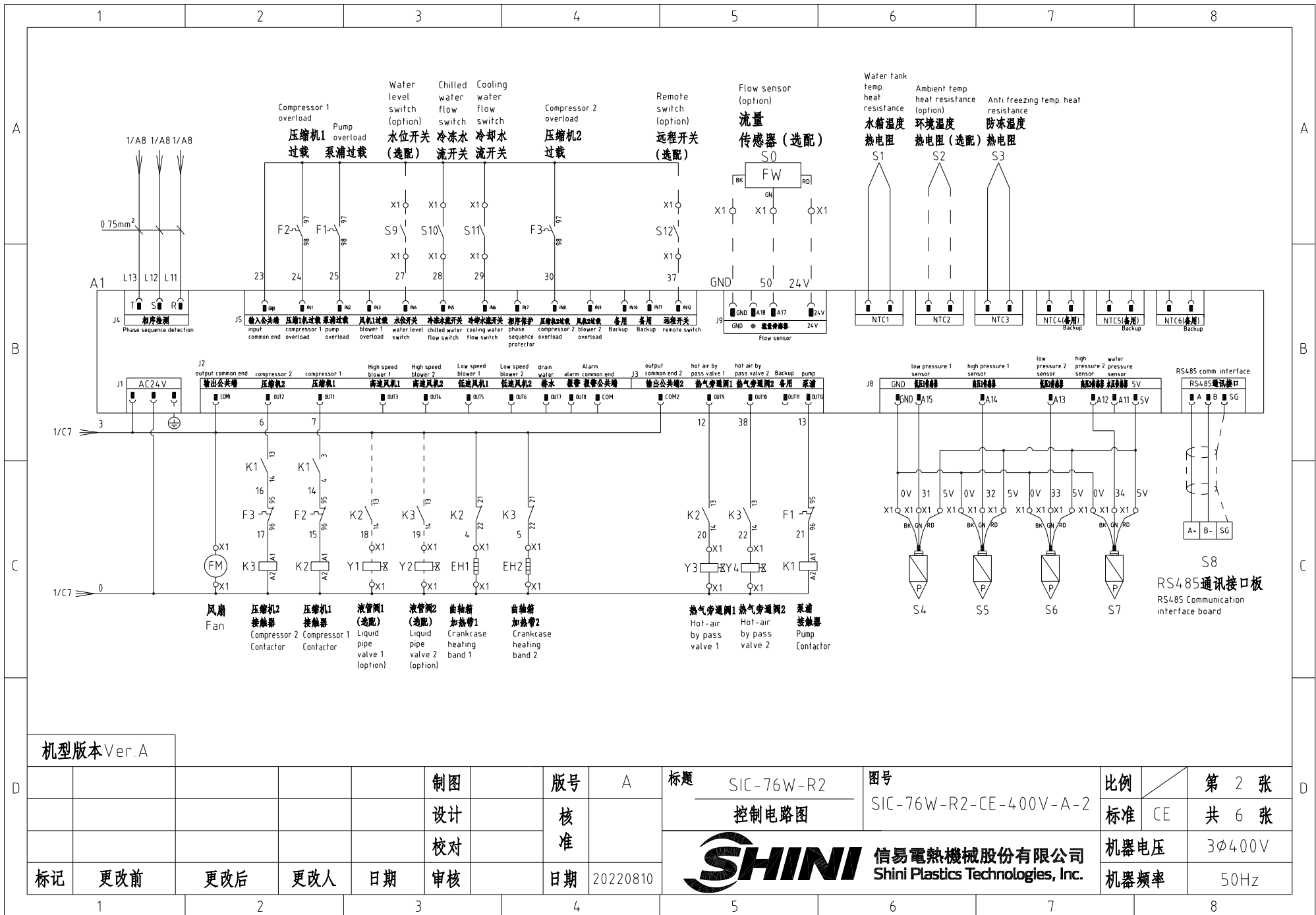
比例	第 3 张
标准	CE
共	5 张
机器电压	3φ400V
机器频率	50Hz

1		2		3		4		5		6		7		8			
N0.	Symbol	Name		Manufacturer		Type		Specification		Number	Material number		Remark				
1	Q1	Breaker interlock		ABB		A1A125TMF60/6003PFF		60A		1	YE41106200000						
2	Q2	Circuit breaker		TECO		BM-63C/3010S		10A		1	YE40301003000						
3	Q3	Circuit breaker		TECO		BM-63C/3050S		50A		1	YE40305003000						
4	Q4	Circuit breaker		TECO		BM-63C/2003S		3A		1	YE40200203000						
5	Q5	Circuit breaker		TECO		BM-63C/1006S		6A		1	YE40100600100						
6	K1	Contactor		SIEMENS		3RT6016-1AB01		24 VAC		1	YE00601602500						
7	K2	Contactor		SIEMENS		3RT6027-1AC20		24 VAC		1	YE00602702600						
8	F1	Overload relay		SIEMENS		3RU6116-1EB0		2.8-4A		1	YE01160280000		SIC-57W-R2-P				
9	F1	Overload relay		SIEMENS		3RU6116-1GB0		4.5-6.32A		1	YE01160450000		SIC-57W-R2-HP				
10	F2	Overload relay		SIEMENS		3RU6126-4NB0		23-28A		1	YE01612620000						
11	A1	Controller		PUNP		Single pressure water chiller controller SF317503A		AC 24V		1	YE80317506700						
12	T	Transformer		JIUXIN		IN=400V 415V OUT=24V		120VA		1	YE70040006600						
13	S0	Flow sensor		----		----		----		1	----		(1)(5)				
14	S1	Water tank temp. thermal resistance		PUNP		RTD		Φ7X110mm, 1/8" PT,3.5m		1	YE90711000000						
15	S3	Anti-freeze temp. thermal resistance		PUNP		RTD		Φ4X85 4M 1/4PT		1	YE900014.00700						
16	S4	Water level switch		----		----		----		1	----		(1)(6)				
17	S5	Chilled water flow switch		----		----		----		1	----		(1)(3)				
18	S6	Cooling water flow switch		----		----		----		1	----		(1)(4)				
19	S7	Low pressure sensor		----		----		----		1	----		(1)				
20	S8	High pressure sensor		----		----		----		1	----		(1)				
21	S9	Comm. interface board RS-485 (double Dsub-9pin connector)		YUYUN		----		----		1	YE90048501200		(1)				
22		Shell RS-485 (SAL-700G-A-19) ver.0		BINCHENG		----		----		1	YR40048500000		(1)				
23	S10	Remote switch		----		----		----		1	----		(1)(7)				
24	X1	Earth terminal board		HONEYWELL		10mm ² PE		----		1	YE60001003500						
25		Terminal board		HONEYWELL		10mm ²		----		3	YE60001003200						
机型版本 Ver.A		Note: (1) Materials not in the control box; (2) Optional liquid pipe valve; (3) Optional chilled water switch; (4) Optional cooling water switch;															
D					制图	吴小林	版号	A	标题	SIC-57W-R2		图号	SIC-57W-R2-CE-400V-A-4		比例	第 4 张	
					设计	吴小林	核准		电气元件明细表一			标准	CE	共 5 张			
					校对				 信易电热机械股份有限公司 Shini Plastics Technologies, Inc.		机器电压	3φ400V					
	标记	更改前	更改后	更改人	日期	审核	日期	20191014			机器频率	50Hz					




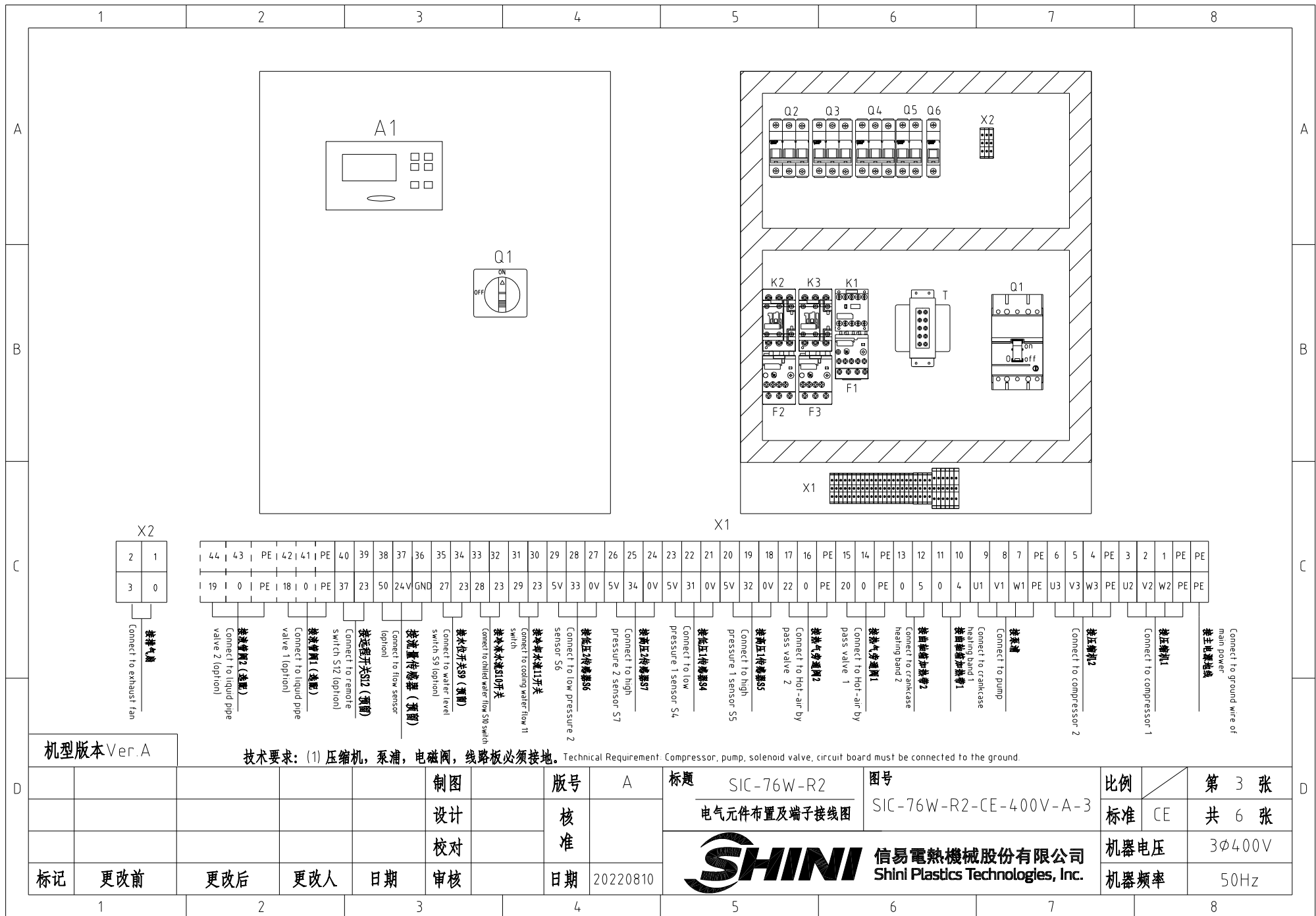
机型版本 Ver.A

				制图	版号	A	标题	SIC-76W-R2	图号	SIC-76W-R2-CE-400V-A-1	比例	第 1 张
				设计	核准		主电路图		标准	CE	共 6 张	
				校对	核准		信易電熱機械股份有限公司 Shini Plastics Technologies, Inc.	机器电压	3φ400V			
标记	更改前	更改后	更改人	日期	审核	日期		20220810	机器频率	50Hz		



机型版本 Ver. A

				制图	版号	A	标题	SIC-76W-R2	图号	SIC-76W-R2-CE-400V-A-2	比例	第 2 张
				设计	核准		控制电路图				标准	共 6 张
				校对	核准						机器电压	3φ400V
标记	更改前	更改后	更改人	日期	审核	日期	20220810	 信易電熱機械股份有限公司 Shini Plastics Technologies, Inc.			机器频率	50Hz



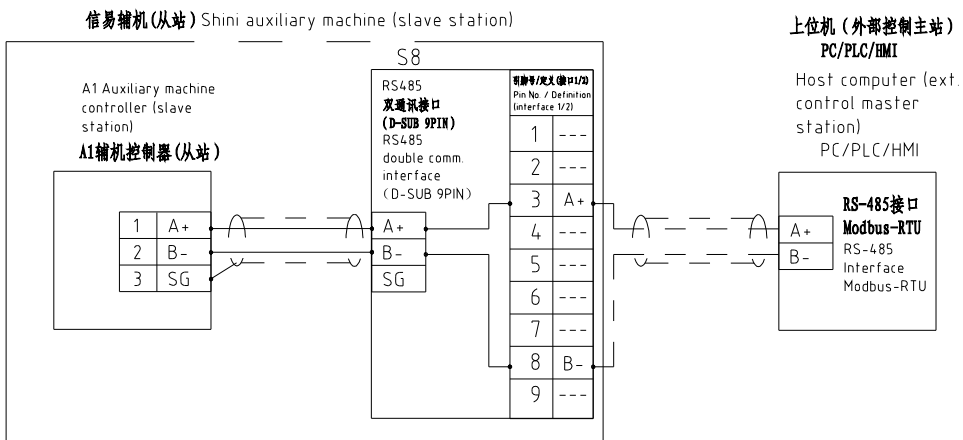
机型版本 Ver.A

技术要求: (1) 压缩机, 泵浦, 电磁阀, 线路板必须接地。 Technical Requirement: Compressor, pump, solenoid valve, circuit board must be connected to the ground.

标记	更改前	更改后	更改人	日期	制图	版号	A	标题	SIC-76W-R2	图号	SIC-76W-R2-CE-400V-A-3	比例	第 3 张
					设计	核准		电气元件布置及端子接线图			标准	CE	共 6 张
					校对			信易電熱機械股份有限公司 Shini Plastics Technologies, Inc.				机器电压	3φ400V
					审核	日期	20220810						机器频率

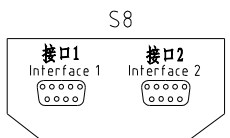
信易辅机RS-485通讯接线示意图

Shini Auxiliary Equipment RS-485 Comm. Interface



信易RS-485接口定义

Shini RS-485 interface definition



D-sub-9 接口 D-sub-9 pin interface	引脚号 Pin No	引脚定义 Pin definition
	1	-
	2	-
	3	A+ (RS-485 信号) A+ (RS-485 signal)
	4	-
	5	-
	6	-
	7	-
	8	B- (RS-485 信号) B- (RS-485 signal)
	9	-

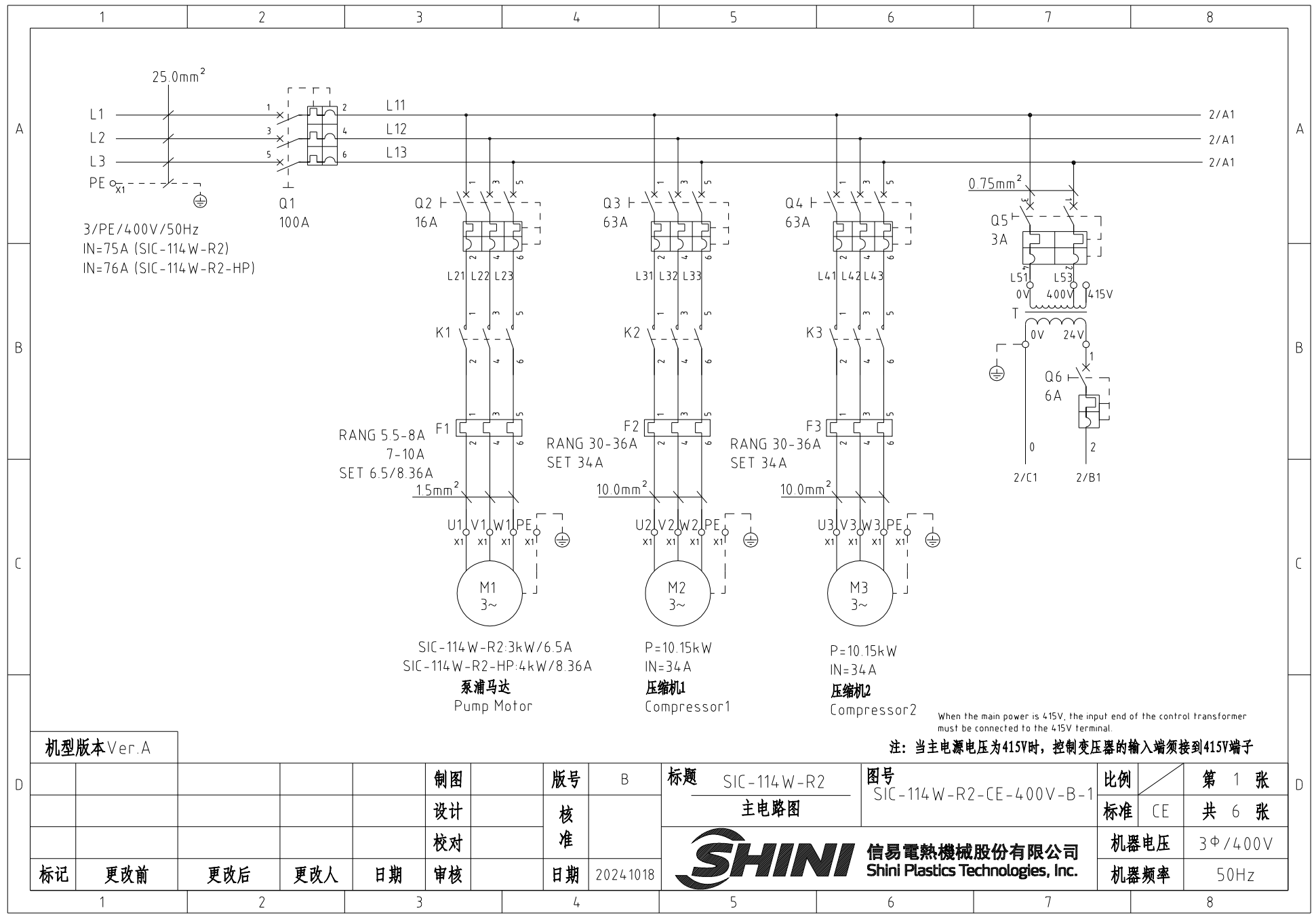
- 注: 1. 通讯接口: RS-485 (两线式)
2. 通讯协议: Modbus-RTU
3. 机器配备D-sub9母接头, 客户需自备D-sub9公接头;
4. 接口1和接口2内部并联, 功能相同, 不分主次;

Note 1 Comm. interface: RS-485 (two wire)
2 Comm. protocol: Modbus-RTU
3 The machine is equipped with D-sub9 female connector, and the customer needs to provide D-sub9 male connector;
4. Interface 1 and interface 2 are connected in parallel and have the same function, which is regardless of primary and secondary.


机型版本 Ver. A

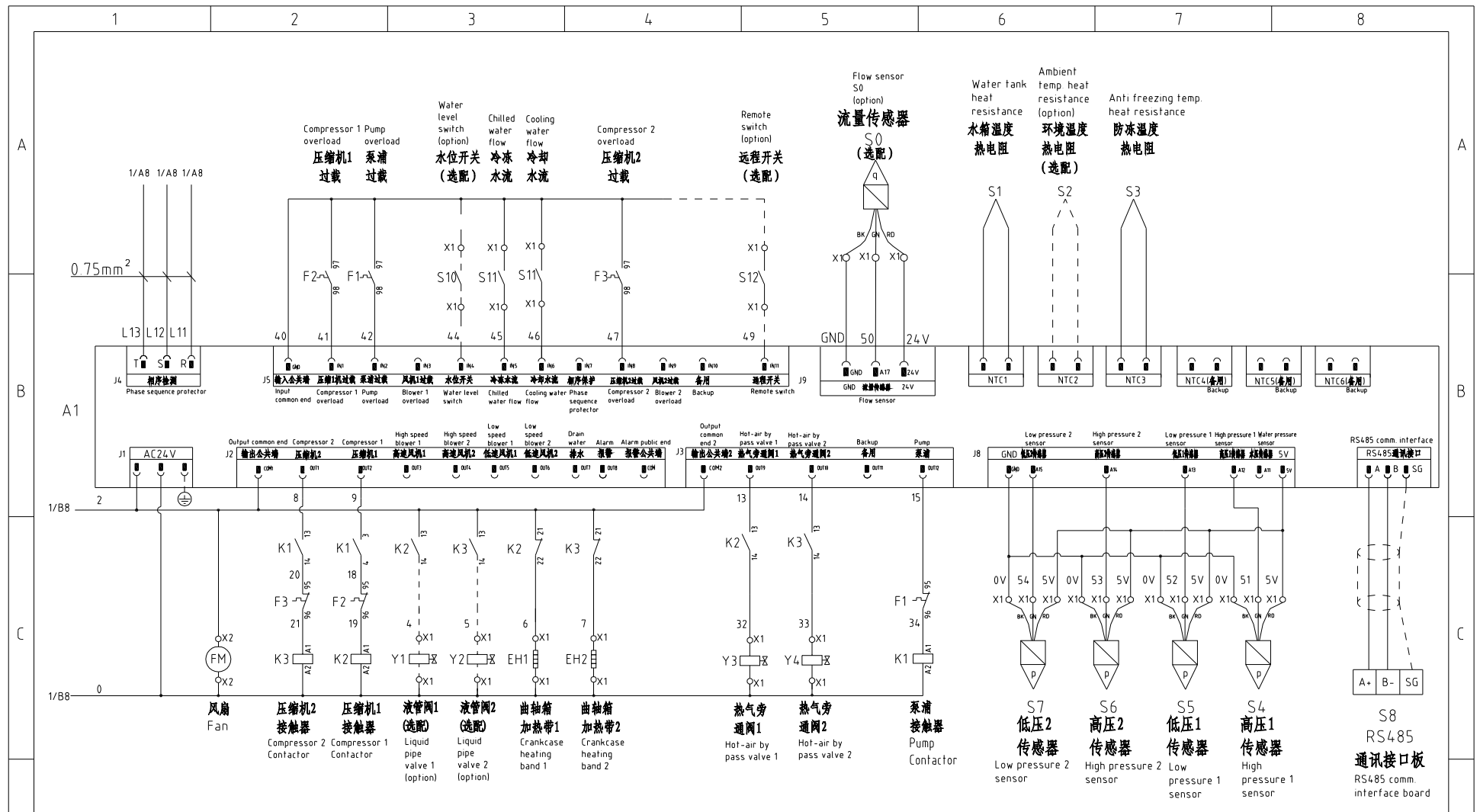
				制图		版号		A		标题		SIC-76W-R2		图号		SIC-76W-R2-CE-400V-A-4		比例		第 4 张	
				设计		核准				通讯接线图				标准		CE		共 6 张			
				校对										机器电压		3φ400V					
标记		更改前		更改后		更改人		日期		20220810		SHINI		信易电热机械股份有限公司		Shini Plastics Technologies, Inc.		机器频率		50Hz	

1		2		3		4		5		6		7		8	
序号/NO	符号/Symbol	名称/Name		制造商/Manufacturer		型号/Type		规格/Specification		数量/Number	物料编号/Material number		备注/Remark		
1	Q1	门连锁断路器/Break Interlock		TECO		FBB0100EB3063 3P		63A		1	YE40100300200				
2		断路器外部操作把手 External circuit breaker handle		TECO		FB1A-CS1-C-D1(B0100EB)		----		1	YE90111100100				
3	Q2	断路器/Circuit breaker		TECO		BM-63C/3016S		16A		1	YE40301603000				
4	Q3 Q4	断路器/Circuit breaker		TECO		BM-63C/3032S		32A		2	YE40303203000				
5	Q5	断路器/Circuit Breakers		TECO		BM-63C/2003S		3A		1	YE40200203000				
6	Q6	断路器/Circuit Breakers		TECO		BM-63C/1006S		6A		1	YE40100600100				
7	K1	接触器/Contactor		SIEMENS		3RT6016-1AB01		24 VAC		1	YE00601602500				
8	K2 K3	接触器/Contactor		SIEMENS		3RT6026-1AC20		24 VAC		2	YE00602602600				
9		辅助触点/Auxiliary contactor		SIEMENS		3RH6911-1AA10		1NO		1	YE00691110000				
10	F1	热过载继电器/Overload relay		SIEMENS		3RU6116-1GB0		4.5-6.3A		1	YE01160450000		SIC-76W-R2-P		
11	F1	热过载继电器/Overload relay		SIEMENS		3RU6116-1HB0		5.5-8A		1	YE01160550000		SIC-76W-R2-HP		
12	F2 F3	热过载继电器/Overload relay		SIEMENS		3RU6126-4CB0		17-22A		2	YE01260170000				
13	T	变压器/Transformer		JIUXIN		IN=400V 415V OUT=24V		180VA		1	YE70040006700				
14	A1	控制器/Controller		PUNP		双压机冷水机控制器 SF317504 A 01 Double-compressor water chiller controller		24 VAC/DC		1	YE80317500100				
15	S0	流量传感器/Flow sensor		----		----		----		1	----		(1)(3)		
16	S1 S3	防冻温度热电阻/Anti-frozen RTD		PUNP		RTD		Φ4X85 4M 1/4PT		2	YE90001400700				
17	S5 S7	高压传感器/High pressure sensor		----		----		----		2	----		(1)		
18	S4 S6	低压传感器/Low pressure sensor		----		----		----		2	----		(1)		
19	S8	通信接口板RS-485 (雙Dsub-9pin接頭) Communication interface board RS-485 (double Dsub-9pin connector)		YUYUN		----		----		1	YE90048501200		(1)		
20		外壳RS485 (SAL-700G-A-19) 0版 Shell RS485(SAL-700G-A-19)0		BINCHENG		----		----		1	YR40048500000		(1)		
21	S9	水位开关/Water level switch		----		----		----		1	----		(1)(4)		
22	S10	冷冻水流开关/Chilled water flow switch		----		----		----		1	----		(1)		
23	S11	冷却水流开关/Cooling water flow switch		----		----		----		1	----		(1)		
24	S12	远程开关/Remote switch		----		----		----		1	----		(1)(5)		
25	X1	端子排/Terminal board		HONEYWELL		SK2 5		2.5mm ²		34	YE60002503200				
机型版本 Ver. A		注: (1)表示非电控箱内材料, (2)选配液管阀, (3)选配流量传感器, (4)选配水位开关, (5)选配远程开关。 Notes: (1)Means it 's not the material inside the control box. (2)Optional liquid pipe valve. (3)Optional flow sensor. (4)Optional water level switch. (5)Optional remote switch.													
				制图		版本号 A		标题 SIC-76W-R2		图号 SIC-76W-R2-CE-400V-A-5		比例		第 5 张	
				设计		核 准		电气元件明细表一				标准 CE		共 6 张	
				校对				 信易電熱機械股份有限公司 Shini Plastics Technologies, Inc.				机器电压		3φ400V	
标记		更改前		更改后		更改人				日期		20220810		机器频率	
1		2		3		4		5		6		7		8	




机型版本 Ver.A

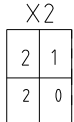
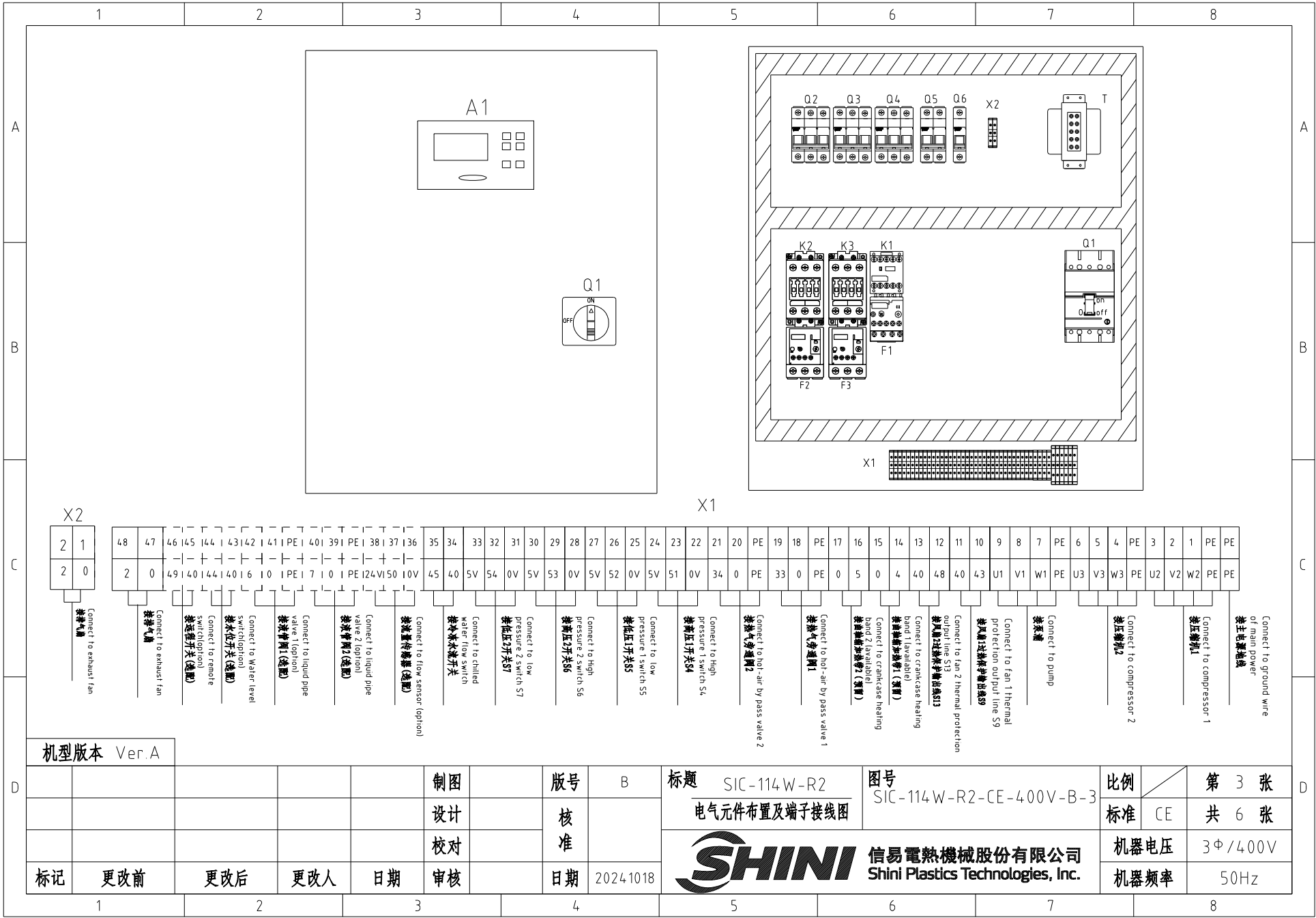
					制图	版号	B	标题	SIC-114W-R2	图号	SIC-114W-R2-CE-400V-B-1	比例	第 1 张
					设计	核准		主电路图		标准	CE	共 6 张	
					校对	日期	2024.10.18	 信易電熱機械股份有限公司 Shini Plastics Technologies, Inc.	机器电压	3Φ/400V			
标记	更改前	更改后	更改人	日期	审核	日期			机器频率	50Hz			



Note: S9 is for fan 1 overheating protection, S13 is for fan 2 overheating protection.

机型版本 Ver.A 注: S9为风扇1过热保护, S13为风扇2过热保护。

D		制图		版号 B		标题 SIC-114W-R2		图号 SIC-114W-R2-CE-400V-B-2		比例		第 2 张	
		设计		核 准		控制电路图				标准 CE		共 6 张	
		校对		日期 2024.10.18		 信易电热机械股份有限公司 Shini Plastics Technologies, Inc.		机器电压		3Φ/400V			
标记		更改前		更改后				更改人		日期		机器频率	



48	47	46	145	144	143	142	141	PE1	401	391	PE1	381	37	136	35	34	33	32	31	30	29	28	27	26	25	24	23	22	21	20	PE	19	18	PE	17	16	15	14	13	12	11	10	9	8	7	PE	6	5	4	PE	3	2	1	PE	PE		
2	0	49	140	144	140	16	10	PE1	7	10	PE1	24	V1	50	10V	45	40	5V	54	0V	5V	53	0V	5V	52	0V	5V	51	0V	34	0	PE	33	0	PE	17	0	5	0	4	40	48	40	43	U1	V1	W1	PE	U3	V3	W3	PE	U2	V2	W2	PE	PE
Connect to exhaust fan		Connect to exhaust fan		Connect to exhaust fan		Connect to liquid pipe valve 1 (option)		Connect to liquid pipe valve 2 (option)		Connect to liquid pipe valve 1 (option)		Connect to liquid pipe valve 2 (option)		Connect to flow sensor (option)		Connect to chilled water flow switch		Connect to chilled water flow switch		Connect to low pressure 2 switch S7		Connect to high pressure 2 switch S6		Connect to low pressure 1 switch S5		Connect to high pressure 1 switch S4		Connect to hot-air by pass valve 2		Connect to hot-air by pass valve 1		Connect to crankcase heating hand 2 (available)		Connect to crankcase heating hand 1 (available)		Connect to fan 2 thermal protection output line S13		Connect to fan 2 thermal protection output line S9		Connect to fan 1 thermal protection output line S9		Connect to pump		Connect to compressor 2		Connect to compressor 1		Connect to ground wire of main power									

机型版本 Ver.A

标记	更改前	更改后	更改人	日期	制图	版号	B	标题	SIC-114W-R2	图号	SIC-114W-R2-CE-400V-B-3	比例	第 3 张
					设计	核准			电气元件布置及端子接线图				标准
					校对	日期	2024.10.18	SHINI	信易电热机械股份有限公司 Shini Plastics Technologies, Inc.	机器电压	3Φ/400V		
				审核						机器频率	50Hz		

A

A

B

B

C

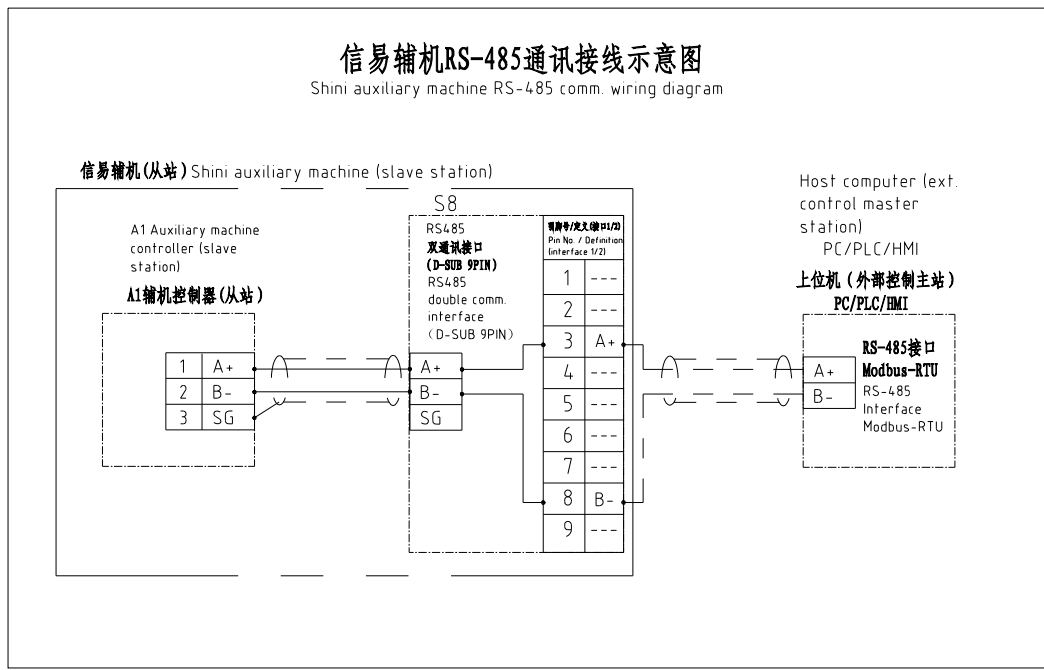
C

D

D

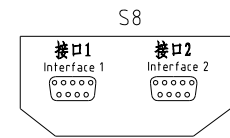
信易辅机RS-485通讯接线示意图

Shini auxiliary machine RS-485 comm. wiring diagram



信易RS-485接口定义

Shini RS-485 interface definition



D-sub-9针接口 D-sub-9 pin interface	引脚号 Pin No.	引脚定义 Pin definition
	1	—
	2	—
	3	A+ (RS-485 信号) A+ (RS-485 signal)
	4	—
	5	—
	6	—
	7	—
	8	B- (RS-485 信号) B- (RS-485 signal)
	9	—

- 注: 1. 通讯接口: RS-485 (两线式)
 2. 通讯协议: Modbus-RTU
 3. 机器配备D-sub9母接头, 客户需自备D-sub9公接头;
 4. 接口1和接口2内部并联, 功能相同, 不分主次

Note: 1 Comm. interface: RS-485 (Two wire)
 2 Comm. protocol: Modbus-RTU
 3 The machine is equipped with D-sub9 female connector, and the customer needs to provide D-sub9 male connector.
 4. Interface 1 and interface 2 are connected in parallel and have the same function, which is regardless of primary and secondary.

机型版本 Ver.A


制图	版号	B	标题	SIC-114W-R2
设计	核准		图号	SIC-114W-R2-CE-400V-B-4
校对	核准		比例	第 4 张
审核	日期	2024.10.18	标准	CE 共 6 张
标记	更改前	更改后	更改人	日期

比例 CE 第 4 张
共 6 张

信易電熱機械股份有限公司
Shini Plastics Technologies, Inc.

机器电压	3Φ/400V
机器频率	50Hz

1		2		3		4		5		6		7		8		
序号/NO	符号/Symbol	名称/Name		制造商/Manufacturer		型号/Type		规格/Specification		单位/unit	数量/Number	物料编号/Material number		备注/Remark		
A	1	Q1	门连锁断路器/Break Interlock		TECO		FBB0100EB3100		100A		PCS	1	YE40100300400			
	2		断路器外部操作把手 External circuit breaker handle		TECO		FB1A-CS1-C-D1(B0100EB)		----		PCS	1	YE90111100100			
	3	Q2	断路器/Circuit breaker		TECO		BM-63C/3016S		16A		PCS	1	YE40301603000			
	4	Q3 Q4	断路器/Circuit breaker		TECO		BM-63C/3063S		63A		PCS	2	YE40306303000			
	5	Q5	断路器/Circuit Breakers		TECO		BM-63C/2003S		3A		PCS	1	YE40200203000			
	6	Q6	断路器/Circuit Breakers		TECO		BM-63C/1006S		6A		PCS	1	YE40100600100			
	7	K1	接触器/Contactor		SIEMENS		3RT6017-1AB01		24 VAC		PCS	1	YE00601702500			
B	8	K2 K3	接触器/Contactor		SIEMENS		3RT6028-1AC20		24 VAC		PCS	2	YE00602802600			
	9		辅助触点/Auxiliary contactor		SIEMENS		3RH6911-1HA11		1NC+1NO		PCS	3	YE00691100100			
	10	F1	热过载继电器/Overload relay		SIEMENS SIC-114W-R2-P		3RU6116-1HB0		5.5-8A		PCS	1	YE01160550000		SIC-114W-R2	
	11	F1	热过载继电器/Overload relay		SIEMENS SIC-114W-R2-HP		3RU6116-1JB0		7-10A		PCS	1	YE01167100000		SIC-114W-R2-HP	
	12	F2 F3	热过载继电器/Overload relay		SIEMENS		3RU6126-4PB0		30-36A		PCS	2	YE01612630000			
	13	T	变压器/Transformer		JIUXIN		IN=400V 415V OUT=24V		180VA		PCS	1	YE70040006700			
C	14	A1	控制器/Controller		PUNP		控制器-Controller SF317504A.01		24 VAC/DC		PCS	1	YE80317500100			
	15	S1 S3	防冻温度热电阻/Anti freezing temp. heat resistance		PUNP		RTD		4 X85 4M 1/4PT		PCS	2	YE90001400700			
	16	S8	通信接口板RS-485(双端-空插型) Communication interface board RS-485 (double-End-Open connector)		YUYUN		----		----		PCS	1	YE90048501200		(1)	
	17		外壳RS485(SAL-700G-A-19)0版 Shell RS485(SAL-700G-A-19)0		BINCHENG		----		----		PCS	1	YR40048500000		(1)	
	18	X1	端子排/Terminal board		HONEYWELL		GK10		10.0mm ²		PCS	6	YE60001003200			
	19		接地端子排/Grounding terminal board		HONEYWELL		GK10PE		10mm PE		PCS	2	YE60001003500			
	20		接地端子排/Grounding terminal board		HONEYWELL		SK2.5		2.5mm ²		PCS	34	YE60002503200			
	21		端子排/Terminal board		HONEYWELL		GK2.5PE		2.5mm PE		PCS	3	YE60002503400			
	22		接地端子排/Grounding terminal board		HONEYWELL		GK16PE		16mm PE		PCS	1	YE60001603500			
	23		端子排/Terminal board		HONEYWELL		SK2.5		2.5mm ²		PCS	2	YE60002503200			
	24		终端固定件B/CX系列(霍尼韦尔) Terminal fittings B/CX series(honeywell)		HONEYWELL		----		----		PCS	8	YE60000003900			
25		端子排/Terminal board		HONEYWELL		SK2.5		2.5mm ²		PCS	4	YE60002503200		(2)		
机型版本 Ver.A		注: (1)表示非电控箱内材料, (2)选配液管阀, (3)选配流量传感器, (4)选配水位开关, (5)选配远程开关。 Notes: (1)Means it's not the material inside the control box (2)Optional liquid pipe valve (3)Optional Flow sensor (4)Optional water level switch (5)Optional remote switch														
D					制图		版号 B		标题 SIC-114W-R2		图号		比例		第 5 张	
					设计		核		电气元件明细表		SIC-114W-R2-CE-400V-B-5		标准 CE		共 6 张	
					校对		准		 信易电熱機械股份有限公司 Shini Plastics Technologies, Inc.		机器电压		3Φ/400V			
	标记		更改前		更改后		更改人				日期		2024.10.18		机器频率	
1		2		3		4		5		6		7		8		

1		2		3		4		5		6		7		8	
序号/NO	符号/Symbol	名称/Name		制造商/Manufacturer		型号/Type		规格/Specification		单位/unit	数量/Number	物料编号/Material number		备注/Remark	
26		接地端子排/Grounding terminal board		HONEYWELL		GK2.5		2.5mm PE		PCS	2	YE60002503400		(2)	
27		端子排/Terminal board		HONEYWELL		SK2.5		----		PCS	3	YE60002503200		(3)	
28		端子排/Terminal board		HONEYWELL		SK2.5		----		PCS	2	YE60002503200		(4)	
29		端子排/Terminal board		HONEYWELL		SK2.5		----		PCS	2	YE60002503200		(5)	
30	S0	流量传感器/Flow sensor		----		----		----		PCS	1	----		(1) (3)	
31	S4 S6	高压传感器/High pressure sensor		----		----		----		PCS	2	----		(1)	
32	S5 S7	低压传感器/Low pressure sensor		----		----		----		PCS	2	----		(1)	
33	S9	水位开关/Water level switch		----		----		----		PCS	1	----		(1) (4)	
34	S10	冷冻水流开关/Chilled water flow switch		----		----		----		PCS	1	----		(1)	
35	S11	冷却水流开关/Cooling water flow switch		----		----		----		PCS	1	----		(1)	
36	S12	远程开关/Remote switch		----		----		----		PCS	1	----		(1) (5)	
37	M1	泵浦马达/Pump motor		----		----		400V 50/60Hz 3KW		PCS	1	SIC-114W-R2		(1)	
38	M1	泵浦马达/Pump motor		----		----		400V 50/60Hz 4KW		PCS	1	SIC-114W-R2-HP		(1)	
39	M2 M3	压缩机/Compressor		----		----		400V 50/60Hz 10.15kW		PCS	2	----		(1)	
40	EH1 EH2	曲轴箱加热带/Crankcase heating band		----		----		24VAC 35W		PCS	2	----		(1)	
41	Y1 Y2	电磁阀/Solenoid valve		----		----		24VAC		PCS	2	----		(1) (2)	
42	Y3 Y4	电磁阀/Solenoid valve		----		----		24VAC		PCS	2	----		(1)	
Notes: (1)Means it's not the material inside the control box. (2)Optional liquid pipe valve. (3) Optional Flow sensor. (4) Optional water level switch. (5)Optional remote switch.															
机型版本 Ver.A		注: (1)表示非电控箱内材料, (2)选配液管阀, (3)选配流量传感器, (4)选配水位开关, (5)选配远程开关。													
						制图		版号 B		标题 SIC-114W-R2		图号 SIC-114W-R2-CE-400V-B-6		比例	
						设计		核		电气元件明细表二		标准 CE		第 6 张	
						校对		准		 信易電熱機械股份有限公司 Shini Plastics Technologies, Inc.		机器电压		3Φ/400V	
标记		更改前		更改后		更改人		日期				2024.10.18		机器频率	
1		2		3		4		5		6		7		8	