

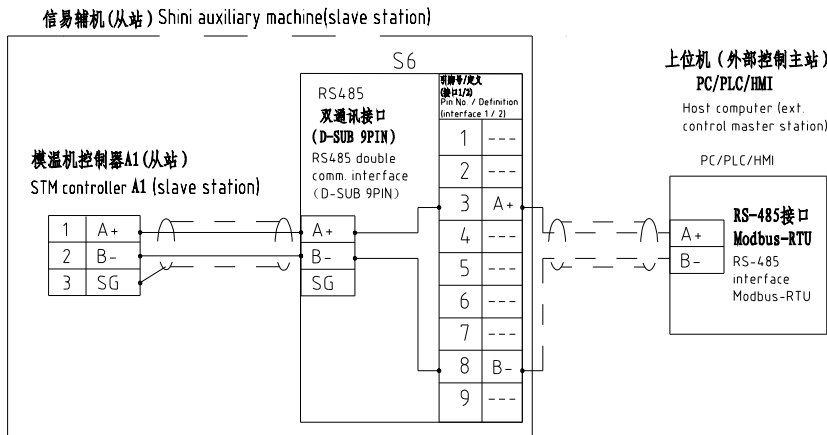
版本 Ver.1

制图	版号	L	标题	STM-607	图号	STM-607-CE-230V-L-1	比例	第 1 张
设计	核准		主电路图			标准	CE	共 6 张
校对	核准					机器电压		3φ230V
标记	更改前	更改后	更改人	日期	20220922	机器频率		50Hz



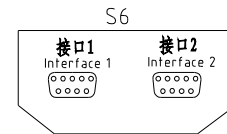
信易辅机RS-485通讯接线示意图

Shini auxiliary machine RS-485 comm. wiring diagram



信易RS-485接口定义

Shini RS-485 interface definition



D-sub-9针接口 D-sub-9 pin interface	引脚号 Pin No	引脚定义 Pin definition
	1	-
	2	-
	3	A+ (RS-485 信号) A+ (RS-485 signal)
	4	-
	5	-
	6	-
	7	-
	8	B- (RS-485 信号) B- (RS-485 signal)
	9	-

- 注: 1. 通讯接口: RS-485 (两线式)
2. 通讯协议: Modbus-RTU
3. 机器配备D-sub9母接头, 接口1和接口2内部并线, 功能相同, 不分主次;

Note:
1. Comm. interface: RS-485 (two wire)
2. Comm. protocol: Modbus-RTU
3. The machine is equipped with D-sub9 female connector, and the customer needs to provide D-sub9 male connector.

版本 Ver.1

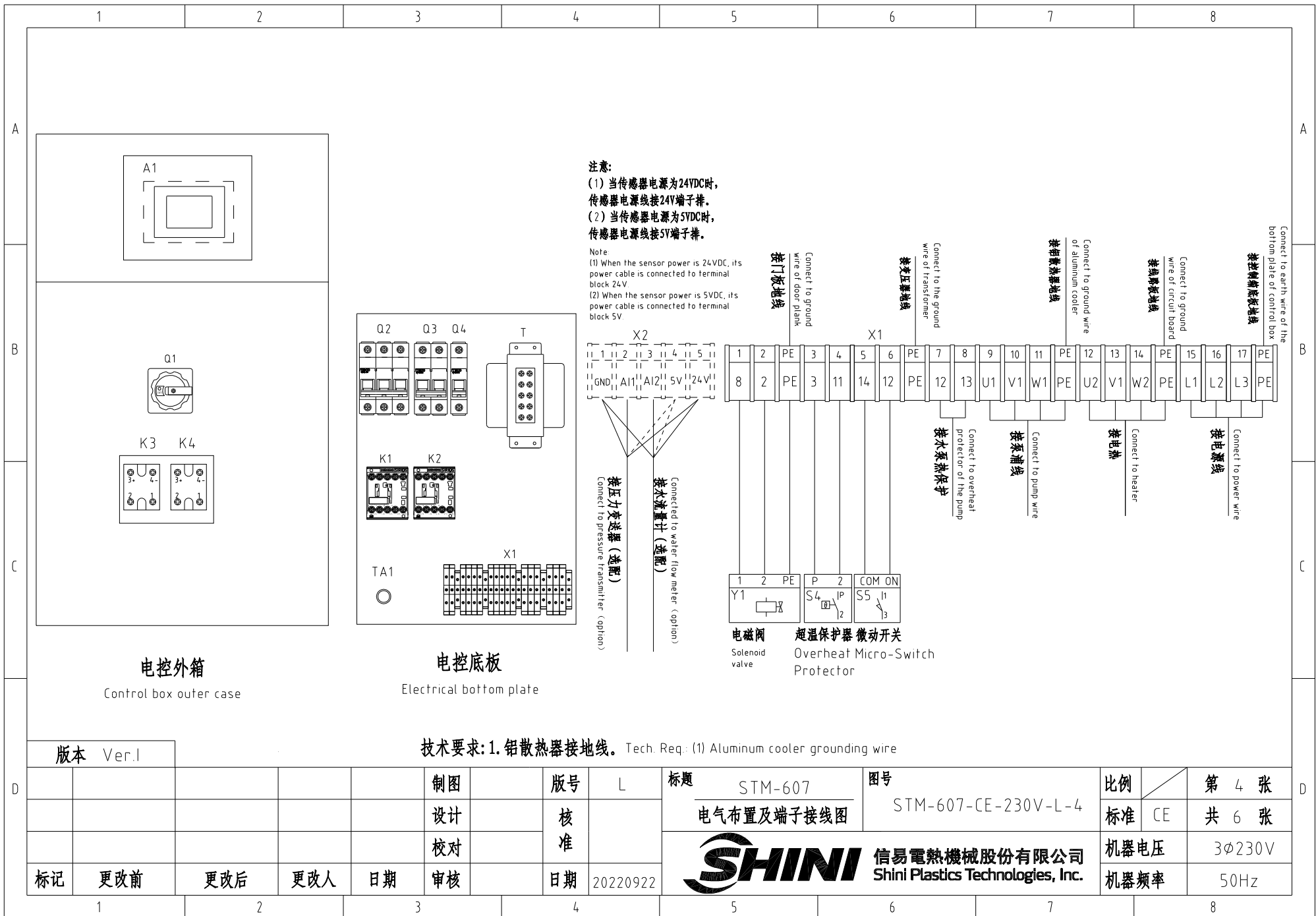
制图	版号	L
设计	核准	
校对	核准	
标记	更改前	更改后
更改人	日期	20220922

标题 STM-607
通讯接线图

图号 STM-607-CE-230V-L-3

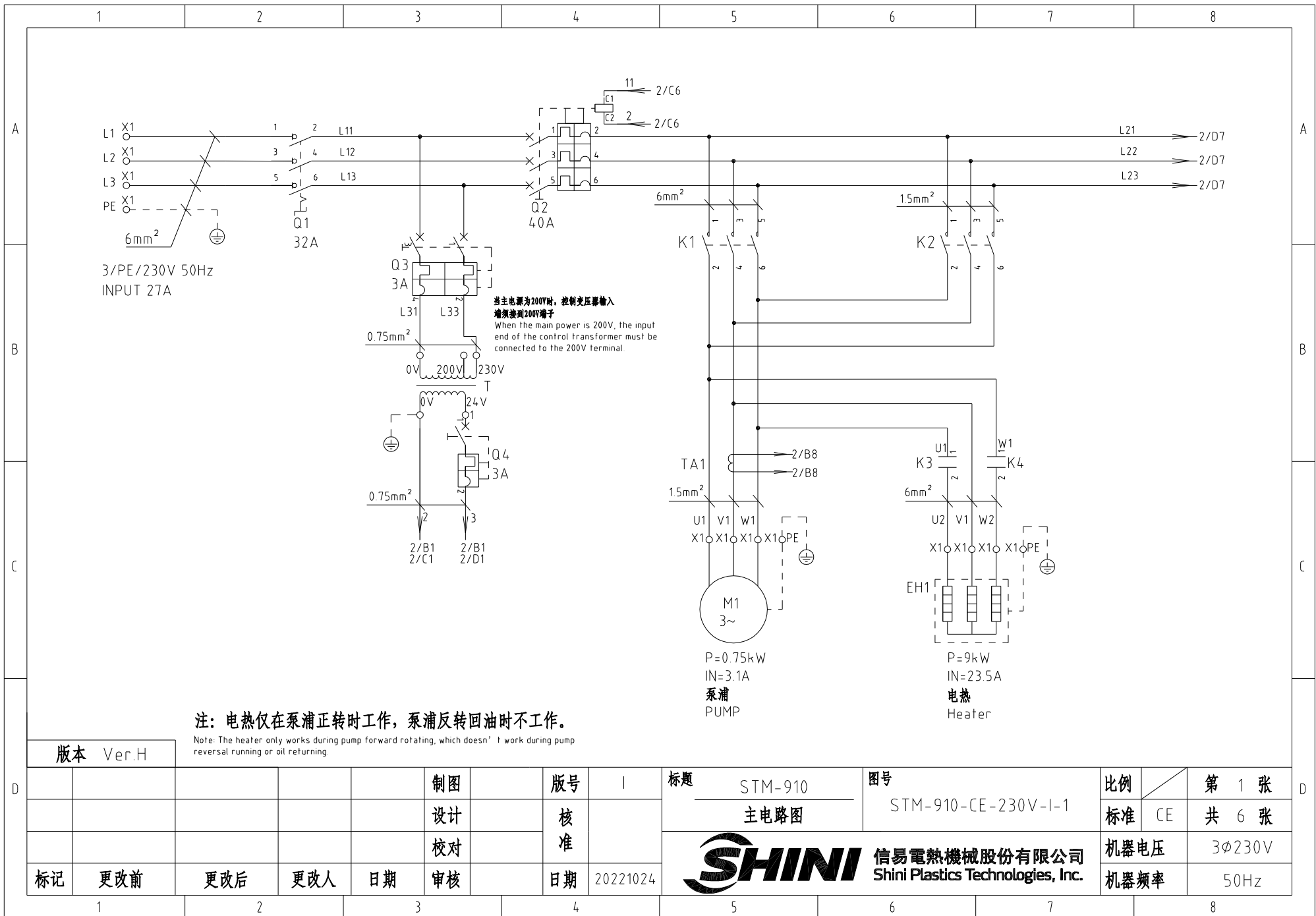
比例	第 3 张
标准 CE	共 6 张
机器电压	3φ230V
机器频率	50Hz

SHINI 信易电热机械股份有限公司
Shini Plastics Technologies, Inc.



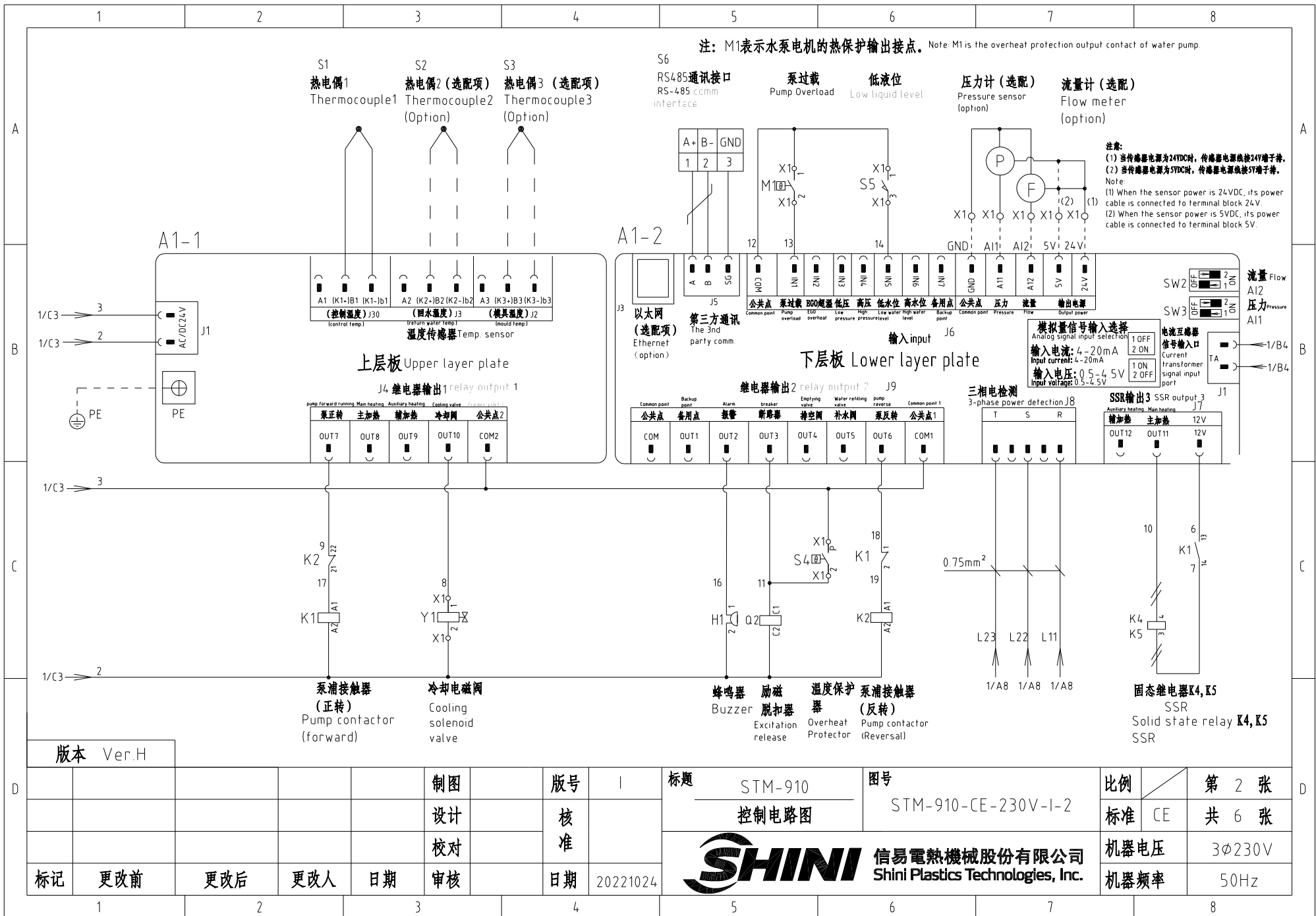
1		2		3		4		5		6		7		8	
序号/NO	符号/Symbol	名称/Name		制造商/Manufacturer		型号/Type		规格/Specification		数量/Number	物料编号/Material number		备注/Remark		
1	Q1	主电源开关/Main power Switch		EATON		P1-25/EA/SVB		25A		1	YE10125250000				
2	Q2	断路器/Circuit Breakers		TECO		BM-63C		25A		1	YE40302503000				
3		励磁脱扣器/Excitation release		TECO		MX		24VAC		1	YE40024000000				
4	Q3	断路器/Circuit Breakers		TECO		BM-63C/2003S 2P		3A		1	YE40200203000				
5	Q4	断路器/Circuit Breakers		TECO		BM-63C/1003S 1P		3A		1	YE40100203000				
6	K1	接触器/Contactors		SIEMENS		3RT6016-1AB01		24V 50/60Hz		1	YE00601602500				
7	K2	接触器/Contactors		SIEMENS		3RT6015-1AB02		24VAC		1	YE00601502600				
8	K3 K4	固态继电器/Solid-State Relay		FOTEK		KSR-40DA-H		40A/480VAC/4-32VDC		2	YE03404003200				
9	T	互感变压器/Sensor transformer		JIUXIN		IN=230V/200V OUT=24V		80VA		1	YE70023005200				
10	S1	热电偶/Thermocouple		SHINI		----		K		1	----		(1)		
11	S2 S3	热电偶/Thermocouple		SHINI		----		K		2	----		(1)(2)		
12	S4	超温保护器/Overheat Protector		----		----		----		1	----		(1)		
13	S5	限位开关/Limit Switch		RENEW		----		250V 5(4)		1	----		(1)		
14	S6	通信接口板RS-485 (双Dsub-9pin接头) Comm. interface board RS-485 (double Dsub-9pin connector)		YUYUN		----		PCS		1	YE90048501200				
15		外壳RS485(SAL-700G-A-19)版 Shell RS-485 (SAL-700G-A-19) ver.0		BINCHENG		----		PCS		1	YR40048500000				
16	A1	线路板/Circuit Board		PUNP		STM-0/-W SF518501A 03 (邦普Bump)		24V 50/60Hz		1	YE81245100100				
17	X1	端子排/Terminal Board		HONEYWELL		SK2.5		----		11	YE60002503200				
18		接地端子排/Grounding terminal board		HONEYWELL		SK2.5PE		----		3	YE60002503400				
19		端子排/Terminal Board		HONEYWELL		SK4		----		3	YE60000403200				
20		接地端子排/Grounding terminal board		HONEYWELL		GK5PE		----		2	YE60000403500				
21	X2	端子排/Terminal Board		HONEYWELL		SK2.5		----		6	YE60002503200		(3)(4)		
22		终端固定件E/GK系列(霍尼韦尔) Terminal fittings E/GK series(honeywell)		HONEYWELL		----		PCS		6	YE60000003900				
23	M1	马达/Motor		SHINI		TP-55		230V 50Hz 0.55kW		1	----		(1)		
24	EH	电热/Heater		SHINI		6kW		230V 50Hz		1	----		(1)		
25	H1	蜂鸣器/Buzzer		JINGKANG		PK-35A		24VAC/DC		1	YE84003500600				
版本 Ver.1		注: (1)表示非电控箱内材料;(2)表示选配出水 and 回水温度显示功能;(3)选配流量计;(4)选配压力计。 Notes: (1)Means it's not the material inside the control box. (2)Means equipped with function of displaying water outlet and return water temperature. (3)Optional flow meter. (4)Optional Pressure meter.													
				制图		版本号 L		标题 STM-607		图号 STM-607-CE-230V-L-5		比例		第 5 张	
				设计		核准		电气元件明细表一		标准 CE		共 6 张			
				校对		日期 20220922		 信易電熱機械股份有限公司 Shini Plastics Technologies, Inc.		机器电压		3φ230V			
标记		更改前		更改后		更改人				日期		机器频率		50Hz	
1		2		3		4		5		6		7		8	

1		2		3		4		5		6		7		8			
序号/NO	符号/Symbol	名称/Name		制造商/Manufacturer		型号/Type		规格/Specification		数量/Number	物料编号/Material number		备注/Remark				
26	Y1	电磁阀/Solenoid valve		----		----		24VAC		1	----		(1)				
27		铝散热器 Aluminum cooler		SHINI		----		----		1	----						
28	TA1	电流互感器/Current transformer		PUNP		L.GW122C		001		1	YE04012204400						
29	P	压力计 Pressure meter		----		----		----		1	----		(1)(4)				
30	F	流量计 Flow meter		----		----		----		1	----		(1)(3)				
版本 Ver.I		注: (1)表示非电控箱内材料; (2)表示选配出水 and 回水温度显示功能; (3)选配流量计; (4)选配压力计。 Notes: (1)Means it's not the material inside the control box. (2)Means equipped with function of displaying water outlet and return water temperature. (3)Optional flow meter. (4)Optional Pressure meter.															
				制图		版本号		L		标题		图号		比例		第 6 张	
				设计		核				STM-607		STM-607-CE-230V-L-6		标准		CE	
				校对		准				电气元件明细表一							
标记		更改前		更改后		更改人		日期		20220922		 信易电热机械股份有限公司 Shini Plastics Technologies, Inc.		机器电压		3φ230V	
														机器频率		50Hz	



版本 Ver.H

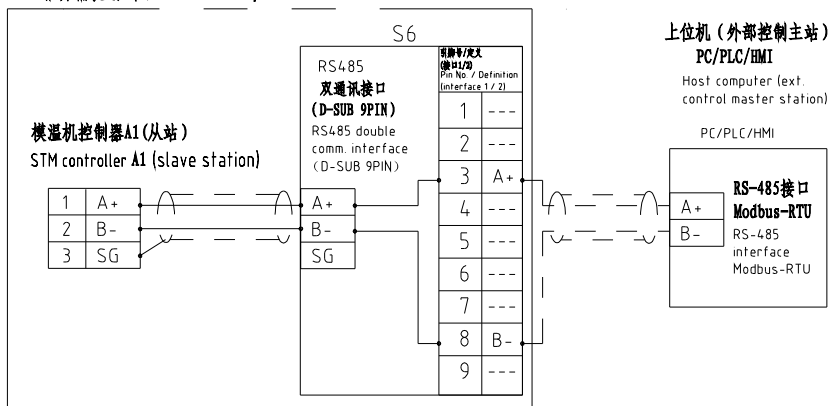
				制图		版号		I		标题		图号		比例		第 1 张	
				设计		核				STM-910		STM-910-CE-230V-I-1		标准		CE	
				校对		准				主电路图				机器电压		3φ230V	
标记		更改前		更改后		更改人		日期		20221024		SHINI 信易電熱機械股份有限公司 Shini Plastics Technologies, Inc.		机器频率		50Hz	



信易辅机RS-485通讯接线示意图

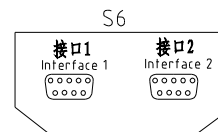
Shini auxiliary machine RS-485 comm. wiring diagram

信易辅机(从站) Shini auxiliary machine(slave station)



信易RS-485接口定义

Shini RS-485 interface definition



D-sub-9针接口 D-sub-9 pin interface	引脚号 Pin No	引脚定义 Pin definition
	1	-
	2	-
	3	A+ (RS-485 信号) A+ (RS-485 signal)
	4	-
	5	-
	6	-
	7	-
	8	B- (RS-485 信号) B- (RS-485 signal)
	9	-

- 注: 1. 通讯接口: RS-485 (两线式)
2. 通讯协议: Modbus-RTU

3. 机器配备D-sub9母接头, 接口1和接口2内部并联, 功能相同, 不分主次;

Note:

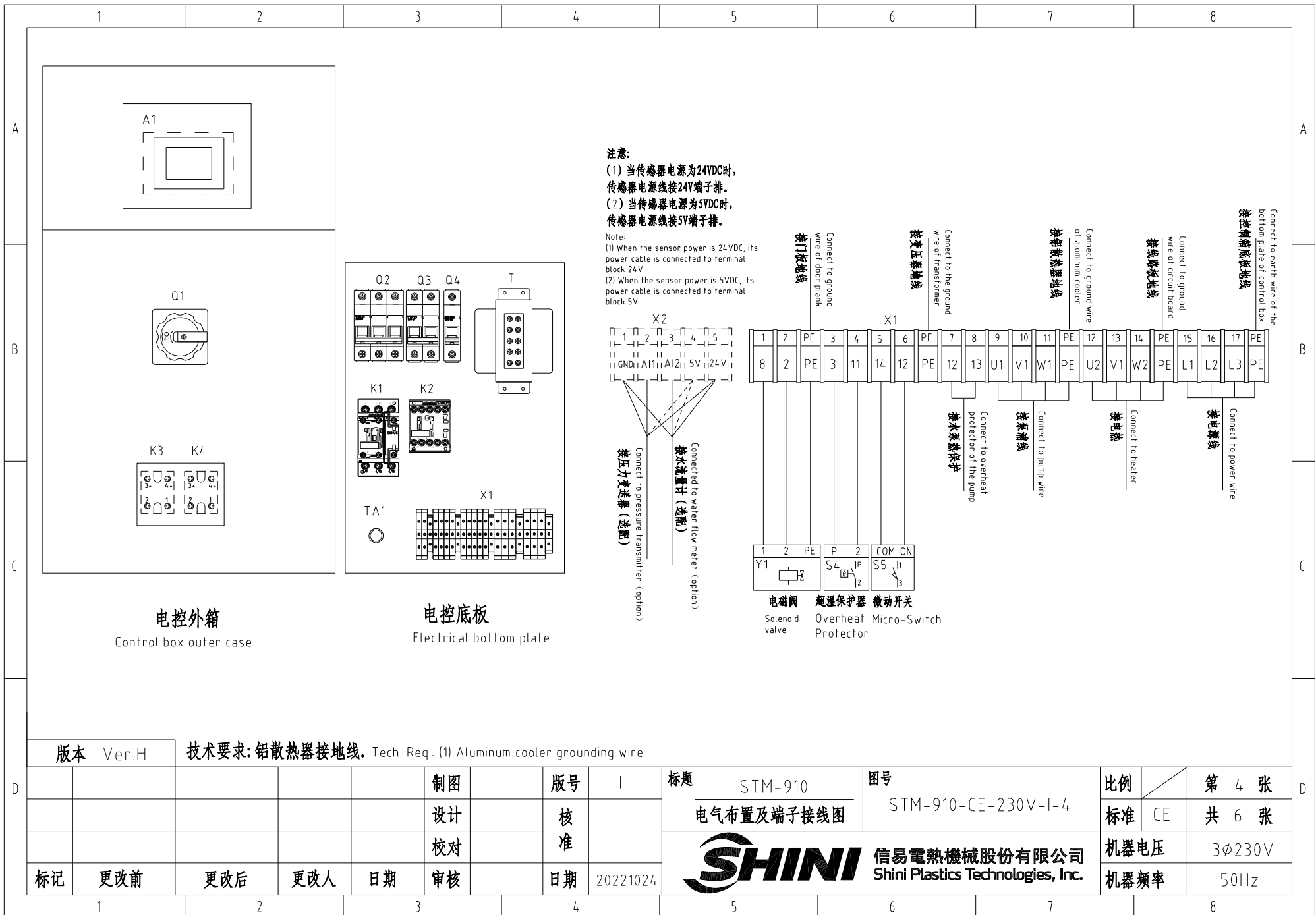
1 Comm. interface: RS-485 (two wire)

2 Comm. protocol: Modbus-RTU

3 The machine is equipped with D-sub9 female connector, and the customer needs to provide D-sub9 male connector.

版本 Ver.H

						制图	版号	I	标题	STM-910	图号	比例	第 3 张	
						设计	核准		通讯接线图	STM-910-CE-230V-I-3		标准	CE	共 6 张
						校对	核准		信易电热机械股份有限公司 Shini Plastics Technologies, Inc.			机器电压	3φ230V	
标记	更改前	更改后	更改人	日期	审核	日期	20221024					机器频率	50Hz	



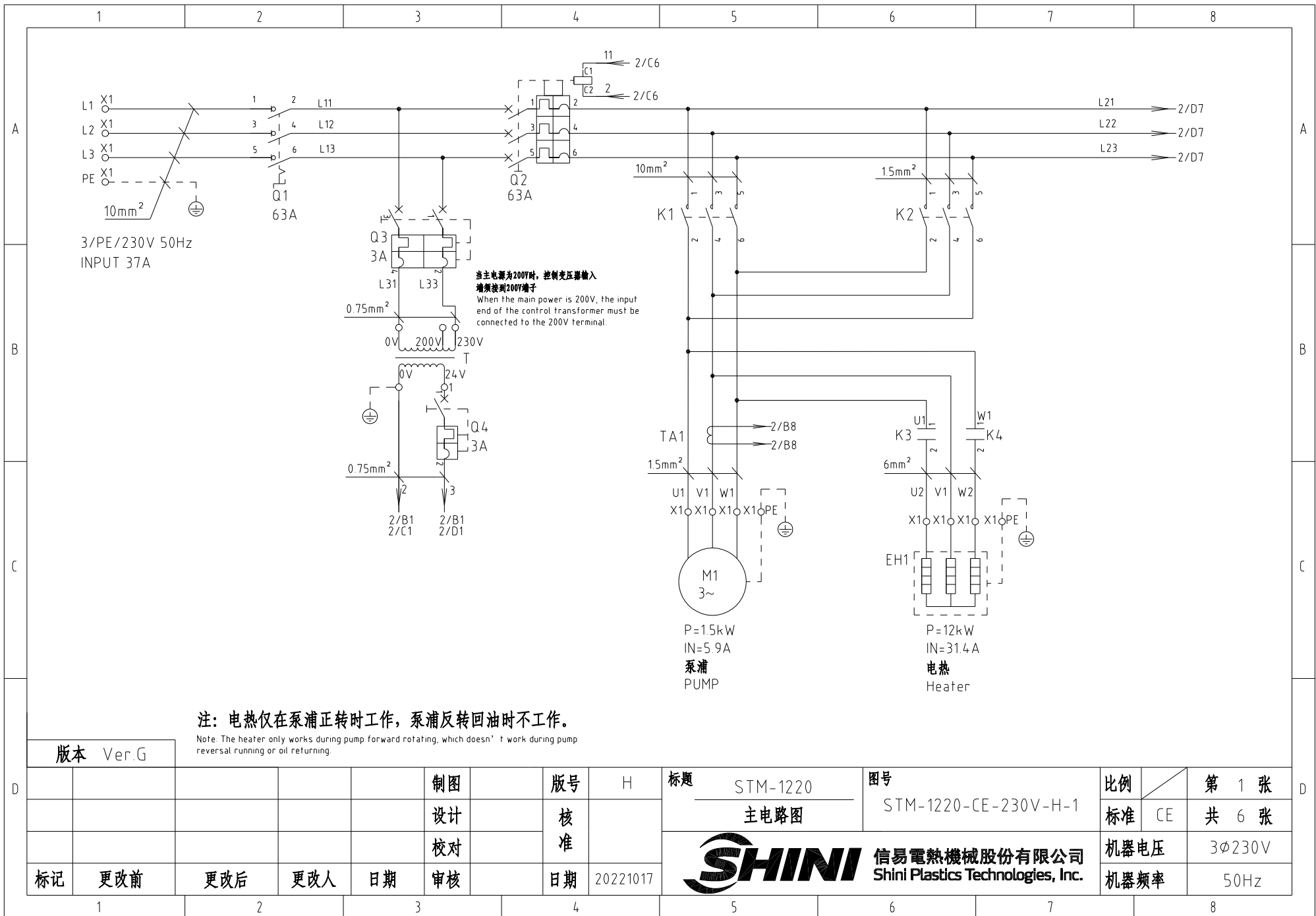
版本 Ver.H

技术要求: 铝散热器接地线. Tech. Req.: (1) Aluminum cooler grounding wire


D					制图		版号	I	标题	STM-910	图号		比例	第 4 张
					设计		核		电气布置及端子接线图		STM-910-CE-230V-I-4	标准	CE	共 6 张
					校对		准		 信易電熱機械股份有限公司 Shini Plastics Technologies, Inc.	机器电压	3φ230V			
	标记	更改前	更改后	更改人	日期	审核	日期	20221024		机器频率	50Hz			

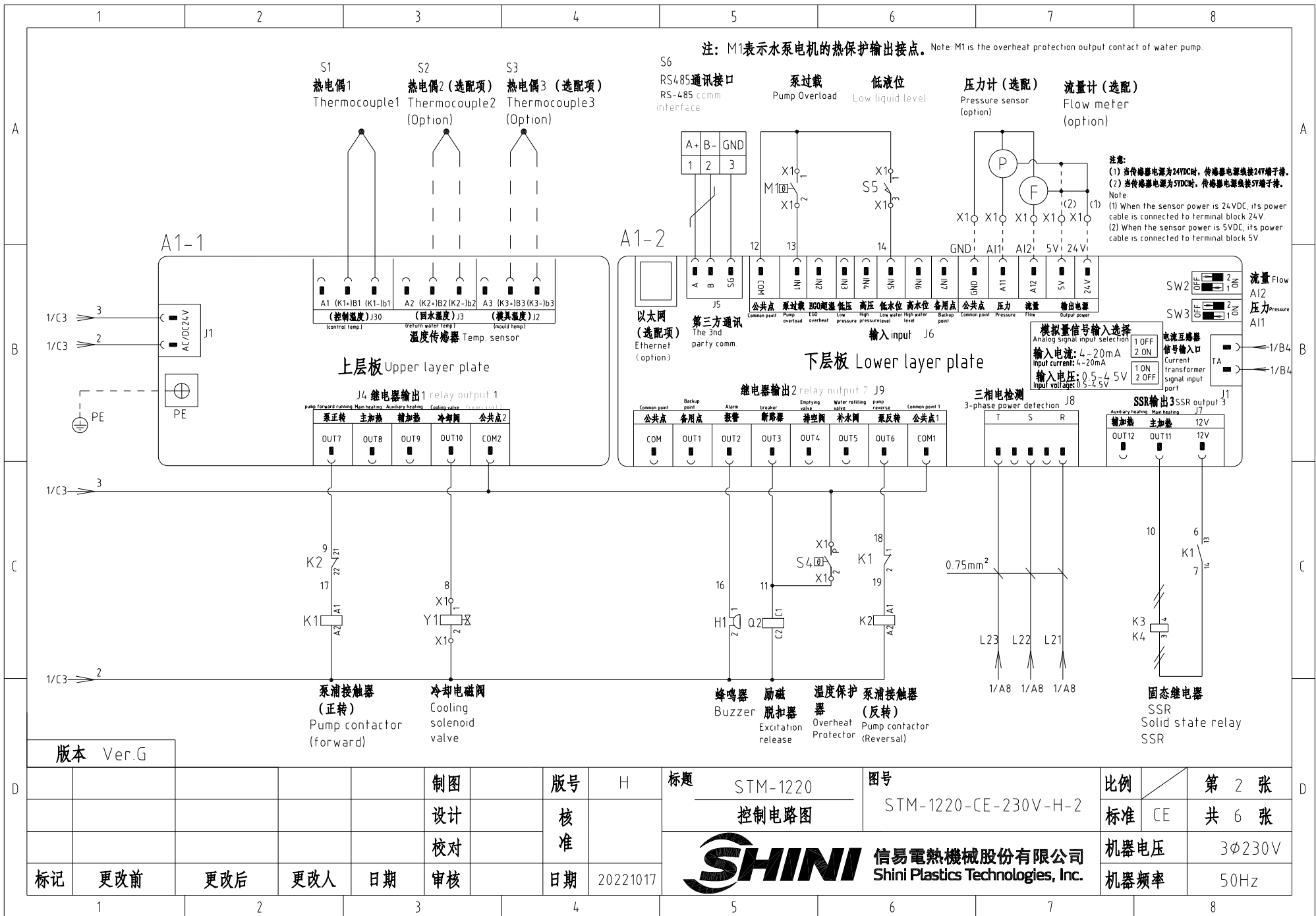
1	2		3	4	5	6	7		8	
序号/NO	符号/Symbol	名称/Name	制造商/Manufacturer	型号/Type	规格/Specification	数量/Number	物料编号/Material number	备注/Remark		
1	Q1	主电源开关/Main power Switch	EATON	P1-32/EA/SVB	32A	1	YE10323200000			
2	Q2	断路器/Circuit Breakers	TECO	BM-63C/3040S	40A	1	YE40304003000			
3		励磁脱扣器/Excitation release	CHINT	MX	24VAC	1	YE40024000000			
4	Q3	断路器/Circuit Breakers	TECO	BM-63C/2003S 2P	3A	1	YE40200203000			
5	Q4	断路器/Circuit Breakers	TECO	BM-63C/1003S 1P	3A	1	YE40100203000			
6	K1	接触器/Contactors	SIEMENS	3RT6023-1AC20	24VAC	1	YE00602301100			
7	K2	接触器/Contactors	SIEMENS	3RT6015-1AB02	24VAC	1	YE00601502600			
8	K3 K4	固态继电器/Solid-State Relay	FOTEK	KSR-40DA-H	40A/480VAC/4-32VDC	2	YE03404003200			
9	T	互感变压器/Sensor transformer	JIUXIN	IN=230V/200V OUT=24V	80VA	1	YE70023005200			
10	S1	热电偶/Thermocouple	SHINI	----	K	1	----	(1)		
11	S2 S3	热电偶/Thermocouple	SHINI	----	K	2	----	(1)(2)		
12	S4	超温保护器/Overheat Protector	----	----	----	1	----	(1)		
13	S5	限位开关/Limit Switch	RENEW	----	250V 5(4)	1	----	(1)		
14	S6	通信接口板RS-485(双Dsub-9pin接头) <small>Comm. interface board RS-485 (double Dsub-9pin connector)</small>	YUYUN	----	PCS	1	YE90048501200			
15		外壳RS485(SAL-700G-A-19)0版 <small>Shell RS-485 (SAL-700G-A-19) ver.0</small>	BINCHENG	----	PCS	1	YR40048500000			
16	A1	线路板/Circuit Board	PUNP	STM-0/-W SF518501A.03(邦普Bump)	24V 50/60Hz	1	YE81245100100			
17	X1	端子排/Terminal Board	HONEYWELL	SK2.5	----	11	YE60002503200			
18		接地端子排/Grounding terminal board	HONEYWELL	SK2.5PE	----	3	YE60002503400			
19		端子排/Terminal Board	HONEYWELL	GK6	----	9	YE60000603200			
20		接地端子排/Grounding terminal board	HONEYWELL	GK6PE	----	3	YE60000603500			
21		端子排/Terminal Board	HONEYWELL	SK2.5	----	5	YE60002503200	(3)(4)		
22		终端固定件E/GK系列(霍尼韦尔) <small>Terminal fittings E/GK series(honeywell)</small>	HONEYWELL	----	PCS	10	YE60000003900	(1)		
23	M1	马达/Motor	SHINI	TP-75	230V 50Hz 0.75kW	1	----	(1)		
24	EH	电热/Heater	SHINI	----	230V 50Hz 9kW	1	----	(1)		
25	H1	蜂鸣器/Buzzer	JINGKANG	PK-35A	24VAC/DC	1	YE84003500600			
版本 Ver.H		注: (1)表示非电控箱内材料; (2)表示选配出水和水回水温度显示功能; (3)选配流量计; (4)选配压力计。 Notes: (1)Means it's not the material inside the control box. (2)Means equipped with function of displaying water outlet and return water temperature. (3)Optional flow meter. (4)Optional Pressure meter								
				制图	版本号	I	标题	图号	比例	第 5 张
				设计	核		STM-910	STM-910-CE-230V-I-5	标准	共 6 张
				校对	准		 信易電熱機械股份有限公司 Shini Plastics Technologies, Inc.	机器电压	3φ230V	
标记	更改前	更改后	更改人	日期	审核	日期		20221024	机器频率	50Hz
1	2	3	4	5	6	7	8			

1		2		3		4		5		6		7		8	
序号/NO	符号/Symbol	名称/Name	制造商/Manufacturer	型号/Type	规格/Specification	数量/Number	物料编号/Material number	备注/Remark							
26	Y1	电磁阀/Solenoid valve	----	----	24VAC	1	----	(1)							
27		铝散热器 Aluminum cooler	SHINI	----	----	1	----								
28	TA1	电流互感器/Current transformer	PUNP	LGW122C	001	1	YE04012204400								
29	P	压力计 Pressure meter	----	----	----	1	----	(1)(4)							
30	F	流量计 Flow meter	----	----	----	1	----	(1)(3)							
版本 Ver.H		注: (1)表示非电控箱内材料; (2)表示选配出水 and 回水温度显示功能; (3)选配流量计; (4)选配压力计。 Notes: (1)Means it's not the material inside the control box (2)Means equipped with function of displaying water outlet and return water temperature (3)Optional flow meter (4)Optional Pressure meter													
				制图		版号		I		标题		STM-910		图号	
				设计		核				电气元件明细表二		STM-910-CE-230V-I-6		比例	
				校对		准						信易電熱機械股份有限公司 Shini Plastics Technologies, Inc.		标准	
标记		更改前		更改后		更改人		日期		20221024				第 6 张	
														共 6 张	
														机器电压	
														3 ϕ 230V	
														机器频率	
														50Hz	
1		2		3		4		5		6		7		8	



版本 Ver.G

				制图		版号 H		标题 STM-1220		图号 STM-1220-CE-230V-H-1		比例		第 1 张	
				设计		核准		主电路图		标准 CE		共 6 张			
				校对				 信易电热机械股份有限公司 Shini Plastics Technologies, Inc.		机器电压		3φ230V			
标记		更改前		更改后		更改人				日期		20221017		机器频率	

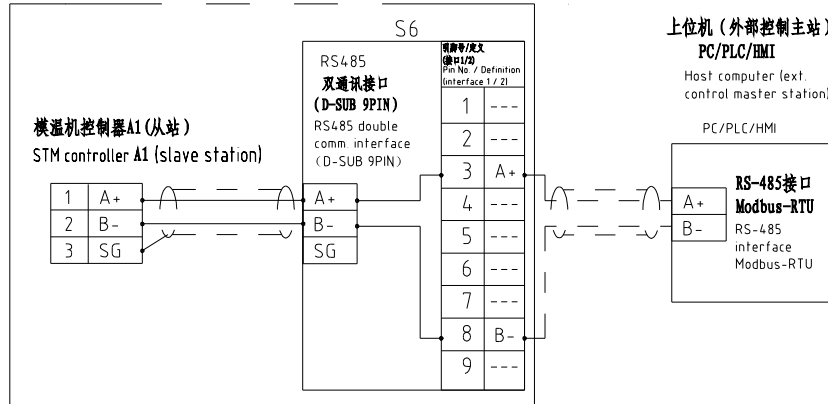


制图						版本号	H	标题	STM-1220	图号	STM-1220-CE-230V-H-2	比例	第 2 张
设计						核准		控制电路图		标准	CE	共 6 张	
校对						核准		信易電熱機械股份有限公司 Shini Plastics Technologies, Inc.				机器电压	3φ230V
标记	更改前	更改后	更改人	日期	审核	日期	20221017					机器频率	50Hz

信易辅机RS-485通讯接线示意图

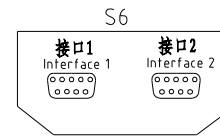
Shini auxiliary machine RS-485 comm. wiring diagram

信易辅机(从站) Shini auxiliary machine(slave station)



信易RS-485接口定义

Shini RS-485 interface definition



D-sub-9针接口 D-sub-9 pin interface	引脚号 Pin No.	引脚定义 Pin definition
	1	-
	2	-
	3	A- (RS-485 信号) A+ (RS-485 signal)
	4	-
	5	-
	6	-
	7	-
	8	B- (RS-485 信号) B+ (RS-485 signal)
	9	-

注: 1. 通讯接口: RS-485 (两线式)

2. 通讯协议: Modbus-RTU

3. 机器配备D-sub9母接头, 接口1和接口2内部并联, 功能相同, 不分主次;

Note:

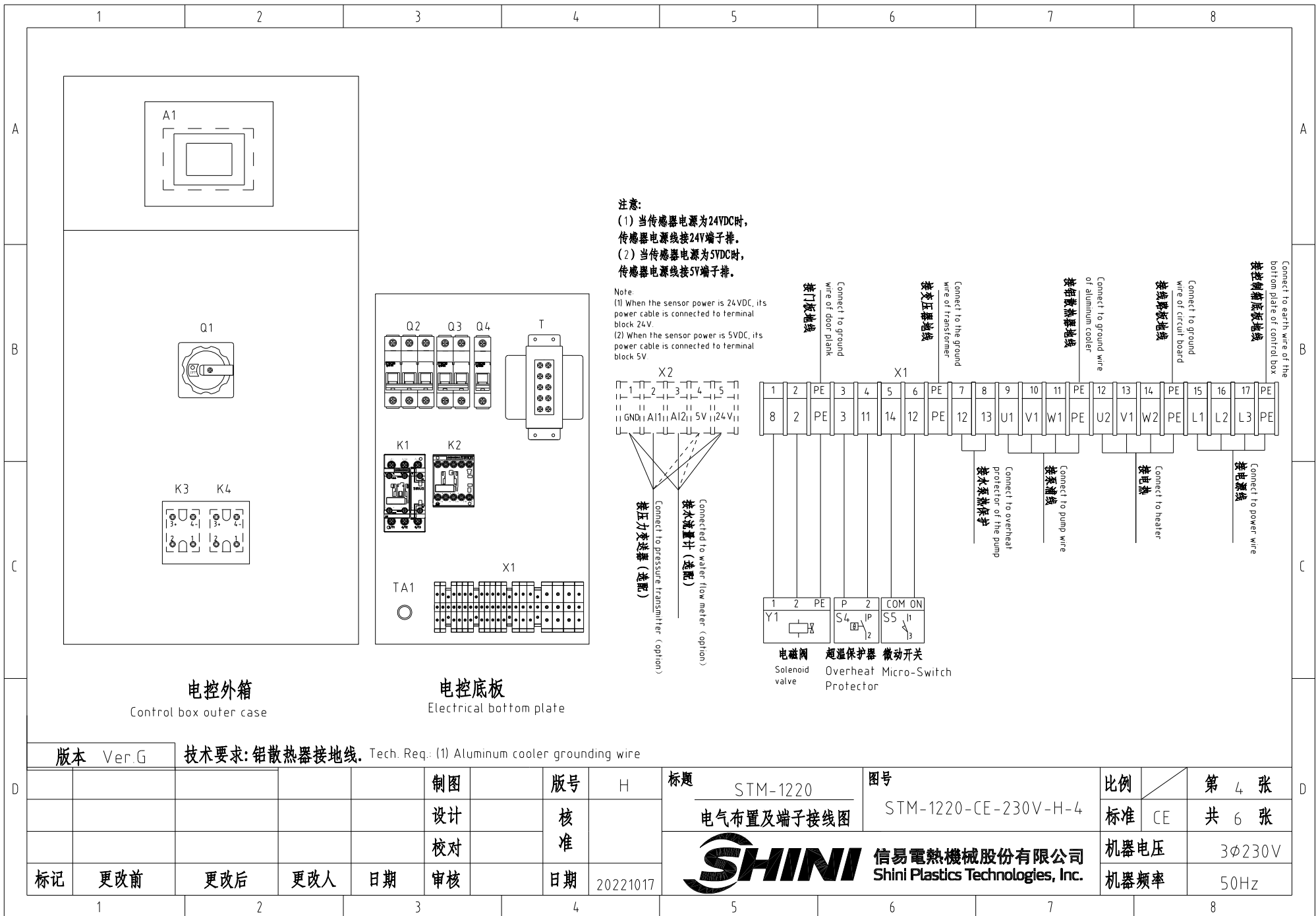
1. Comm. interface: RS-485 (two wire)

2. Comm. protocol: Modbus-RTU

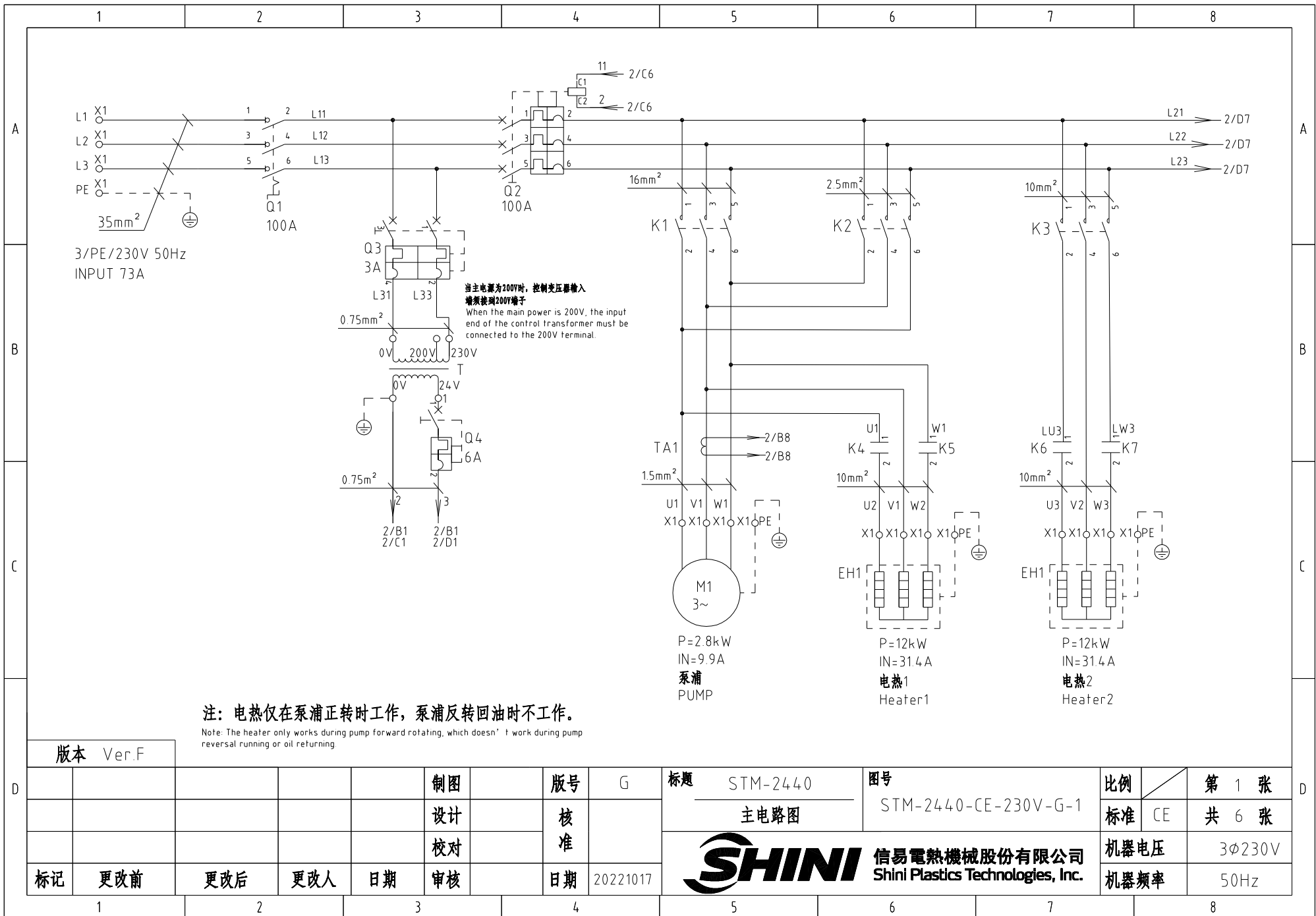
3. The machine is equipped with D-sub9 female connector, and the customer needs to provide D-sub9 male connector.

版本 Ver.G

					制图		版号	H	标题	STM-1220	图号	STM-1220-CE-230V-H-3	比例	第 3 张
					设计		核		通讯接线图		标准	CE	共 6 张	
					校对		准		信易電熱機械股份有限公司 Shini Plastics Technologies, Inc.		机器电压	3φ230V		
标记	更改前	更改后	更改人	日期	审核	日期	20221017			机器频率	50Hz			



1	2		3		4		5		6		7		8	
序号/NO	符号/Symbol	名称/Name	制造商/Manufacturer	型号/Type	规格/Specification	数量/Number	物料编号/Material number	备注/Remark						
1	Q1	主电源开关/Main power Switch	EATON	P3-63/EA/SVB	63A	1	YE10636300000							
2	Q2	断路器/Circuit Breakers	TECO	BM-63C/3063S	63A	1	YE40306303000							
3		励磁脱扣器/Excitation release	CHINT	MX	24 VAC	1	YE40024000000							
4	Q3	断路器/Circuit Breakers	TECO	BM-63C/2003S 2P	3A	1	YE40200203000							
5	Q4	断路器/Circuit Breakers	TECO	BM-63C/1003S 1P	3A	1	YE40100203000							
6	K1	接触器/Contactors	SIEMENS	3RT6027-1AC20	24 VAC	1	YE00602702600							
7	K2	接触器/Contactors	SIEMENS	3RT6016-1AB02	24 VAC	1	YE00601602600							
8	K3 K4	固态继电器/Solid-State Relay	FOTEK	KSR-50DA-H	50A/480VAC/4-32VDC	2	YE03505003200							
9	T	互感变压器/Sensor transformer	JIUXIN	IN=230V/200V OUT=24V	120VA	1	YE70023004500							
10	S1	热电偶/Thermocouple	SHINI	----	K	1	----	(1)						
11	S2 S3	热电偶/Thermocouple	SHINI	----	K	2	----	(1)(2)						
12	S4	超温保护器/Overheat Protector	----	----	----	1	----	(1)						
13	S5	限位开关/Limit Switch	RENEW	----	250V 5(4)	1	----	(1)						
14	S6	通信接口板RS-485(双Dsub-9pin接头) <small>Comm. interface board RS-485 (double Dsub-9pin connector)</small>	YUYUN	----	PCS	1	YE90048501200							
15		外壳RS485(SAL-700G-A-19)0版 <small>Shell RS-485 (SAL-700G-A-19) ver 0</small>	BINCHENG	----	PCS	1	YR40048500000							
16	A1	线路板/Circuit Board	PUNP	STM-0/-W SF518501A.03(邦普Bump)	24V 50/60Hz	1	YE81245100100							
17	X1	端子排/Terminal Board	HONEYWELL	SK2.5	----	11	YE60002503200							
18		接地端子排/Grounding terminal board	HONEYWELL	SK2.5PE	----	3	YE60002503400							
19		端子排/Terminal Board	HONEYWELL	GK6	----	3	YE60000603200							
20		接地端子排/Grounding terminal board	HONEYWELL	GK6PE	----	1	YE60000603500							
21		端子排/Terminal Board	HONEYWELL	GK10	----	3	YE60001003200							
22		接地端子排/Grounding terminal board	HONEYWELL	GK10PE	----	1	YE60001003500							
23		端子排/Terminal Board	HONEYWELL	SK2.5	----	5	YE60002503200	(3)(4)						
24		终端固定件E/GK系列(霍尼韦尔) <small>Terminal fittings E/GK series(honeywell)</small>	HONEYWELL	----	PCS	10	YE60000003900							
25	M1	马达/Motor	SHINI	TP-150	230V 50Hz 1.5kW	1	----	(1)						
版本 Ver.G		注: (1)表示非电控箱内材料; (2)表示选装出水 and 回水温度显示功能; (3)选装流量计; (4)选装压力计。 Notes: (1)Means it's not the material inside the control box. (2)Means equipped with function of displaying water outlet and return water temperature (3)Optional flow meter. (4)Optional Pressure meter.												
				制图	版本号 H		标题 STM-1220		图号 STM-1220-CE-230V-H-5		比例	第 5 张		
				设计	核 准		电气元件明细表一		标准 CE		共 6 张			
				校对			 信易電熱機械股份有限公司 Shini Plastics Technologies, Inc.		机器电压		3φ230V			
标记		更改前	更改后	更改人	日期	审核			日期	20221017	机器频率		50Hz	
1	2		3		4		5		6		7		8	

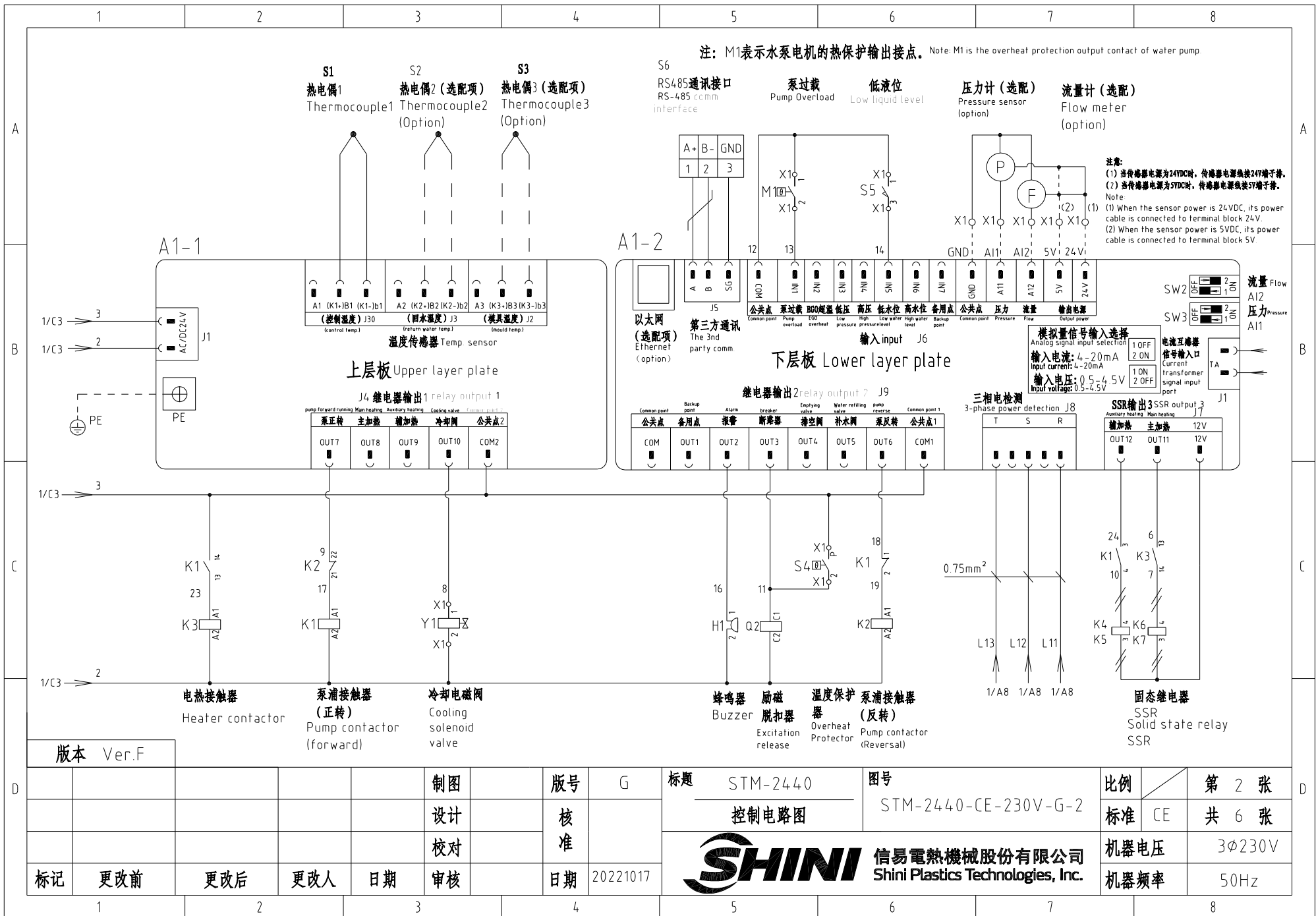


注：电热仅在泵浦正转时工作，泵浦反转回油时不工作。


Note: The heater only works during pump forward rotating, which doesn't work during pump reversal running or oil returning.

版本 Ver.F

D					制图	版号	G	标题	STM-2440	图号	STM-2440-CE-230V-G-1	比例	第 1 张
					设计	核准		主电路图		标准	CE	共 6 张	
					校对	核准		信易電熱機械股份有限公司 Shini Plastics Technologies, Inc.		机器电压	3φ230V		
	标记	更改前	更改后	更改人	日期	审核	日期			20221017	机器频率	50Hz	

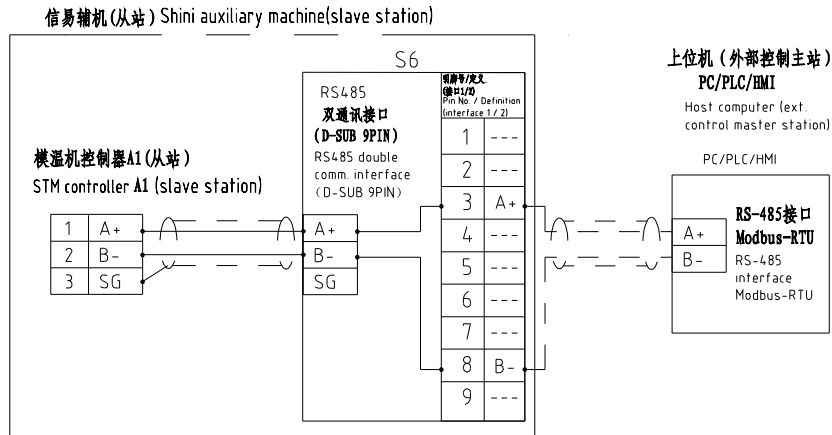


版本 Ver.F

						制图	版本号	G	标题	STM-2440	图号	STM-2440-CE-230V-G-2	比例	第 2 张
						设计	核准		控制电路图			标准	CE	共 6 张
						校对	核准		 信易電熱機械股份有限公司 Shini Plastics Technologies, Inc.			机器电压	3φ230V	
标记	更改前	更改后	更改人	日期	审核	日期	20221017				机器频率	50Hz		

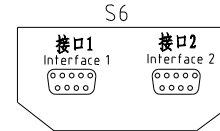
信易辅机RS-485通讯接线示意图

Shini auxiliary machine RS-485 comm. wiring diagram



信易RS-485接口定义

Shini RS-485 interface definition



D-sub-9针接口 D-sub-9 pin interface	引脚号 Pin No	引脚定义 Pin definition
	1	-
	2	-
	3	A+ (RS-485 信号) A+ (RS-485 signal)
	4	-
	5	-
	6	-
	7	-
	8	B- (RS-485 信号) B- (RS-485 signal)
	9	-

注: 1. 通讯接口: RS-485 (两线式)

2. 通讯协议: Modbus-RTU

3. 机器配备D-sub9母接头, 接口1和接口2内部并联, 功能相同, 不分主次;

Note:

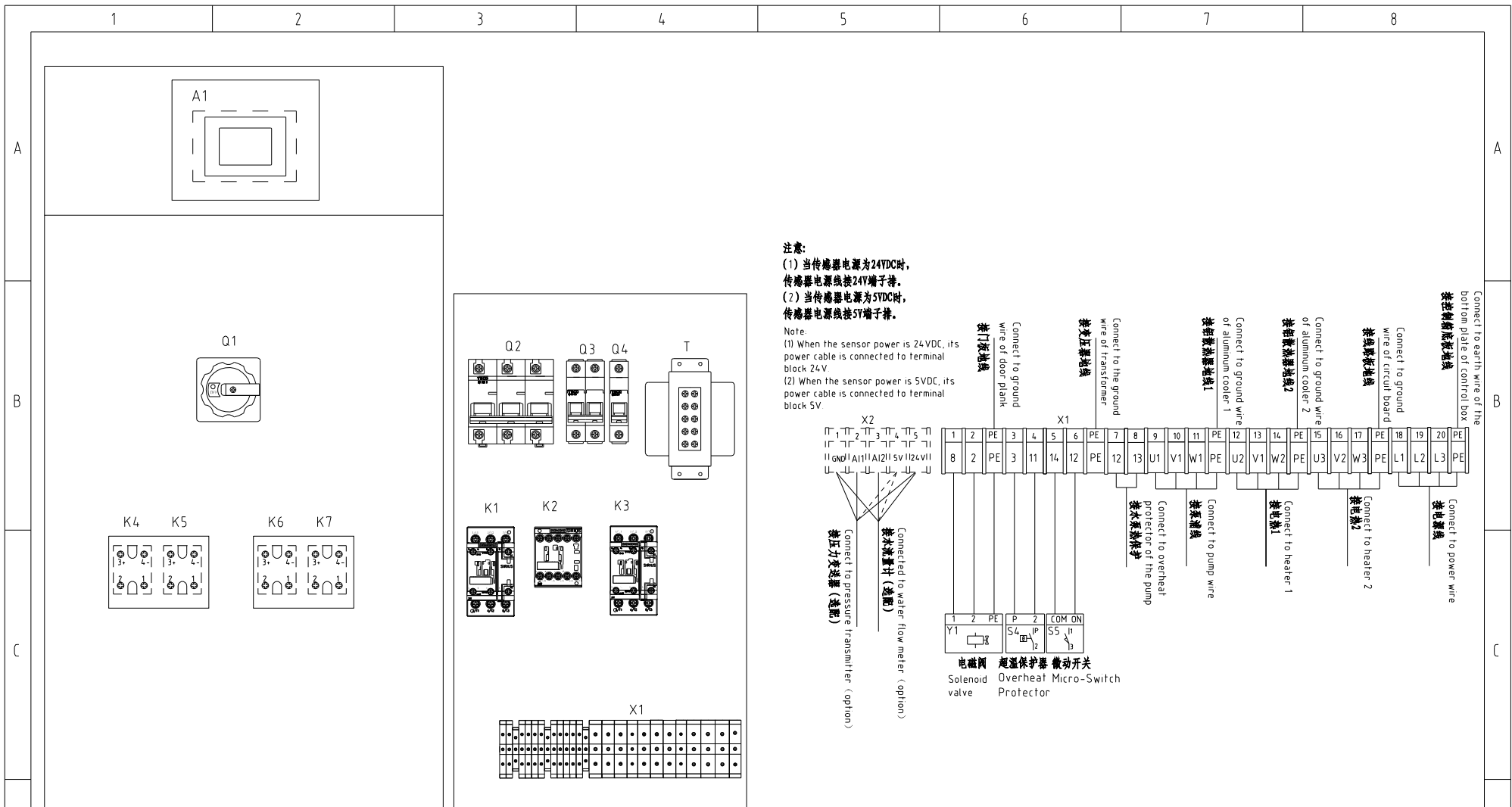
1. Comm. interface: RS-485 (two wire)

2. Comm. protocol: Modbus-RTU

3. The machine is equipped with D-sub9 female connector, and the customer needs to provide D-sub9 male connector.

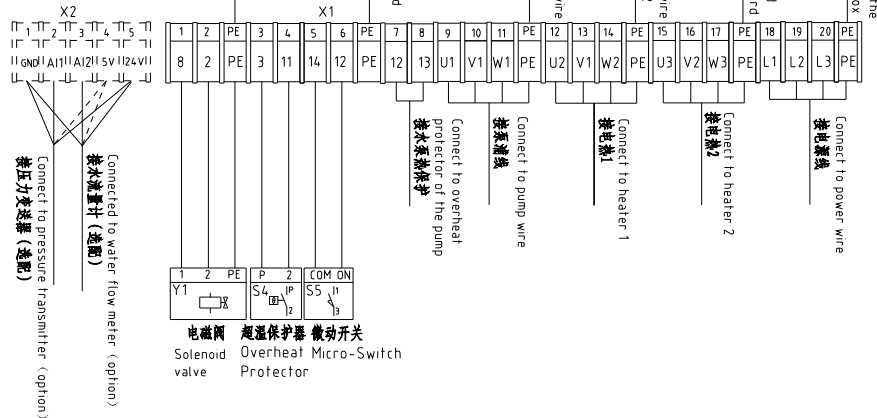
版本 Ver.F

					制图		版号	G	标题	STM-2440	图号		比例		第 3 张
					设计		核		通讯接线图		STM-2440-CE-230V-G-3		标准	CE	共 6 张
					校对		准		信易电热机械股份有限公司 Shini Plastics Technologies, Inc.			机器电压		3φ230V	
标记	更改前	更改后	更改人	日期	审核	日期	20221017	机器频率				50Hz			



注意:
 (1) 当传感器电源为24VDC时,
 传感器电源线接24V端子排。
 (2) 当传感器电源为5VDC时,
 传感器电源线接5V端子排。

Note:
 (1) When the sensor power is 24VDC, its power cable is connected to terminal block 24V.
 (2) When the sensor power is 5VDC, its power cable is connected to terminal block 5V.




电控外箱 Control box outer case

电控底板 Electrical bottom plate

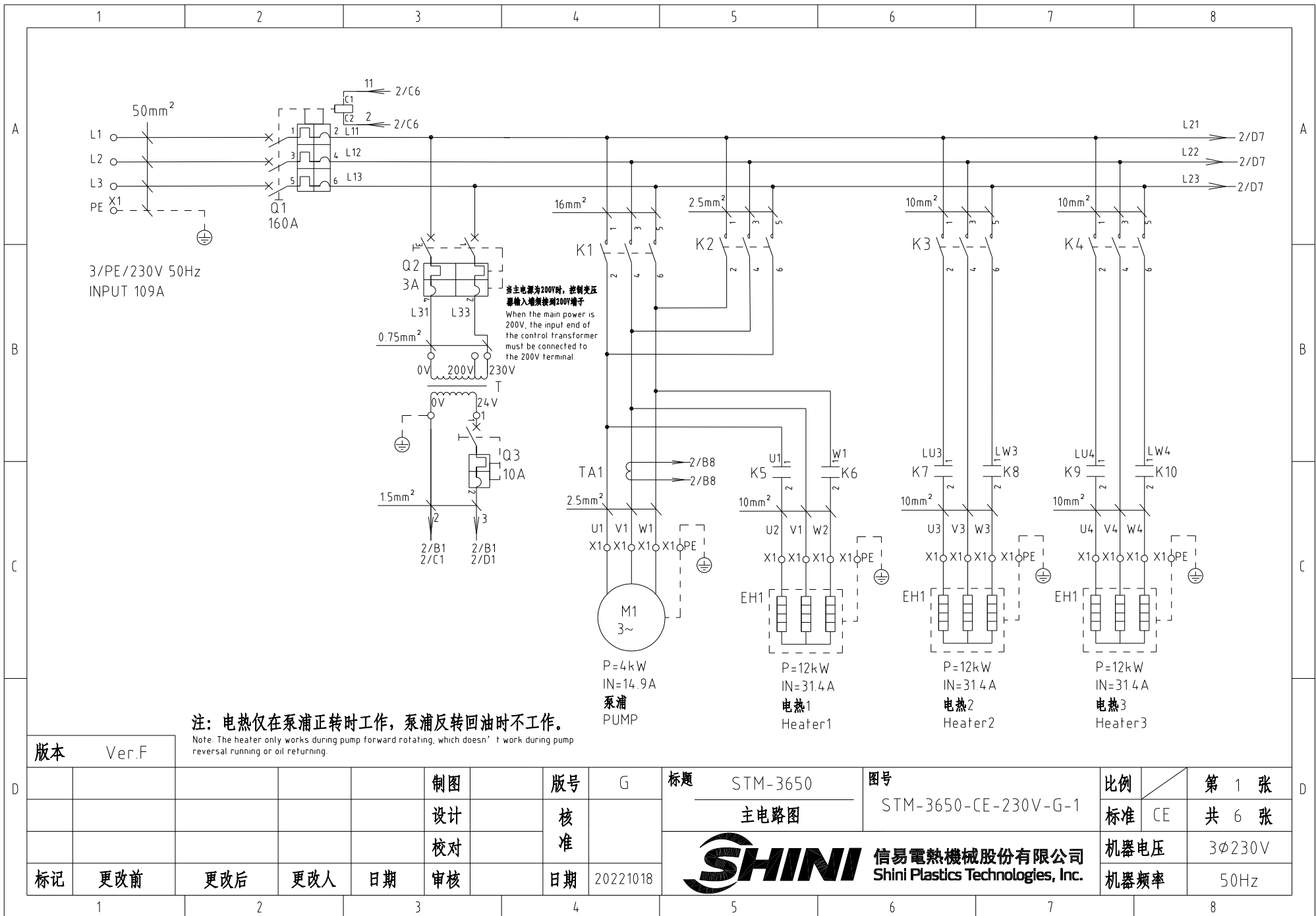
版本 Ver.F

技术要求: 铝散热器接地线. Tech. Req: (1) Aluminum cooler grounding wire

					制图	版本号	G	标题	STM-2440	图号	STM-2440-CE-230V-G-4	比例	第 4 张
					设计	核准		电气布置及端子接线图			标准	CE	共 6 张
					校对	核准		信易電熱機械股份有限公司 Shini Plastics Technologies, Inc.		机器电压		3φ230V	
					审核	日期	20221017			机器频率		50Hz	

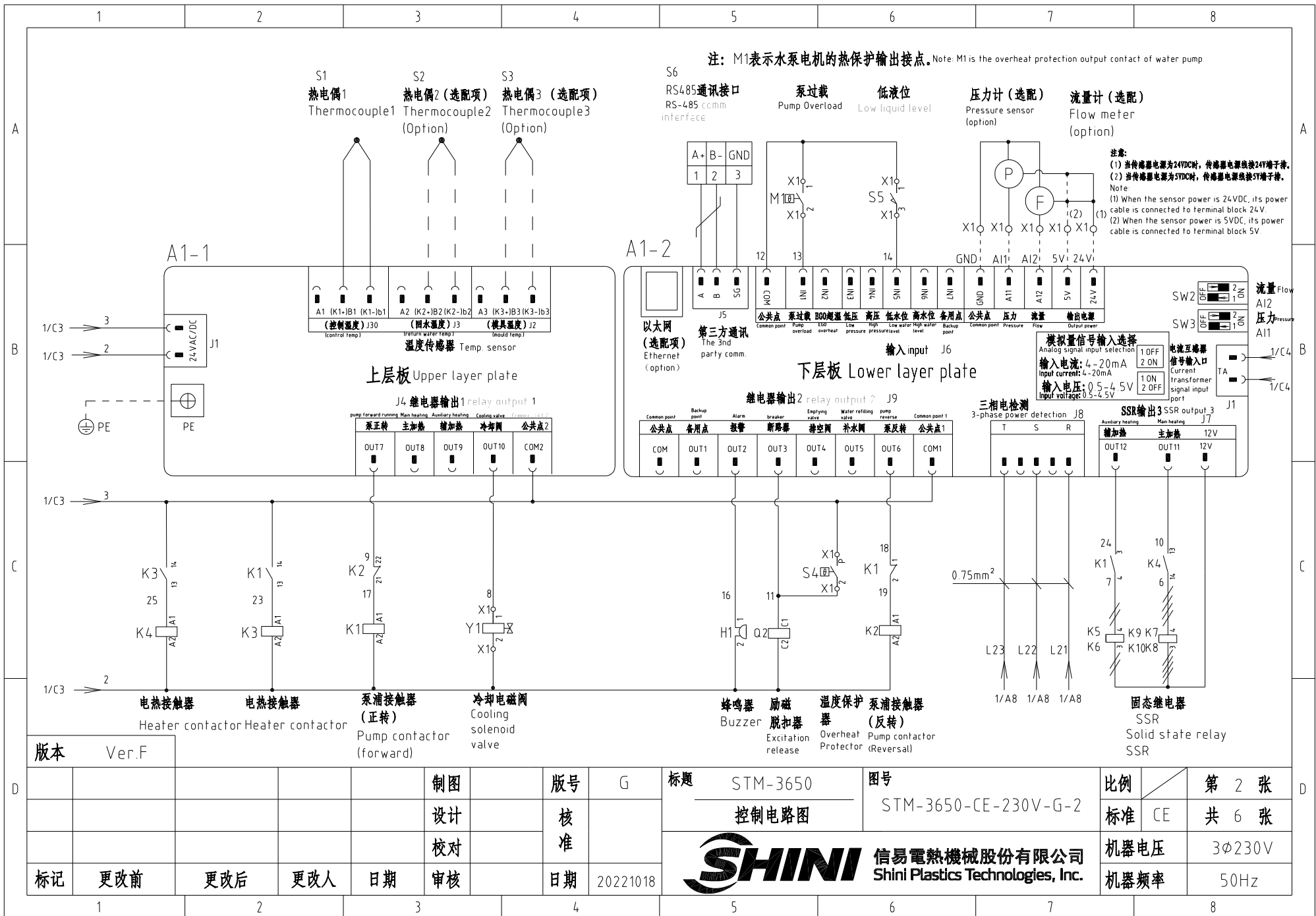
1		2		3		4		5		6		7		8	
序号/NO	符号/Symbol	名称/Name		制造商/Manufacturer		型号/Type		规格/Specification		数量/Number	物料编号/Material number		备注/Remark		
1	Q1	主电源开关/Main power Switch		EATON		P3-100/EA/SVB		100A		1	YE10010000000				
2	Q2	断路器/Circuit Breakers		TECO		BM-100D/3100S		100A		1	YE40310003000				
3		励磁脱扣器/Excitation release		TECO		MX		24 VAC		1	YE40024000000				
4	Q3	断路器/Circuit Breakers		TECO		BM-63C/2003S 2P		3A		1	YE40200203000				
5	Q4	断路器/Circuit Breakers		TECO		BM-63C/1006S 1P		6A		1	YE40100600100				
6	K1 K3	接触器/Contactors		SIEMENS		3RT6027-1AC20		24 VAC		2	YE00602702600				
7		辅助触点/ Auxiliary contactor		SIEMENS		3RH6911-1AA10		1NO		1	YE00691110000				
8	K2	接触器/Contactors		SIEMENS		3RT6018-1AB02		24 VAC		1	YE00601802600				
9	K4 K5K6 K7	固态继电器/Solid-State Relay		FOTEK		KSR-50DA-H		50A/480VAC/4-32VDC		4	YE03505003200				
10	T	互感变压器/Sensor transformer		JIUXIN		IN=230V/200V OUT=24V		120VA		1	YE70023004500				
11	S1	热电偶/Thermocouple		SHINI		----		K		1	----				
12	S2 S3	热电偶/Thermocouple		SHINI		----		K		2	----		(1)		
13	S4	超温保护器/Overheat Protector		----		----		----		1	----		(1)(2)		
14	S5	限位开关/Limit Switch		RENEW		----		250V 5(4)		1	----		(1)		
15	S6	通信接口板RS-485(双Dsub-9pin接头) <small>Comm. interface board RS-485 (double Dsub-9pin connector)</small>		YUYUN		----		PCS		1	YE90048501200		(1)		
16		外壳RS485(SAL-700G-A-19)0版 <small>Shell RS-485 (SAL-700G-A-19) ver 0</small>		BINCHENG		----		PCS		1	YR40048500000				
17	A1	线路板/Circuit Board		PUNP		STM-0/-W SF518501A 03(排管Bump)		24V 50/60Hz		1	YE81245100100				
18	X1	端子排/Terminal Board		HONEYWELL		SK2.5		----		11	YE60002503200				
19		接地端子排/Grounding terminal board		HONEYWELL		GK2.5PE		----		3	YE60002503400				
20		端子排/Terminal Board		HONEYWELL		GK10		----		6	YE60001003200				
21		接地端子排/Grounding terminal board		HONEYWELL		GK10PE		----		2	YE60001003500				
22		端子排/Terminal Board		HONEYWELL		GK35		----		3	YE60003503200				
23		接地端子排/Grounding terminal board		HONEYWELL		GK35PE		----		1	YE60003503500				
24		端子排/Terminal Board		HONEYWELL		SK2.5		----		5	YE60002503200		(3)(4)		
25		终端固定件E/GK系列(霍尼韦尔) <small>Terminal fittings E/GK series(honeywell)</small>		HONEYWELL		----		PCS		6	YE60000003900				
版本 Ver.F		注: (1)表示非电控箱内材料;(2)表示选配出水 and 回水温度显示功能;(3)选配流量计;(4)选配压力计。 Notes: (1)Means it's not the material inside the control box. (2)Means equipped with function of displaying water outlet and return water temperature. (3)Optional flow meter. (4)Optional Pressure meter.													
				制图		版本号 G		标题 STM-2440		图号 STM-2440-CE-230V-G-5		比例		第 5 张	
				设计		核 准		电气元件明细表一				标准 CE		共 6 张	
				校对				 信易電熱機械股份有限公司 Shini Plastics Technologies, Inc.		机器电压		3φ230V			
标记		更改前		更改后		更改人				日期		20221017		机器频率	
1		2		3		4		5		6		7		8	

1		2		3		4		5		6		7		8		
序号/NO	符号/Symbol	名称/Name		制造商/Manufacturer		型号/Type		规格/Specification		数量/Number	物料编号/Material number		备注/Remark			
26	M1	马达/Motor		SHINI		TP-280		230V 50Hz 2.8kW		1	----		(1)			
27	EH1 EH2	电热/Heater		SHINI		----		230V 50Hz 12kW		2	----		(1)			
28	H1	蜂鸣器/Buzzer		JINGKANG		PK-35A		24VAC/DC		1	YE84.003500600					
29	Y1	电磁阀/Solenoid Valve		----		----		24VAC 50/60Hz		1	----		(1)			
30		铝散热器 Aluminum cooler		SHINI		----		----		2	----					
31	TA1	电流互感器 / Current transformer		PUNP		IGW122C		001		1	YE04.012204.400					
32	P	压力计 Pressure meter		----		----		----		1	----		(1)(4)			
33	F	流量计 Flow meter		----		----		----		1	----		(1)(3)			
版本 Ver.F		注: (1)表示非电控箱内材料; (2)表示选配出水 and 回水温度显示功能; (3)选配流量计; (4)选配压力计。 Notes: (1)Means it's not the material inside the control box. (2)Means equipped with function of displaying water outlet and return water temperature. (3)Optional flow meter. (4)Optional Pressure meter.														
					制图		版号	G	标题	STM-2440	图号	STM-2440-CE-230V-G-6		比例	第 6 张	
					设计		核		电气元件明细表二			标准	CE	共 6 张		
					校对		准		 信易電熱機械股份有限公司 Shini Plastics Technologies, Inc.		机器电压		3φ230V			
标记	更改前	更改后	更改人	日期	审核	日期	20221017	机器频率			50Hz					
1		2		3		4		5		6		7		8		



版本 Ver.F

D					制图	版号	G	标题	STM-3650	图号	STM-3650-CE-230V-G-1	比例	第 1 张
					设计	核准			主电路图			标准	CE
					校对	核准						机器电压	3φ230V
	标记	更改前	更改后	更改人	日期	审核	日期	20221018	信易电热机械股份有限公司 Shini Plastics Technologies, Inc.		机器频率	50Hz	
	1												



版本 Ver.F

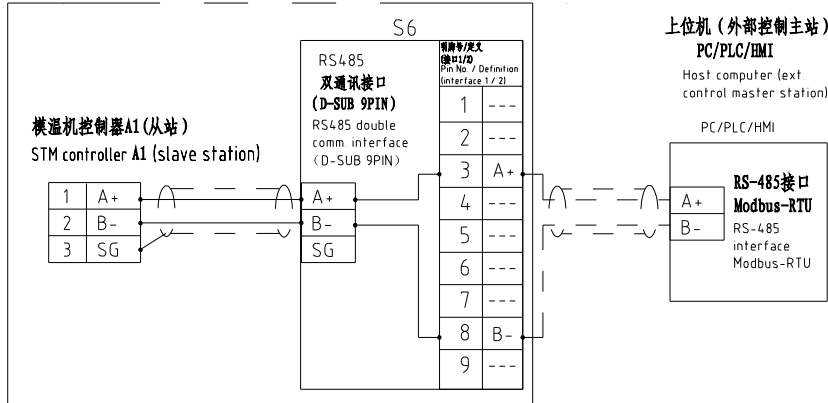
制图	版号	G	标题	STM-3650	图号	STM-3650-CE-230V-G-2	比例	第 2 张
设计	核准		控制电路图				标准	CE
校对	核准						机器电压	3φ230V
标记	更改前	更改后	更改人	日期	20221018		机器频率	50Hz



信易辅机RS-485通讯接线示意图

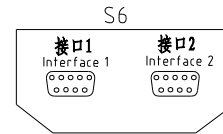
Shini auxiliary machine RS-485 comm. wiring diagram

信易辅机(从站) Shini auxiliary machine(slave station)



信易RS-485接口定义

Shini RS-485 interface definition



D-sub-9针接口 D-sub-9 pin interface	引脚号 Pin No.	引脚定义 Pin definition
	1	---
	2	---
	3	A- (RS-485 信号)
	4	---
	5	---
	6	---
	7	---
	8	B- (RS-485 信号)
	9	---

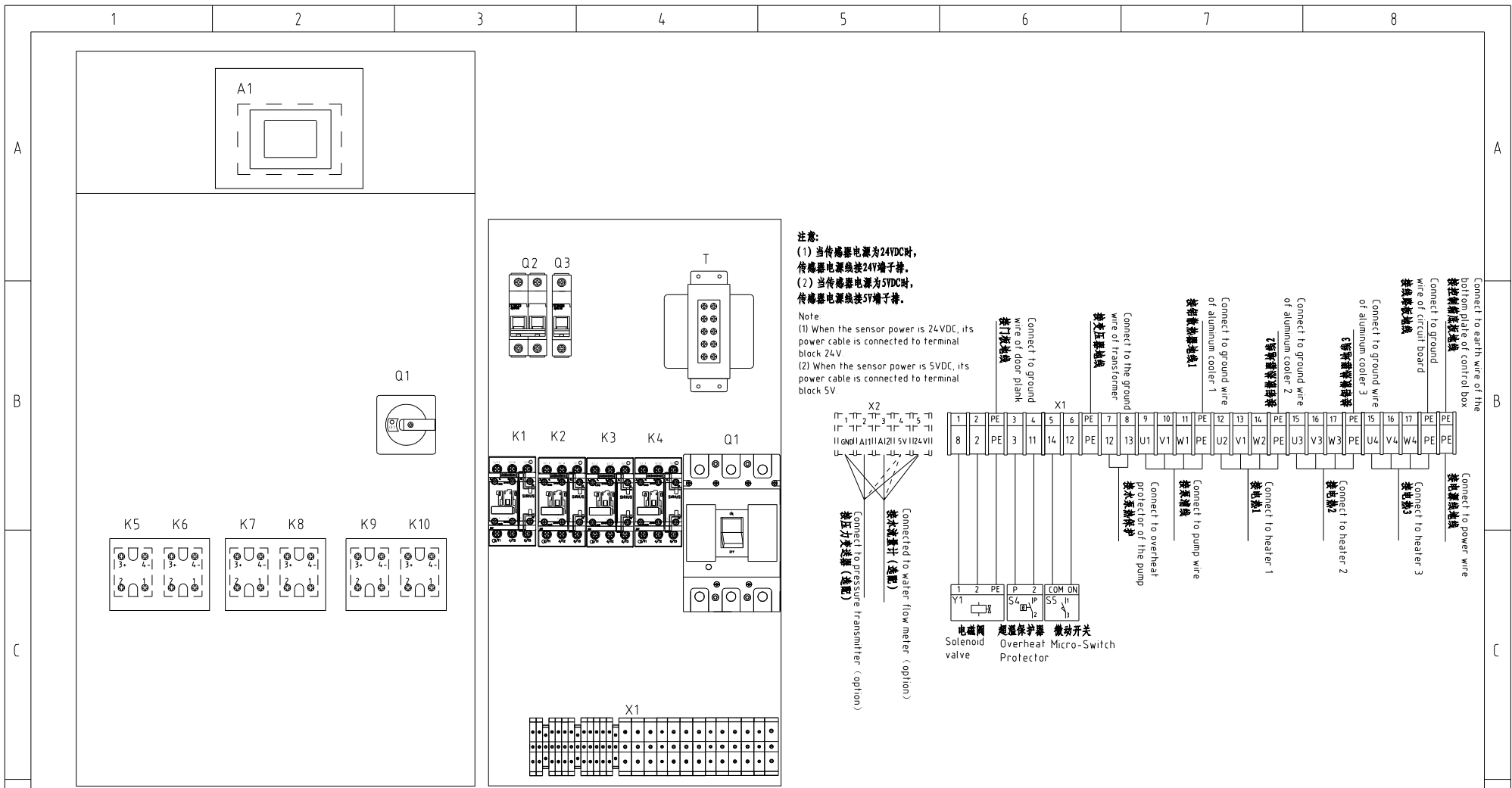
- 注: 1. 通讯接口: RS-485 (两线式)
2. 通讯协议: Modbus-RTU
3. 机器配备D-sub9母接头, 接口1和接口2内部并联, 功能相同, 不分主次;

Note:

1. Comm. interface: RS-485 (two wire)
2. Comm. protocol: Modbus-RTU
3. The machine is equipped with D-sub9 female connector, and the customer needs to provide D-sub9 male connector;

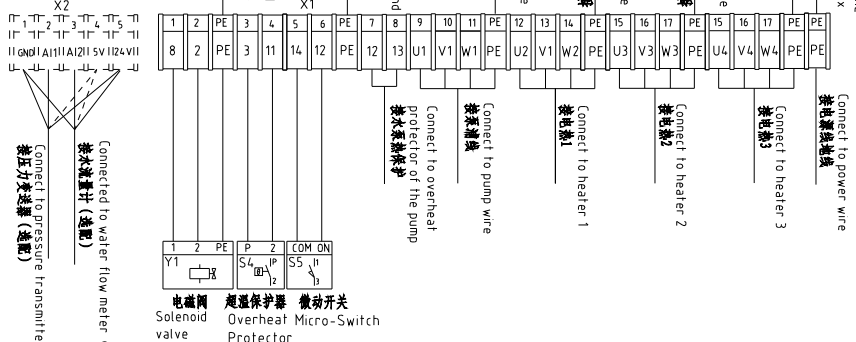
版本 Ver.F

					制图		版号	G	标题	STM-3650	图号	STM-3650-CE-230V-G-3	比例	第 3 张
					设计		核		通讯接线图		标准	CE	共 6 张	
					校对		准			信易電熱機械股份有限公司	机器电压	3φ230V		
标记	更改前	更改后	更改人	日期	审核	日期	20221018	Shini Plastics Technologies, Inc.		机器频率	50Hz			



注意:
 (1) 当传感器电源为24VDC时, 传感器电源线接24V端子排。
 (2) 当传感器电源为5VDC时, 传感器电源线接5V端子排。

Note:
 (1) When the sensor power is 24VDC, its power cable is connected to terminal block 24V.
 (2) When the sensor power is 5VDC, its power cable is connected to terminal block 5V.



电控外箱 Control box outer case

电控底板 Electrical bottom plate

版本 Ver.F 技术要求: 铝散热器接地线. Tech. Req.: (1) Aluminum cooler grounding wire

制图	版号	G	标题	STM-3650	图号	STM-3650-CE-230V-G-4	比例	第 4 张
设计	核		电气布置及端子接线图			标准	CE	共 6 张
校对	准					机器电压		3φ230V
标记	更改前	更改后	更改人	日期	20221018	机器频率		50Hz



1		2		3		4		5		6		7		8	
序号/NO	符号/Symbol	名称/Name		制造商/Manufacturer		型号/Type		规格/Specification		数量/Number	物料编号/Material number		备注/Remark		
1	Q1	门连锁断路器/Break Interlock		TECO		TAX-250L3160		160A		1	YE40250300400				
2		断路器外筒操作把手/Circuit breaker handle		TECO		FB2R-CS1-C-D1		TAX-250		1	YE90211200300				
3		脱扣器/Tripper		TECO		FB2RS-AC024-L		AC24V(TAX-250)		1	YE90202400200				
4	Q2	断路器/Circuit Breakers		TECO		BM-63C/2003S 2P		3A		1	YE40200203000				
5	Q3	断路器/Circuit Breakers		TECO		BM-63C/1010S 1P		10A		1	YE40101000100				
6	K1K3K4	接触器/Contactors		SIEMENS		3RT6027-1AC20		24VAC		3	YE00602702600				
7	K2	接触器/Contactors		SIEMENS		3RT6026-1AC20		24VAC		1	YE00602602600				
8		辅助触点/Auxiliary contactor		SIEMENS		3RH6911-1AA10		1NO		1	YE00691110000				
9	K5 K6K7 K8K9 K10	固态继电器/Solid-State Relay		FOTEK		KSR-50DA-H		50A/480VAC/4-32VDC		6	YE03505003200				
10	T	互感器/Sensor transformer		BAIYUN		IN=230V/200V OUT=24V		180VA		1	YE70023005400				
11	S1	热电偶/Thermocouple		SHINI		----		K		1	----		(1)		
12	S2 S3	热电偶/Thermocouple		SHINI		----		K		2	----		(2)		
13	S4	超温保护器/Overheat Protector		----		----		----		1	----		(1)		
14	S5	限位开关/Limit Switch		RENEW		----		250V 5(4)		1	----		(1)		
15	S6	通信接口板RS-485(双Dsub-9pin接头) Comm. interface board RS-485 (double Dsub-9pin connector)		YUYUN		----		PCS		1	YE90048501200				
16		外壳RS485(SAL-700G-A-19)0版 Shell RS-485 (SAL-700G-A-19) ver.0		BINCHENG		----		PCS		1	YR40048500000				
17	A1	线路板/Circuit Board		PUNP		STM-0/-W SF518501A.03(排针Bump)		24V 50/60Hz		1	YE81245100100				
18	X1	端子排/Terminal Board		HONEYWELL		SK2.5		----		11	YE60002503200				
19		接地端子排/Grounding terminal board		HONEYWELL		GK2.5PE		----		3	YE60002503400				
20		端子排/Terminal Board		HONEYWELL		GK10		----		9	YE60001003200				
21		接地端子排/Grounding terminal board		HONEYWELL		GK10PE		----		3	YE60001003500				
22		接地端子排/Grounding terminal board		HONEYWELL		GK35PE		----		1	YE60003503500				
23		端子排/Terminal Board		HONEYWELL		SK2.5		----		5	YE60002503200		(3)(4)		
24		终端固定件E/GK系列(霍尼韦尔) Terminal fittings E/GK series(honeywell)		HONEYWELL		----		PCS		6	YE60000003900				
25	M1	马达/Motor		SHINI		----		230V 50Hz 4.0kW		1	----		(1)		
版本 Ver.F		注: (1)表示非电控箱内材料; (2)表示选配出水和水温显示功能; (3)选配流量计; (4)选配压力计。 Notes: (1)Means it's not the material inside the control box. (2)Means equipped with function of displaying water outlet and return water temperature. (3)Optional flow meter. (4)Optional Pressure meter.													
				制图		版本号 G		标题 STM-3650		图号 STM-3650-CE-230V-G-5		比例		第 5 张	
				设计		核 准		电气元件明细表一				标准 CE		共 6 张	
				校对				 信易電熱機械股份有限公司 Shini Plastics Technologies, Inc.				机器电压		3φ230V	
标记 更改前		更改后		更改人		日期 20221018						机器频率		50Hz	
1		2		3		4		5		6		7		8	

