
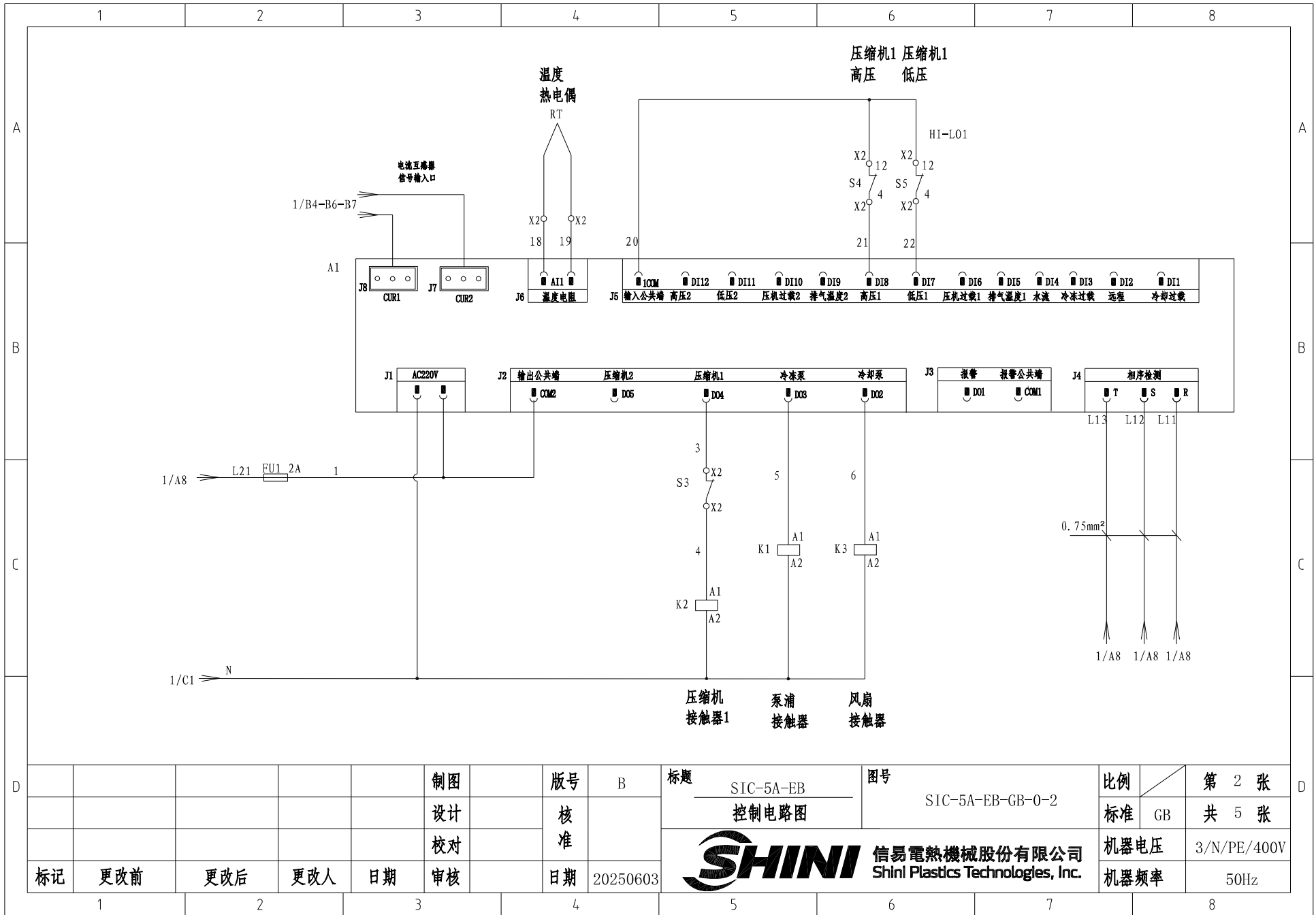
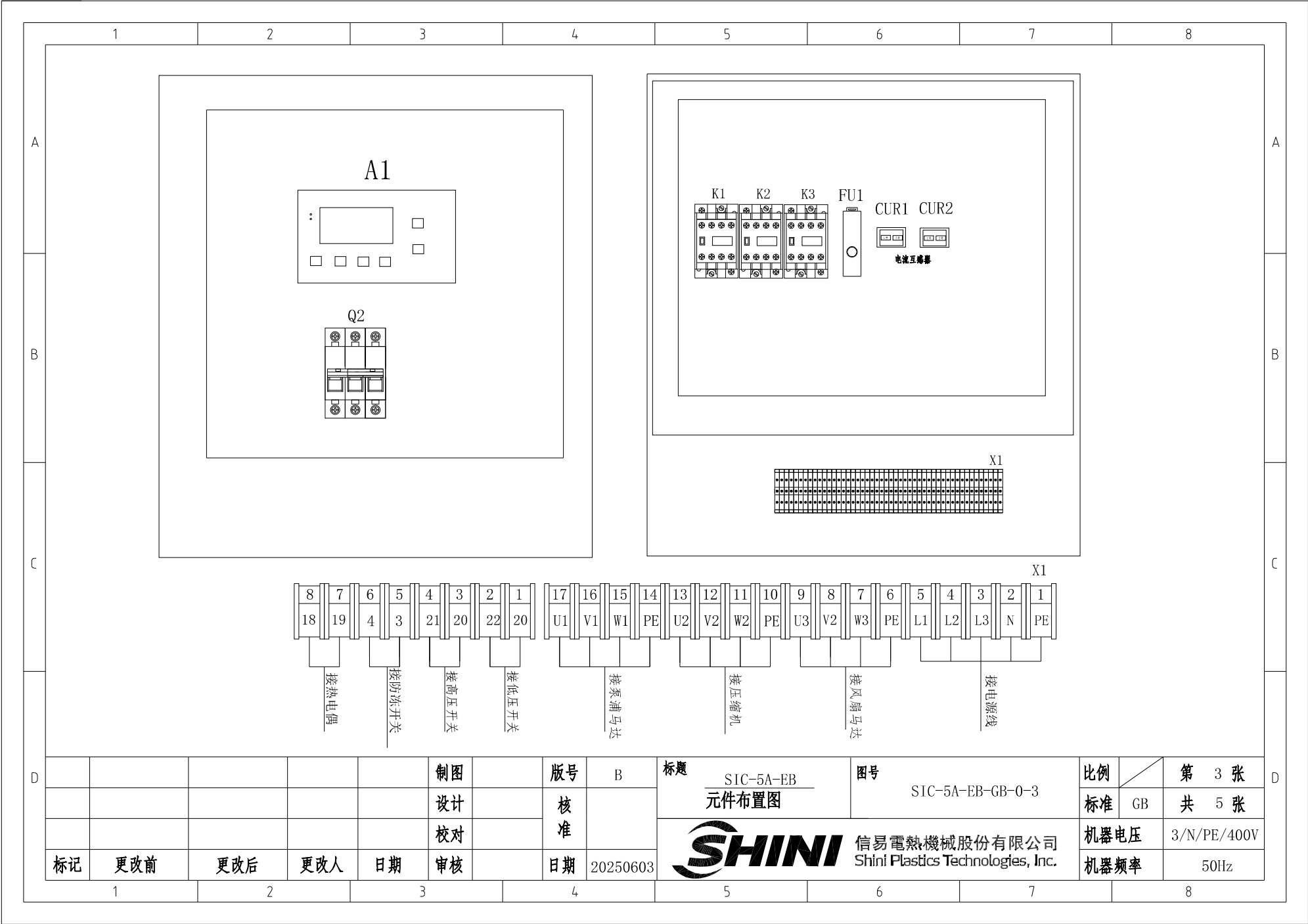


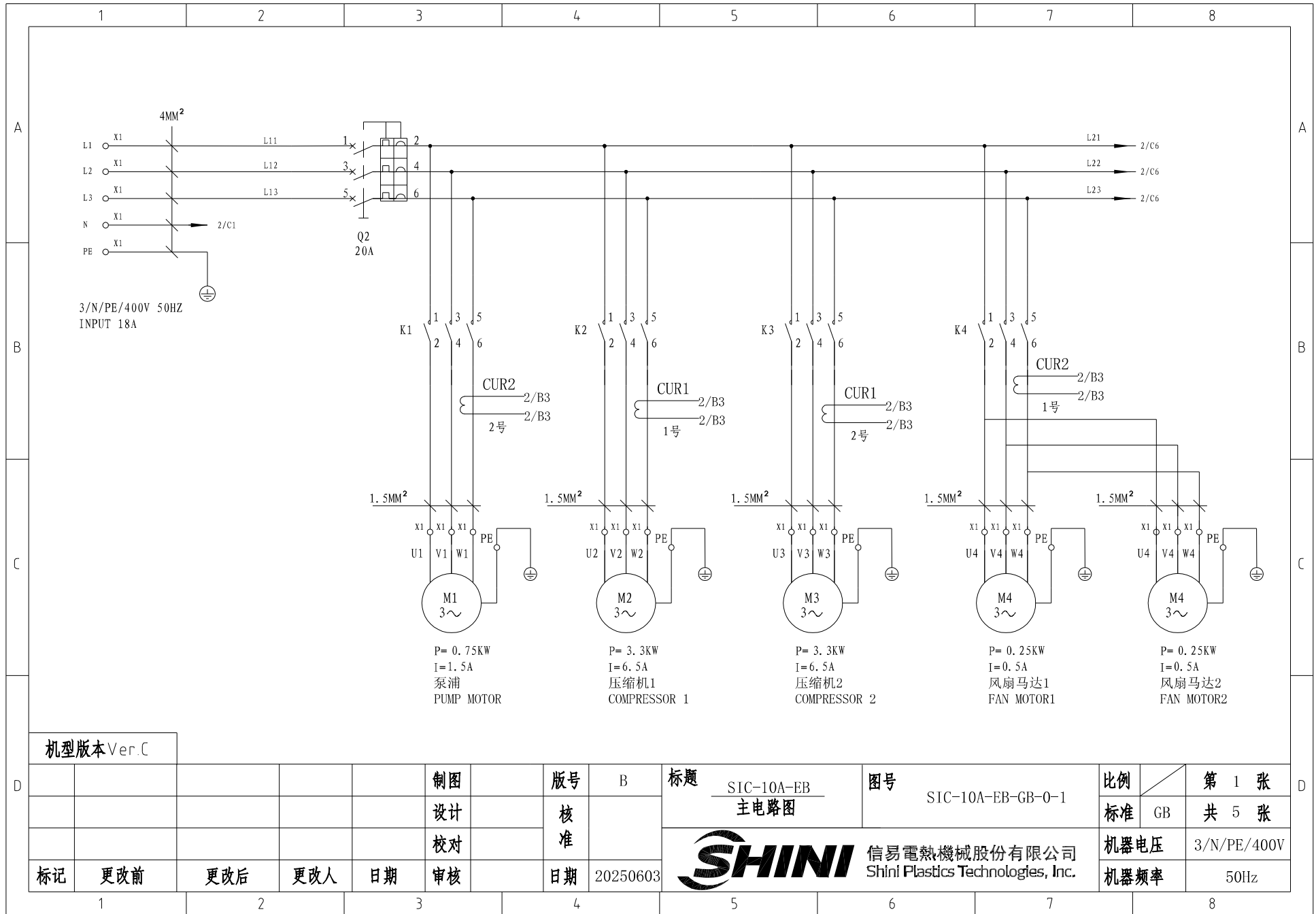
机型版本Ver.C

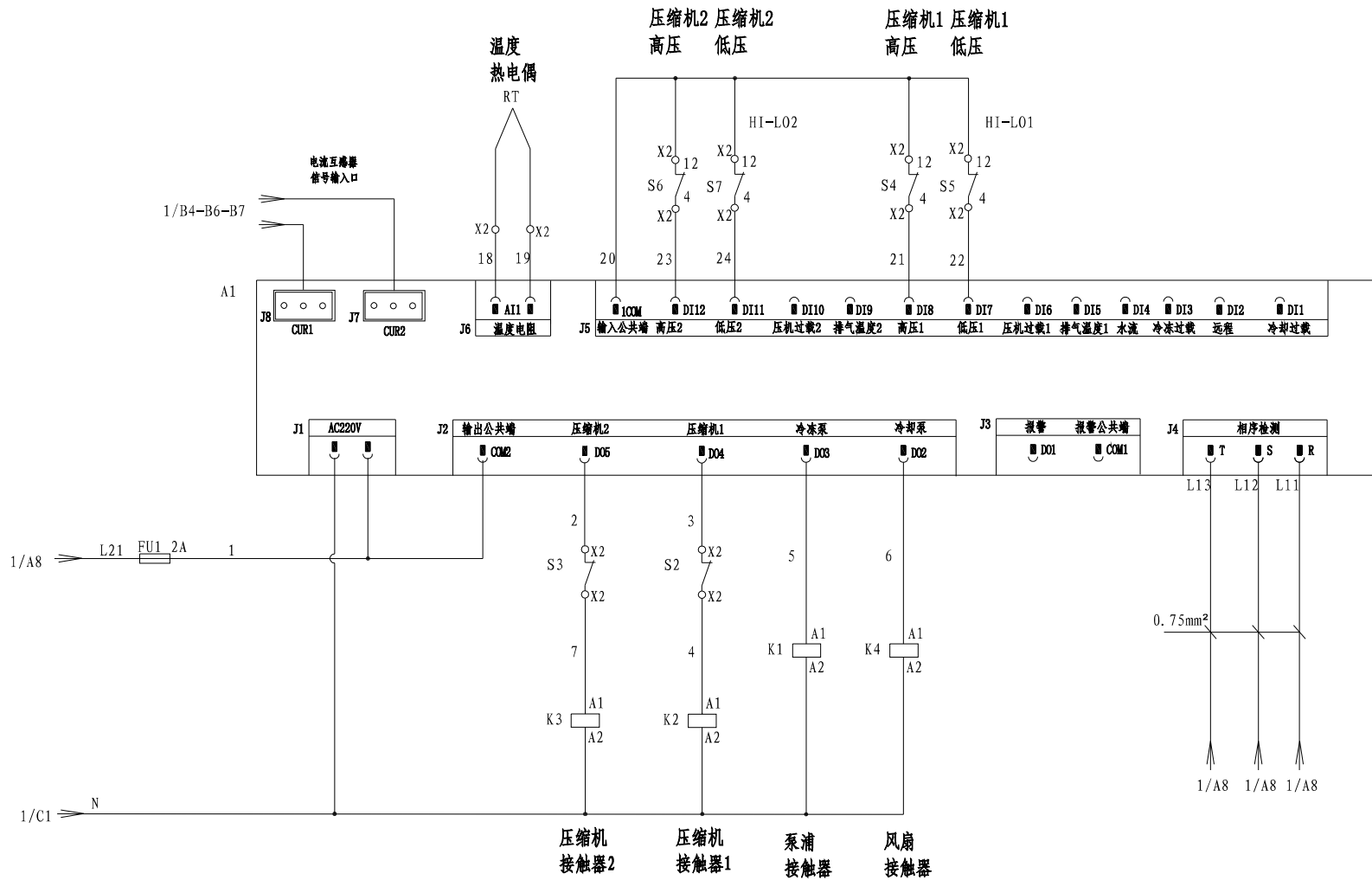
					制图		版号	B	标题 SIC-5A-EB 主电路图	图号 SIC-5A-EB-GB-0-1	比例		第 1 张
					设计		核				标准	GB	共 5 张
					校对		准				 信易電熱機械股份有限公司 Shini Plastics Technologies, Inc.	机器电压	3/N/PE/400V
标记	更改前	更改后	更改人	日期	审核	日期	20250603	机器频率				50Hz	






1		2		3		4		5		6		7		8	
序号/NO.	符号/Symbol	名称/Name			制造商/Manufacturer		型号/Type		规格/Specification		数量/Number	物料编号/Materialnumber		备注/Remark	
A	1	Q2	断路器/Circuit breakers			TECO		BM-63C/30		16A		1	YE40301603000		
	2	K1	接触器/Contactors			SIEMENS		3RT6015-1AN21		230V 50/60Hz		1	YE00601521000		
	3	K2	接触器/Contactors			SIEMENS		3RT6016-1AN21		230V 50/60Hz		1	YE00601621000		
	4	K3	接触器/Contactors			SIEMENS		3RT6015-1AN21		230V 50/60Hz		1	YE00601521000		
	5	RT	温度傳感器/sensitive line			CAREL		NTC025HP00		----		1	YE10250000000		
	6	A1	冰水机控制器/The controller			----		----		----		1	YE80306000100		
	7		面板			----		----		----		1	YR01532100100		
B	8	FU1	熔断器/Fuse			CHINT		FS-10		2A		1	YE41001000000		
	9	X1	端子排/Terminal board			HONEYWELL		2. 5mm <sup>2</sup>		SK2. 5		21	YE60002503200		
	10	PE	端子排/Terminal board			HONEYWELL		2. 5mm <sup>2</sup> PE		GK2. 5 PE		4	YE60002503400		
	11	S3	防冻开关					ZA35-555-12A				1	YW85071100000		
	12	S4 S6	高压开关			LEF00		LF08-3. 0/4. 0		250VAC/3A		2	YE10304000300		
	13	S5 S7	低压开关			LEF00		LF08-1. 2/0. 2		250VAC/3A		2	YE10021200300		
	14		0.75×1C红色线			----		0. 75mm <sup>2</sup> *1C		M			YE50750100000		
C	15		1.5×1C黑色线			----		1. 5mm <sup>2</sup> *1C		M			YE50015100000		
	16		电线1.25×1C黄绿线			----		1. 25mm <sup>2</sup> *1C		M			YE50125140300		
	17		2.5×1C黑色线			----		2. 5mm <sup>2</sup> *1C		M			YE50250100200		
	18		电线2.5×1C黄绿线			----		2. 5mm <sup>2</sup> *1C		M			YE50250100600		
	19	TA1	双电路互感器			----		----		35A		1	YE80122000700		
	20	TA2	双电路互感器			----		----		25A		1	YE80122000600		
D															
					制图		版号	B	标题		图号		比例		第 4 张
					设计		核		SIC-5A-EB		SIC-5A-EB-GB-0-4		标准	GB	共 5 张
					校对		准		元件清单						
标记	更改前	更改后	更改人	日期	审核		日期	20250603			信易電熱機械股份有限公司 Shini Plastics Technologies, Inc.		机器电压		3/N/PE/400V
													机器频率		50Hz
1		2		3		4		5		6		7		8	





					制图		版号	B	标题	SIC-10A-EB	图号	SIC-10A-EB-GB-0-2	比例		第 2 张
					设计		核		控制电路图				标准	GB	共 5 张
					校对		准		 信易電熱機械股份有限公司 Shini Plastics Technologies, Inc.					机器电压	3/N/PE/400V
标记	更改前	更改后	更改人	日期	审核		日期	20250603						机器频率	50Hz

1

2

3

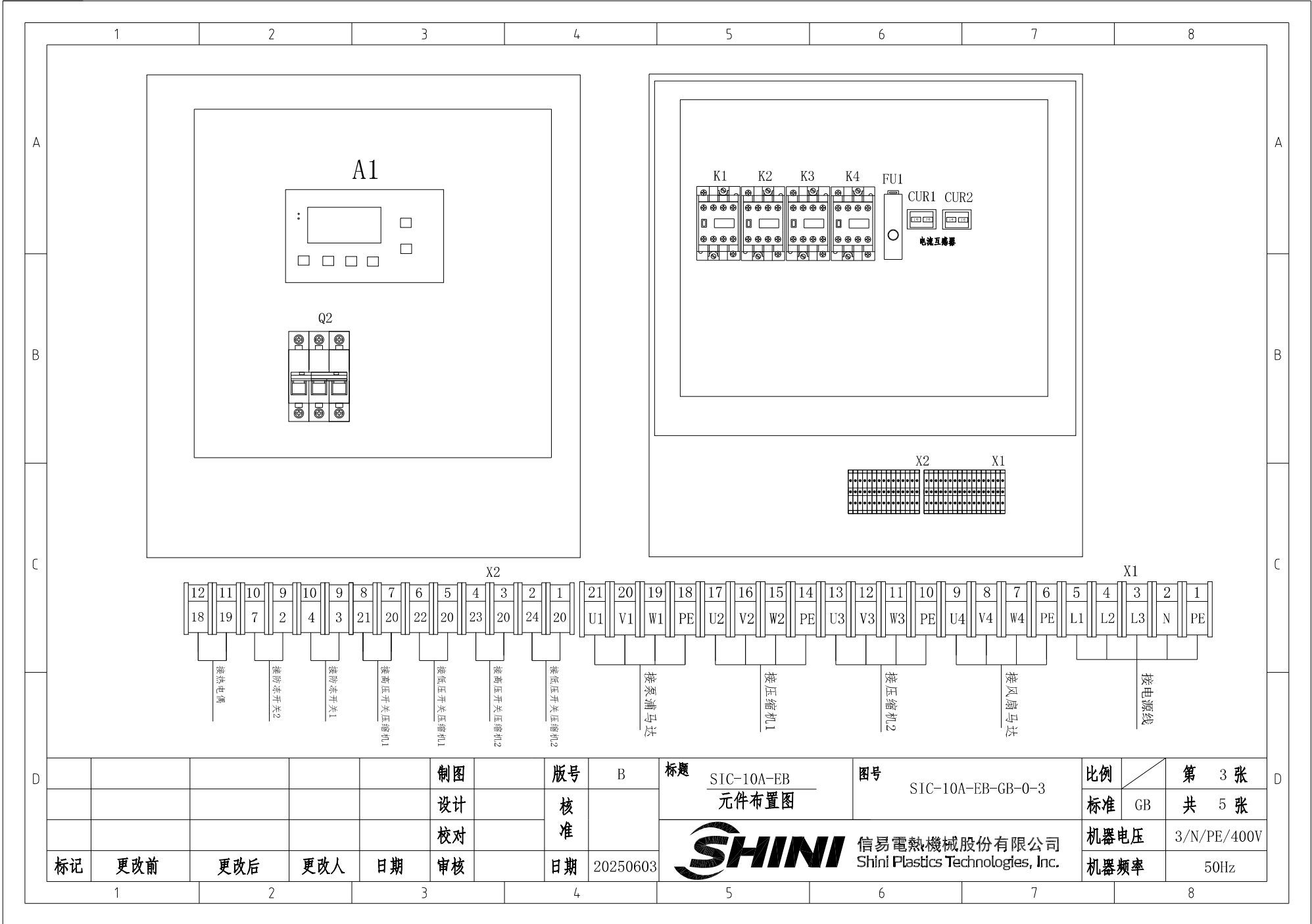
4

5

6

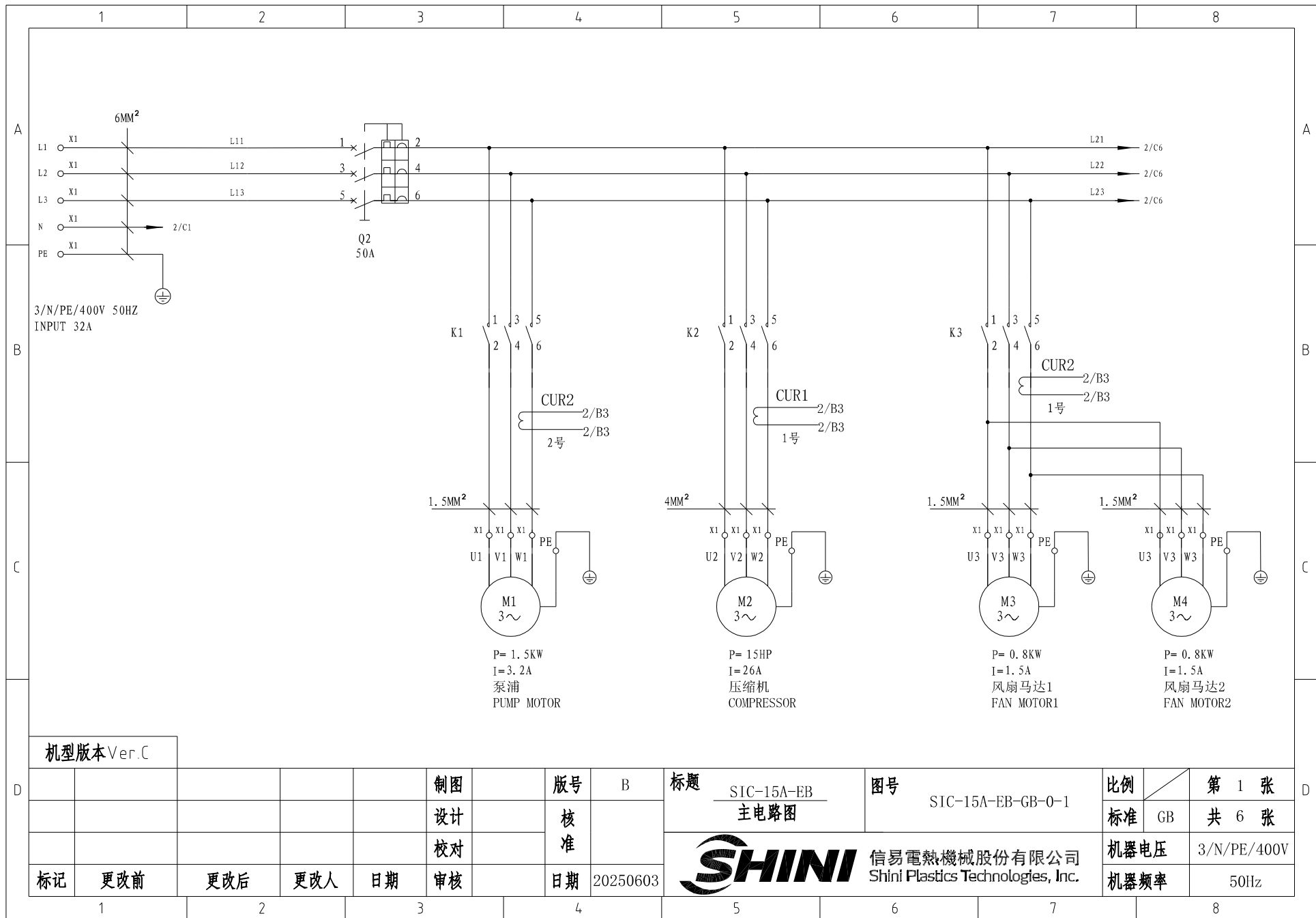
7

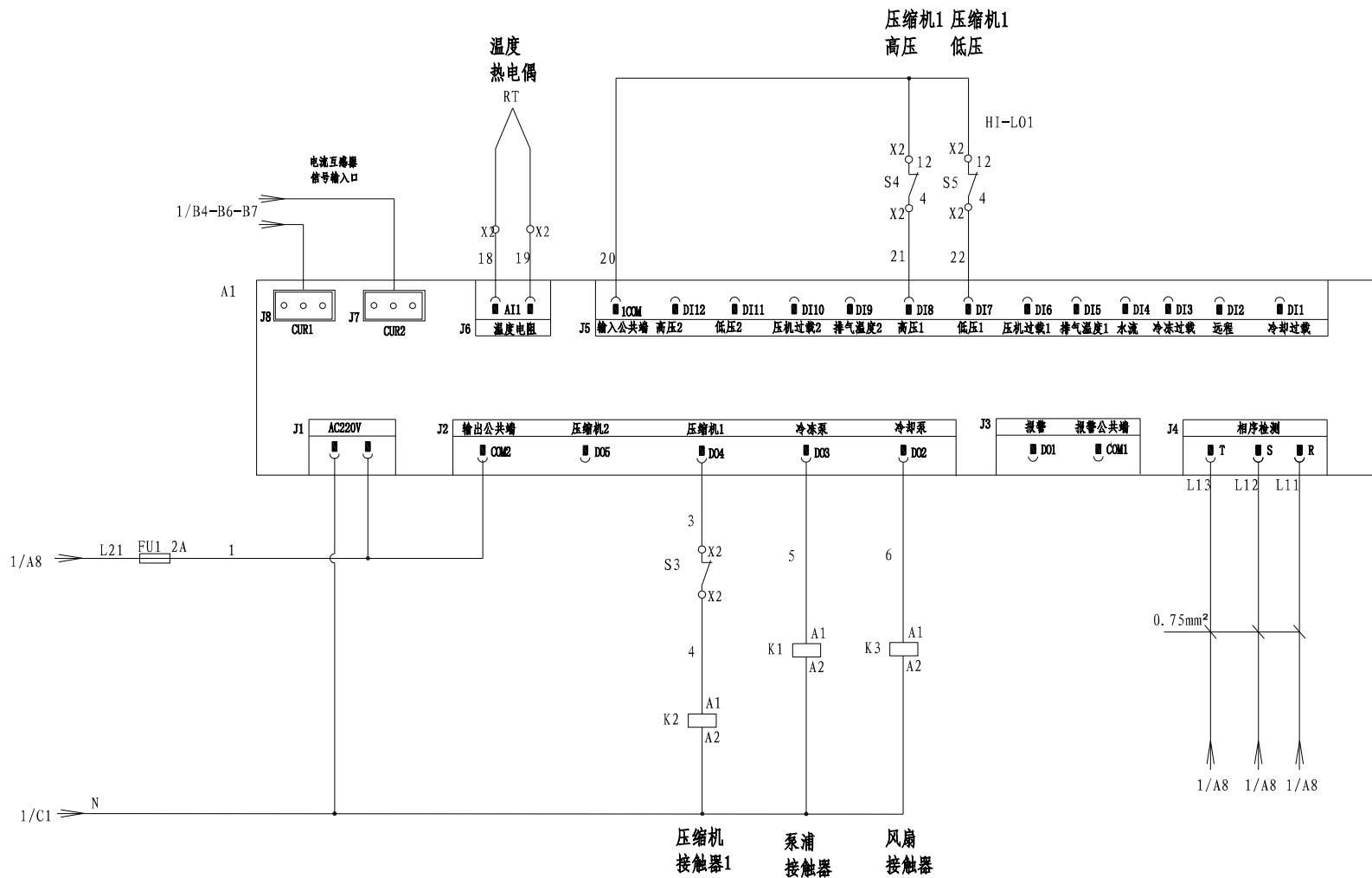
8



1		2		3		4		5		6		7		8		
序号/NO.	符号 /Symbol	名称 /Name			制造商 /Manufacturer		型号/Type		规格/Specification		数量/Number		物料编号/Materialnumber		备注/Remark	
A	1	Q2	断路器 /Circuit breakers			TECO		BM-63C/30		20A		1		YE40302003000		
	2	K1,K4	接触器 /Contactors			SIEMENS		3RT6015-1AN21		230V 50/60Hz		1		YE00601521000		
	3	K2,K3	接触器 /Contactors			SIEMENS		3RT6016-1AN22		230V 50/60Hz		2		YE00601622000		
	4	RT	温度傳感器/sensitive line			CAREL		NTC025HP00		——		1		YE10250000000		
	5	A1	冰水机控制器 /The controller			——		——		——		1		YE80306000100		
	6		面板			——		——		——		1		YR01532100100		
	7	FU1	熔断器 /Fuse			CHINT		FS-10		2A		1		YE41001000000		
B	8	X1	端子排/Terminal			HONEYWELL		SK4MM²		4mm²		4		YE60000403200		
	9		端子排/Terminal			HONEYWELL		GK4MM² PE		4mm² PE		1		YE61041000000		
	10	X2	端子排 /Terminal board			HONEYWELL		2.5mm²		SK2.5		24		YE60002503200		
	11	PE	端子排 /Terminal board			HONEYWELL		2.5mm² PE		GK2.5 PE		4		YE60002503400		
	12	S2 S3	防冻开关					ZA35-555-12A				1		YW85071100000		
	13	S4 S6	高压开关			LEFOO		LF08-3.0/4.0		250VAC/3A		2		YE10304000300		
	14	S5 S7	低压开关			LEFOO		LF08-1.2/0.2		250VAC/3A		2		YE10021200300		
C	15		0.75*1C红色线			——		0.75mm²*1C		M		25		YE50750100000		
	16		1.5*1C黑色线			——		1.5mm²*1C		M		10		YE50015100000		
	17		电线1.25*1C黄绿线			——		1.25mm²*1C		M		1		YE50125140300		
	18		4.0*1C黑色线			——		4.0mm²*1C		M		5		YE50040100000		
	19		电线4.0*1C黄绿线			——		4.0mm²*1C		M		1		YE50040140100		
	20		電線IEC53 (RVV)1.5*4C*100M			——		——		M		6		YE50150400000		
	21	TA1	双电路互感器			——		——		35A		1		YE80122000700		
	22	TA2	双电路互感器			——		——		25A		1		YE80122000600		
D																
					制图		版号	B	标题 SIC-10A-EB 元件清單		图号 SIC-10A-EB-GB-0-4		比例		第 4 张	
					设计		核						标准	GB	共 5 张	
					校对		准						机器电压		3/N/PE/400V	
标记	更改前	更改后	更改人	日期	审核		日期	20250603	 信易電熱機械股份有限公司 Shini Plastics Technologies, Inc.		机器频率		50Hz			
1		2		3		4		5		6		7		8		







					制图		版号	B	标题	SIC-15A-EB	图号	SIC-15A-EB-GB-0-2	比例		第 2 张
					设计		核		控制电路图				标准	GB	共 6 张
					校对		准						机器电压		3/N/PE/400V
标记	更改前	更改后	更改人	日期	审核		日期	20250603					机器频率		50Hz

1

2

3

4

5

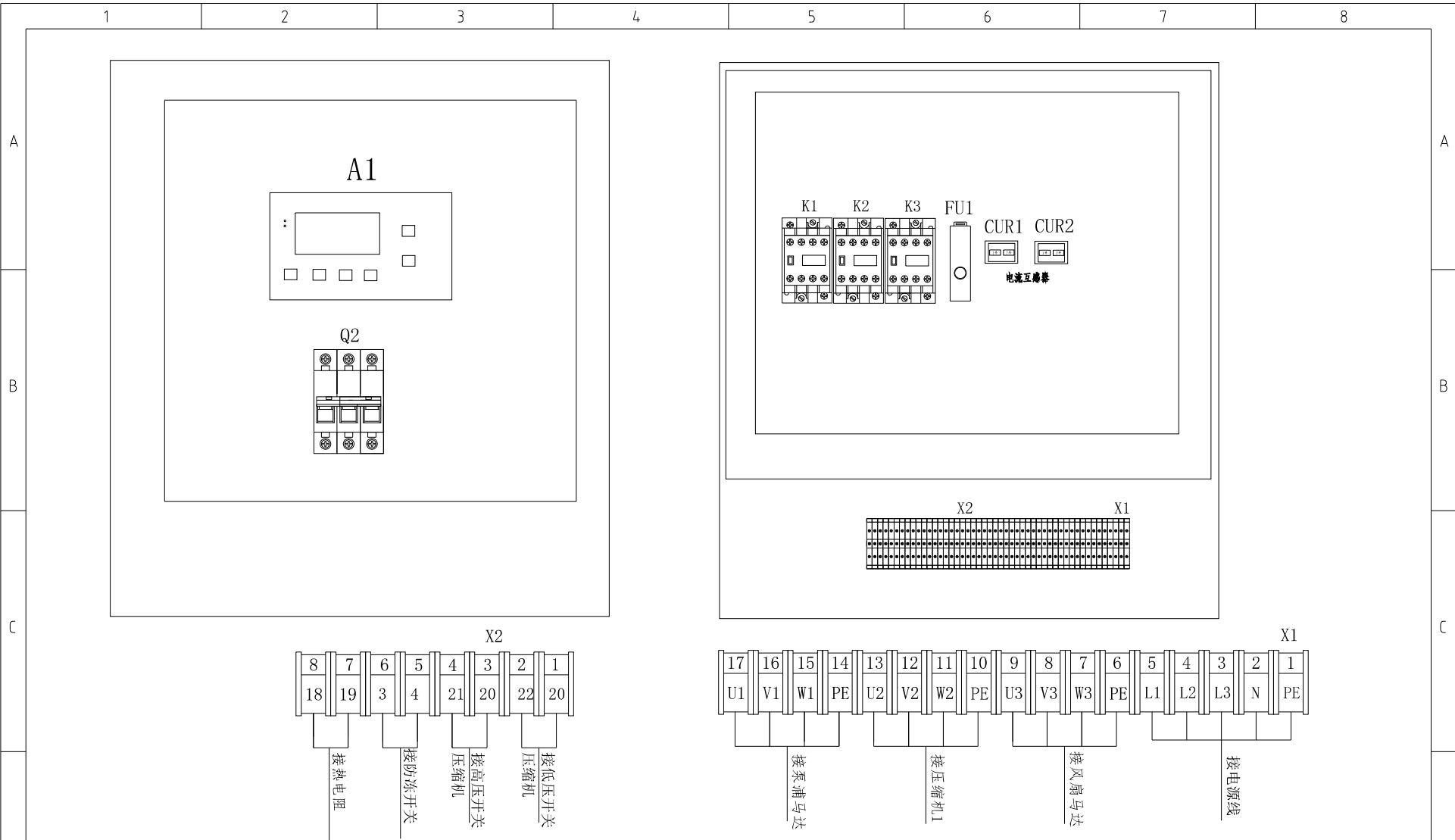
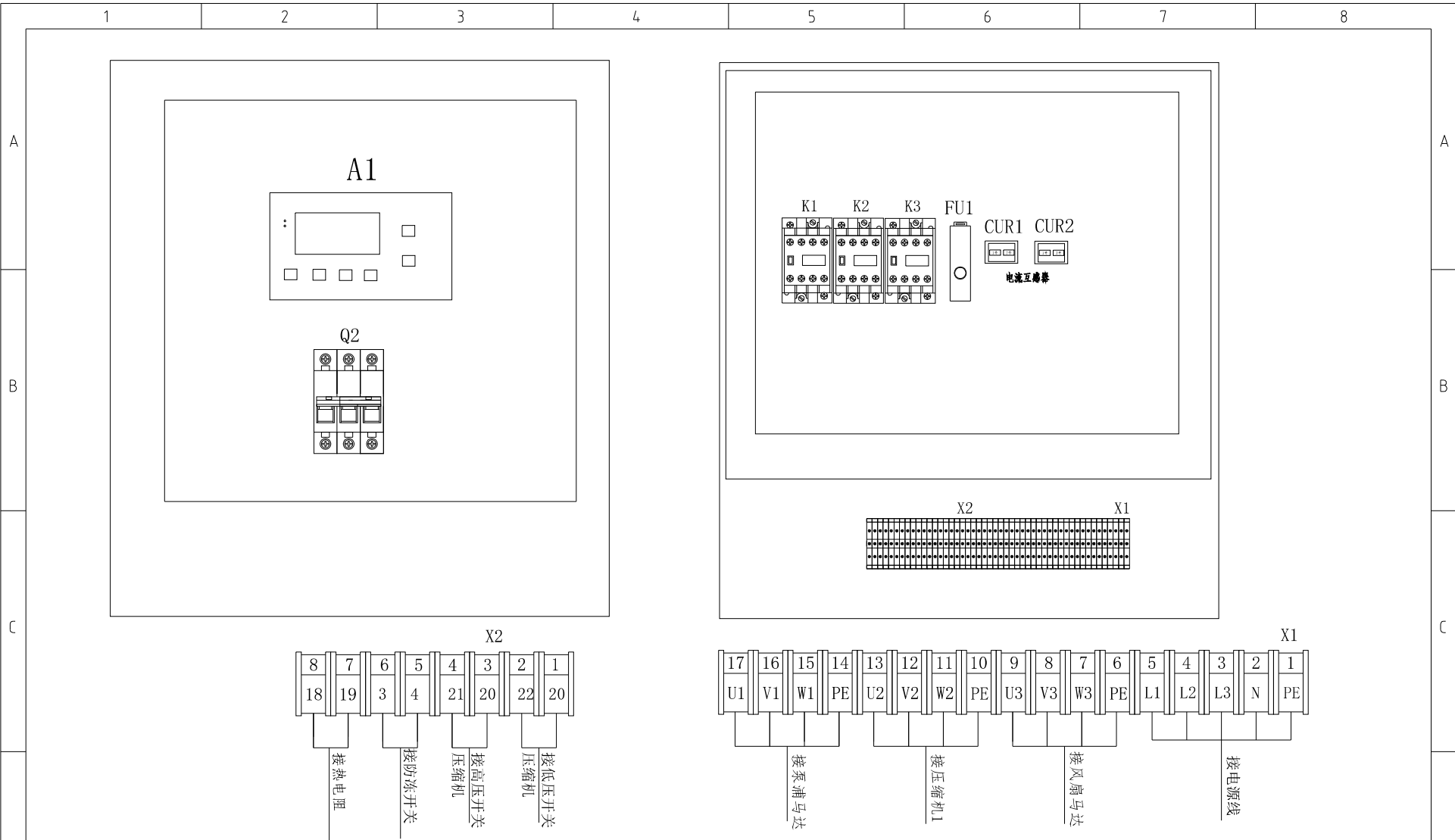
6

7

8



信易電熱機械股份有限公司  
Shini Plastics Technologies, Inc.



1 2 3 4 5 6 7 8

A

B

C

D

1 2 3 4 5 6 7 8

图号: SIC-15A-EB-GB-0-3

比例: 1:1

第 3 张

共 6 张

机器电压: 3/N/PE/400V

机器频率: 50Hz

制图: [Blank]

设计: [Blank]

校对: [Blank]

审核: [Blank]

版号: B

日期: 20250603

标题: SIC-15A-EB 元件布置图

SHINI 信易电热机械股份有限公司 Shini Plastics Technologies, Inc.

接热源

接防冻开关

接高压开关

接低压开关

接泵浦马达

接压缩机1

接风扇马达

接电源线

8 7 6 5 4 3 2 1

18 19 3 4 21 20 22 20

接热源

接防冻开关

接高压开关

接低压开关

17 16 15 14 13 12 11 10 9 8 7 6 5 4 3 2 1

U1 V1 W1 PE U2 V2 W2 PE U3 V3 W3 PE L1 L2 L3 N PE

接泵浦马达

接压缩机1

接风扇马达

接电源线

A1

Q2

K1 K2 K3 FU1 CUR1 CUR2

电流互感器

X2 X1

1		2		3		4		5		6		7		8	
序号/NO.	符号/Symbol	名称/Name			制造商/Manufacturer		型号/Type		规格/Specification		数量/Number	物料编号/Materialnumber		备注/Remark	
A	1	Q2	断路器/Circuit breakers			TECO		BM-63C/3050S		50A		1	YE40305003000		
	2	K1 K3	接触器/Contactors			SIEMENS		3RT6015-1AN21		230V 50/60Hz		2	YE00601521000		
	3	K2	接触器/Contactors			SIEMENS		3RT6027-1AN20		230V 50/60Hz		1	YE00602722000		
	4	RT	温度傳感器/sensitive line			CAREL		NTC025HP00		----		1	YE10250000000		
	5	A1	冰水机控制器/The controller			----		----		----		1	YE80306000100		
	6		面板			----		----		----		1	YR01532100100		
	7	TA1	双电路互感器			----		----		35A		1	YE80122000700		
B	8	TA2	双电路互感器			----		----		25A		1	YE80122000600		
	9	FU1	熔断器/Fuse			CHINT		FS-10		2A		1	YE41001000000		
	10	X1	端子排/Terminal board					6mm <sup>2</sup>		GK6. 0		4	YE60000603200		
	11		端子排/Terminal board					6mm <sup>2</sup> PE		GK6. 0 PE		1	YE60000603500		
	12		端子排/Terminal			HONEYWELL		SK4MM <sup>2</sup>		4mm <sup>2</sup>		4	YE60000403200		
	13		端子排/Terminal			HONEYWELL		GK4MM <sup>2</sup> PE		4mm <sup>2</sup> PE		1	YE61041000000		
	14	X2	端子排/Terminal board			HONEYWELL		2. 5mm <sup>2</sup>		SK2. 5		14	YE60002503200		
C	15	PE	端子排/Terminal board			HONEYWELL		2. 5mm <sup>2</sup> PE		GK2. 5 PE		2	YE60002503400		
	16	S3	防冻开关					ZA35-555-12A				1	YW85071100000		
	17	S4 S6	高压开关			LEF00		LF08-3. 0/4. 0		250VAC/3A		2	YE10304000300		
	18	S5 S7	低压开关			LEF00		LF08-1. 2/0. 2		250VAC/3A		2	YE10021200300		
	19		0. 75*1C红色线			----		0. 75mm <sup>2</sup> *1C		M		20	YE50750100000		
	20		1. 5*1C黑色线			----		1. 5mm <sup>2</sup> *1C		M		4	YE50015100000		
	21		电线1. 25*1C黄绿线			——		1. 25mm <sup>2</sup> *1C		M		1	YE50125140300		
D	22		4. 0*1C黑色线			----		4. 0mm <sup>2</sup> *1C		M		3	YE50040100000		
	23		电线4. 0*1C黄绿线			----		4. 0mm <sup>2</sup> *1C		M		1	YE50040140100		
	24		6. 0*1C黑色线			----		6. 0mm <sup>2</sup> *1C		M		2	YE50060140200		
	25														
						制图		版号	B	标题 SIC-15A-EB 元件清单		图号 SIC-15A-EB-GB-0-4		比例	第 4 张 共 6 张
						设计		核 准		 信易電熱機械股份有限公司 Shini Plastics Technologies, Inc.		标准		GB	
标记	更改前	更改后	更改人	日期	审核		日期	20250603				机器电压		3/N/PE/400V	
1		2		3		4		5		6		7		8	