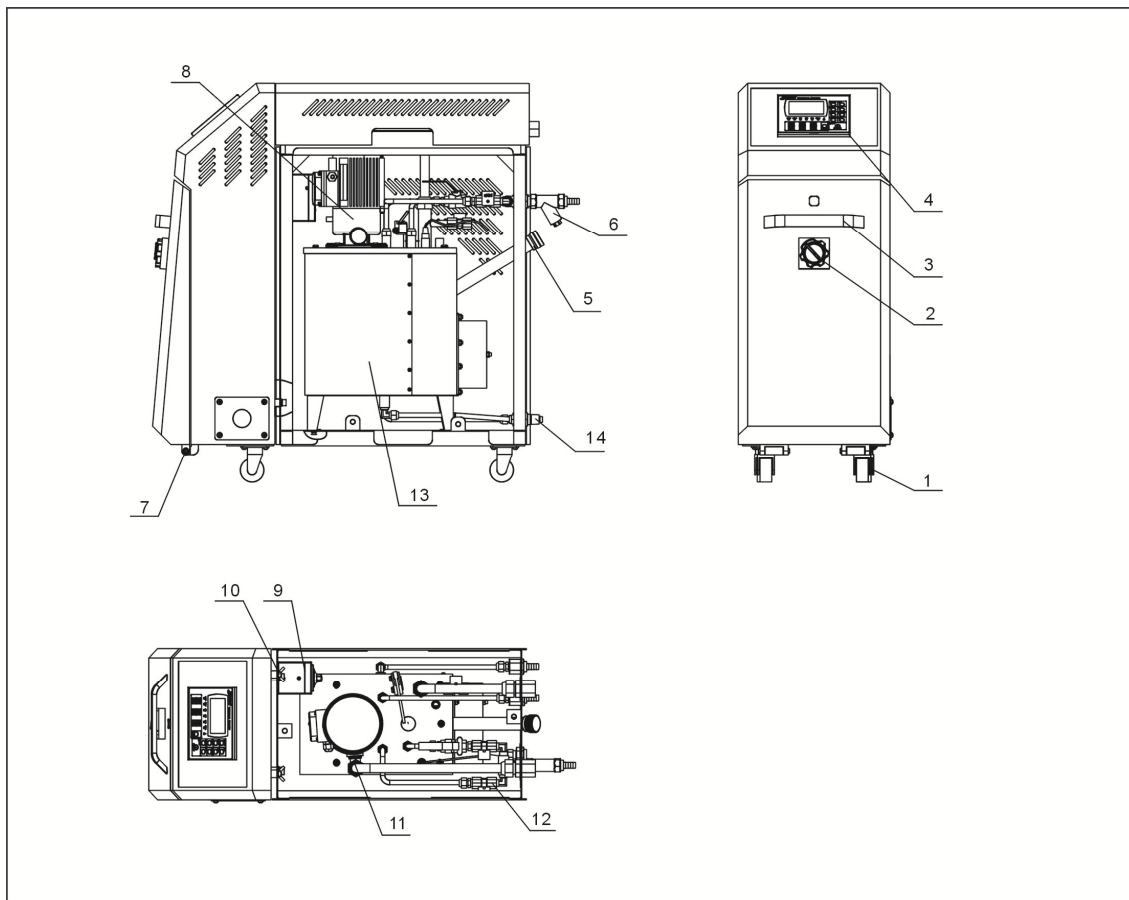


1. 系统结构图(STM-607/907W/O)



注：零件图中的阿拉伯数字详解见材料明细表 2

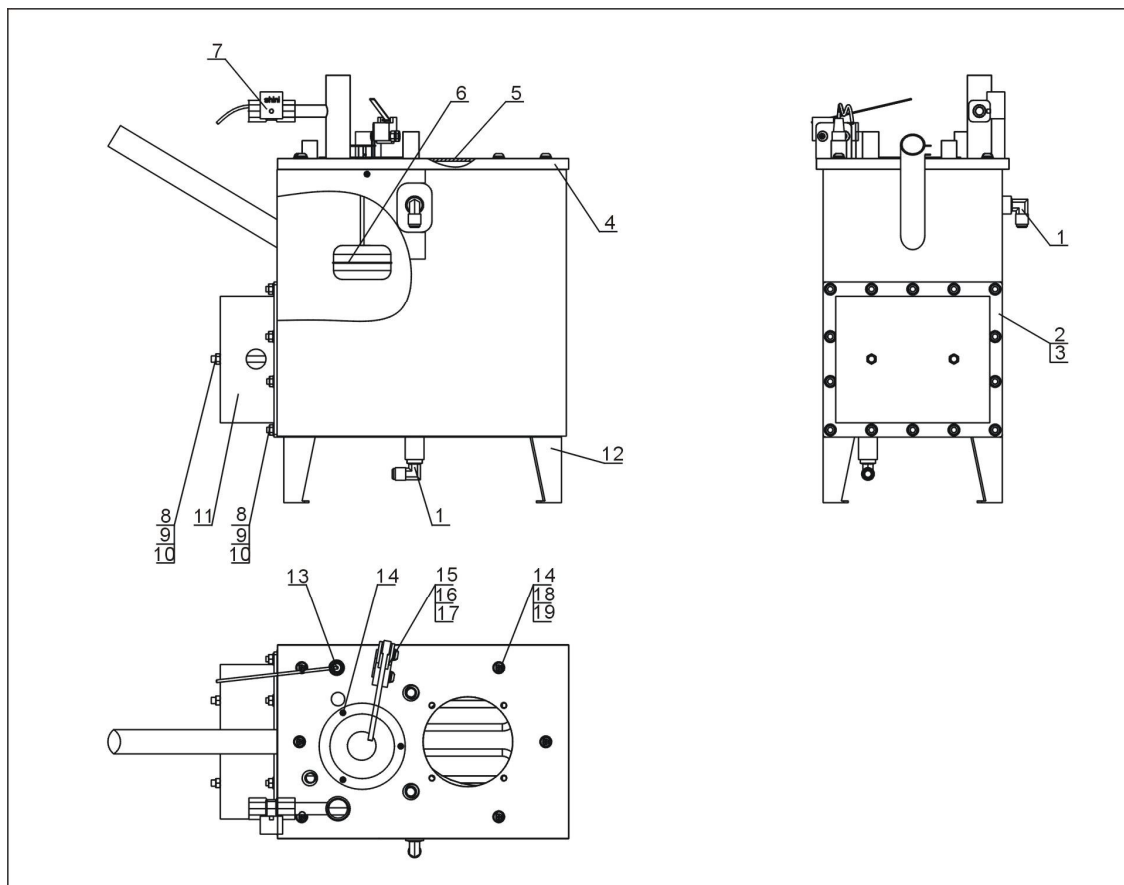
2. 材料明细表(STM-607/907W/O)

序号	名称	物料编号	序号	名称	物料编号
1	万向轮 2"	YW03000200000	8	立式水泵 VP-55	BM20005500150
2	主电源开关	YE10021160000	9	EGO 组合件*	BH90115000050
3	门板铝拉手 6609(雅轩)	YE10021160000	10	蝶型螺杆 M8 × 15	YW69081500000
4	韩荣控制器 MT100-01	YE81100010000	11	弗龙管接头 3/4"PT × 3/4"H L 型	YW04030400000
5	铝油帽 3/4PT 镀蓝	BH12030403040	12	补水接头部件	-
6	Y 型过滤水阀 1/2"	YW57010200000	13	油水箱	-
7	大合页 CL219-1	YW60061000000	14	排水接头部件	-

*表示可能损坏的项目；**表示较可能损坏的项目，建议备份。

请在下单采购零配件之前，先确认说明书版本号，以确保零配件物料号与实物一致。

3. 油水箱部件(STM-607W/O)



注：零件图中的阿拉伯数字详解见材料明细表 4

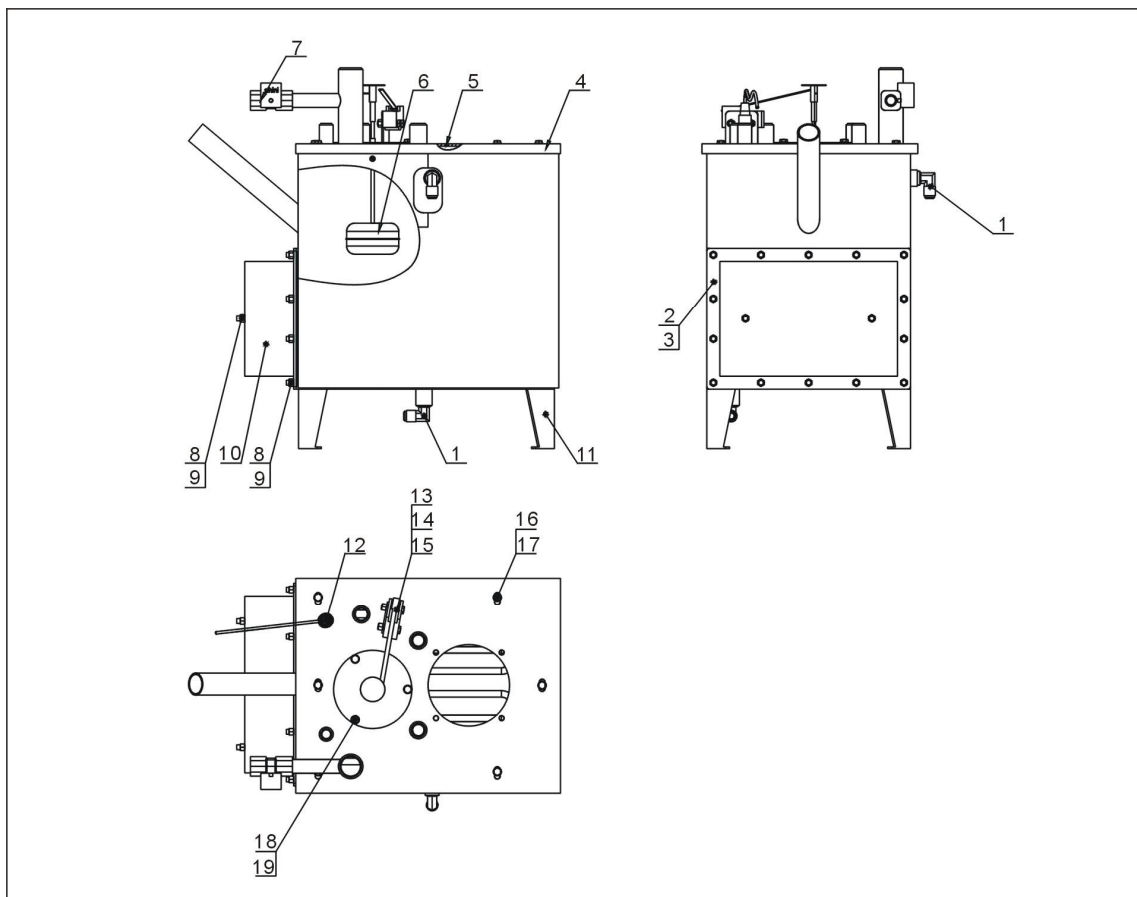
4. 油水箱材料明细表(STM-607W/O)

序号	名称	物料编号	序号	名称	物料编号
1	弗龙管接头 3/8"PT × 3/8"H L 型	YW04030800300	11	发热管罩	-
2	电热管组装图	-	12	油（水）箱	-
3	电热管安装板垫片**	YR10607560000	13	热电偶	BE90100000050
4	油（水）箱盖板部件	-	14	外六角头螺丝 M5	YW60052500000
5	紧迫	YR10010000200	15	微动开关* LXW5-1124 杆长 120mm	YE14152400000
6	浮球部件	-	16	螺母 M5	YW64000600000
7	3/8"电磁阀（开灵）*	YE32382400000	17	扁头螺钉 M5x30	YW60530000000
8	螺母 M6	YW64000600300	18	平垫 5	YW66051300000
9	平垫 6	YW66061600000	19	弹簧垫片	YW65005200000
10	弹簧垫片 M6	YW65006000100			

*表示可能损坏的项目；**表示较可能损坏的项目，建议备份。

请在下单采购零配件之前，先确认说明书版本号，以确保零配件物料号与实物一致。

5. 油水箱部件(STM-907W/O)



注：零件图中的阿拉伯数字详解见材料明细表 6

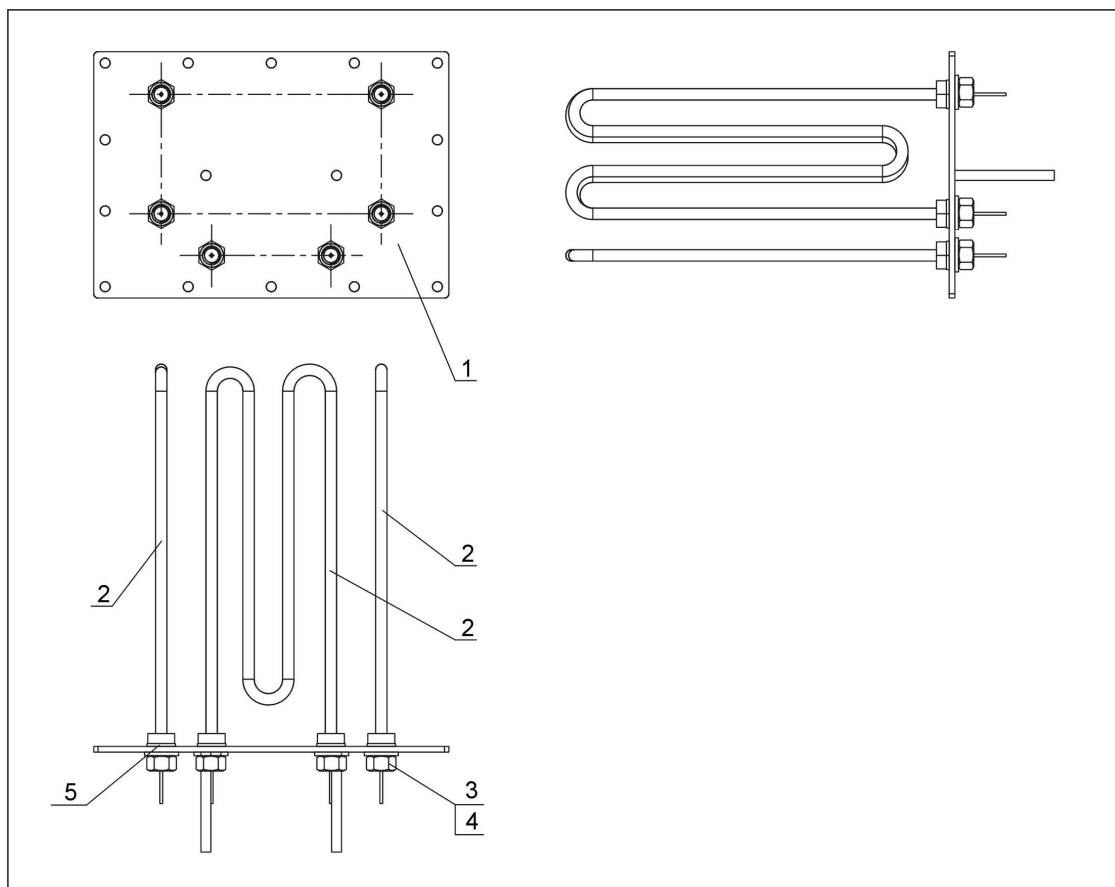
6. 油水箱材料明细表(STM-907W/O)

序号	名称	物料编号	序号	名称	物料编号
1	弗龙管接头 3/8"PT × 3/8"H L 型	YW04030800300	11	油（水）箱	-
2	加热管组装图	-	12	热电偶	BE90100000050
3	加热管安装板垫片**	YR20234000000	13	微动开关* LXW5-1124 杆长 120mm	YE14152400000
4	油（水）箱盖板焊接图	-	14	螺母 M5	YW64000600000
5	紧迫	YR10010000200	15	扁头螺钉 M5x30	YW60530000000
6	浮球部件	-	16	外六角螺钉 M5x25	YW60052500000
7	3/8"电磁阀（开灵）*	YE32382400000	17	平垫片 5x13x0.8	YW66051300000
8	螺母 M6	YW64000600300	18	扁头螺丝 M5x20	YW62052000000
9	平垫 6	YW66061600000	19	平垫片 5x10x0.8	YW66051000000
10	发热管罩	-			

*表示可能损坏的项目；**表示较可能损坏的项目，建议备份。

请在下单采购零配件之前，先确认说明书版本号，以确保零配件物料号与实物一致。

7. 电热管组装图(STM-607W/O)



注：零件图中的阿拉伯数字详解见材料明细表 8

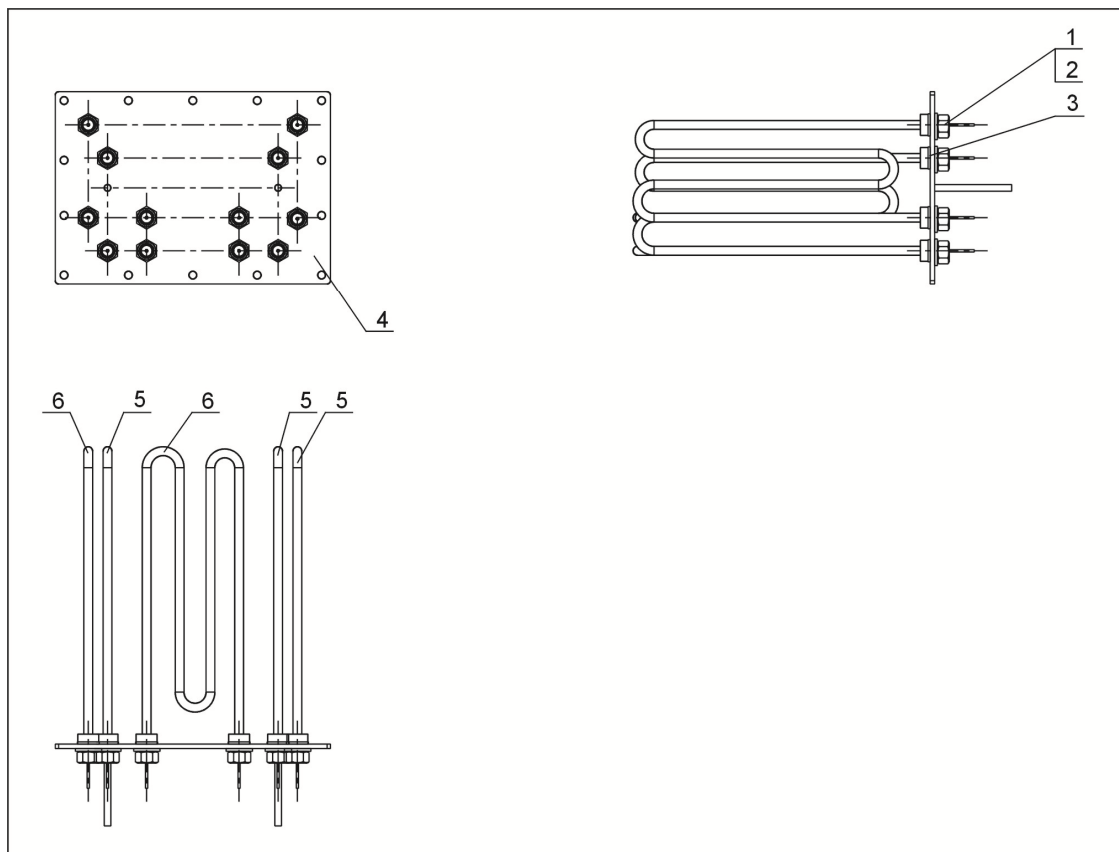
8. 电热管材料明细表(STM-607W/O)

序号	名称	物料编号
1	发热管安装板	-
2	发热管	BH70060700350
3	发热管螺母	YW09001100300
4	平垫片 M12	YW66163000000
5	发热管石墨垫片**	YR20607240000

*表示可能损坏的项目；**表示较可能损坏的项目，建议备份。

请在下单采购零配件之前，先确认说明书版本号，以确保零配件物料号与实物一致。

9. 电热管组装图 (STM-907W/O)



注：零件图中的阿拉伯数字详解见材料明细表 10

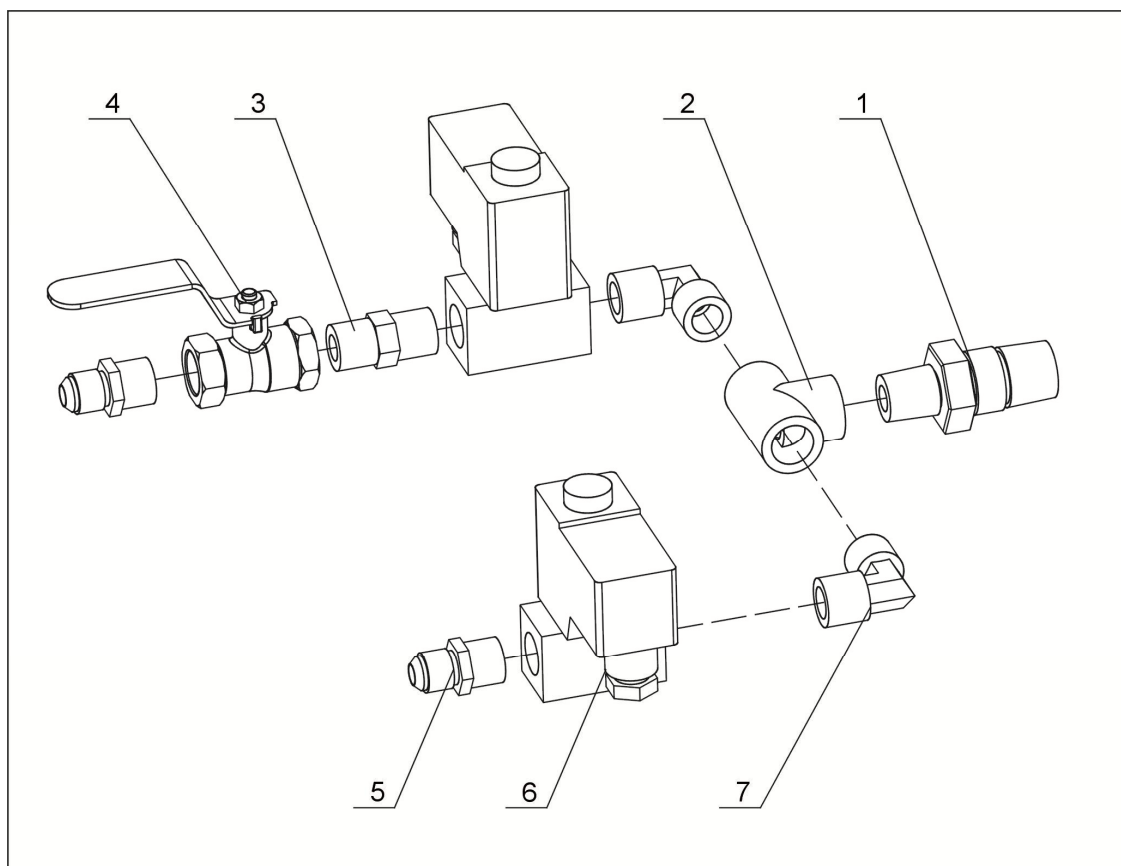
10. 电热管材料明细表(STM-907W/O)

序号	名称	物料编号
1	发热管螺母	BH10060702010
2	平垫片 12	YW66122400000
3	发热管石墨垫片**	YR20607240000
4	发热管安装板	-
5	发热管 2	BH70090700150
6	发热管 1	BH70060700350

*表示可能损坏的项目；**表示较可能损坏的项目，建议备份。

请在下单采购零配件之前，先确认说明书版本号，以确保零配件物料号与实物一致。

11. 补水接头部件 (STM-607/907W/O)



注：零件图中的阿拉伯数字详解见材料明细表 12

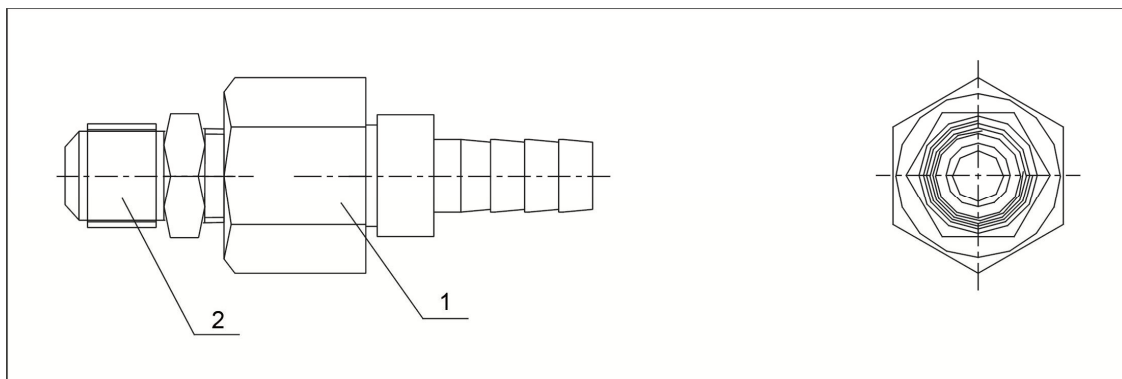
12. 补水接头材料明细表(STM-607/907W/O)

序号	名称	物料编号
1	铜接头第一套	BH12060703510
2	3/8"PT 不锈钢三通	YW52030800000
3	尼不了 3/8"PT × 3/8"PT	BH12030800110
4	3/8"KITZ 铜球阀	YW50030800900
5	铜弗龙管接头 3/8"PT × 3/8H	BH12030800610
6	3/8"PT 电磁阀 (开灵) *	YE32382400000
7	3/8"PT × 3/8"PT 尼不了 L 型	YW04030800100

*表示可能损坏的项目；**表示较可能损坏的项目，建议备份。

请在下单采购零配件之前，先确认说明书版本号，以确保零配件物料号与实物一致。

13. 排水接头部件 (STM-607/907W/O)

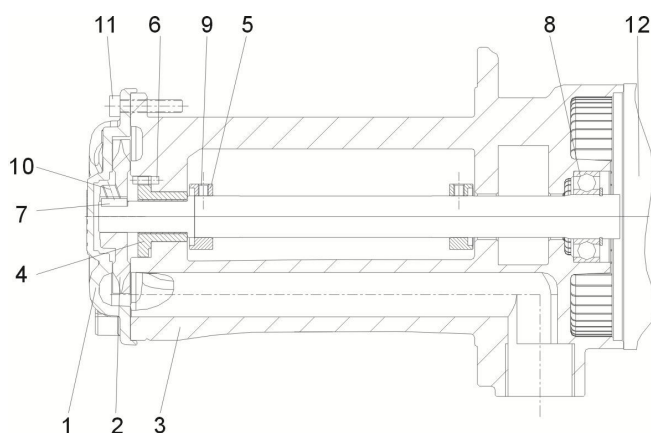


注：零件图中的阿拉伯数字详解见材料明细表 14

14. 排水接头材料明细表(STM-607/907W/O)

序号	名称	物料编号
1	铜接头第二套	BH12607600010
2	3/8"PT × 3/8"H 弗龙管接头	BH12030800610

15. 泵浦



部件名称:

- | | | | |
|------------|---------------|-----------|----------|
| 1. 泵盖 | 2. 叶轮 | 3. 泵座 | 4. 碳化硅轴承 |
| 5. 轴套 | 6. 圆柱销 | 7. 圆头普通平键 | 8. 轴承 |
| 9. 内六角紧定螺钉 | 10. 内六角平端紧定螺钉 | | |
| 11. 外六角螺栓 | 12. 电机 | | |