
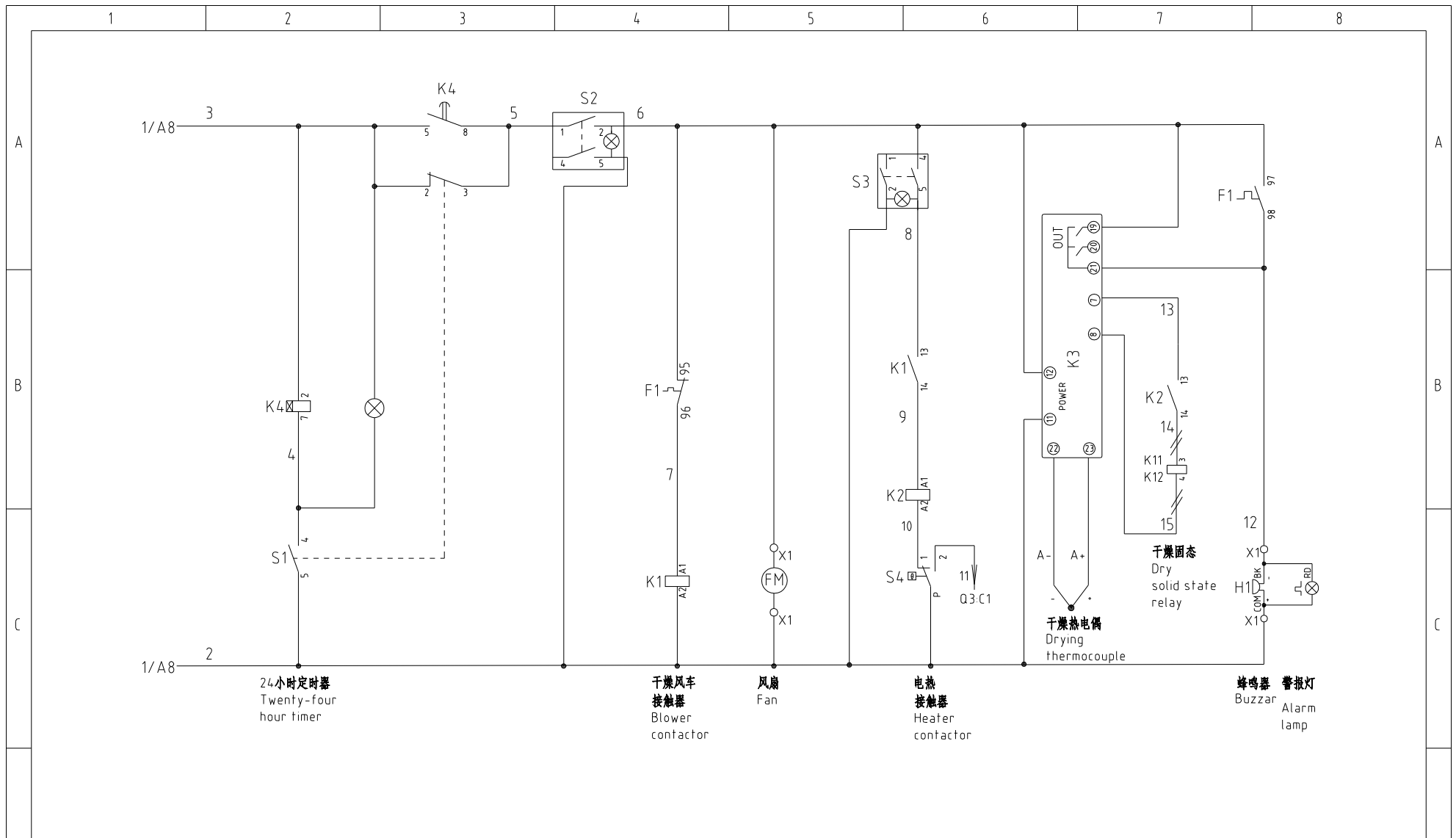
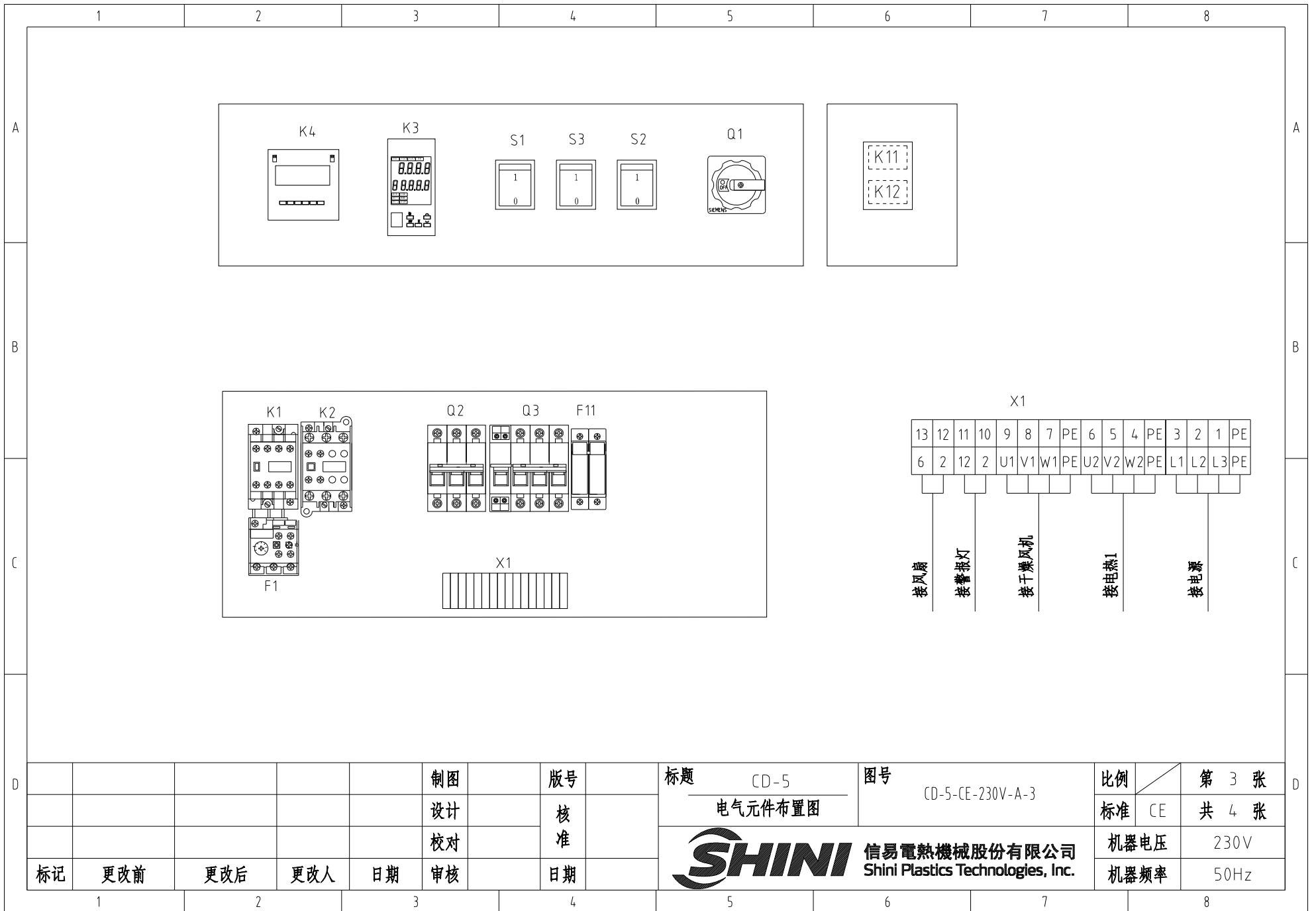


					制图	版号	标题	图号	比例	第 1 张
					设计	核准	CD-5	CD-5-CE-230V-A-1	标准	共 4 张
					校对	核准	 <b>信易电热机械股份有限公司</b> <b>Shini Plastics Technologies, Inc.</b>		机器电压	230V
					审核	日期			机器频率	50Hz
标记	更改前	更改后	更改人	日期	审核	日期				



					制图	版号	标题	图号	比例	第 2 张
					设计	核	CD-5	CD-5-CE-230V-A-2	标准	共 4 张
					校对	准	控制电路图		机器电压	230V
标记	更改前	更改后	更改人	日期	审核	日期	<b>SHINI</b> 信易电热机械股份有限公司 Shini Plastics Technologies, Inc.		机器频率	50Hz




					制图		版号	
					设计		核准	
					校对		核准	
标记	更改前	更改后	更改人	日期	审核		日期	

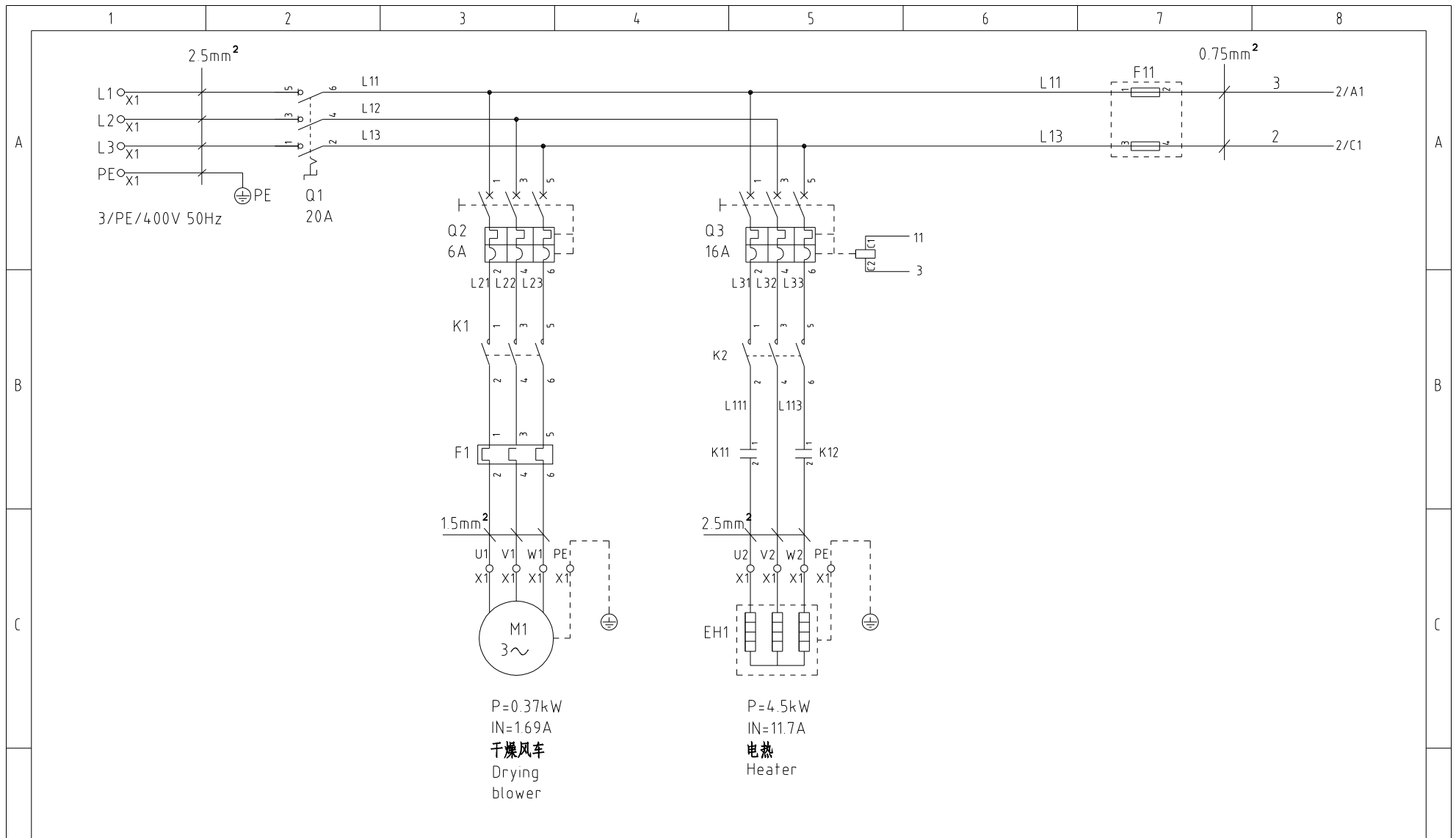
标题 CD-5  
电气元件布置图

图号 CD-5-CE-230V-A-3

**SHINI** 信易电热机械股份有限公司  
Shini Plastics Technologies, Inc.


比例	CE	第 3 张
标准		共 4 张
机器电压		230V
机器频率		50Hz

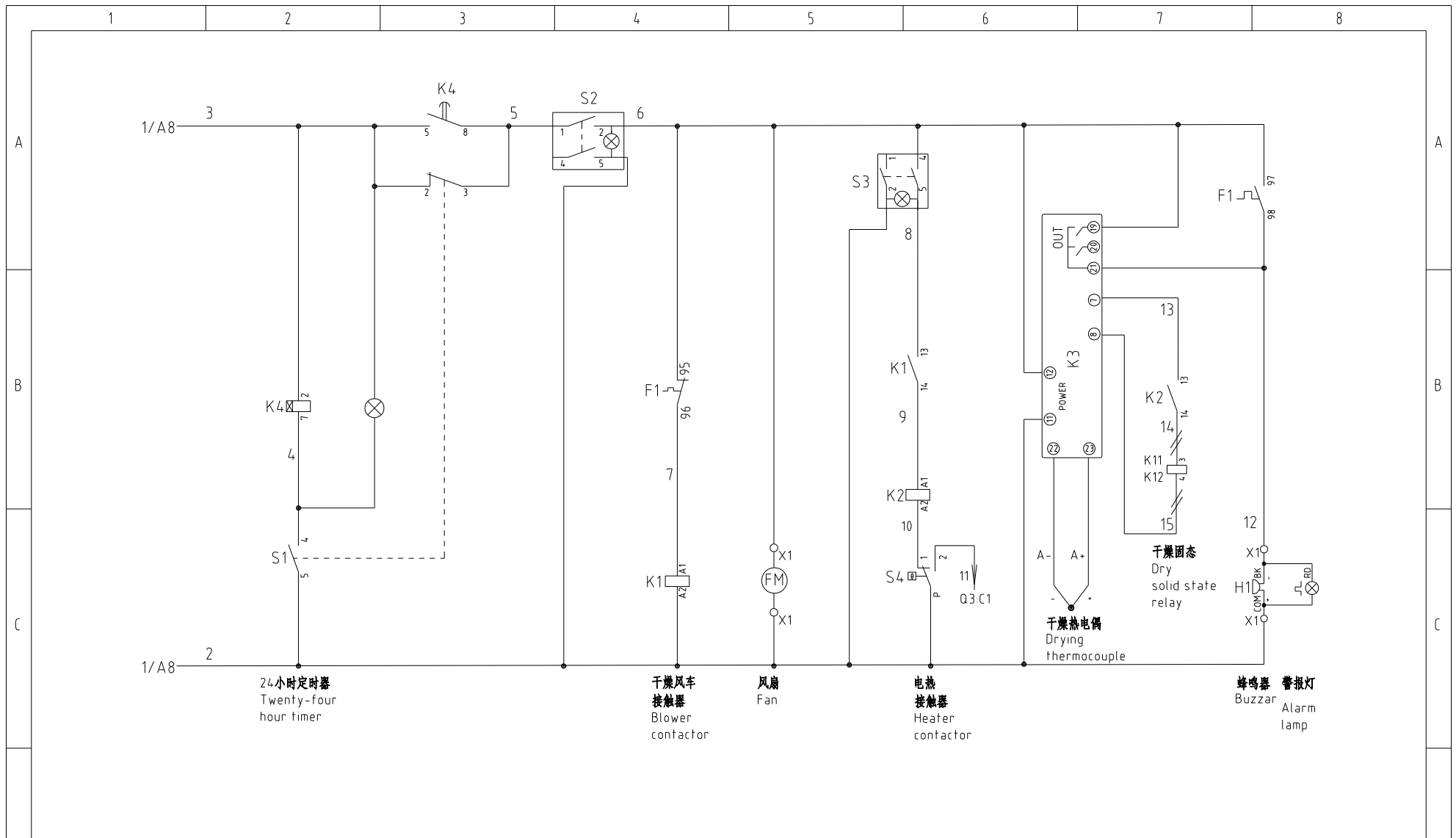
1		2		3		4		5		6		7		8	
序号/NO	符号/Symbol	名称/Name		制造商/Manufacturer		型号/Type		规格/Specification		数量/Number	物料编号/Material number		备注/Remark		
1	Q1	主电源开关/Main switch		EATON		TO-2-1/EA/SVB		20A		1	YE10021160000				
2	Q2	断路器/Circuit-breaker		TECO		BM-63C 3P		6A		1	YE40300603000				
3	Q3	断路器/Circuit-breaker		TECO		BM-63C 3P		16A		1	YE40301603000				
4		励磁脱扣器/Excitation break away		YIJIN		MX		230V 50/60Hz		1	YE40023560000				
5	F11	熔断器座/Fuse box		CHNT		RT18-32		2P		1	YE41032200000				
6		熔断器芯/Fuse core		CHNT		10×38 500V		2A		2	YE46002000100				
7	K1	接触器/Contactor		SIEMENS		3RT6017-1AN21		230V 50/60Hz		1	YE00601721000				
8	K2	接触器/Contactor		SIEMENS		3RT6025-1AN20		230V 50/60Hz		1	YE00602522000				
9	K3	温控器/Temperature controller		HYNUX		QX2-KSA-A2		230V 50/60Hz		1	YE80002200900				
10	K4	定时器/Tmer		YuanHuang		DH48S-1Z		230V 50/60Hz		1	YE80485200100				
11	K11 K12	固态继电器/Relay		FOTEK		KSR-40DA-H		40A/480VAC/4-32VDC		2	YE03404003200				
12	F1	热过载继电器/Overload relay		SIEMENS		3RU6116-1BB0		1.4-2A		1	YE01160140000				
13	S1	切替开关/Control switch		REAB		R220/C5LBW		6P (WH)		1	YE10220600000				
14	S2 S3	切替开关/Control switch		REAB		R220/C5LBW		4P (WH)		2	YE10210400000				
15	S4	组合体BGO/Overheat protector		EGO		(55.13262.160)		115-320°C		1	---		(1)		
16	S5	热电偶/Thermocouple		SHINI		---		K		1	---		(1)		
17	H1	警报灯/Alarm		SHINI		红白闪烁		230V 50/60Hz		1	BL90011500020		(1)		
18	FM	风扇/Fan		SHINI		12×12CM		230V 50/60Hz		1	YM60121200900		(1)		
19	X1	端子排/Terminal board		HONEYWELL		SK4		4mm <sup>2</sup>		9	YE60000403200				
20		端子排/Terminal board		HONEYWELL		GK5PE		4mm <sup>2</sup> PE		3	YE60000403500				
21		端子排/Terminal board		HONEYWELL		SK2.5		2.5mm <sup>2</sup>		4	YE60002503200				
22	M1	风机/Blower		SHINI		---		230V 50Hz 0.37kW		1	---		(1)		
23	EH1	电热/Heater		SHINI		---		230V 50Hz 4kW		1	---		(1)		
24															
25															
注: (1)表示非电控箱内材料;															
D				制图		版号		标题 CD-5		图号 CD-5-CE-230V-A-4		比例		第 4 张	
				设计		核 准		电气元件明细表				标准 CE		共 4 张	
				校对				 <b>信易電熱機械股份有限公司</b> <b>Shini Plastics Technologies, Inc.</b>				机器电压		230V	
标记		更改前		更改后		更改人				日期		日期		机器频率	
1		2		3		4		5		6		7		8	



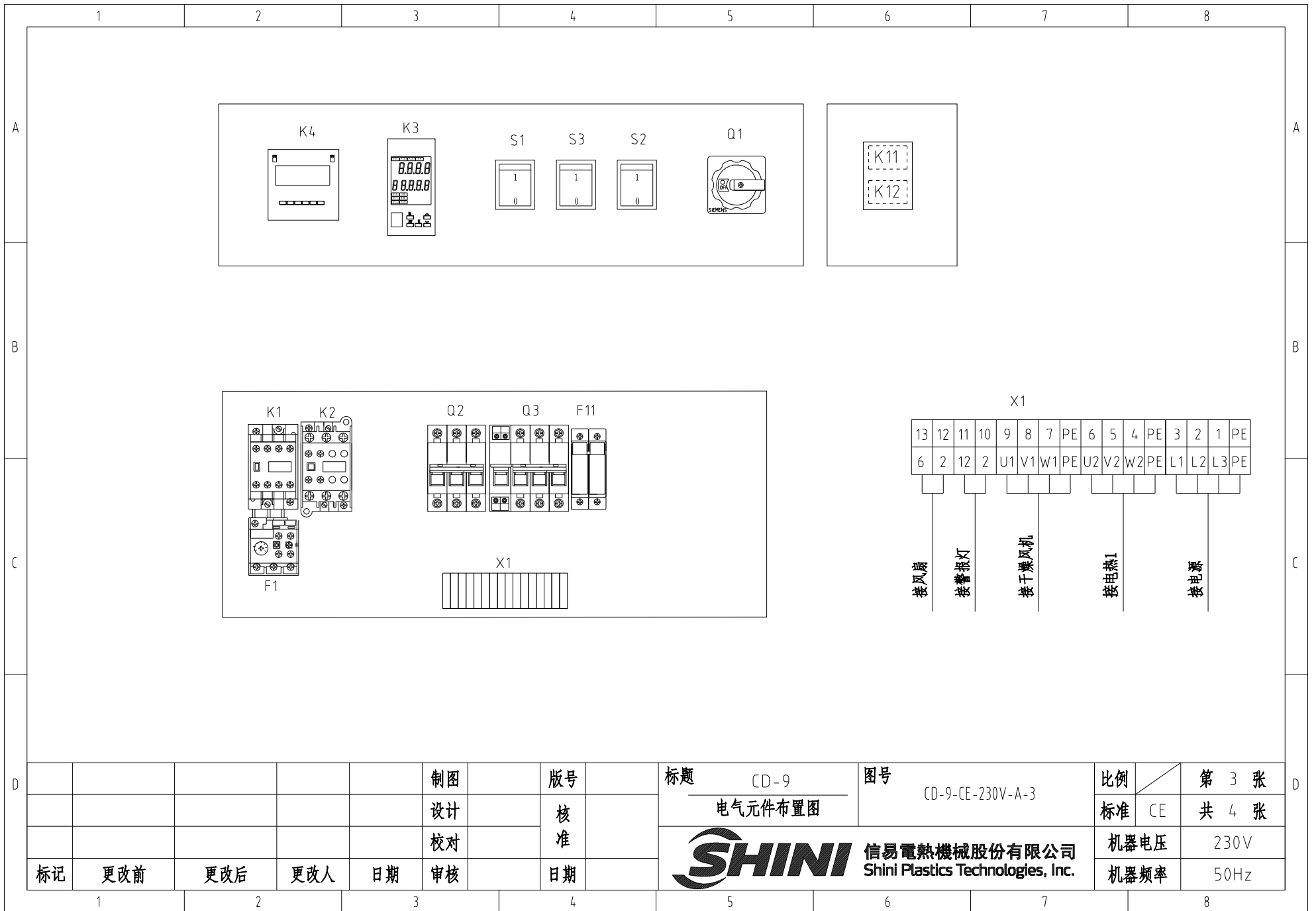
P=0.37kW  
IN=1.69A  
干燥风车  
Drying  
blower

P=4.5kW  
IN=11.7A  
电热  
Heater

					制图	版号	标题	图号	比例	第 1 张
					设计	核准	CD-9	CD-9-CE-230V-A-1	标准 CE	共 4 张
					校对		主电路图			
标记	更改前	更改后	更改人	日期	审核	日期	 <b>信易电热机械股份有限公司</b> <b>Shini Plastics Technologies, Inc.</b>		机器频率	50Hz



					制图	版号	标题	图号	比例	第 2 张
					设计	核准	CD-9	CD-9-CE-230V-A-2	标准	共 4 张
					校对		控制电路图		机器电压	230V
标记	更改前	更改后	更改人	日期	审核	日期	<b>SHINI</b>	信易电热机械股份有限公司 Shini Plastics Technologies, Inc.	机器频率	50Hz

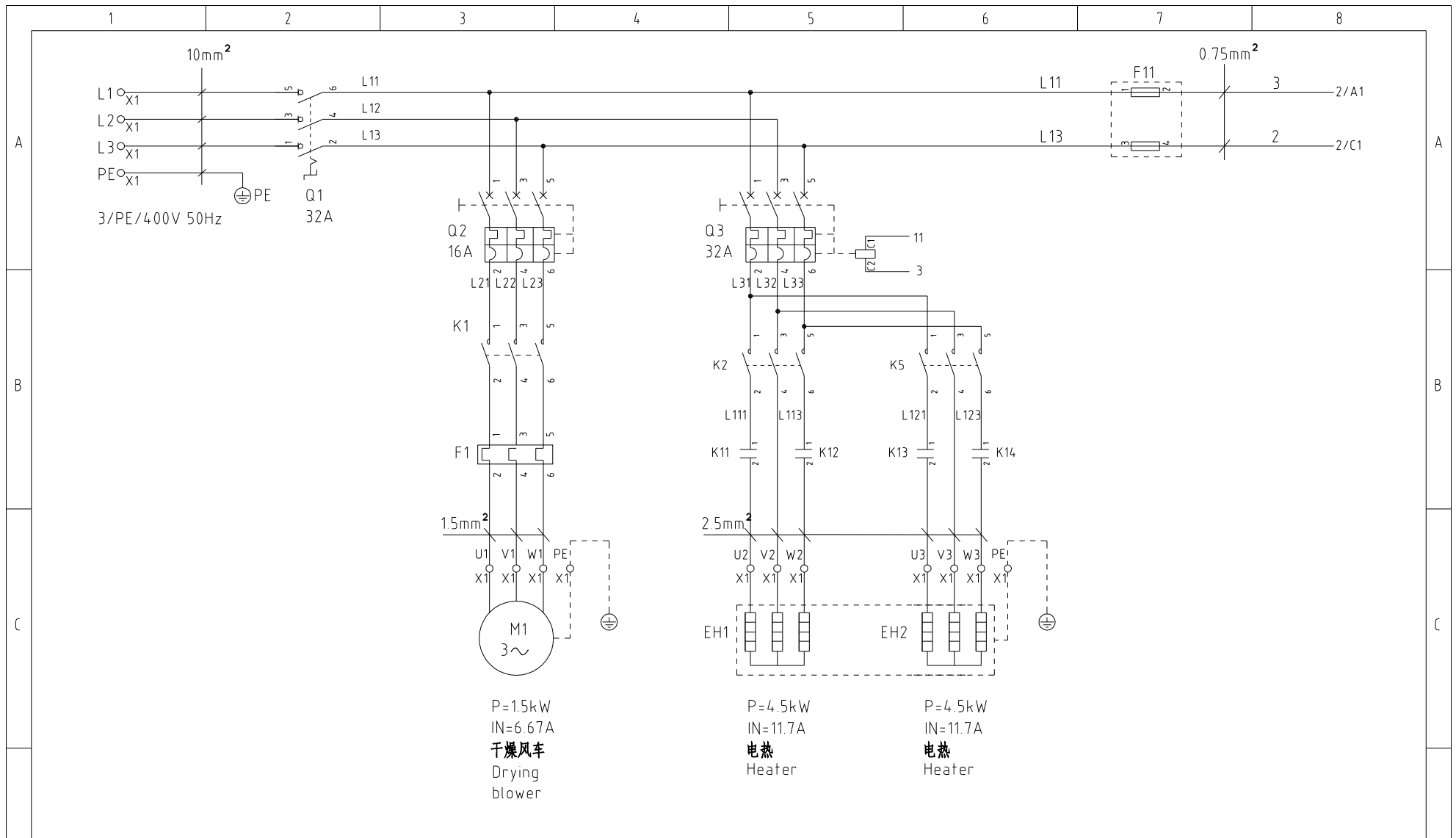


					制图		版号	
					设计		核准	
					校对		核准	
标记	更改前	更改后	更改人	日期	审核		日期	

标题	CD-9 电气元件布置图	图号	CD-9-CE-230V-A-3
 <b>信易电热机械股份有限公司</b> <b>Shini Plastics Technologies, Inc.</b>		机器电压	230V
		机器频率	50Hz

比例	CE	第 3 张
标准		共 4 张
机器电压		230V
机器频率		50Hz


1		2		3		4		5		6		7		8	
序号/NO	符号/Symbol	名称/Name	制造商/Manufacturer	型号/Type	规格/Specification	数量/Number	物料编号/Material number	备注/Remark							
1	Q1	主电源开关/Main switch	EATON	T0-2-1/EA/SVB	20A	1	YE10021160000								
2	Q2	断路器/Circuit-breaker	TECO	BM-63C 3P	6A	1	YE40300603000								
3	Q3	断路器/Circuit-breaker	TECO	BM-63C 3P	16A	1	YE40301603000								
4		励磁脱扣器/Excitation break away	YIJIN	MX	230V 50/60Hz	1	YE40023560000								
5	F11	熔断器座/Fuse box	CHNT	RT18-32	2P	1	YE41032200000								
6		熔断器芯/Fuse core	CHNT	10×38 500V	2A	2	YE46002000100								
7	K1	接触器/Contactor	SIEMENS	3RT6017-1AN21	230V 50/60Hz	1	YE00601721000								
8	K2	接触器/Contactor	SIEMENS	3RT6025-1AN20	230V 50/60Hz	1	YE00602522000								
9	K3	温控器/Temperature controller	HYNUX	QX2-KSA-A2	230V 50/60Hz	1	YE80002200900								
10	K4	定时器/Tmer	YuanHuang	DH48S-1Z	230V 50/60Hz	1	YE80485200100								
11	K11 K12	固态继电器/Relay	FOTEK	KSR-40DA-H	40A/480VAC/4-32VDC	2	YE03404003200								
12	F1	热过载继电器/Overload relay	SIEMENS	3RU6116-1BB0	1.4-2A	1	YE01160140000								
13	S1	切替开关/Control switch	REAB	R220/C5LBW	6P (WH)	1	YE10220600000								
14	S2 S3	切替开关/Control switch	REAB	R220/C5LBW	4P (WH)	2	YE10210400000								
15	S4	组合体BGO/Overheat protector	EGO	(55.13262.160)	115-320°C	1	---	(1)							
16	S5	热电偶/Thermocouple	SHINI	---	K	1	---	(1)							
17	H1	警报灯/Alarm	SHINI	红白闪烁	230V 50/60Hz	1	BL90011500020	(1)							
18	FM	风扇/Fan	SHINI	12×12CM	230V 50/60Hz	1	YM60121200900	(1)							
19	X1	端子排/Terminal board	HONEYWELL	SK4	4mm <sup>2</sup>	9	YE60000403200								
20		端子排/Terminal board	HONEYWELL	GK5PE	4mm <sup>2</sup> PE	3	YE60000403500								
21		端子排/Terminal board	HONEYWELL	SK2.5	2.5mm <sup>2</sup>	4	YE60002503200								
22	M1	风机/Blower	SHINI	---	230V 50Hz 0.37kW	1	---	(1)							
23	EH1	电热/Heater	SHINI	---	230V 50Hz 4.5kW	1	---	(1)							
24															
25															
注: (1)表示非电控箱内材料;															
D				制图		版号		标题 CD-9		图号 CD-9-CE-230V-A-4		比例		第 4 张	
				设计		核 准		电气元件明细表				标准 CE		共 4 张	
				校对				 <b>信易電熱機械股份有限公司</b> <b>Shini Plastics Technologies, Inc.</b>				机器电压		230V	
标记		更改前		更改后		更改人				日期		审核		日期	
1		2		3		4		5		6		7		8	

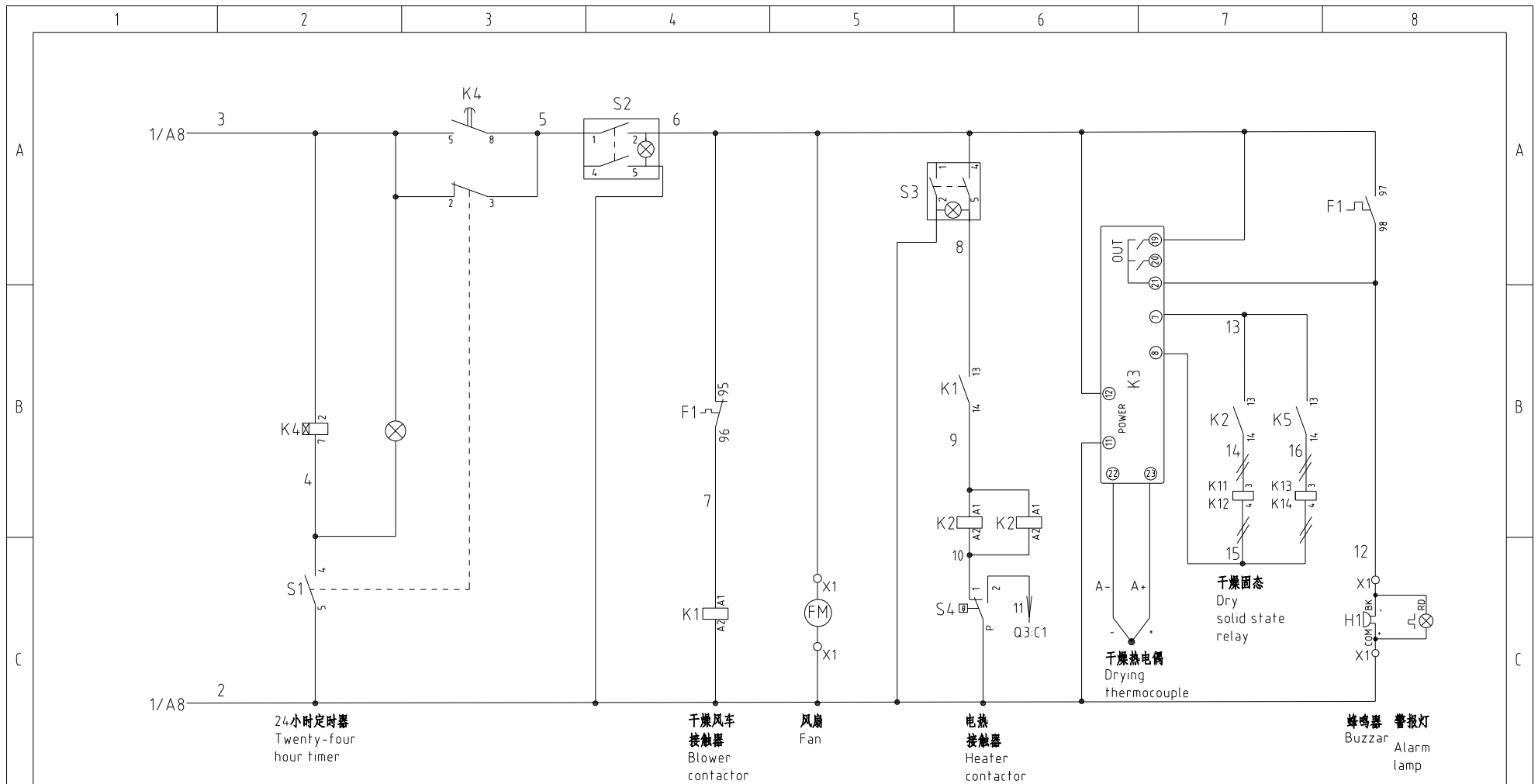


P=1.5kW  
IN=6.67A  
干燥风车  
Drying  
blower

P=4.5kW  
IN=11.7A  
电热  
Heater

P=4.5kW  
IN=11.7A  
电热  
Heater

					制图	版号	标题	图号	比例	第 1 张
					设计	核准	CD-20	CD-20-CE-230V-A-1	标准	共 4 张
					校对	核准	主电路图		机器电压	230V
标记	更改前	更改后	更改人	日期	审核	日期	 <b>信易电热机械股份有限公司</b> <b>Shini Plastics Technologies, Inc.</b>		机器频率	50Hz



					制图	版号
					设计	核准
					校对	核准
标记	更改前	更改后	更改人	日期	审核	日期

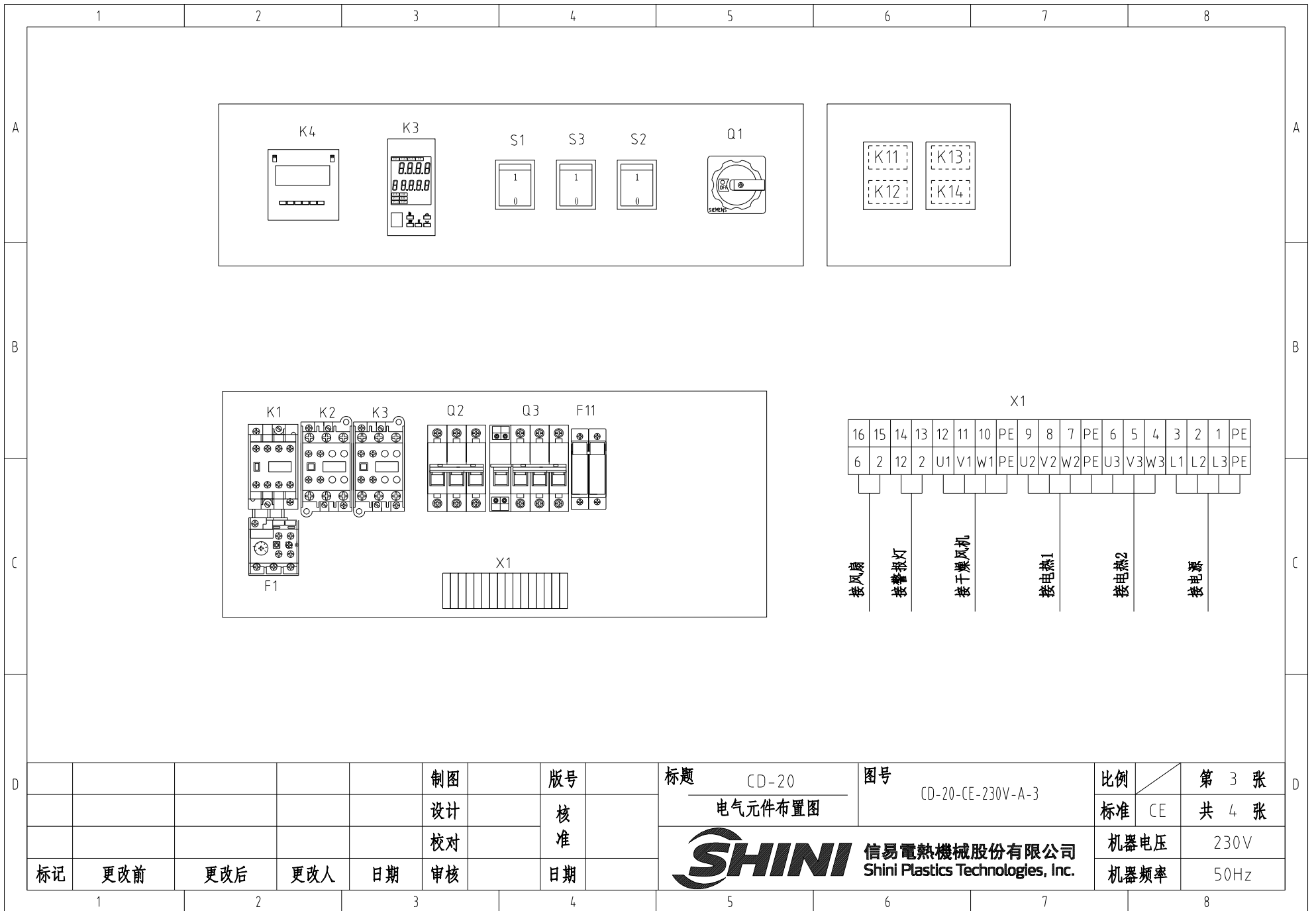
标题 CD-20  
控制电路图

图号 CD-20-CE-230V-A-2

比例 第 2 张  
标准 CE 共 4 张

**SHINI** 信易电热机械股份有限公司  
Shini Plastics Technologies, Inc.

机器电压 230V  
机器频率 50Hz



					制图		版号		标题	CD-20	图号	CD-20-CE-230V-A-3	比例	第 3 张
					设计		核		电气元件布置图				标准	共 4 张
					校对		准		 <b>信易電熱機械股份有限公司</b> <b>Shini Plastics Technologies, Inc.</b>				机器电压	230V
标记	更改前	更改后	更改人	日期	审核		日期						机器频率	50Hz

1

2

3

4

5

6

7

8

A

B

C

D

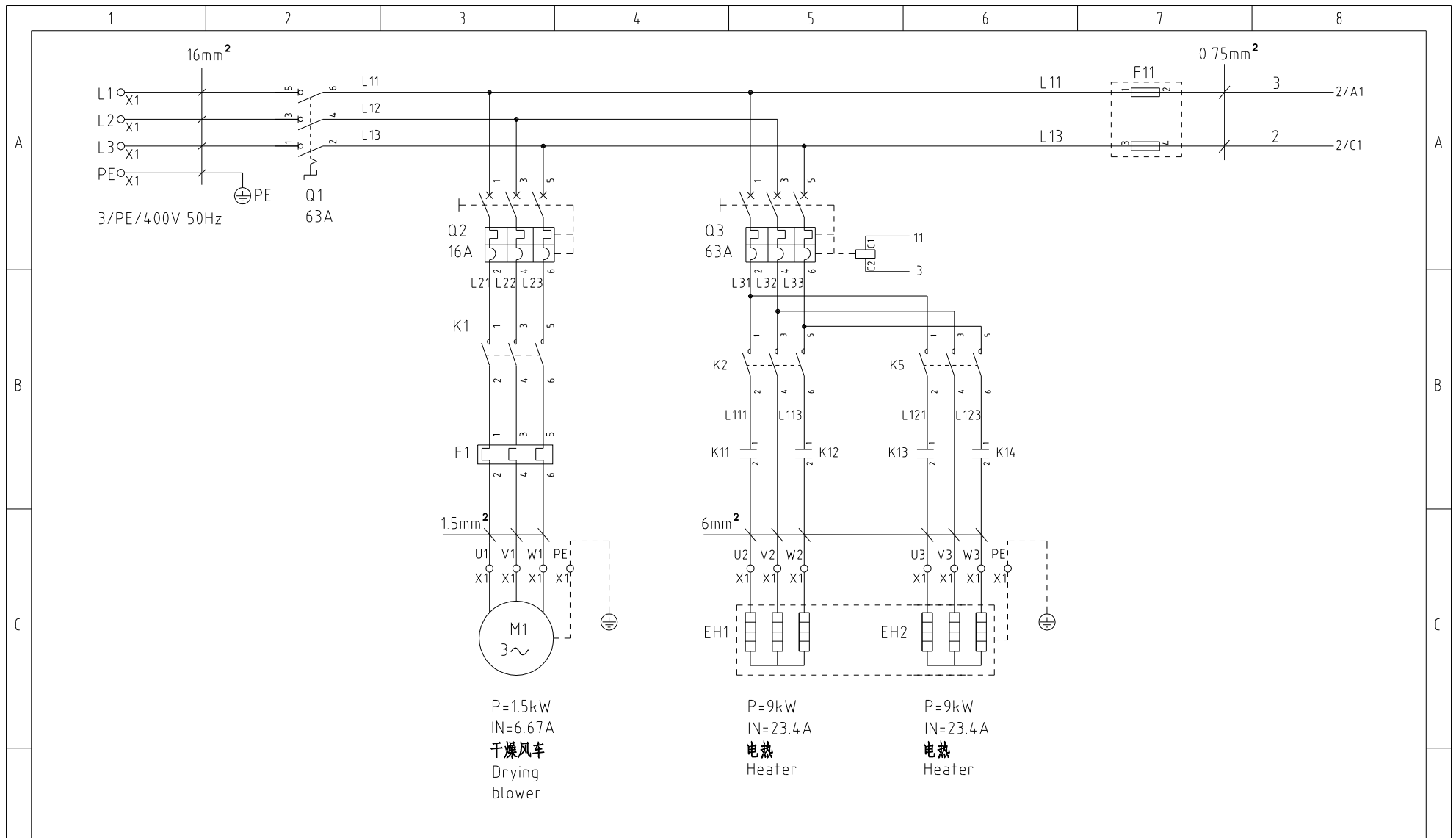
A

B

C

D


1		2		3		4		5		6		7		8	
序号/NO	符号/Symbol	名称/Name		制造商/Manufacturer		型号/Type		规格/Specification		数量/Number	物料编号/Material number		备注/Remark		
A	1	Q1	主电源开关/Main switch		EATON		P3-63/EA/SVB		63A		1	YE10636300000			
	2	Q2	断路器/Circuit-breaker		TECO		BM-63C 3P		16A		1	YE40301603000			
	3	Q3	断路器/Circuit-breaker		TECO		BM-63C 3P		32A		1	YE40303203000			
	4		励磁脱扣器/Excitation break away		YIJIN		MX		230V 50/60Hz		1	YE40023560000			
	5	F11	熔断器座/Fuse box		CHNT		RT18-32		2P		1	YE41032200000			
	6		熔断器芯/Fuse core		CHNT		10×38 500V		2A		2	YE46002000100			
	7	K1	接触器/Contactor		SIEMENS		3RT6017-1AN21		230V 50/60Hz		1	YE00601721000			
B	8	K2	接触器/Contactor		SIEMENS		3RT6025-1AN20		230V 50/60Hz		2	YE00602522000			
	9	K3	温控器/Temperature controller		HYNUX		QX2-KSA-A2		230V 50/60Hz		1	YE80002200900			
	10	K4	定时器/Tmer		YuanHuang		DH48S-1Z		230V 50/60Hz		1	YE80485200100			
	11	K11-K14	固态继电器/Relay		FOTEK		KSR-40DA-H		40A/480VAC/4-32VDC		4	YE03404003200			
	12	F1	热过载继电器/Overload relay		SIEMENS		3RU6116-1HB0		5.5-8A		1	YE01160550000			
	13	S1	切替开关/Control switch		REAB		R220/C5LBW		6P (WH)		1	YE10220600000			
	14	S2 S3	切替开关/Control switch		REAB		R220/C5LBW		4P (WH)		2	YE10210400000			
	15	S4	组合体BGO/Overheat protector		EGO		(55.13262 160)		115-320°C		1	---		(1)	
C	16	S5	热电偶/Thermocouple		SHINI		---		K		1	---		(1)	
	17	H1	警报灯/Alarm		SHINI		红白闪烁		230V 50/60Hz		1	BL90011500020		(1)	
	18	FM	风扇/Fan		SHINI		12×12CM		230V 50/60Hz		1	YM60121200900		(1)	
	19	X1	端子排/Terminal board		HONEYWELL		GK10		10mm <sup>2</sup>		3	YE60001003200			
	20		端子排/Terminal board		HONEYWELL		GK10PE		10mm <sup>2</sup> PE		1	YE60001003500			
	21		端子排/Terminal board		HONEYWELL		SK4		4mm <sup>2</sup>		9	YE60000403200			
	22		端子排/Terminal board		HONEYWELL		GK5PE		4mm <sup>2</sup> PE		2	YE60000403500			
	23		端子排/Terminal board		HONEYWELL		SK2.5		2.5mm <sup>2</sup>		4	YE60002503200			
D	24	M1	风机/Blower		SHINI		---		230V 50Hz 1.5kW		1	---		(1)	
	25	EH1 EH2	电热/Heater		SHINI		---		230V 50Hz 4.5kW		2	---		(1)	
注: (1)表示非电控箱内材料;															
				制图		版号		标题		图号		比例		第 4 张	
				设计		核 准		CD-20		CD-20-CE-230V-A-4		标准		共 4 张	
				校对				 <b>信易電熱機械股份有限公司</b> <b>Shini Plastics Technologies, Inc.</b>				机器电压		230V	
标记		更改前		更改后		更改人				日期		审核		日期	
1		2		3		4		5		6		7		8	

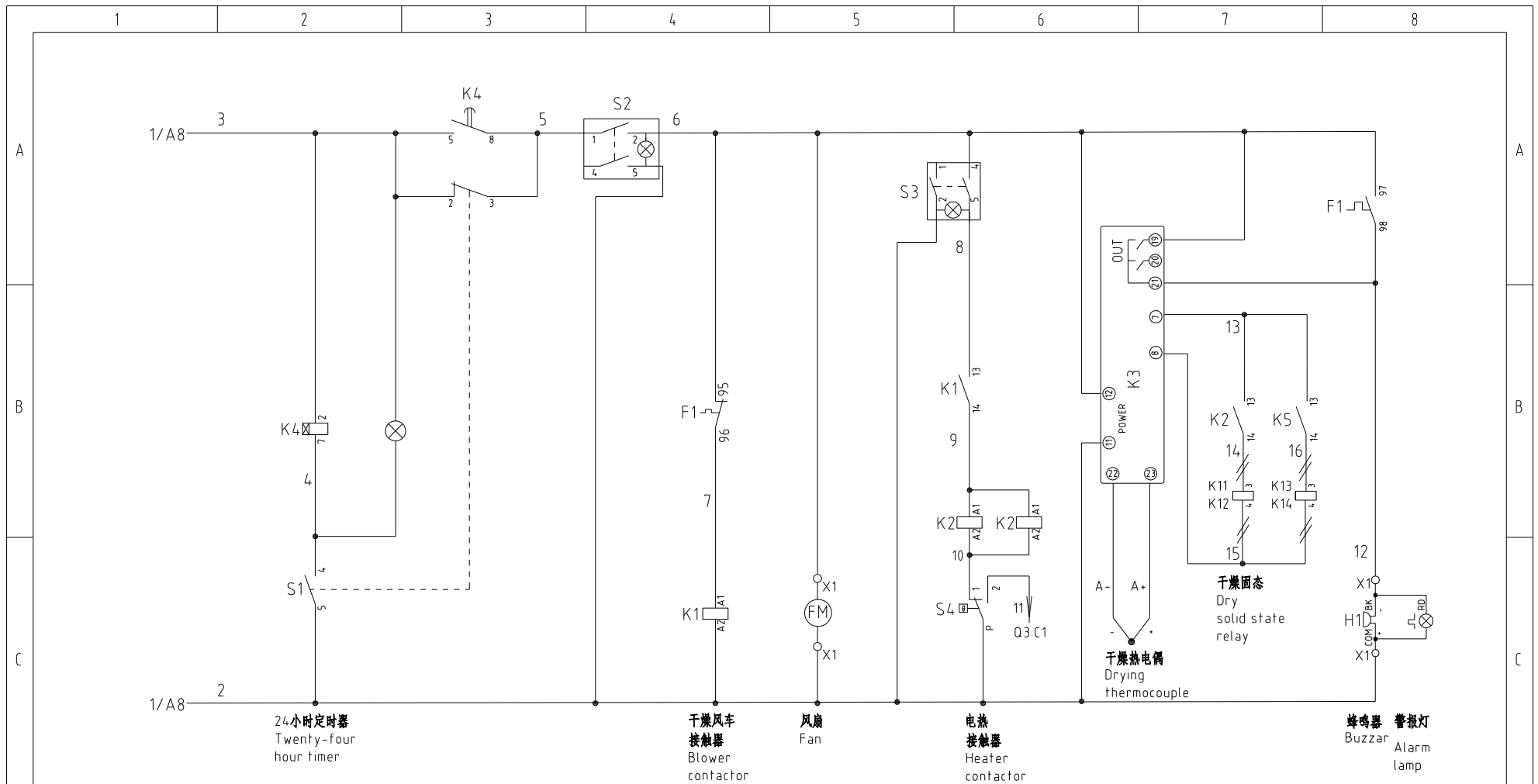


P=1.5kW  
IN=6.67A  
干燥风车  
Drying  
blower

P=9kW  
IN=23.4A  
电热  
Heater

P=9kW  
IN=23.4A  
电热  
Heater

					制图	版号	标题	图号	比例	第 1 张
					设计	核准	CD-20L	CD-20L-CE-230V-A-1	标准	CE
					校对	核准	主电路图			
标记	更改前	更改后	更改人	日期	审核	日期	 <b>信易电热机械股份有限公司</b> <b>Shini Plastics Technologies, Inc.</b>		机器频率	50Hz



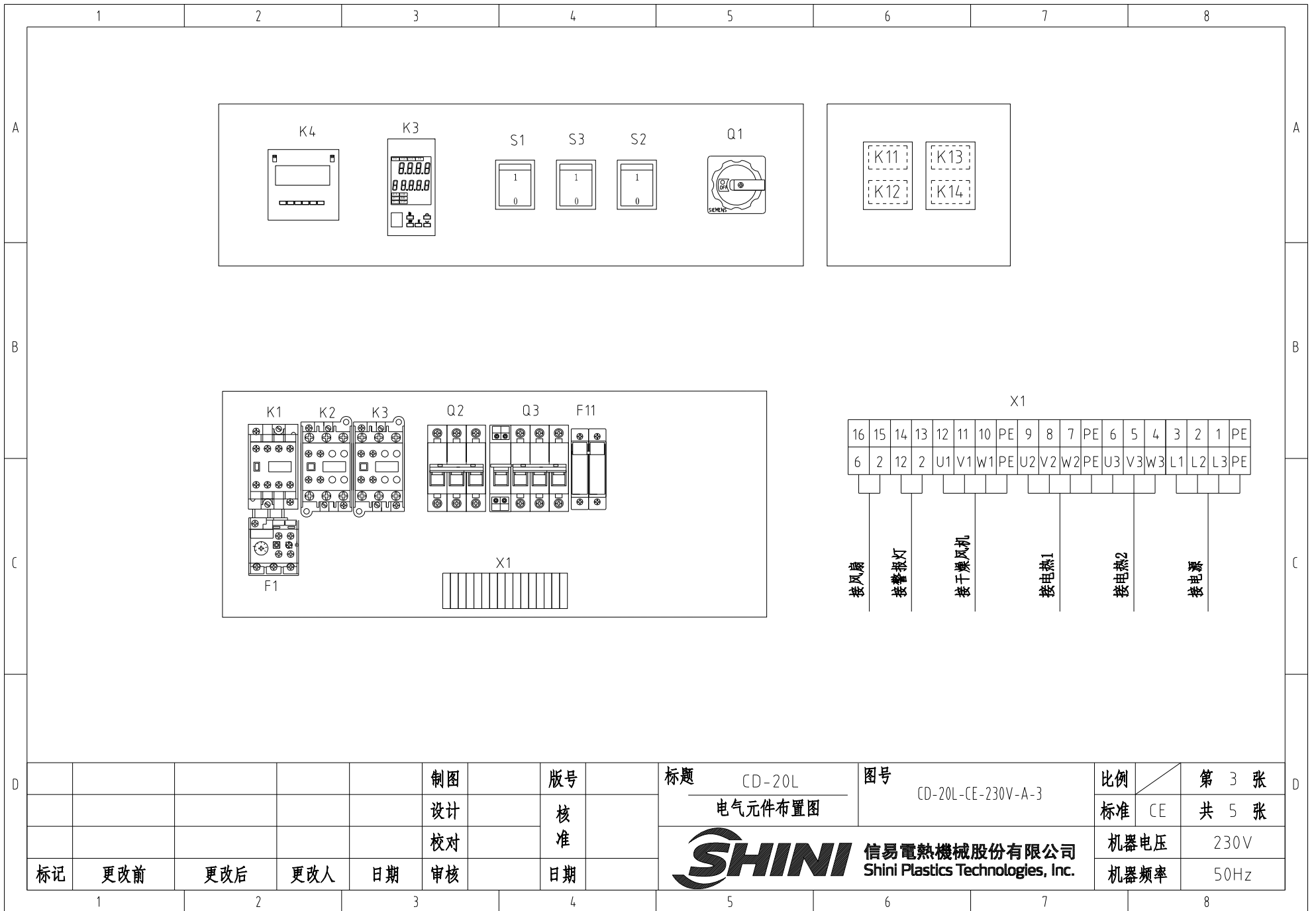
					制图	版号
					设计	核准
					校对	核准
标记	更改前	更改后	更改人	日期	审核	日期

标题 CD-20L  
控制电路图

图号 CD-20L-CE-230V-A-2



比例	第 2 张
标准 CE	共 5 张
机器电压	230V
机器频率	50Hz



1		2		3		4		5		6		7		8																																																																	
序号/NO	符号/Symbol	名称/Name	制造商/Manufacturer	型号/Type	规格/Specification	数量/Number	物料编号/Material number	备注/Remark																																																																							
1	Q1	主电源开关/Main switch	EATON	P3-63/EA/SVB	63A	1	YE10636300000																																																																								
2	Q2	断路器/Circuit-breaker	TECO	BM-63C 3P	16A	1	YE40301603000																																																																								
3	Q3	断路器/Circuit-breaker	TECO	BM-63C 3P	63A	1	YE40306303000																																																																								
4		励磁脱扣器/Excitation break away	YIJIN	MX	230V 50/60Hz	1	YE40023560000																																																																								
5	F11	熔断器座/Fuse box	CHNT	RT18-32	2P	1	YE41032200000																																																																								
6		熔断器芯/Fuse core	CHNT	10×38 500V	2A	2	YE46002000100																																																																								
7	K1	接触器/Contactor	SIEMENS	3RT6017-1AN21	230V 50/60Hz	1	YE00601721000																																																																								
8	K2 K5	接触器/Contactor	SIEMENS	3RT6027-1AN20	230V 50/60Hz	2	YE00602722000																																																																								
9	K3	温控器/Temperature controller	HYNUX	QX2-KSA-A2	230V 50/60Hz	1	YE80002200900																																																																								
10	K4	定时器/Tmer	YuanHuang	DH48S-1Z	230V 50/60Hz	1	YE80485200100																																																																								
11	K11-K14	固态继电器/Relay	FOTEK	KSR-40DA-H	40A/480VAC/4-32VDC	4	YE03404003200																																																																								
12	F1	热过载继电器/Overload relay	SIEMENS	3RU6116-1HB0	5.5-8A	1	YE01160550000																																																																								
13	S1	切替开关/Control switch	REAB	R220/C5LBW	6P (WH)	1	YE10220600000																																																																								
14	S2 S3	切替开关/Control switch	REAB	R220/C5LBW	4P (WH)	2	YE10210400000																																																																								
15	S4	组合体BGO/Overheat protector	EGO	(55.13262.160)	115-320°C	1	---	(1)																																																																							
16	S5	热电偶/Thermocouple	SHINI	---	K	1	---	(1)																																																																							
17	H1	警报灯/Alarm	SHINI	红白闪烁	230V 50/60Hz	1	BL90011500020	(1)																																																																							
18	FM	风扇/Fan	SHINI	12×12CM	230V 50/60Hz	1	YM60121200900	(1)																																																																							
19	X1	端子排/Terminal board	HONEYWELL	GK6	6mm <sup>2</sup>	6	YE60000603200																																																																								
20		端子排/Terminal board	HONEYWELL	GK6PE	6mm <sup>2</sup> PE	1	YE60000603500																																																																								
21		端子排/Terminal board	HONEYWELL	SK4	4mm <sup>2</sup>	3	YE60000403200																																																																								
22		端子排/Terminal board	HONEYWELL	GK5PE	4mm <sup>2</sup> PE	1	YE60000403500																																																																								
23		端子排/Terminal board	HONEYWELL	SK2.5	2.5mm <sup>2</sup>	4	YE60002503200																																																																								
24		端子排/Terminal board	DINKLE	DKB60	65A	4	YE60606506000																																																																								
25		端子排/Terminal board	DINKLE	DKB60-A	---	1	YE60600006000																																																																								
注: (1)表示非电控箱内材料;																																																																															
<table border="1" style="width:100%; border-collapse: collapse;"> <tr> <td colspan="2"></td> <td colspan="2"></td> <td colspan="2">制图</td> <td colspan="2">版号</td> <td colspan="2">标题</td> <td colspan="2">图号</td> <td colspan="2">比例</td> <td colspan="2">第 4 张</td> </tr> <tr> <td colspan="2"></td> <td colspan="2"></td> <td colspan="2">设计</td> <td colspan="2">核 准</td> <td colspan="2">CD-20L 电气元件明细表</td> <td colspan="2">CD-20L-CE-230V-A-4</td> <td colspan="2">标准 CE</td> <td colspan="2">共 5 张</td> </tr> <tr> <td colspan="2"></td> <td colspan="2"></td> <td colspan="2">校对</td> <td colspan="2"></td> <td colspan="2" rowspan="2" style="text-align: center;">  <b>信易電熱機械股份有限公司</b>  <b>Shini Plastics Technologies, Inc.</b> </td> <td colspan="2">机器电压</td> <td colspan="4">230V</td> </tr> <tr> <td colspan="2">标记</td> <td colspan="2">更改前</td> <td colspan="2">更改后</td> <td colspan="2">更改人</td> <td colspan="2">日期</td> <td colspan="2">机器频率</td> <td colspan="4">50Hz</td> </tr> </table>																				制图		版号		标题		图号		比例		第 4 张						设计		核 准		CD-20L 电气元件明细表		CD-20L-CE-230V-A-4		标准 CE		共 5 张						校对				 <b>信易電熱機械股份有限公司</b> <b>Shini Plastics Technologies, Inc.</b>		机器电压		230V				标记		更改前		更改后		更改人		日期		机器频率		50Hz			
				制图		版号		标题		图号		比例		第 4 张																																																																	
				设计		核 准		CD-20L 电气元件明细表		CD-20L-CE-230V-A-4		标准 CE		共 5 张																																																																	
				校对				 <b>信易電熱機械股份有限公司</b> <b>Shini Plastics Technologies, Inc.</b>		机器电压		230V																																																																			
标记		更改前		更改后		更改人				日期		机器频率		50Hz																																																																	
1		2		3		4		5		6		7		8																																																																	

1		2		3		4		5		6		7		8	
序号/NO	符号/Symbol	名称/Name		制造商/Manufacturer		型号/Type		规格/Specification		数量/Number	物料编号/Material number		备注/Remark		
26	X1	端子排/Terminal board		DINKLE		SS9A		---		2	YE60000906000				
27	M1	风机/Blower		SHINI		---		230V 50Hz 1.5kW		1	---		(1)		
28	EH1 EH2	电热/Heater		SHINI		---		230V 50Hz 9kW		2	---		(1)		
29															
30															
31															
32															
33															
34															
35															
36															
37															
38															
39															
40															
41															
42															
43															
44															
45															
46															
47															
48															
49															
50															
注: (1)表示非电控箱内材料;															
						制图		版号		标题 CD-20L		图号 CD-20L-CE-230V-A-5		比例	
						设计		核准		电气元件明细表		标准 CE		第 4 张	
						校对				 <b>信易電熱機械股份有限公司</b> <b>Shini Plastics Technologies, Inc.</b>		机器电压		230V	
标记		更改前		更改后		更改人		日期				审核		机器频率	
1		2		3		4		5		6		7		8	