


机型版本 Ver. D

					制图		版号	A	标题	SPV-U	图号	SPV-U-CE-230V-A-1	比例	第 1 张
					设计		核 准		电路 图				标准	共 3 张
					校对				 <b>信易電熱機械股份有限公司</b> <b>Shini Plastics Technologies, Inc.</b>			机器电压	1φ230V	
标记	更改前	更改后	更改人	日期	审核		日期	20200401					机器频率	50/60Hz

1

2

3

4

5

6

7

8

# SPV

欧化两料比例阀

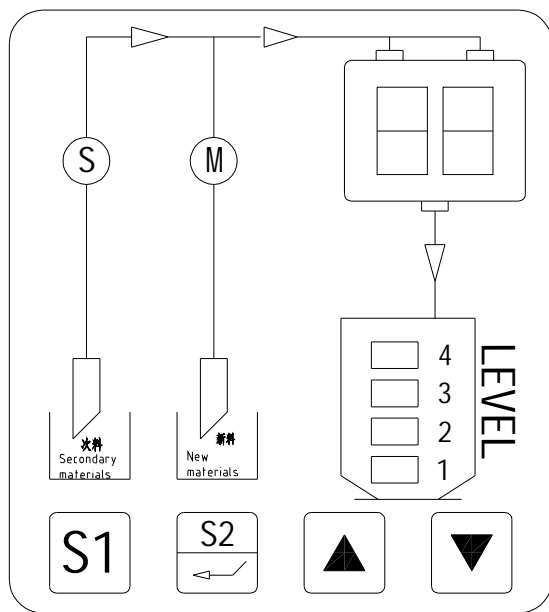
European  
proportioning  
valve

Power switch  
电源开关

S1



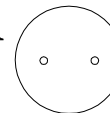
A1



吸料运转信号输入

Suction operation signal  
input

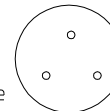
X3



比例电磁阀

Proportional  
Solenoid valve

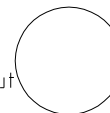
X2



电源输入

Power input

X1



机型版本 Ver. D

				制图		版号		A		标题		图号		比例		第 2 张			
				设计		核				SPV-U		SPV-U-CE-230V-A-2		标准		共 3 张			
				校对		准				SHINI		信易电热机械股份有限公司		机器电压		1φ230V			
标记		更改前		更改后		更改人		日期		审核		日期		20200401		机器频率		50/60Hz	

1

2

3

4

5

6

7

8

