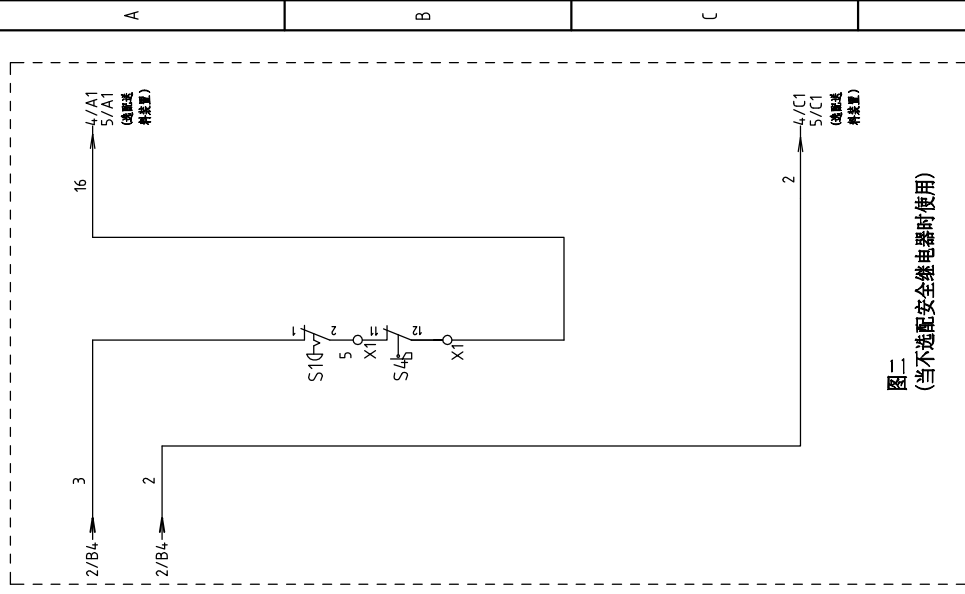
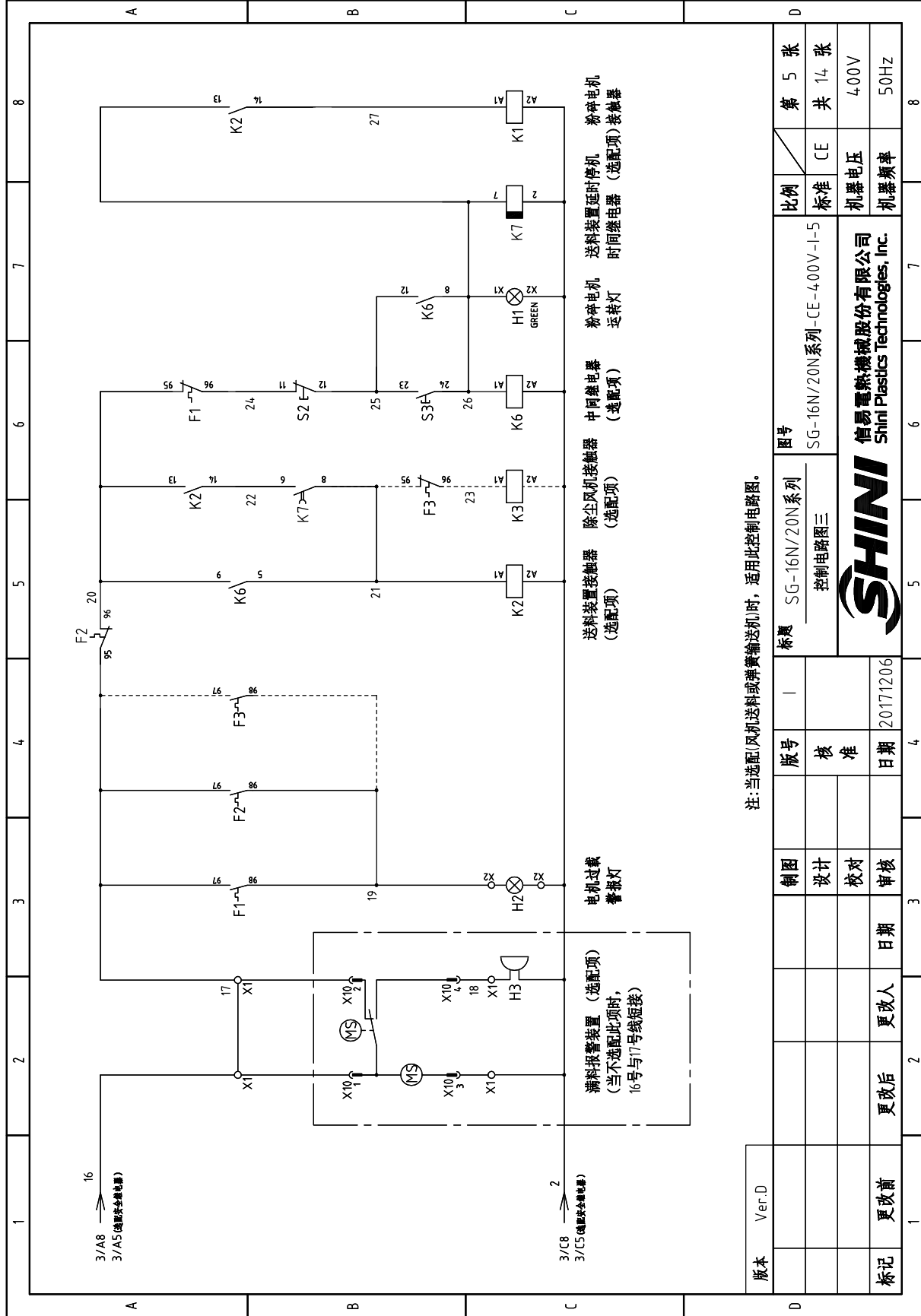


图一
(当选配安全继电器时使用)



图二
(当不选配安全继电器时使用)

版本	Ver. D									
制图		版号	I	标题		SG-16N/20N系列		图号		
设计		核 准		控制电路图一		SG-16N/20N系列-CE-4.00V-I-3		比例		
校对		日期	20171206	SHINI		信易塑料机械股份有限公司		标准		
审核		日期		SHINI		Shini Plastics Technologies, Inc.		CE		
更改前	更改后	更改人		SHINI		4.00V		机器电压		
		日期		SHINI		5.0Hz		机器频率		
1	2	3	4	5	6	7	8	第 3 张		
							共 14 张			

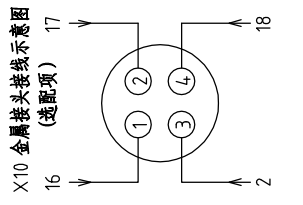
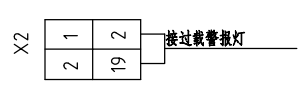
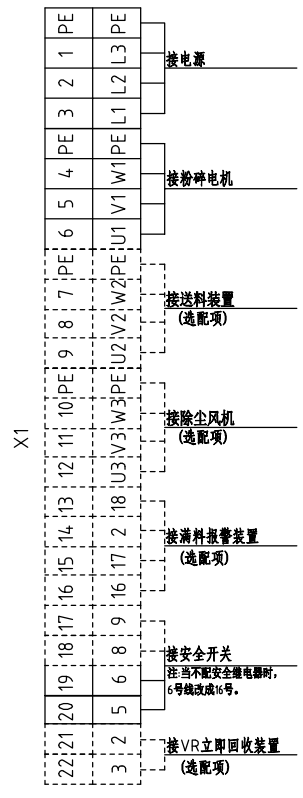
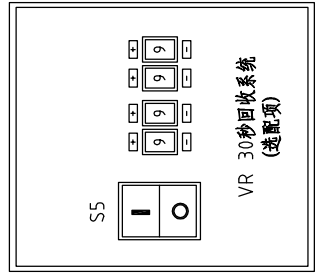
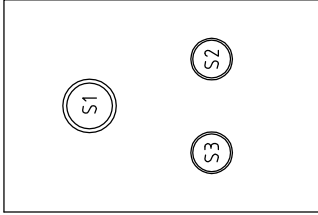
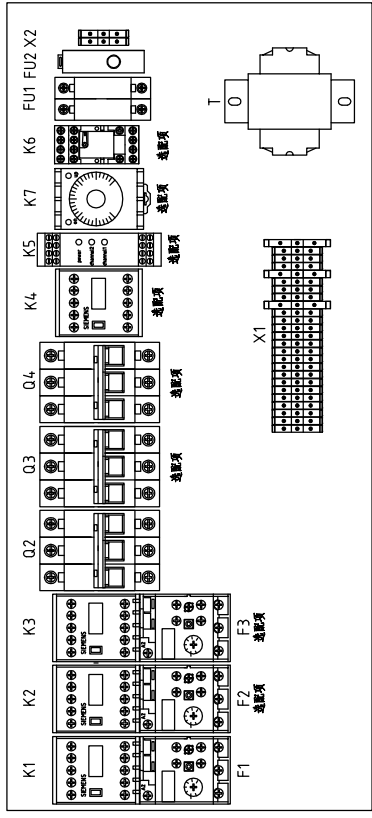
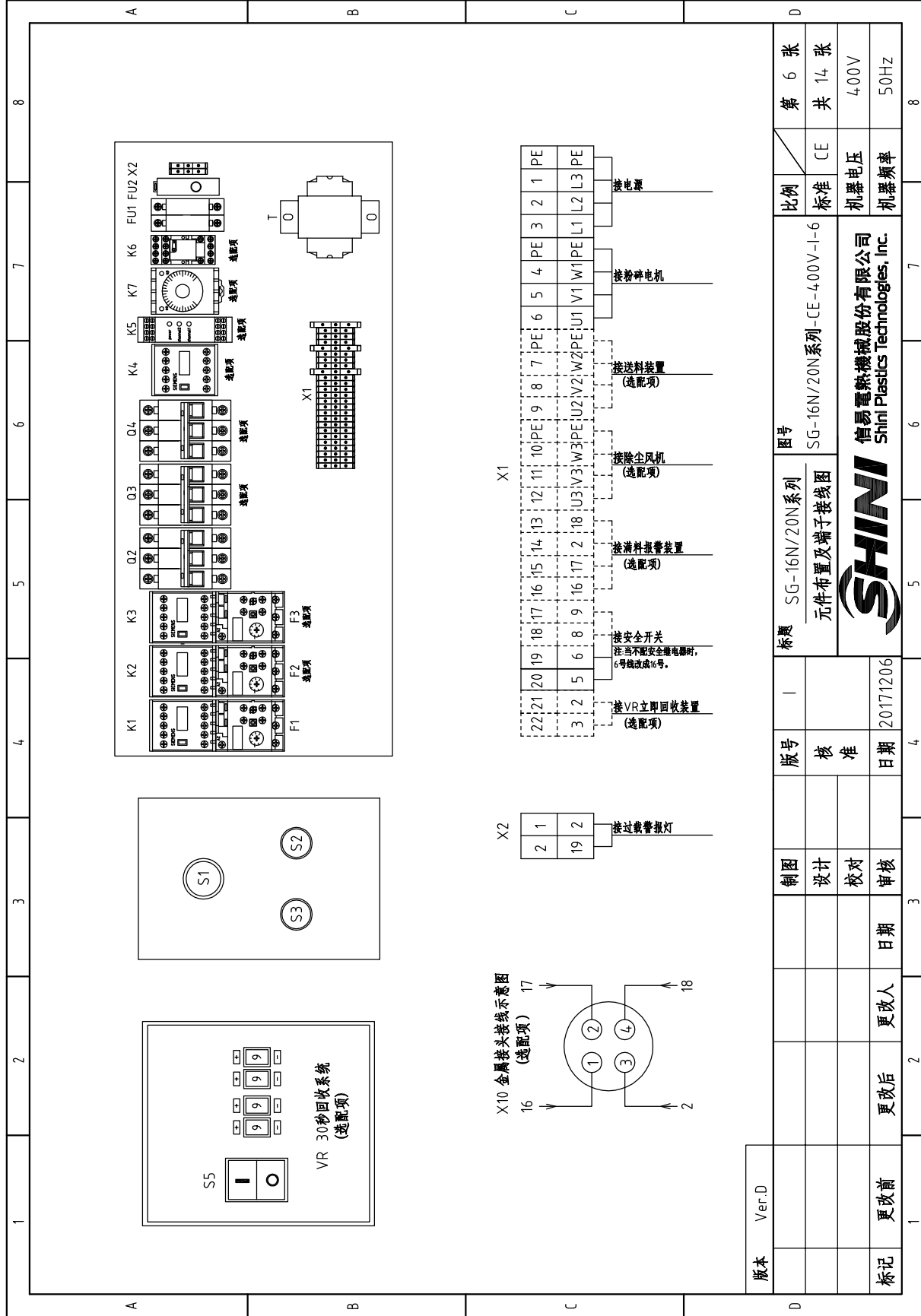


注:当选配风机送料或螺旋输送机时,适用此控制电路图。

版本	Ver.D	图号	SG-16N/20N系列-CE-4.00V-I-5	比例	第 5 张
标题	SG-16N/20N系列 控制电路图三	图号	SG-16N/20N系列-CE-4.00V-I-5	标准	共 14 张
制图		比例	CE	机器电压	4.00V
设计		机器电压	4.00V	机器频率	50Hz
校对		机器频率	50Hz		
审核					
日期	20171206				
更改后					
更改前					




信易塑料机械股份有限公司
Shini Plastics Technologies, Inc.



版本	Ver.D		图号	SG-16N/20N系列-CE-4.00V-I-6		比例	第 6 张	
				SG-16N/20N系列-CE-4.00V-I-6			共 14 张	
标题	元件布置及端子接线图		图号	SG-16N/20N系列-CE-4.00V-I-6		标准	CE	
							机器电压	
标记	更改前		日期	20171206		标准	机器频率	
	更改后			20171206			5.0Hz	
SHINI			信易塑料机械股份有限公司 Shini Plastics Technologies, Inc.					


1	2		3	4	5	6	7	8
序号/NO.	符号/Symbol	名称/Name	制造商/Manufacturer	型号/Type	规格/Specification	数量/Number	物料编号/Material number	备注/Remark
1	Q1	主电源开关/Main switch	EATON	TO-2-1/EA/SVB/16A	16A	1	YE10021160000	(1)
2	Q2	断路器/Circuit-breaker	TECO	BM-63C/3010S	10A	1	YE40301003000	
3	Q3	断路器/Circuit-breaker	TECO	BM-63C/3006S	6A	1	YE40300603000	(2)(3)
4	Q4	断路器/Circuit-breaker	TECO	BM-63C/3006S	6A	1	YE40300603000	(6)
5	K1	接触器/Contactor	SIEMENS	3RT6015-1AB01	24VAC 50/60Hz	1	YE00601502500	
6		辅助触点/Auxiliary contactor	SIEMENS	3RH6911-1HA11	1NC+1NO	1	YE00691100100	(5)
7	K2	接触器/Contactor	SIEMENS	3RT6015-1AB01	24VAC 50/60Hz	1	YE00601502500	(2)(3)
8		辅助触点/Auxiliary contactor	SIEMENS	3RH6911-1HA11	1NC+1NO	1	YE00691100100	(2)(3)
9	K3	接触器/Contactor	SIEMENS	3RT6015-1AB01	24VAC 50/60Hz	1	YE00601502500	(6)
10	K4	接触器/Contactor	SIEMENS	3RT6015-1AB02	24VAC 50/60Hz	1	YE00601502600	(5)
11	K5	安全继电器/Safety relay	PILZ	PNOZ X2.8P	24VAC/DC	1	YE04023000000	(5)
12	K6	中间继电器/Middle relay	Honeywell	GR-2C-AC24V	24VAC	1	YE03022400300	(2)(3)
13	K7	时间继电器/Time relay	YUYUN	TRF-N/3M	24VAC	1	YE86032400000	(2)(3)
14	K8	VR拨码器/VR Dialer	YUYUN	CP-02A	24VAC	1	YE80999900600	(7)
15	F1	热过载继电器/Overload relay	SIEMENS	3RU6116-1FB0	3.5-5A	1	YE01160350000	
16	F2	热过载继电器/Overload relay	SIEMENS	3RU6116-1AB0	1.1-1.6A	1	YE01160110000	(2)
17	F2	热过载继电器/Overload relay	SIEMENS	3RU6116-0JB0	0.7-1A	1	YE01160700000	(3)
18	F3	热过载继电器/Overload relay	SIEMENS	3RU6116-0FB0	0.35-0.5A	1	YE01161350000	(6)
19	T	互感器/Transformer	BAIYUN	IN=400V OUT=24V	120VA	1	YE70402400700	
20	FU1	熔断器/Fuse	MRO	MR0/32A/2P	2P	1	YE41032200000	
21		熔断器芯/Fuse core	MRO	MR0/2A(10*38)500V	2A (熔芯)	2	YE46002000100	
22	FU2	熔断器/Fuse	YINDA	FS-10	----	1	YE41001000000	
23		玻璃保险管/Glass tube	----	6*30	5A	1	YE46630500100	
24	X1	端子排/Terminal board	HONEYWELL	2.5mm ²	----	8	YE60002503200	
25				2.5mm ² PE	----	2	YE60002503400	
版本	Ver. D	注：(1)表示非电控箱内材料；(2)表示送料风机选配配件；(3)表示螺旋式弹簧输送机选配配件；(4)表示安全继电器选配配件；(5)表示安全继电器选配配件；(6)表示除生风机选配配件；(7)表示VR空气回收选配配件。						
			制图	版号	标题	图号		比例
			设计	核	SG-162IN	SG-16N/20N系列-CE-400V-I-7		第 7 张
			校对	准	电气元件明细表一		标准	共 14 张
			日期	日期	20171206		机器电压	400V
			更改后	更改人			机器频率	50Hz
			更改前	更改人				
1			3	4	5	6	7	8



1	2	3	4	5	6	7	8
序号/NO. 符号/Symbol	名称/Name	制造商/Manufacturer	型号/Type	规格/Specification	数量/Number	物料编号/Material number	备注/Remark
26			2.5mm ²	----	3	YE60002503200	(2)(3)
27			2.5mm ² PE	----	1	YE60002503400	(2)(3)
28			2.5mm ²	----	4	YE60002503200	(4)
29			2.5mm ²	----	2	YE60002503200	(5)
30			2.5mm ²	----	3	YE60002503200	(6)
31			2.5mm ² PE	----	1	YE60002503400	(6)
32			2.5mm ²	----	2	YE60002503200	(7)
33	端子排/Terminal board	HONEYWELL	2.5mm ²	----	2	YE60002503200	
34	金属接头/Metal joint	SHINI	254-P/R 公	4P	1	YE68025400000	(1)(4)
35		SHINI	254-P/R 母	4P	1	YE68025400100	(1)(4)
36	急停按钮/Emergency stop button	SCHNEIDER	XB2BS542C	400VAC	1	YE11254200000	(1)
37	触点块/Contact block	SCHNEIDER	ZB2BE102C	1NC	1	YE00210203100	(1)(5)
38	停止按钮/Stop button	SCHNEIDER	XB2BA22C	400VAC	1	YE11222000000	(1)
39	启动按钮(带灯)/Start button	SCHNEIDER	XB2BW33B1C	24VAC/DC	1	YE11233100000	(1)
40	触点块/Contact block	SCHNEIDER	ZB2BE101C	1NO	1	YE00210103100	(1)(5)
41	安全开关/Safety switch	SCHMERSRC	AZ-17-11ZK	AC-17	1	YE16171100000	(1)
42	安全开关/Safety switch	SCHMERSAL	AZ16-02ZVRK-M16-1476-1	250V 3A	1	YE16147600000	(1)(5)
43	切换开关/Alternative switch	----	R210-C5LBW4P	----	1	YE10210400000	(7)
44	频闪警告灯/Frequency warning lamp	SHINI	LED-3501	24VAC	1	YE83305100900	(1)
45	蜂鸣器/Buzzer	TEND	EA-2	24VAC	1	YE84240200000	(1)(4)
46	料位开关/Material level sensor	SIPAI	ST-80	24VAC	1	YE15802400100	(1)(4)
47	粉碎电机/Granulating motor	---	1.5kW	400V 50/60Hz	1	---	(1)
48	送料风机/Conveying blower	---	0.55kW	400V 50/60Hz	1	---	(1)(2)
49	弹簧输送机/Spring conveyor	---	0.18kW	400V 50/60Hz	1	---	(1)(3)
50	除尘风机/Dust-removing blower	---	0.12kW	400V 50/60Hz	1	---	(1)(6)
版本 Ver.D							
			制图	标题 SG-1621N	图号		第 8 张
			设计	电气元件明细表二	SG-16N/20N系列-CE-400V-I-8	比例	共 14 张
			校对	 信易塑料机械股份有限公司 Shini Plastics Technologies, Inc.	标准	CE	400V
标记	更改前	更改后	日期		20171206	机器电压	机器频率

注: (1)表示非电控箱内材料; (2)表示送料风机及配件; (3)表示螺旋式弹簧输送机及配件; (4)表示满料报警及配件; (5)表示安全继电器及配件; (6)表示除尘风机及配件; (7)表示VR空气回收及配件。

1	2		3	4	5	6	7	8
序号/NO.	符号/Symbol	名称/Name	制造商/Manufacturer	型号/Type	规格/Specification	数量/Number	物料编号/Material number	备注/Remark
1	Q1	主电源开关/Main switch	EATON	TO-2-1/EA/SVB/16A	16A	1	YE10021160000	(1)
2	Q2	断路器/Circuit-breaker	TECO	BM-63C/3016S	16A	1	YE40301603000	
3	Q3	断路器/Circuit-breaker	TECO	BM-63C/3006S	6A	1	YE40300603000	(2)(3)
4	Q4	断路器/Circuit-breaker	TECO	BM-63C/3006S	6A	1	YE40300603000	(6)
5	K1	接触器/Contactor	SIEMENS	3RT6015-1AB01	24VAC 50/60Hz	1	YE00601502500	
6		辅助触点/Auxiliary contactor	SIEMENS	3RH6911-1HA11	1NC+1NO	1	YE00691100100	(5)
7	K2	接触器/Contactor	SIEMENS	3RT6015-1AB01	24VAC 50/60Hz	1	YE00601502500	(2)(3)
8		辅助触点/Auxiliary contactor	SIEMENS	3RH6911-1HA11	1NC+1NO	1	YE00691100100	(2)(3)
9	K3	接触器/Contactor	SIEMENS	3RT6015-1AB01	24VAC 50/60Hz	1	YE00601502500	(6)
10	K4	接触器/Contactor	SIEMENS	3RT6016-1AB02	24VAC 50/60Hz	1	YE00601602600	(5)
11	K5	安全继电器/Safety relay	PILZ	PNOZ X2.8P	24VAC/DC	1	YE04023000000	(5)
12	K6	中间继电器/Middle relay	Honeywell	GR-2C-AC24V	24VAC	1	YE03022400300	(2)(3)
13	K7	时间继电器/Time relay	YUYUN	TRF-N/3M	24VAC	1	YE86032400000	(2)(3)
14	K8	VR拨码器/VR Dialer	YUYUN	CP-02A	24VAC	1	YE80999900600	(7)
15	F1	热过载继电器/Overload relay	SIEMENS	3RU6116-1GB0	4.5-6.3A	1	YE01160450000	
16	F2	热过载继电器/Overload relay	SIEMENS	3RU6116-1AB0	1.1-1.6A	1	YE01160110000	(2)
17	F2	热过载继电器/Overload relay	SIEMENS	3RU6116-0JB0	0.7-1A	1	YE01160700000	(3)
18	F3	热过载继电器/Overload relay	SIEMENS	3RU6116-0FB0	0.35-0.5A	1	YE01161350000	(6)
19	T	互感器/Transformer	BAIYUN	IN=400V OUT=24V	120VA	1	YE70402400700	
20	FU1	熔断器/Fuse	MRO	MR0/32A/2P	2P	1	YE41032200000	
21		熔断器芯/Fuse core	MRO	MR0/2A(10×38)500V	2A (熔芯)	2	YE46002000100	
22	FU2	熔断器/Fuse	YINDA	FS-10	----	1	YE41001000000	
23		玻璃保险管/Glass tube	----	6×30	5A	1	YE46630500100	
24	X1	端子排/Terminal board	HONEYWELL	2.5mm ²	----	8	YE60002503200	
25				2.5mm ² PE	----	2	YE60002503400	
版本 Ver.D (SG-1628D 版本B) 注: (1)表示非电控箱内材料; (2)表示送料风机选配件; (3)表示螺旋式软管输送机选配件; (5)表示安全继电器选配件; (6)表示除尘风机选配件; (7)表示VR空气回收选配件。								
				制图	版号	图号		第 9 张
				设计	核	标题 SG-1628N/1628D/1635N/2028N		共 14 张
				校对	准	电气元件明细表一		标准 CE
				日期	日期	SG-16N/20N系列-CE-400V-I-9		机器电压 400V
				更改后	更改人	SHINI 信易塑料机械股份有限公司 Shini Plastics Technologies, Inc.		机器频率 50Hz
				更改前	更改人	20171206		

1	2	3	4	5	6	7	8	
序号/NO. 符号/Symbol	名称/Name	制造商/Manufacturer	型号/Type	规格/Specification	数量/Number	物料编号/Material number	备注/Remark	
26			2.5mm ²	----	3	YE60002503200	(2)(3)	
27			2.5mm ² PE	----	1	YE60002503400	(2)(3)	
28			2.5mm ²	----	4	YE60002503200	(4)	
29			2.5mm ²	----	2	YE60002503200	(5)	
30			2.5mm ²	----	3	YE60002503200	(6)	
31			2.5mm ² PE	----	1	YE60002503400	(6)	
32			2.5mm ²	----	2	YE60002503200	(7)	
33	端子排/Terminal board	HONEYWELL	2.5mm ²	----	2	YE60002503200		
34	金属接头/Metal joint	SHINI	254-P/R 公	4P	1	YE68025400000	(1)(4)	
35		SHINI	254-P/R 母	4P	1	YE68025400100	(1)(4)	
36	急停按钮/Emergency stop button	SCHNEIDER	XB2BS542C	400VAC	1	YE11254200000	(1)	
37	触点块/Contact block	SCHNEIDER	ZB2BE102C	1NC	1	YE00210203100	(1)(5)	
38	停止按钮/Stop button	SCHNEIDER	XB2BA22C	400VAC	1	YE11222000000	(1)	
39	启动按钮(带灯)/Start button	SCHNEIDER	XB2BW33B1C	24-VAC/DC	1	YE11233100000	(1)	
40	触点块/Contact block	SCHNEIDER	ZB2BE101C	1NO	1	YE00210103100	(1)(5)	
41	安全开关/Safety switch	SCHMERSRC	AZ-17-11ZK	AC-17	1	YE16171100000	(1)	
42	安全开关/Safety switch	SCHMERSAL	AZ16-02ZVRK-M16-1476-1	250V 3A	1	YE16147600000	(1)(5)	
43	切换开关/Alternative switch	----	R210-C5LBW4P	----	1	YE10210400000	(7)	
44	频闪警告灯/Frequency warning lamp	SHINI	LED-3501	24-VAC	1	YE83305100900	(1)	
45	蜂鸣器/Buzzer	TEND	EA-2	24-VAC	1	YE84240200000	(1)(4)	
46	料位开关/Material level sensor	SIPAI	ST-80	24-VAC	1	YE15802400100	(1)(4)	
47	粉碎电机/Granulating motor	----	2.2kW	400V 50/60Hz	1	----	(1)	
48	送料风机/Conveying blower	----	0.55kW	400V 50/60Hz	1	----	(1)(2)	
49	弹簧送料机/Spring conveyor	----	0.18kW	400V 50/60Hz	1	----	(1)(3)	
50	除尘风机/Dust-removing blower	----	0.12kW	400V 50/60Hz	1	----	(1)(6)	
版本	Ver.D	(SG-1628D 版本B) 注: (1)表示非电控箱内材料; (2)表示送料风机选配件; (3)表示螺旋式双输送料选配件; (4)表示物料排选配件; (5)表示安全继电器选配件; (6)表示除尘器风机选配件; (7)表示VRS空气回收选配件。						
		制图	版号	标题	图号	比例	第 10 张	
		设计	核	SG-1628N/1628D/1635N/2028N	SG-16N/20N系列-CE-4.00V-I-10	标准	共 14 张	
		校对	准	 信易塑料机械股份有限公司 Shini Plastics Technologies, Inc.			CE	
		审核	日期				20171206	机器电压
标记	更改前	更改后	更改人	日期	机器频率			5.0Hz
1	2	3	4	5	6	7	8	

1	2		3	4	5	6	7	8
序号/NO.	符号/Symbol	名称/Name	制造商/Manufacturer	型号/Type	规格/Specification	数量/Number	物料编号/Material number	备注/Remark
1	Q1	主电源开关/Main switch	EATON	TO-2-1/EA/SVB/16A	16A	1	YE10021160000	(1)
2	Q2	断路器/Circuit-breaker	TECO	BM-63C/3016S	16A	1	YE40301603000	
3	Q3	断路器/Circuit-breaker	TECO	BM-63C/3006S	6A	1	YE40300603000	(2)(3)
4	Q4	断路器/Circuit-breaker	TECO	BM-63C/3006S	6A	1	YE40300603000	(6)
5	K1	接触器/Contactor	SIEMENS	3RT6016-1AB01	24VAC 50/60Hz	1	YE00601602500	
6		辅助触点/Auxiliary contactor	SIEMENS	3RH6911-1HA11	1NC+1NO	1	YE00691100100	(5)
7	K2	接触器/Contactor	SIEMENS	3RT6015-1AB01	24VAC 50/60Hz	1	YE00601502500	(2)(3)
8		辅助触点/Auxiliary contactor	SIEMENS	3RH6911-1HA11	1NC+1NO	1	YE00691100100	(2)(3)
9	K3	接触器/Contactor	SIEMENS	3RT6015-1AB01	24VAC 50/60Hz	1	YE00601502500	(6)
10	K4	接触器/Contactor	SIEMENS	3RT6017-1AB02	24VAC 50/60Hz	1	YE00601702600	(5)
11	K5	安全继电器/Safety relay	PILZ	PNOZ X2.8P	24VAC/DC	1	YE04023000000	(5)
12	K6	中间继电器/Middle relay	Honeywell	GR-2C-AC24V	24VAC	1	YE03022400300	(2)(3)
13	K7	时间继电器/Time relay	YUYUN	TRF-N/3M	24VAC	1	YE86032400000	(2)(3)
14	K8	VR拨码器/VR Dialer	YUYUN	CP-02A	24VAC	1	YE80999900600	(7)
15	F1	热过载继电器/Overload relay	SIEMENS	3RU6116-1JB0	7-10A	1	YE01167100000	
16	F2	热过载继电器/Overload relay	SIEMENS	3RU6116-1AB0	1.1-1.6A	1	YE01160110000	(2)
17	F2	热过载继电器/Overload relay	SIEMENS	3RU6116-0JB0	0.7-1A	1	YE01160700000	(3)
18	F3	热过载继电器/Overload relay	SIEMENS	3RU6116-0FB0	0.35-0.5A	1	YE01161350000	(6)
19	T	互感器/Transformer	BAIYUN	IN=400V OUT=24V	120VA	1	YE70402400700	
20	FU1	熔断器/Fuse	MRO	MR0/32A/2P	2P	1	YE41032200000	
21		熔断器芯/Fuse core	MRO	MR0/2A(10*38)500V	2A (熔芯)	2	YE46002000100	
22	FU2	熔断器/Fuse	YINDA	FS-10	----	1	YE41001000000	
23		玻璃保险管/Glass tube	----	6*30	5A	1	YE46630500100	
24	X1	端子排/Terminal board	HONEYWELL	2.5mm ²	----	8	YE60002503200	
25				2.5mm ² PE	----	2	YE60002503400	
版本	Ver. D	注：(1)表示非电控箱内材料；(2)表示送料风机选配件；(3)表示螺旋式弹簧输送选配件；(4)表示满料报警选配件；(5)表示安全继电器选配件；(6)表示除尘风机选配件；(7)表示VR空气回收选配件。						
				制图	版号	标题 SG-1635NH/2028NH/2042N		比例
				设计	核	SG-16N/20N系列-CE-4.00V-I-11		第 11 张
				校对	准	电气元件明细表一		共 14 张
				日期	日期	20171206		标准 CE
				更改后	更改人	SHINI 信易塑料机械股份有限公司 Shini Plastics Technologies, Inc.		机器电压 4.00V
				更改前	日期			机器频率 5.0Hz
1	2		3	4	5	6	7	8

1	2	3	4	5	6	7	8
序号/NO. 符号/Symbol	名称/Name	制造商/Manufacturer	型号/Type	规格/Specification	数量/Number	物料编号/Material number	备注/Remark
26			2.5mm ²	----	3	YE60002503200	(2) (3)
27			2.5mm ² PE	----	1	YE60002503400	(2) (3)
28			2.5mm ²	----	4	YE60002503200	(4)
29			2.5mm ²	----	2	YE60002503200	(5)
30			2.5mm ²	----	3	YE60002503200	(6)
31			2.5mm ² PE	----	1	YE60002503400	(6)
32			2.5mm ²	----	2	YE60002503200	(7)
33	端子排/Terminal board	HONEYWELL	2.5mm ²	----	2	YE60002503200	
34	金属接头/Metal joint	SHINI	254-P/R 公	4P	1	YE68025400000	(1) (4)
35		SHINI	254-P/R 母	4P	1	YE68025400100	(1) (4)
36	急停按钮/Emergency stop button	SCHNEIDER	XB2BS542C	400VAC	1	YE11254200000	(1)
37	触点块/Contact block	SCHNEIDER	ZB2BE102C	1NC	1	YE00210203100	(1) (5)
38	停止按钮/Stop button	SCHNEIDER	XB2BA22C	400VAC	1	YE11222000000	(1)
39	启动按钮(带灯)/Start button	SCHNEIDER	XB2BW33B1C	24VAC/DC	1	YE11233100000	(1)
40	触点块/Contact block	SCHNEIDER	ZB2BE101C	1NO	1	YE00210103100	(1) (5)
41	安全开关/Safety switch	SCHMERSRC	AZ-17-11ZK	AC-17	1	YE16171100000	(1)
42	安全开关/Safety switch	SCHMERSAL	AZ16-02ZVRK-M16-1476-1	250V 3A	1	YE16147600000	(1) (5)
43	切换开关/Alternative switch	----	R210-C5LBW4P	----	1	YE10210400000	(7)
44	频率警告灯/Frequency warning lamp	SHINI	LED-3501	24VAC	1	YE83305100900	(1)
45	蜂鸣器/Buzzer	TEND	EA-2	24VAC	1	YE84240200000	(1) (4)
46	料位开关/Material level sensor	SIPAI	ST-80	24VAC	1	YE15802400100	(1) (4)
47	粉碎电机/Granulating motor	----	3.0kW	400V 50/60Hz	1	---	(1)
48	送料风机/Conveying blower	----	0.55kW/0.18KW	400V 50/60Hz	1	---	(1) (2) (3)
49	弹簧输送机/Spring conveyor	----	0.18kW	400V 50/60Hz	1	---	(1) (3)
50	除尘风机/Dust-removing blower	----	0.12kW	400V 50/60Hz	1	---	(1) (6)
版本 Ver.D							
			版号	标题 SG-1635NH/2028NH/2042N	比例		第 12 张
			核	电气元件明细表二	SG-16N/20N系列-CE-400V-I-12		共 14 张
			准		标准		CE
			日期		机器电压		400V
			日期	20171206	机器频率		50Hz
1	2	3	4	5	6	7	8
标记	更改前	更改后	更改人	日期	SHINI 信易塑料机械股份有限公司 Shini Plastics Technologies, Inc.		

注: (1)表示非电控箱内材料; (2)表示送料风机及配件; (3)表示螺旋式弹簧输送机及配件; (4)表示满料报警及配件; (5)表示安全继电器及配件; (6)表示除生风机及配件; (7)表示VR空气回收及配件。



1	2		3	4	5	6	7	8
序号/NO.	符号/Symbol	名称/Name	制造商/Manufacturer	型号/Type	规格/Specification	数量/Number	物料编号/Material number	备注/Remark
1	Q1	主电源开关/Main switch	EATON	TO-2-1/EA/SVB/16A	16A	1	YE10021160000	(1)
2	Q2	断路器/Circuit-breaker	TECO	BM-63C/3020S	20A	1	YE40302003000	
3	Q3	断路器/Circuit-breaker	TECO	BM-63C/3006S	6A	1	YE40300603000	(2)(3)
4	Q4	断路器/Circuit-breaker	TECO	BM-63C/3006S	6A	1	YE40300603000	(6)
5	K1	接触器/Contactor	SIEMENS	3RT6017-1AB01	24VAC 50/60Hz	1	YE00601702500	
6		辅助触点/Auxiliary contactor	SIEMENS	3RH6911-1HA11	1NC+1NO	1	YE00691100100	(5)
7	K2	接触器/Contactor	SIEMENS	3RT6015-1AB01	24VAC 50/60Hz	1	YE00601502500	(2)(3)
8		辅助触点/Auxiliary contactor	SIEMENS	3RH6911-1HA11	1NC+1NO	1	YE00691100100	(2)(3)
9	K3	接触器/Contactor	SIEMENS	3RT6015-1AB01	24VAC 50/60Hz	1	YE00601502500	(6)
10	K4	接触器/Contactor	SIEMENS	3RT6018-1AB02	24VAC 50/60Hz	1	YE00601802600	(5)
11	K5	安全继电器/Safety relay	PILZ	PNOZ X2.8P	24VAC/DC	1	YE04023000000	(5)
12	K6	中间继电器/Middle relay	Honeywell	GR-2C-AC24V	24VAC	1	YE03022400300	(2)(3)
13	K7	时间继电器/Time relay	YUYUN	TRF-N/3M	24VAC	1	YE86032400000	(2)(3)
14	K8	VR拨码器/VR Dialer	YUYUN	CP-02A	24VAC	1	YE80999900600	(7)
15	F1	热过载继电器/Overload relay	SIEMENS	3RU6116-1KB0	9-12.5A	1	YE01169125000	
16	F2	热过载继电器/Overload relay	SIEMENS	3RU6116-1AB0	1.1-16A	1	YE01160110000	(2)
17	F2	热过载继电器/Overload relay	SIEMENS	3RU6116-0JB0	0.7-1A	1	YE01160700000	(3)
18	F3	热过载继电器/Overload relay	SIEMENS	3RU6116-0FB0	0.35-0.5A	1	YE01161350000	(6)
19	T	互感器/Transformer	BAIYUN	IN=400V OUT=24V	120VA	1	YE70402400700	
20	FU1	熔断器/Fuse	MRO	MR0/32A/2P	2P	1	YE41032200000	
21		熔断器芯/Fuse core	MRO	2A/10x38/500V	2A (焊芯)	2	YE46002000100	
22	FU2	熔断器/Fuse	YINDA	FS-10	----	1	YE41001000000	
23		玻璃保险管/Glass tube	----	6x30	5A	1	YE46630500100	
24	X1	端子排/Terminal board	HONEYWELL	2.5mm ²	----	8	YE60002503200	
25				2.5mm ² PE	----	2	YE60002503400	
版本	Ver. D	注：(1)表示非电控箱内材料；(2)表示送料风机选配件；(3)表示螺旋式弹簧输送机选配件；(4)表示满料报警选配件；(5)表示安全继电器选配件；(6)表示除生风机选配件；(7)表示VR空气回收选配件。						
				制图	版号	标题		比例
				设计	核	SG-204-2NH		第 13 张
				校对	准	电气元件明细表一		共 14 张
				日期	日期	SG-16N/20N系列-CE-4.00V-I-13		标准 CE
				更改后	更改人	SHINI		机器电压 4.00V
				更改前	更改日期	Shini Plastics Technologies, Inc.		机器频率 5.0Hz
1	2		3	4	5	6	7	8

1	2	3	4	5	6	7	8
序号/NO. 符号/Symbol	名称/Name	制造商/Manufacturer	型号/Type	规格/Specification	数量/Number	物料编号/Material number	备注/Remark
26			2.5mm ²	----	3	YE60002503200	(2) (3)
27			2.5mm ² PE	----	1	YE60002503400	(2) (3)
28			2.5mm ²	----	4	YE60002503200	(4)
29			2.5mm ²	----	2	YE60002503200	(5)
30			2.5mm ²	----	3	YE60002503200	(6)
31			2.5mm ² PE	----	1	YE60002503400	(6)
32			2.5mm ²	----	2	YE60002503200	(7)
33	端子排/Terminal board	HONEYWELL	2.5mm ²	----	2	YE60002503200	
34	金属接头/Metal joint	SHINI	254-P/R 公	4P	1	YE68025400000	(1) (4)
35		SHINI	254-P/R 母	4P	1	YE68025400100	(1) (4)
36	急停按钮/Emergency stop button	SCHNEIDER	XB2BS542C	400VAC	1	YE11254200000	(1)
37	触点块/Contact block	SCHNEIDER	ZB2BE102C	1NC	1	YE00210203100	(1) (5)
38	停止按钮/Stop button	SCHNEIDER	XB2BA22C	400VAC	1	YE11222000000	(1)
39	启动按钮(带灯)/Start button	SCHNEIDER	XB2BW33B1C	24VAC/DC	1	YE11233100000	(1)
40	触点块/Contact block	SCHNEIDER	ZB2BE101C	1NO	1	YE00210103100	(1) (5)
41	安全开关/Safety switch	SCHMERSRC	AZ-17-11ZK	AC-17	1	YE16171100000	(1)
42	安全开关/Safety switch	SCHMERSAL	AZ16-02ZVRK-M16-1476-1	250V 3A	1	YE16147600000	(1) (5)
43	切换开关/Alternative switch	----	R210-C5LBW4P	----	1	YE10210400000	(7)
44	频闪警告灯/Frequency warning lamp	SHINI	LED-3501	24VAC	1	YE83305100900	(1)
45	蜂鸣器/Buzzer	TEND	EA-2	24VAC	1	YE84240200000	(1) (4)
46	料位开关/Material level sensor	SIPAI	SR-80	24VAC	1	YE15802400100	(1) (4)
47	粉碎电机/Granulating motor	----	4.0kW	400V 50/60Hz	1	----	(1)
48	送料风机/Conveying blower	----	0.55kW	400V 50/60Hz	1	----	(1) (2)
49	弹簧输送机/Spring conveyor	----	0.18kW	400V 50/60Hz	1	----	(1) (3)
50	除尘风机/Dust-removing blower	----	0.12kW	400V 50/60Hz	1	----	(1) (6)
版本 Ver.D	注：(1)表示非电控箱内材料；(2)表示送料风机选配件；(3)表示螺旋式弹簧输送机选配件；(4)表示满料报警选配件；(5)表示安全继电器选配件；(6)表示除尘风机选配件；(7)表示VFR空气回收选配件。						
	制图	版号	标题	图号	比例	第 14 张	
	设计	核	SG-204-2NH	SG-16N/20N系列-CE-400V-1-14	标准	共 14 张	
	校对	准	电气元件明细表二		CE		
标记	更改前	更改后	日期	20171206	机器电压	400V	
			日期		机器频率	50Hz	
1	2	3	4	5	6	7	8
				SHINI			
				信易塑料机械股份有限公司 Shini Plastics Technologies, Inc.			