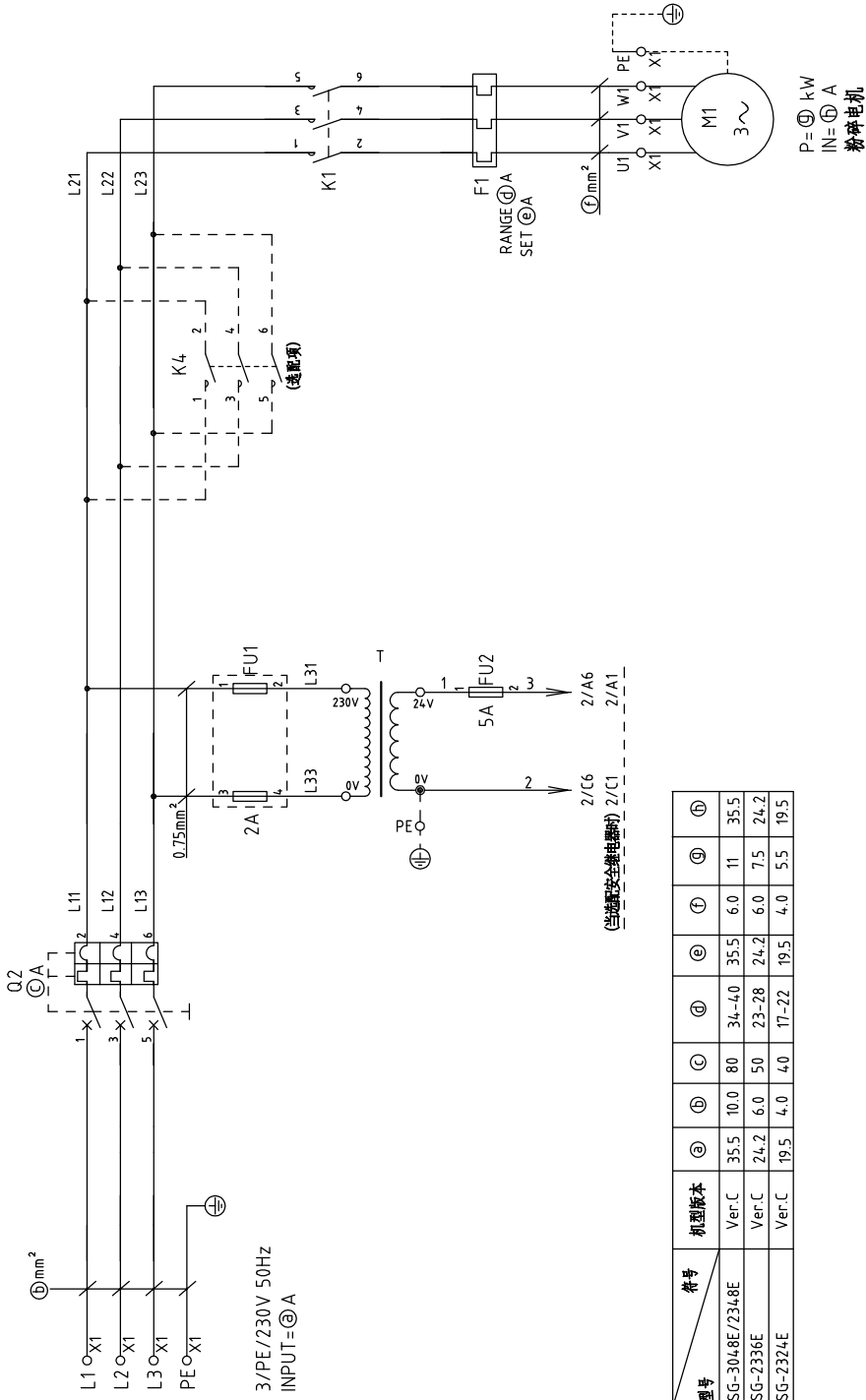


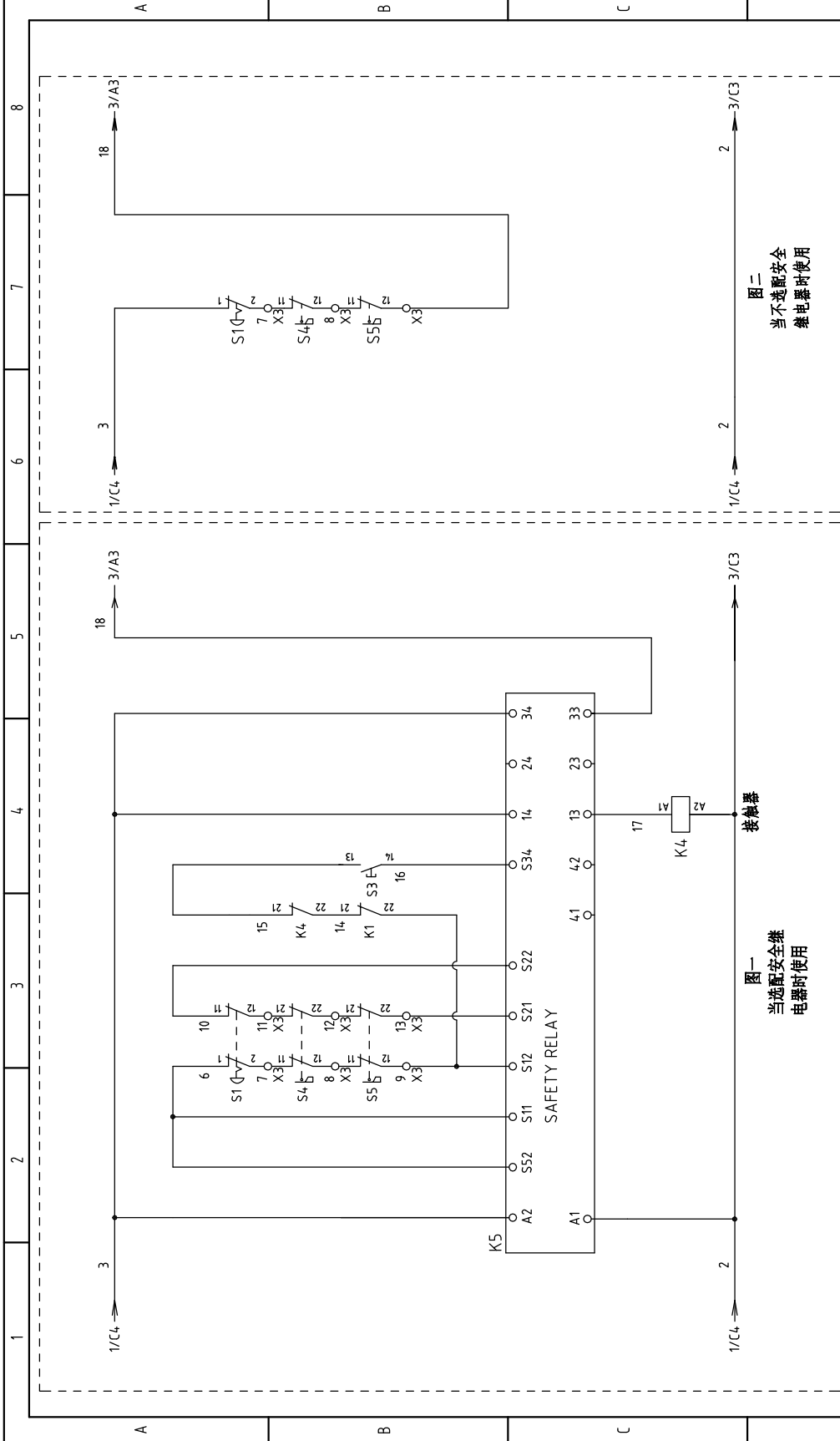
1 2 3 4 5 6 7 8



序号	机型号本	③	④	⑤	⑥	⑦	⑧	⑨
SG-3048E/2348E	Ver.C	35.5	10.0	80	34-40	35.5	6.0	11
SG-2336E	Ver.C	24.2	6.0	50	23-28	24.2	6.0	7.5
SG-2324E	Ver.C	19.5	4.0	40	17-22	19.5	4.0	5.5

标题		图号		比例		第 1 张	
SG-23E/304.8E		SG-23E/30E/36E-CE-230V-E-1		标准 CE		共 21 张	
主电路图		信易塑料机械股份有限公司 Shini Plastics Technologies, Inc.		机器电压		230V	
版号		核 准		机器频率		50Hz	
E		日期		20170523		8	
制图		设计		审核		3	
日期		更改人		更改后		2	
日期		更改人		更改后		1	





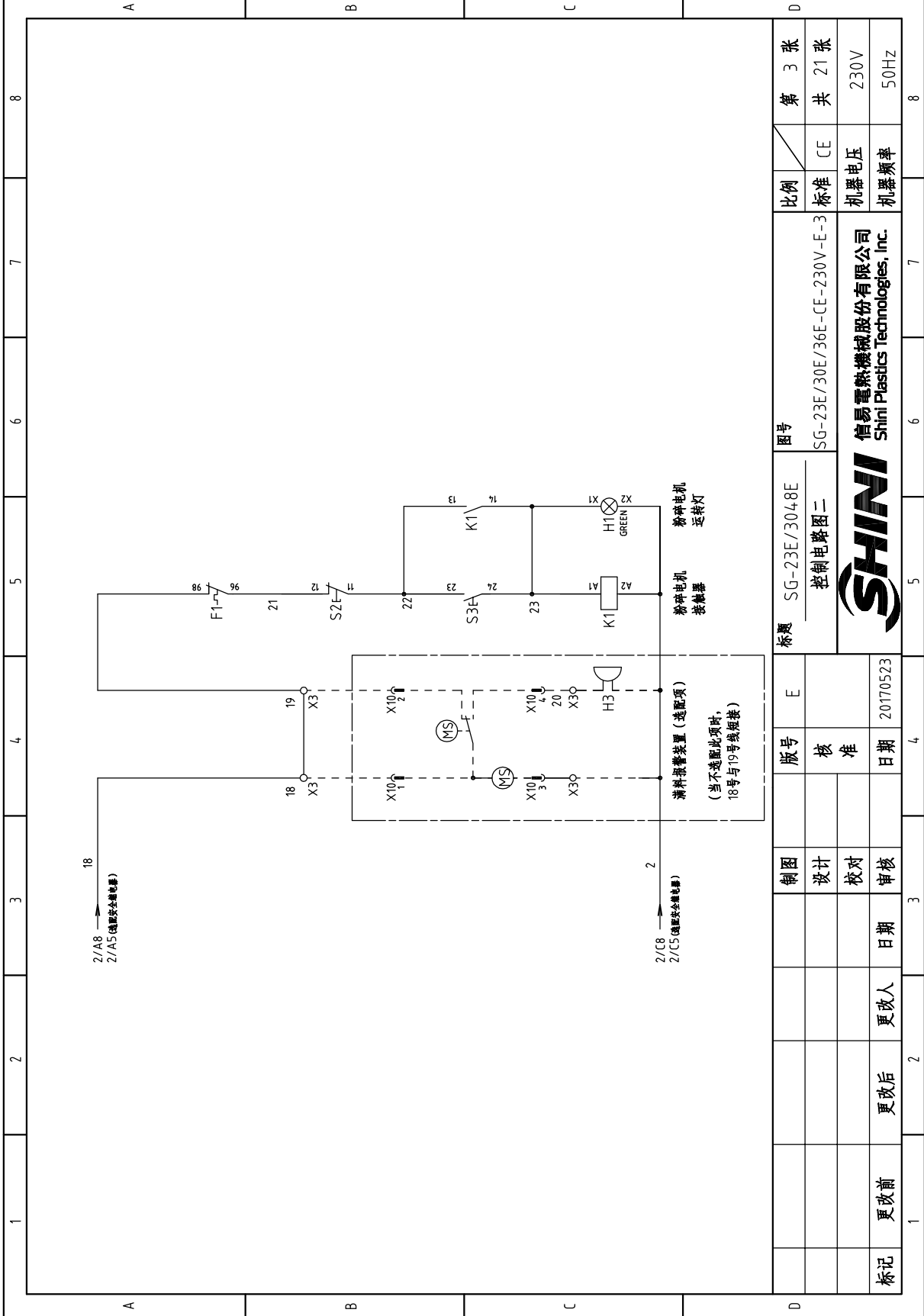
图一  
当选配安全继电器使用时

图二  
当不选配安全继电器使用时

图号	SG-23E/3048E	比例	第 2 张
标题	控制电路图一	标准	共 21 张
版号	E	机器电压	230V
核 准		机器频率	50Hz
日期	20170523		
制 图			
设计			
校对			
审 核			
更改前	更改后	更改人	日期
1	2		
3	4	5	6
7	8	9	10
11	12	13	14
15	16	17	18
19	20	21	22
23	24	25	26
27	28	29	30
31	32	33	34
35	36	37	38
39	40	41	42
43	44	45	46
47	48	49	50
51	52	53	54
55	56	57	58
59	60	61	62
63	64	65	66
67	68	69	70
71	72	73	74
75	76	77	78
79	80	81	82
83	84	85	86
87	88	89	90
91	92	93	94
95	96	97	98
99	100	101	102



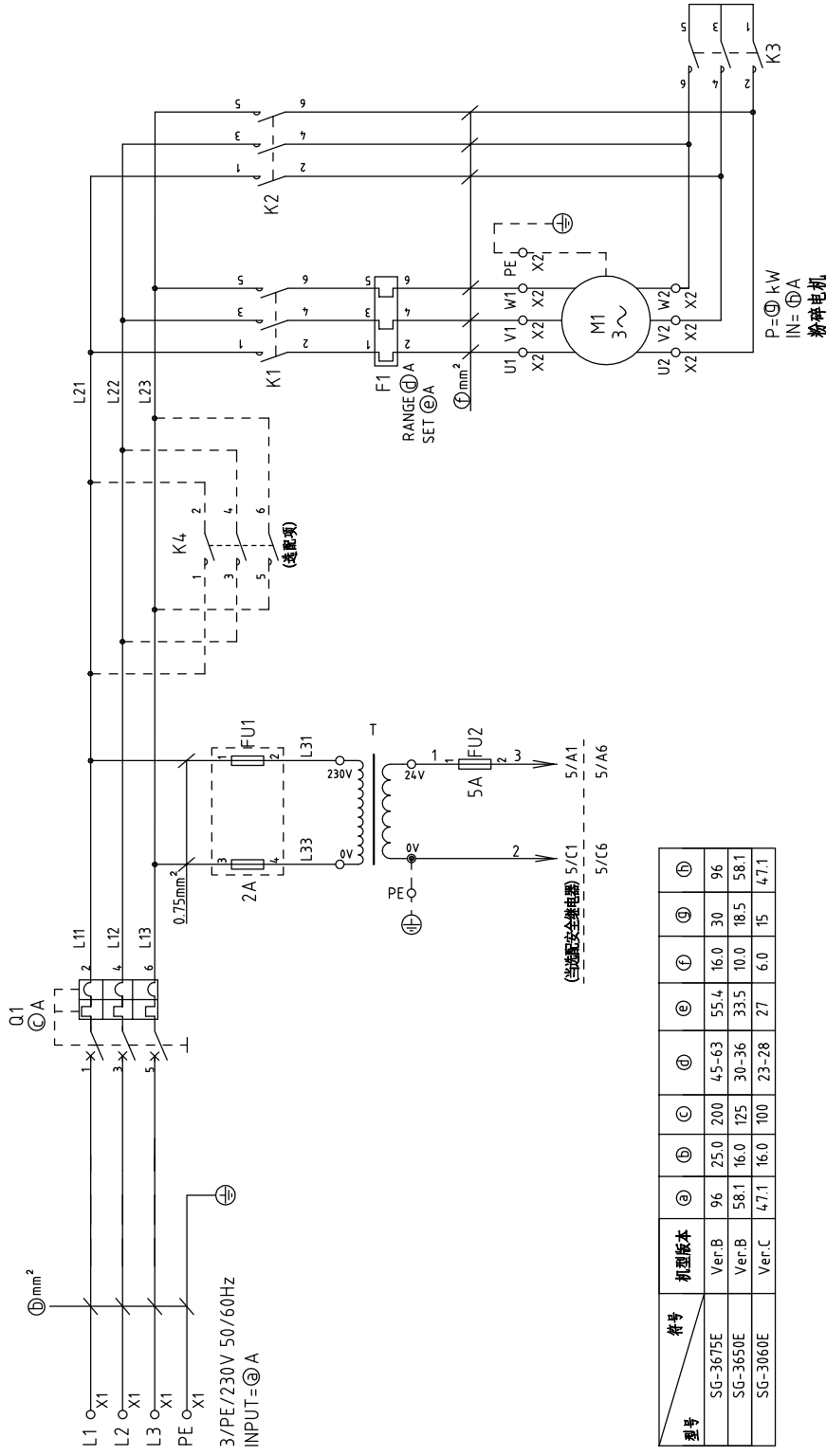
信易塑料机械股份有限公司  
Shini Plastics Technologies, Inc.



图号	SG-23E/3048E		比例	第 3 张
标题	控制电路图二		标准	共 21 张
版号	E	核准	CE	230V
制图			机器电压	50Hz
设计			机器频率	
校对				
审核				
更改前	更改后	更改人	日期	
标记				



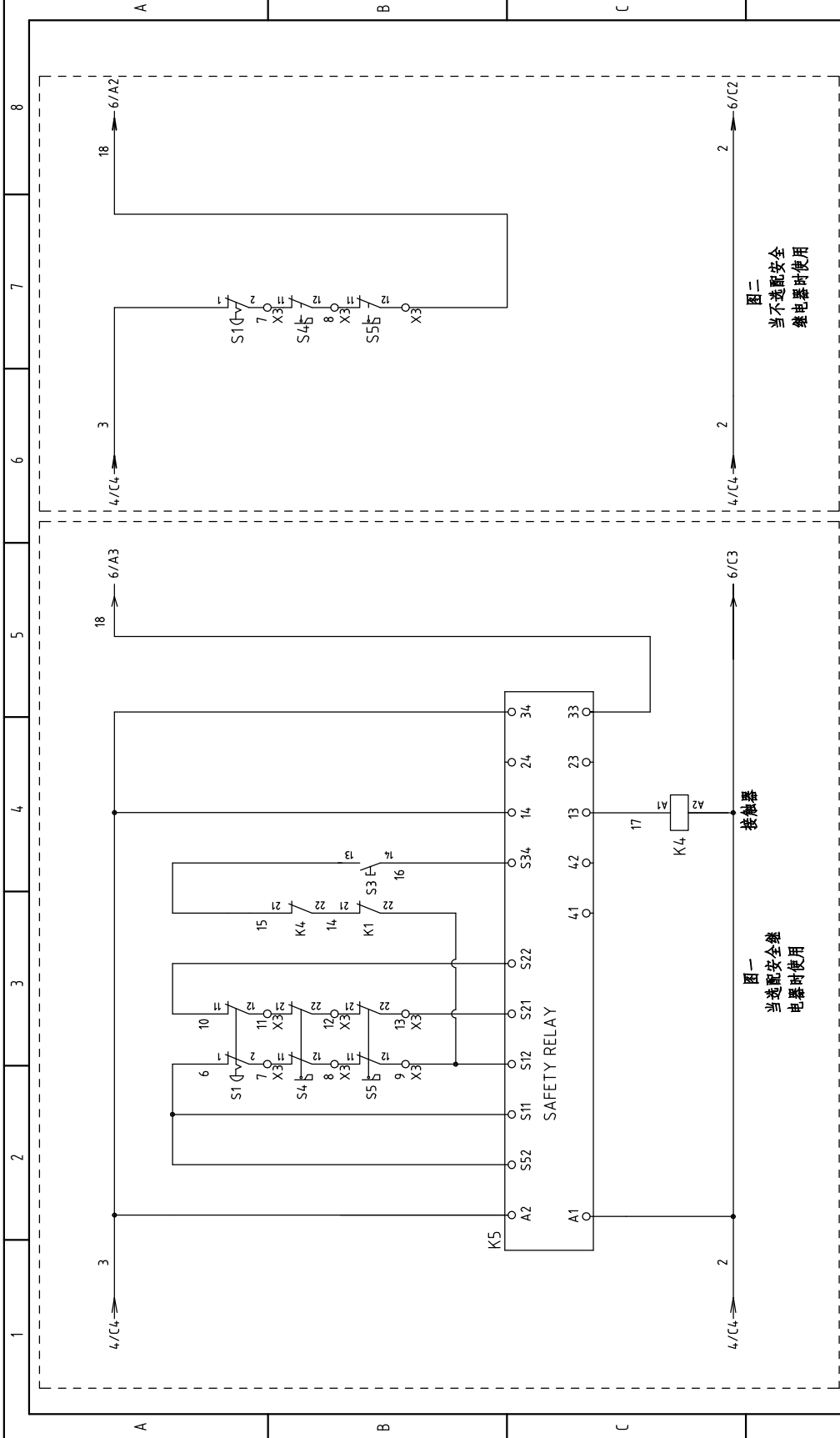
图号	SG-23E/3048E	比例	第 3 张
标题	控制电路图二	标准	共 21 张
版号	E	核准	230V
制图			50Hz
设计			
校对			
审核			
更改前	更改后	更改人	日期
标记			



型号	符号	机型版本	①	②	③	④	⑤	⑥	⑦	⑧	⑨
SG-3675E		Ver.B	96	25.0	200	45-63	55.4	16.0	30	96	
SG-3650E		Ver.B	58.1	16.0	125	30-36	33.5	10.0	18.5	58.1	
SG-3060E		Ver.C	47.1	16.0	100	23-28	27	6.0	15	47.1	

比例	标准	CE	第 4 张
比例	标准	CE	共 21 张
机器电压	230V		
机器频率	50Hz		
图号	SG-23E/30E/36E-CE-230V-E-4		
标题	SG-3060E/36E 主电路图		
版号	E		
制图	设计	校对	审核
日期	20170523	更改人	更改日期
核准			
SHINI	信易塑料机械股份有限公司 Shini Plastics Technologies, Inc.		





图一  
当选配安全继电器使用时

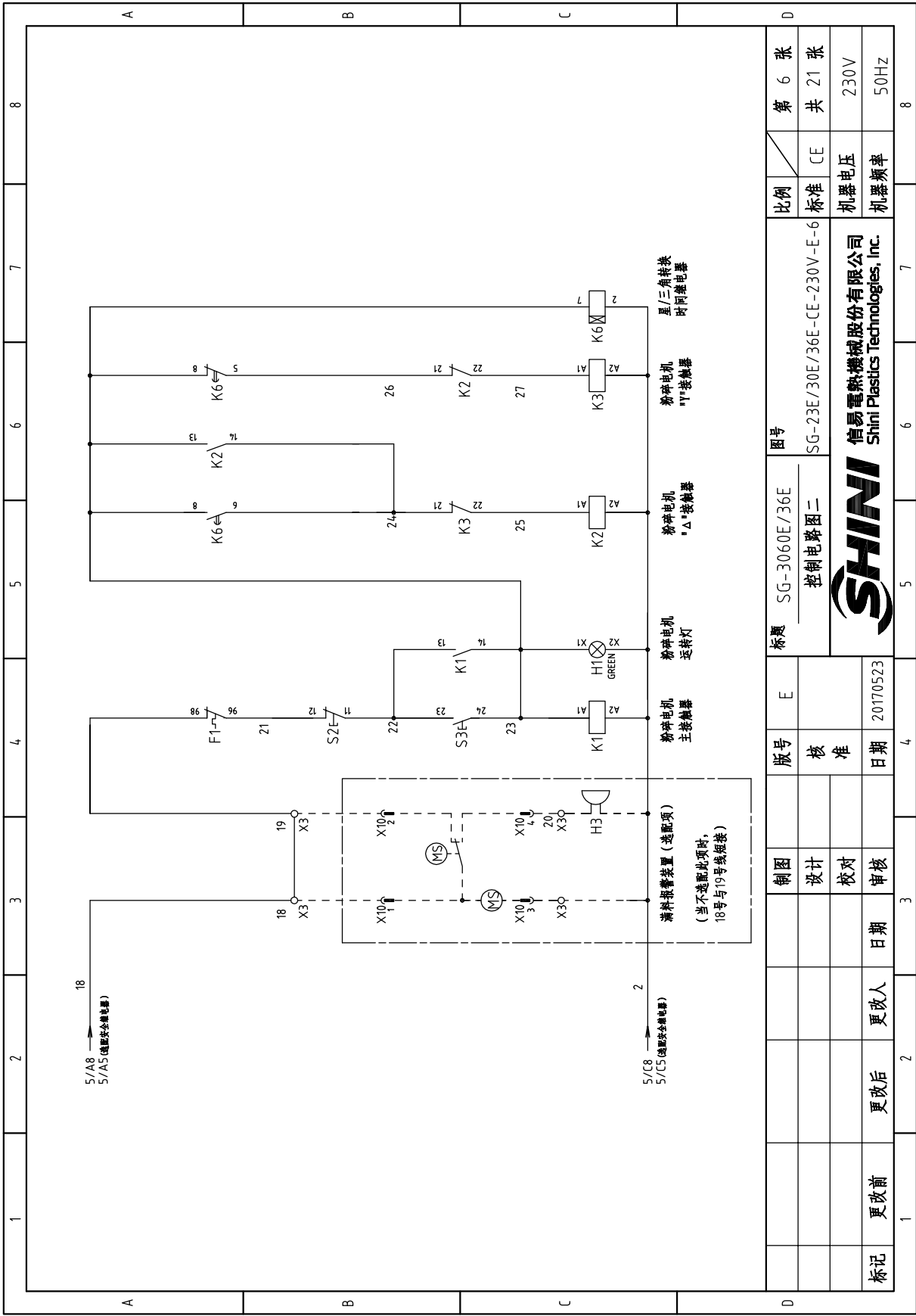
图二  
当不选配安全继电器使用时

图号	SG-3060E/36E	比例	第 5 张
标题	控制电路图一	标准	共 21 张
版号	E	机器电压	230V
核 准		机器频率	50Hz
日期	20170523		
制 图			
设计			
校对			
审 核			
更改前	更改后	更改人	日期



信易塑料机械股份有限公司  
Shini Plastics Technologies, Inc.

图号	SG-23E/30E/36E-CE-230V-E-5
----	----------------------------



第 6 张	比例	标准
共 21 张		CE
230V		机器电压
50Hz	机器频率	

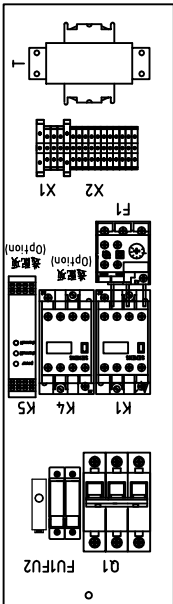
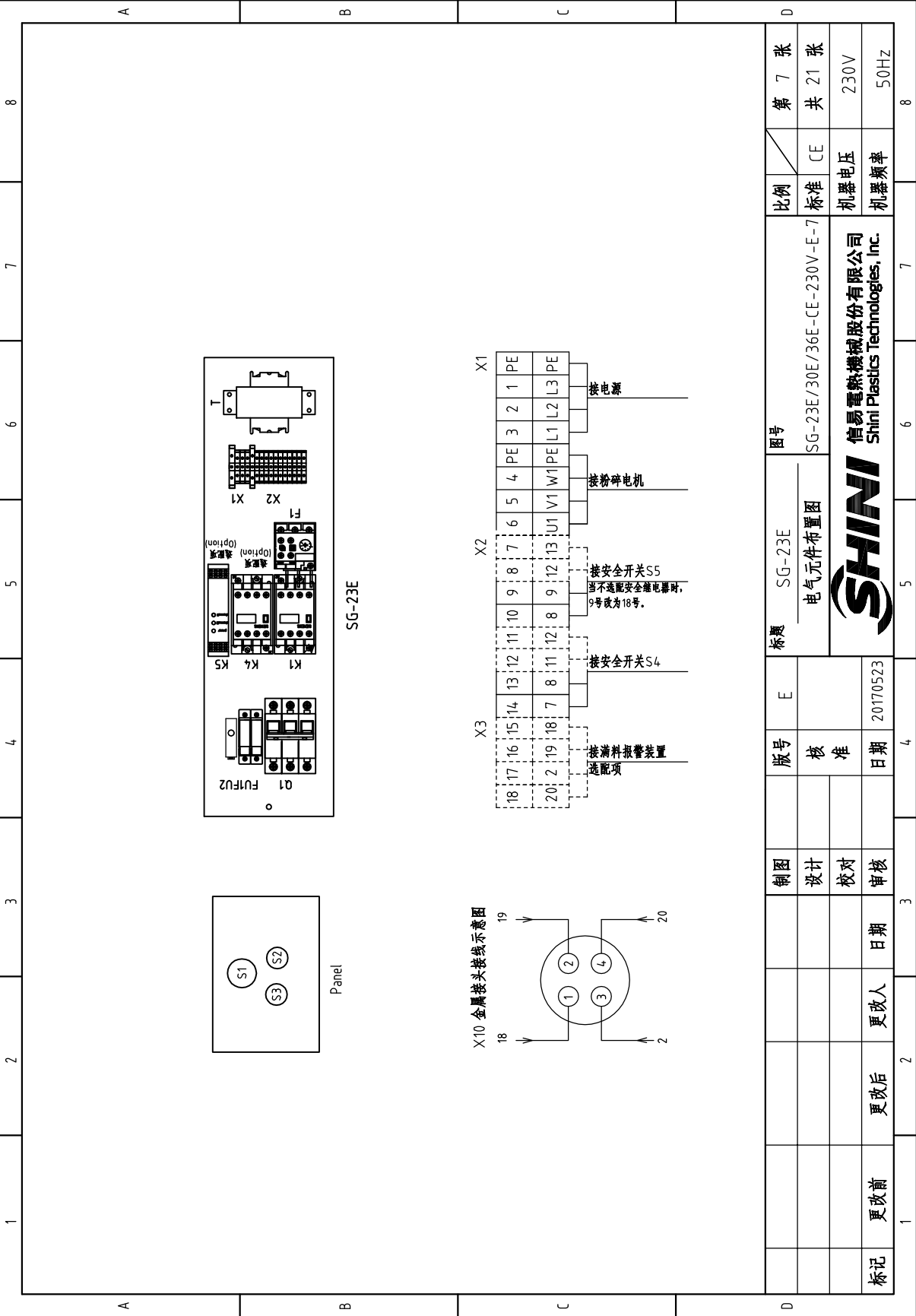
图号	SG-23E/30E/36E-CE-230V-E-6
标题	SG-3060E/36E 控制电路图二



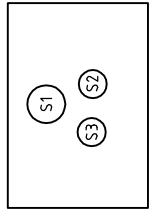
版号	E
核 准	
日期	20170523

制 图				
设计				
校 对				
审 核				
日期				
更改前	更改后	更改人	日期	

标记

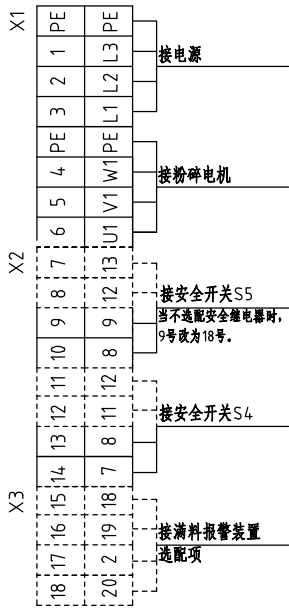
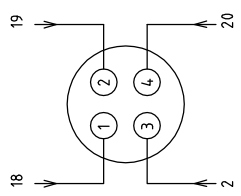


SG-23E

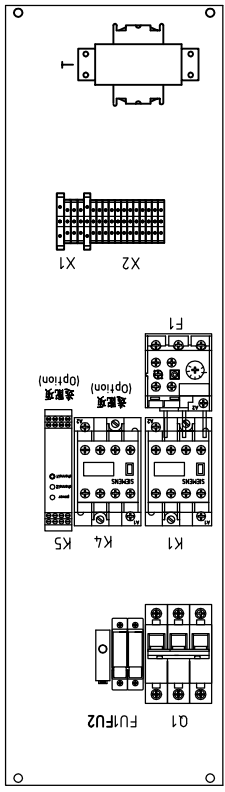
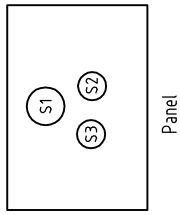
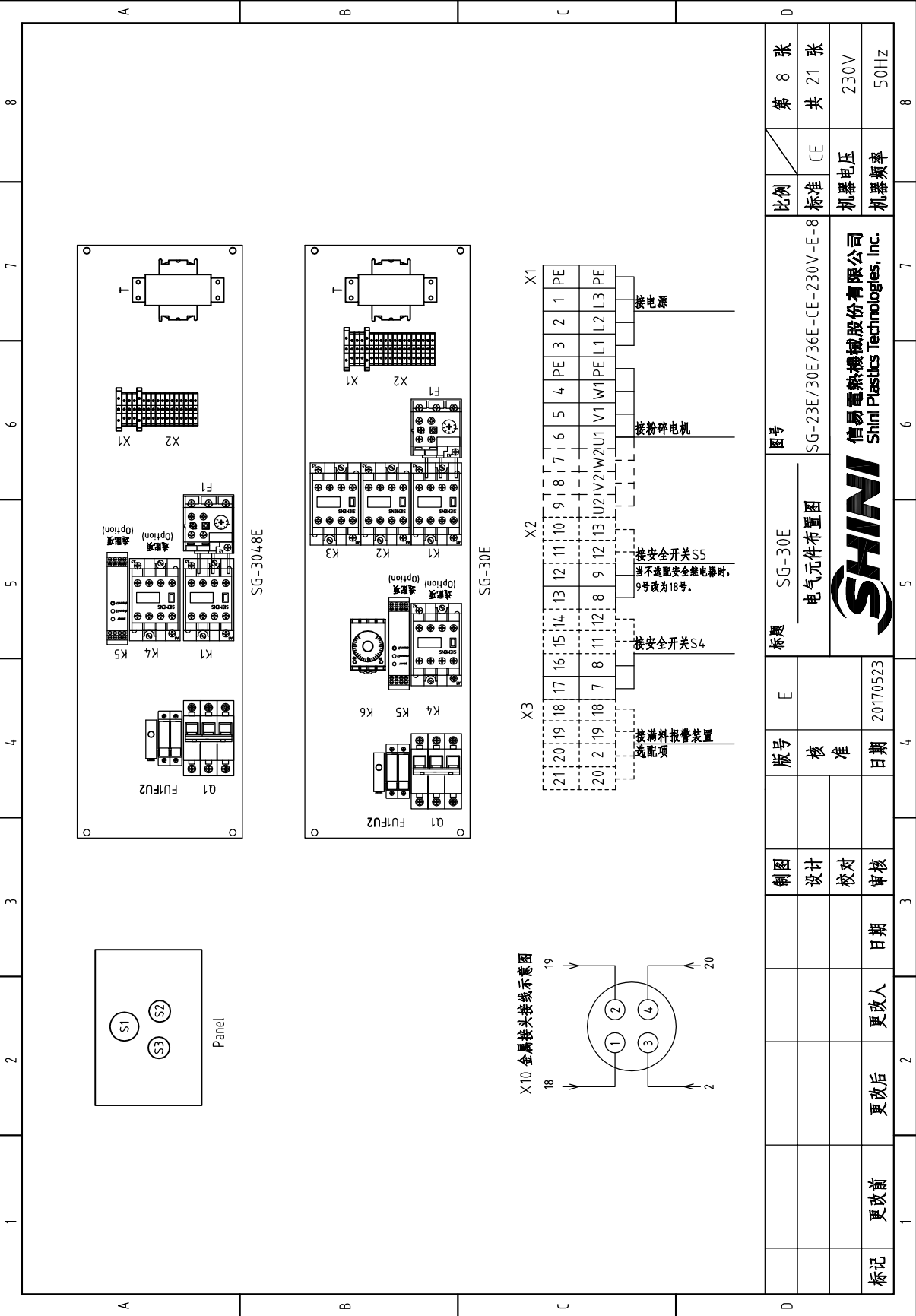


Panel

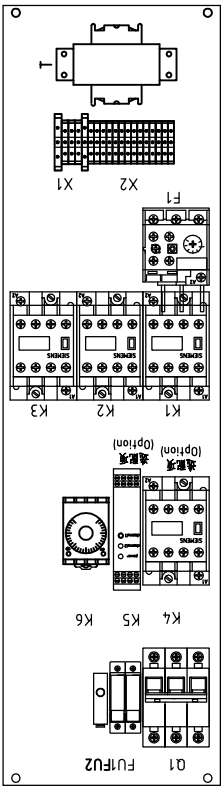
X10 金属接头接线示意图



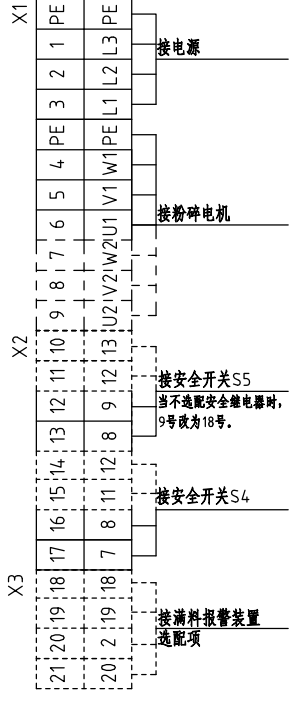
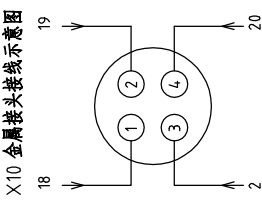
比例	第 7 张	图号	标题	版号	制图	1	2	3	4	5	6	7	8
标准	共 21 张	SG-23E	SG-23E/30E/36E-CE-230V-E-7	E	设计								
CE		电气元件布置图		核 准	校对								
机器电压	230V	SHINI 信易塑料机械股份有限公司 Shini Plastics Technologies, Inc.		日期	审核								
机器频率	50Hz			20170523	更改前	更改后	更改人	日期					



SG-3048E



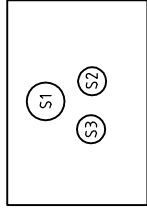
SG-30E



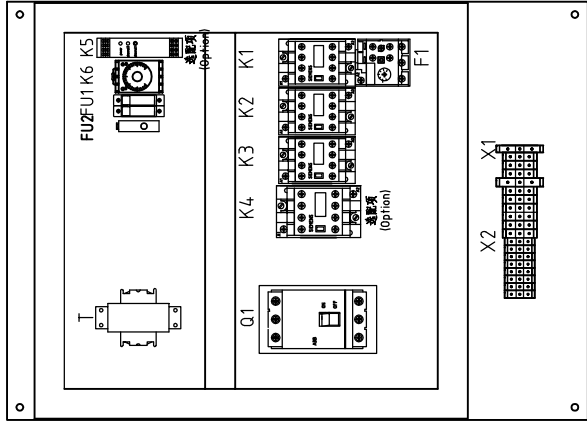
制图		版号	E	标题	SG-30E	图号	比例		第 8 张
设计		核 准		电 气 元 件 布 置 图		SG-23E/30E/36E-CE-230V-E-8	标准	CE	共 21 张
校对		日期		20170523		SHINI		机器电压	230V
审核		日期		更改前		信易塑料机械股份有限公司 Shini Plastics Technologies, Inc.		机器频率	50Hz
更改后		更改人		更改后		20170523		8	
更改前		日期		更改后		20170523		8	
标记		日期		更改人		20170523		8	



1 2 3 4 5 6 7 8

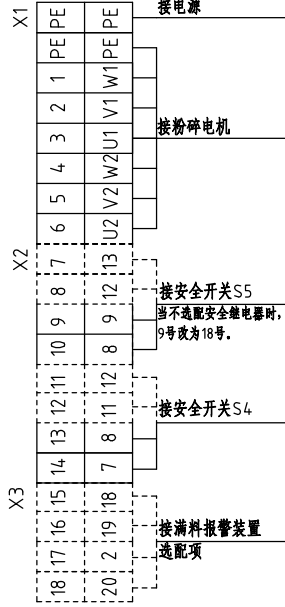
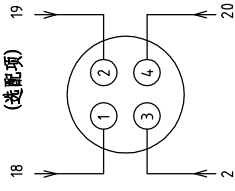


Panel



SG-36E

X10 金属接头接线示意图 (选配项)




比例		第 9 张	图号		标题		版本号	制图	版号		E	
标准		共 21 张	SG-23E/30E/36E-CE-230V-E-9		SG-36E		电气元件布置图	设计	核 准		日期	
机器电压		230V	SHINI 信易塑料机械股份有限公司 Shini Plastics Technologies, Inc.		20170523		审核	更改前	更改后	更改人	日期	日期
机器频率		50Hz	8		4		3		2		1	

1	2		3	4	5	6	7	8
序号/NO.	符号/Symbol	名称/Name	制造商/Manufacturer	型号/Type	规格/Specification	数量/Number	物料编号/Material number	备注/Remark
1	Q1	断路器/Circuit breaker	TECO	BM-63C/3P	40A	1	YE40304003000	
2	K1	接触器/Contactor	SIEMENS	3RT16026-1AC20	24VAC	1	YE00602602600	
3	K4	接触器/Contactor	SIEMENS	3RT16026-1AC20	24VAC	1	YE00602602600	(3)
4	K5	安全继电器/Safety relay	PILZ	PN0Z×2.8P	24V AC/DC	1	YE04023000000	(3)
5	F1	热过载继电器/Overload relay	SIEMENS	3RU6126-4CB0	17-22A	1	YE01260170000	
6	FU1	熔断器/Fuse	CHNT	RT18-32	2P	1	YE41032200000	
7		熔断器芯/Fuse core	CHNT	10×38 500V 2A	2A	2	YE46002000100	
8	FU2	熔断器/Fuse	YINDA	FS-10	-----	1	YE41001000000	
9		玻璃保险管/Glass tube	-----	6×30	5A	1	YE46630500100	
10	T	变压器/Transformer	BAIJUN	IN=230V/OUT= 24V	120VA	1	YE70023005500	
11	X1	端子排/Terminal	Honeywell	4.0mm <sup>2</sup>	-----	6	YE60000403200	B
12			Honeywell	4.0mm <sup>2</sup> PE	-----	2	YE60000403500	
13	X2	端子排/Terminal	Honeywell	2.5mm <sup>2</sup>	-----	4	YE60002503200	(3)
14			Honeywell	2.5mm <sup>2</sup>	-----	4	YE60002503200	(2)
15	X3	端子排/Terminal	Honeywell	2.5mm <sup>2</sup>	-----	4	YE60002503200	(2)
16	S1	急停按钮/Emergency stop button	SCHNEIDER	XB2BS542C	400VAC	1	YE11254200000	(1)
17			SCHNEIDER	ZB2BE102C	1NC	1	YE00210203100	(1)(3)
18	S2	停止按钮/Stop button	SCHNEIDER	XB2BA22C	400VAC	1	YE11222000000	(1)
19	S3,H1	启动按钮(带灯)/Start button	SCHNEIDER	XB2BW33B1C	24VAC	1	YE11233100000	(1)
20			SCHNEIDER	ZB2BE101C	1NO	1	YE00210103100	(1)(3)
21	S4,S5	安全开关/Safety switch	SCHMERSRC	AZ15-02ZYRK-1476	AZ-15	2	YE16147600100	(1)
22	S4,S5	安全开关/Safety switch	SCHMERSRC	AZ16-02ZYRK-1476	AZ-16	2	YE16147600000	(1)(3)
23	H3	蜂鸣器/Buzzer	TEND	EA-2	24VAC	1	YE84240200000	(1)(2)
24	MS	料位开关/Material level sensor	SIPAI	SR-80	24VAC	1	YE15802400100	(1)(2)
25	X10	金属接头/Metal joint	APEX	PLT-254-PM	4P	1	YE68025400000	(1)(2)
机型版本: Ver.C								
注: (1)表示非电控箱内材料;(2)表示满料报警装置选配件;(3)表示安全继电器选配件。								
			版号 E		图号		第 10 张	
			核 准		SG-2324E		比例	
			日期 20170523		电元件明细表一		标准 CE	
			日期		SG-23E/30E/36E-CE-230V-E-10		共 21 张	
更改前			更改后		SHINI		机器电压 230V	
更改后			更改人		信易塑料机械股份有限公司 Shini Plastics Technologies, Inc.		机器频率 50Hz	
1			2		3		4	
5			6		7		8	

1	2	3	4	5	6	7	8	
序号/NO.	符号/Symbol	名称/Name	制造商/Manufacturer	型号/Type	规格/Specification	数量/Number	物料编号/Material number	备注/Remark
26			APEX	PLT-254-RF	4P	1	YE68025400100	(1)(2)
27	M1	粉碎电机/Granulating motor	-----	5.5kW	230V 50Hz	1	-----	(1)
A								
B								
C								
D								

机型版本: Ver.C 注: (1)表示非电控箱内材料;(2)表示满料报警装置选配配件;(3)表示安全继电器选配配件.

标题	SG-2324E	图号	SG-23E/30E/36E-CE-230V-E-11	比例	第 11 张
版号	E	电气元件明细表二		标准	共 21 张
制图			信易塑料机械股份有限公司 Shini Plastics Technologies, Inc.	机器电压	230V
设计	核准			机器频率	50Hz
校对	日期			20170523	
更改前	更改后	更改人	日期		

1		2		3		4		5		6		7		8	
序号/NO.	符号/Symbol	名称/Name	制造商/Manufacturer	型号/Type	规格/Specification	数量/Number	物料编号/Material number	备注/Remark							
1	Q1	断路器/Circuit breaker	TECO	BM-63C/3P	50A	1	YE40305003000								
2	K1	接触器/Contactor	SIEMENS	3RT6028-1AC20	24VAC	1	YE00602802600								
3	K4	接触器/Contactor	SIEMENS	3RT6028-1AC20	24VAC	1	YE00602802600	(3)							
4	K5	安全继电器/Safety relay	PILZ	PNOZ×2.8P	24V AC/DC	1	YE04023000000	(3)							
5	F1	热过载继电器/Overload relay	SIEMENS	3RU6126-4NB0	23-28A	1	YE01612620000								
6	FU1	熔断器/Fuse	CHNT	RT18-32	2P	1	YE41032200000								
7		熔断器芯/Fuse core	CHNT	10×38 500V 2A	2A	2	YE46002000100								
8	FU2	熔断器/Fuse	YINDA	FS-10	-----	1	YE41001000000								
9		玻璃保险管/Glass tube	-----	6×30	5A	1	YE46630500100								
10	T	变压器/Transformer	BAIJUN	IN=230V/OUT=24V	120VA	1	YE70023005500								
11	X1	端子排/Terminal	Honeywell	6.0mm <sup>2</sup>	-----	6	YE60000603200								
12			Honeywell	6.0mm <sup>2</sup> PE	-----	2	YE60000603500								
13	X2	端子排/Terminal	Honeywell	2.5mm <sup>2</sup>	-----	4	YE60002503200	(3)							
14			Honeywell	2.5mm <sup>2</sup>	-----	4	YE60002503200	(3)							
15	X3	端子排/Terminal	Honeywell	2.5mm <sup>2</sup>	-----	4	YE60002503200	(2)							
16	S1	急停按钮/Emergency stop button	SCHNEIDER	XB2BS542C	400VAC	1	YE11254200000	(1)							
17		触点块/Contact block	SCHNEIDER	ZB2BE102C	1NC	1	YE00210203100	(1)(3)							
18	S2	停止按钮/Stop button	SCHNEIDER	XB2BA22C	400VAC	1	YE11220000000	(1)							
19	S3,H1	启动按钮(带灯)/Start button	SCHNEIDER	XB2BW33B1C	24VAC	1	YE11233100000	(1)							
20		触点块/Contact block	SCHNEIDER	ZB2BE101C	1NO	1	YE00210103100	(1)(3)							
21	S4,S5	安全开关/Safety switch	SCHMERSRC	AZ15-02ZYRK-1476	AZ-15	2	YE16147600100	(1)							
22	S4,S5	安全开关/Safety switch	SCHMERSRC	AZ16-02ZYRK-1476	AZ-16	2	YE16147600000	(1)(3)							
23	H3	蜂鸣器/Buzzer	TEND	EA-2	24VAC	1	YE84240200000	(1)(2)							
24	MS	料位开关/Material level sensor	SIPAI	SR-80	24VAC	1	YE15802400100	(1)(2)							
25	X10	金属接头/Metal joint	APEX	PLT-254-PM	4P	1	YE68025400000	(1)(2)							
机型版本: Ver.C															
注: (1)表示非电控箱内材料;(2)表示满料报警装置选配配件;(3)表示安全继电器选配配件。															
		制图		版号		E		标题		图号		比例		第 12 张	
		设计		核				电元件明细表一		SG-2336E		标准		共 21 张	
		校对		准				SHINI		SG-23E/30E/36E-CE-230V-E-12		机器电压		230V	
标记		更改前		更改后		日期		20170523		信易塑料机械股份有限公司 Shini Plastics Technologies, Inc.		机器频率		50Hz	
1		2		3		4		5		6		7		8	

1	2	3	4	5	6	7	8	
序号/NO.	符号/Symbol	名称/Name	制造商/Manufacturer	型号/Type	规格/Specification	数量/Number	物料编号/Material number	备注/Remark
26			APEX	PLT-254-RF	4P	1	YE68025400100	(1)(2)
27	M1	粉碎电机/Granulating motor	-----	7.5KW	230V 50Hz	1	-----	(1)
A								
B								
C								
D								
机型版本: Ver.C 注: (1)表示非电控制箱内材料;(2)表示满料报警装置选配配件;(3)表示安全继电器选配配件.								
			版号	E	标题		图号	比例
			核		SG-2336E		SG-23E/30E/36E-CE-230V-E-13	第 13 张
			准		电气元件明细表二		标准	共 21 张
			日期	20170523	SHINI		机器电压	230V
			日期		信易塑料机械股份有限公司		机器频率	50Hz
			更改后	更改人	日期	审核	1 2 3 4 5 6 7 8	

1	2	3	4	5	6	7	8
序号/NO.	符号/Symbol	名称/Name	制造商/Manufacturer	型号/Type	规格/Specification	数量/Number	物料编号/Material number
1	Q1	断路器/Circuit breaker	TECO	BM-100D/3P	80A	1	YE40308003000
2	K1	接触器/Contactor	SIEMENS	3RT5036-1AC20	24VAC	1	YE00503602600
3		辅助触点/Auxiliary contactor	SIEMENS	3RH1921-1EA11	1NO+1NC	1	YE00192101100
4	K4	接触器/Contactor	SIEMENS	3RT5036-1AC20	24VAC	1	YE00503602600
5		辅助触点/Auxiliary contactor	SIEMENS	3RH5921-1CA01	1NC	1	YE00592110100
6	K5	安全继电器/Safety relay	PILZ	PNQZx2.8P	24V AC/DC	1	YE04023000000
7	F1	热过载继电器/Overload relay	SIEMENS	3RU5136-4FB0	28-40A	1	YE01513600100
8	FU1	熔断器/Fuse	CHINT	RT18-32	2P	1	YE41032200000
9		熔断器芯/Fuse core	CHINT	10x38 500V 2A	2A	2	YE46002000100
10	FU2	熔断器/Fuse	YINDA	FS-10	-----	1	YE41001000000
11		玻璃保险管/Glass tube	-----	6x30	5A	1	YE46630500100
12	T	变压器/Transformer	BAIYUN	IN=230V/OUT= 24V	120VA	1	YE70023005500
13	X1	端子排/Terminal	Honeywell	10.0mm <sup>2</sup>	----	3	YE60001003200
14		端子排/Terminal	Honeywell	10.0mm <sup>2</sup> PE	----	1	YE60001003500
15		端子排/Terminal	Honeywell	6.0mm <sup>2</sup>	----	3	YE60000603200
16		端子排/Terminal	Honeywell	6.0mm <sup>2</sup> PE	----	1	YE60000603500
17	X2	端子排/Terminal	Honeywell	2.5mm <sup>2</sup>	----	4	YE60002503200
18		端子排/Terminal	Honeywell	2.5mm <sup>2</sup>	----	4	YE60002503200
19	X3	端子排/Terminal	Honeywell	2.5mm <sup>2</sup>	----	4	YE60002503200
20	S1	急停按钮/Emergency stop button	SCHNEIDER	XB2BS542C	400VAC	1	YE11254-200000
21		触点块/Contact block	SCHNEIDER	ZB2BE102C	1NC	1	YE00210203100
22	S2	停止按钮/Stop button	SCHNEIDER	XB2BA22C	400VAC	1	YE11222000000
23	S3,H1	启动按钮(带灯)/Start button	SCHNEIDER	XB2BW33B1C	24VAC	1	YE112333100000
24		触点块/Contact block	SCHNEIDER	ZB2BE101C	1NO	1	YE00210103100
25	S4,S5	安全开关/Safety switch	SCHMERSRC	AZ15-02ZVRK-14.76	AZ-15	2	YE1614.7600100
<b>机型版本:</b> Ver.C 注: (1)表示非电控箱内材料;(2)表示满料报警装置选配件;(3)表示安全继电器选配件。							
			版号	E	图号		
			制图		标题 SG-2348E/3048E		
			设计		电气元件明细表一		
			校对		SG-23E/30E/36E-CE-230V-E-14		
			日期	20170523	比例		
			更改人		标准 CE		
			更改后		机器电压		
			更改前		机器频率		
			日期		第 14 张		
			日期		共 21 张		
			日期		230V		
			日期		50Hz		




信易塑料机械股份有限公司  
Shini Plastics Technologies, Inc.



1	2		3	4	5	6	7	8
序号/NO.	符号/Symbol	名称/Name	制造商/Manufacturer	型号/Type	规格/Specification	数量/Number	物料编号/Material number	备注/Remark
1	Q1	断路器/Circuit breaker	TECO	BM-100D/3P	100A	1	YE40310003000	
2	K1 K2	接触器/Contactor	SIEMENS	3RT6028-1AC20	24VAC	2	YE00602802600	
3	K3	接触器/Contactor	SIEMENS	3RT6027-1AC20	24VAC	1	YE00602702600	A
4	K4	接触器/Contactor	SIEMENS	3RT5036-1AC20	24VAC	1	YE00503602600	(3)
5		辅助触点/Auxiliary contactor	SIEMENS	3RH5921-1CA01	1NC	1	YE0059210100	(3)
6	K5	安全继电器/Safety relay	PILZ	PNQZx2.8P	24V AC/DC	1	YE04023000000	(3)
7	K6	时间继电器/Timer relay	YUYUN	TH3A-NAB	24VAC	1	YE86602400300	
8	F1	热过载继电器/Overload relay	SIEMENS	3RU6126-4NB0	23-28A	1	YE01612620000	
9	FU1	熔断器/Fuse	CHNT	RT18-32	2P	1	YE41032200000	
10		熔断器芯/Fuse core	CHNT	10x38 500V 2A	2A	2	YE46002000100	
11	FU2	熔断器/Fuse	YINDA	FS-10	-----	1	YE41001000000	B
12		玻璃保险管/Glass tube	-----	6x30	5A	1	YE46630500100	
13	T	变压器/Transformer	BAIYUN	IN=230V/OUT=24V	120VA	1	YE70023005500	
14	X1	端子排/Terminal	Honeywell	16mm <sup>2</sup>	-----	3	YE60001603200	
15			Honeywell	16mm <sup>2</sup> PE	-----	1	YE60001603500	
16			Honeywell	6.0mm <sup>2</sup>	-----	6	YE60000603200	
17			Honeywell	6.0mm <sup>2</sup> PE	-----	1	YE60000603500	
18	X2	端子排/Terminal	Honeywell	2.5mm <sup>2</sup>	-----	4	YE60002503200	
19			Honeywell	2.5mm <sup>2</sup>	-----	4	YE60002503200	C
20	X3	端子排/Terminal	Honeywell	2.5mm <sup>2</sup>	-----	4	YE60002503200	(3)
21	S1	急停按钮/Emergency stop button	SCHNEIDER	XB2BS542C	400VAC	1	YE11254200000	(1)
22		触点块/Contact block	SCHNEIDER	ZB2BE102C	1NC	1	YE00210203100	(1)(3)
23	S2	停止按钮/Stop button	SCHNEIDER	XB2BA22C	400VAC	1	YE11222000000	(1)
24	S3.H1	启动按钮(带灯)/Start button	SCHNEIDER	XB2BW33B1C	24VAC	1	YE11233100000	(1)
25		触点块/Contact block	SCHNEIDER	ZB2BE101C	1NO	1	YE00210103100	(1)(3)
机型版本: Ver.C								
注: (1)表示非电控箱内材料;(2)表示满料报警装置选配件;(3)表示安全继电器选配件。								
			制图	版号	E	图号		D
			设计	核		标题		比例
			校对	准		SG-3060E		标准
			日期	日期	20170523	SG-23E/30E/36E-CE-230V-E-16		CE
更改前			更改人	更改后		SHINI 信易塑料机械股份有限公司 Shini Plastics Technologies, Inc.		机器电压
更改后			日期	日期		SHINI		机器频率
标记			更改后	更改前		第 16 张		共 21 张
1			2	3	4	5	6	7
1			2	3	4	5	6	8



1	2	3	4	5	6	7	8	
序号/NO.	符号/Symbol	名称/Name	制造商/Manufacturer	型号/Type	规格/Specification	数量/Number	物料编号/Material number	备注/Remark
26	S4,S5	安全开关/Safety switch	SCHMERSRC	AZ15-02ZVRK-1476	AZ-15	2	YE16147600100	(1)
27	S4,S5	安全开关/Safety switch	SCHMERSRC	AZ16-02ZVRK-1476	AZ-16	2	YE16147600000	(1)(3)
28	H3	蜂鸣器/Buzzer	TEND	EA-2	24VAC	1	YE84240200000	(1)(2)
29	MS	料位开关/Material level sensor	SIPAI	SR-80	24VAC	1	YE15802400100	(1)(2)
30	X10	金属接头/Metal joint	APEX	PLT-254-PM	4P	1	YE68025400000	(1)(2)
31			APEX	PLT-254-RF	4P	1	YE68025400100	(1)(2)
32	M1	粉碎电机/Granulating motor	-----	15kW	230V 50Hz	1	-----	(1)
A								
B								
C								
D								
机型版本: Ver.C 注: (1)表示非电控箱内材料;(2)表示满料报警装置选配件;(3)表示安全继电器选配件。								
标题			版号		图号		比例	
SG-3060E			E		SG-3060E		第 17 张	
电气元件明细表二			核准		SG-23E/30E/36E-CE-230V-E-17		共 21 张	
			日期		信易塑料机械股份有限公司 Shini Plastics Technologies, Inc.		230V	
20170523			日期		SHINI		50Hz	
更改前			更改后		更改日期		更改频率	
1			2		3		4	
5			6		7		8	

1	2		3	4	5	6	7	8
序号/NO.	符号/Symbol	名称/Name	制造商/Manufacturer	型号/Type	规格/Specification	数量/Number	物料编号/Material number	备注/Remark
1	Q1	门联锁断路器/Breaker interlock	ABB	A1A125TMF125/12503PFF	125A	1	YE41161400000	
2	K1 K2	接触器/Contactor	SIEMENS	3RT6028-1AC20	24VAC	2	YE00602802600	
3	K3	接触器/Contactor	SIEMENS	3RT6027-1AC20	24VAC	1	YE00602702600	A
4	K4	接触器/Contactor	SIEMENS	3RT5044-1AC20	24VAC	1	YE00504402600	(3)
5	K5	辅助触点/Auxiliary contactor	SIEMENS	3RH5921-1CA01	1NC	1	YE00592110100	(3)
6	K5	安全继电器/Safety relay	PILZ	PNQZx2.8P	24V AC/DC	1	YE04023000000	(3)
7	K6	时间继电器/Timer relay	YUYUN	TH3A-NAB	24VAC	1	YE86602400300	
8	F1	热过载继电器/Overload relay	SIEMENS	3RU6126-4PB0	30-36A	1	YE01612630000	
9	FU1	熔断器/Fuse	CHNT	RT18-32	2P	1	YE41032200000	
10		熔断器芯/Fuse core	CHNT	10x38 500V 2A	2A	2	YE46002000100	
11	FU2	熔断器/Fuse	YINDA	FS-10	-----	1	YE41001000000	B
12		玻璃保险管/Glass tube	-----	6x30	5A	1	YE46630500100	
13	T	变压器/Transformer	BAIYUN	IN=230V/OUT=24V	120VA	1	YE70023005500	
14	X1	端子排/Terminal	Honeywell	16mm <sup>2</sup> PE	-----	1	YE60001603500	
15			Honeywell	10.0mm <sup>2</sup>	-----	6	YE60001003200	
16			Honeywell	10.0mm <sup>2</sup> PE	-----	1	YE60001003500	
17	X2	端子排/Terminal	Honeywell	2.5mm <sup>2</sup>	-----	4	YE60002503200	
18			Honeywell	2.5mm <sup>2</sup>	-----	4	YE60002503200	(3)
19	X3	端子排/Terminal	Honeywell	2.5mm <sup>2</sup>	-----	4	YE60002503200	(2)
20	S1	急停按钮/Emergency stop button	SCHNEIDER	XB2BS542C	400VAC	1	YE11254200000	(1)
21		触点块/Contact block	SCHNEIDER	ZB2BE102C	1NC	1	YE00210203100	(1)(3)
22	S2	停止按钮/Stop button	SCHNEIDER	XB2BA22C	400VAC	1	YE11222000000	(1)
23	S3,H1	启动按钮(带灯)/Start button	SCHNEIDER	XB2BW33B1C	24VAC	1	YE11233100000	(1)
24		触点块/Contact block	SCHNEIDER	ZB2BE101C	1NO	1	YE00210103100	(1)(3)
25	S4,S5	安全开关/Safety switch	SCHMERSRC	AZ15-02ZVRK-14.76	AZ-15	2	YE16147600100	(1)
<b>机型版本:</b> Ver.B <b>注:</b> (1)表示非电控箱内材料;(2)表示满料报警装置选配件;(3)表示安全继电器选配件。								
			制图	版号	标题	图号	比例	第 18 张
			设计	E	SG-3650E	SG-23E/30E/36E-CE-230V-E-18	标准	共 21 张
			校对	核 准	电气元件明细表一		CE	
			日期	日期	20170523		机器电压	230V
更改前			更改后	更改人	日期		机器频率	50Hz
1			3		5		7	
2			4		6		8	



信易塑料机械股份有限公司  
Shini Plastics Technologies, Inc.


1	2		3	4	5	6	7	8
序号/NO.	符号/Symbol	名称/Name	制造商/Manufacturer	型号/Type	规格/Specification	数量/Number	物料编号/Material number	备注/Remark
26	S4_S5	安全开关/Safety switch	SCHMERSRC	AZ16-02ZVRK-1476	AZ-16	2	YE16147600000	(1)(3)
27	H3	蜂鸣器/Buzzer	TEND	EA-2	24VAC	1	YE84240200000	(1)(2)
28	MS	料位开关/Material level sensor	SIPAI	SR-80	24VAC	1	YE15802400100	(1)(2)
29	X10	金属接头/Metal joint	APEX	PLT-254-PM	4P	1	YE68025400000	(1)(2)
30			APEX	PLT-254-RF	4P	1	YE68025400100	(1)(2)
31	M1	粉碎电机/Granulating motor	-----	18.5kW	230V 50Hz	1	-----	(1)
A								
B								
C								
D								
机型版本: Ver.B 注: (1)表示非电控箱内材料;(2)表示满料报警装置选配配件;(3)表示安全继电器选配配件.								
			制图	版号	标题	图号	比例	第 19 张
			设计	E	SG-3650E	SG-23E/30E/36E-CE-230V-E-19	标准	共 21 张
			校对	核准	电气元件明细表二		机器电压	230V
			审核	日期			机器频率	50Hz
标记	更改前	更改后	更改人	日期	20170523			
1	2		3	4	5	6	7	8



信易塑料机械股份有限公司  
Shini Plastics Technologies, Inc.

1	2		3	4	5	6	7	8
序号/NO.	符号/Symbol	名称/Name	制造商/Manufacturer	型号/Type	规格/Specification	数量/Number	物料编号/Material number	备注/Remark
1	Q1	门联锁断路器/Breaker interlock	ABB	A2B250TMF200/20003PFF	200A	1	YE41252200000	
2	K1 K2	接触器/Contactor	SIEMENS	3RT5044-1AC20	24VAC	2	YE00504402600	
3	K3	接触器/Contactor	SIEMENS	3RT5036-1AC20	24VAC	1	YE00503602600	A
4	K4	接触器/Contactor	SIEMENS	3RT5054-1AP36	24VAC	1	YE00505400900	(3)
5		辅助触点/Auxiliary contactor	SIEMENS	3RH5921-1CA10	1NO	2	YE00592110000	
6		辅助触点/Auxiliary contactor	SIEMENS	3RH5921-1CA01	1NC	2	YE00592110100	
7		辅助触点/Auxiliary contactor	SIEMENS	3RH5921-1CA01	1NC	1	YE00592110100	(3)
8	K5	安全继电器/Safety relay	PILZ	PN0Zx2.8P	24V AC/DC	1	YE04023000000	(3)
9	K6	时间继电器/Timer relay	YUYUN	TH3A-NAB	24VAC	1	YE86602400300	
10	F1	热过载继电器/Overload relay	SIEMENS	3RU5146-4JB0	45-63A	1	YE01514640000	
11	FU1	熔断器/Fuse	CHNT	RT18-32	2P	1	YE41032200000	B
12		熔断器芯/Fuse core	CHNT	10x38 500V 2A	2A	2	YE46002000100	
13	FU2	熔断器/Fuse	YINDA	FS-10	-----	1	YE41001000000	
14		玻璃保险管/Glass tube	-----	6x30	5A	1	YE46630500100	
15	X1	端子排/Terminal	Honeywell	35mm <sup>2</sup> PE	-----	1	YE60003503500	
16			Honeywell	16mm <sup>2</sup>	-----	6	YE60001603200	
17			Honeywell	16mm <sup>2</sup> PE	-----	1	YE60001603500	
18	X2	端子排/Terminal	Honeywell	2.5mm <sup>2</sup>	-----	4	YE60002503200	
19			Honeywell	2.5mm <sup>2</sup>	-----	4	YE60002503200	C
20	X3	端子排/Terminal	Honeywell	2.5mm <sup>2</sup>	-----	4	YE60002503200	(3)
21	S1	急停按钮/Emergency stop button	SCHNEIDER	XB2BS542C	400VAC	1	YE11254200000	(1)
22		触点块/Contact block	SCHNEIDER	ZB2BE102C	1NC	1	YE00210203100	(1)(3)
23	S2	停止按钮/Stop button	SCHNEIDER	XB2BA22C	400VAC	1	YE11222000000	(1)
24	S3,H1	启动按钮(带灯)/Start button	SCHNEIDER	XB2BW33B1C	24VAC	1	YE11233100000	(1)
25		触点块/Contact block	SCHNEIDER	ZB2BE101C	1NO	1	YE00210103100	(1)(3)
机型版本: Ver.B 注: (1)表示非电控箱内材料;(2)表示满料报警装置选配件;(3)表示安全继电器选配件。								
			制图	版号 E	标题 SG-3675E	图号		D
			设计	核 准	电气元件明细表一		比例	第 20 张
			校对	日期 20170523	SG-23E/30E/36E-CE-230V-E-20		标准 CE	共 21 张
更改前			更改人	日期	信易塑料机械股份有限公司 Shini Plastics Technologies, Inc.		机器电压	230V
更改后			更改日期		SHINI		机器频率	50Hz
1	2		3	4	5	6	7	8

1	2	3	4	5	6	7	8	
序号/NO	符号/Symbol	名称/Name	制造商/Manufacturer	型号/Type	规格/Specification	数量/Number	物料编号/Material number	
							备注/Remark	
26	T	变压器/Transformer	BAILYUN	IN=230V/OUT=24V	230VA	1	YE70023005700	
27	S4,S5	安全开关/Safety switch	SCHMERSRC	AZ15-02ZVRK-14.76	AZ-15	2	YE1614.7600100	(1)
28	S4,S5	安全开关/Safety switch	SCHMERSRC	AZ16-02ZVRK-14.76	AZ-16	2	YE1614.7600000	(1)(3)
29	H3	蜂鸣器/Buzzer	TEND	EA-2	24VAC	1	YE8424.0200000	(1)(2)
30	MS	相位开关/Phase level sensor	SIPAI	SR-80	24VAC	1	YE158024.00100	(1)(2)
31	X10	金属接头/Metal joint	APEX	PLT-254-PM	4P	1	YE680254.00000	(1)(2)
32	M1	变频器/Granulating motor	APEX	PLT-254-RF	4P	1	YE680254.00100	(1)(2)
33	M1	变频器/Granulating motor	-----	30kW	230V 50Hz	1	-----	(1)

机型版本: Ver.B	注: (1)表示非电控箱内材料;(2)表示满料报警装置选配配件;(3)表示安全继电器选配配件。	图号	比例	第 21 张
		标题	标准	共 21 张
		SG-3675E	CE	
		电气元件明细表二	机器电压	230V
		SG-23E/30E/36E-CE-230V-E-21	机器频率	50Hz
				
		信易塑料机械股份有限公司		
		Shini Plastics Technologies, Inc.		
		版号 E		
		核 准		
		日期		
		20170523		