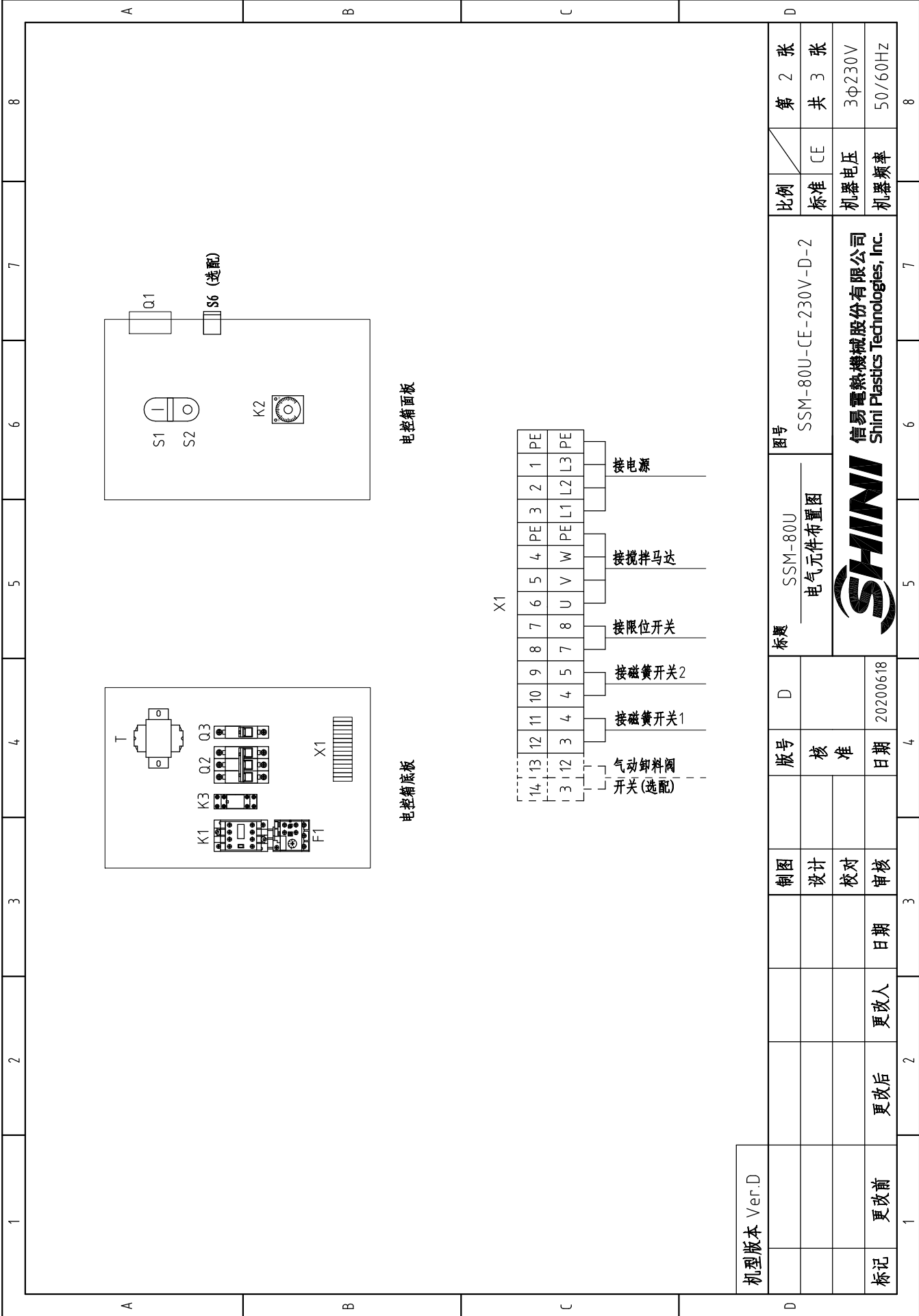


机型版本 Ver.D

制图	版号	制图	标题	图号	比例	第 1 张
设计	核 准	设计	SSM-80U 电路图	SSM-80U-CE-230V-D-1	标准	共 3 张
校对	日期	校对			机器电压	3φ230V
审核	日期	审核			机器频率	50/60Hz
更改前	更改人	更改后				
更改后	更改日期	更改人				
日期	日期	日期				
20200618	20200618	20200618				



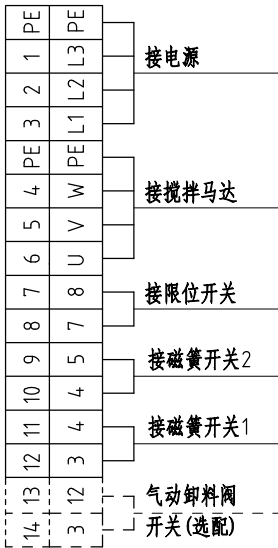
信易电热机械股份有限公司
Shini Plastics Technologies, Inc.



电控箱面板

电控箱底板

X1



机型版本 Ver.D

制图	版号	标题	图号	比例	第 2 张
	设计	SSM-80U 电气元件布置图	SSM-80U-CE-230V-D-2	标准	共 3 张
校对	核 准			机器电压	3φ230V
审核	日期	20200618		机器频率	50/60Hz
标记	更改前	更改后	更改人	日期	1 2 3 4 5 6 7 8

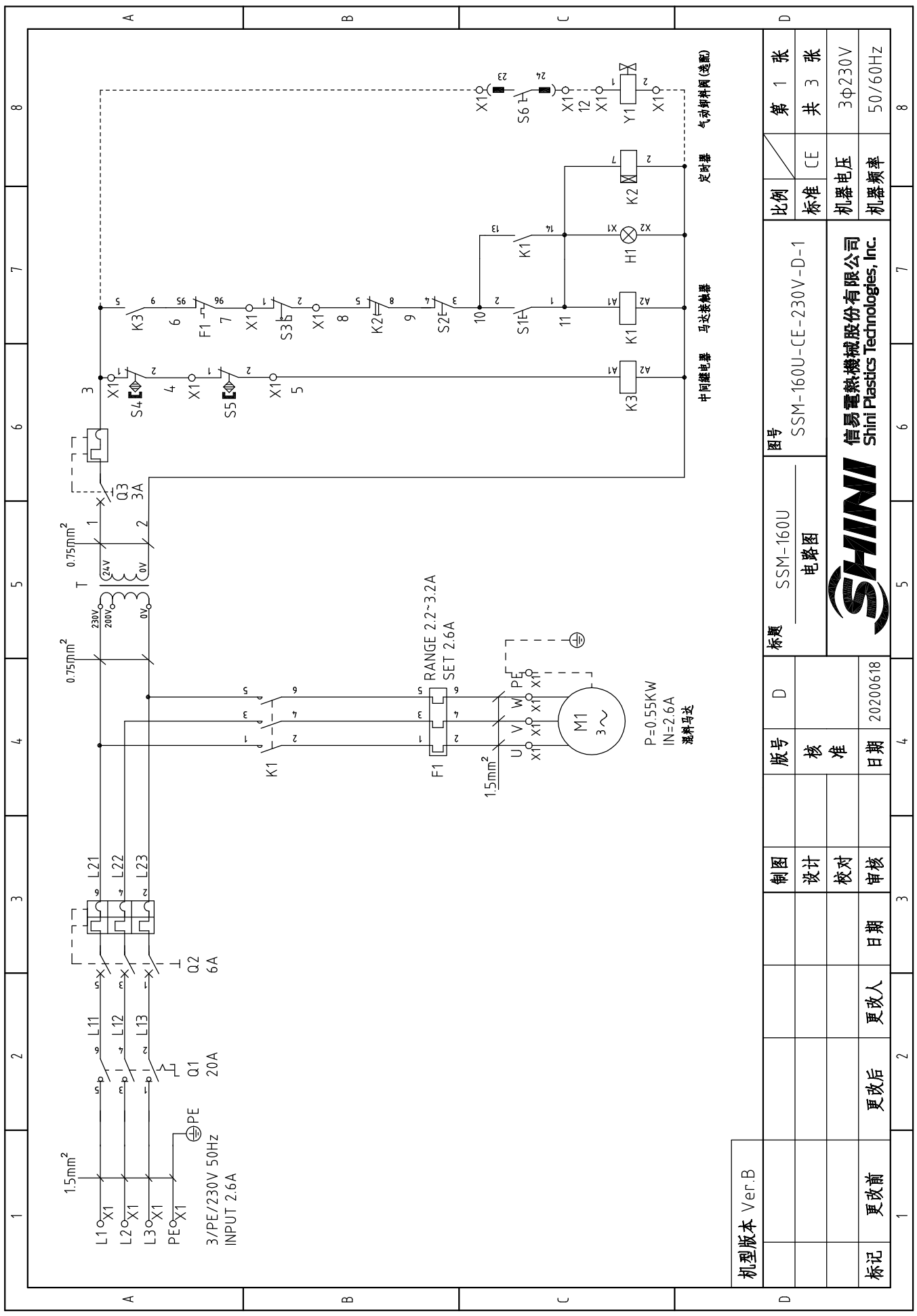


1	2		3	4	5	6	7	8
序号/NO	符号/Symbol	名称/Name	制造商/Manufacturer	型号/Type	规格/Specification	数量/Number	物料编号/Material number	备注/Remark
1	Q1	主电源开关/Main Switch	EATON	TO-2-1/EA/SVB	20A	1	YE10021160000	
2	Q2	断路器/Circuit breaker	TECO	BM-63C/3006S	6A	1	YE40300603000	
3	Q3	断路器/Circuit breaker	TECO	BM-63C/1003S	3A	1	YE40100203000	
4	K1	接触器/Contactor	SIEMENS	3RT6016-1AB01	24VAC	1	YE00601602500	
5	K2	时间继电器/Timer	YUYUN	TS48S-AB	24VAC	1	YE03482400000	
6	K3	中间继电器/Relay	Honeywell	GR-2C-24V	24VAC	1	YE03022400300	
7	T	变压器/Transformer	JIUXIN	IN=230V/200V OUT=24VAC	80VA	1	YE70023005200	
8	F1	热过载继电器/Overload relay	SIEMENS	3RU6116-1DB0	2.2-3.2A	1	YE01160220000	
9	X1	端子排/Terminal	Honeywell	SK2.5	2.5mm ²	12	YE61250040000	
10			Honeywell	GK2.5PE	2.5mm ² PE	2	YE61253500000	
11			Honeywell	SK2.5	2.5mm ²	2	YE61250040000	(2)
12	S1 S2	控制开关/Control switch	DONGSHENG	APBB-22N(指示灯24VAC)	600V 10A	1	YE11222400000	
13	S3	限位开关/Limit switch	OMRON	D4MC-5000	250V 10A	1	YE14450000000	(1)
14	S4 S5	磁簧开关/Magnistor	SONON	BL12-30BLA 40MM	24VAC	2	YE15123000100	(1)
15	S6	选择开关/Selector Switches	ABB	C2SS2-10B-10	300V 5A	1	YE12210100000	(2)
16	M1	马达/Motor	----	0.55KW	230V 50/60Hz	1	----	(1)
17	Y1	气动卸料阀/Pneumatic closing valve	----	----	24V 50/60Hz	1	----	(2)
C								
D								
机型版本 Ver.D			标题 SSM-80U 电气元件明细表1		图号 SSM-80U-CE-230V-D-3		比例 第 3 张	
			制图		版号 D		标准 CE	
			设计		核 准		共 3 张	
			校对		日期 20200618		机器电压 3φ230V	
标记 更改前			更改后		更改人		机器频率 50/60Hz	
1			3		5		8	

注: (1)表示非电控箱安装; (2)表示选配气动卸料阀。



信易电热机械股份有限公司
Shini Plastics Technologies, Inc.

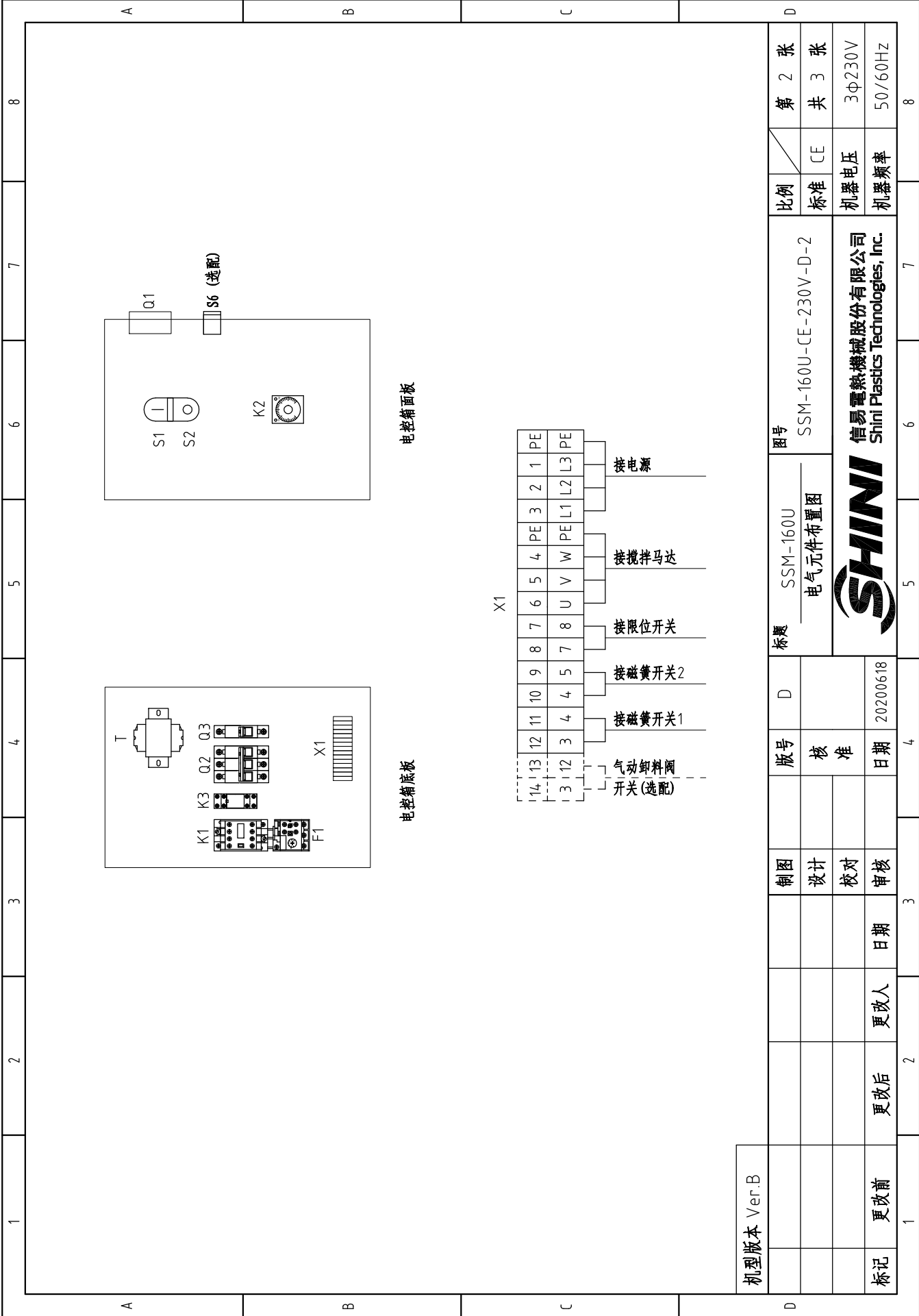


机型版本	Ver.B
制图	
设计	
校对	
审核	
更改前	
更改后	
更改人	
日期	
标记	

版号	D
核 准	
日期	20200618
制图	
设计	
校对	
审核	
更改前	
更改后	
更改人	
日期	
标记	

标题	SSM-160U 电路图
图号	SSM-160U-CE-230V-D-1
比例	CE
标准	CE
机器电压	3φ230V
机器频率	50/60Hz
张数	第 1 张
共 张	共 3 张

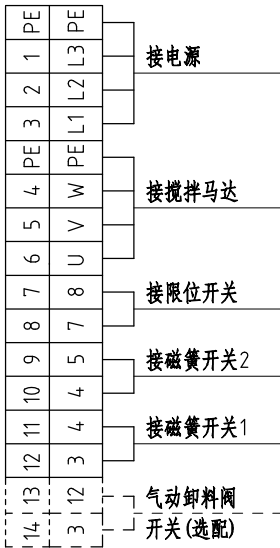




电控箱面板

电控箱底板

X1



机型版本 Ver.B

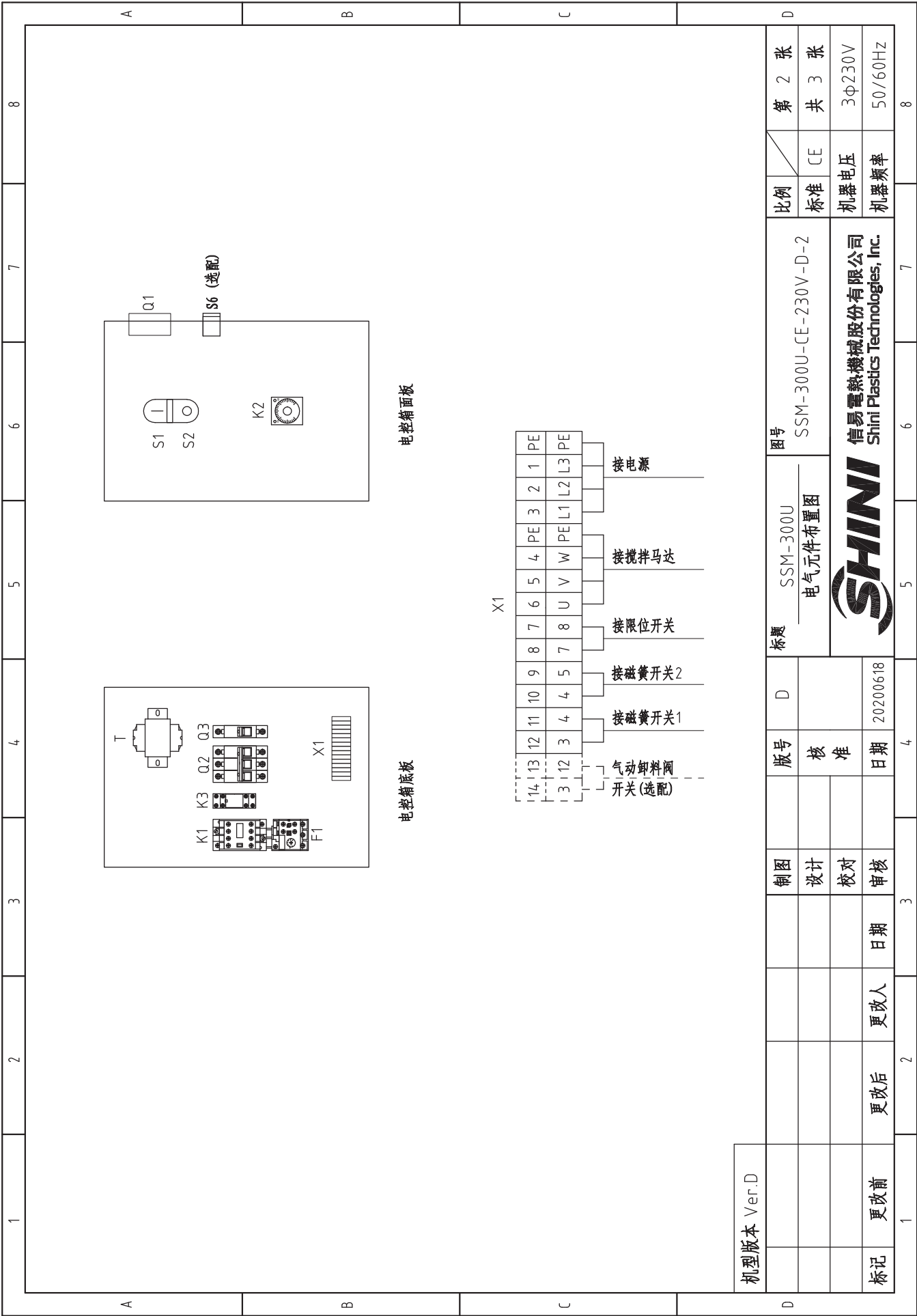
制图	版号	标题	图号	比例	第 2 张
	设计	SSM-160U	SSM-160U-CE-230V-D-2	标准	共 3 张
校对	审核	日期	日期	机器电压	3φ230V
				机器频率	50/60Hz
标记	更改前	更改后	更改人	日期	1



1	2		3	4	5	6	7	8
序号/NO	符号/Symbol	名称/Name	制造商/Manufacturer	型号/Type	规格/Specification	数量/Number	物料编号/Material number	备注/Remark
1	Q1	主电源开关/Main Switch	EATON	T0-2-1/EA/SVB	20A	1	YE10021160000	
2	Q2	断路器/Circuit breaker	TECO	BM-63C/3006S	6A	1	YE40300603000	
3	Q3	断路器/Circuit breaker	TECO	BM-63C/1003S	3A	1	YE40100203000	
4	K1	接触器/Contactor	SIEMENS	3RT16016-1AB01	24VAC	1	YE00601602500	
5	K2	时间继电器/Timer	YUYUN	TS48S-AB	24VAC	1	YE03482400000	
6	K3	中间继电器/Relay	Honeywell	GR-2C-24V	24VAC	1	YE03022400300	
7	T	变压器/Transformer	BAIYUN	IN=230V/200V OUT=24VAC	80VA	1	YE70023005200	
8	F1	热过载继电器/Overload relay	SIEMENS	3RU6116-1DB0	2.2-3.2A	1	YE01160220000	
9	X1	端子排/Terminal	Honeywell	SK2.5	2.5mm ²	12	YE61250040000	
10			Honeywell	GK2.5PE	2.5mm ² PE	2	YE61253500000	
11			Honeywell	SK2.5	2.5mm ²	2	YE61250040000	(2)
12	S1 S2	控制开关/Control switch	DONGS HENG	APBB-22NI(指示灯24VAC)	600V 10A	1	YE11222400000	
13	S3	限位开关/Limit switch	OMRON	D4MC-5000	250V 10A	1	YE14450000000	(1)
14	S4 S5	磁簧开关/Magnistor	SONON	BL12-30BLA 40MM	24VAC	2	YE15123000100	(1)
15	S6	选择开关/Selector Switches	ABB	C2SS2-10B-10	300V 5A	1	YE12210100000	(2)
16	M1	马达/Motor	----	0.55KW	230V 50/60Hz	1	----	(1)
17	Y1	气动卸料阀/Pneumatic closing valve	----	----	24V 50/60Hz	1	----	(2)
C								
D								
机型版本 Ver.B			标题		图号		比例	
注: (1)表示非电控箱安装; (2)表示选配气动卸料阀。			SSM-160U		SSM-160U-CE-230V-D-3		第 3 张	
			电气元件明细表1				共 3 张	
			版号		核 准		CE	
			日期		20200618		机器电压	
标记			更改后		更改人		机器频率	
1			2		3		4	
5			6		7		8	



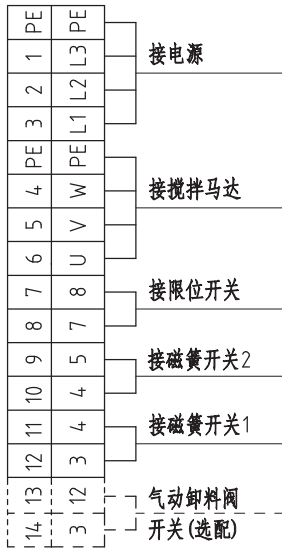
信易电热机械股份有限公司
Shini Plastics Technologies, Inc.



电控箱面板

电控箱底板

X1



机型版本 Ver.D

制图	版号	标题	图号	比例	第 2 张
	设计	SSM-300U 电气元件布置图	SSM-300U-CE-230V-D-2	标准	共 3 张
校对	核 准			机器电压	3φ230V
审核	日期	20200618		机器频率	50/60Hz
标记	更改前	更改后	更改人	日期	1
	2	3	4	5	6
	7	8	9	10	11
	12	13	14	15	16

SHINI
 信易电热机械股份有限公司
 Shini Plastics Technologies, Inc.

1		2		3		4		5		6		7		8	
序号/NO	符号/Symbol	名称/Name	制造商/Manufacturer	型号/Type	规格/Specification	数量/Number	物料编号/Material number	数量/Number	物料编号/Material number	数量/Number	物料编号/Material number	数量/Number	物料编号/Material number	数量/Number	备注/Remark
1	Q1	主电源开关/Main Switch	EATON	TO-2-1/EA/SVB	20A	1	YE10021160000	1	YE10021160000						
2	Q2	断路器/Circuit breaker	TECO	BM-63C/3010S	10A	1	YE40301003000	1	YE40301003000						
3	Q3	断路器/Circuit breaker	TECO	BM-63C/1003S	3A	1	YE40100203000	1	YE40100203000						
4	K1	接触器/Contactor	SIEMENS	3RT6016-1AB01	24VAC	1	YE00601602500	1	YE00601602500						
5	K2	时间继电器/Timer	YUYUN	TS48S-AB	24VAC	1	YE03482400000	1	YE03482400000						
6	K3	中间继电器/Relay	Honeywell	GR-2C-24V	24VAC	1	YE03022400300	1	YE03022400300						
7	T	变压器/Transformer	JIUXIN	IN=230V/200V OUT=24VAC	80VA	1	YE70023005200	1	YE70023005200						
8	F1	热过载继电器/Overload relay	SIEMENS	3RU6116-1FB0	3.5-5A	1	YE01160350000	1	YE01160350000						
9	X1	端子排/Terminal	Honeywell	SK2.5	2.5mm ²	12	YE61250040000	12	YE61250040000						
10			Honeywell	GK2.5PE	2.5mm ² PE	2	YE61253500000	2	YE61253500000						
11			Honeywell	SK2.5	2.5mm ²	2	YE61250040000	2	YE61250040000						(2)
12	S1 S2	控制开关/Control switch	DONGSHENG	APBB-22N(指示灯24VAC)	600V 10A	1	YE11222400000	1	YE11222400000						
13	S3	限位开关/Limit switch	OMRON	D4MC-5000	250V 10A	1	YE14450000000	1	YE14450000000						(1)
14	S4 S5	磁簧开关/Magnistor	SONON	BL12-30BLA 40MM	24VAC	2	YE15123000100	2	YE15123000100						(1)
15	S6	选择开关/Selector Switches	ABB	C2SS2-10B-10	300V 5A	1	YE12210100000	1	YE12210100000						(2)
16	M1	马达/Motor	----	1.1KW	230V 50/60Hz	1	----	1	----						(1)
17	Y1	气动卸料阀/Pneumatic closing valve	----	----	24V 50/60Hz	1	----	1	----						(2)
C															
D															
机型号版本 Ver.D 注: (1)表示非电控制箱安装; (2)表示选配气动卸料阀。															
制图				版号		标题		图号		比例		第 3 张		8	
设计				核 准		SSM-300U 电气元件明细表1		SSM-300U-CE-230V-D-3		标准		共 3 张			
校对				日期		SHINI		信易电热机械股份有限公司 Shini Plastics Technologies, Inc.		机器电压		3φ230V			
审核				日期		20200618				机器频率		50/60Hz			
更改前				更改后		更改人		更改日期		更改日期		更改日期		更改日期	
1				2		3		4		5		6		7	