

注：当没有选配料位开关时，4号线和5号线直接短接。

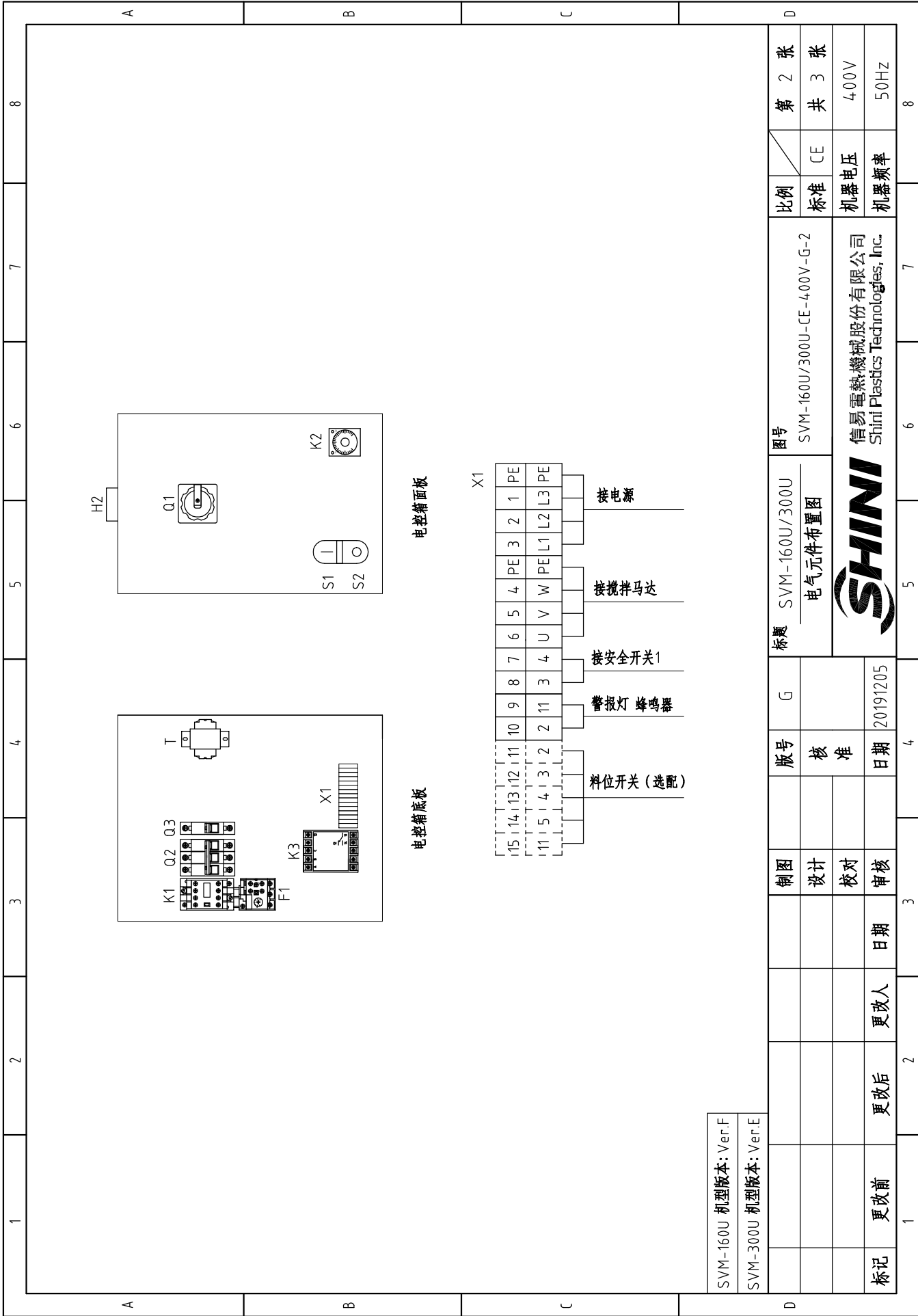
SVM-160U 机型版本: Ver.F

SVM-300U 机型版本: Ver.E

标题	SVM-160U/300U 电路图	图号	SVM-160U/300U-CE-400V-G-1	比例	标准	第 1 张
制图	设计	版号	G	标准	CE	共 3 张
校核	校对	日期	20191205	机器电压	400V	
更改后	更改人	日期		机器频率	50Hz	
更改前						



信易电热机械股份有限公司
Shini Plastics Technologies, Inc.




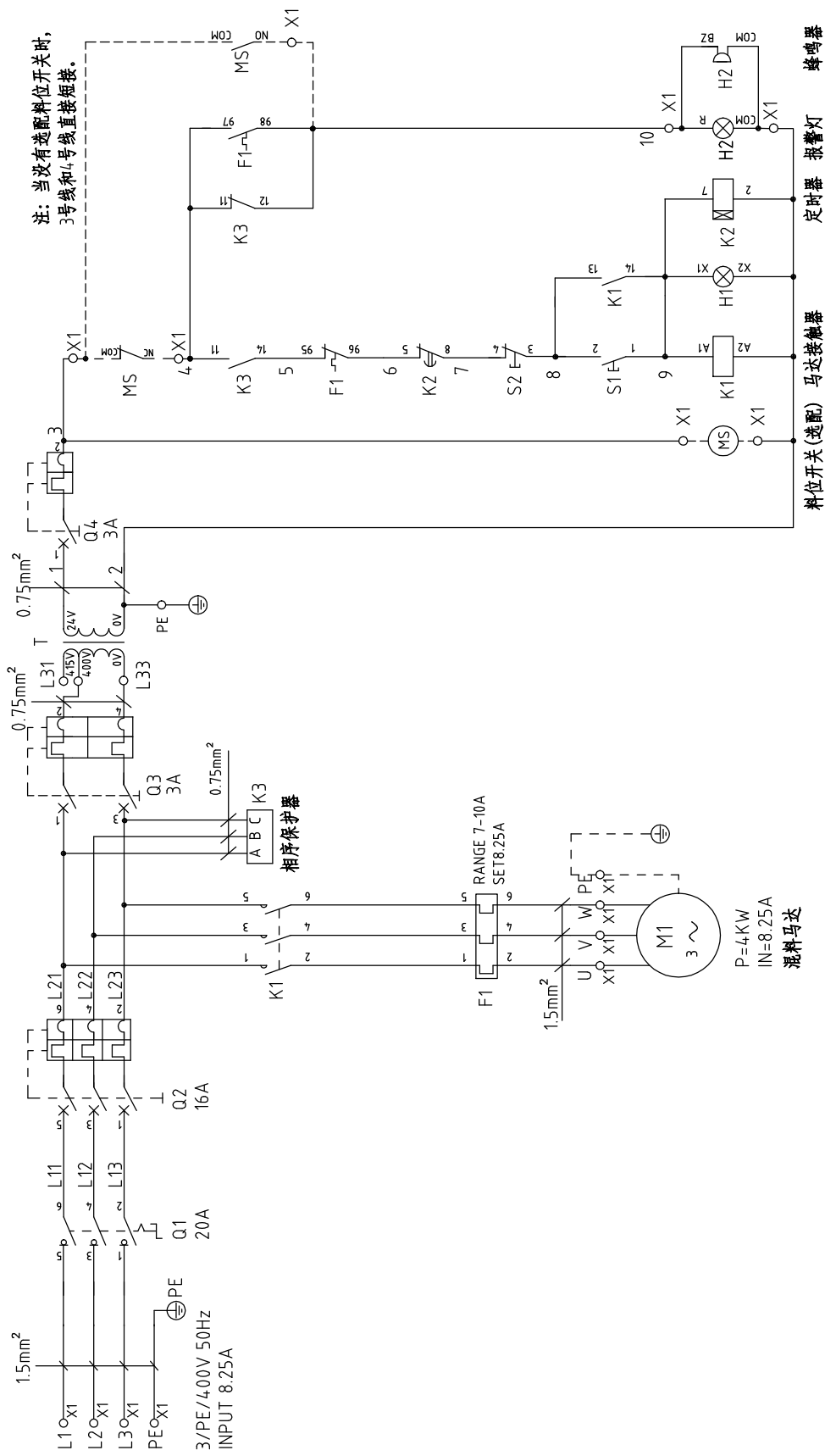
SVM-160U 机型版本: Ver.F
 SVM-300U 机型版本: Ver.E

制图	G	标题	SVM-160U/300U 电元件布置图	图号	SVM-160U/300U-CE-400V-G-2	比例	第 2 张
设计	核 准	版号				标准	共 3 张
校对	日期	日期				机器电压	400V
更改前	更改后	更改人	日期	20191205		机器频率	50Hz
标记							



信易电热机械股份有限公司
 Shini Plastics Technologies, Inc.

1	2	3	4	5	6	7	8	
序号/NO.	符号/Symbol	名称/Name	制造商/Manufacturer	型号/Type	规格/Specification	数量/Number	物料编号/Material number	备注/Remark
1	Q1	主电源开关/Main Switch	EATON	T0-2-1/EA/SVB	20A	1	YE10021160000	
2	Q2	断路器/Circuit breaker	TECO	BM-63C /3010	10A	1	YE40301003000	
3	Q3	断路器/Circuit breaker	TECO	BM-63C/1003	3A	1	YE40100203000	
4	K1	接触器/Contactor	SIEMENS	3RT6016-1AB01	24VAC	1	YE00601602500	
5	K2	时间继电器/Timer	YUYUN	TM48S-AB	24VAC	1	YE03482400000	
6	K3	相序保护器/Phase relay	CHAOSHI	ABJ-10W	400V	1	YE03103800000	
7	T	变压器/Transformer	JIUXIN	IN=400/415V OUT=24VAC	80VA	1	YE70040006500	
8	H2	警报灯/Alarm light	SHINI	三色警报灯(红黄绿色+蜂鸣器)	24VDC/VAC	1	BL90000011520	
9	F1	热过载继电器/Overload relay	SIEMENS	3RU6116-1DB0	2.2-3.2A	1	YE01160220000	
10	X1	端子排/Terminal	HONEYWELL	SK2.5	2.5mm ²	12	YE60002503200	
11			HONEYWELL	SK2.5	2.5mm ²	5	YE60002503200	(2)
12			HONEYWELL	GK2.5PE	2.5mm ² PE	2	YE60002503400	
13	S1 S2	控制开关/Control switch	DONGSHENG	APBB-22N(指示灯24VAC)	600V 10A	1	YE11222400000	
14	S3	安全开关/Safety switch	SCHMERSRC	AZ15ZVRK-14.76-1+B3	230VAC	1	YE16152600100	(1)
15	M1	马达/Motor	WEG	1.1KW	400 50/60Hz	1	----	(1)
16	MS	料位开关/Feed position motor	SIPAI	SR-80	24VAC	1	YE15802400100	(1)(2)
SVM-160U 机型版本: Ver.F SVM-300U 机型版本: Ver.E 孪△(1)表示非电控箱内材料(2)表示选配料位开关								
SVM-160U 机型版本: Ver.F			SVM-300U 机型版本: Ver.E			图号 SVM-160U/300U-CE-4.00V-G-3		第 3 张
标题 SVM-160U/300U 电气元件明细表			版号 G		比例 标准			共 3 张
制图 设计			核准 日期					机器电压 400V
更改前			更改后		信易电热机械股份有限公司 Shini Plastics Technologies, Inc.			机器频率 50Hz
日期			日期		20191205			8



注: 当没有选配料位开关时, 3号线和4号线直接短接。

机型版本: Ver.D

制图	版号	G	日期	20191205
	设计	核准		
标记	更改前	更改后	更改人	日期
	更改前	更改后	更改人	日期

标题 SVM-1000U 电路图

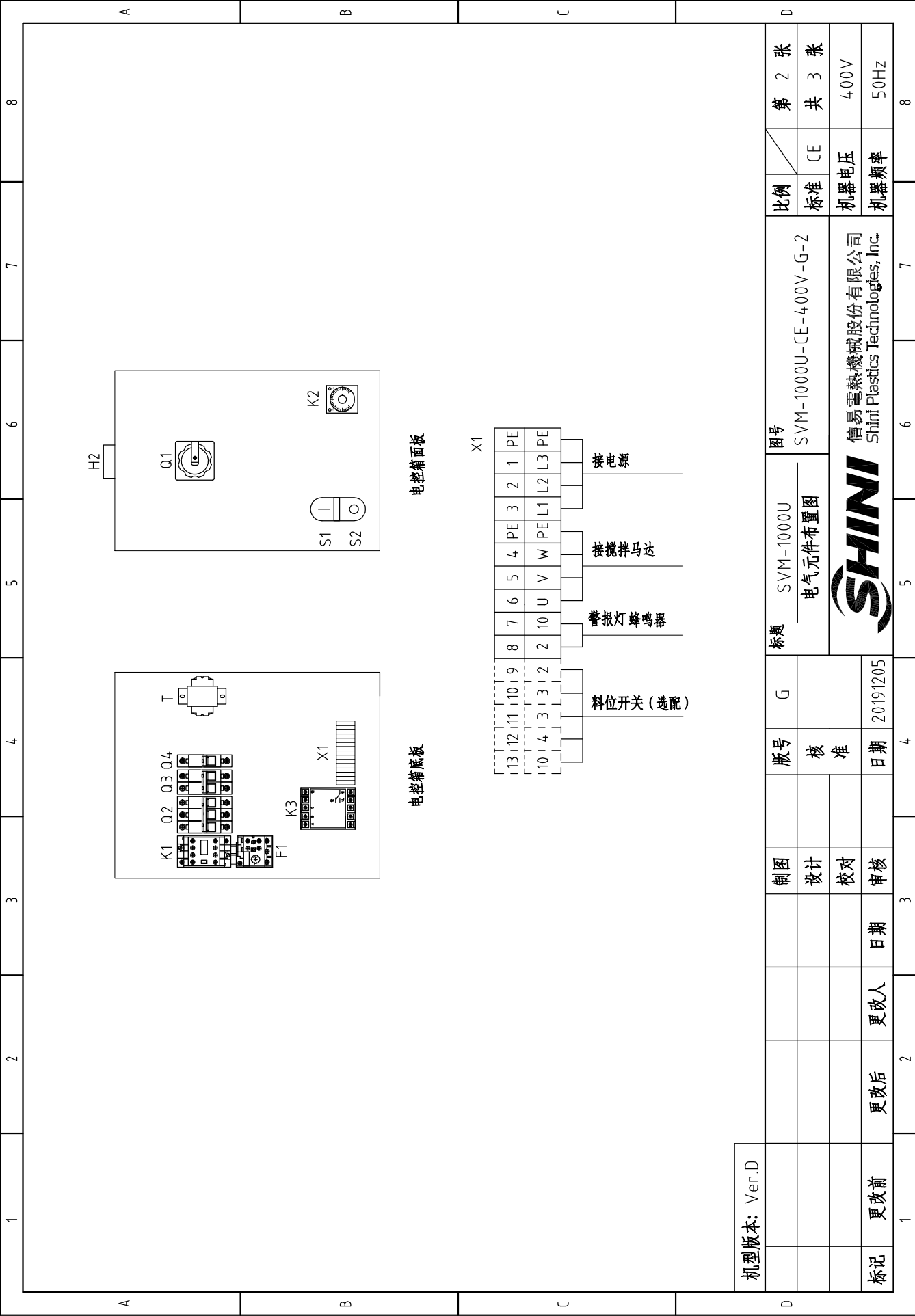
图号 SVM-1000U-CE-400V-G-1



信易电热机械股份有限公司
Shini Plastics Technologies, Inc.

比例	第 1 张
标准	共 3 张
机器电压	400V
机器频率	50Hz

料位开关(选配) 马达接触器 定时器 报警器 蜂鸣器



机型版本: Ver.D

							标题	SVM-1000U 电气元件布置图	图号	SVM-1000U-CE-400V-G-2	比例	第 2 张
			制图			版本	G	核准			标准	共 3 张
			设计			日期	2019/12/05	审核			机器电压	400V
标记	更改前	更改后	更改人	日期							机器频率	50Hz



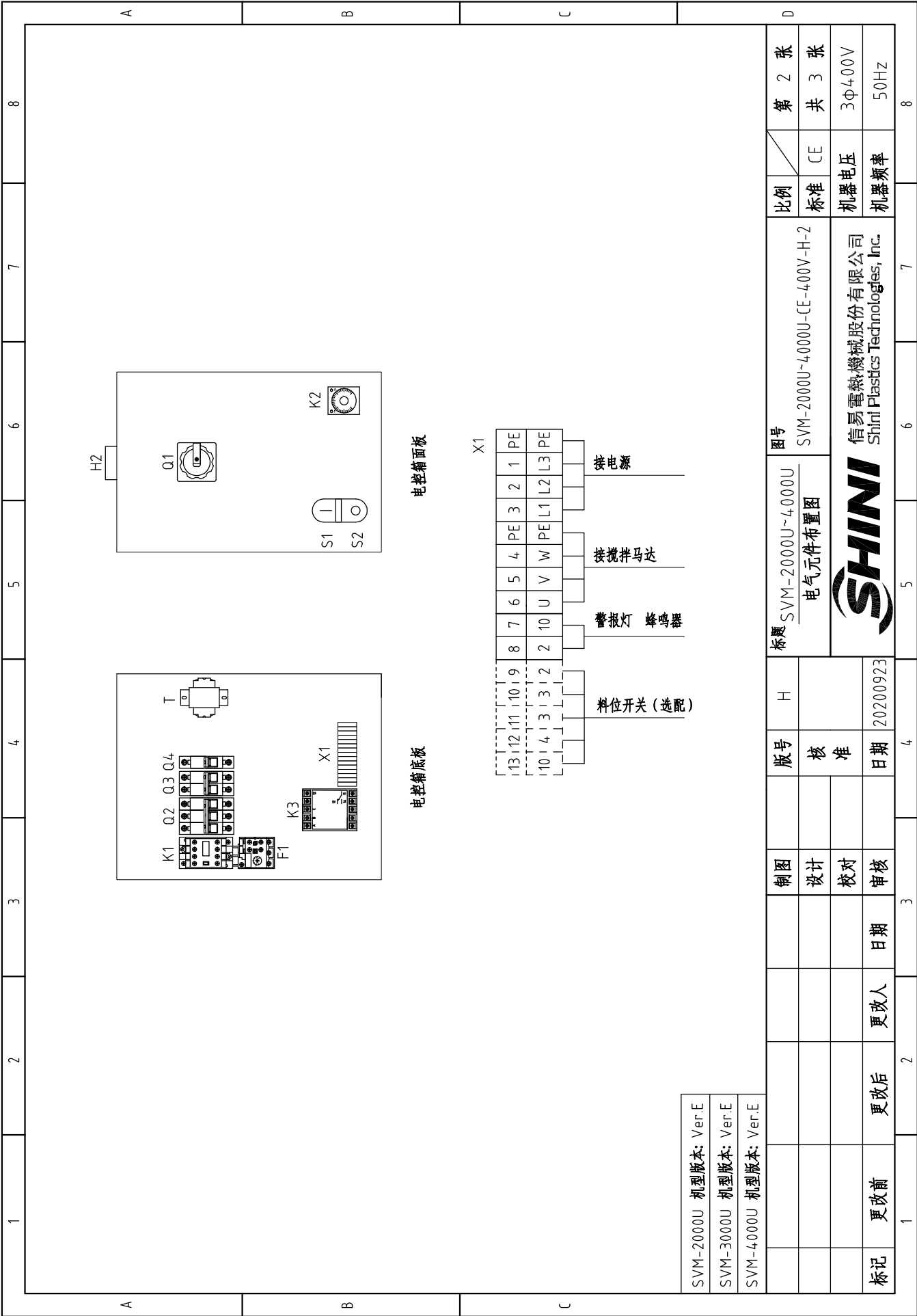
信易电热机械股份有限公司
Shini Plastics Technologies, Inc.

1		2		3		4		5		6		7		8	
序号/NO.	符号/Symbol	名称/Name	制造商/Manufacturer	型号/Type	规格/Specification	数量/Number	物料编号/Material number	数量/Number	物料编号/Material number	数量/Number	物料编号/Material number	数量/Number	物料编号/Material number	数量/Number	备注/Remark
1	Q1	主电源开关/Main Switch	EATON	TO-2-1/EA/SVB	20A	1	YE10021160000								
2	Q2	断路器/Circuit breaker	TECO	BM-63C/3016	16A	1	YE40301603000								
3	Q3	断路器/Circuit breaker	TECO	BM-63C/2003	3A	1	YE40200203000								
4	Q4	断路器/Circuit breaker	TECO	BM-63C/1003	3A	1	YE40100203000								
5	K1	接触器/Contactor	SIEMENS	3RT6017-1AB01	24VAC	1	YE00601702500								
6	K2	时间继电器/Timer	YUYUN	TM48S-AB	24VAC	1	YE03482400000								
7	K3	相序保护器/Phase relay	CHAOSHI	ABJ-10W	400V	1	YE03103800000								
8	T	变压器/Transformer	JIUXIN	IN=400/415V OUT=24VAC	80VA	1	YE70040006500								
9	H2	警报灯/Alarm light	SHINI	三色警报灯(红黄绿色+蜂鸣器)	24VDC/VAC	1	BL90000011520								
10	F1	热过载继电器/Overload relay	SIEMENS	3RU6116-1JB0	7-10A	1	YE01167100000								
11	X1	端子排/Terminal	HONEYWELL	SK2.5	2.5mm ²	8	YE60002503200								
12			HONEYWELL	SK2.5	2.5mm ²	5	YE60002503200								(2)
13			HONEYWELL	GK2.5PE	2.5mm ² PE	2	YE60002503400								
14	S1 S2	控制开关/Control switch	DONGSHENG	APBB-22NI(指示灯24VAC)	600V 10A	1	YE11222400000								
15	M1	马达/Motor	WEG	4KW	400 50/60Hz	1	----								(1)
16	MS	料位开关/Feed position motor	SIPAI	SR-80	24VAC	1	YE15802400100								(1)(2)
C															
D															
机型版本: Ver.D		型号		标题		图号		比例		第 3 张					
		SVM-1000U 电气元件明细表		SVM-1000U-CE-4.00V-G-3		SVM-1000U-CE-4.00V-G-3		标准		共 3 张					
		日期		日期		日期		机器电压		400V					
更改前		更改后		更改人		日期		机器频率		50Hz					
1		2		3		4		5		6		7		8	



信易电热机械股份有限公司
Shini Plastics Technologies, Inc.

20191205



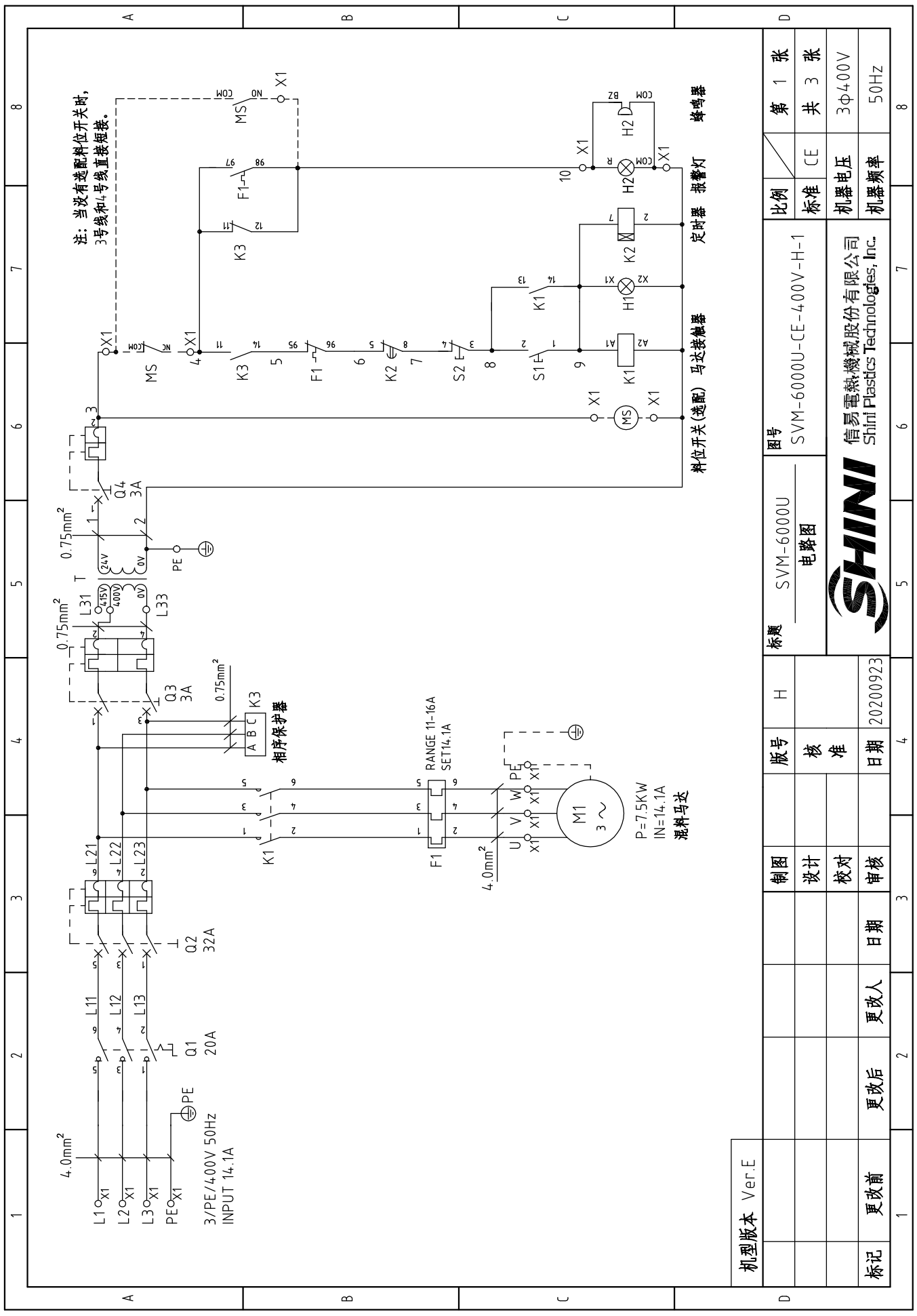
SVM-2000U	机型版本: Ver.E
SVM-3000U	机型版本: Ver.E
SVM-4000U	机型版本: Ver.E

制图	版号	图号	比例	第 2 张
设计	核 准	SVM-2000U~4000U 电气元件布置图	标准	共 3 张
校对	日期	标题 SVM-2000U~4000U-CE-400V-H-2	机器电压	3Φ400V
审核	日期	SHINI 信易电热机械股份有限公司 Shini Plastics Technologies, Inc.	机器频率	50Hz
更改前	更改后	更改人	更改日期	更改频率
1	2	3	4	5
6	7	8	9	10
11	12	13	14	15
16	17	18	19	20
21	22	23	24	25
26	27	28	29	30
31	32	33	34	35
36	37	38	39	40
41	42	43	44	45
46	47	48	49	50
51	52	53	54	55
56	57	58	59	60
61	62	63	64	65
66	67	68	69	70
71	72	73	74	75
76	77	78	79	80
81	82	83	84	85
86	87	88	89	90
91	92	93	94	95
96	97	98	99	100

1		2		3		4		5		6		7		8	
序号/NO.	符号/Symbol	名称/Name	制造商/Manufacturer	型号/Type	规格/Specification	数量/Number	物料编号/Material number	备注/Remark							
1	Q1	主电源开关/Main Switch	EATON	T0-2-1/EA/SVB	20A	1	YE10021160000								
2	Q2	断路器/Circuit breaker	TECO	BM-63C/3025	25A	1	YE40302503000								
3	Q3	断路器/Circuit breaker	TECO	BM-63C/2003	3A	1	YE40200203000								
4	Q4	断路器/Circuit breaker	TECO	BM-63C/1003	3A	1	YE40100203000								
5	K1	接触器/Contactor	SIEMENS	3RT6025-1AC20	24VAC	1	YE00602502600								
6	K2	时间继电器/Timer	YUYUN	TM48S-AB	24VAC	1	YE03482400000								
7	K3	相序保护器/Phase relay	CHAOSHI	ABJ2-12W	400V	1	YE03103800000								
8	T	变压器/Transformer	JIUXIN	IN=400/415V OUT=24VAC	80VA	1	YE70040006500								
9	H2	警报灯/Alarm light	SHINI	三色警报灯(红黄绿色+蜂鸣器)	24VDC/VAC	1	BL90000011520								
10	F1	热过载继电器/Overload relay	SIEMENS	3RU6126-1KB0	9-12.5A	1	YE01260900000	新增							
11	X1	端子排/Terminal	HONEYWELL	SK2.5	2.5mm ²	8	YE60002503200								
12			HONEYWELL	GK2.5PE	2.5mm ² PE	2	YE60002503400								
13			HONEYWELL	SK2.5	2.5mm ²	5	YE60002503200	(2)							
14	S1 S2	控制开关/Control switch	DONGSHENG	APBB-22N(指示灯24VAC)	600V 10A	1	YE11222400000								
15	M1	马达/Motor	WEG	5.5KW	400V 50/60Hz	1	----	(1)							
16	MS	料位开关/Feed position motor	SIPAI	SR-80	24VAC	1	YE15802400100	(1)(2)							
SVM-2000U 机型版本: Ver.E SVM-3000U 机型版本: Ver.E SVM-4000U 机型版本: Ver.E 注: (1)表示非电控箱内材料(2)表示选配料位开关															
		制图		版本号		H		标题 SVM-2000U~4000U 电气元件明细表1		图号 SVM-2000U~4000U-CE-400V-H-3		比例		第 3 张	
		设计		核 准								标准		共 3 张	
		校对		日期		20200923						机器电压		3φ400V	
标记		更改后		更改人		日期						机器频率		50Hz	
1		2		3		4		5		6		7		8	



信易电热机械股份有限公司
Shini Plastics Technologies, Inc.



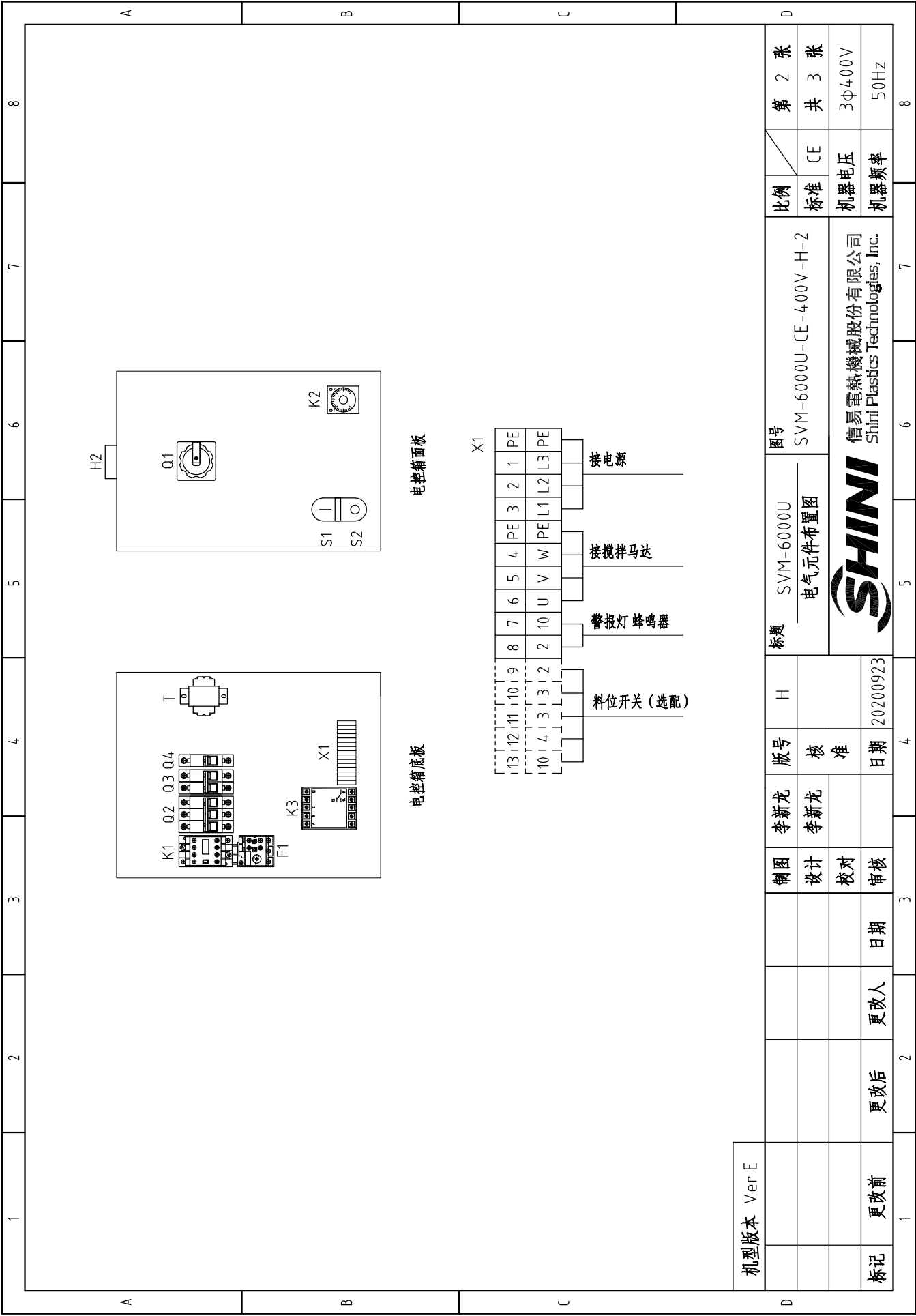
机型版本	Ver.E		
标记	更改前	更改后	更改人
	日期	日期	日期
	审核	校对	设计
	制图	版号	H
	标题	SVM-6000U 电路图	
	图号	SVM-6000U-CE-400V-H-1	

	比例	第 1 张	共 3 张
	标准	CE	
	机器电压	3φ400V	
	机器频率	50HZ	

图号	SVM-6000U-CE-400V-H-1		
标题	SVM-6000U 电路图		
版号	核 准	日 期	20200923
制图	设计	校对	审核
	日期	更改人	日期
	更改后	更改前	




信易电热机械股份有限公司
Shini Plastics Technologies, Inc.

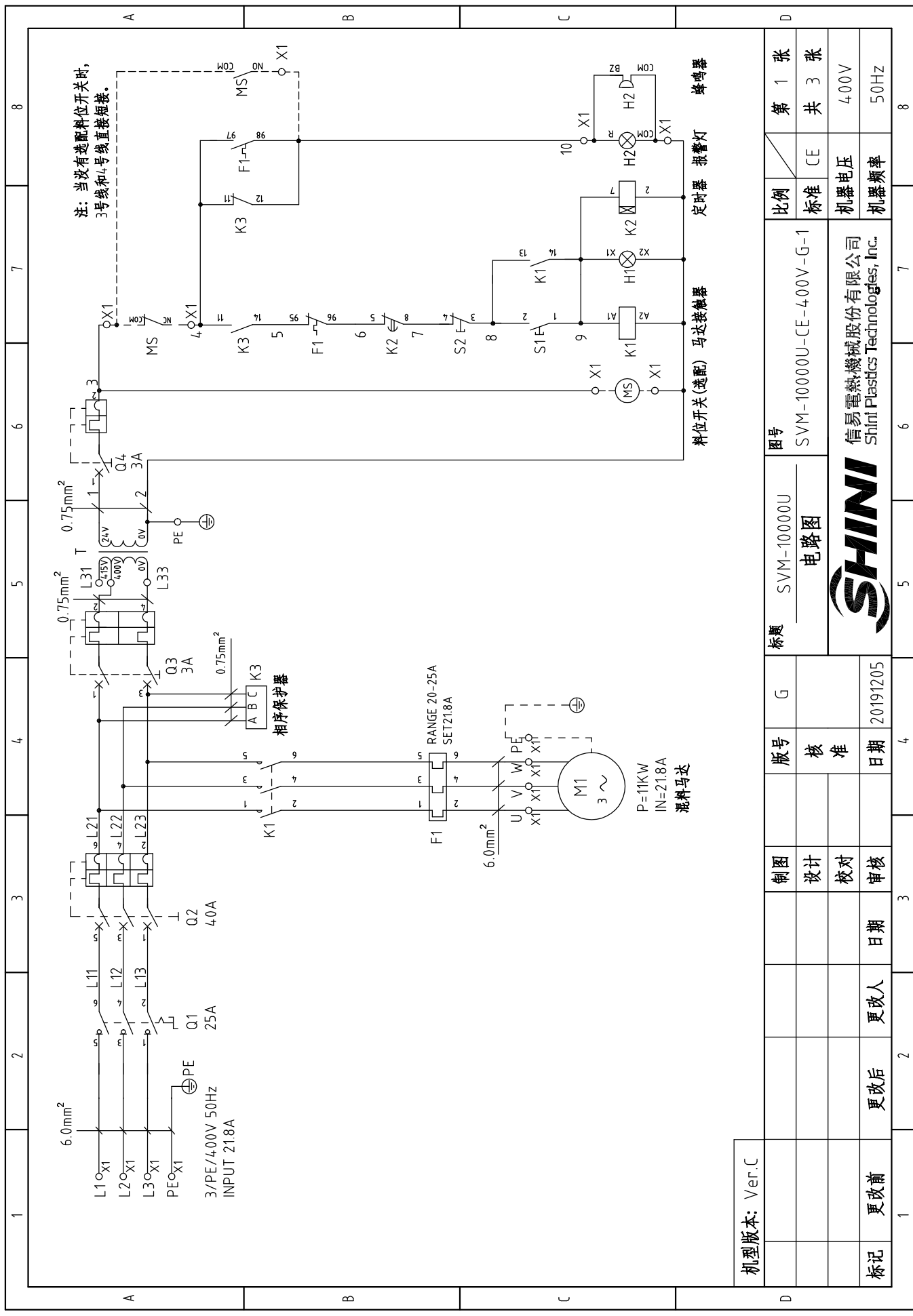


机型版本	Ver.E	图号	SVM-6000U-CE-4.00V-H-2	比例	第 2 张
制图	李新龙	标题	SVM-6000U 电气元件布置图	标准	共 3 张
设计	李新龙	版号	H	机器电压	3φ400V
校对		核准		机器频率	50Hz
审核		日期	20200923		
更改前	更改后	更改人	日期		
1	2	3	4	5	6
					7
					8




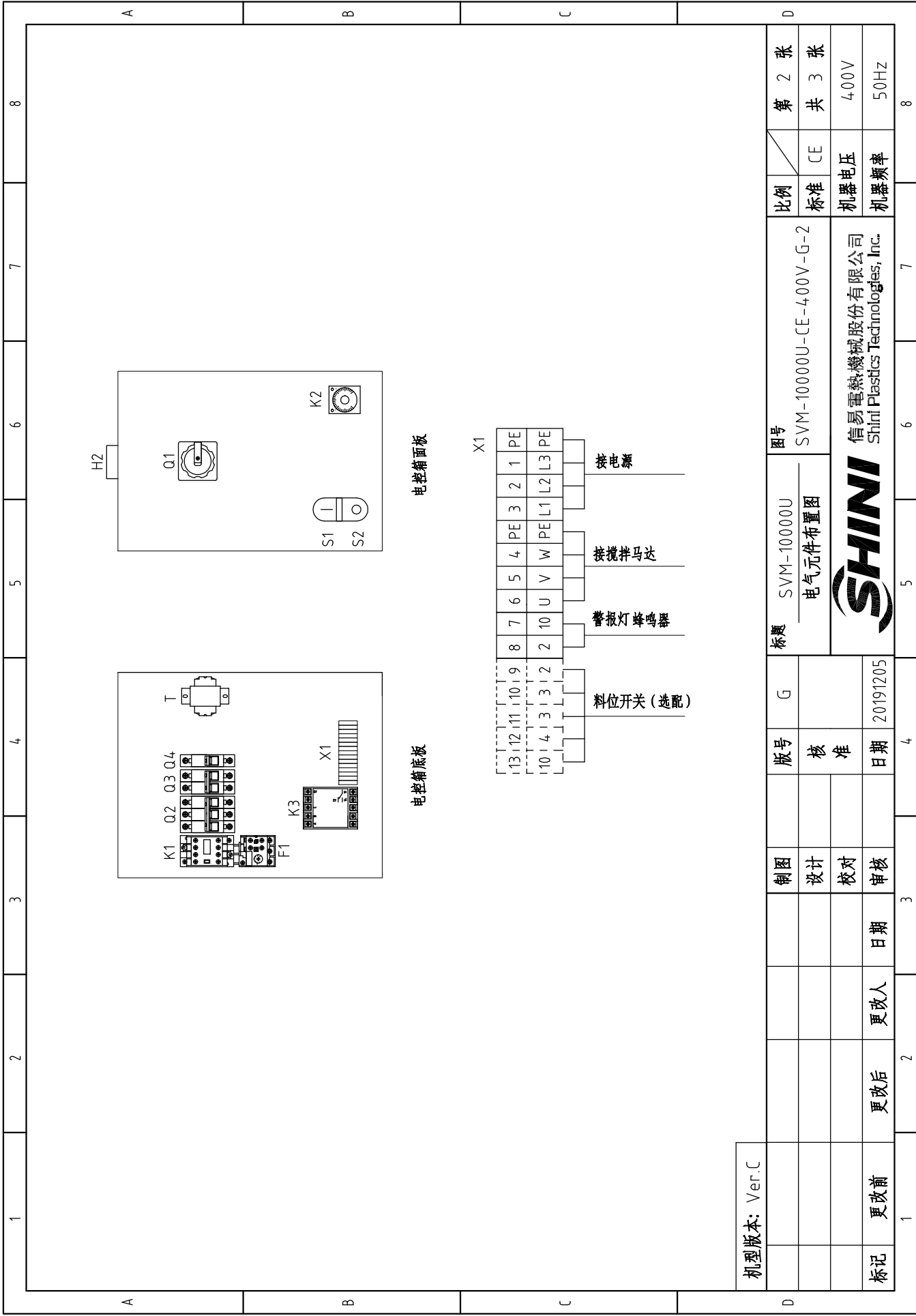
信易电热机械股份有限公司
Shini Plastics Technologies, Inc.

1		2		3		4		5		6		7		8					
序号/NO.	符号/Symbol	名称/Name	制造商/Manufacturer	型号/Type	规格/Specification	数量/Number	物料编号/Material number	备注/Remark											
1	Q1	主电源开关/Main Switch	EATON	T0-2-1/EA/SVB	20A	1	YE1002160000												
2	Q2	断路器/Circuit breaker	TECO	BM-63C/3032	32A	1	YE40303203000												
3	Q3	断路器/Circuit breaker	TECO	BM-63C/2003	3A	1	YE40200203000												
4	Q4	断路器/Circuit breaker	TECO	BM-63C/1003	3A	1	YE40100203000												
5	K1	接触器/Contactor	SIEMENS	3RT6026-1AC20	24VAC	1	YE00602602600												
6	K2	时间继电器/Timer	YUYUN	TM48S-AB	24VAC	1	YE03482400000												
7	K3	相序保护器/Phase relay	CHAOSHI	ABJ2-12W	400V	1	YE03103800000												
8	T	变压器/Transformer	JIUXIN	IN=400/415V OUT=24VAC	80VA	1	YE70040006500												
9	H2	警报灯/Alarm light	SHINI	三色警报灯(红黄绿色+蜂鸣器)	24VDC/VAC	1	BL90000011520												
10	F1	热过载继电器/Overload relay	SIEMENS	3RU6126-4AB0	11-16A	1	YE01260110000	新增											
11	X1	端子排/Terminal	HONEYWELL	SK4	4.0mm ²	6	YE60000403200												
12			HONEYWELL	SK4PE	4.0mm ² PE	2	YE61041000000												
13			HONEYWELL	SK2.5	2.5mm ²	2	YE60002503200												
14			HONEYWELL	SK2.5	2.5mm ²	5	YE60002503200	(2)											
15	S1 S2	控制开关/Control switch	DONGSHENG	APBB-22NI(指示灯24VAC)	600V 10A	1	YE11222400000												
16	M1	马达/Motor	WEG	7.5KW	400V 50/60HZ	1	----	(1)											
17	MS	料位开关/Feed position motor	SIPAI	SR-80	24VAC	1	YE15802400100	(1)(2)											
C																			
D																			
机型版本: Ver.E 注: (1)表示非电控箱内材料(2)表示选配料位开关																			
				制图	李新龙	版号	H	标题	SVM-6000U		图号	SVM-6000U-CE-400V-H-3				比例	第 3 张		
				设计	李新龙	核准		电气元件明细表1									标准	CE	共 3 张
				校对		日期	20200923	 信易电热机械股份有限公司 Shini Plastics Technologies, Inc.		机器电压		3Φ400V				机器频率		50Hz	
标记				更改前	更改后	更改人	日期											8	



机型版本: Ver.C

制图	版号	标题	图号	比例	第 1 张
设计	核 准	SVM-10000U 电路图	SVM-10000U-CE-400V-G-1	标准	共 3 张
校对	日期	 信易电热机械股份有限公司 Shini Plastics Technologies, Inc.	机器电压	400V	
审核	日期		机器频率	50Hz	
更改前	更改后	更改人	更改日期		
1	2	3	4	5	6
			8		




机型版本: Ver.C

制图		版号	G	标题	SVM-10000U 电气元件布置图	图号	SVM-10000U-CE-400V-G-2	比例	第 2 张
设计		核准						标准	共 3 张
校对		日期	20191205					机器电压	400V
更改前	更改后	更改人	日期					机器频率	50Hz
1	2	3	4	5	6	7	8		



信易电热机械股份有限公司
Shini Plastics Technologies, Inc.

1		2		3		4		5		6		7		8	
序号/NO.	符号/Symbol	名称/Name	制造商/Manufacturer	型号/Type	规格/Specification	数量/Number	物料编号/Material number	备注/Remark							
1	Q1	主电源开关/Main Switch	EATON	P1-25/EA/SVB	25A	1	YE10125250000								
2	Q2	断路器/Circuit breaker	TECO	BM-63C/3040	40A	1	YE40304003000								
3	Q3	断路器/Circuit breaker	TECO	BM-63C/2003	3A	1	YE40200203000								
4	Q4	断路器/Circuit breaker	TECO	BM-63C/1003	3A	1	YE40100203000								
5	K1	接触器/Contactor	SIEMENS	3RT6027-1AC20	24VAC	1	YE00602702600								
6	K2	时间继电器/Timer	YUYUN	TM48S-AB	24VAC	1	YE03482400000								
7	K3	相序保护器/Phase relay	CHAOSHI	ABJ-10W	400V	1	YE03103800000								
8	T	变压器/Transformer	JIUXIN	IN=400/415V OUT=24VAC	80VA	1	YE70040006500								
9	H2	警报灯/Alarm light	SHINI	三色警报灯(红黄绿色+蜂鸣器)	24VDC/VAC	1	BL90000011520								
10	F1	热过载继电器/Overload relay	SIEMENS	3RU6126-4DB0	20-25A	1	YE01262000000								
11	X1	端子排/Terminal	HONEYWELL	GK6	6.0mm ²	6	YE60000603200								
12			HONEYWELL	GK6PE	6.0mm ² PE	2	YE60000603500								
13			HONEYWELL	SK2.5	2.5mm ²	2	YE60002503200	(2)							
14			HONEYWELL	SK2.5	2.5mm ²	5	YE60002503200								
15	S1 S2	控制开关/Control switch	DONGSHENG	APBB-22NI指示灯24VAC	600V 10A	1	YE11222400000								
16	M1	马达/Motor	WEG	11KW	400 50/60Hz	1	----	(1)							
17	MS	料位开关/Feed position motor	SIPAI	SR-80	24VAC	1	YE15802400100	(1)(2)							
C															
D															
机型版本: Ver.C		修订(1)表示电控箱内材料(2)表示选配料位开关		标题 SVM-10000U 电气元件明细表		图号 SVM-10000U-CE-400V-G-3		比例		第 3 张					
		制图		版号 G		标准 CE		共 3 张							
		设计		核准		机器电压 400V									
		校对		日期 20191205		机器频率 50Hz									
标记 更改前		更改后		更改人		日期									
1		2		3		4		5		6		7		8	
 信易电热机械股份有限公司 Shini Plastics Technologies, Inc.															