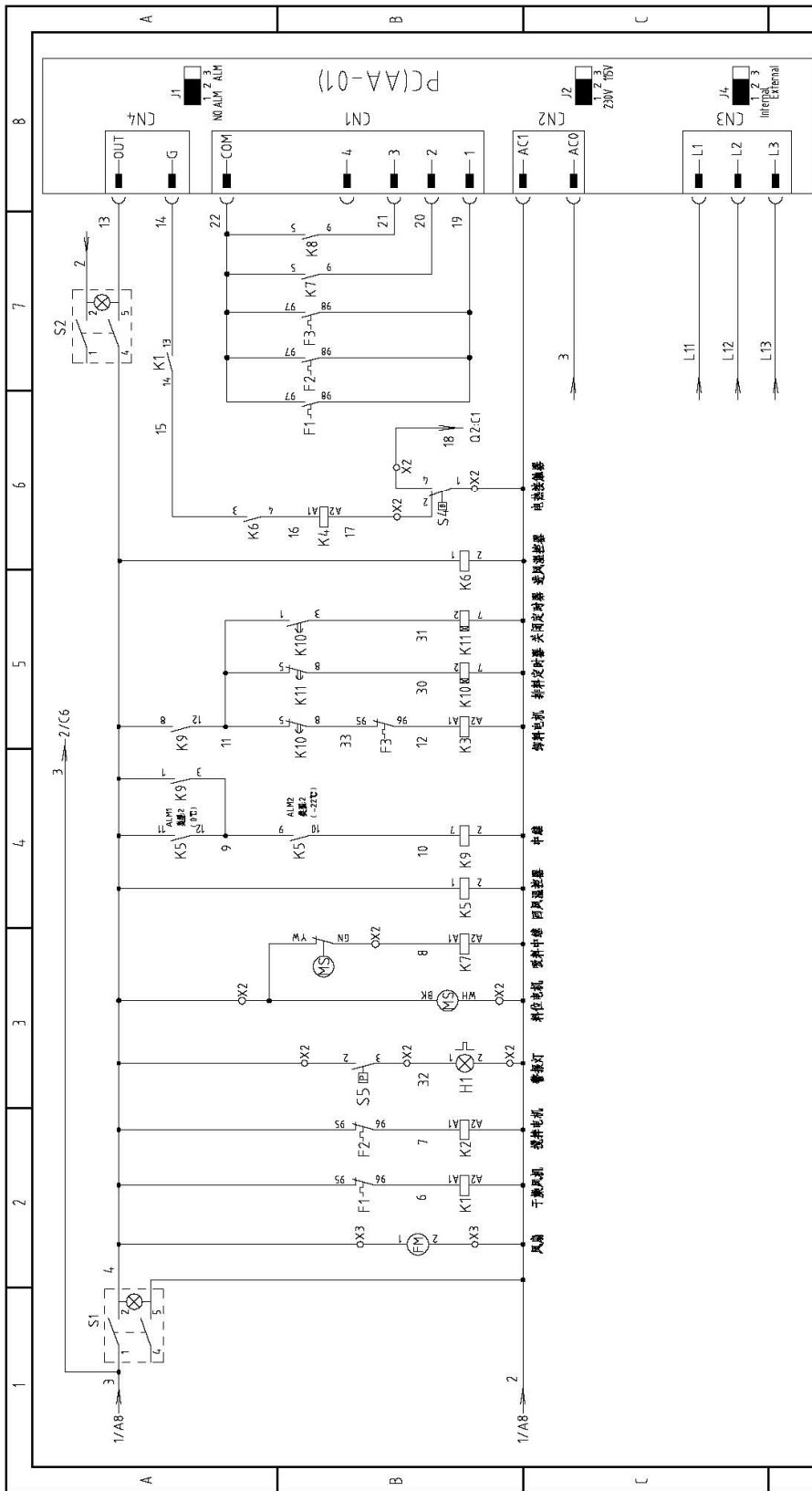


版本 Ver.B	制图	版号	图号	比例	第 1 张
	设计	核 准	SCR-160U 主电路图	标准	共 6 张
	校对	日期	SCR-160U-CE-230V-0-1	机器电压	230V
标记	更改前	更改人	SHINI 信易电热机械股份有限公司 Shini Plasctics Technologies, Inc.	机器频率	50Hz
	更改后	日期	0		
			20150422		

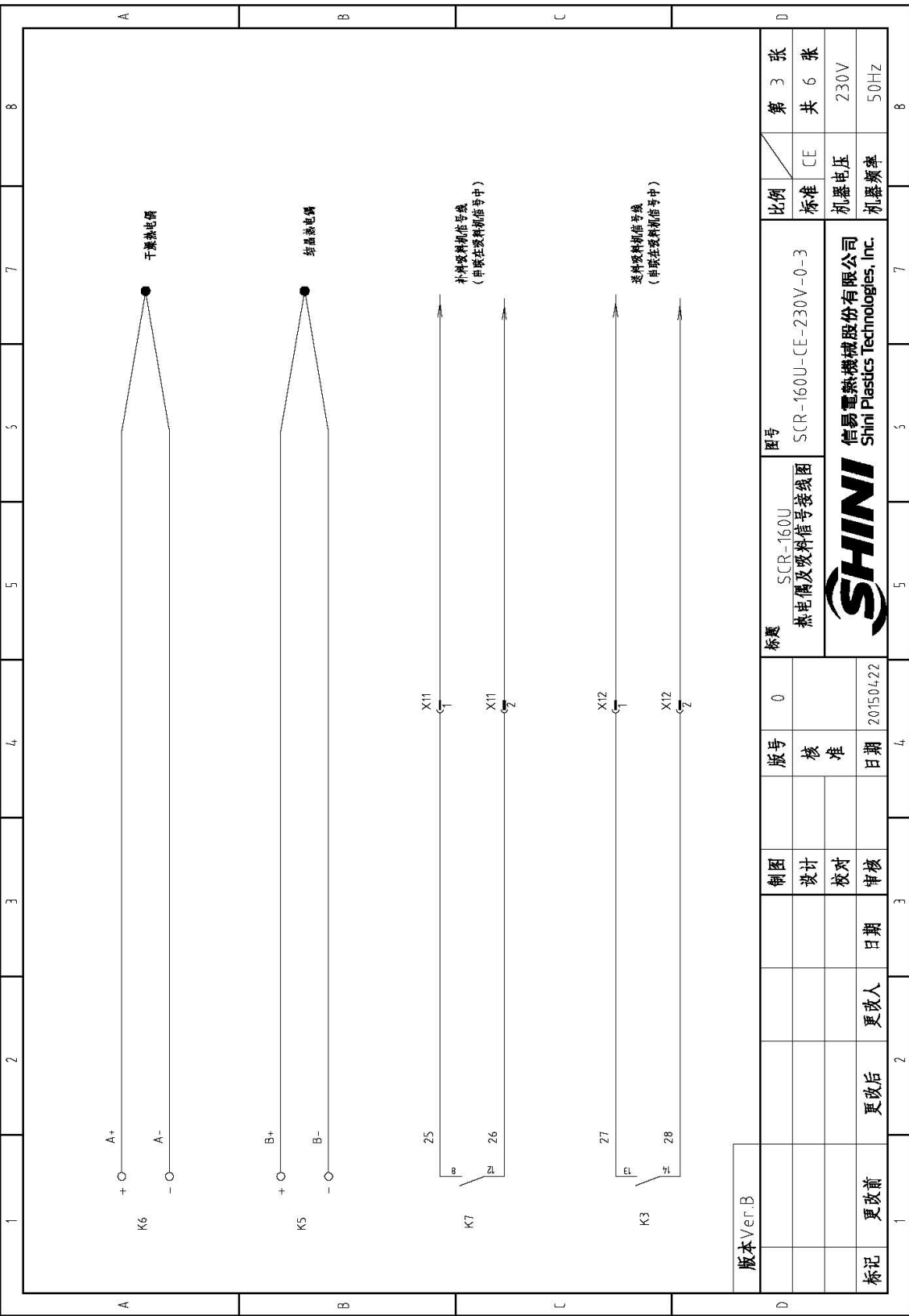
1 2 3 4 5 6 7 8

A B C D



版本 Ver. B

制图		版号	0	标题		SCR-160U 控制电路图	图号		SCR-160U-CE-230V-0-2	比例		第 2 张
设计		核 准		物料电机, 岩料破碎机, 头固定时器, 壳风器器器, 电动机, 温度		 SHINI 信易电热机械股份有限公司 Shini Plastics Technologies, Inc.	标准		CE	机器电压		共 6 张
校对		日期		中间			20150422	机器频率		230V	50Hz	
审核		日期		新投电机, 变频器, 回风器器器, 中器		物料电机, 岩料破碎机, 头固定时器, 壳风器器器, 电动机, 温度		机器频率		50Hz	8	
标记	更改前	更改后	更改人	更改日期	风筒		1/A8				1	

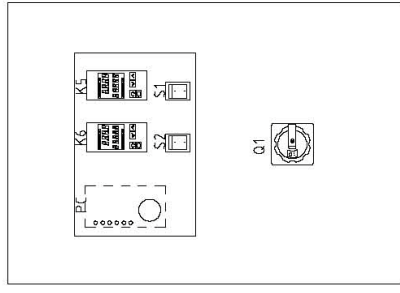
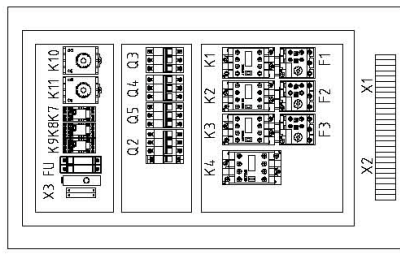
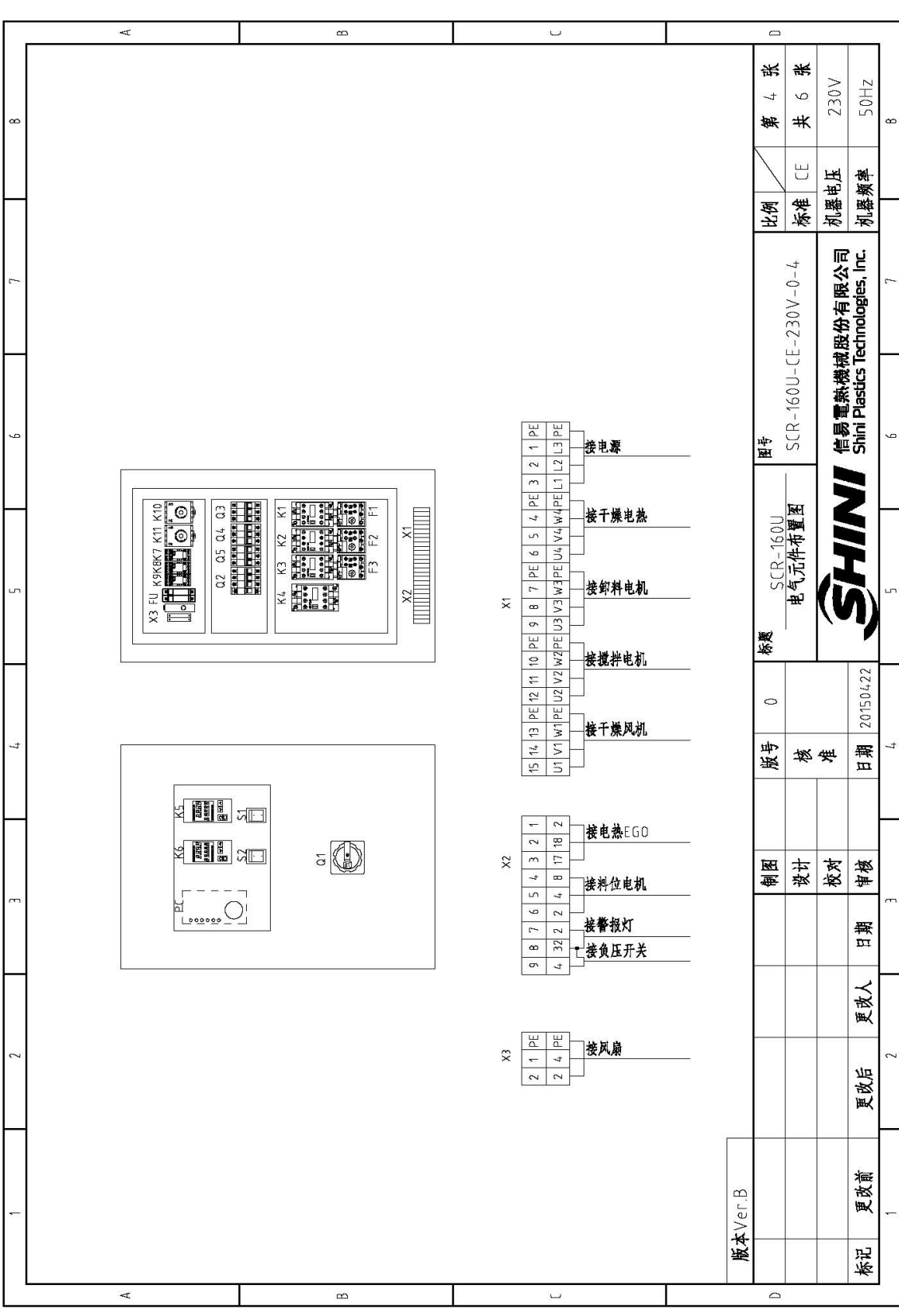


版本 Ver. B


标记	更改前	更改后	更改人	日期	审核	制图	版号	0	标题	SCR-160U 热电极及塑料信号接线图	图号	SCR-160U-CE-230V-0-3	比例	CE	第 3 张
				20150422	核准	设计							标准	CE	共 6 张
						校对							机器电压	CE	230V
						审核							机器频率	CE	50Hz



信易电热机械股份有限公司
Shini Plastics Technologies, Inc.



版本 Ver. B

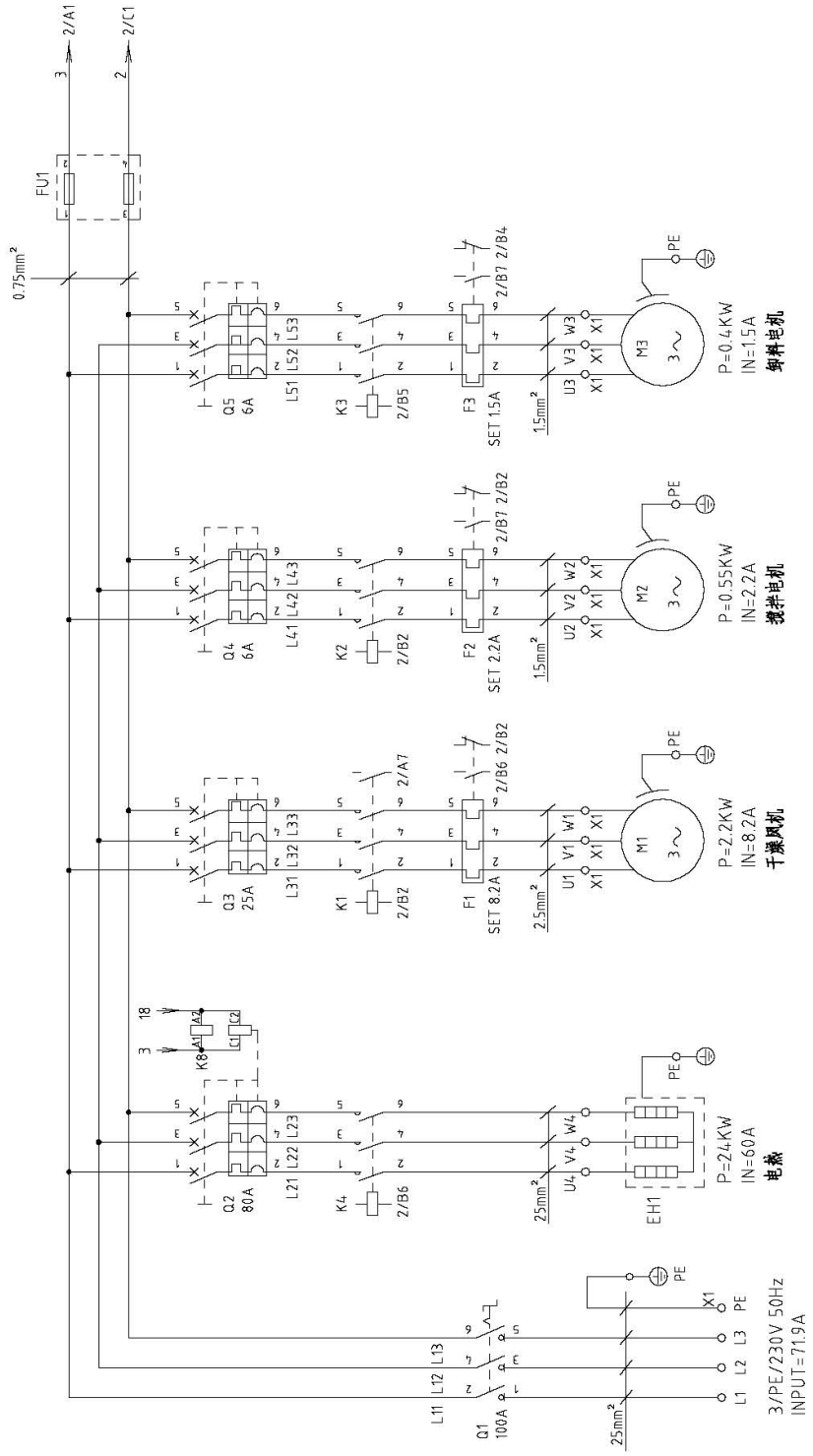
图号	标题	版号	比例	第 4 张
SCR-160U 电气元件布置图	SCR-160U-CE-230V-0-4	0	标准 CE	共 6 张
 信易电热机械股份有限公司 Shini Plastics Technologies, Inc.		制图	比例	230V
		设计	标准	50Hz
校对	审核	日期	机器电压	
审核	日期	更改人	机器频率	
更改前	更改后	更改后		

1	2	3	4	5	6	7	8	
序号/NO	符号/Symbol	名称/Name	制造商/Manufacturer	型号/Type	规格/Specification	数量/Number	物料编号/Material number	
1	Q1	主电源开关/Main power switch	SIEMENS	3LD2504-0TK53	63A	1	YE102504.00000	
2	Q2	断路器/Circuit breakers	TECO	BM-63C	40A	1	YE40304.003000	
3	Q3 Q4 Q5	励磁脱扣器/Excitation release	CHNT	MX	230VAC	1	YE40023560000	
4	K1	断路器/Circuit breakers	TECO	BM-63C	6A	3	YE40300603000	
5	K2	接触器/Contactors	SIEMENS	3RT6016-1AN21	230V 50/60Hz	1	YE00601621000	
6	K2	接触器/Contactors	SIEMENS	3RT6016-1AN21	230V 50/60Hz	1	YE00601621000	
7	K3	接触器/Contactors	SIEMENS	3RT6016-1AN21	230V 50/60Hz	1	YE00601621000	
8	K4	接触器/Contactors	SIEMENS	3RT6028-1AN20	230V 50/60Hz	1	YE00602822000	
9	K5 K6	温控器/Temperature controller	OMRON	E5EZ	100~240V 50/60Hz	2	YE85005000000	
10	K7 K8 K9	中间继电器/Middle relay	WEIDMULLER	DRW270730LT	230V 50/60Hz	3	YE03270700000	
11	K10 K11	时间继电器/Timer relay	OMRON	H3BA-N8H	230VAC 0-300h	2	YE86300800000	
12	F1	热过载继电器/Overload relay	SIEMENS	3RU6116-1DB0	2.2-3.2A	1	YE01160220000	
13	F2	热过载继电器/Overload relay	SIEMENS	3RU6116-1AB0	1.1-1.6A	1	YE01160110000	
14	F3	热过载继电器/Overload relay	SIEMENS	3RU6116-1BB0	1.4-2A	1	YE01160140000	
15	FU1	熔断器座/Fuse base	CHNT	RT18-32	2P	1	YE41032200000	
16	FU2	熔断器芯/Fuse core	CHNT	10x38 500V	2A	2	YE460020000100	
17	FU2	熔断器**/Fuse**	YINDA	FS-10	2A	1	YE410010000000	
18	T	变压器*/Transformer*	BAIYUN	IN=400V OUV=230V	500mA	1	YE704023000800	
19	PC	微电脑板/PCB	YUYUN	AA-01	230VAC 50/60Hz	1	YE80000100000	
20	S1 S2	切换开关/Alternative switch	REAB	T120-55	4P WH	2	YE10210400000	
21	MS	料位马达/Material level motor	SIPAI	SR-80-T	250VAC	1	YE15000200000	
22	S4	温度保护器/Overheat protector	EGO	----	250V 5A	1	YE21503000000	
23	S5	负压开关/Negative pressure switch	----	----	----	1	----	
24	S6 S7	热电偶/Thermocouple	SHINI	----	K	2	----	
25	FM1	风扇/Fan	SUNON	DP200A	230V 50/60Hz	1	YM60121200400	
版本/Ver.B								
注: (1) 表示非标准安装, / 表示可能漏检项目; **表示可能漏检项目; 建议备价, 请下订单采购零件之前, 先确认说明书版本号, 以确保零件物料号与装备一致。								
制图			版号	0	图号			比例
设计			核准		SCR-160U 电气元件明细表一			标准
校对			日期	20150422	SCR-160U-CE-230V-0-5			CE
审核			日期		SHINI 信易电热机械股份有限公司 Shini Plastics Technologies, Inc.			机器电压
更改前			更改人					机器频率
更改后			日期					230V
更政前			更政人					50Hz
更政后			日期					

第 5 张	第 6 张
共	共
CE	CE
机器电压	230V
机器频率	50Hz

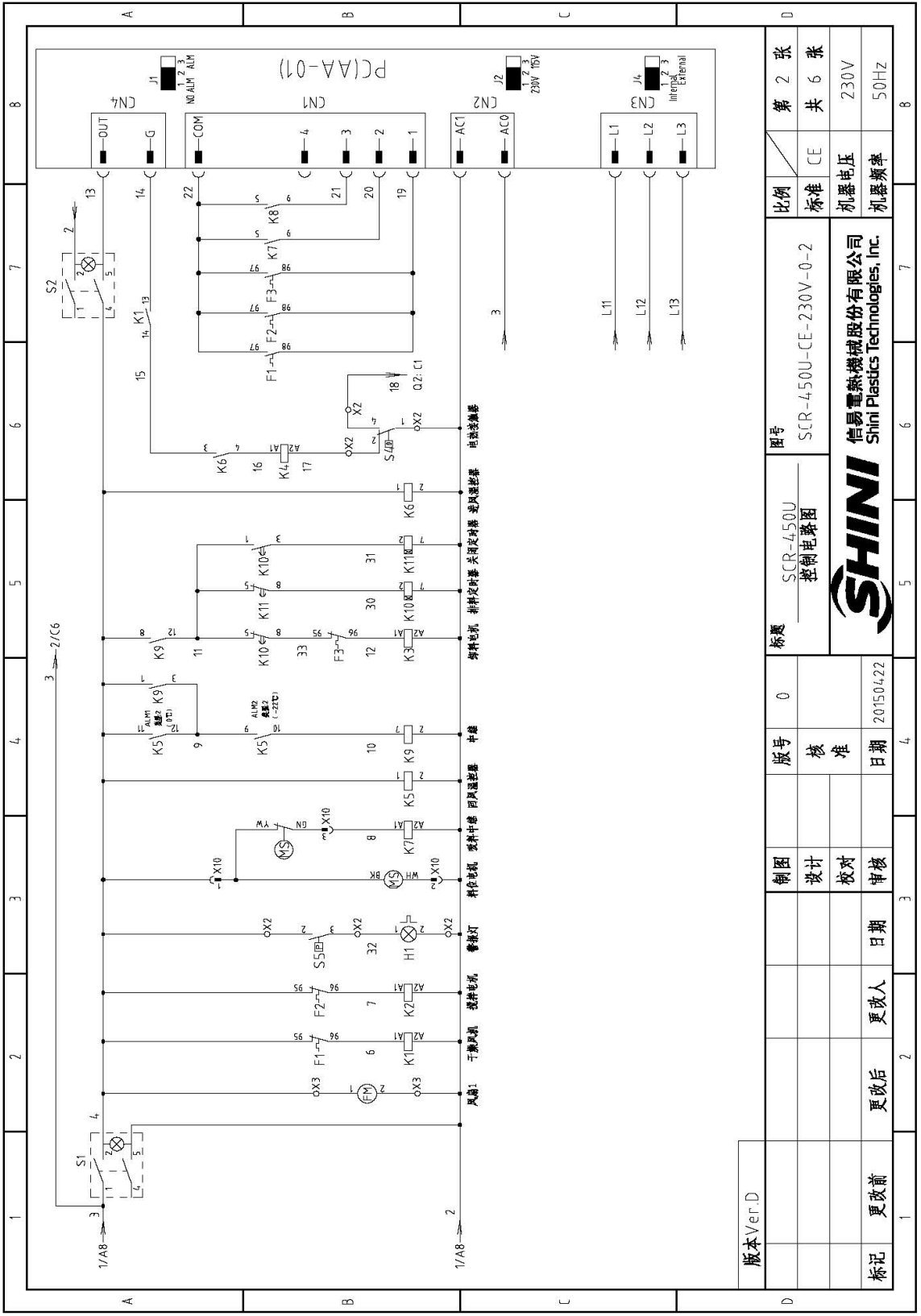


1		2		3		4		5		6		7		8	
序号/NO	符号/Symbol	名称/Name	制造商/Manufacturer	型号/Type	规格/Specification	数量/Number	物料编号/Material number	备注/Remark							
26	H1	频闪指示灯/Pulse indicator	----	LED-3051	230VAC 50HZ	1	YE83305100200	(1)							
27	X1		PHOENIX	10mm ²	76A	6	YE61100000000								
28			PHOENIX	10mm ² PE		2	YE61103500000								
29		端子排/Terminal board	PHOENIX	2.5mm ²	32A	9	YE61250040000								
30				2.5mm ² PE		3	YE61253500000								
31	X2	端子排/Terminal board	PHOENIX	2.5mm ²	32A	9	YE61250040000								
32	X3	端子排/Terminal board	PHOENIX	2.5mm ²	32A	2	YE61253500000								
33				2.5mm ² PE		1	YE61253500000								
34	X11 X12	金属接头/Metal Tie in	----	DF25-3	-----	2	YE68025300200	(1)							
35	M1	风机/Blower	SHINI	-----	0.55KW 230V 50HZ	1	-----	(1)							
36	M2	电机/Motor	SHINI	-----	0.25KW 230V 50HZ	1	-----	(1)							
37	M3	电机/Motor	SHINI	-----	0.4KW 230V 50HZ	1	-----	(1)							
38	EH1	电热器**/Heater**	SHINI	-----	12KW 230V 50HZ	1	-----	(1)							
版本 Ver.B															
注: (1) 表示非电控箱安装./球示可能损坏的项目; **表示可能损坏的项目; 建议在下单采购零件之前, 先确认说明册版本号, 以确保零件物料号与实物一致.															
制图		版号		0		标题		SCR-160U		图号		比例		第 6 张	
设计		核准				电气元件明细表二		SCR-160U-CE-230V-0-6		标准		CE		共 6 张	
校对		日期		20150422		SHINI		信易电热机械股份有限公司		机器电压		230V			
审核		日期						Shini Plastics Technologies, Inc.		机器频率		50Hz			
标记	更改前	更改后	更改人	日期											
1	2	3	4	5	6	7	8								



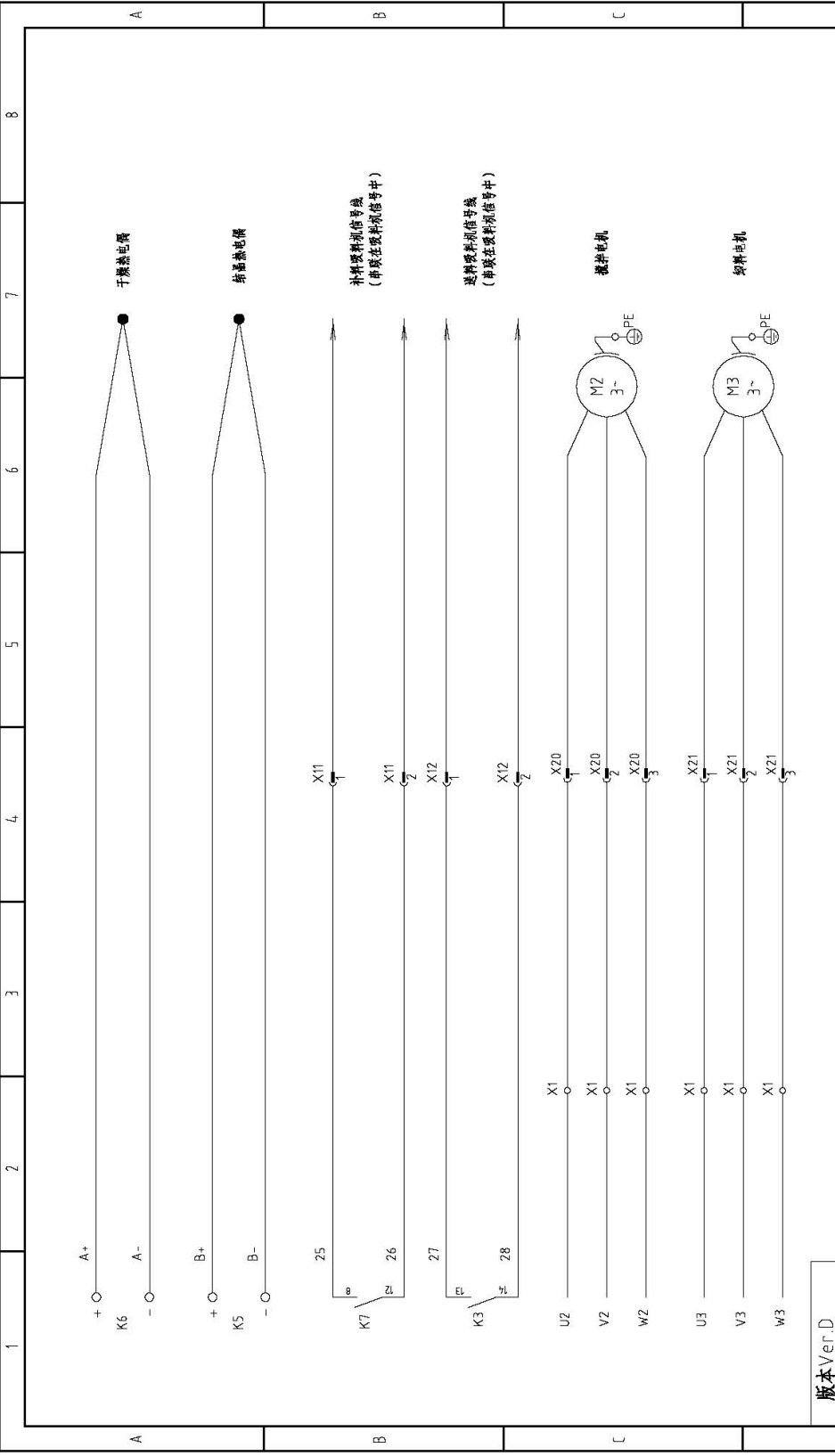
版本 Ver.D

制图	版号	图号	比例	第 1 张
设计	核	SCR-4.50U	标准 CE	共 6 张
校对	准	主电路图	机器电压	230V
审核	日期	SCR-4.50U-CE-230V-0-1	机器频率	50Hz
日期	201504.22	信易电热机械股份有限公司 Shini Plastics Technologies, Inc.		
更改人		SHINI		
更改后		8		
更改前		7		
标记		6		
		5		
		4		
		3		
		2		
		1		



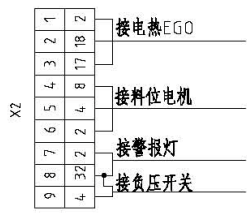
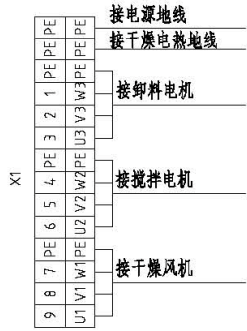
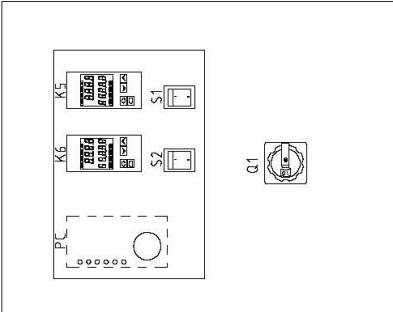
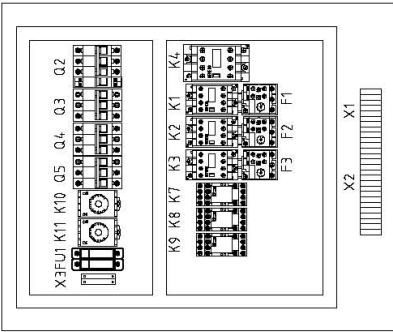
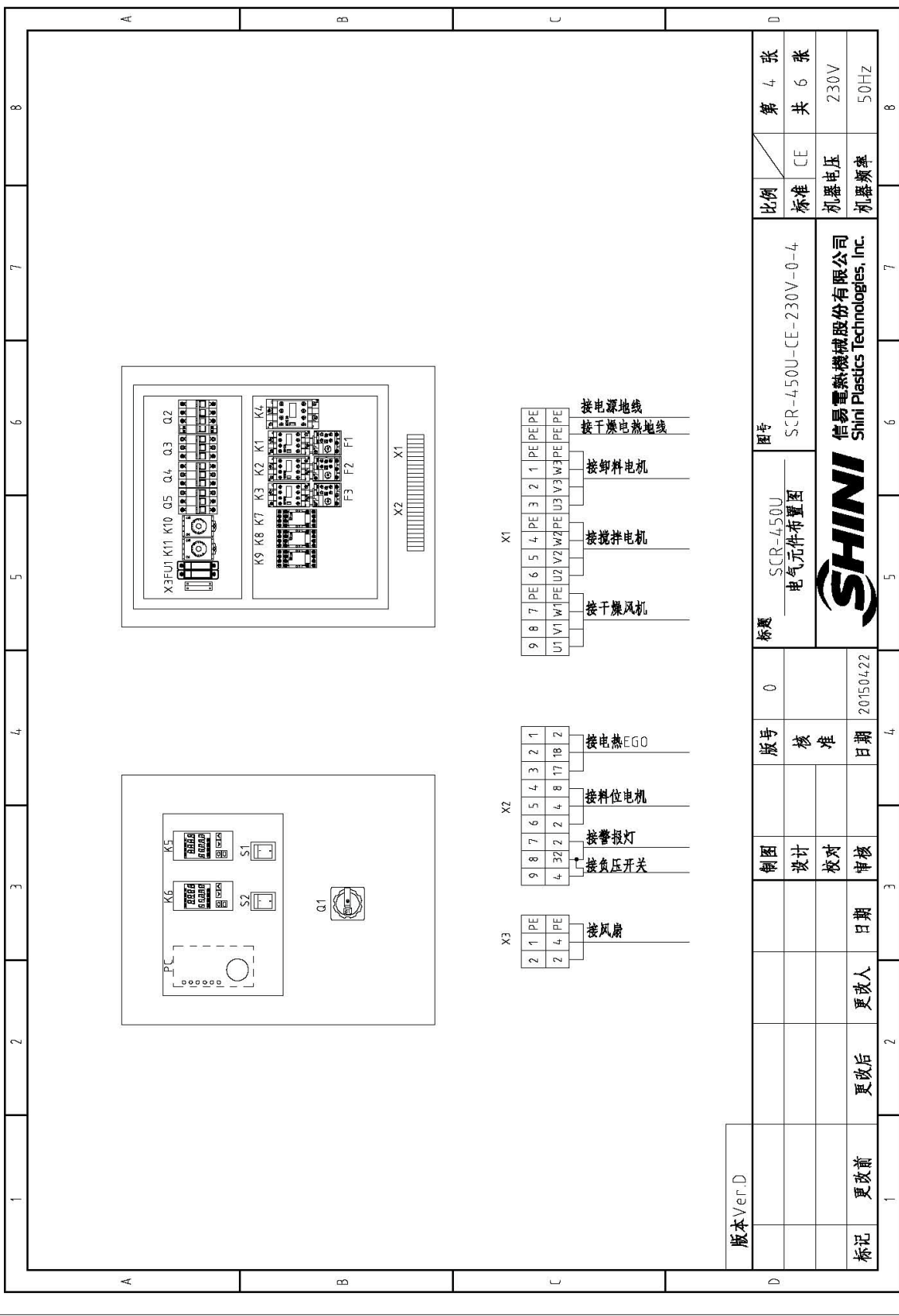
版本 Ver.D

制图	设计	校对	审核	日期	日期	日期	日期
	设计	校对	审核	日期	日期	日期	日期
版号	0		核准	2015.04.22	日期		
标题	SCR-4.50U 控制电路图			图号	SCR-450U-CE-230V-0-2		
比例	标准			比例	标准		
第 2 张	共 6 张			比例	标准		
标记	更改前	更改后	更改人	日期	机器电压	230V	
					机器频率	50Hz	
					SHINI 信易电热机械股份有限公司 Shini Plastics Technologies, Inc.		



版本Ver.D

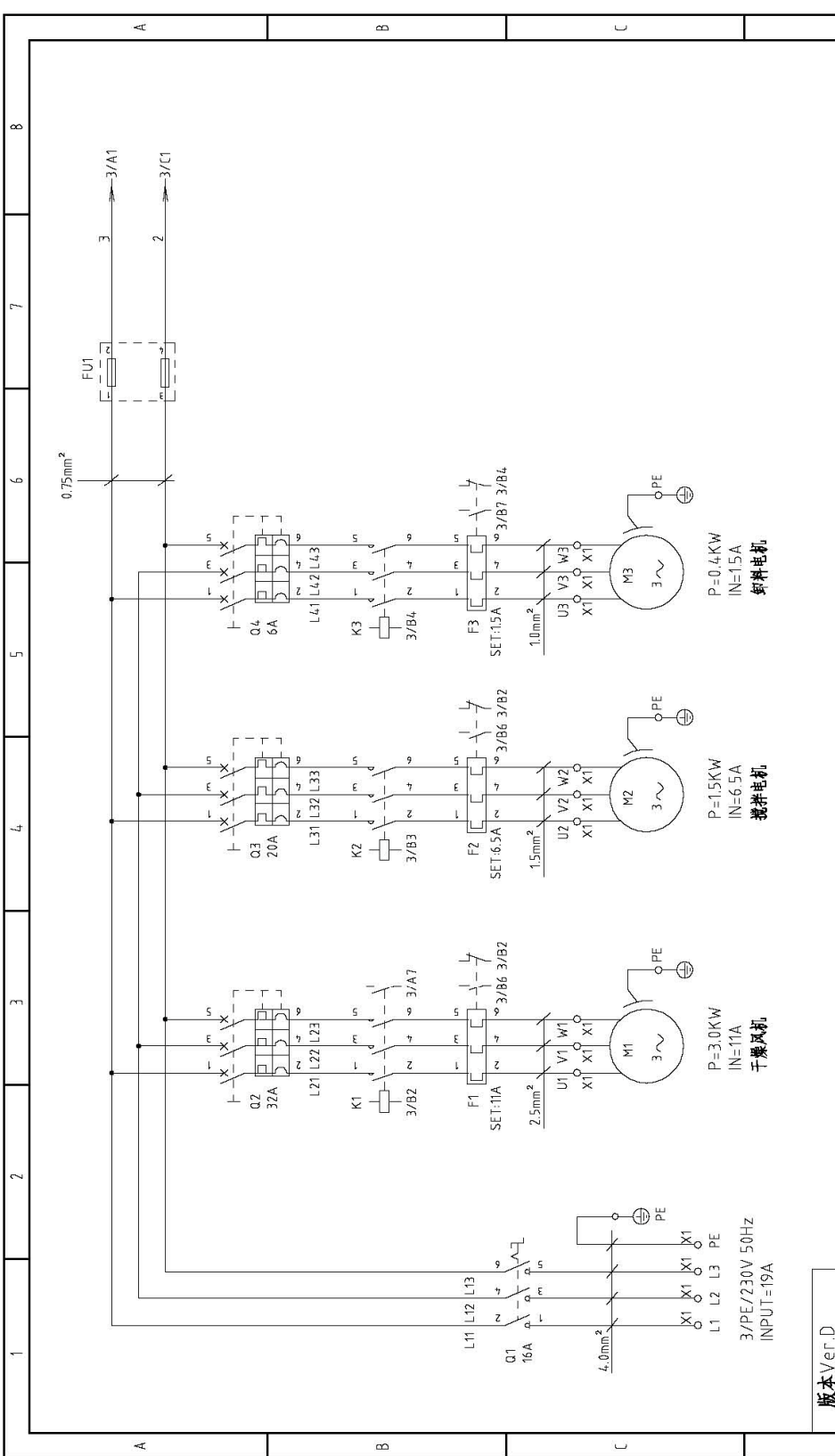
制图		版号		图号		比例		第 3 张	
设计		核	0	SCR-450U	SCR-450U-CE-230V-0-3	标准	CE	共 6 张	
校对		准		结晶机接线图		机器电压			230V
审核		日期	20150422	SHINI	信易电热机械股份有限公司 Shini Plastics Technologies, Inc.	机器频率			50Hz
标记	更改前	更改后	更改人	日期					
1	2	3	4	5	6	7	8		



版本 Ver. D	标题	图号	比例	第 4 张
	SCR-4.50U	SCR-4.50U-CE-230V-0-4	标准	共 6 张
	电气元件布置图		CE	230V
			机器电压	50HZ
			机器频率	
制图	设计	校对	审核	日期
更改前	更改后	更改人	更改日期	
标记				

SHINI 信易电热机械股份有限公司
Shini Plastics Technologies, Inc.

1	2	3	4	5	6	7	8	
序号/NO	符号/Symbol	名称/Name	制造商/Manufacturer	型号/Type	规格/Specification	数量/Number	物料编号/Material number	备注/Remark
1	Q1	主电源开关/Main power switch	MOELLER	P3-100/EA/SVB	100A	1	YE10010000000	
2	Q2	断路器/Circuit breakers	TECO	BM-100D	80A	1	YE40308003000	
3	Q3	励磁脱扣器/Excitation release	CHNT	MX	230VAC	1	YE40023560000	A
4	Q4	断路器/Circuit breakers	TECO	BM-63C	75A	1	YE40302503000	
5	Q4	断路器/Circuit breakers	TECO	BM-63C	6A	2	YE40300603000	
6	K1 K2 K3	接触器/Contactors	SIEMENS	3RT16016-1AN21	230V 50/60Hz	3	YE00601621000	
7	K4	接触器/Contactors	SIEMENS	3RT15045-1AN20	230V 50/60Hz	1	YE00504500000	
8	K5 K6	温控器/Temperature controller	OMRON	E5EZ	100-240V 50/60Hz	2	YE85005000000	
9	K7 K8 K9	中间继电器/Middle relay	WEIDMULLER	DRM270730LT	230V 50/60Hz	3	YE03270700000	
10	K10 K11	时间继电器/Timer relay	OMRON	H3BA-N8H	230VAC 0-300h	2	YE86300800000	
11	F1	热过载继电器/Overload relay	SIEMENS	3RU6116-1JB0	7-10A	1	YE01167100000	B
12	F2	热过载继电器/Overload relay	SIEMENS	3RU6116-1DB0	2.2-3.2A	1	YE01160220000	
13	F3	热过载继电器/Overload relay	SIEMENS	3RU6116-1BB0	1.4-2A	1	YE01160140000	
14	FU1	熔断器座/Fuse base	CHNT	RT18-32	2P	1	YE41032200000	
15		熔断器芯/Fuse core	CHNT	10x38 500V	2A	2	YE46002000100	
16	PC	微电脑板/PCB	YUYUN	AA-01	230VAC 50/60Hz	1	YE80000100000	
17	S1 S2	切换开关/Alternative switch	REAB	T120-55	4P WH	2	YE10210400000	
18	MS	料位马达/Material level motor	SIPAI	SR-80-T	250VAC	1	YE15000200000	(1)
19	S4	温度保护器/Overheat protector	EGO	----	250V 5A	1	YE21503000000	(1)
20	S5	负压开关/Negative pressure switch	----	----	----	1	----	(1)
21	S6 S7	热电偶/Thermocouple	SHINI	----	K	2	----	(1)
22	FM1	风扇/Fan	SUNON	DP200A	230V 50/60Hz	1	YM60121200400	(1)
23	H1	频闪指示灯/Pulse indicator	----	LED-3051	230VAC 50Hz	1	YE83305100200	(1)
24	X1	端子排/Terminal board	PHOENIX	16mm ² PE		2	YE61163500000	
25		端子排/Terminal board	PHOENIX	2.5mm ²	4,1A	9	YE61250040000	
版本/Ver.D								
注: (1) 表示非标准安装./表示可能损坏的项目, **表示可能损坏的项目, 建议备份. 请在下单采购零件之前, 先确认说明版本号, 以确保零件型号与实物一致.								
D			制图	版号	标题		图号	
			设计	0	SCR-4.50U		比例	
			校对	核	电气元件明细表一		标准 CE	
			审核	准	SHINI		共 5 张	
			日期	日期	SCR-4.50U-CE-230V-0-5		第 6 张	
更改前			更改后	更改人	SHINI		机器电压	
更改后			更改日期	更改日期	Shini Plastics Technologies, Inc.		230V	
更改前			更改日期	更改日期	SHINI		机器频率	
更改后			更改日期	更改日期	SHINI		50Hz	
更改前			更改日期	更改日期	SHINI		230V	
更改后			更改日期	更改日期	SHINI		50Hz	



比例	第 1 张
标准	共 7 张
机器电压	230V
机器频率	50Hz

图号 SCR-900U-CE-230V-0-1

标题 SCR-900U 主电路图一

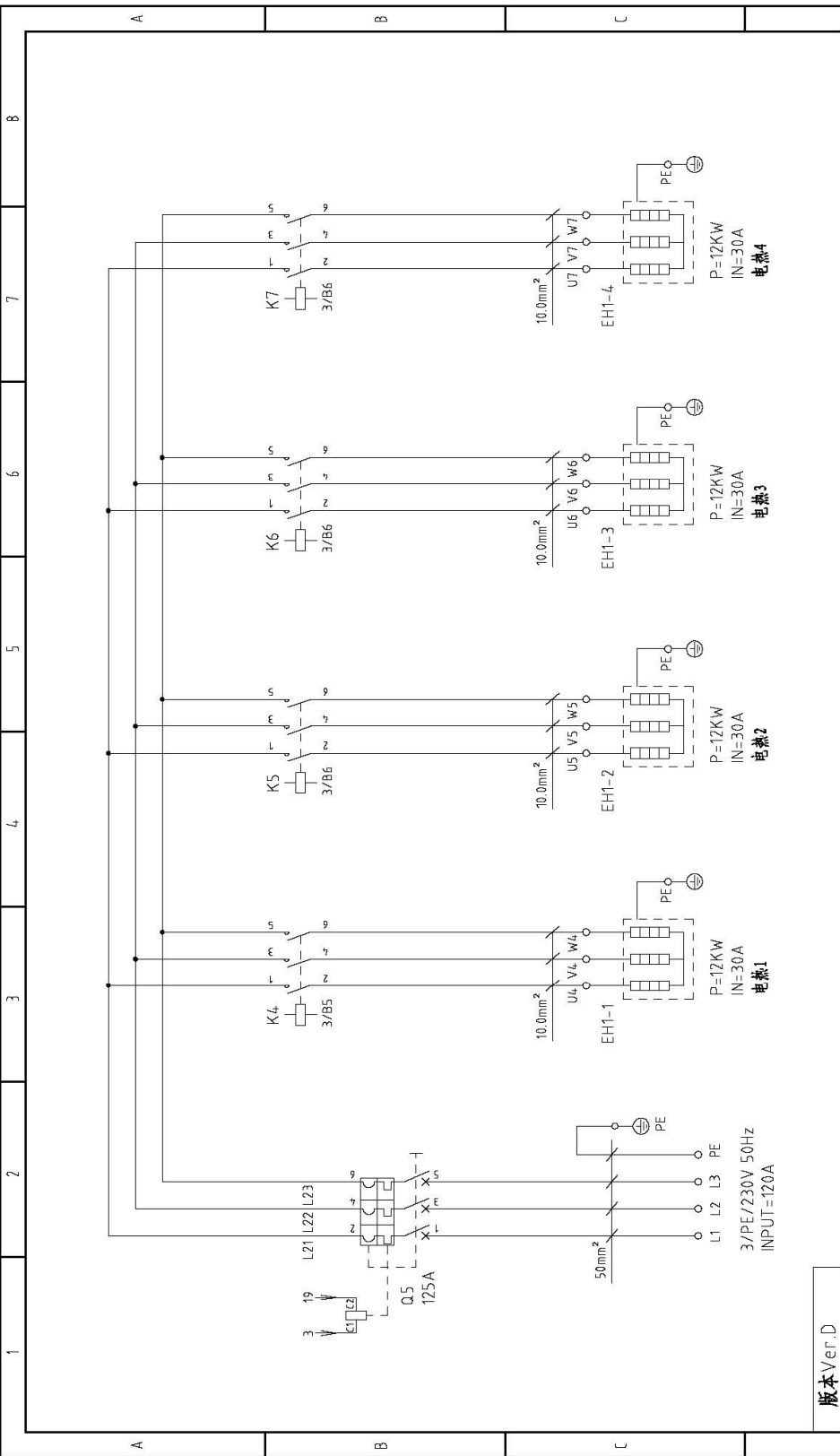


信易电热机械股份有限公司
Shini Plastics Technologies, Inc.

版本号	0
设计	
校对	
审核	
日期	20150422

更改前	更改后	更改人	日期

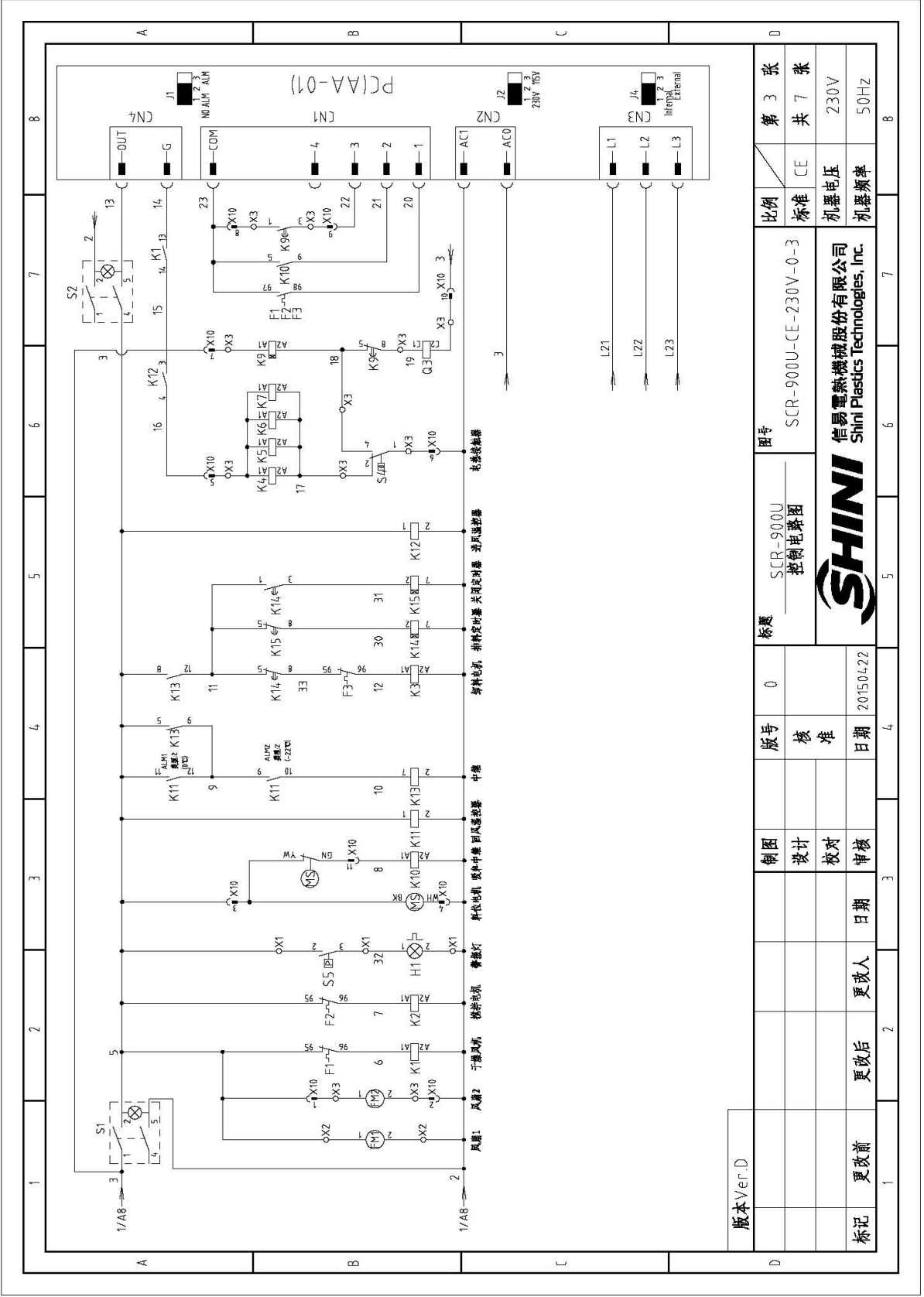
版本 Ver.D



版本 Ver.D		图号		比例		第 2 张	
SCR-900U 主电线路二		SCR-900U-CE-230V-0-2		标准 CE		共 7 张	
标题		图号		标准 CE		机器电压 230V	
版号 0		图号		标准 CE		机器频率 50Hz	
制图		日期		比例		第 2 张	
设计		20150422		标准 CE		共 7 张	
校对		日期		比例		机器电压 230V	
审核		日期		标准 CE		机器频率 50Hz	
更改前		更改人		比例		第 2 张	
更改后		更改人		标准 CE		共 7 张	
标记		日期		比例		机器电压 230V	
更改前		更改人		标准 CE		机器频率 50Hz	
更改后		更改人		比例		第 2 张	
标记		日期		标准 CE		共 7 张	
更改前		更改人		比例		机器电压 230V	
更改后		更改人		标准 CE		机器频率 50Hz	
标记		日期		比例		第 2 张	
更改前		更改人		标准 CE		共 7 张	
更改后		更改人		比例		机器电压 230V	
标记		日期		标准 CE		机器频率 50Hz	

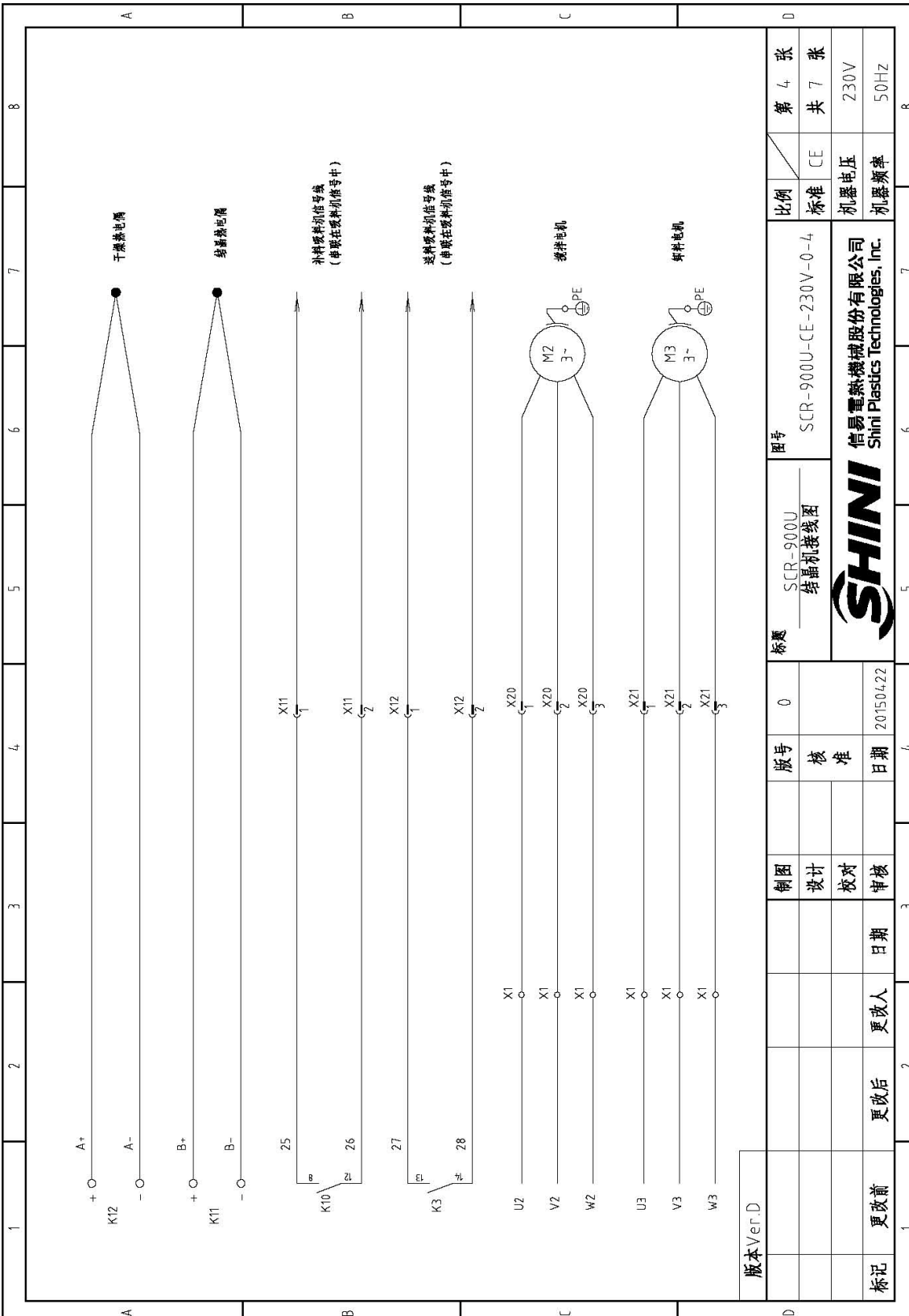


信易电热机械股份有限公司
Shini Plastics Technologies, Inc.



版本 Ver.D

比例		图号		标题		版号		制图	
第 3 张	共 7 张	标准	CE	SCR-900U	SCR-900U-CE-230V-0-3	0		设计	
机器电压	230V	比例	CE	控制电路图		核准		校对	
机器频率	50HZ	比例	CE	信易电热机械股份有限公司	20150422	日期		审核	
		比例	CE	SHINI		日期		更改人	
		比例	CE	Shini Plastics Technologies, Inc.		日期		更改后	
		比例	CE			日期		更改前	

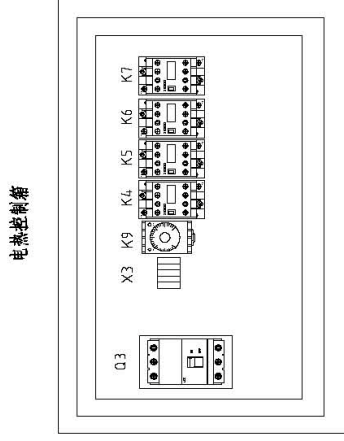
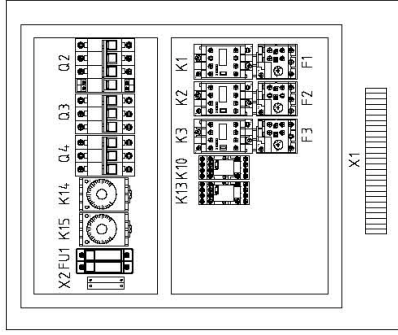
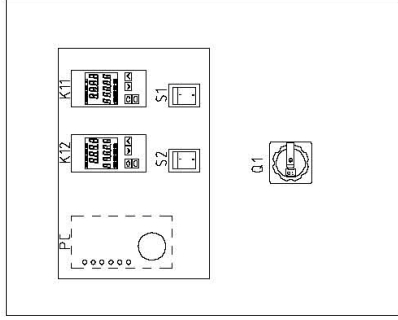


版本 Ver.D	图号	比例	第 4 张
SCR-900U 结晶机接线图	SCR-900U-CE-230V-0-4	标准	共 7 张
制图	标题	机座电压	230V
设计	型号	机座频率	50Hz
校对	版数		
审核	核准		
日期	日期		
更改人	更改后		
更改前	更改后		
标记	更改前		



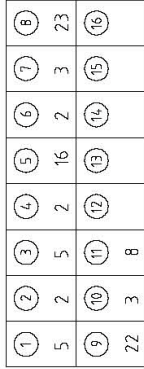
信易电热机械股份有限公司
Shini Plastics Technologies, Inc.

控制箱面板



电热控制箱

X10 重要较大线标示图



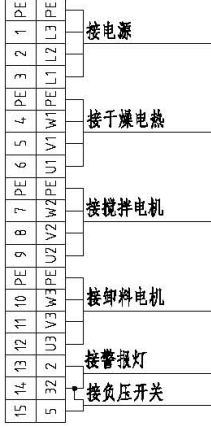
X2



X3



X1



版本 Ver.D

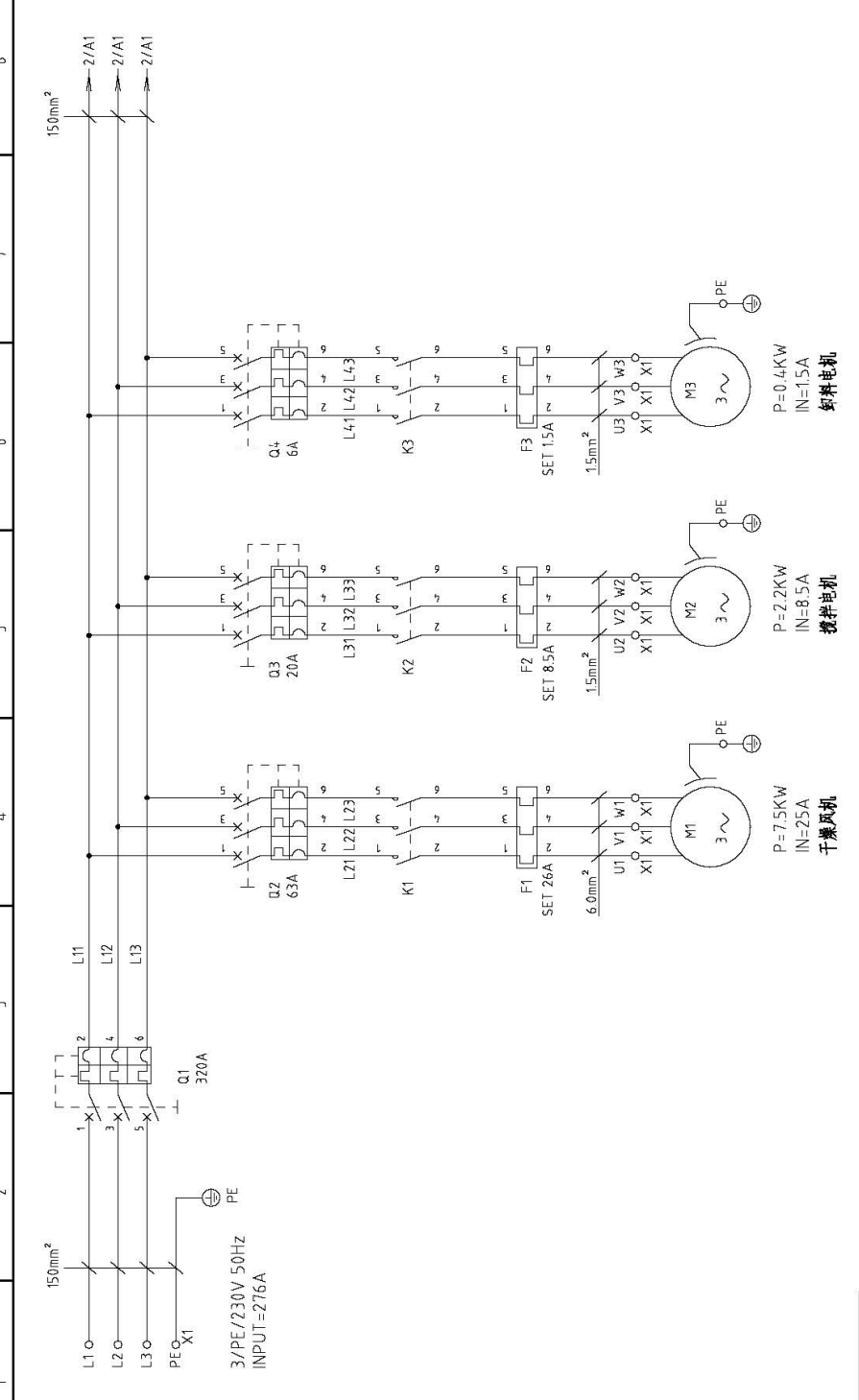
制图	版号	标题	图号	比例	第 5 张
设计	0	SCR-900U 电气元件布置图	SCR-900U-CE-230V-0-5	标准 CE	共 7 张
校对	核准			机器电压	230V
审核	日期			机器频率	50Hz
标记	更改前				
	更改后				
	更改人				
	日期				



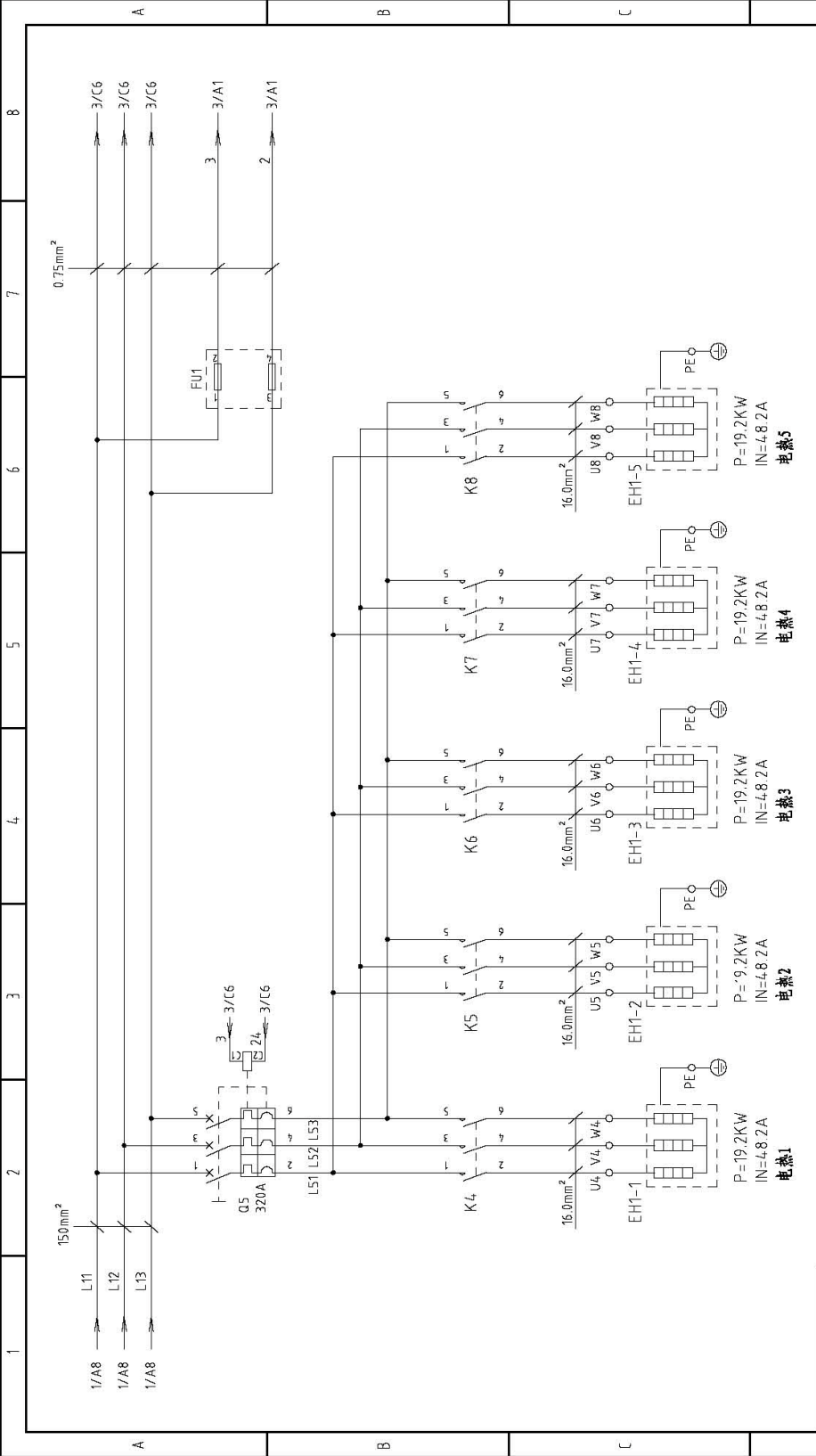
信易电热机械股份有限公司
Shini Plastics Technologies, Inc.

1		2		3		4		5		6		7		8	
序号/NO	符号/Symbol	名称/Name	制造商/Manufacturer	型号/Type	规格/Specification	数量/Number	物料编号/Material number	备注/Remark							
1	Q1	主电源开关/Main power switch	MOELLER	T0-2-1/EA/SVB	16A	1	YE10021160000								
2	Q2	断路器/Circuit breakers	TECO	BM-63C	32A	1	YE40303203000								
3	Q3	断路器/Circuit breakers	TECO	BM-63C	20A	1	YE40302003000								
4	Q4	断路器/Circuit breakers	TECO	BM-63C	6A	1	YE40300603000								
5	Q5	门连锁断路器/Gate circuit breakers	ABB	A1A125TMF125	125A	1	YE41161400000								
6		励磁脱扣器/Excitation release	ABB	SOR-C	230VAC	1	YE40101600000								
7	K1	接触器/Contactors	SIEMENS	3RT6018-1AN21	230V 50/60Hz	1	YE00601800000								
8	K2 K3	接触器/Contactors	SIEMENS	3RT6016-1AN21	230V 50/60Hz	2	YE00601621000								
9	K4 K5 K6 K7	接触器/Contactors	SIEMENS	3RT6028-1AN20	230V 50/60Hz	4	YE00602822000								
10	K9	时间继电器/Timer relay	YUYUN	TH3M-NAB	3S-60M 230VAC	1	YE86300300000								
11	K10 K13	中间继电器/Middle relay	WEIDMULLER	DRM270730LT	230V 50/60Hz	2	YE03270700000								
12	K11 K12	温控器/Temperature controller	OMRON	E5EZ	100-240V 50/60Hz	2	YE85005000000								
13	K14 K15	时间继电器/Timer relay	YUYUN	TH3M-NAB	3S-60M 230VAC	2	YE86300300000								
14	F1	热过载继电器/Overload relay	SIEMENS	3RU6116-4AB0	11-16A	1	YE01611640000								
15	F2	热过载继电器/Overload relay	SIEMENS	3RU6116-1IB0	5.5-8A	1	YE01160550000								
16	F3	热过载继电器/Overload relay	SIEMENS	3RU6116-1BB0	14-2A	1	YE01160140000								
17	FU1	熔断器/Fuse base	CHNT	RT18-32	2P	1	YE41032200000								
18		熔断器芯/Fuse core	CHNT	10×38 500V	2A	2	YE46002000100								
19	PC	微电脑板/PCB	YUYUN	AA-01	230V 50/60Hz	1	YE80000100000								
20	S1 S2	切换开关/Alternative switch	REAB	T120-55	4P WH	2	YE10210400000								
21	MS	料位马达/Material level motor	SIPAI	SR-80-T	250VAC	1	YE15000200000	(1)							
22	S4	温度保护器/Overheat protector	EGO	----	250V 5A	1	YE21503000000	(1)							
23	S5	负压开关/Negative pressure switch	----	----	----	1	----	(1)							
24	S6 S7	热电阻/Thermocouple	SHINI	----	K	2	----	(1)							
25	FM1 FM2	风扇/Fan	SUNON	DP200A	230V 50/60Hz	2	YM60121200400	(1)							
版本 Ver.D															
注: (1) 表示非电控箱安装./ 表示可能损坏的项目; ** 表示可能损坏的项目; 建议在下单采购零件之前, 先确认说明书版本号, 先确认说明书版本号, 以确认零件物料号与实物一致.															
		制图		版数		标题		图号		比例		第 6 张		第 7 张	
		设计		0		SCR-900U		SCR-900U-CE-4.00V-0-6		标准		CE		共 7 张	
		校对		核		电气元件明细表一				机		器电压		230V	
		审核		准		SHINI		信易电热机械股份有限公司		机		器频率		50Hz	
标记		更改后		更改人		日期		20150422							
更改前		更改后		更改人		日期									
1		2		3		4		5		6		7		8	

1		2		3		4		5		6		7		8	
序号/NO	符号/Symbol	名称/Name	制造商/Manufacturer	型号/Type	规格/Specification	数量/Number	物料编号/Material number	备注/Remark							
26	H1	频视指示灯/Pulse indicator	----	LED-3051	230VAC 50HZ	1	YE83305100200	(1)							
27	X1	端子排/Terminal board	PHOENIX	4.0mm ²	32A	3	YE6104.0000000								
28		端子排/Terminal board	PHOENIX	4.0mm ² PE	32A	1	YE6104.3500000	A							
29		端子排/Terminal board	PHOENIX	2.5mm ²	32A	12	YE6125004.0000								
30		端子排/Terminal board	PHOENIX	2.5mm ² PE	32A	3	YE61253500000								
31	X2	端子排/Terminal board	PHOENIX	2.5mm ²	32A	2	YE6125004.0000								
32		端子排/Terminal board	PHOENIX	2.5mm ² PE	32A	1	YE61253500000								
33	X3	端子排/Terminal board	PHOENIX	2.5mm ²	32A	18	YE6125004.0000								
34	X10	重载接头/Heavy duty connector	SIBAS	HDC-HE-16	4.00V 5A	1	YE68161600000	(1)							
35	X11 X12	金属接头/Metal Tie in	----	DF25-3	-----	2	YE68025300200	(1)							
36	X20 X21	防水接头/Waterproof connectors	CEE	RS-314	4.00V 16A	2	YE63314.100000	(1)							
37	M1	风机/Blower	SHINI	-----	3KW 230V 50Hz	1	-----	(1)							
38	M2	电机/Motor	SHINI	-----	1.5KW 230V 50Hz	1	-----	(1)							
39	M3	电机/Motor	SHINI	-----	0.4KW 230V 50Hz	1	-----	(1)							
40	EH1-EH4	电热器**/Heater**	SHINI	-----	12KW 230V 50Hz	4	-----	(1)							
A															
B															
C															
D															
版本/Ver.D		注: (1) 表示非电控箱安装, /表示可能损坏的项目, **表示可能损坏的项目, 建议备份, 请在下单采购零件之前, 先确认说明书版本号, 以确保零件编号与实物一致.		标题		图号		比例		第 7 张					
				SCR-900U		SCR-900U-CE-230V-0-7		标准		共 7 张					
				电气元件明细表二				机壳电压							
				SHINI		信易电热机械股份有限公司		机壳频率		230V					
标记		更改前		更改后		更改人		更改日期		审核					
1		2		3		4		5		6		7		8	
				20150422											

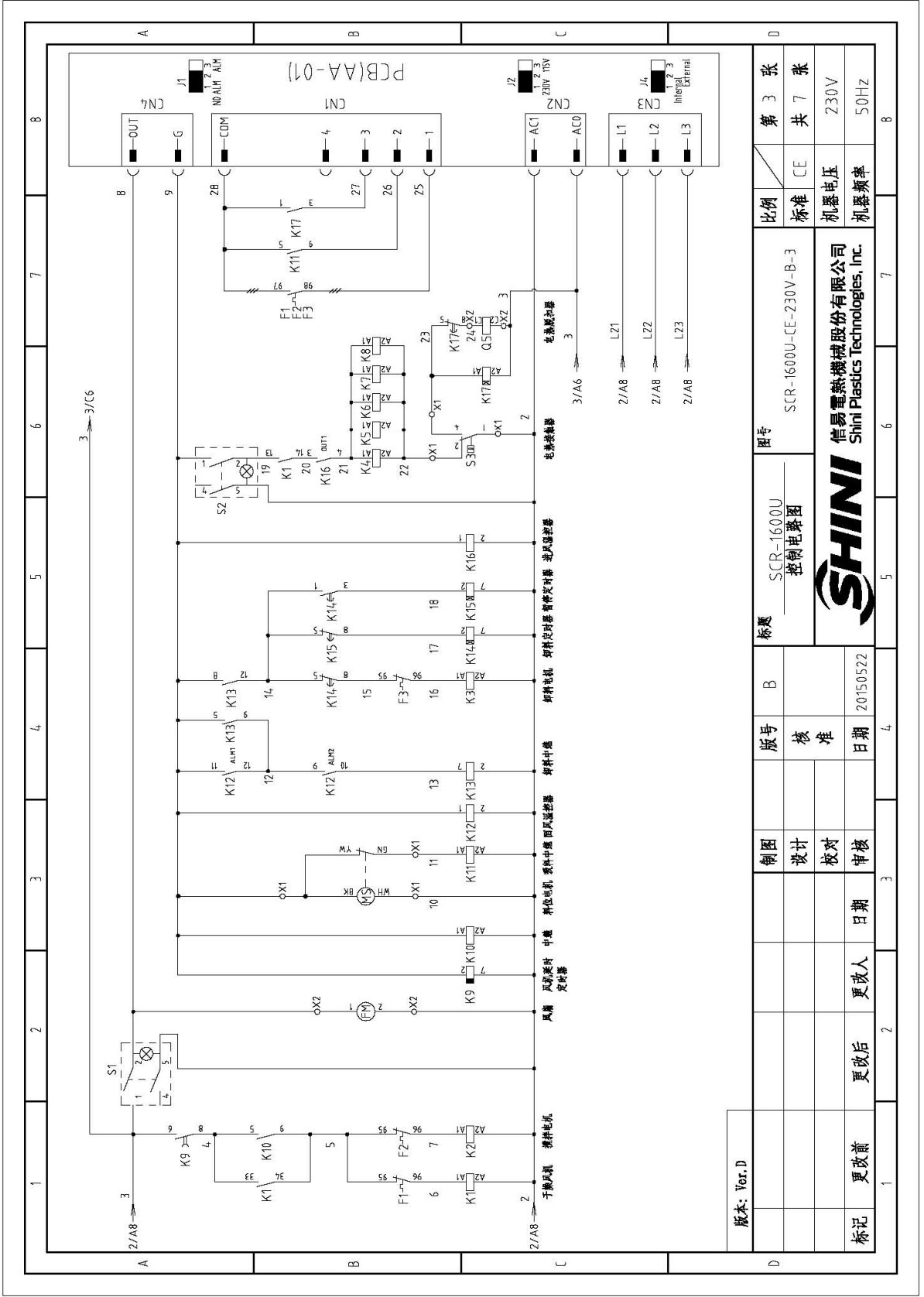


版本: Ver.D		图号		比例		第 1 张	
		SCR-1600U 主电路图一		标准 CE		共 7 张	
		B		SCR-1600U-CE-230V-B-1		机器电压 230V	
制图		版号		SHINI		机器频率 50Hz	
设计		核准		信易电热机械股份有限公司 Shini Plastics Technologies, Inc.			
校对		日期		20150522			
审核		更改人		更改后		更改前	
日期		更改日期		更改日期			



版本: Ver. D		图号		比例		第 2 张	
		SCR-1600U 主电路图二		CE		共 7 张	
		标题		SCR-1600U-CE-230V-B-2		机器电压	
		版号		20150522		230V	
		校 准		日期		机器频率	
		设计		日期		50Hz	
		校对		日期			
		审核		日期			
标记		更改前		更改后		更改人	
更改前		更改后		更改人		更改日期	
更改后		更改人		更改日期			
更改日期							
SHINI		信易电热机械股份有限公司		Shini Plasctics Technologies, Inc.			



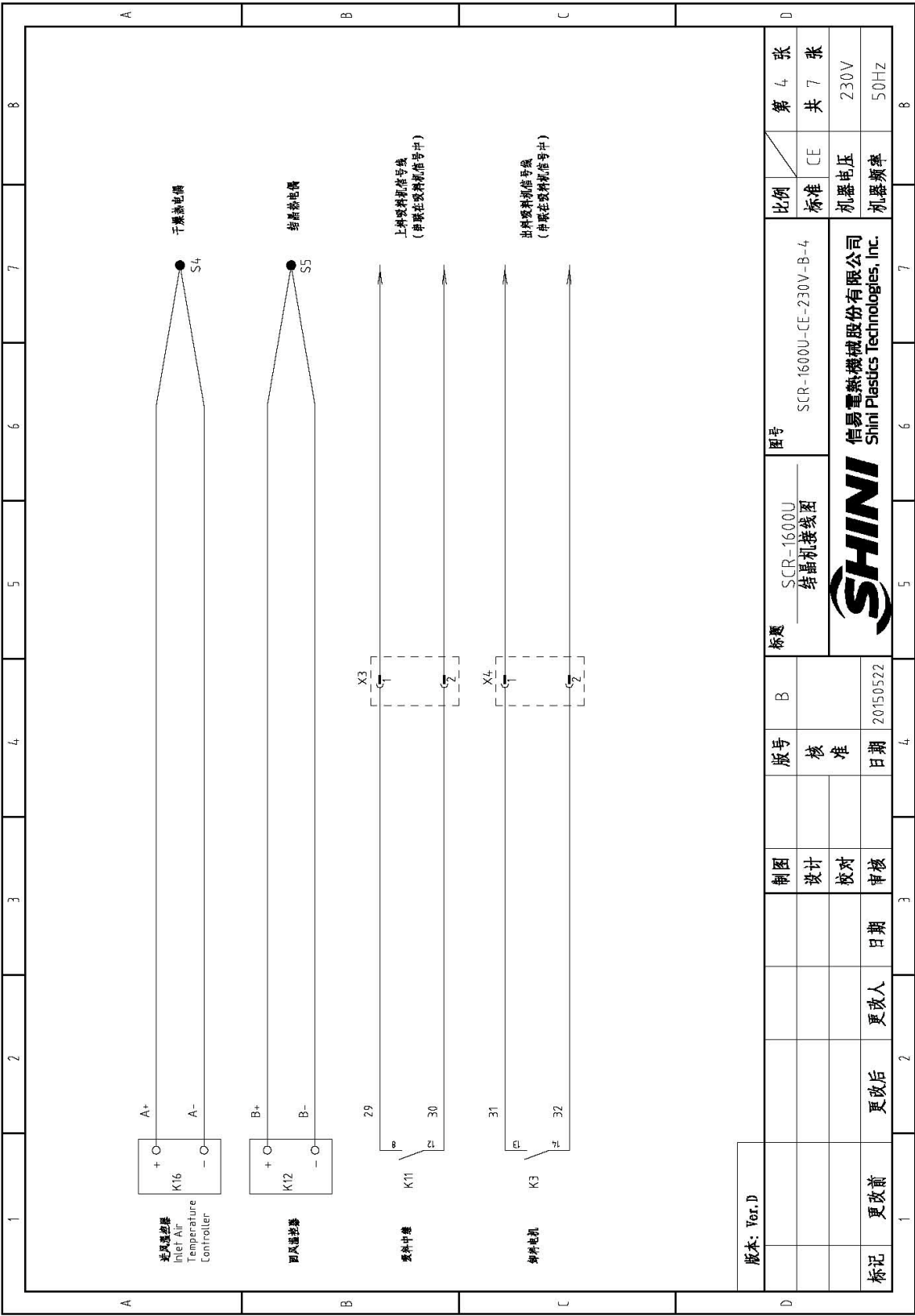


版本: Ver. D

制图	设计	校核	审核	日期	更改人	更改后	更改前	标记
版号	B	核准	日期	20150522				
标题	SCR-1600U 控制电路图		图号	SCR-1600U-CE-230V-B-3		比例	CE	第 3 张
						标准	共 7 张	
						机器电压	230V	
						机器频率	50Hz	



信易电热机械股份有限公司
Shini Plastics Technologies, Inc.

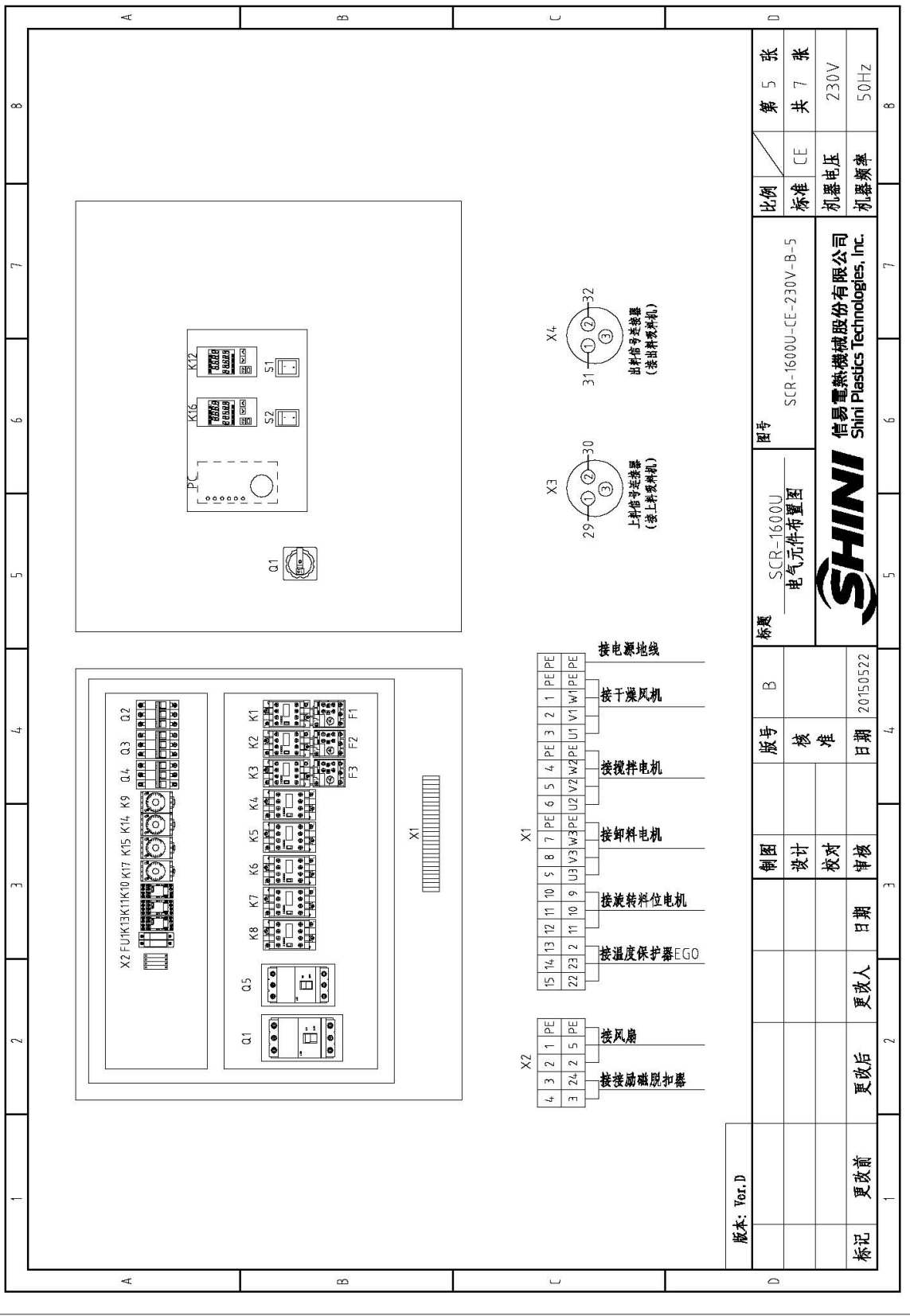


版本: Ver.D

制图	设计	校对	审核	日期	更改人	更改后	更改前	标记
版号	核准	日期	20150522					
标题	SCR-1600U 结晶机接线图		图号 SCR-1600U-CE-230V-B-4					
比例	标准	CE	第 4 张		共 7 张			
	机器电压	230V						
	机器频率	50Hz						




信易电热机械股份有限公司
Shini Plastics Technologies, Inc.



版本: Ver. D								
图号	SCR-1600U		标题		SCR-1600U-CE-230V-B-5		比例	
版号	核 准		电气元件布置图				标准 CE	
制图	设计		日期		20150522		第 5 张	
校对	审核		日期				共 7 张	
更改前	更改后		更改人		日期		机器电压 230V	
标记							机器频率 50Hz	

SHINI
 信易电热机械股份有限公司
 Shini Plastics Technologies, Inc.

1	2	3	4	5	6	7	8	
序号/NO	符号/Symbol	名称/Name	制造商/Manufacturer	型号/Type	规格/Specification	数量/Number	物料编号/Material number	
1	Q1	门联锁断路器/Breaker interlock	ABB	A3N4.00TMF320/32003PFF	320A	1	YE4.15034.00000	
2	Q2	断路器/Circuit breakers	TECO	BM-63C/3063S	63A	1	YE40306303000	
3	Q3	断路器/Circuit breakers	TECO	BM-63C/3020S	20A	1	YE40302003000	
4	Q4	断路器/Circuit breakers	TECO	BM-63C/3006S	6A	1	YE40300603000	
5	Q5	门联锁断路器/Breaker interlock	ABB	A3N4.00TMF320/32003PFF	320A	1	YE4.15034.00000	
6		励磁脱扣器/Excitation release	ABB	SOR-C	230VAC	1	YE4.0121600000	
7	K1	接触器/Contactors	SIEMENS	3RT6027-1AN20	230V 50/60Hz	1	YE00602722000	
8	K2	接触器/Contactors	SIEMENS	3RT6016-1AN21	230V 50/60Hz	1	YE00601621000	
9	K3	接触器/Contactors	SIEMENS	3RT6016-1AN21	230V 50/60Hz	1	YE00601621000	
10	K4, K5, K6, K7, K8	接触器/Contactors	SIEMENS	3RT5036-1AN20	230V 50/60Hz	5	YE00503600000	
11	K9	时间继电器/Timer relay	YUYUN	TRF-N 3M	230VAC	1	YE86322000000	
12	K10, K11, K13	中间继电器/Middle relay	WEIDMULLER	DRM270730LT	230V 50/60Hz	3	YE03270700000	
13	K12, K16	温控器/Temperature controller	OMRON	E5EC-RR2ASM-800(双数)	100-240V 50/60Hz	2	YE85005000000	
14	K14, K15, K17	时间继电器/Timer relay	YUYUN	TH3M-NAB	3S-60M 230VAC	3	YE86300300000	
15	F1	热过载继电器/Thermo overload relay	SIEMENS	3RU6126-4NB0	23-28A	1	YE01612620000	
16	F2	热过载继电器/Thermo overload relay	SIEMENS	3RU6116-1JB0	7-10A	1	YE01167100000	
17	F3	热过载继电器/Thermo overload relay	SIEMENS	3RU6116-1AB0	1.1-1.6A	1	YE01160110000	
18	FU1	熔断器**/Fuse**	CHINT	32A/2P	----	1	YE4.1032200000	
19		熔芯/Fuse	CHINT	10x38 500V	1A	2	YE4.10010000000	
20	PCB	微电脑板/PCB	YUYUN	AA-01	230V 50/60Hz	1	YE80000100000	
21	S1, S2	切换开关/Alternative switch	----	T120-55	4P WH	2	YE102104.00000	
22	S3	温度保护器/Overheat protector	TONGBAO	ZA300	250V 5A	1	----	
23	S4, S5	热电阻/Thermocouple	SHINI	----	K	2	----	
24	FM	风扇/Fan	SUNON	DP200A	230V 50/60Hz	1	----	
25	MS	料位马达/Material level motor	SIPAI	SR-80-T	250VAC	1	YE15000200000	
版本: Ver. D								
注: (1) 表示可能损坏的项目; **表示可能损坏的项目; 建议备份。请在下单采购零件之前, 先确认说明书版本号, 以确保零件物料号与实物一致。								
		制图	版号	标题	图号			比例
		设计	B	SCR-1600U	SCR-1600U-CE-230V-B-6			第 6 张
		校对	核准	电气元件明细表一				共 7 张
		日期	日期	 信易电热机械股份有限公司 Shini Plastics Technologies, Inc.				CE
		更改后	更改后					机器电压
		更改前	更改前	20150522	机器频率			230V
		日期	日期					50Hz
		更改后	更改后					
		更改前	更改前					



信易电热机械股份有限公司
Shini Plastics Technologies, Inc.

