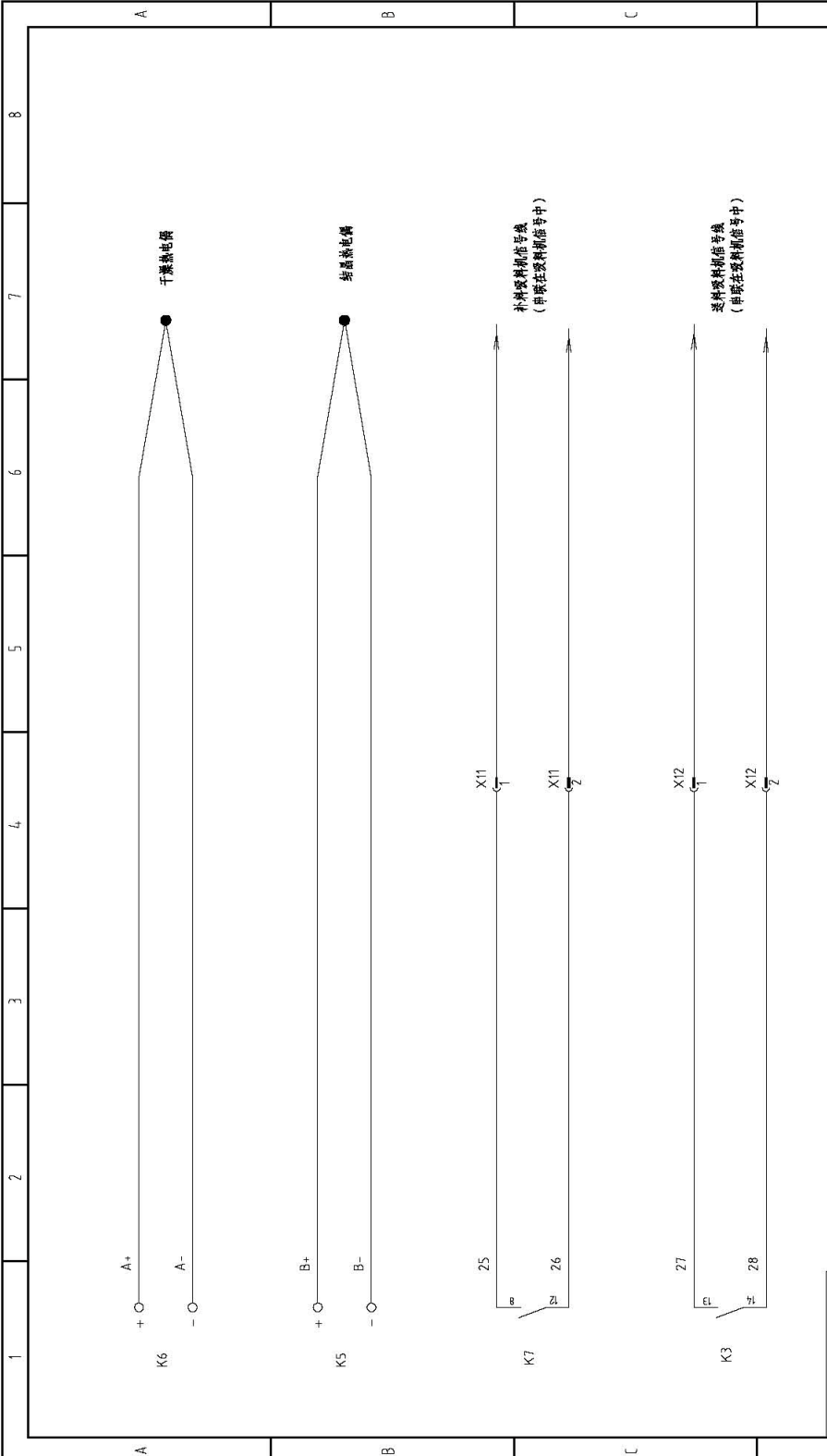




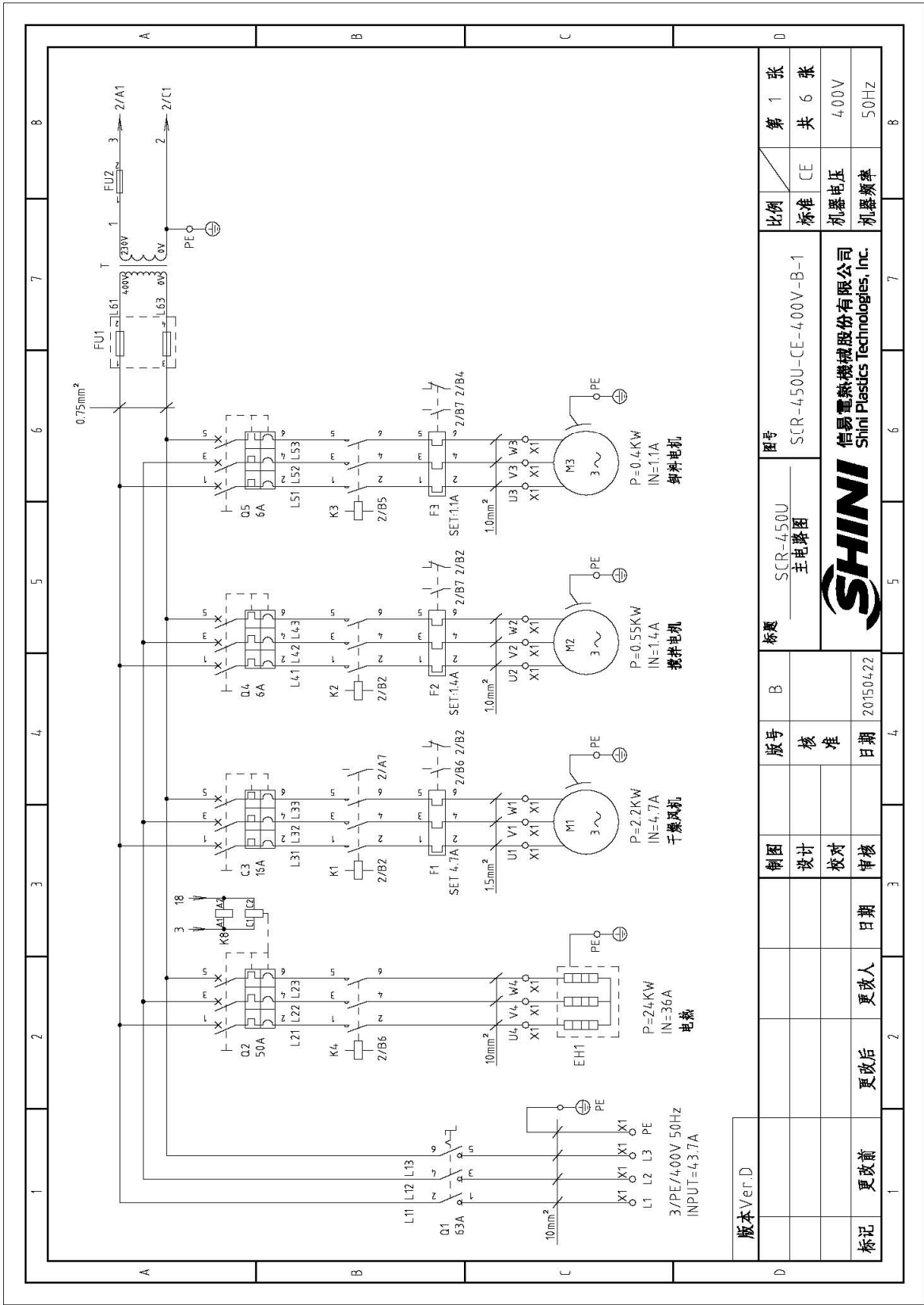
版本 Ver. B	图号		比例		第 1 张		
	标题		标准		共 6 张		
	版号		比例		400V		
	设计		标准		50HZ		
	校对		比例		400V		
	审核		比例		50HZ		
更改前	更改后	更改人	日期				
20150422							
制图		版号		图号		比例	
设计		核准		SCR-160U		标准	
校对		日期		主电路图		比例	
审核		日期		SCR-160U-CE-400V-D-1		比例	
				信易电热机械股份有限公司		比例	
				Shini Plastics Technologies, Inc.		比例	



版本 Ver.B

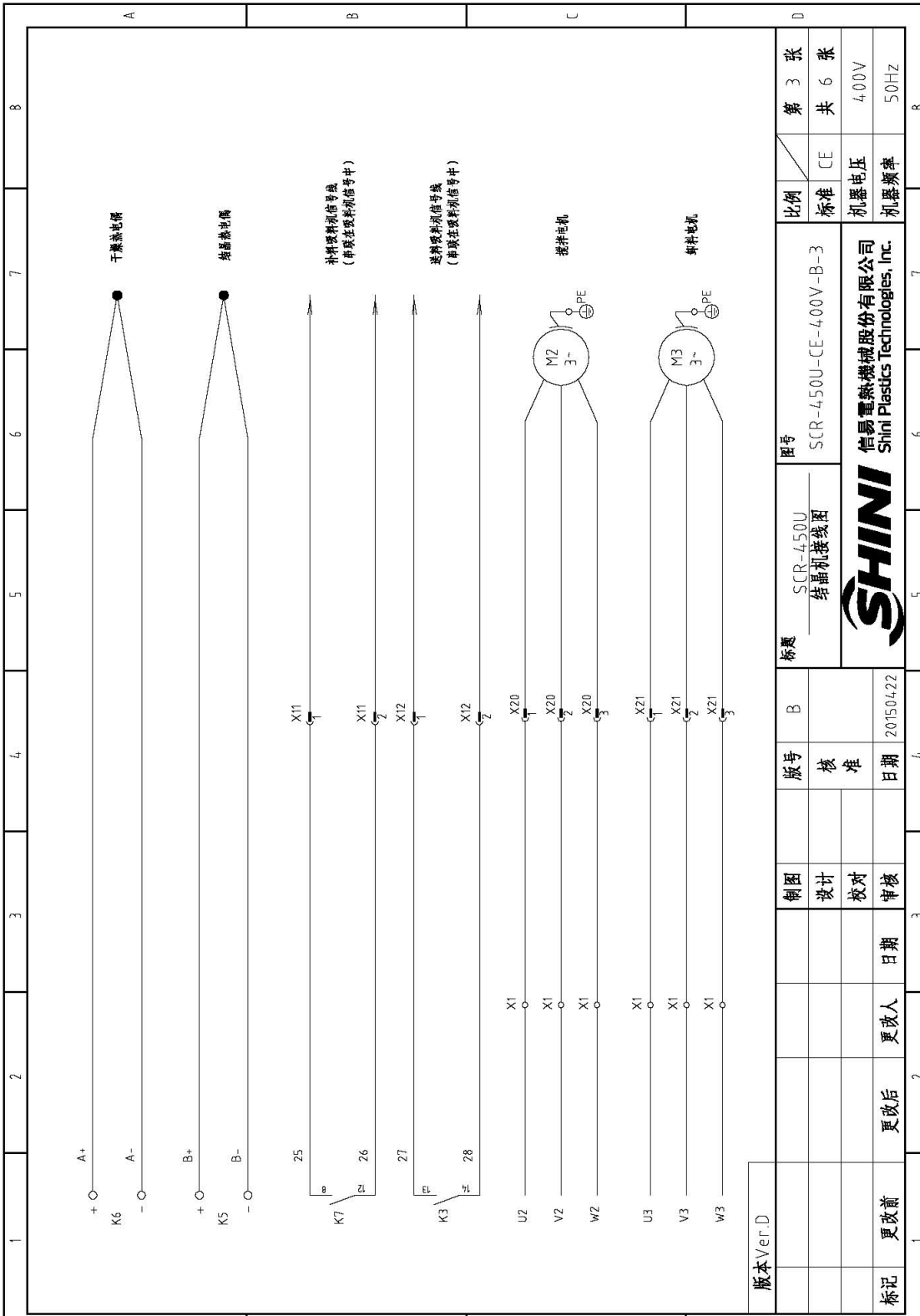
制图	设计	校对	审核	日期	更改人	更改后	更改前	标记
版号	核 准	日期	D					
		20150422	D					
标题		图号		比例		第 3 张		
SCR-160U 热电阻及玻璃信号接线图		SCR-160U-CE-4.00V-D-3		标准 CE		共 6 张		
 信易电热机械股份有限公司 Shini Plastics Technologies, Inc.		机器电压		4.00V		50Hz		
		机器频率		50Hz		8		

1		2		3		4		5		6		7		8	
序号/NO	符号/Symbol	名称/Name	制造商/Manufacturer	型号/Type	规格/Specification	数量/Number	物料编号/Material number	备注/Remark							
26	H1	频闪指示灯/Pulse indicator	----	LED-3051	230VAC 50HZ	1	YE83305100200	(1)							
27	X1	端子排 / Terminal board	PHOENIX	6mm ²	57A	3	YE610600000000								
28				6mm ² PE		1	YE610635000000								
29				4mm ²	41A	3	YE610400000000								
30				4mm ² PE		1	YE610435000000								
31				2.5mm ²	32A	9	YE612500400000								
32				2.5mm ² PE		3	YE612535000000								
33	X2	端子排 / Terminal board	PHOENIX	2.5mm ²	32A	9	YE612500400000								
34	X3	端子排 / Terminal board	PHOENIX	2.5mm ²	32A	2	YE612535000000								
35				2.5mm ² PE		1	YE612535000000								
36	X11 X12	金属接头/Metal Tie in	----	DF25-3	-----	2	YE68025300200	(1)							
37	M1	风机/Blower	SHINI	-----	0.55KW 400V 50Hz	1	-----	(1)							
38	M2	电机/Motor	SHINI	-----	0.25KW 400V 50Hz	1	-----	(1)							
39	M3	电机/Motor	SHINI	-----	0.4KW 400V 50Hz	1	-----	(1)							
40	EH1	电煮**/Heater**	SHINI	-----	12KW 400V 50Hz	1	-----	(1)							
A															
B															
C															
D															
版本Ver.B		注：(1) 表示非电控箱安装。/*表示可能漏评的项目，*表示可能漏评的项目，**表示可能漏评的项目，建议备份，请在下单采购零件之前，先确认说明书版本号，以确保零件物料号与实物一致。													
		制图		版号		D		标题		图号		比例		第 6 张	
		设计		核准				SCR-160U		SCR-160U-CE-400V-D-6		标准		CE	
		校对						电气元件明细表二				机器电压		400V	
		审核		日期		2015.04.22				信易电热机械股份有限公司		机器频率		50Hz	
标记		更改前		更改后		更改人		日期		2015.04.22					
1		2		3		4		5		6		7		8	




版本 Ver.D		标题 SCR-450U 主电路图		图号 SCR-450U-CE-400V-B-1		比例 第 1 张	
		版号 核 准				标准 CE	
		日期 20150422				共 6 张	
		更改后 更改人 日期				机器电压 400V	
		更改前				机器频率 50Hz	
		日期				8	
		2				7	
		3				6	
		4				5	
		5				4	
		6				3	
		7				2	
		8				1	

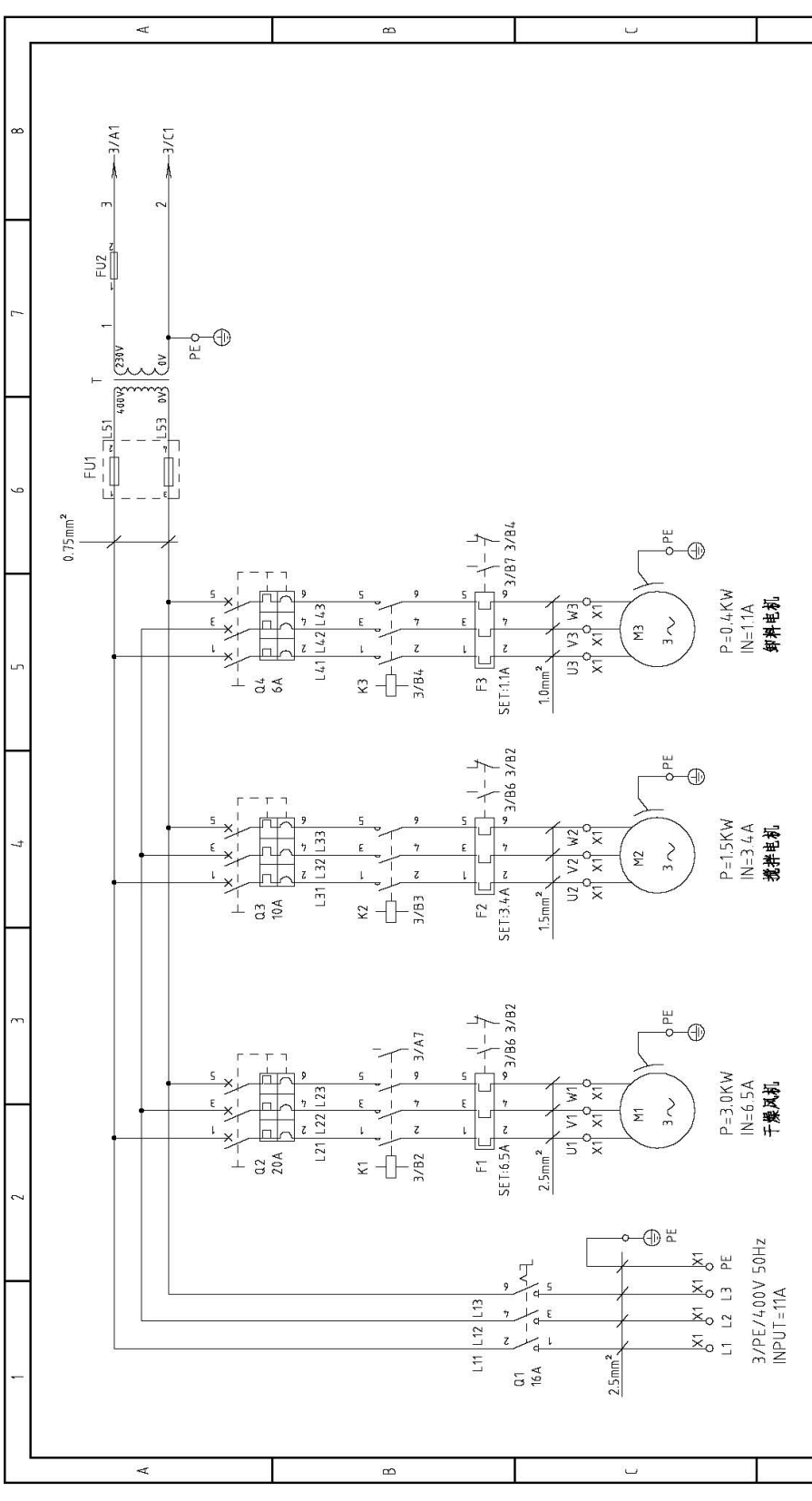
SHINI
 信易电热机械股份有限公司
 Shini Plastics Technologies, Inc.



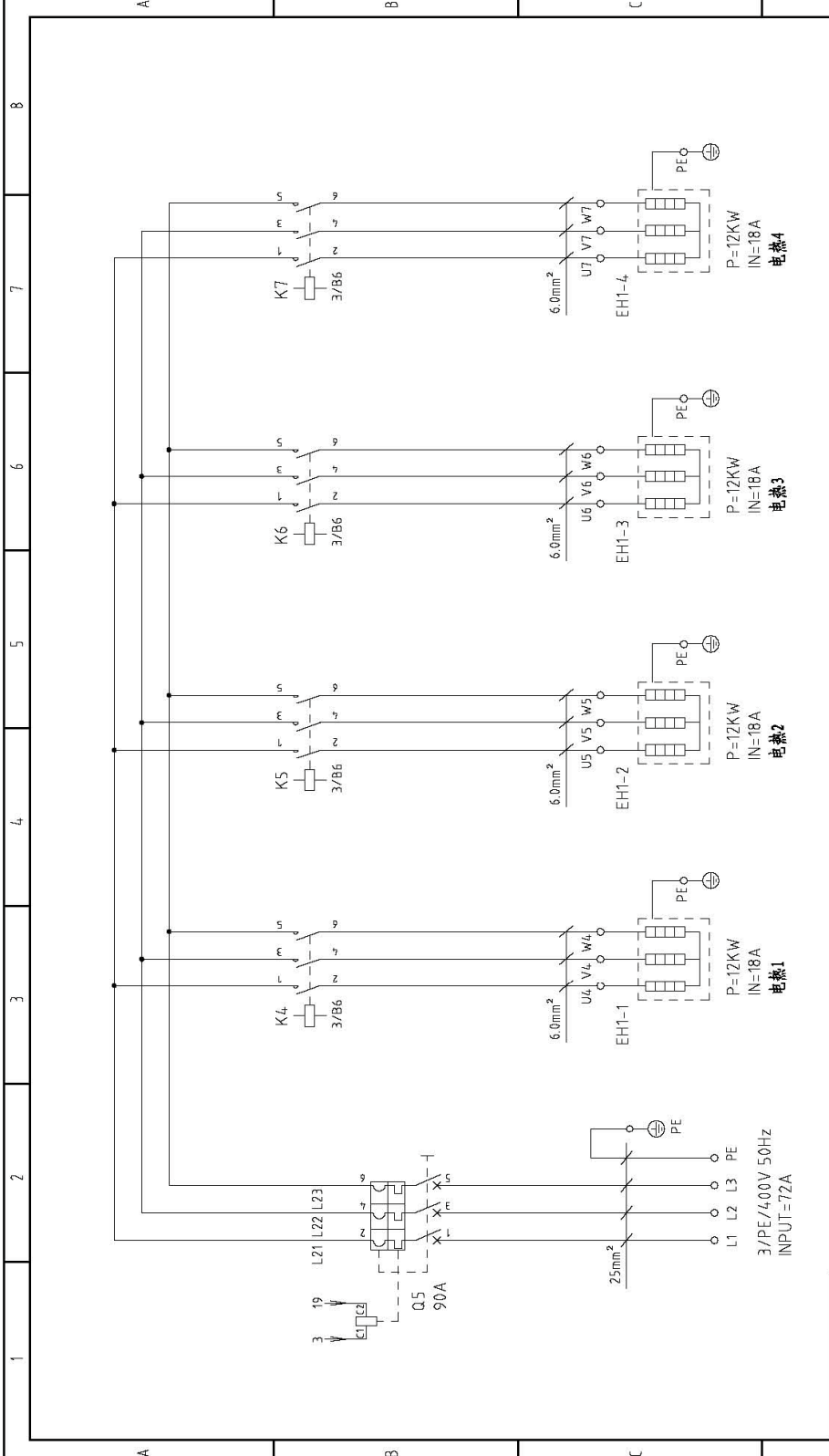
版本 Ver.D

制图	设计	校对	审核	日期	更改人	更改后	更改前	标记
版号	核	准	日期	20150422				
标题	SCR-450U 接线图		图号	SCR-450U-CE-4.00V-B-3		比例	标准	第 3 张
							机座电压	共 6 张
							机座频率	4.00V
								50Hz
SHINI			信昌电热机械股份有限公司 Shini Plastics Technologies, Inc.			8		

1	2	3	4	5	6	7	8	
序号/NO	符号/Symbol	名称/Name	制造商/Manufacturer	型号/Type	规格/Specification	数量/Number	物料编号/Material number	备注/Remark
1	Q1	主电源开关/Main power switch	MOELLER	P3-63/EA/SVB	63A	1	YE106363000000	
2	Q2	断路器/Circuit breakers	TECO	BM-63C	50A	1	YE40305003000	
3	Q3	励磁脱扣器/Excitation release	CHNT	MX	230VAC	1	YE40023560000	A
4	Q4 Q5	断路器/Circuit breakers	TECO	BM-63C	16A	1	YE40301603000	
5	Q4 Q5	断路器/Circuit breakers	TECO	BM-63C	6A	2	YE40300603000	
6	K1 K2 K3	接触器/Contactors	SIEMENS	3RT16016-1AN21	230V 50/60Hz	3	YE00601621000	
7	K4	接触器/Contactors	SIEMENS	3RT15036-1AN20	230V 50/60Hz	1	YE00503600000	
8	K5 K6	温控器/Temperature controller	OMRON	E5EZ	100-240V 50/60Hz	2	YE85005000000	
9	K7 K8 K9	中间继电器/Middle relay	WIEDMULLER	DRM270730LT	230V 50/60Hz	3	YE03270700000	
10	K10 K11	时间继电器/Timer relay	OMRON	H3BA-N8H	230VAC 0-300h	2	YE86300800000	
11	F1	热过载继电器/Overload relay	SIEMENS	3RU6116-1GB0	4.5-6.3A	1	YE01160450000	B
12	F2	热过载继电器/Overload relay	SIEMENS	3RU6116-1BB0	1.4-2.0A	1	YE01160140000	
13	F3	热过载继电器/Overload relay	SIEMENS	3RU6116-1AB0	1.1-1.6A	1	YE01160110000	
14	FU1	熔断器座/Fuse base	CHNT	RT18-32	2P	1	YE41032200000	
15	FU2	熔断器座/Fuse core	CHNT	10x38 500V	2A	2	YE46002000100	
16	FU2	熔断器**/Fuse**	YINDA	FS-10	2A	1	YE41001000000	
17	T	变压器*/Transformer*	BAIYUN	IN=400V OUT=230V	500mA	1	YE70402300800	
18	PC	微电脑板/PCB	YUYUN	AA-01	230VAC 50/60Hz	1	YE80000100000	C
19	S1 S2	切换开关/Alternative switch	REAB	T120-55	4P WH	2	YE10210400000	
20	MS	料位马达/Material level motor	SIPAI	SR-80-T	250VAC	1	YE15000200000	(1)
21	S4	温度保护器/Overheat protector	EGO	----	250V 5A	1	YE21503000000	(1)
22	S5	负压开关/Negative pressure switch	----	----	----	1	----	(1)
23	S6 S7	热电阻/Thermocouple	SHINI	----	K	2	----	(1)
24	FM1	风扇/Fan	SUNON	DP200A	230V 50/60Hz	1	YM60121200400	(1)
25	H1	频闪指示灯/Pulse indicator	----	LED-3051	230VAC 50Hz	1	YE83305100200	(1)
版本/Ver.D								
注：(1) 表示非电控箱安装。/*表示可能损坏的项目；**表示可能损坏的项目，建议备存。请在下单采购零件之前，先确认说明书版本号，以确认零件物料号与实物一致。								
标题 SCR-450U 电气元件明细表一			图号 SCR-450U-CE-400V-B-5		比例 标准 CE		第 5 张 共 6 张	
			信易电热机械股份有限公司 Shini Plastics Technologies, Inc.		机器电压 400V		机器频率 50Hz	
标记	更改前	更改后	更改人	日期	审核	日期	20150422	



版本 Ver.D		标题		图号		比例		第 1 张	
		SCR-900U 主电路图一		SCR-900U-CE-400V-B-1		标准 CE		共 7 张	
制图	设计	校核	日期	SHINI 信易电热机械股份有限公司 Shini Plastics Technologies, Inc.		机器电压 400V		机器频率 50Hz	
更改前	更改后	更改人	日期	20150422					



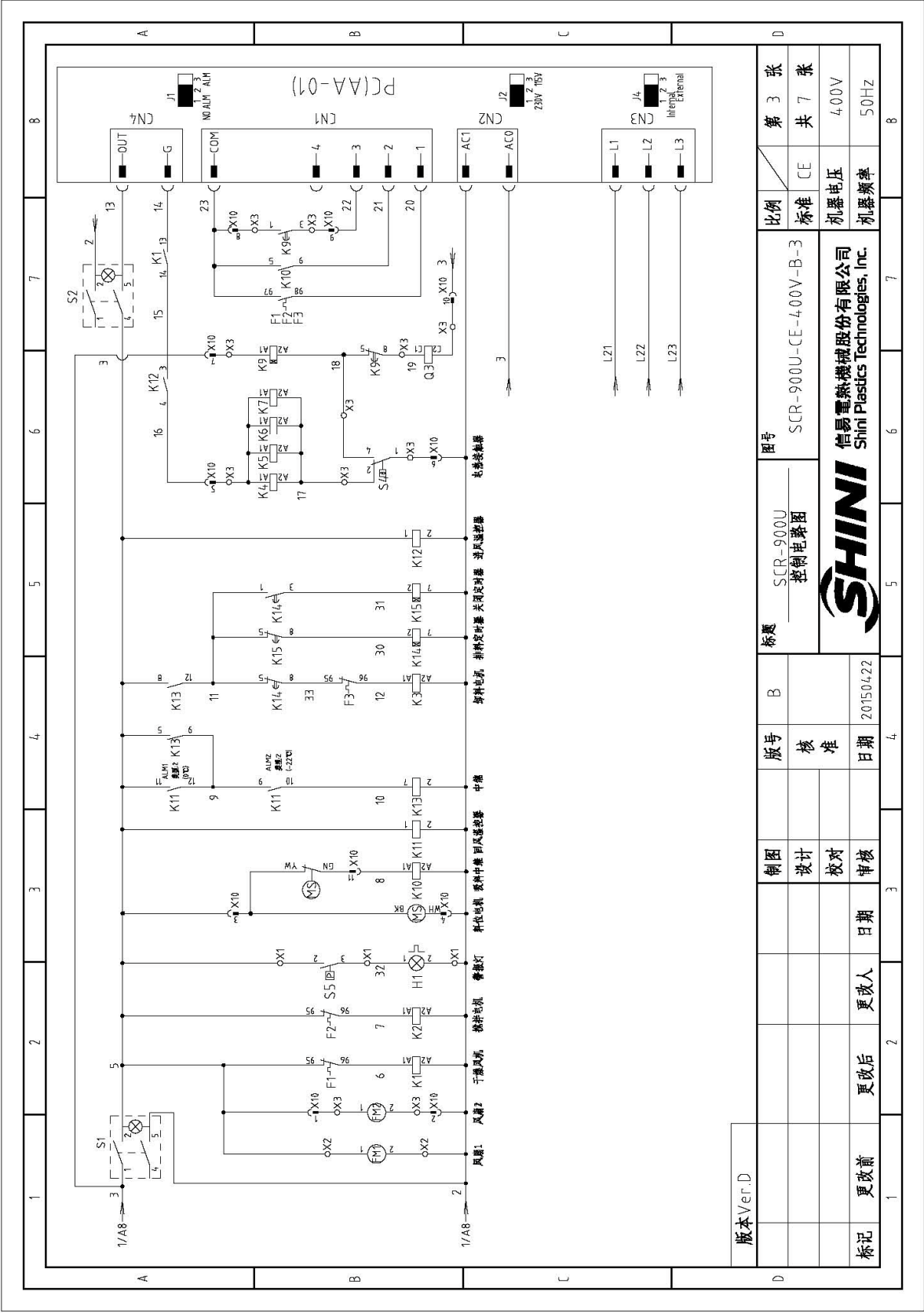
版本 Ver.D			标题	SCR-900U 主电路图二		图号	SCR-900U-CE-4.00V-B-2		比例	标准	CE	第 2 张	共 7 张
制图	设计	校对	审核	日期	20150422	版号	核准	日期	机器电压	4.00V		机器频率	50Hz
标记	更改前	更改后	更改人	日期									

SHINI
信易电热机械股份有限公司
Shini Plastics Technologies, Inc.

1 2 3 4 5 6 7 8

A B C D

1 2 3 4 5 6 7 8

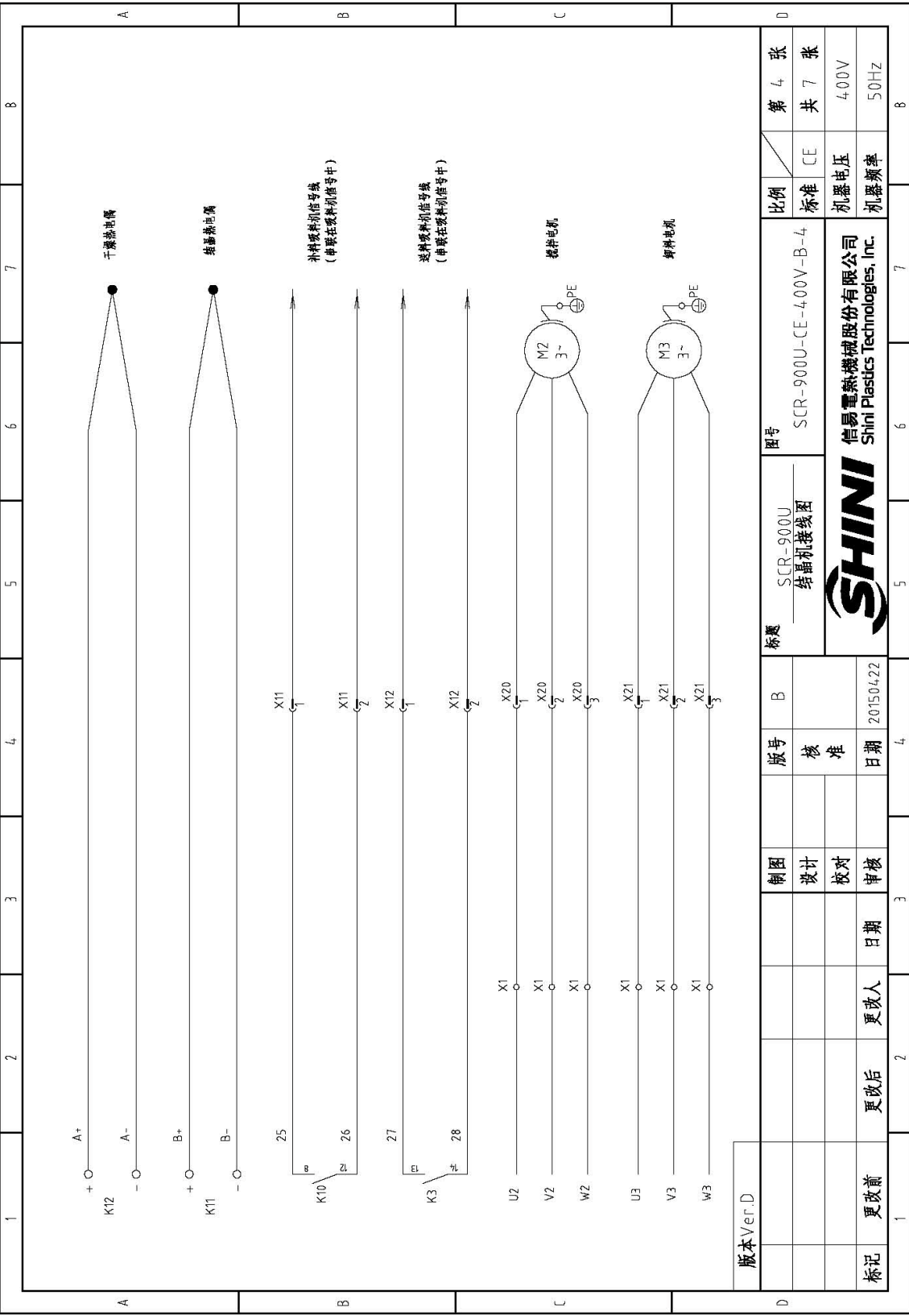


版本 Ver.D

图号	SCR-900U 控制电路图	比例	标准	CE	第 3 张
标题	SCR-900U 控制电路图	图号	SCR-900U-CE-4.00V-B-3	标准	共 7 张
制图	设计	校对	审核	日期	2015.04.22
版号	核准	日期	2015.04.22	机器电压	400V
更改前	更改后	更改人	更改日期	机器频率	50Hz



信易电热机械股份有限公司
Shini Plastics Technologies, Inc.

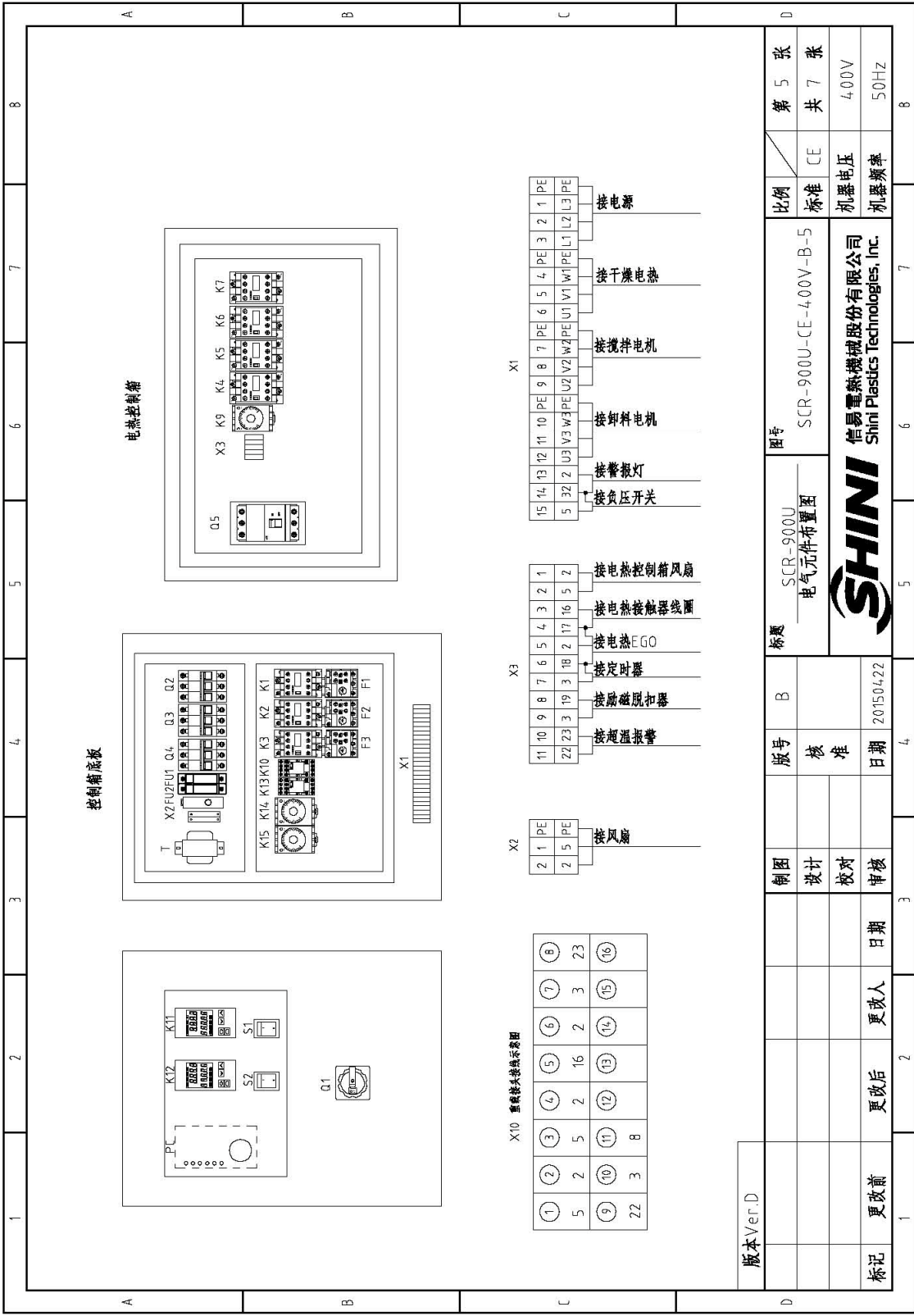


版本 Ver.D

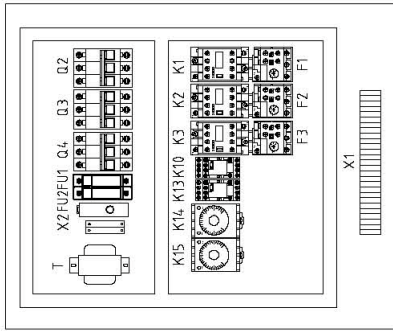
标记	更改前	更改后	更改人	日期	制图	设计	校对	审核	版号	核	准	日期	20150422
									标题	SCR-900U 结晶机接线图	图号	SCR-900U-CE-4.00V-B-4	
									比例	标准	CE	机器电压	4.00V
												机器频率	50Hz
												第 4 张	共 7 张



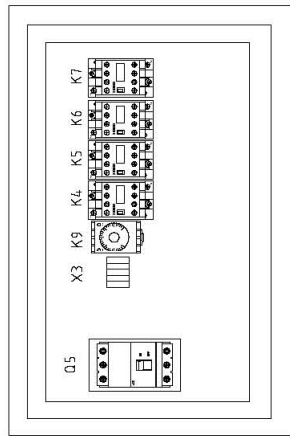
信易电热机械股份有限公司
Shini Plastics Technologies, Inc.



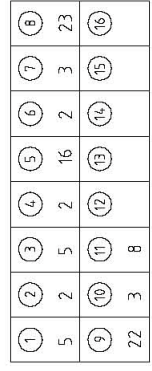
控制箱盖板



电气控制箱



X10 重新接头接线示意图



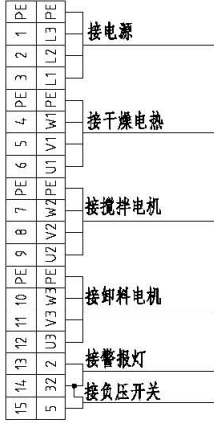
X2



X3



X1



版本 Ver: D

制图		版号	B	标题	SCR-900U 电气元件布置图	图号	SCR-900U-CE-4.00V-B-5	比例	第 5 张
设计		核准						标准	共 7 张
校对		日期	20150422					机器电压	4.00V
审核								机器频率	50Hz



信易电热机械股份有限公司
Shini Plastics Technologies, Inc.

1	2	3	4	5	6	7	8	
序号/NO	符号/Symbol	名称/Name	制造商/Manufacturer	型号/Type	规格/Specification	数量/Number	物料编号/Material number	
备注/Remark								
1	Q1	主电源开关/Main power switch	MOELLER	TO-2-1/EA/SVB	16A	1	YE10021160000	
2	Q2	断路器/Circuit breakers	TECO	BM-63C	20A	1	YE40302003800	
3	Q3	断路器/Circuit breakers	TECO	BM-63C	10A	1	YE40301003000	
4	Q4	断路器/Circuit breakers	TECO	BM-63C	6A	1	YE40300603000	
5	Q5	门连锁断路器/Gate circuit breakers	ABB	A1A125TMF90	90A	1	YE41109200000	
6		励磁脱扣器/Excitation release	ABB	SOR-C	230VAC	1	YE40101600000	
7	K1 K2 K3	接触器/Contactors	SIEMENS	3RT16016-1AN21	230V 50/60Hz	3	YE00601621000	
8	K4 K5 K6 K7	接触器/Contactors	SIEMENS	3RT16027-1AN20	230V 50/60Hz	4	YE00602722000	
9	K9	时间继电器/Timer relay	YUYUN	TH3M-NAB	3S~60M 230VAC	1	YE86300300000	
10	K10 K13	中间继电器/Middle relay	WEIDMULLER	DRM270730LT	230V 50/60Hz	2	YE03270700000	
11	K11 K12	温控器/Temperature controller	OMRON	E5EZ	100~240V 50/60Hz	2	YE85005000000	
12	K14 K15	时间继电器/Timer relay	YUYUN	TH3M-NAB	3S~60M 230VAC	2	YE86300300000	
13	F1	热过载继电器/Overload relay	SIEMENS	3RU6116-1HB0	5.5-8A	1	YE01160550000	
14	F2	热过载继电器/Overload relay	SIEMENS	3RU6116-1FB0	3.5-5A	1	YE01160350000	
15	F3	热过载继电器/Overload relay	SIEMENS	3RU6116-1AB0	1.1-1.6A	1	YE01160110000	
16	FU1	熔断器座/Fuse base	CHNT	RT18-32	2P	1	YE41032200000	
17		熔断器芯/Fuse core	CHNT	10x38 500V	2A	2	YE46002000100	
18	FU2	熔断器**/Fuse**	YINDA	FS-10	2A	1	YE41001000000	
19	T	变压器*/Transformer*	BAIYUN	IN=400V OUT=230V	800mA	1	YE70402300900	
20	PC	微电脑板/PCB	YUYUN	AA-01	230V 50/60Hz	1	YE80000100000	
21	S1 S2	切换开关/Alternative switch	REAB	T120-55	4P WH	2	YE10210400000	
22	MS	料位马达/Material level motor	SIPAI	SR-80-T	250VAC	1	YE15000200000	
23	S4	温度保护器/Overheat protector	EGO	----	250V 5A	1	YE21503000000	
24	S5	负压开关/Negative pressure switch	----	----	----	1	----	
25	S6 S7	热电偶/Thermocouple	SHINI	----	K	2	----	
版本Ver.D								
注: (1) 表示非电控箱安装, /表示可能损坏项目; **表示可能损坏项目; *表示可能损坏项目; 建议在备份, 请在下单时购买配件, 以确保配件物料号与实物一致。								
制图			版号		标题		图号	
设计			B		SCR-900U		SCR-900U-CE-400V-B-6	
校对			核准		电气元件明细表一		比例	
审核			日期		20150422		标准	
日期			20150422		-----		CE	
更改人			日期		-----		机器电压	
更改后			日期		-----		机器频率	
更改前			日期		-----		400V	
更改前			日期		-----		50Hz	
更改前			日期		-----		第 6 张	
更改前			日期		-----		共 7 张	
更改前			日期		-----		400V	
更改前			日期		-----		50Hz	
更改前			日期		-----		第 6 张	
更改前			日期		-----		共 7 张	
更改前			日期		-----		400V	
更改前			日期		-----		50Hz	

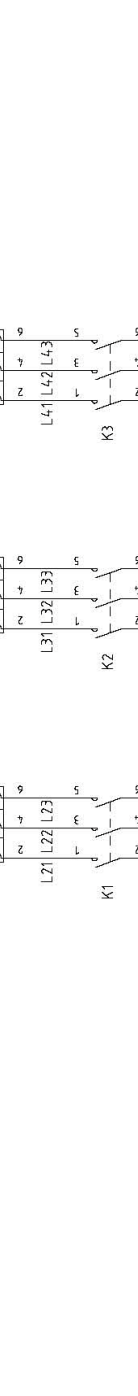
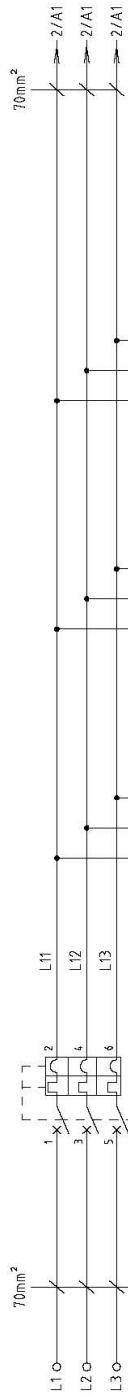


信易电热机械股份有限公司
Shini Plastics Technologies, Inc.


1		2		3		4		5		6		7		8	
序号/NO	符号/Symbol	名称/Name	制造商/Manufacturer	型号/Type	规格/Specification	数量/Number	物料编号/Material number	备注/Remark							
26	FM1 FM2	风扇/Fan	SUNON	DP200A	230V 50/60Hz	2	YM60121200400	(1)							
27	H1	视觉指示灯/Pulse indicator	----	LED-3051	230VAC 50HZ	1	YE83305100200	(1)							
28	X1	端子排/Terminal board	PHOENIX	2.5mm ²	32A	15	YE61250040000	A							
29				2.5mm ² PE		4	YE61253500000								
30	X2	端子排/Terminal board	PHOENIX	2.5mm ²	32A	2	YE61250040000								
31				2.5mm ² PE		1	YE61253500000								
32	X3	端子排/Terminal board	PHOENIX	2.5mm ²	32A	11	YE61250040000								
33	X10	重载接头/Heavy duty connector	SIBAS	HDC-HE-16	400V 5A	1	YE68161600000	(1)							
34	X11 X12	金属接头/Metal Tie in	----	DF25-3	-----	2	YE68025300200	(1)							
35	X20 X21	防水接头/Waterproof connectors	CEE	RS-314	400V 16A	2	YE63314100000	(1)							
36	M1	风机/Blower	SHINI	-----	3KW 400V 50Hz	1	-----	(1)							
37	M2	电机/Motor	SHINI	-----	1.5KW 400V 50Hz	1	-----	(1)							
38	M3	电机/Motor	SHINI	-----	0.4KW 400V 50Hz	1	-----	(1)							
39	EH1~EH4	电热器/Heater**	SHINI	-----	12KW 400V 50Hz	4	-----	(1)							
<p>注：(1) 表示非电控箱安装。/*表示可能损坏的项目；**表示极可能损坏的项目，建议备件。请在下单采购零部件之前，先确认说明书版本号，以确保零部件编号与实际一致。</p>															
版本Ver.D		制图		版号		标题		图号		比例		第 7 张			
		设计		B		SCR-900U 电气元件明细表二		SCR-900U-CE-4.00V-B-7		标准 CE		共 7 张			
		校对		核准						机器电压		4.00V			
标记		更改前		更改后		更改人		日期		机器频率		50Hz			
1				4		5		6		7		8			

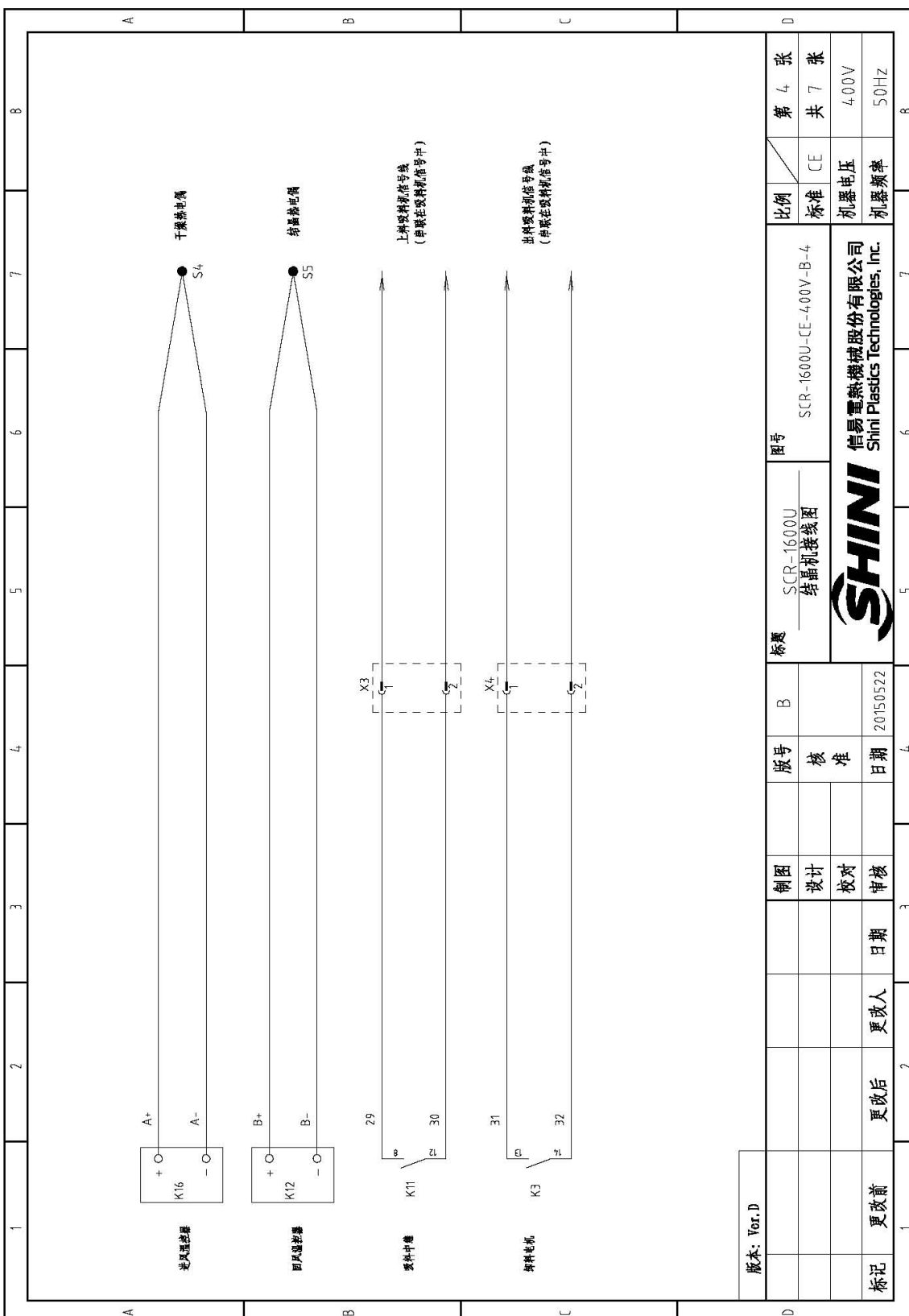


信易电热机械股份有限公司
Shini Plastics Technologies, Inc.



版本: Ver. D

制图	设计	校对	审核	日期	更改人	更改后	更改前	标记
版号	核准	日期	20150522					
B								
标题	SCR-1600U 主电路图一							
图号	SCR-1600U-CE-400V-B-1							
比例	标准	CE	第 1 张	共 7 张	机器电压	400V	机器频率	50Hz
			 信易电热机械股份有限公司 Shini Plastics Technologies, Inc.					




版本: Ver. D

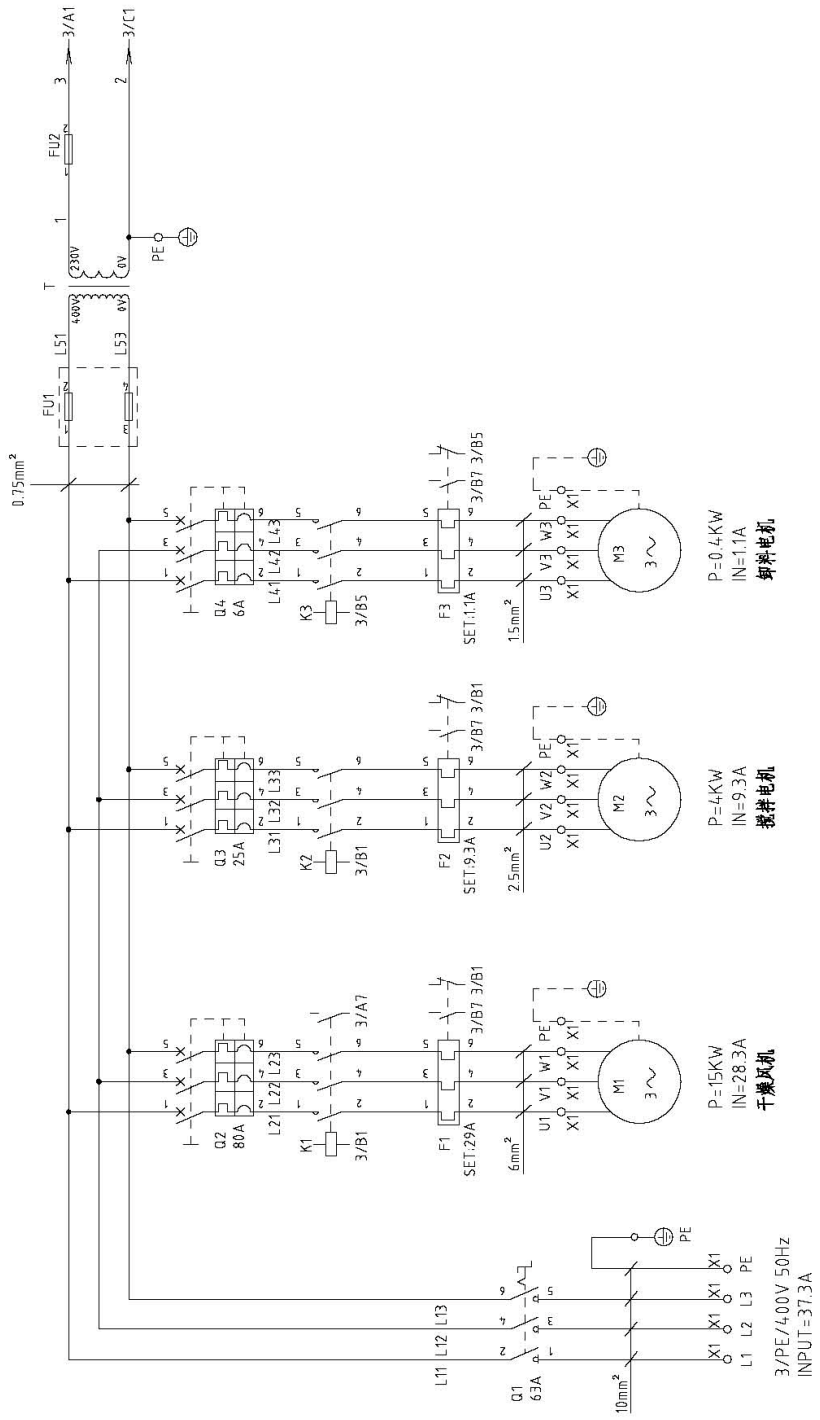
制图	设计	校对	审核	日期	更改后	更改前
版号	核	准	日期	20150522		
标题	SCR-1600U 结晶机接线图		图号	SCR-1600U-CE-400V-B-4		
比例	标准	CE	第 4 张	共 7 张		
比例	标准	CE	机器电压	400V		
比例	标准	CE	机器频率	50Hz		



信易电热机械股份有限公司
Shini Plastics Technologies, Inc.

1	2	3	4	5	6	7	8	
序号/NO	符号/Symbol	名称/Name	制造商/Manufacturer	型号/Type	规格/Specification	数量/Number	物料编号/Material number	备注/Remark
1	Q1	门联锁断路器/Breakers interlock	ABB	A2B250TMF200/20003PFF	200A	1	YE4.1252200000	
2	Q2	断路器/Circuit breakers	TECO	BM-63C/3040S	40A	1	YE4.0304003000	
3	Q3	断路器/Circuit breakers	TECO	BM-63C/3016S	16A	1	YE4.0301603000	A
4	Q4	断路器/Circuit breakers	TECO	BM-63C/3006S	6A	1	YE4.0300603000	
5	Q5	门联锁断路器/Breakers interlock	ABB	A2B250TMF200/20003PFF	200A	1	YE4.1252200000	
6		励磁脱扣器/Excitation release	ABB	SOR-C	230VAC	1	YE4.0121600000	
7	K1	接触器/Contactors	SIEMENS	3RT16026-1AN20	230V 50/60Hz	1	YE00602622000	
8	K2	接触器/Contactors	SIEMENS	3RT16016-1AN21	230V 50/60Hz	1	YE00601621000	
9	K3	接触器/Contactors	SIEMENS	3RT16016-1AN21	230V 50/60Hz	1	YE00601621000	
10	K4 K5 K6 K7 K8	接触器/Contactors	SIEMENS	3RT15036-1AN20	230V 50/60Hz	5	YE00503600000	
11	K9	时间继电器/Timer relay	YUYUN	TRF-N 3M	230VAC	1	YE86322000000	B
12	K10 K11 K13	中间继电器/Middle relay	WEIDMULLER	DRM270730LT	230V 50/60Hz	3	YE03270700000	
13	K12 K16	温控器/Temperature controller	OMRON	E5EC-RR2ASM-800(双配)	100-240V 50/60Hz	2	YE85005000000	
14	K14 K15 K17	时间继电器/Timer relay	YUYUN	TH3M-NAB	3S~60M 230VAC	3	YE86300300000	
15	F1	热过载继电器/Thermo overload relay	SIEMENS	3RU6126-4BB9	14-20A	1	YE01260140000	
16	F2	热过载继电器/Thermo overload relay	SIEMENS	3RU6116-1GB0	4.5-6.3A	1	YE01160450000	
17	F3	热过载继电器/Thermo overload relay	SIEMENS	3RU6116-1AB0	1.1-1.6A	1	YE01160110000	
18	FU1	熔断器**/Fuse**	CHNT	32A/2P	----	1	YE4.10322000000	
19		熔芯/Fuse core	CHNT	10x38 500V	1A	2	YE4.10010000000	C
20	FU2	熔断器**/Fuse**	YINDA	FS-10	2A	1	YE4.10010000000	
21	T	变压器*/Transformer*	BAIYUN	IN=400V OUT=230V	1000mA	1	YE704.023000000	
22	PCB	微电脑板/PCB	YUYUN	AA-01	230V 50/60Hz	1	YE80000100000	
23	S1 S2	切换开关/Alternative switch	----	T120-55	4P WH	2	YE10210400000	(1)
24	S3	温度保护器/Overheat protector	TONGBAO	ZA300	250V 5A	1	----	(1)
25	S4 S5	热电阻/Thermocouple	SHINI	----	K	2	----	(1)
版本: Ver.D 注: (1) 表示非电控箱安装。/*表示可能损坏的项目; **表示可能损坏的项目; *表示非电控箱安装。/表示可能损坏的项目; **表示可能损坏的项目; *表示非电控箱安装。请在下单采购零件之前, 先确认说明书版本号, 以确保零件物料号与实物一致。								
			制图 设计 校对 审核 日期		版号 B 核准 日期		标题 SCR-1600U 电气元件明细表一 图号 SCR-1600U-CE-400V-B-6 比例 标准 机器电压 机器频率	
标记 更改前 更改后 更改人 日期			20150522		SHINI 信易塑料机械股份有限公司 Shini Plastics Technologies, Inc.		第 6 张 共 7 张 400V 50Hz	

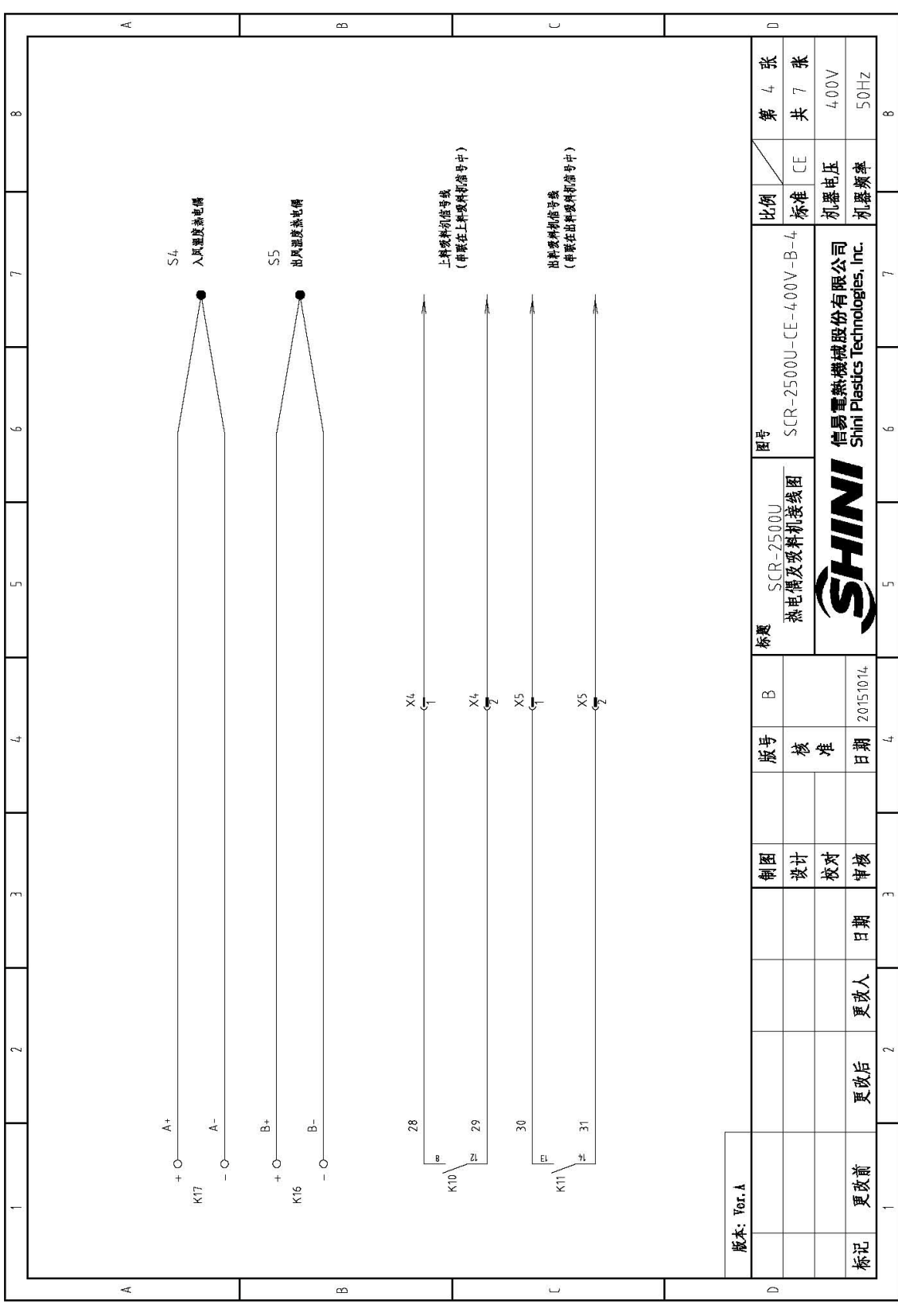
1		2		3		4		5		6		7		8	
序号/NO	符号/Symbol	名称/Name	制造商/Manufacturer	型号/Type	规格/Specification	数量/Number	物料编号/Material number	备注/Remark							
26	FM	风扇/Fan	SUNON	DP200A	230V 50/60Hz	1	----	(1)							
27	MS	料位马达/Material level motor	SIPAI	SR-80-T	250VAC	1	YE15000200000	(1)							
28	X1	端子排/Terminal board	----	35mm ² PE	----	1	YE61353500000	A							
29			----	4mm ²	----	3	YE61040000000								
30			----	4mm ² PE	----	1	YE61043500000								
31			----	2.5mm ²	----	12	YE61250040000								
32			----	2.5mm ² PE	----	2	YE61253500000								
33	X2	端子排/Terminal board	----	2.5mm ²	----	4	YE61250040000								
34			----	2.5mm ² PE	----	1	YE61253500000								
35	X3 X4	防水连接器/Waterproof connectors	AOPULO	AQF-16	3P	2	YE62163000100	(1)							
36	M1	风机/Blower	SHINI	----	7.5KW 400V 50Hz	1	----	(1)							
37	M2	电机/Motor	SHINI	----	2.2KW 400V 50Hz	1	----	(1)							
38	M3	电机/Motor	SHINI	----	0.4KW 400V 50Hz	1	----	(1)							
39	EH1-EH5	电热器/Heater**	SHINI	----	19.2KW 400V 50Hz	5	----	(1)							
注: (1) 表示非标准安装。/*表示可能损坏的项目; /*表示可能损坏的项目; **表示可能损坏的项目; 建议备注, 请在下单时备注配件之图, 先请认明原书版本号, 以确保零件物料号与实物一致。															
版本: Ver.D		制图		版号		标题		图号		比例		第 7 张		张	
		设计		核		SCR-1600U 电气元件明细表二		SCR-1600U-CE-400V-B-7		标准		CE		共 7 张	
		校对		准		 信易电热机械股份有限公司 Shini Plastics Technologies, Inc.				机器电压		400V			
标记		更改前		更改后				日期		20150522		机器频率		50Hz	



版本: Ver. A

制图	设计	校对	审核	日期	更改人	更改后	更改前	标记
版号	0	核准	日期	20151014				
标题	SCR-2500U 主电路图一							
图号	SCR-2500U-CE-400V-0-1							
比例	标准	CE	机器电压	400V				
	第 1 张	共 7 张	机器频率	50Hz				

SHINI
 信易电热机械股份有限公司
 Shini Plastics Technologies, Inc.



版本: Ver. A		图号		比例		第 4 张	
标题		SCR-2500U		标准		共 7 张	
热电厂及吸料机接线图		SCR-2500U-CE-4.00V-B-4		CE		4.00V	
SHINI		信易电热机械股份有限公司		机器电压		50Hz	
Shini Plastics Technologies, Inc.		20151014		机器频率		8	
制图		版号		日期		4	
设计		核 准		日期		3	
校对		更改人		日期		2	
审核		更改后		日期		1	
标记		更改前		日期		1	

1	2	3	4	5	6	7	8
序号/NO	符号/Symbol	名称/Name	制造商/Manufacturer	型号/Type	规格/Specification	数量/Number	物料编号/Material number
							备注/Remark
1	Q1	主电源开关/Main power switch	SIEMENS	3LD20	63A	1	YE102504.000000
2	Q2	断路器/Circuit breakers	TECO	BW-100D	80A	1	YE40308003000
3	Q3	断路器/Circuit breakers	TECO	BW-63C	25A	1	YE40302503000
4	Q4	断路器/Circuit breakers	TECO	BW-63C	6A	1	YE40300603000
5	Q5	门挂锁断路器/Breakers interlock	ABB	A2B250TMF250	250A	1	YE4.4252800000
6		励磁保护装置/Excitation release	ABB	SOR-C	230VAC	1	YE4.0121600000
7	K1	接触器/Contactors	SIEMENS	3RT6028-1AN20	230V 50/60Hz	1	YE00602822000
8	K2	接触器/Contactors	SIEMENS	3RT6017-1AN21	230V 50/60Hz	1	YE00601721000
9	K3	接触器/Contactors	SIEMENS	3RT6016-1AN21	230V 50/60Hz	1	YE00601621000
10	K4, K5, K6, K7, K8	接触器/Contactors	SIEMENS	3RT504.4-1AN20	230V 50/60Hz	5	YE00504.4.000000
11	K9, K10, K11	中间继电器/Middle relay	WEIDMULLER	DRM270730LT	230V 50/60Hz	3	YE03270700000
12	K12	时间继电器/Timer relay	YUYUN	TRF-N 3M	230VAC	1	YE86322000000
13	K13, K14, K15	时间继电器/Timer relay	YUYUN	TH3M-NAB	3S-60M 230VAC	3	YE86300300000
14	K16, K17	温控器/Temperature controller	OMRON	E5EC	100-240V 50/60Hz	2	YE85005000000
15	F1	热过载继电器/Thermo overload relay	SIEMENS	3RU6126-4EB0	27-32A	1	YE01612600600
16	F2	热过载继电器/Thermo overload relay	SIEMENS	3RU6116-1KB0	9-12.5A	1	YE01169125000
17	F3	热过载继电器/Thermo overload relay	SIEMENS	3RU6116-0KB0	0.9-1.25A	1	YE01160900000
18	FU1	熔断器基座/Fuse base	CHNT	RT18-32	2P	1	YE4.4032200000
19	FU2	熔断器**/Fuse**	CHNT	10x38 500V	2A	1	YE4.6002000100
20	FU2	熔断器**/Fuse**	YINDA	FS-10	2A	1	YE4.1001000000
21	T	变压器*/Transformer*	BAIYUN	IN=600V OUT=230V	1500mA	1	YE704.023003000
22	PC	微电脑板/PCB	YUYUN	AA-01	230V 50/60Hz	1	YE800000100000
23	S1, S2	切换开关/Alternative switch	REAB	T120-55	4P WH	2	YE102104.000000
24	S3	温度保护器/Overheat protector	EGO	ZA300	250V 5A	1	----
25	S4, S5	热电偶/Thermocouple	SHINI	-----	K TYPE	2	----
版本: Ver.A							
注: (1) 表示非电控箱安装, /表示可能损坏的项目, **表示可能损坏的项目, *表示可能损坏的项目, 建议在下单采购零件之前, 先确认说明书版本号, 以确保零件物料号与实物一致。							
比例			图号		第 6 张		
SCR-2500U			SCR-2500U-CE-400V-0-6		共 7 张		
电气元件明细表一					标准 CE		
					机器电压 400V		
					机器频率 50Hz		



信易电热机械股份有限公司
Shini Plastics Technologies, Inc.

版号 0
核准
日期 20151014

制图
设计
校对
审核

更改前
更改后
更改人
日期

更改后
更改人
日期

更改前
更改后
更改人
日期

