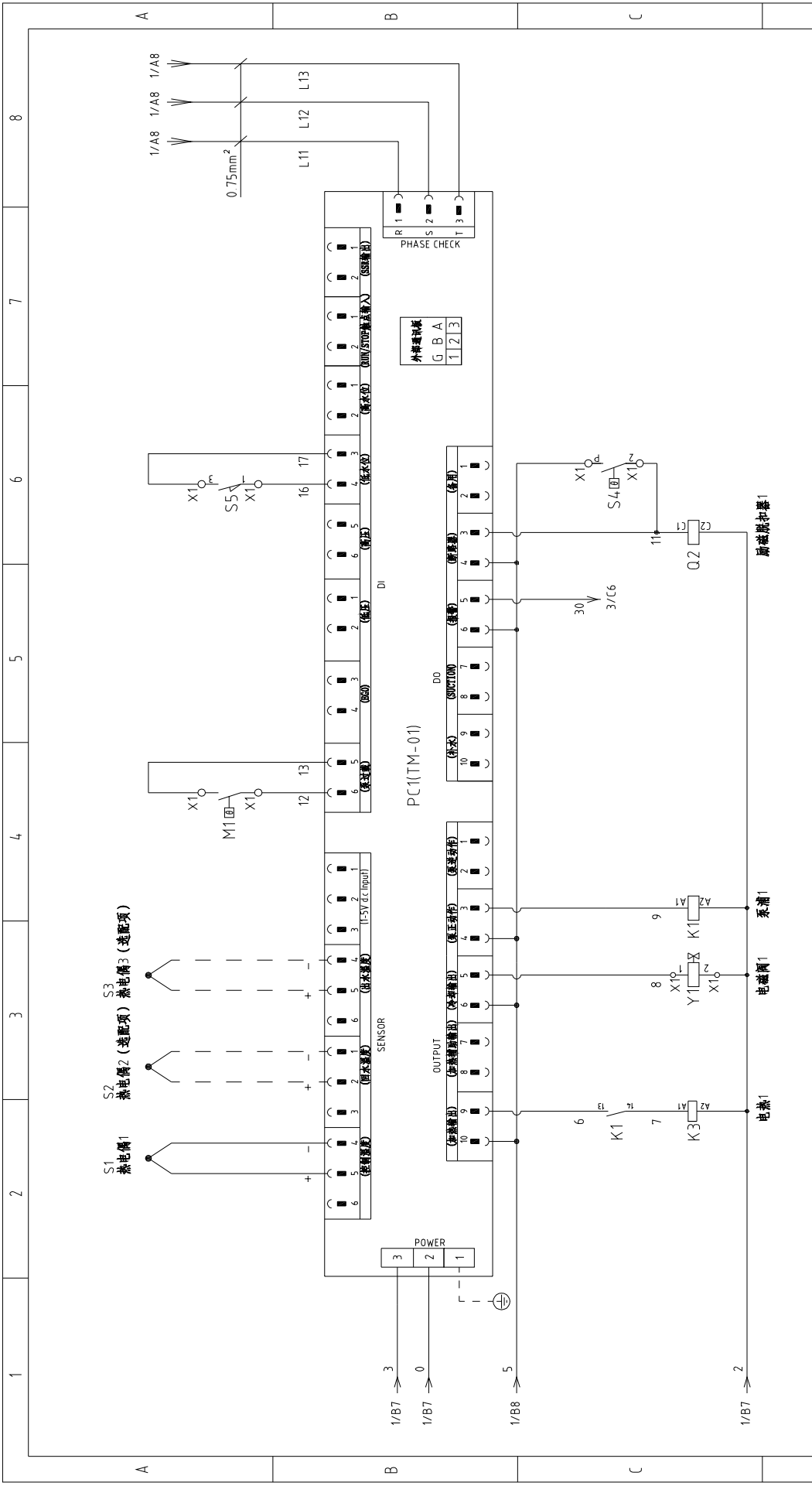


版本 Ver.G		图号 STM-607-D		标题 STM-607-D 主电路图		图号 STM-607-D-CE-400V-H-1		比例 标准		第 1 张	
		制图 设计		版号 核 准		H		CE		共 6 张	
		校对 审核		日期		20180724		机器电压		400V	
标记 更改前		更改后		更改人		日期		机器频率		50Hz	
1		2		3		4		5		6	
7		8		9		10		11		12	





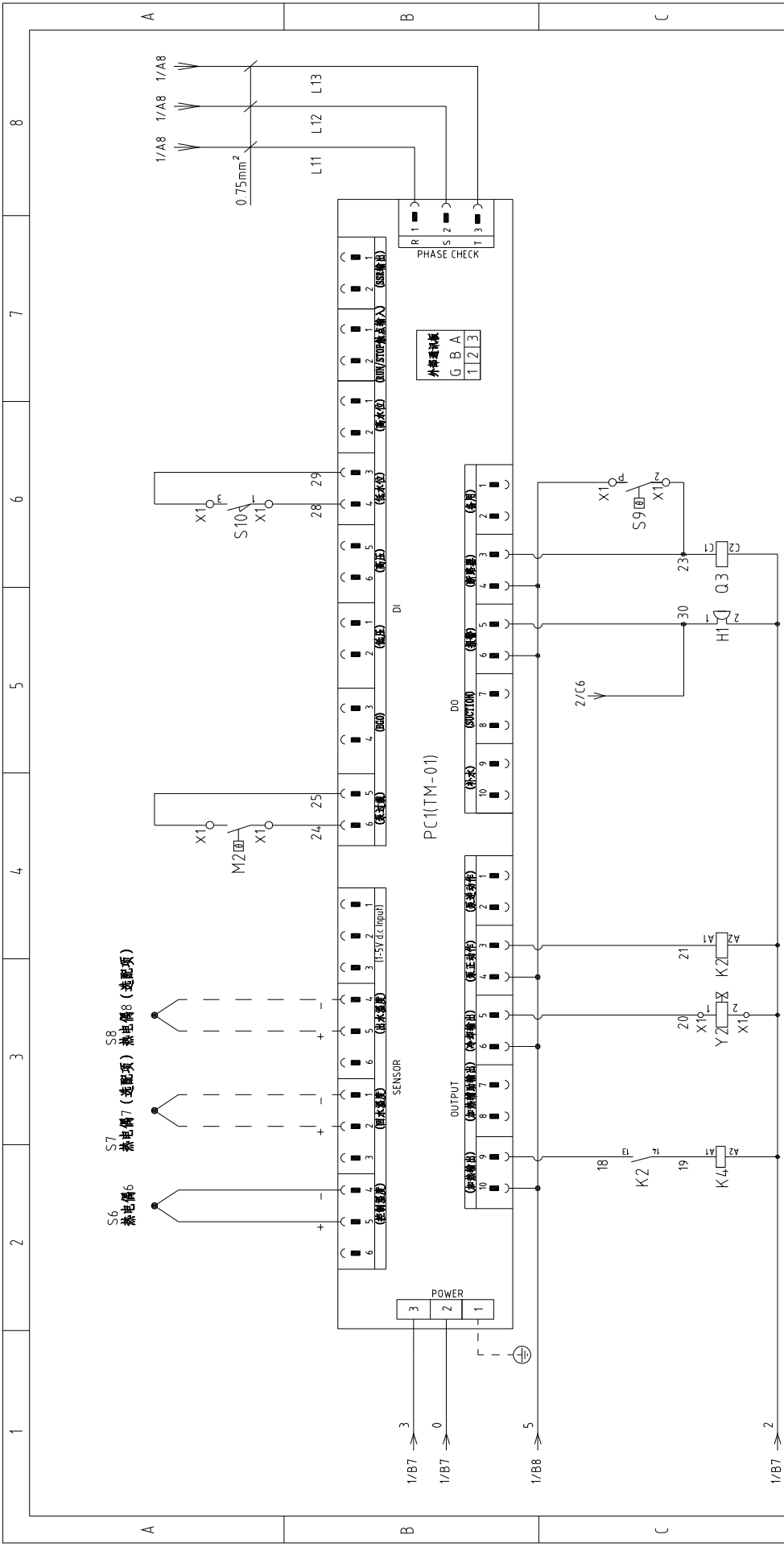
版本 Ver.G

注: M1为水泵电机(过热保护输出接点)。

图号	STM-607-D	标题	控制电路图一
比例	标准	图号	STM-607-D-CE-400V-H-2
第 2 张	共 6 张	标准	CE
第 2 张	共 6 张	机器电压	400V
第 2 张	共 6 张	机器频率	50Hz



版本号	核 准	制 图	设计
日期	日期	校对	审核
更改后	更改人	更改后	更改人
更改前	更改人	更改后	更改人



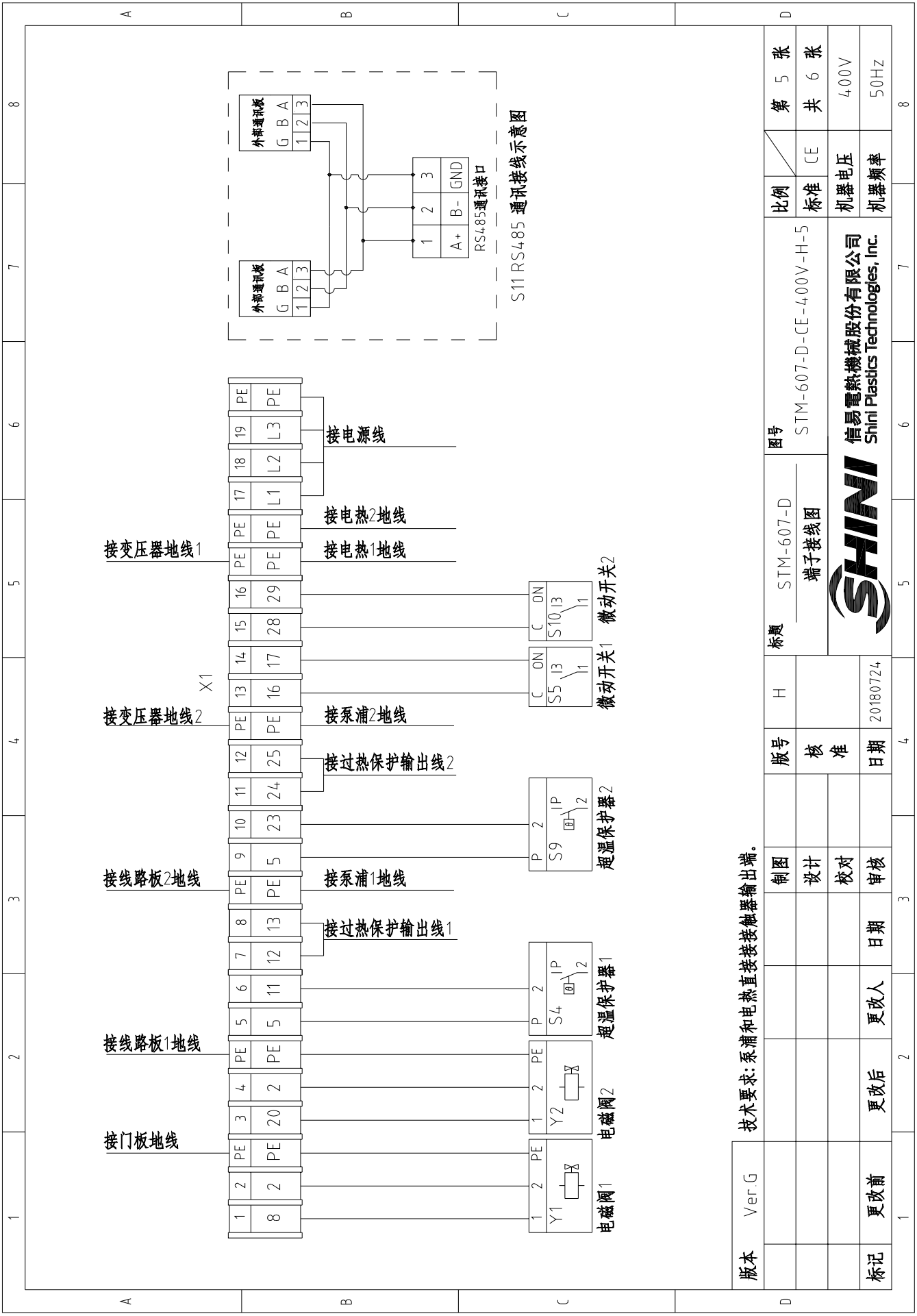
版本 Ver.G

制图	设计	日期	更改后	更改前
设计	校对	日期	更改后	更改前
审核	日期	更改后	更改前	
日期	更改后	更改前		

标题	STM-607-D 控制电路图二	图号	STM-607-D-CE-400V-H-3
比例	标准	比例	第 3 张
比例	CE	比例	共 6 张
比例	机器电压	比例	400V
比例	机器频率	比例	50Hz



信易电热机械股份有限公司
Shini Plastics Technologies, Inc.



S11 RS485 通讯接线示意图

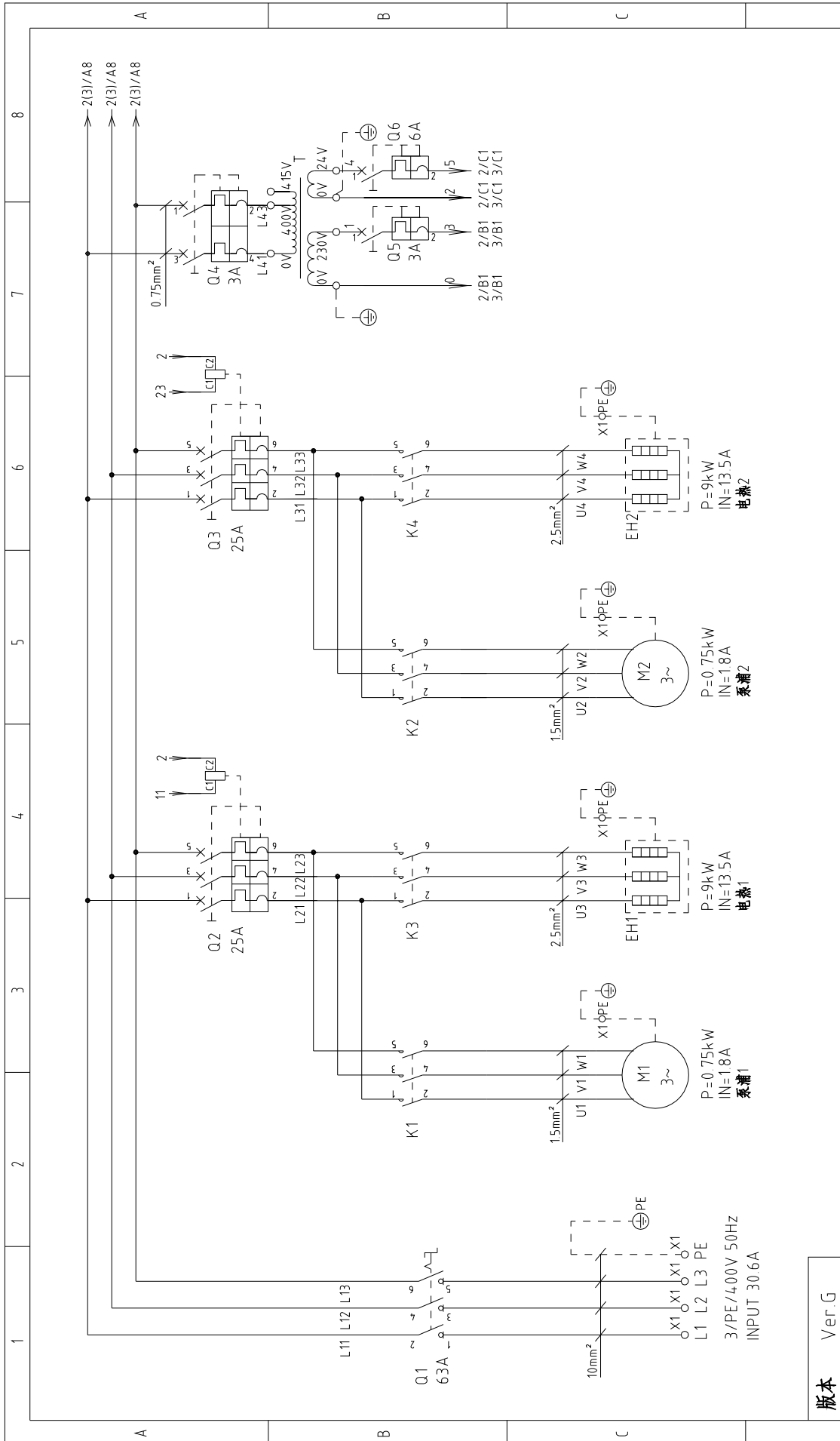
版本 Ver.G 技术要求: 泵浦和电热直接接接触器输出端。

图号	STM-607-D	第 5 张
标题	端子接线图	共 6 张
版号	核 准	比例
日期	20180724	标准
制图	设计	CE
校对	校对	机器电压
审核	审核	400V
更改人	更改后	机器频率
更改前	更改后	50Hz



信易电热机械股份有限公司
Shini Plastics Technologies, Inc.

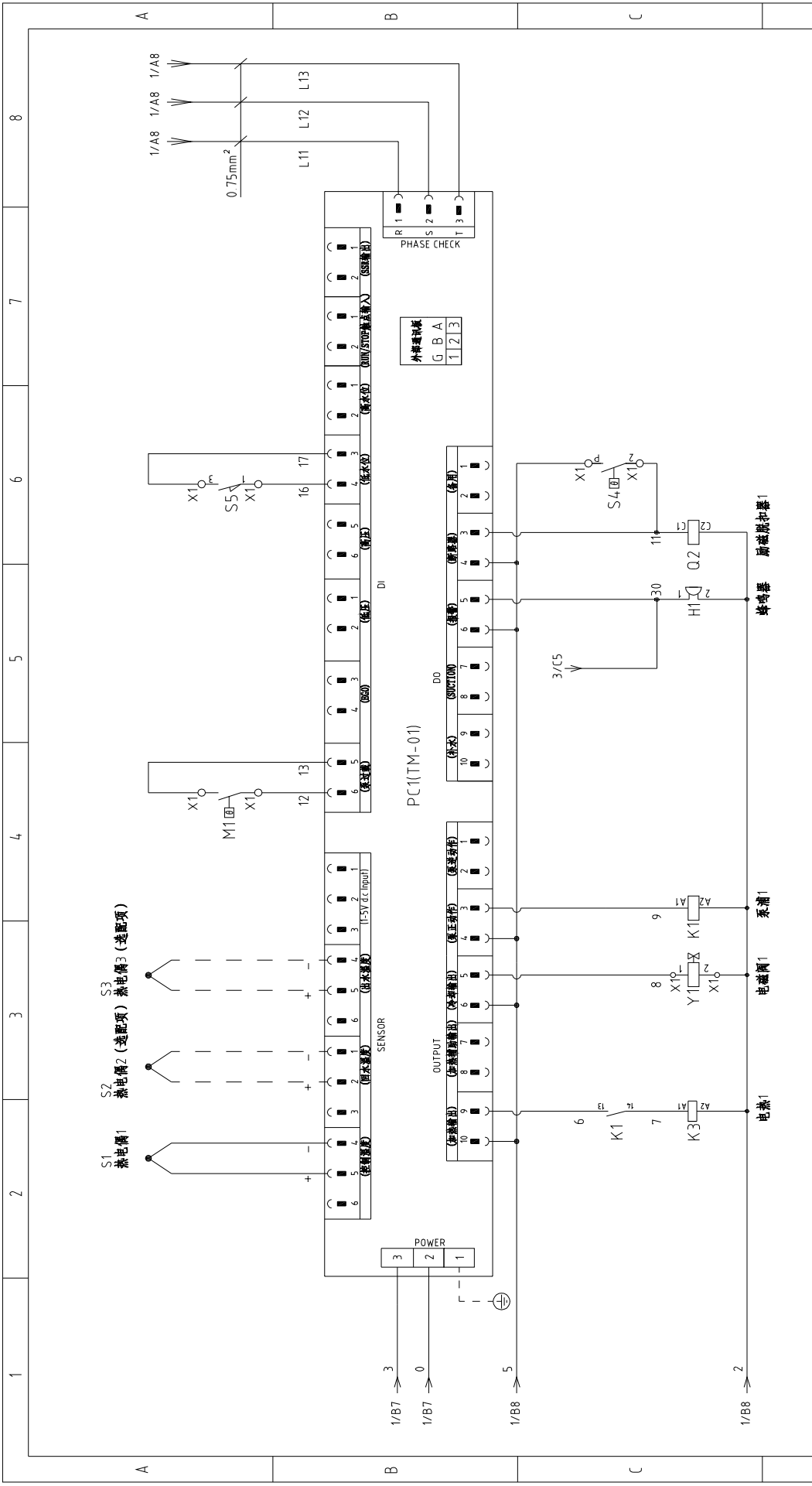
1	2		3	4	5	6	7	8
序号/NO	符号/Symbol	名称/Name	制造商/Manufacturer	型号/Type	规格/Specification	数量/Number	物料编号/Material number	备注/Remark
1	Q1	主电源开关/Main power switch	EATON	P1-32/EA/SVB	32A	1	YE10323200000	
2	Q2 Q3	断路器/Circuit breakers	TECO	BM-63C/3016S	16A	2	YE40301603000	
3		励磁脱扣器/Excitation release	TECO	MX	24VAC	2	YE40024000000	A
4	Q4	断路器/Circuit breakers	TECO	BM-63C/2003S 2P	3A	1	YE40200203000	
5	Q5	断路器/Circuit breakers	TECO	BM-63C/1003S 1P	3A	1	YE40100203000	
6	Q6	断路器/Circuit breakers	TECO	BM-63C/1006S	6A	1	YE40100600100	
7	K1 K2	接触器/Contactors	SIEMENS	3RT16015-1AB01	24VAC	2	YE00601502500	
8	K3 K4	接触器/Contactors	SIEMENS	3RT16018-1AB01	24VAC	2	YE00601802500	
9	T	互感器/Transformer	JIUXIN	IN=400V/4.15V OUT=24V/230V	80VA/350mA	1	YE70040007200	
10	S1 S6	热电偶/Thermocouple	SHINI	----	K	2	----	(1)
11	S2 S3 S7 S8	热电偶/Thermocouple	SHINI	----	K	4	----	(1)(3)
12	S4 S9	超温保护器/Overheat protector	----	----	----	2	----	(1)
13	S5 S10	微动开关/Micro switch	RENEW	----	----	2	----	(1)
14	S11	通信接口板PS-485(双Dsub-9pin接头)	YUYUN	----	PCS	1	YE90048501200	
15		外壳RS485(SAL-700G-A-19)0版	BINGCHENG	----	PCS	1	YR40048500000	
16	PC1 PC2 A1 A2	线路板/Circuit board	YUYUN	TM-01 (含通讯)	180~4.30V 50/60Hz	2	YE81012200300	
17	Y1 Y2	电磁阀/Solenoid valve	----	----	24VAC	2	----	(1)
18	X1	端子排/Terminal board	HONEYWELL	SK2.5	----	16	YE60002503200	
19		接地端子排	HONEYWELL	SK2.5PE	----	6	YE60002503400	C
20		端子排/Terminal board	HONEYWELL	GK6	----	3	YE60000603200	
21		接地端子排	HONEYWELL	GK6PE	----	1	YE60000603500	
22	M1 M2	马达/Motor	SHINI	TP-55	400V 50Hz 0.55kW	2	----	(1)
23	EH1 EH2	电热器/Heater	SHINI	----	400V 50Hz 6kW	2	----	(1)
24	H1	蜂鸣器/Buzzer	JINGKANG	PK-35A	24VAC/DC	1	YE84003500600	
25		终端固定件E/GK系列(霍尼韦尔)	HONEYWELL	----	PCS	6	YE60000003900	
版本	Ver.G	注: (1)表示非电控箱内材料; (2)表示选配蜂鸣器; (3)表示选配出水温度和回水温度显示功能。						
D			制图	版号	H	标题		图号
			设计	核准		STM-607-D		STM-607-D-CE-400V-H-6
			校对			电气元件明细表		比例
			审核	日期	20180724	SHINI		标准
标记			更改前	更改后	更改人	日期	信易电热机械股份有限公司 Shini Plastics Technologies, Inc.	
							机器电压	第 6 张
							机器频率	共 6 张
								400V
								50Hz
								8



版本 Ver.G		图号 STM-910-D		比例 标准		第 1 张	
制图 设计		标题 主电路图		标准 CE		共 6 张	
校对 审核		日期 20180724		机器电压 400V		机器频率 50Hz	
更改前		更改后		更改人		更改日期	



信易电热机械股份有限公司
Shini Plastics Technologies, Inc.

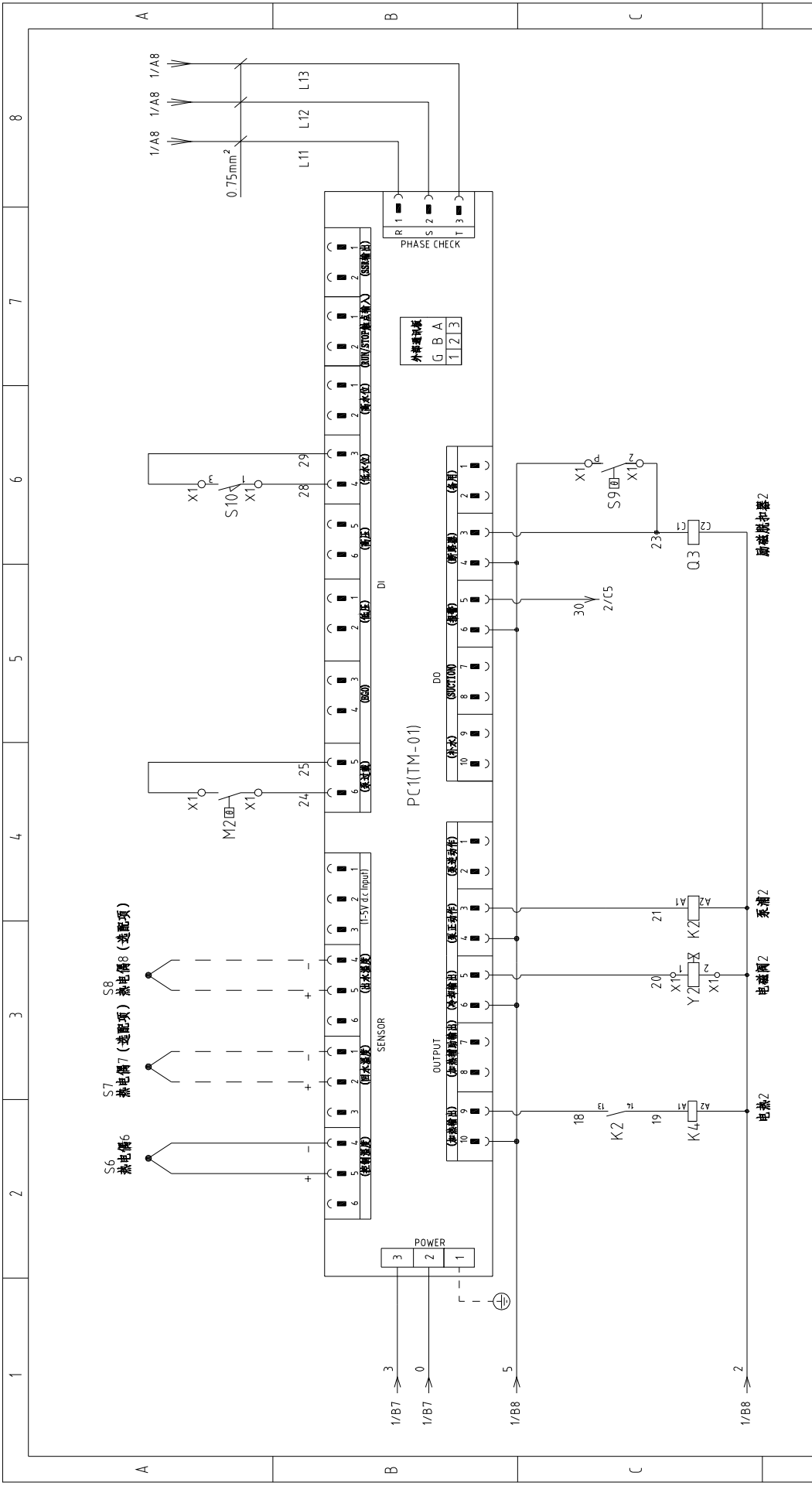



版本	Ver.G										
标记	更改前	更改后	更改人	日期	审核	制图	设计	校对	日期	20180724	20180724
标题	STM-910-D	控制电路一		图号		STM-910-D-CE-400V-H-2		比例		标准	CE
张数	第 2 张							共 6 张		机器电压	
								机器频率		400V	
										50Hz	

注: M1为水泵电机1过热保护输出接点。



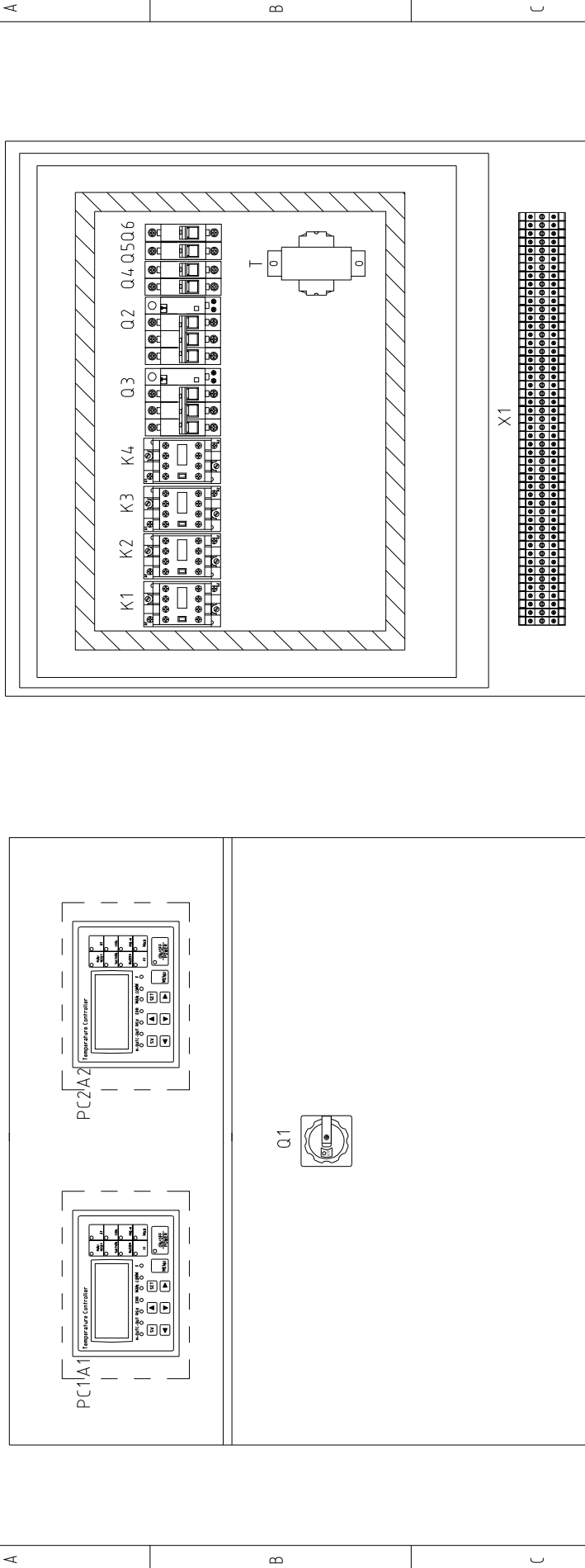
信易电热机械股份有限公司
Shini Plastics Technologies, Inc.



版本	Ver.G												
标记	更改前	更改后	更改人	日期	审核	校对	设计	制图					
标题	STM-910-D		控制电路图二		图号		STM-910-D-CE-400V-H-3						
比例	标准	CE	第 3 张		共 6 张		机器电压		400V				
比例	标准	CE	第 3 张		共 6 张		机器频率		50Hz				
公司	 信易电热机械股份有限公司 Shini Plastics Technologies, Inc.												
日期	20180724												
版号	核 准												
日期	20180724												

注: M2为水泵电机2过热保护输出接点。

1 2 3 4 5 6 7 8



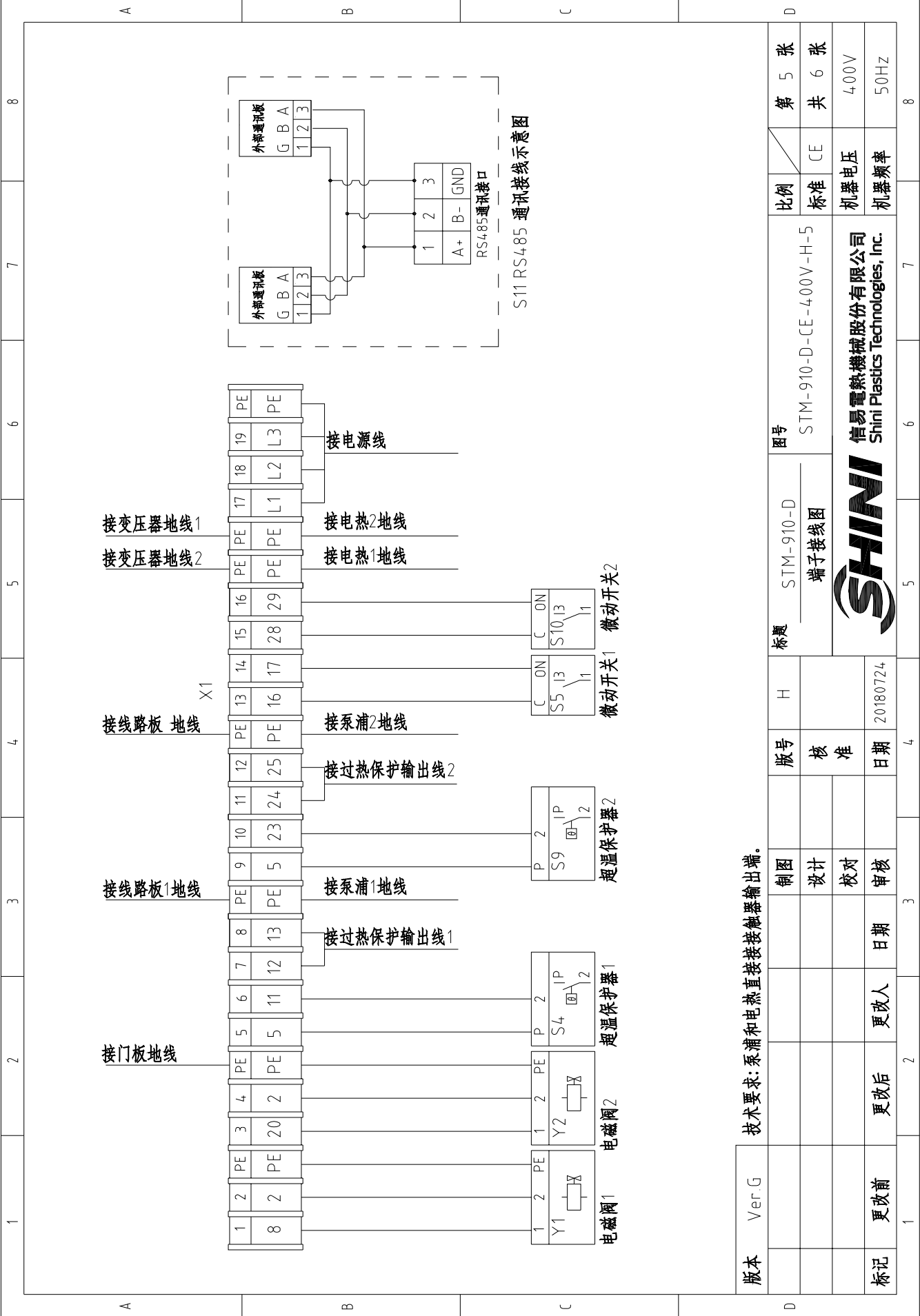
版本 Ver.G

D	图号	STM-910-D	标题	STM-910-D 电气元件布置图	图号	STM-910-D-CE-400V-H-4	比例	标准	CE	第 4 张
	制图	设计	校对	审核	版号	H	核准	机器电压	400V	共 6 张
标记	更改前	更改后	更改人	日期	日期	20180724	机器频率	50Hz		



信易电热机械股份有限公司
Shini Plastics Technologies, Inc.

1 2 3 4 5 6 7 8



S11 RS485 通讯接线示意图

技术要求: 泵浦和电热直接接接触器输出端。

版本	Ver.G	图号		STM-910-D		比例	第 5 张
		标题	端子接线图		标准	CE	共 6 张
制图		版号		STM-910-D	机器电压	400V	
设计		核准			机器频率	50Hz	
校对		日期	20180724				
审核		更改人					
更改后		更改日期					
更改前							
标记							



信易电热机械股份有限公司
Shini Plastics Technologies, Inc.

1		2		3		4		5		6		7		8	
序号/NO	符号/Symbol	名称/Name	制造商/Manufacturer	型号/Type	规格/Specification	数量/Number	物料编号/Material number	备注/Remark							
1	Q1	主电源开关/Main power switch	EATON	P3-63/EA/SVB	63A	1	YE10636300000								
2	Q2 Q3	断路器/Circuit breakers	TECO	BM-63C/3025S	25A	2	YE40302503000								
3		励磁脱扣器/Excitation release	TECO	MX	24VAC	2	YE40024000000								
4	Q4	断路器/Circuit breakers	TECO	BM-63C/2003S 2P	3A	1	YE40200203000	A							
5	Q5	断路器/Circuit breakers	TECO	BM-63C/1003S 1P	3A	1	YE40100203000								
6	Q6	断路器/Circuit breakers	TECO	BM-63C/1006S 1P	6A	1	YE40100600100								
7	K1 K2	接触器/Contactors	SIEMENS	3RT6015-1AB01	24VAC	2	YE00601502500								
8	K3 K4	接触器/Contactors	SIEMENS	3RT6025-1AC20	24VAC	2	YE00602502600								
9	T	互感器/Transformer	JIUXIN	IN=400V/4.15V OUT=24V/230V	120VA/350mA	1	YE70040007300								
10	S1 S6	热电偶/Thermocouple	SHINI	----	K	2	----	(1)							
11	S2 S3 S7 S8	热电偶/Thermocouple	SHINI	----	K	4	----	(2)							
12	S4 S9	超温保护器/Overheat protector	----	----	250V 5(4)A	2	----	(1)							
13	S5 S10	微动开关/Micro switch	RENEW	----	----	2	----	(1)							
14	S11	通信接口板PS-485(双Dsub-9pin接头)	YUYUN	----	PCS	1	YE90048501200								
15		外壳RS485(SAL-700G-A-19)0版	BINGCHENG	----	PCS	1	YR40048500000								
16	PC1 PC2 A1 A2	线路板/Circuit board	YUYUN	TM-01 (含通讯)	180~4.30V 50/60Hz	2	YE81012200300								
17	Y1 Y2	电磁阀/Solenoid valve	----	----	24VAC	2	----	(1)							
18	X1	端子排/Terminal board	HONEYWELL	SK2.5	----	16	YE60002503200								
19		接地端子排/Terminal board	HONEYWELL	SK2.5PE	----	6	YE60002503400								
20		端子排/Terminal board	HONEYWELL	GK10	----	3	YE60001003200								
21		接地端子排/Terminal board	HONEYWELL	GK10PE	----	1	YE60001003500								
22	M1 M2	马达/Motor	SHINI	TP-75	400V 50Hz 0.75kW	2	----	(1)							
23	EH1 EH2	电热器/Heater	SHINI	----	400V 50Hz 9kW	2	----	(1)							
24	H1	蜂鸣器/Buzzer	JINGKANG	PK-35A	24VAC/DC	1	YE84003500600								
25		终端固定件E/GK系列(霍尼韦尔)	HONEYWELL	----	PCS	6	YE60000003900								
版本	Ver G	注: (1)表示非电控箱内材料; (2)表示选配出水 and 回水温度显示功能。													
D		制图		版号		H		标题		图号		比例		第 6 张	
		设计		核		准		STM-910-D		STM-910-D-CE-400V-H-6		标准		共 6 张	
		校对		日期		20180724		电气元件明细表		SHINI		机器电压		400V	
标记		更改前		更改后		更改人		日期		审核		机器频率		50Hz	
1	2	3	4	5	6	7	8								