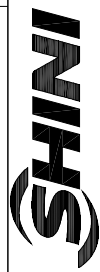


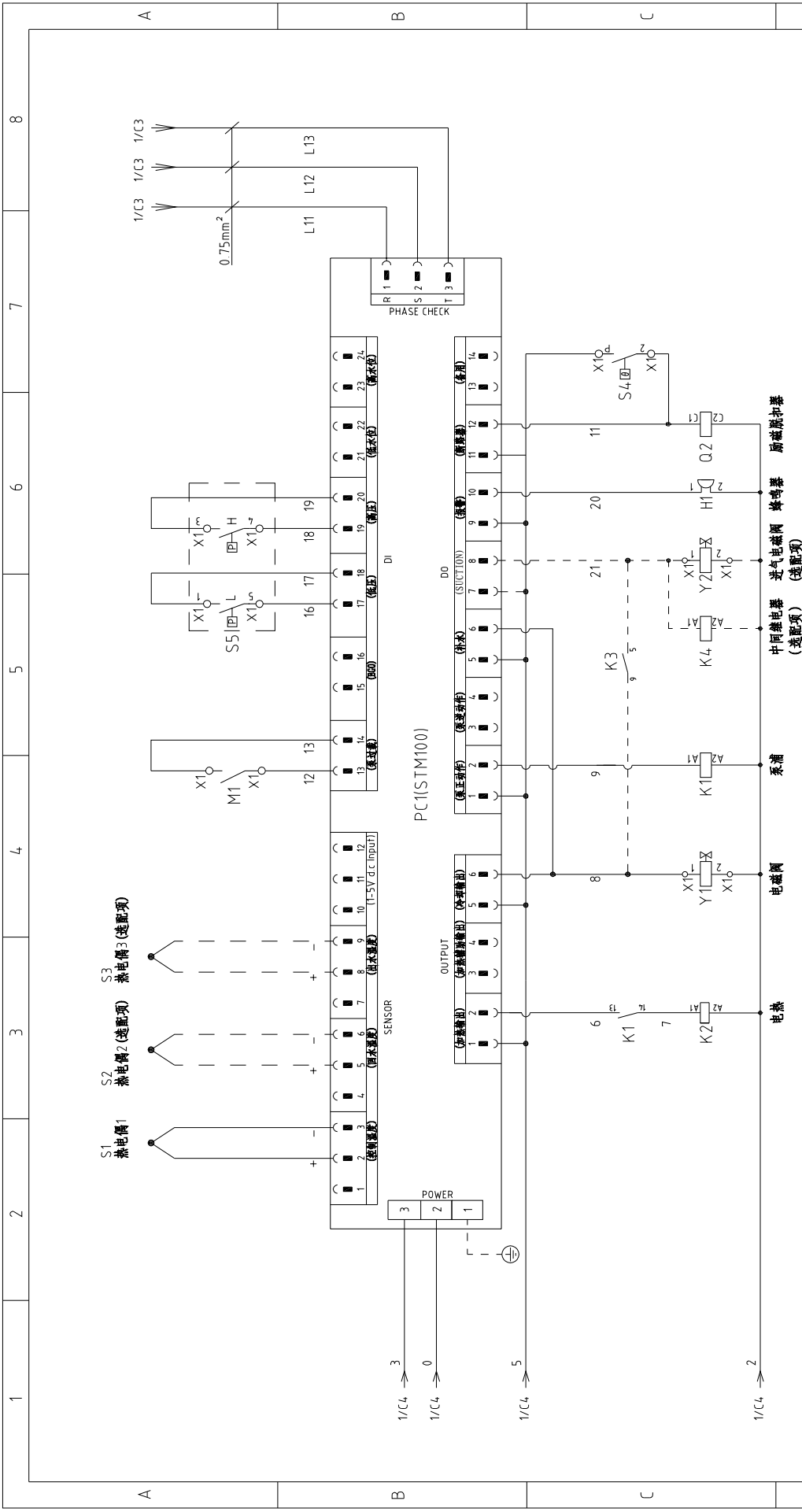
STM-607W	版本	Ver.F
STM-607MW	版本	Ver.E
STM-607WA	版本	Ver.E

选配磁力系时 P=0.55KW IN=1.0A
主电路图

制图		标题		图号		比例		第 1 张	
设计		STM-607W		STM-607W		标准		共 5 张	
校对		核 准		主电路图		机器电压		400V	
日期		日期		20180730		机器频率		50Hz	
标记	更改前	更改后	更改人	日期	更改后	更改人	日期	更改后	更改人



信易电热机械股份有限公司
Shini Plastics Technologies, Inc.



STM-607W	版本	Ver.F
STM-607MW	版本	Ver.E
STM-607WA	版本	Ver.E

注: M1表示水泵电机的热保护输出接口。

STM-607W		图号		STM-607W-CE-4.00V-H-2		比例		第 2 张	
控制电路图		标题		STM-607W		标准		共 5 张	
H		版号		核 准		进线电压		400V	
日期		日期		日期		频率		50Hz	
20180730		20180730		20180730		频率		50Hz	
更改前		更改后		更改人		更改日期		更改日期	
1		2		3		4		5	
6		7		8		9		10	

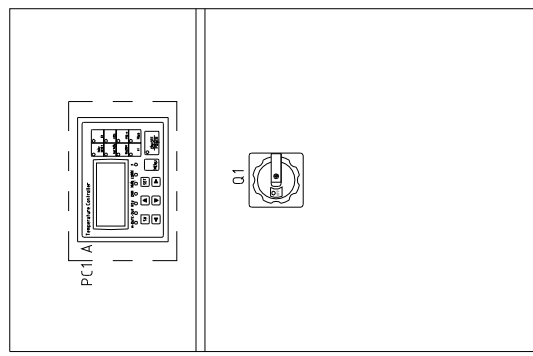
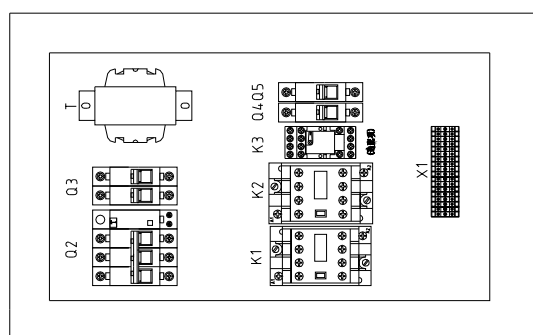
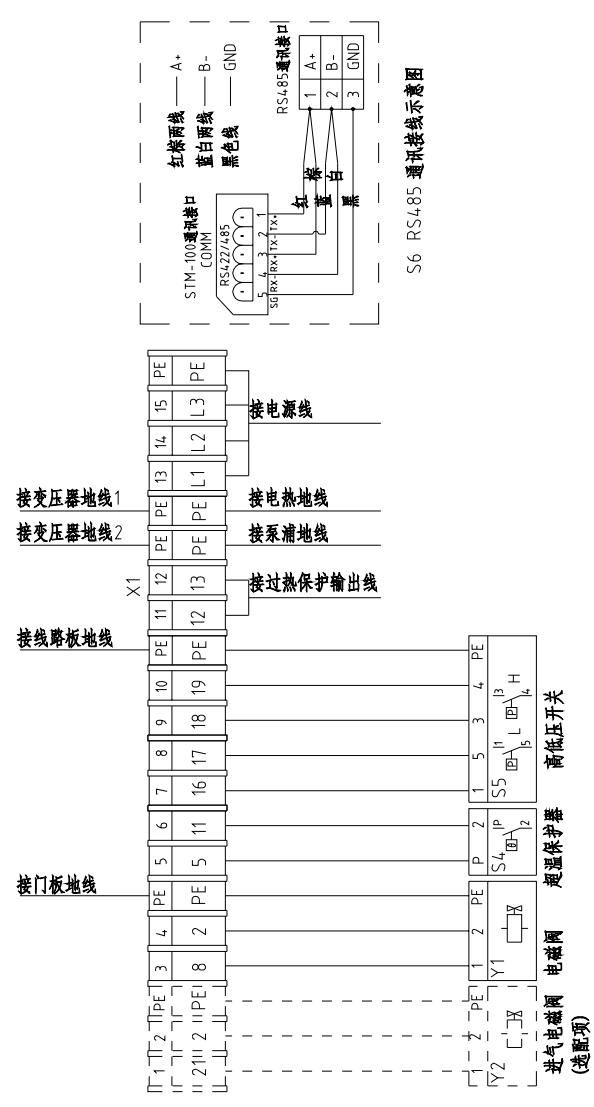


A

B

C

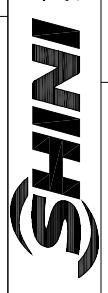
D



STM-607W	版本	Ver.F
STM-607MW	版本	Ver.E
STM-607WA	版本	Ver.E

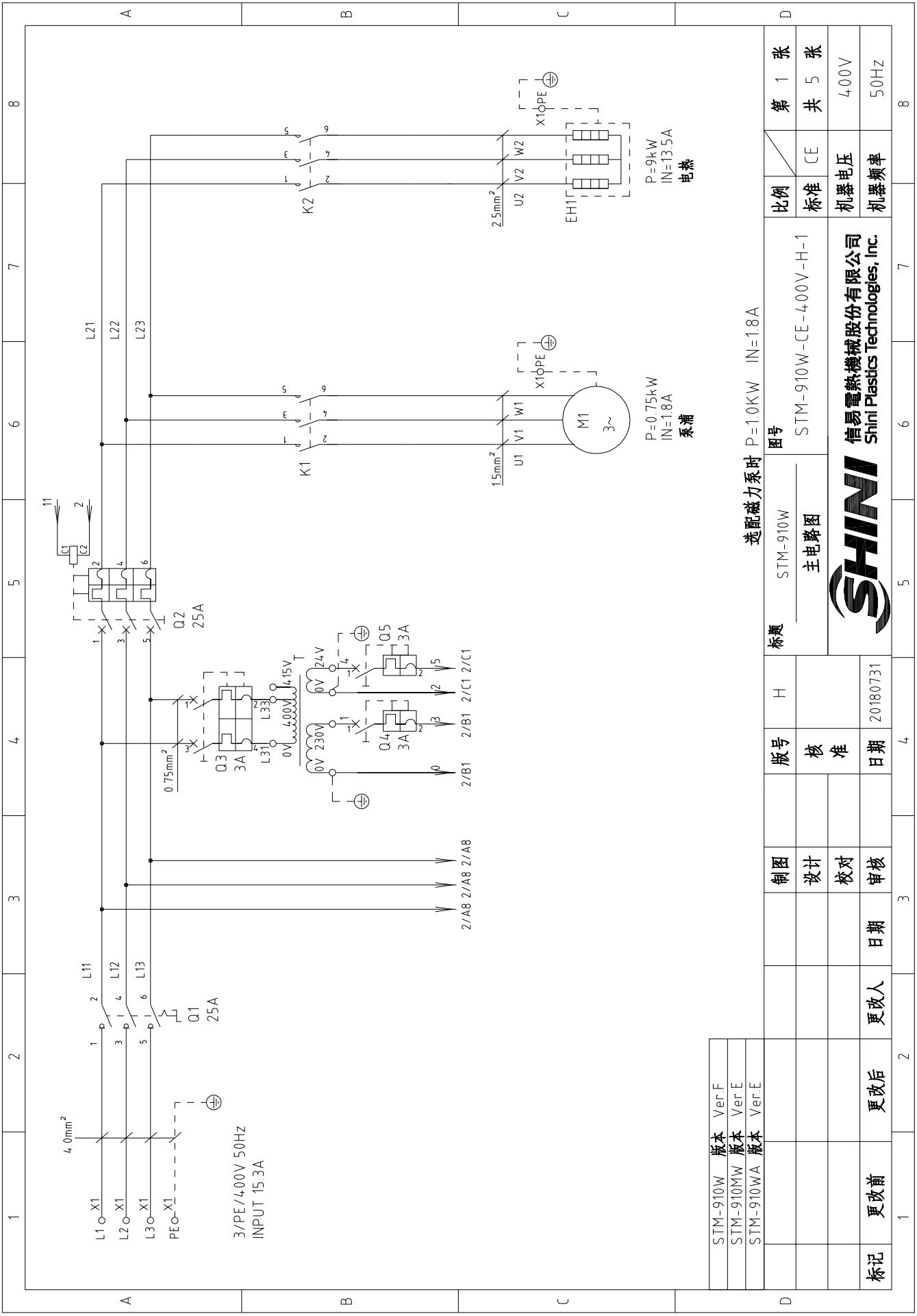
技术要求: 泵浦和电热直接接接触器输出端。

图号	STM-607W	比例	第 3 张
标题	STM-607W	标准	共 5 张
电气元件布置及端子接线图	STM-607W-CE-4.00V-H-3	机器电压	400V
制图		机器频率	50Hz
设计			
校对			
审核			
日期	20180730		
更改人			
更改后			
更改前			
标记			



信易电热机械股份有限公司
Shini Plastics Technologies, Inc.

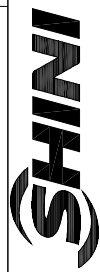
1		2		3		4		5		6		7		8	
序号/NO	符号/Symbol	名称/Name	制造商/Manufacturer	型号/Type	规格/Specification	数量/Number	物料编号/Material number	备注/Remark							
1	Q1	主电源开关/Main power switch	ERATON	TO-2-1/EA/SVB	20A	1	YE10021160000								
2	Q2	断路器/Circuit breakers	TECO	BM-63C/3016S	16A	1	YE40301603000								
3	A	励磁脱扣器/Excitation release	TECO	MX	24VAC	1	YE40024000000								
4	Q3	断路器/Circuit breakers	TECO	BM-63C/2003S 2P	3A	1	YE40200203000								
5	Q4 Q5	断路器/Circuit breakers	TECO	BM-63C/1003S 1P	3A	2	YE40100203000								
6	K1	接触器/Contactors	SIEMENS	3RT6015-1AB01	24VAC	1	YE00601502500								
7	K2	接触器/Contactors	SIEMENS	3RT6018-1AB01	24VAC	1	YE00601802500								
8	K4	中间继电器/Middle relay	HONEYWELL	GR-2C-AC24V	24VAC	1	YE03022400300	(4)							
9	T	互感器/Transformer	JIUXIN	IN=400V/415V OUT=24V/230V	80VA/500mA	1	YE70040007200								
10	S1	热电阻/Thermocouple	SHINI	----	K	1	----	(1)							
11	S2 S3	热电阻/Thermocouple	SHINI	----	K	2	----	(1)(2)							
12	S4	超温保护器/Overheat protector	----	----	----	1	----	(1)							
13	S5	高低压开关/Hi-Lo pressure switch	----	----	----	1	----	(1)							
14	S6	通信接口板PS-485(双Dsub-9pin接头)	YUYUN	----	PCS	1	YE90048501200								
15		外壳RS485(SAL-700G-A-19)0版	BINGHENG	----	PCS	1	YR40048500000								
16	PC1 A	电路板/Circuit board	HANYOUNGUX	STM100-21 (含通讯)	180~4.30V 50/60Hz	1	YE811844300200								
17	H1	蜂鸣器/Buzzer	JINGKANG	PK-35A	24VAC/DC	1	YE840035000600	(1)							
18	Y1	电磁阀/Solenoid valve	----	----	24VAC	1	----	(1)							
19	Y2	电磁阀/Solenoid valve	----	----	24VAC	1	----	(1)(4)							
20	X1	端子排/Terminal board	HONEYWELL	SK2.5	----	13	YE60002503200								
21		接地端子排/Terminal board	HONEYWELL	SK2.5PE	----	5	YE60002503400								
22		端子排/Terminal board	HONEYWELL	SK2.5	----	2	YE60002503200	(4)							
23		接地端子排/Terminal board	HONEYWELL	SK2.5PE	----	1	YE60002503400	(4)							
24	M1	马达/Motor	SHINI	TP-55	400V 50Hz 0.55kW	1	----	(1)							
25	M1	马达/Motor	SHINI	MP-55	400V 50Hz 0.55kW	1	----	(1)(3)							
STM-607W 版本Ver.F STM-607MW 版本Ver.E STM-607WA 版本Ver.E 注: (1)表示非电控箱内材料; (2)表示选配回水和出水温度显示功能; (3)表示选配磁力系漏; (4)表示选配气吹排空功能。															
D															
										图号 STM-607W		比例 标准		第 4 张 共 5 张	
										标题 电气元件明细表一		STM-607W-CE-4.00V-H-4		CE	
										SHINI		信易电热机械股份有限公司 Shini Plastics Technologies, Inc.		机器电压 400V	
										版号 H		核准 日期		20180730	
										制图 设计		更改人		日期	
										校对 审核		更改后		更改前	
1															
2															
3															
4															
5															
6															
7															
8															



STM-910W	版本	Ver.F
STM-910MW	版本	Ver.E
STM-910WA	版本	Ver.E

选配磁力系时 P=1.0KW IN=1.8A

图号		STM-910W	
主电路图		STM-910W-CE-4.00V-H-1	
比例	标准	CE	第 1 张
机器电压	机器频率	400V	共 5 张
50Hz			



信易电热机械股份有限公司
Shini Plastics Technologies, Inc.

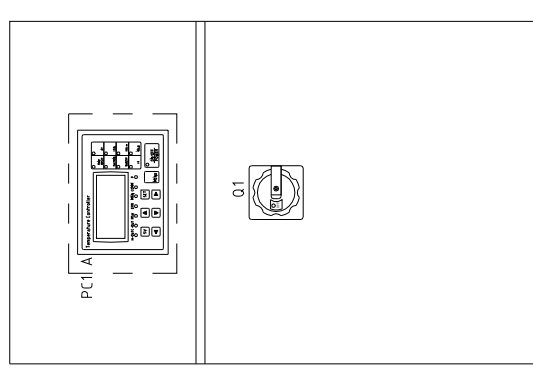
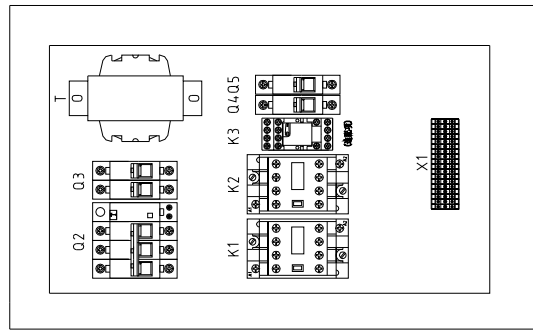
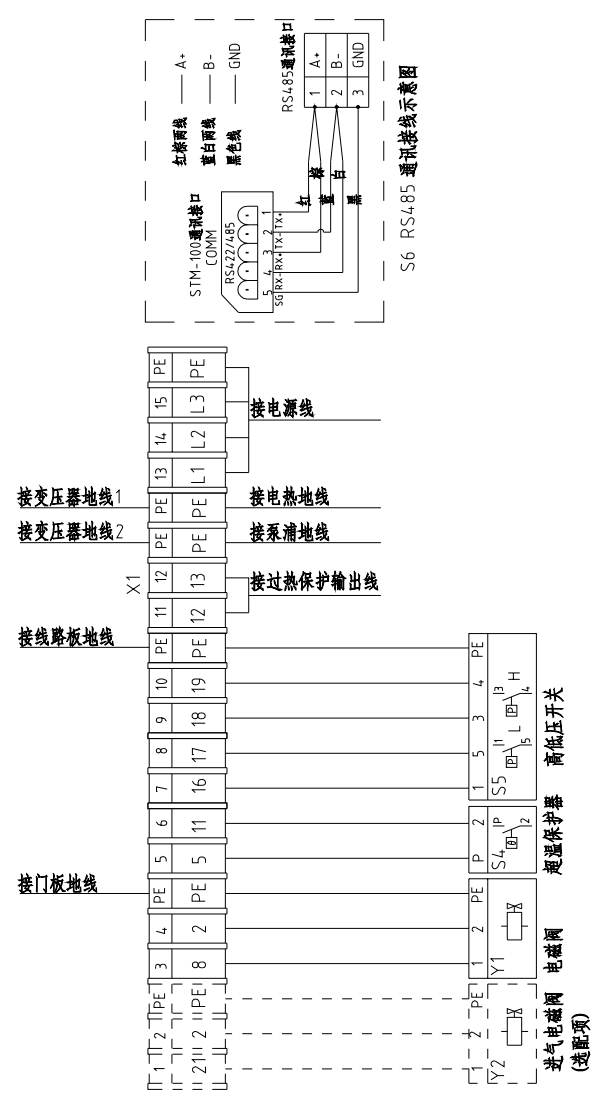
制图	设计	校对	审核
版号	核 准	日期	20180731
更改前	更改后	更改人	日期

A

B

C

D

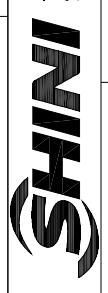


S6 RS485 通信接线示意图

STM-910W	版本	Ver.F
STM-910MW	版本	Ver.E
STM-910WA	版本	Ver.E

技术要求: 泵浦和电热直接接接触器输出端。

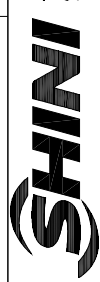
图号	STM-910W	标题	STM-910W 电气元件布置及端子接线图	比例	第 3 张
图号	STM-910W-CE-4.00V-H-3	比例	CE	标准	共 5 张
图号	20180731	日期	20180731	机器电压	400V
图号		日期		机器频率	50Hz



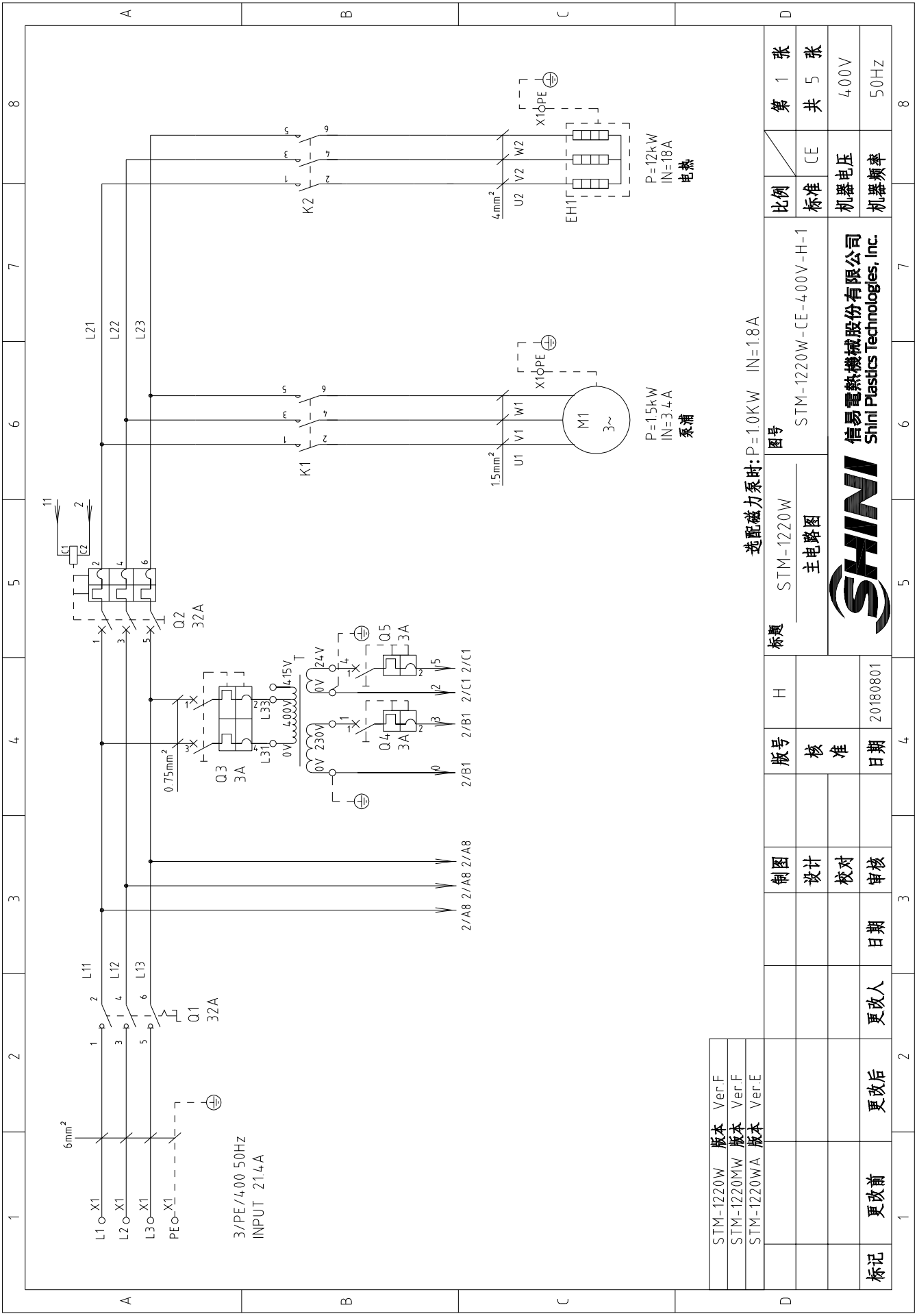
信易电热机械股份有限公司
Shini Plastics Technologies, Inc.

标记	更改前	更改后	更改人	日期	审核	制图	版号	H
							核准	

1		2		3		4		5		6		7		8																									
序号/NO	符号/Symbol	名称/Name	制造商/Manufacturer	型号/Type	规格/Specification	数量/Number	物料编号/Material number	备注/Remark																															
1	Q1	主电源开关/Main power switch	EATON	TO-2-1/EA/SVB	20A	1	YE10021160000																																
2	Q2	断路器/Circuit breakers	TECO	BM-63C/3025S	25A	1	YE40302503000																																
3		励磁脱扣器/Excitation release	TECO	MX	24VAC	1	YE40024000000																																
4	Q3	断路器/Circuit breakers	TECO	BM-63C/2003S 2P	3A	1	YE40200203000																																
5	Q4 Q5	断路器/Circuit breakers	TECO	BM-63C/1003S 1P	3A	2	YE40100203000																																
6	K1	接触器/Contactors	SIEMENS	3RT6015-1AB01	24VAC	1	YE00601502500																																
7	K2	接触器/Contactors	SIEMENS	3RT6025-1AC20	24VAC	1	YE00602502600																																
8	K3	中间继电器/Middle relay	HONEYWELL	GR-2C-AC24V	24VAC	1	YE03022400300	(4)																															
9	T	互感器/Transformer	JIUXIN	IN=400V/4.15V OUT=24V/230V	80VA/350mA	1	YE70040007200																																
10	S1	热电阻/Thermocouple	SHINI	----	K	1	----	(1)																															
11	S2 S3	热电阻/Thermocouple	SHINI	----	K	2	----	(1)(2)																															
12	S4	超温保护器/Overheat protector	----	----	----	1	----	(1)																															
13	S5	高低压开关/Hi-Lo pressure switch	----	----	----	1	----	(1)																															
14	S6	通信接口板RS-485(双Dsub-9pin接头)	YUYUN	----	PCS	1	YE90048501200																																
15		外壳RS485(SAL-700G-A-19)0版	BINCHENG	----	PCS	1	YR40048500000																																
16	PC1 A	线路板/Circuit board	HANYOUNGUX	STM100-21 (含通讯)	180~4.30V 50/60Hz	1	YE81184300200																																
17	H1	蜂鸣器/Buzzer	JINGKANG	PK-35A	24VAC/DC	1	YE840035000600	(1)																															
18	Y1	电磁阀/Solenoid valve	----	----	24VAC	1	----	(1)																															
19	Y2	电磁阀/Solenoid valve	----	----	24VAC	1	----	(1)(4)																															
20	X1	端子排/Terminal board	HONEYWELL	SK2.5	----	10	YE60002503200																																
21		接地端子排/Terminal board	HONEYWELL	SK2.5PE	----	4	YE60002503400																																
22		端子排/Terminal board	HONEYWELL	SK4	----	3	YE60000403200																																
23		接地端子排/Terminal board	HONEYWELL	GK5PE	----	1	YE60000403500																																
24		端子排/Terminal board	HONEYWELL	SK2.5	----	2	YE60002503200	(4)																															
25		接地端子排/Terminal board	HONEYWELL	SK2.5PE	----	1	YE60002503400	(4)																															
STM-910W 版本Ver.F										STM-910MW 版本Ver.E										STM-910WA 版本Ver.E										注: (1)表示非电控箱内材料;(2)表示选配出水温度和回水温度显示功能;(3)表示选配磁力泵浦;(4)表示选配气吹排空功能.									
D		制图		版号		H		标题		STM-910W		图号		STM-910W-CE-4.00V-H-4		比例		CE		第 4 张																			
		设计		核 准				电气元件明细表一						标准		CE		共 5 张																					
标记		更改前		更改后		更改人		日期		20180731						机器电压		400V		机器频率		50Hz																	
1		2		3		4		5		6		7		8																									



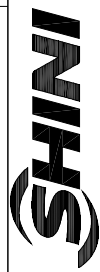
信易电热机械股份有限公司
Shini Plastics Technologies, Inc.



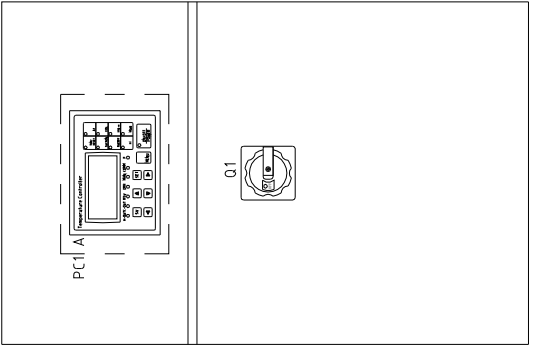
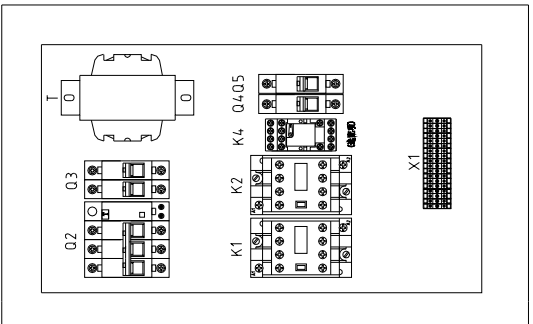
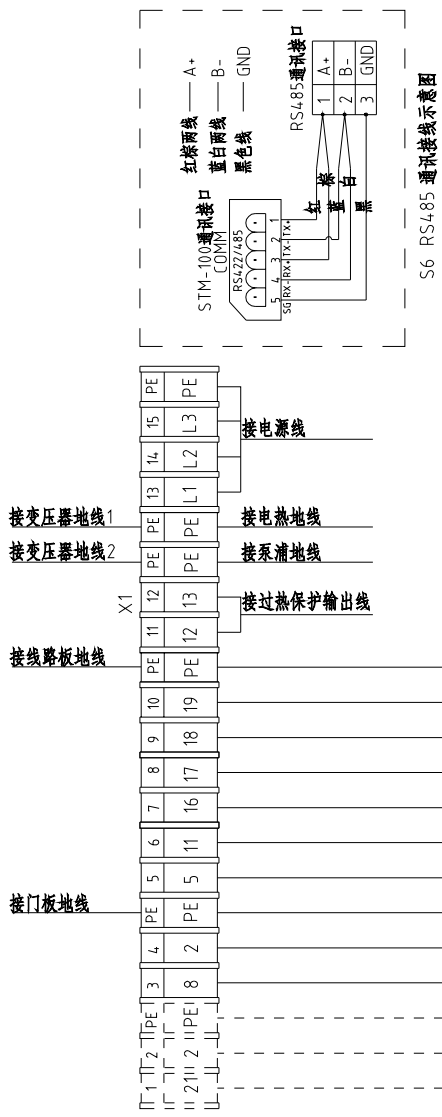
STM-1220W	版本	Ver.F
STM-1220MW	版本	Ver.F
STM-1220WA	版本	Ver.E

选配磁力系数: P=1.0KW IN=18A

标题		STM-1220W		图号		STM-1220W-CE-4.00V-H-1	
制图		设计		校对		审核	
版号		核 准		日期		20180801	
更 改 前		更 改 后		更 改 人		更 改 日 期	
比例		标准		CE		第 1 张	
比例		标准		CE		共 5 张	
比例		标准		CE		400V	
比例		标准		CE		50Hz	



信易电热机械股份有限公司
Shini Plastics Technologies, Inc.



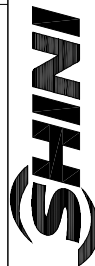
STM-1220W	版本	Ver.F
STM-1220MW	版本	Ver.F
STM-1220WA	版本	Ver.E

技术要求: 泵浦和电热直接接接触器输出端.

标题		STM-1220W	图号	STM-1220W-CE-4.00V-H-3	比例	第 3 张
电气元件布置及端子接线图					标准	共 5 张
进电电磁阀		H	超温保护器 高低压开关		机器电压	400V
(选配项)					机器频率	50Hz
版号	核准	日期	更改人	更改后	更改前	
		20180801				



1		2		3		4		5		6		7		8	
序号/NO	符号/Symbol	名称/Name	制造商/Manufacturer	型号/Type	规格/Specification	数量/Number	物料编号/Material number	备注/Remark							
1	Q1	主电源开关/Main power switch	EATON	P1-32/EA/SVB	32A	1	YE10323200000								
2	Q2	断路器/Circuit breakers	TECO	BM-63C/3032S	32A	1	YE40303203000								
3		励磁脱扣器/Excitation release	TECO	MX	24VAC	1	YE40024000000								
4	Q3	断路器/Circuit breakers	TECO	BM-63C/2003S 2P	3A	1	YE40200203000	A							
5	Q4 Q5	断路器/Circuit breakers	TECO	BM-63C/1003S 1P	3A	2	YE40100203000								
6	K1	接触器/Contactors	SIEMENS	3RT6015-1AB01	24VAC	1	YE00601502500								
7	K2	接触器/Contactors	SIEMENS	3RT6026-1AC20	24VAC	1	YE00602602600								
8	K4	中间继电器/Middle relay	HONEYWELL	GR-2C-AC24V	24VAC	1	YE03022400300	(4)							
9	T	互感器/Transformer	JIUXIN	IN=400V/415V OUT=24V/230V	80VA/ 350MA	1	YE70040007200								
10	S1	热电阻/Thermocouple	SHINI	----	----	1	----	(1)							
11	S2 S3	热电阻/Thermocouple	SHINI	----	----	2	----	(1)(2)							
12	S4	超温保护器/Overheat protector	----	----	----	1	----	(1)							
13	S5	高低压开关/Hi-Lo pressure switch	----	----	----	1	----	(1)							
14	S6	通信接口板PS-485(双Dsub-9pin接头)	YUYUN	----	PCS	1	YE90048501200								
15		外壳RS485(SAL-700G-A-19)0版	BINGHENG	----	PCS	1	YR40048500000								
16	PC1 A	线路板/Circuit board	HANYOUNGUX	STM100-21 (含通讯)	180~4.30V 50/60Hz	1	YE81184300200								
17	H1	蜂鸣器/Buzzer	JINGKANG	PK-35A	24VAC/DC	1	YE840035000600	(1)							
18	Y1	电磁阀/Solenoid valve	----	----	24VAC	1	----	(1)							
19	Y2	电磁阀/Solenoid valve	----	----	24VAC	1	----	(1)(4)							
20	X1	端子排/Terminal board	HONEYWELL	SK2.5	----	10	YE60002503200								
21		接地端子排/Terminal board	HONEYWELL	SK2.5PE	----	3	YE60002503400								
22		接地端子排/Terminal Board	HONEYWELL	GK5PE	----	1	YE600000403500								
23		端子排/Terminal board	HONEYWELL	GK6	----	3	YE600000603200								
24		接地端子排/Terminal board	HONEYWELL	GK6PE	----	1	YE600000603500								
25		端子排/Terminal board	HONEYWELL	SK2.5	----	2	YE60002503200	(4)							
STM-1220W 版本Ver.F STM-1220MW 版本Ver.F STM-1220WA 版本Ver.E 注: (1)表示非电控箱内材料;(2)表示选配出水 and 回水温度显示功能;(3)表示选配磁力系漏;(4)表示选配气吹排空功能。															
				制图		版号		标题		图号		比例		第 4 张	
				设计		核 准		STM-1220W		STM-1220W-CE-4.00V-H-4		标准 CE		共 5 张	
				校对		日期		电气元件明细表一				机器电压		400V	
标记		更改后		更改人		日期		日期		20180801		机器频率		50Hz	
1		2		3		4		5		6		7		8	

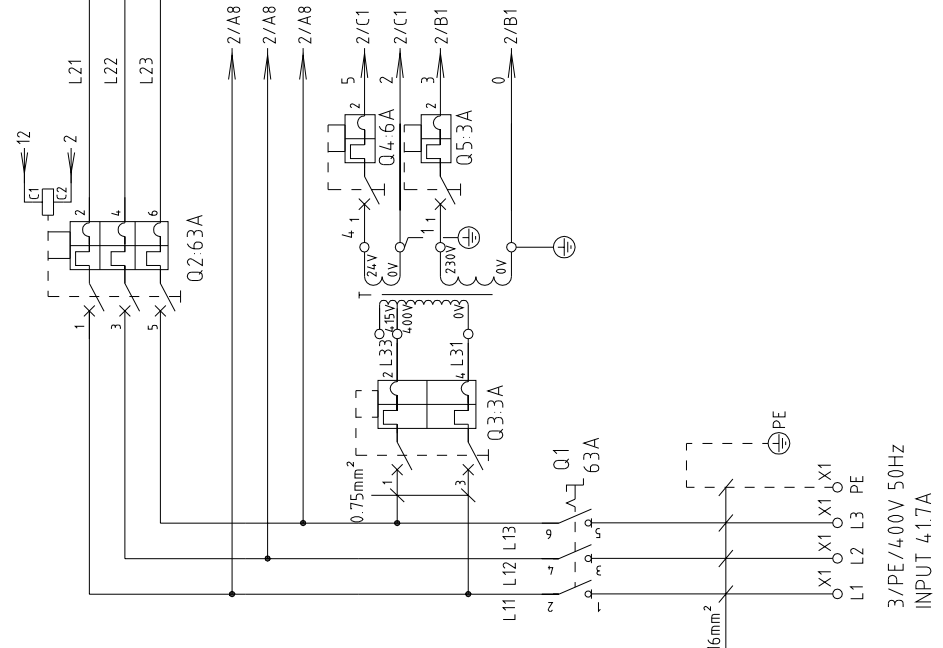


信易电热机械股份有限公司
Shini Plastics Technologies, Inc.

1		2		3		4		5		6		7		8	
序号/NO	符号/Symbol	名称/Name	制造商/Manufacturer	型号/Type	规格/Specification	数量/Number	物料编号/Material number	备注/Remark							
26		接地端子排/Terminal board	HONEYWELL	SK2-5PE	----	1	YE60002503400	(4)							
27	M1	马达/Motor	SHINI	TP-150	4.00V 50Hz 1.5kW	1	----	(1)							
28	M1	马达/Motor	SHINI	MP-100	4.00V 50Hz 1.0kW	1	----	(1)(3)							
29	EH	电蒸/Heater	SHINI	----	4.00V 50Hz 12kW	1	----	(1)							
30		终端固定件E/GK系列(霍尼韦尔)	HONEYWELL	----	PCS	6	YE60000003900								
A															
B															
C															
D															
STM-1220W 版本Ver.F STM-1220MW 版本Ver.F STM-1220WA 版本Ver.E STM-1220WA 版本Ver.E															
注: (1)表示非电控箱内材料;(2)表示选配出水 and 回水温度显示功能;(3)表示选配磁力系漏;(4)表示选配气吹排空功能。															
		标题		图号		比例		第 5 张							
		STM-1220W		STM-1220W		STM-1220W-CE-4.00V-H-5		CE							
		电气元件明细表二						共 5 张							
		制图		设计		校对		审核		机器电压		400V			
		日期		日期		日期		日期		机器频率		50Hz			
标记		更改前		更改后		更改人		日期		20180801					
STM-1220W 版本Ver.F STM-1220MW 版本Ver.F STM-1220WA 版本Ver.E STM-1220WA 版本Ver.E															
注: (1)表示非电控箱内材料;(2)表示选配出水 and 回水温度显示功能;(3)表示选配磁力系漏;(4)表示选配气吹排空功能。															
		标题		图号		比例		第 5 张							
		STM-1220W		STM-1220W		STM-1220W-CE-4.00V-H-5		CE							
		电气元件明细表二						共 5 张							
		制图		设计		校对		审核		机器电压		400V			
		日期		日期		日期		日期		机器频率		50Hz			
标记		更改前		更改后		更改人		日期		20180801					
STM-1220W 版本Ver.F STM-1220MW 版本Ver.F STM-1220WA 版本Ver.E STM-1220WA 版本Ver.E															
注: (1)表示非电控箱内材料;(2)表示选配出水 and 回水温度显示功能;(3)表示选配磁力系漏;(4)表示选配气吹排空功能。															
		标题		图号		比例		第 5 张							
		STM-1220W		STM-1220W		STM-1220W-CE-4.00V-H-5		CE							
		电气元件明细表二						共 5 张							
		制图		设计		校对		审核		机器电压		400V			
		日期		日期		日期		日期		机器频率		50Hz			
标记		更改前		更改后		更改人		日期		20180801					



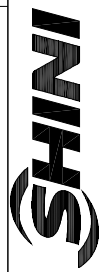
信易电热机械股份有限公司
Shini Plastics Technologies, Inc.



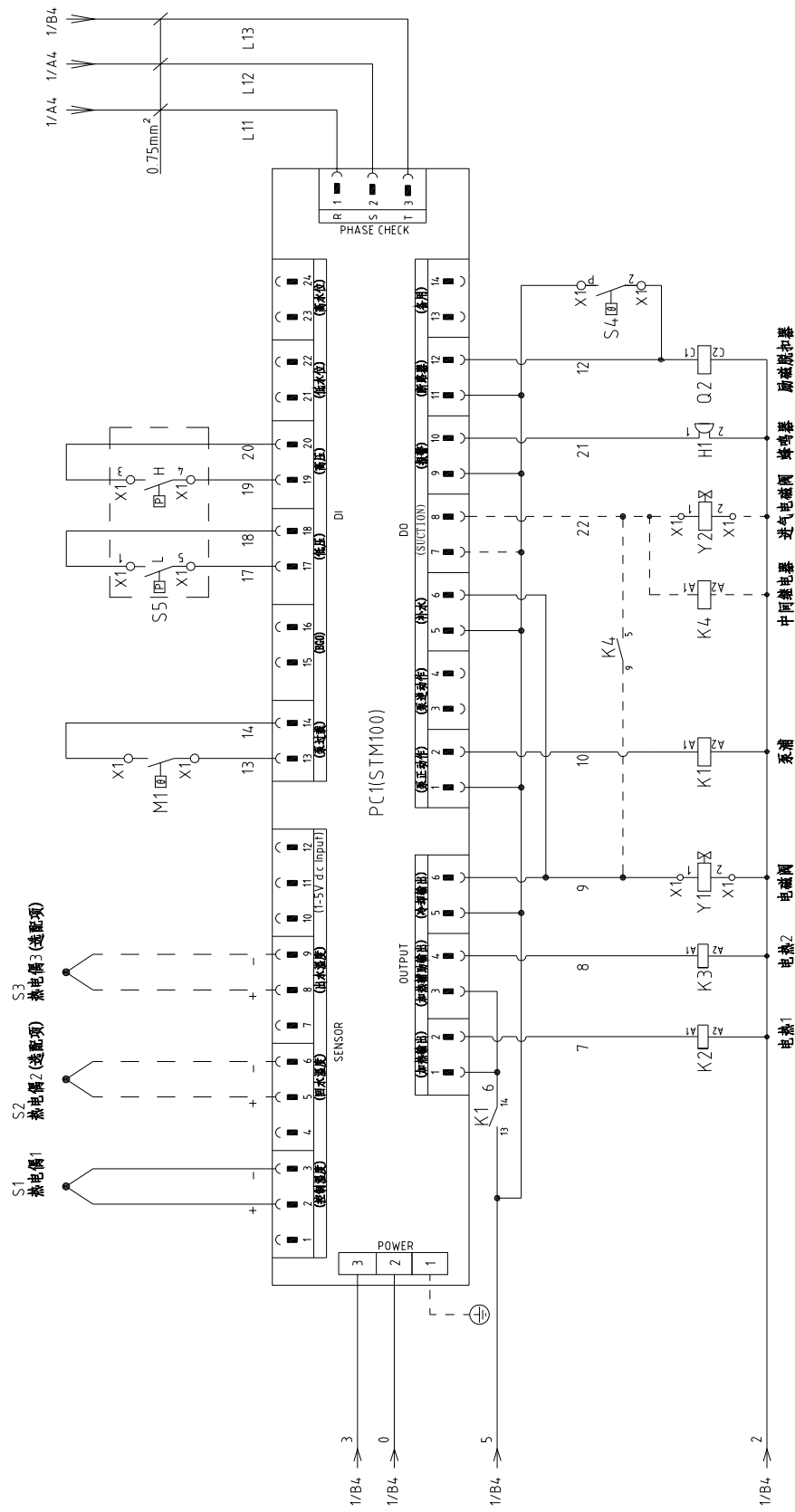
STM-2440W	版本	Ver.F
STM-2440MW	版本	Ver.F
STM-2440WA	版本	Ver.E

选配磁力泵时 P=2.8KW IN=6.5A
图号 STM-2440W-1-1

标题 STM-2440W 主电路图		比例 标准	第 1 张
制图 设计	校核	CE	共 5 张
日期	审核	机器电压	400V
更改人	更改后	机器频率	50Hz
20180801			



信易电热机械股份有限公司
Shini Plastics Technologies, Inc.



STM-2440W	版本	Ver.F
STM-2440MW	版本	Ver.F
STM-2440WA	版本	Ver.E

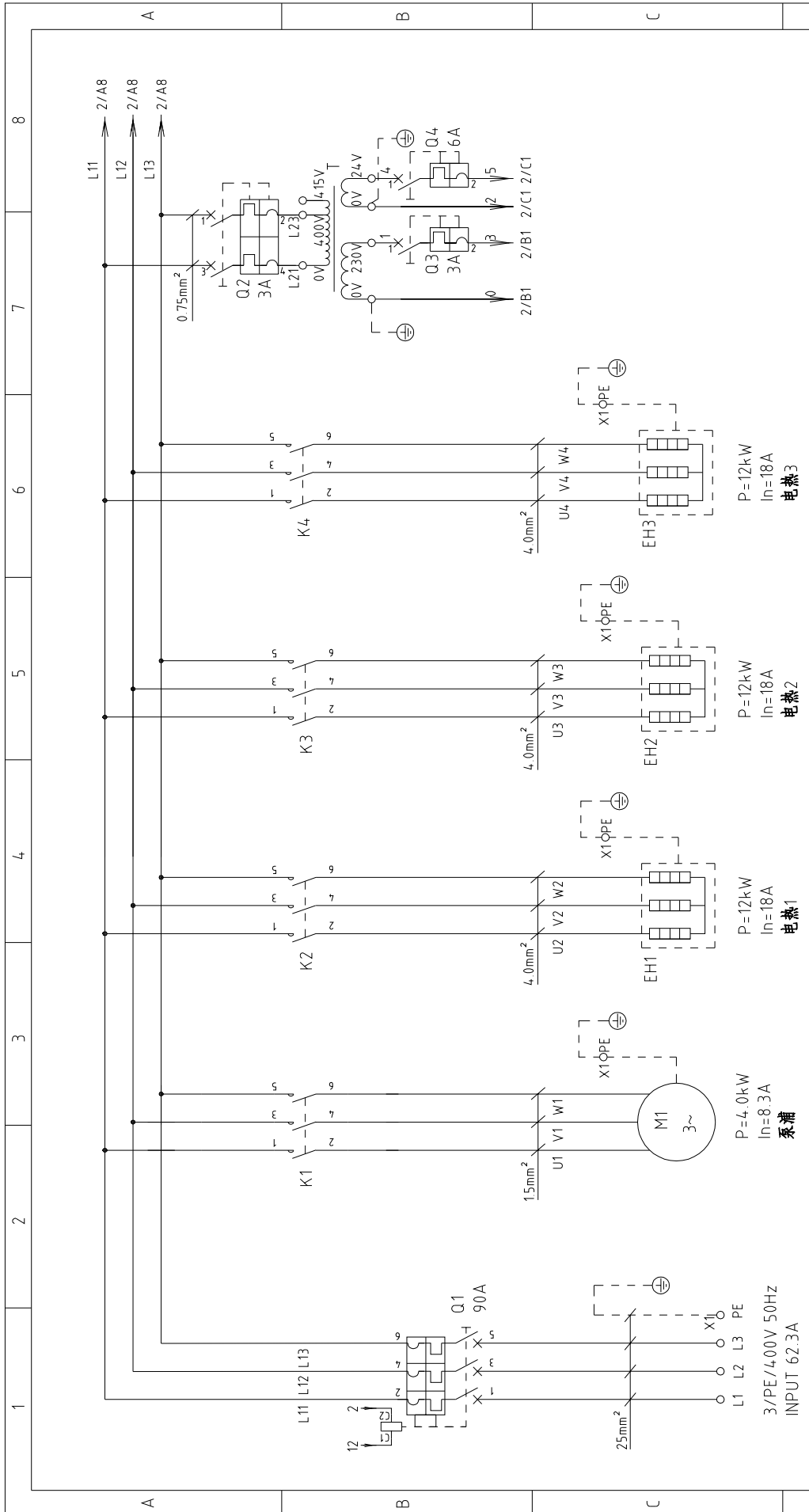
注: M1为水泵电机过热保护输出接点。

STM-2440W	标题	STM-2440W	图号	STM-2440W-CE-400V-1-2	比例	第 2 张
控制电路图	制图		设计		标准	共 5 张
	校对		审核		机器电压	400V
	更改人		日期		机器频率	50Hz



信易电热机械股份有限公司
Shini Plastics Technologies, Inc.

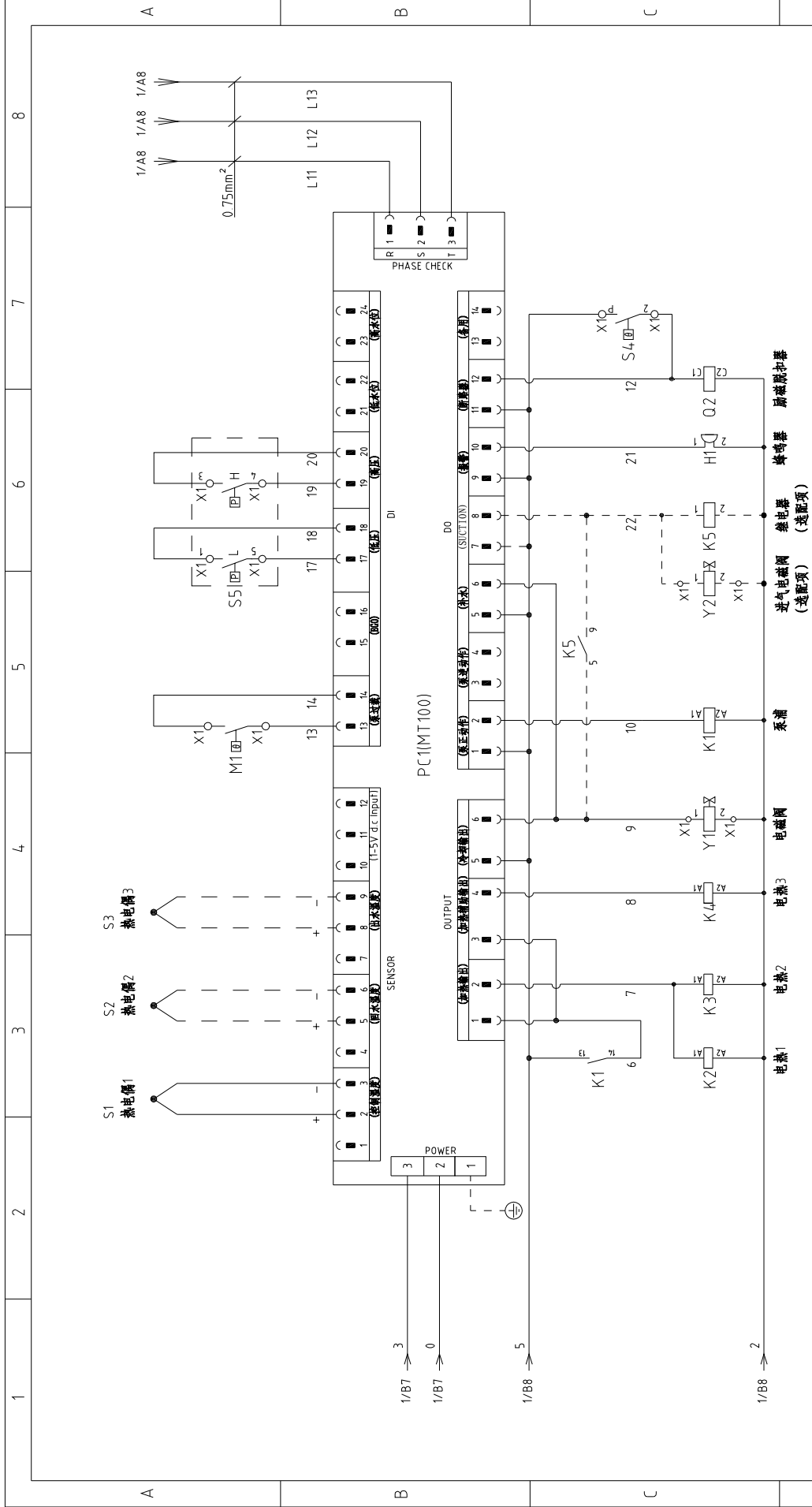
1		2		3		4		5		6		7		8	
序号/NO	符号/Symbol	名称/Name	制造商/Manufacturer	型号/Type	规格/Specification	数量/Number	物料编号/Material number	备注/Remark							
26		端子排/Terminal board	HONEYWELL	SK2.5	----	2	YE60002503200	(4)							
27		接地端子排/Terminal board	HONEYWELL	SK2.5PE	----	1	YE60002503400	(4)							
28	M1	马达/Motor	SHINI	TP-280	4.00V 50Hz 2.8kW	1	----	(1)	A						
29	M1	马达/Motor	SHINI	MP-280	4.00V 50Hz 2.8kW	1	----	(1)(3)							
30	EHT EH2	电热器/Heater	SHINI	----	4.00V 50Hz 12kW	2	----	(1)							
31		终端固定件E/GK系列(霍尼韦尔)	HONEYWELL	----	PCS	6	YE600000003900								
B															
C															
D															
STM-2440W 版本Ver.F		STM-2440Mw 版本Ver.F		STM-2440WA 版本Ver.E		注: (1)表示非电控箱内材料;(2)表示选配出水 and 回水温度显示功能;(3)表示选配磁力泵;(4)表示选配气吹排空功能。									
		制图		版本号		标题		图号		比例		第 5 张			
		设计		核 准		STM-2440W 电气元件明细表二		STM-2440W-CE-400V-I-5		标准		CE		共 5 张	
		校对		日期		20180801		SHINI 信易电热机械股份有限公司 Shini Plastics Technologies, Inc.		机器电压		400V			
标记		更改前		更改后		更改人		日期		审核		50Hz			
1		2		3		4		5		6		7		8	



STM-3650W	版本	Ver.F
STM-3650WA	版本	Ver.E

图号		STM-3650W-CE-400V-G-1	
标题		主电路图	
制图	设计	校对	审核
版号	核准	日期	20180803
更改前	更改后	更改人	更改日期
比例	标准	CE	400V
第 1 张	共 5 张	机器电压	50Hz





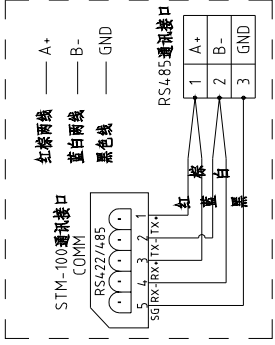
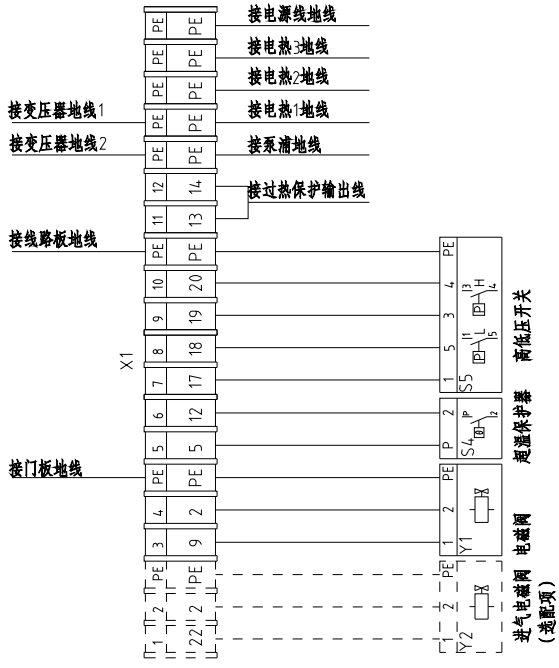
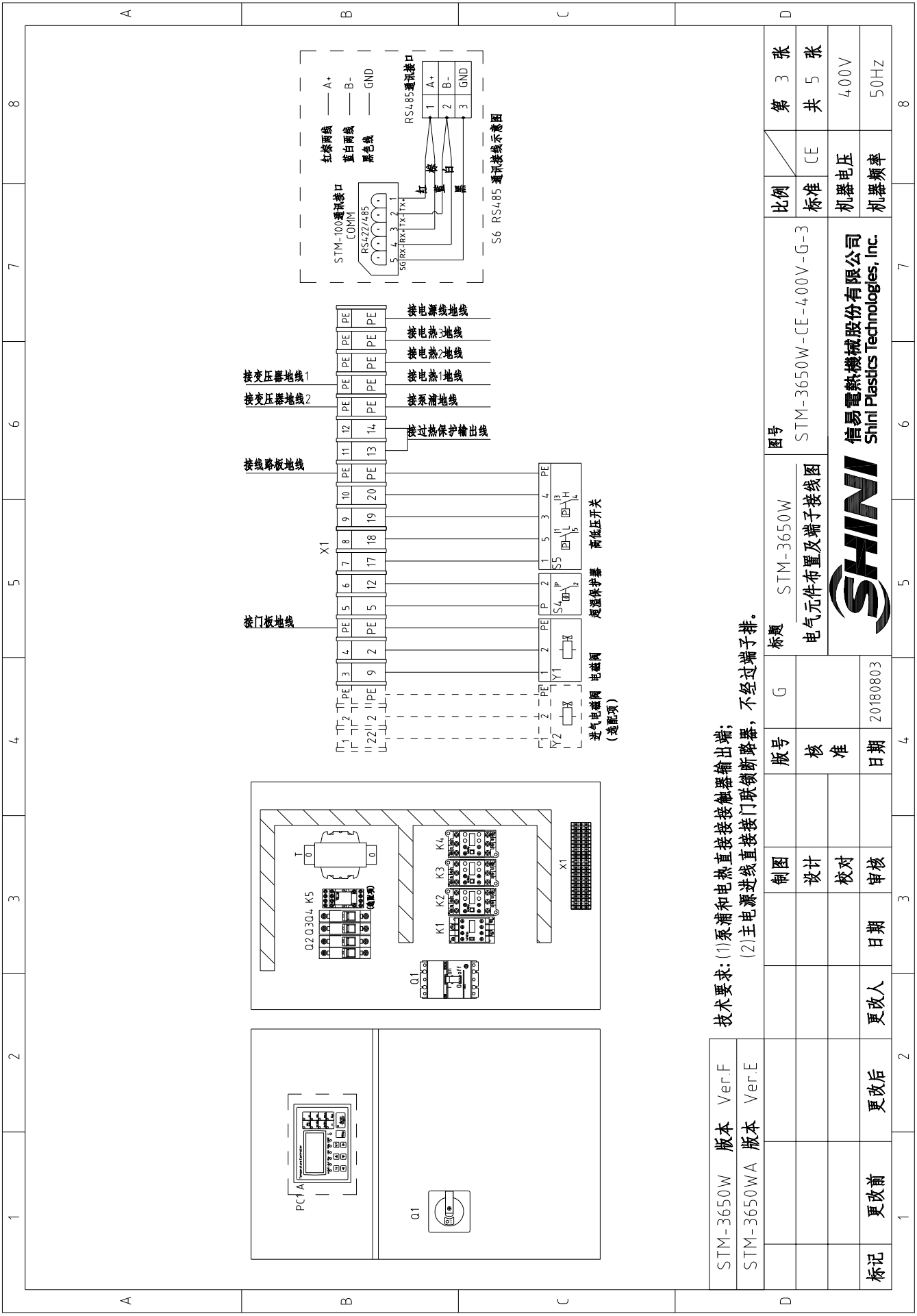
STM-3650W 版本 Ver.F
 STM-3650WA 版本 Ver.E

注: M1为水泵电机过热保护输出接点。

图号	STM-3650W	标题	STM-3650W	比例	第 2 张
控制电路图				标准	共 5 张
				CE	
				机器电压	400V
				机器频率	50Hz



信易电热机械股份有限公司
 Shini Plastics Technologies, Inc.



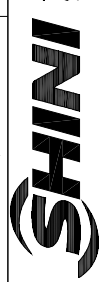
S6 RS485 通讯接线示意图

技术要求: (1)泵浦和电热直接接接触器输出端;
(2)电源进线直接接门联锁断路器, 不经过端子排.

STM-3650W	版本	Ver.F
STM-3650WA	版本	Ver.E

D	图号	STM-3650W-CE-400V-G-3	比例	第 3 张
	标题	电气元件布置及端子接线图	标准	共 5 张
D	制图		机器电压	400V
	设计		机器频率	50Hz
D	校对		 信易电热机械股份有限公司 Shini Plastics Technologies, Inc.	
	审核			
1	更改前	更改后	更改人	日期
2				
3				
4				
5				
6				
7				
8				

1		2		3		4		5		6		7		8	
序号/NO	符号/Symbol	名称/Name	制造商/Manufacturer	型号/Type	规格/Specification	数量/Number	物料编号/Material number	备注/Remark							
1	Q1	门联锁断路器/Breaker interlock	ABB	A1A125TME90/9003PFF	90A	1	YE41109200000								
2		脱扣器/Release	ABB	SOR-C	24V-30V AC/DC	1	YE40243000900								
3	Q2	断路器/Circuit breakers	TECO	BM-63C/2003S 2P	3A	1	YE40200203000	A							
4	Q3	断路器/Circuit breakers	TECO	BM-63C/1003S 1P	3A	1	YE40100203000								
5	Q4	断路器/Circuit breakers	TECO	BM-63C/1006S 1P	6A	1	YE40100600100								
6	K1	接触器/Contactors	SIEMENS	3RT6017-1AB01	24VAC	1	YE00601702500								
7	K2 K3 K4	接触器/Contactors	SIEMENS	3RT6027-1AC20	24VAC	3	YE00602702600								
8	K5	中间继电器/Middle relay	HONEYWELL	GR-2C-AC24V	24VAC	1	YE03022400300	(3)							
9	T	互感器/Transformer	JIUXIN	IN=400V OUT=24VAC/230V	180VA/350mA	1	YE70040005600								
10	S1	热电阻/Thermocouple	SHINI	----	----	1	----	(1)							
11	S2 S3	热电阻/Thermocouple	SHINI	----	----	2	----	(1)(2)							
12	S4	超温保护器/Overheat protector	----	----	----	1	----	(1)							
13	S5	高低压开关/Hi-L0 pressure switch	----	----	----	1	----	(1)							
14	S6	通信接口板PS-485(双Dsub-9pin接头)	YUYUN	----	PCS	1	YE90048501200								
15		外壳RS485(SAL-700G-A-19)0版	BINGCHENG	----	PCS	1	YR40048500000								
16	PC1 A	线路板/Circuit board	HANYOUNGUNIX	STM100-21 (含通讯)	180~430V 50/60HZ	1	YE81184300200								
17	H1	蜂鸣器/Buzzer	JINGKANG	PK-35A	24VAC/DC	1	YE84003500600								
18	Y1	电磁阀/Solenoid valve	----	----	24VAC 50/60Hz	1	----	(1)							
19	Y2	电磁阀/Solenoid valve	----	----	24VAC	1	----	(1)(3)							
20	X1	端子排/Terminal board	HONEYWELL	SK2.5	----	10	YE60002503200								
21		接地端子排/Terminal board	HONEYWELL	SK2.5PE	----	3	YE60002503400								
22		端子排/Terminal board	HONEYWELL	SK2.5	----	2	YE60002503200	(3)							
23		接地端子排/Terminal board	HONEYWELL	SK2.5PE	----	1	YE60002503400	(3)							
24		接地端子排/Terminal board	HONEYWELL	GK5PE	----	3	YE60000403500								
25		接地端子排/Terminal board	HONEYWELL	GK35PE	----	1	YE60003503500								
STM-3650W 版本Ver.F		STM-3650W A 版本Ver.F		注：(1)表示非电控箱内材料；(2)表示选配水和回水温度显示功能；(3)表示选配气吹排空功能。											
		制图		版号		标题		图号		比例		第 4 张			
		设计		核 准		STM-3650W		STM-3650W-CE-400V-G-4		标准		共 5 张			
		校对		日期		电气元件明细表一				机器电压		400V			
标记		更改后		更改人		日期		20180803		机器频率		50Hz			
更改前		更改后		更改人		日期		20180803		机器频率		50Hz			
1		2		3		4		5		6		7		8	



信易电热机械股份有限公司
Shini Plastics Technologies, Inc.

1	2		3	4	5	6	7	8
序号/NO	符号/Symbol	名称/Name	制造商/Manufacturer	型号/Type	规格/Specification	数量/Number	物料编号/Material number	备注/Remark
26	M1	马达/Motor	SHINI	TP-400	4.00V 50Hz 4.0kW	1	----	(1)
27	EH1 EH2 EH3	电蒸/Heater	SHINI	----	4.00V 50Hz 12kW	3	----	(1)
28		终端固定件E/GK系列(霍尼韦尔)	HONEYWELL	----	PCS	6	YE60000003900	A
A								
B								
C								
D								
STM-3650W 版本Ver.F			STM-3650WA 版本Ver.F			注: (1)表示非电控箱内材料; (2)表示选配出水 and 回水温度显示功能; (3)表示选配气吹排空功能。		
制图			版号			标题		
设计			核 准			STM-3650W		
校对			日期			图号		
审核			日期			STM-3650W-CE-400V-G-5		
更改后			更改人			比例		
更改前			日期			标准		
						CE		
						机器电压		
						机器频率		
标记			更改前			400V		
						50Hz		
						第 5 张		
						共 5 张		
						8		



信易电热机械股份有限公司
Shini Plastics Technologies, Inc.