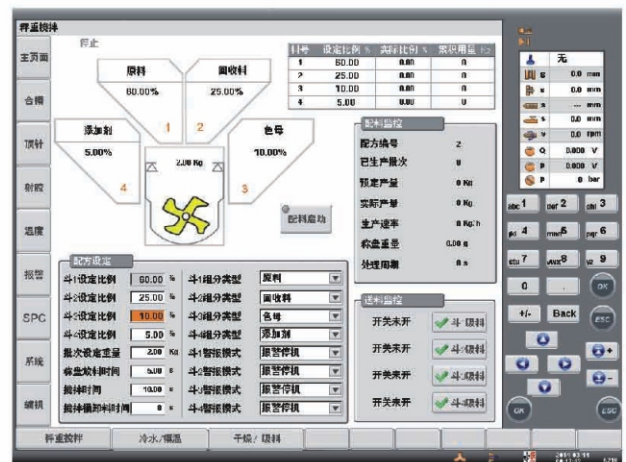


# sLink

## 基於網絡的集成控制技術

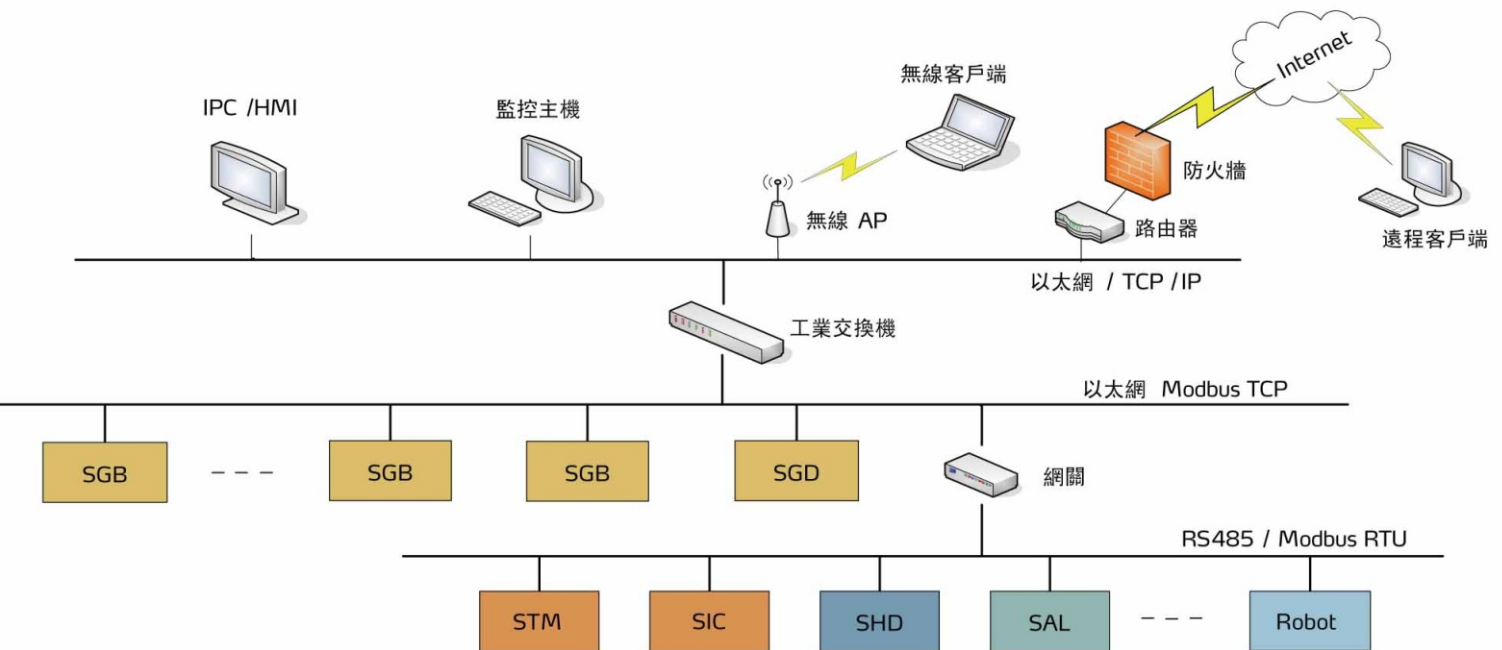
### ■ 本機特點

- 輔機設備的控制器集成了以太網或RS485網路埠，使用國際通用的工業通訊協定Modbus 進行數據處理
- 該系統可將注塑機及輔機設備通過以太網或RS485通訊介面相連，在注塑機等其它上位機可以讀寫包括乾燥機、模溫機、混料機、吸料機、冰水機、機械手等設備參數，實現集中控制
- 使用者就可以將主控單元放置於辦公室或其它位置進行集中監控，而現場的從站單元也可方便地進行機台的控制及操作
- 此技術和數據採集軟體，可建立各機台生產履歷表，便於查詢生產工藝參數及後期對產品品質的分析



## ■ 應用範圍

該系統集注塑機和輔機控制功能於一體。通過以太網將信易除濕乾燥機、秤重式拌料機、冷水機和模溫機等輔機的監控功能都集成到注塑機控制系統中，實現在注塑機觸控屏上就能監控注塑機和各個輔機的工作狀態，提高作業效率和設備管理水準。



## 信易集團

地址: 台灣省新北市樹林區民和街23號

電話: +886 2 2680 9119

傳真: +886 2 2680 9229

Email: shini@shini.com