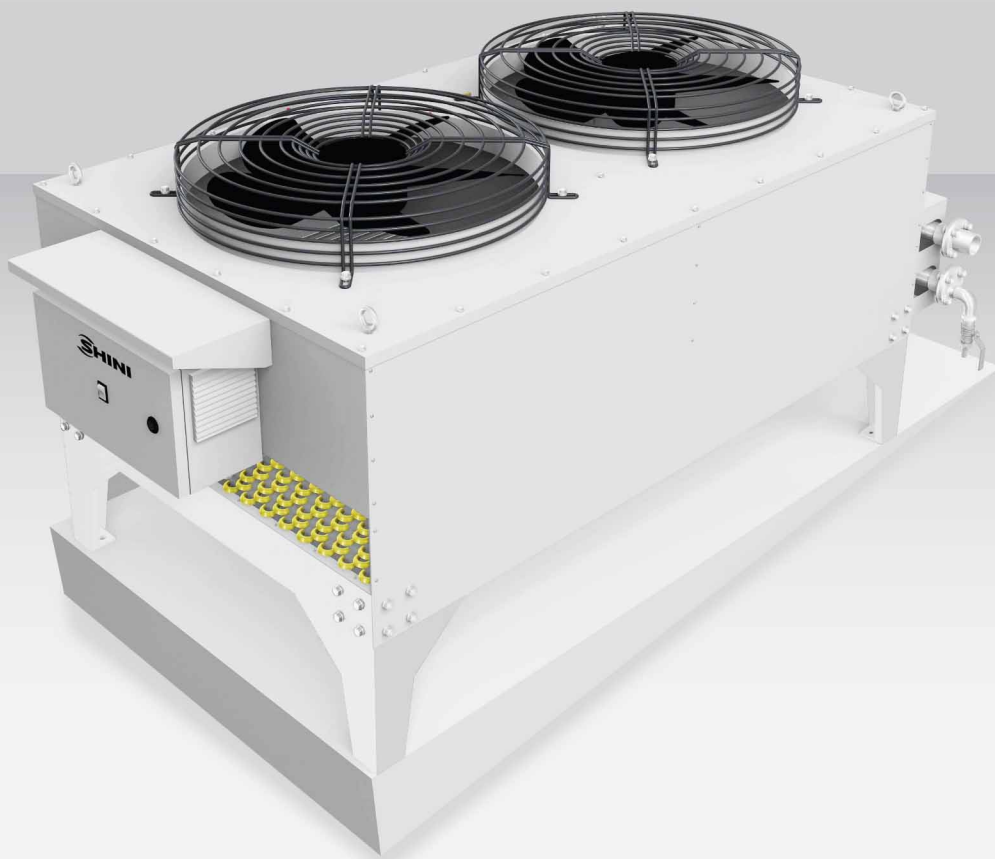




干式密闭冷却水塔

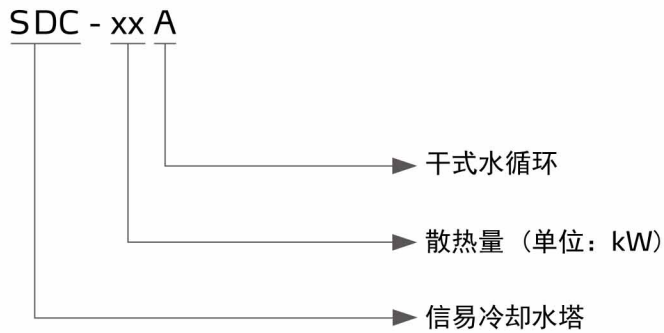
SDC-35A



在使用本产品之前，请先仔细阅读产品说明书。

SDC-A Series

■ 编码原则



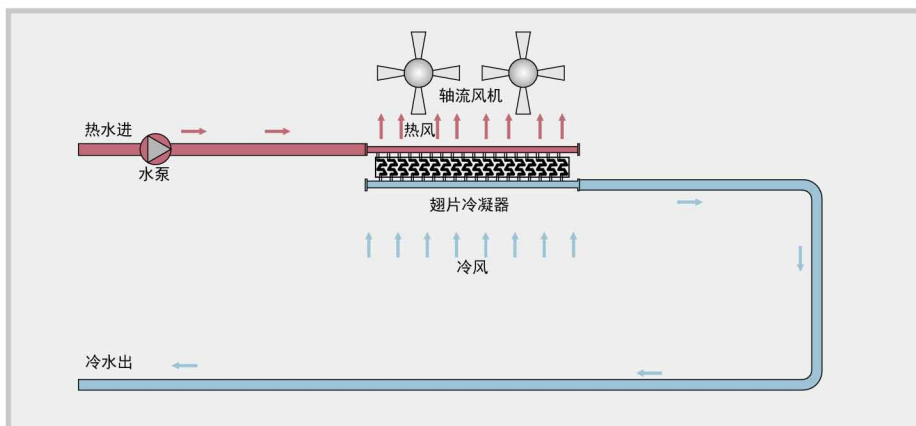
■ 本机特点

- 采用模块化设计, 扩容方便, 减小故障维修的影响
- 安装简捷: 模块体积小, 运输方便, 现场安装只需接通电源. 连接好水管即可投入运行
- 经济节能: 以环境空气作为冷却介质, 无需压缩机, 节省成本, 整个水路采用密闭循环式, 耗水量极少, 极大的节约资源

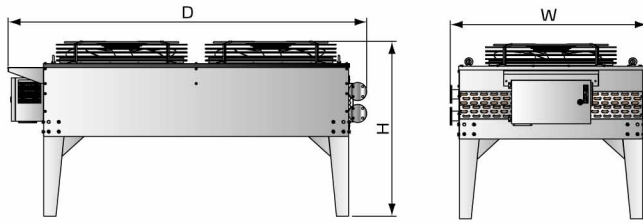
■ 应用范围

因可提供清洁的冷却水, 而广泛应用于对冷却水质量要求较高的行业中, 如电子, 食品, 化工, 铸造, 空调和制冷行业; 也应用于模具的冷却以及减小产品成型周期, 亦可用于冷却设备以保证设备维持在正常温度下, 或其他需降温的工作区域。

■ 工作原理



外形尺寸



SDC-A組合示意圖

规格表

机组型号		SDC-35A
製冷量	kW	35
风机	n	2
风机功率	kW	2.64
风量	m ³ /h	13000
最大电流	A	5.0
额定水流量	m ³ /h	10
W	mm	995
D	mm	1811.5
H	mm	880
水管连接方式		法兰
接管尺寸	DN	40

组合型式	機型	组合方式
模块组合	SDC-70A	2×35A
	SDC-105A	3×35A
	SDC-140A	4×35A
	SDC-175A	5×35A
	SDC-210A	6×35A

注：1)以上数据基于电源400V/3Φ/50Hz，海平面安装，并且在操作手册中指明的环境工作。

2)干工况：环境空气干球温度为27℃。流程进水水温为37℃，出水温度为32℃。

信易集团

地址: 台湾省新北市树林区民和街23号

电话: +886 2 2680 9119

传真: +886 2 2680 9229

Email: shini@shini.com

制造工厂

- 台湾
- 东莞
- 平湖
- 宁波
- 重庆
- 浦那

2022-06-15-04 版权所有 翻版必究

www.shini.com