

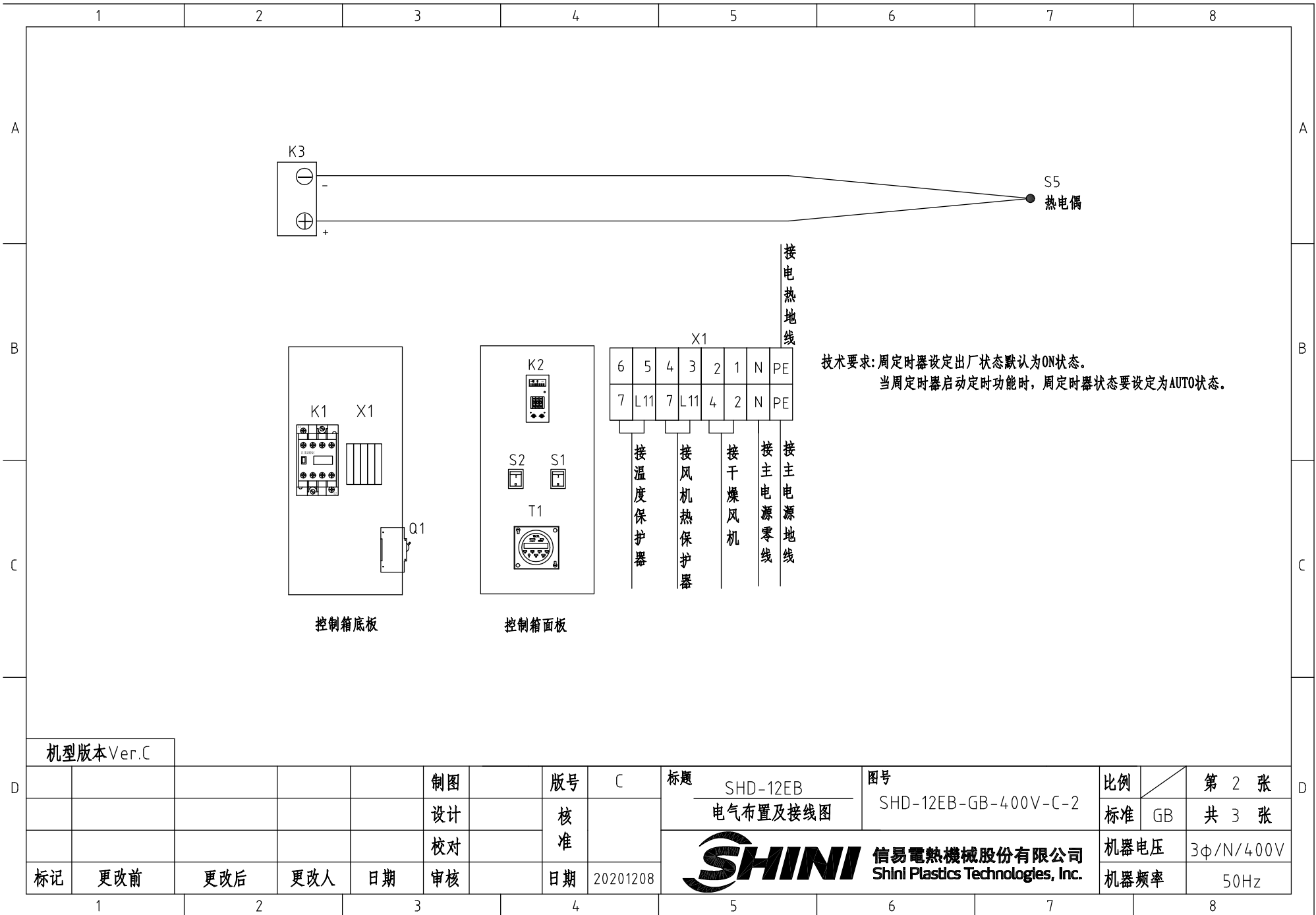
注: 1.S4为温度保护器。  
 2.N号线和2号线需要用蓝色线。  
 3.M1为干燥风机自带过热保护器。

机型版本 Ver.C

制图	版号	C	标题	SHD-12EB 电气原理图	图号	SHD-12EB-GB-400V-C-1	比例	第 1 张
设计	核准		标准	GB	共 3 张	机器电压	3φ/N/400V	
校对	核准		机器频率	50Hz				
标记	更改前	更改后	更改人	日期	20201208			



第 1 张	共 3 张
机器电压	3φ/N/400V
机器频率	50Hz



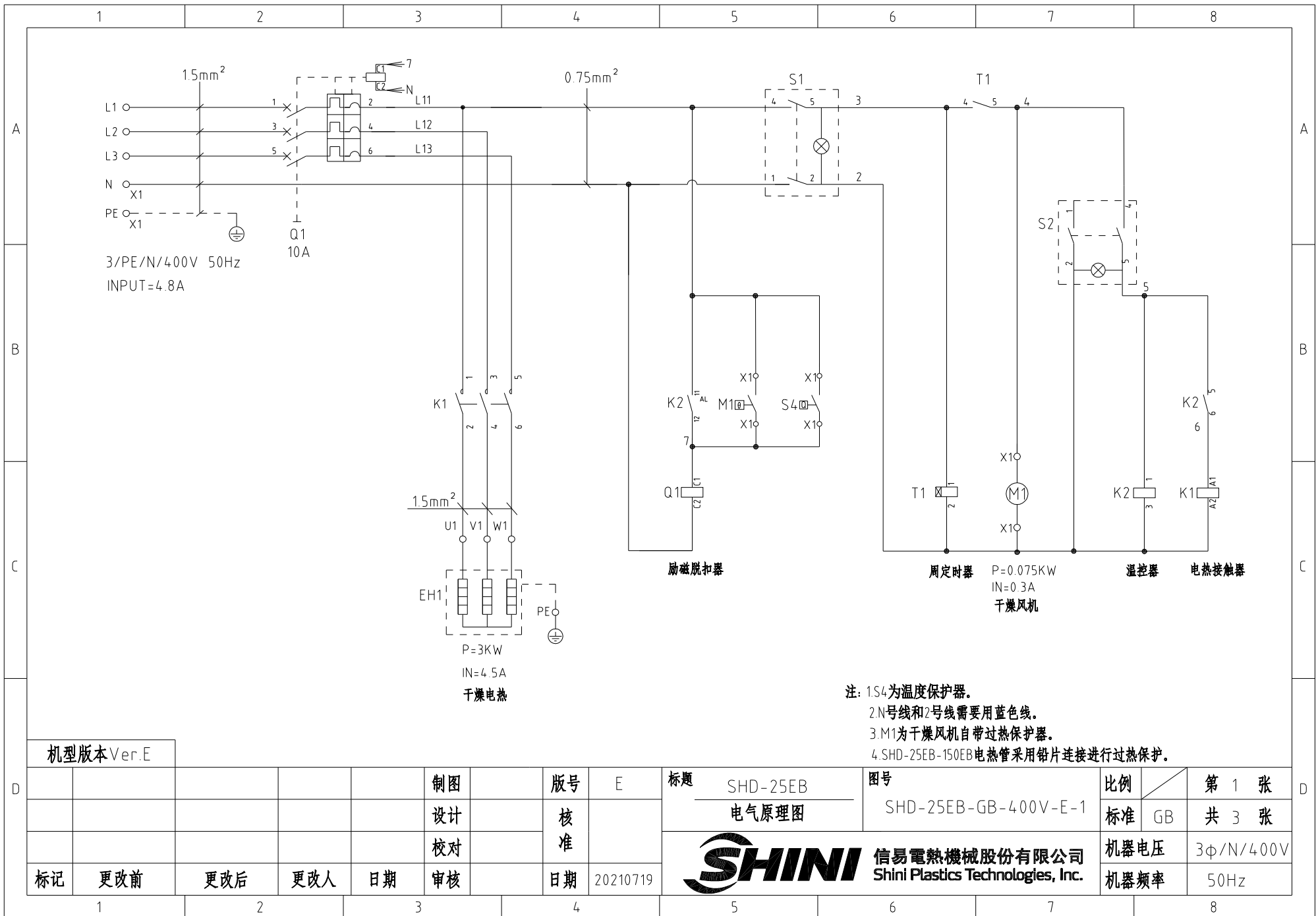
机型版本 Ver.C

					制图		版号	C
					设计		核	
					校对		准	
标记	更改前	更改后	更改人	日期	审核		日期	20201208

标题		SHD-12EB 电气布置及接线图		图号		SHD-12EB-GB-400V-C-2		比例	第 2 张	
				标准		GB		共 3 张		
				机器电压		3φ/N/400V				
				机器频率		50Hz				







1.5mm<sup>2</sup>

0.75mm<sup>2</sup>

L1  
L2  
L3  
N  
PE

3/PE/N/400V 50Hz  
INPUT=4.8A

Q1  
10A

1.5mm<sup>2</sup>

P=3KW  
IN=4.5A  
干燥电热

励磁脱扣器

周定时器

P=0.075KW  
IN=0.3A  
干燥风机

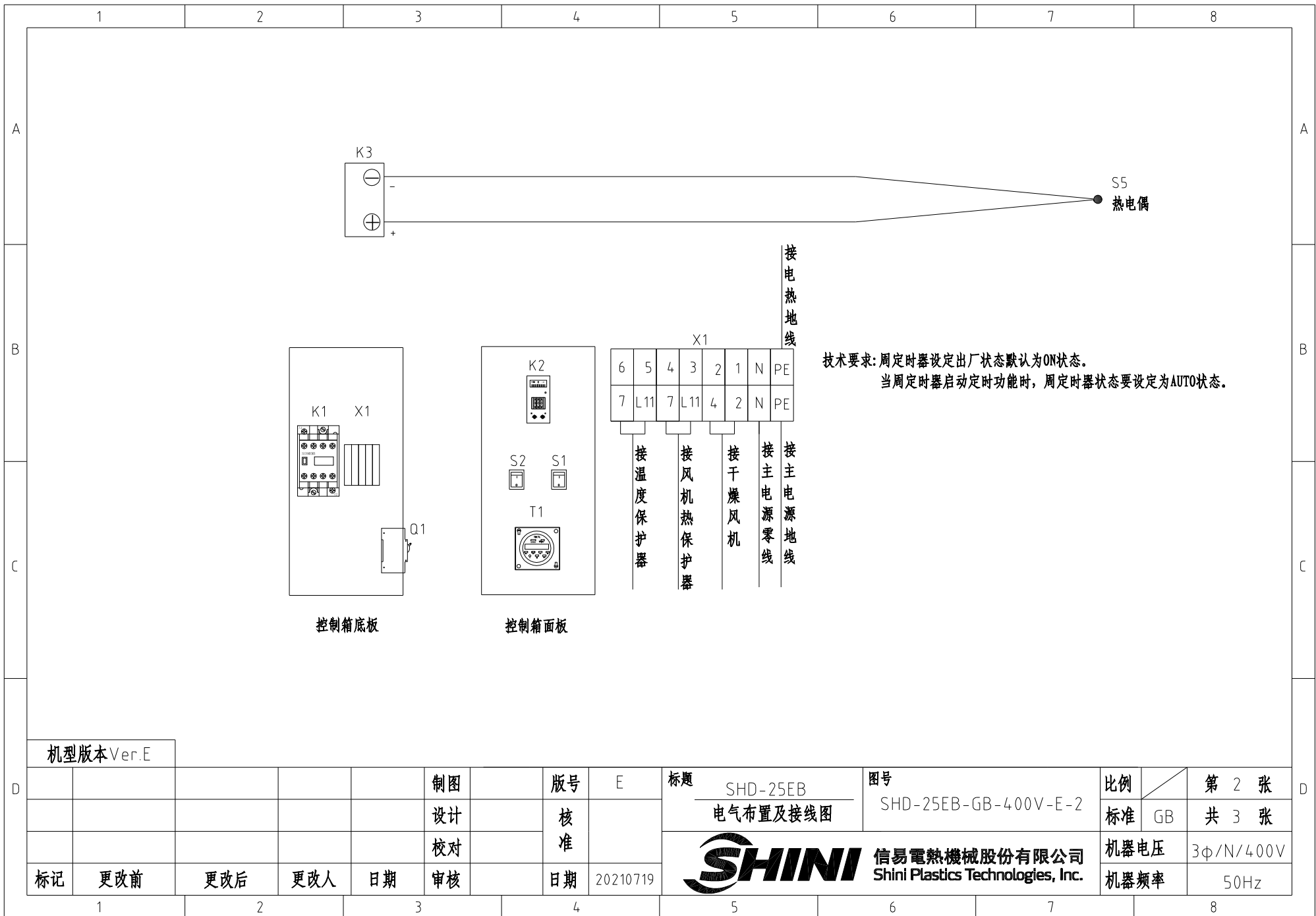
温控器

电热接触器

- 注: 1.S4为温度保护器。
- 2.N号线和2号线需要用蓝色线。
- 3.M1为干燥风机自带过热保护器。
- 4.SHD-25EB-150EB电热管采用铅片连接进行过热保护。

机型版本 Ver.E

				制图	版号	E	标题	SHD-25EB	图号	SHD-25EB-GB-400V-E-1	比例	第 1 张
				设计	核准		电气原理图		标准	GB	共 3 张	
				校对	核准		 <b>信易电热机械股份有限公司</b> Shini Plastics Technologies, Inc.		机器电压	3φ/N/400V		
标记	更改前	更改后	更改人	日期	20210719	机器频率			50Hz			



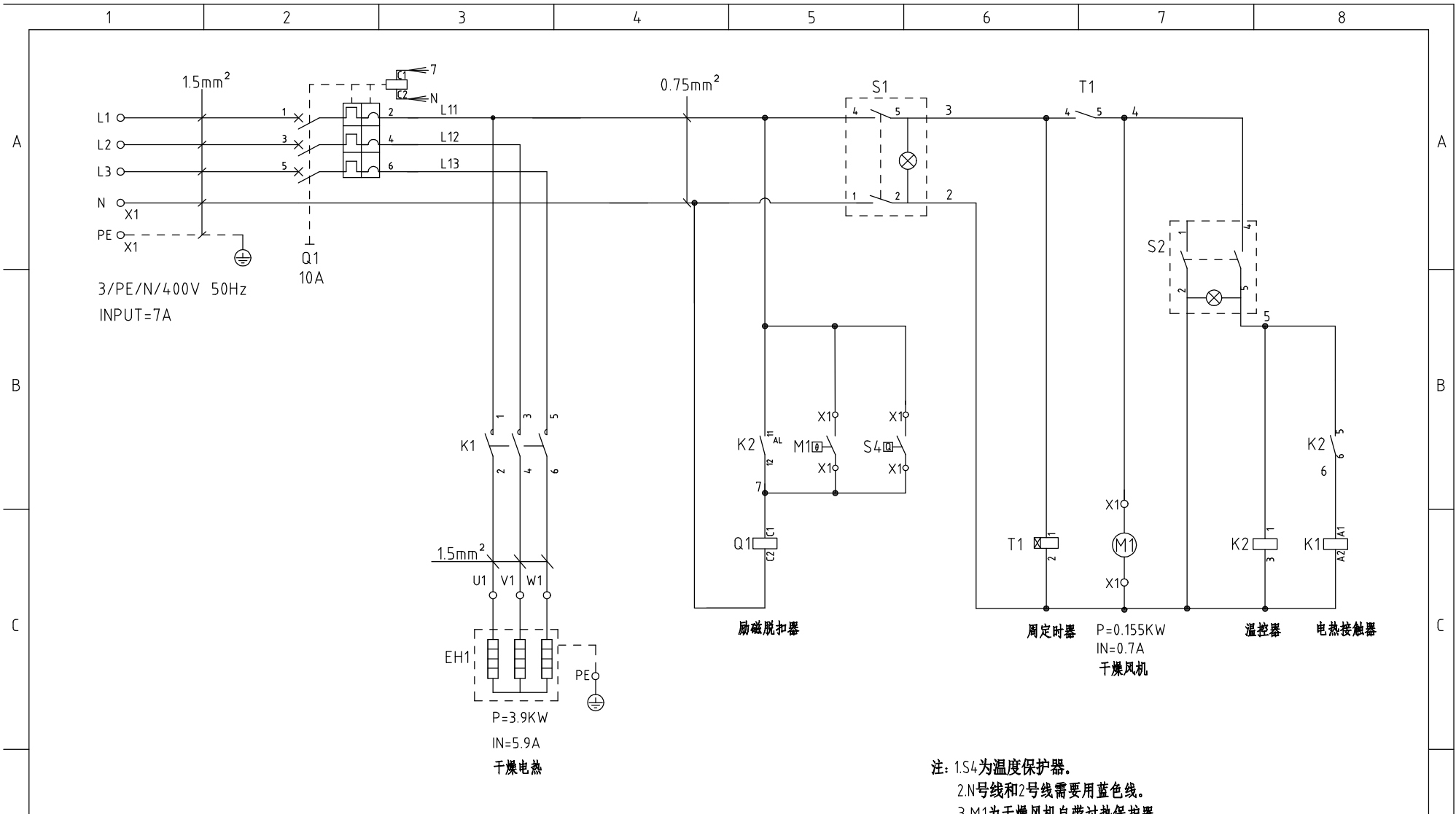
机型版本 Ver.E

					制图		版号	E
					设计		核	
					校对		准	
标记	更改前	更改后	更改人	日期	审核		日期	20210719

标题		SHD-25EB 电气布置及接线图		图号		SHD-25EB-GB-400V-E-2		比例	第 2 张	
				标准		GB		共 3 张		
				机器电压		3φ/N/400V				
				机器频率		50Hz				



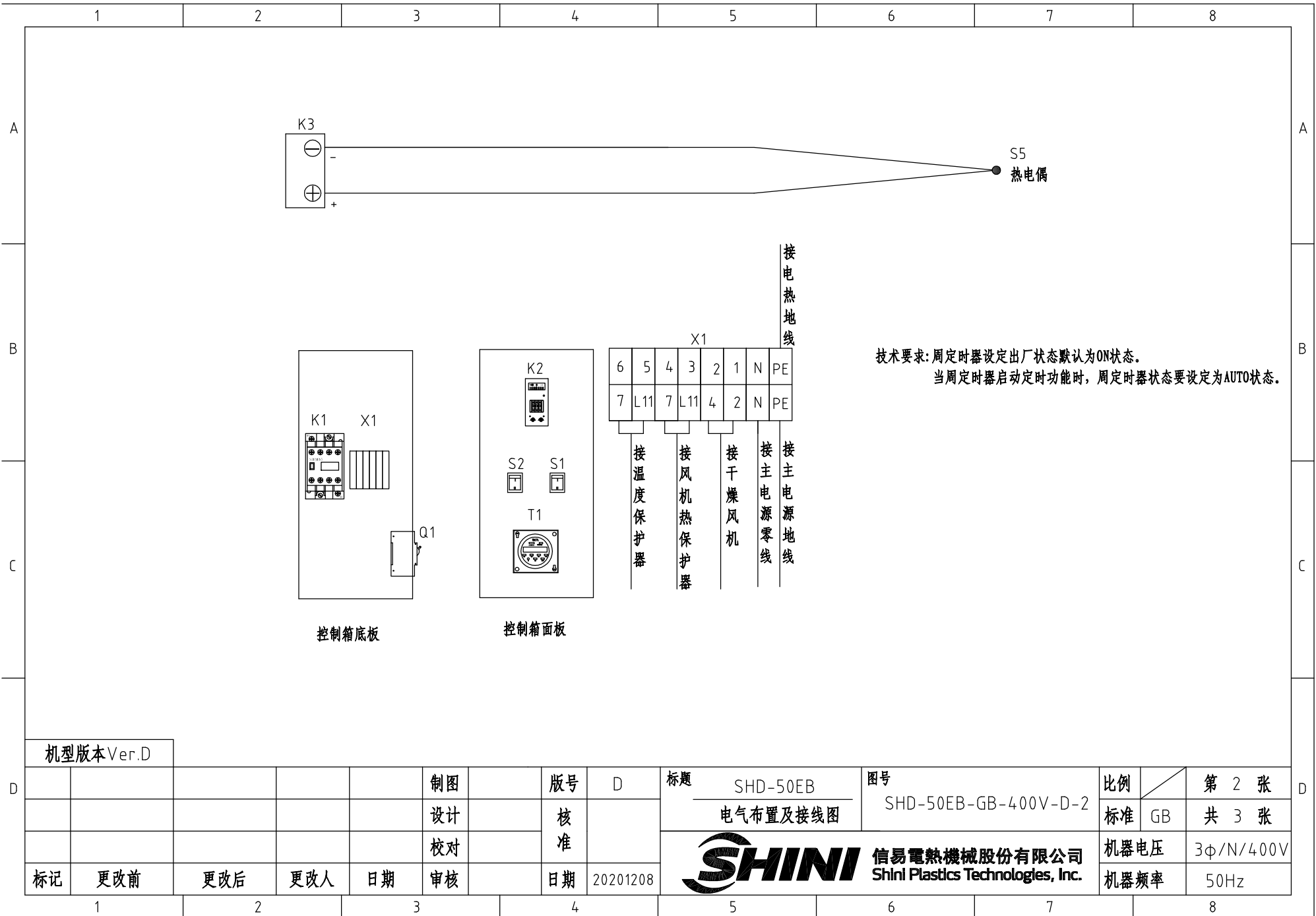




注: 1.S4为温度保护器。  
 2.N号线和2号线需要用蓝色线。  
 3.M1为干燥风机自带过热保护器。  
 4.SH2-25EB-150EB电热管采用铅片连接进行过热保护。

机型版本 Ver.D					制图	版号	D	标题	SHD-50EB 电气原理图	图号	SHD-50EB-GB-400V-D-1	比例	第 1 张
					设计	核准						标准	GB 共 3 张
					校对	核准						机器电压	3φ/N/400V
标记	更改前	更改后	更改人	日期	审核	日期	20201208					机器频率	50Hz





机型版本 Ver.D

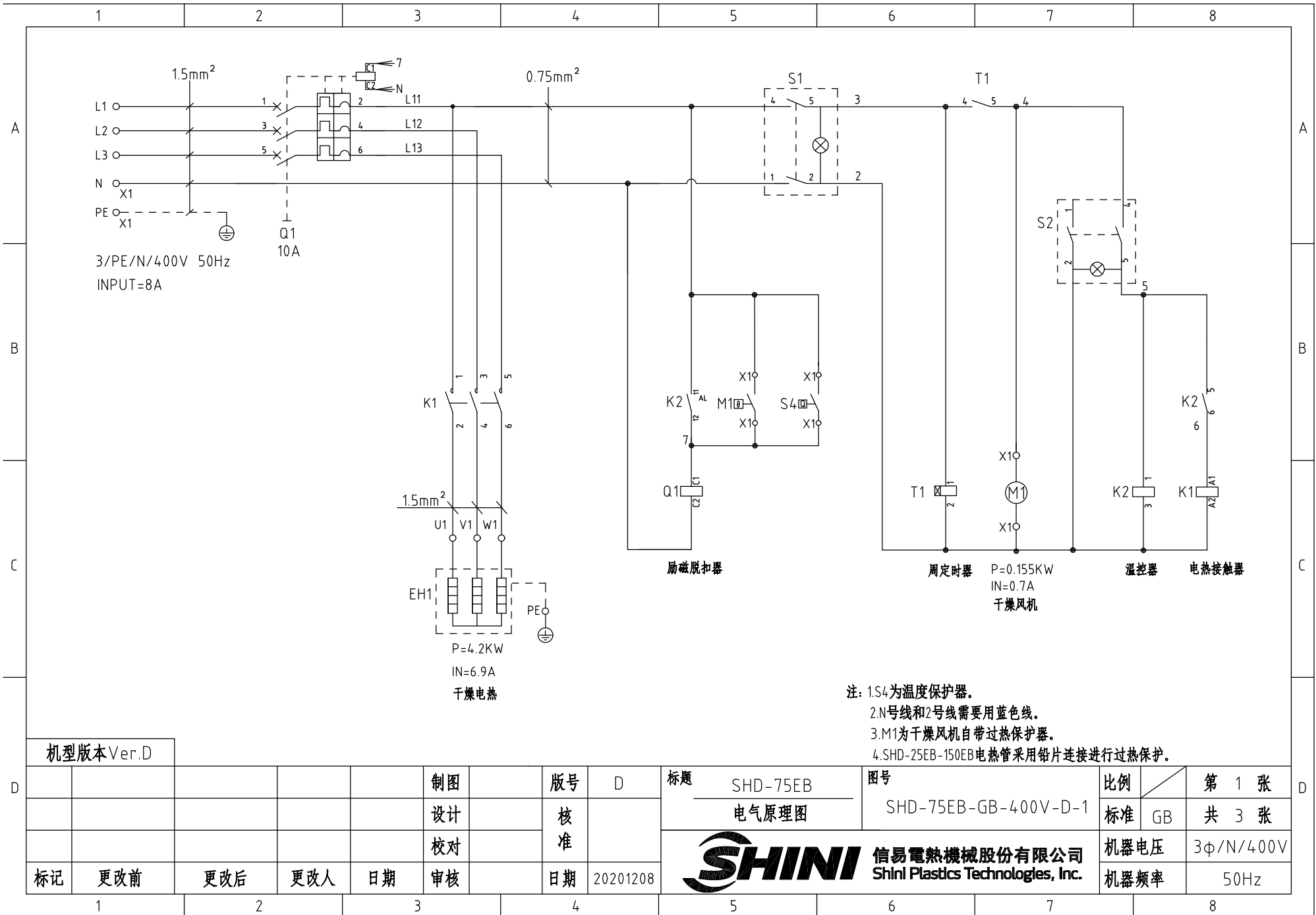
制图	版号	D	标题	SHD-50EB	图号	SHD-50EB-GB-400V-D-2	比例	第 2 张	
设计	核准		电气布置及接线图			标准	GB	共 3 张	
校对	核准					机器电压	3φ/N/400V		
标记	更改前	更改后	更改人	日期	审核	日期	20201208	机器频率	50Hz



比例	第 2 张
标准	GB
机器电压	3φ/N/400V
机器频率	50Hz



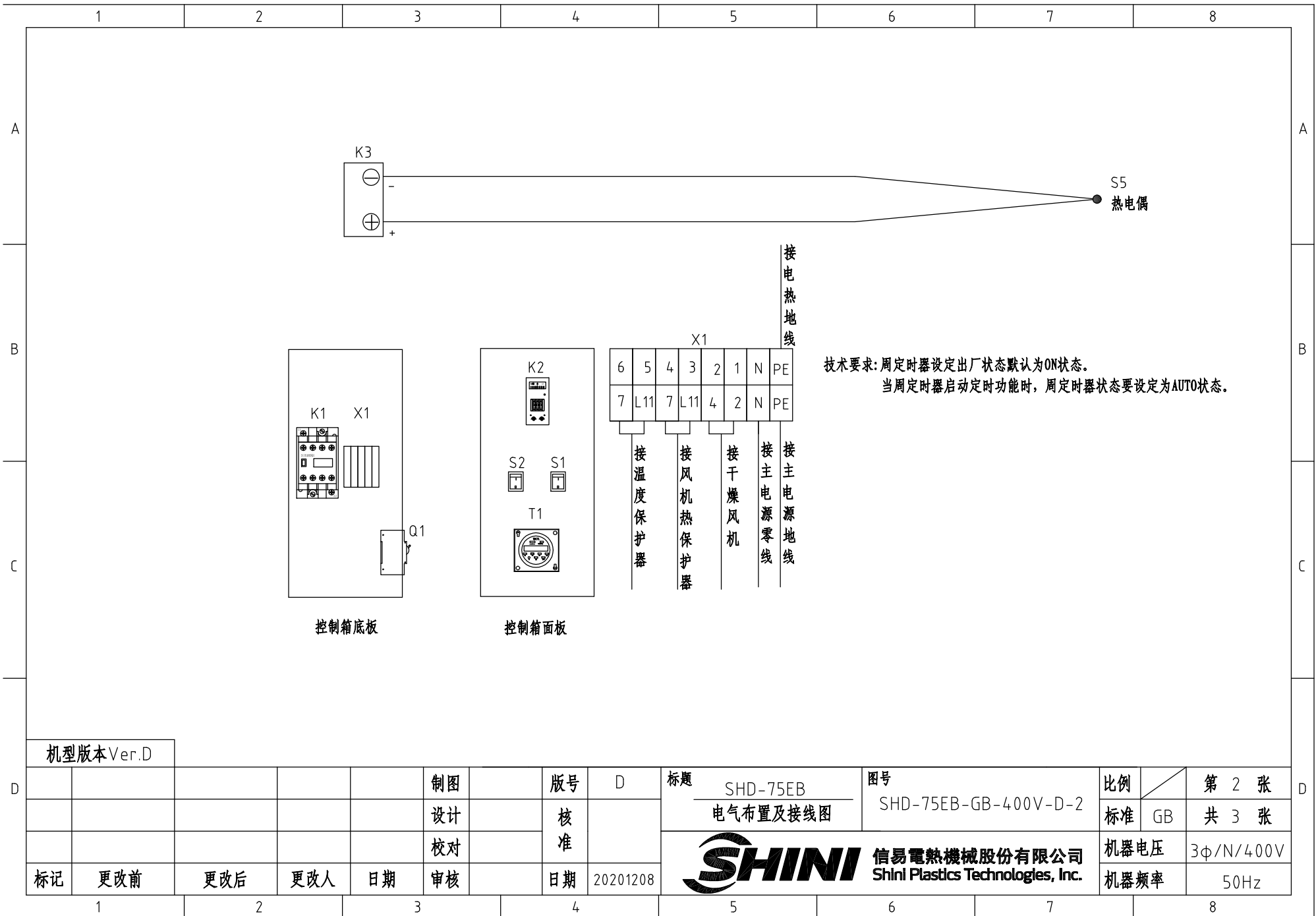




机型版本 Ver.D

制图	版号	D	标题	SHD-75EB	图号	SHD-75EB-GB-400V-D-1	比例	第 1 张
设计	核准		电气原理图				标准 GB	共 3 张
校对	核准						机器电压	3φ/N/400V
标记	更改前	更改后	更改人	日期	20201208		机器频率	50Hz





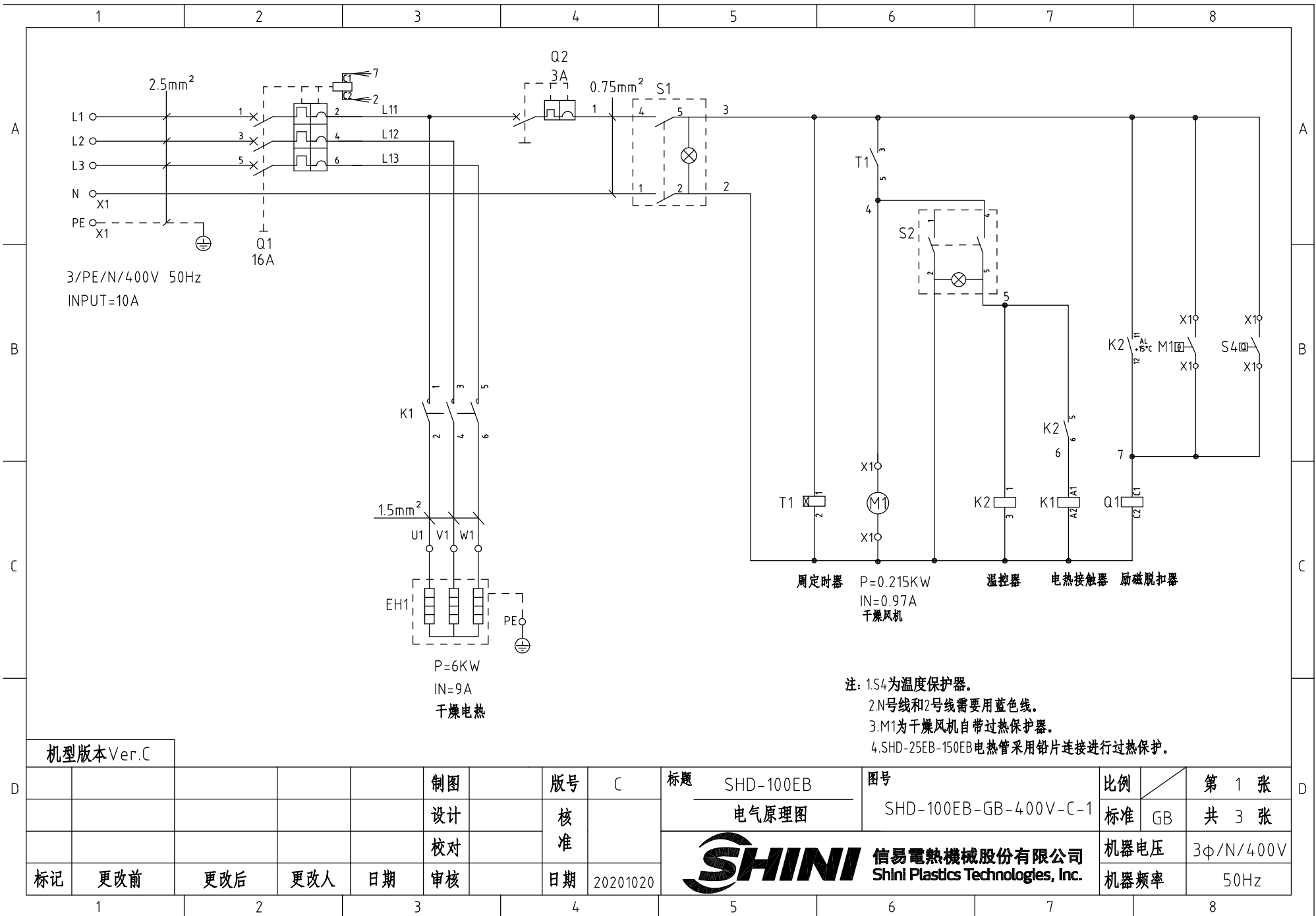
机型版本 Ver.D

					制图		版号	D
					设计		核	
					校对		准	
标记	更改前	更改后	更改人	日期	审核		日期	20201208

标题		SHD-75EB 电气布置及接线图		图号		SHD-75EB-GB-400V-D-2		比例	第 2 张	
				标准		GB		共 3 张		
				机器电压		3φ/N/400V				
				机器频率		50Hz				





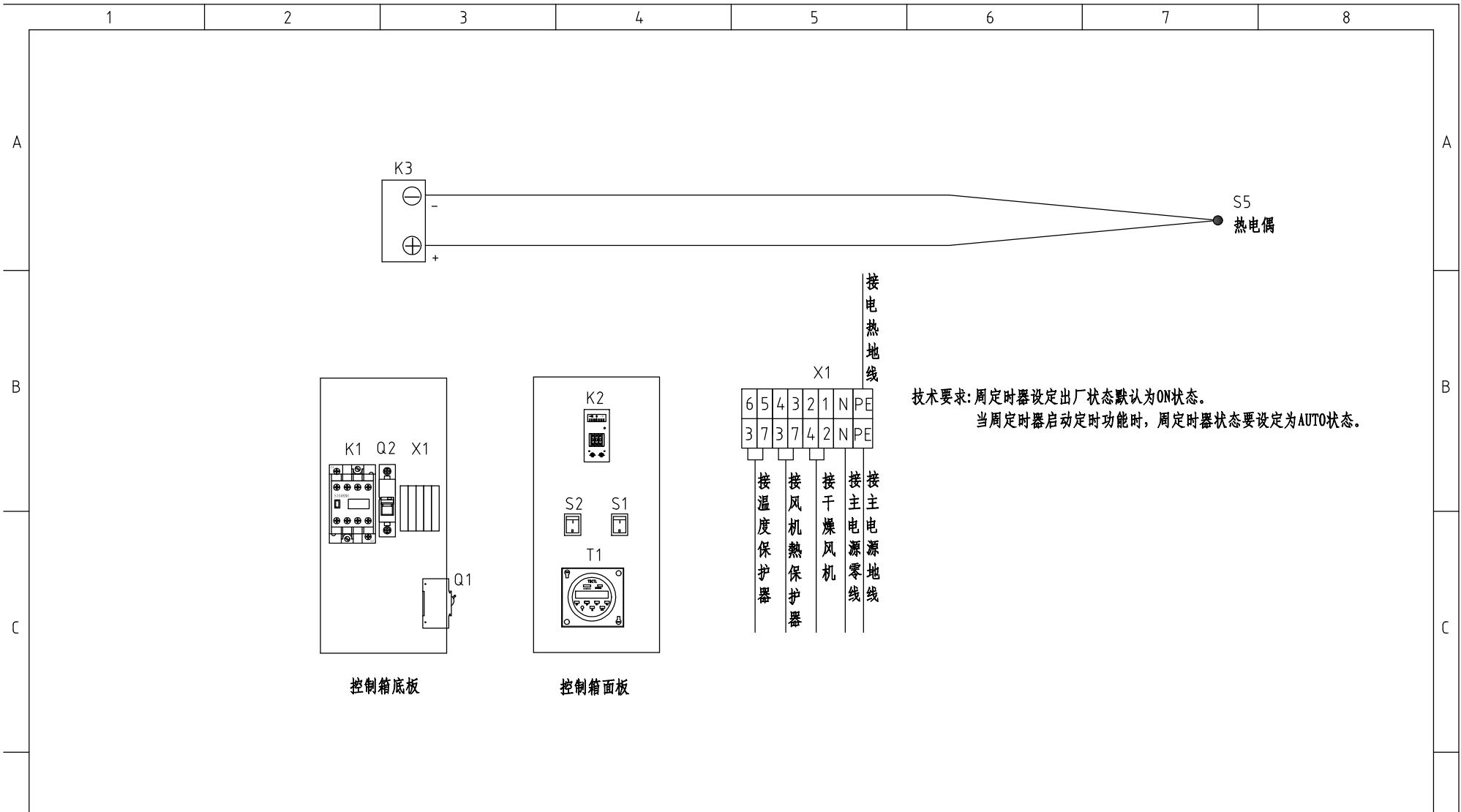


机型版本 Ver.C

制图	版号	C	标题	SHD-100EB	图号	SHD-100EB-GB-400V-C-1	比例	第 1 张	
设计	核 准		电气原理图			标准	GB	共 3 张	
校对	核 准					机器电压	3φ/N/400V		
标记	更改前	更改后	更改人	日期	审核	日期	20201020	机器频率	50Hz



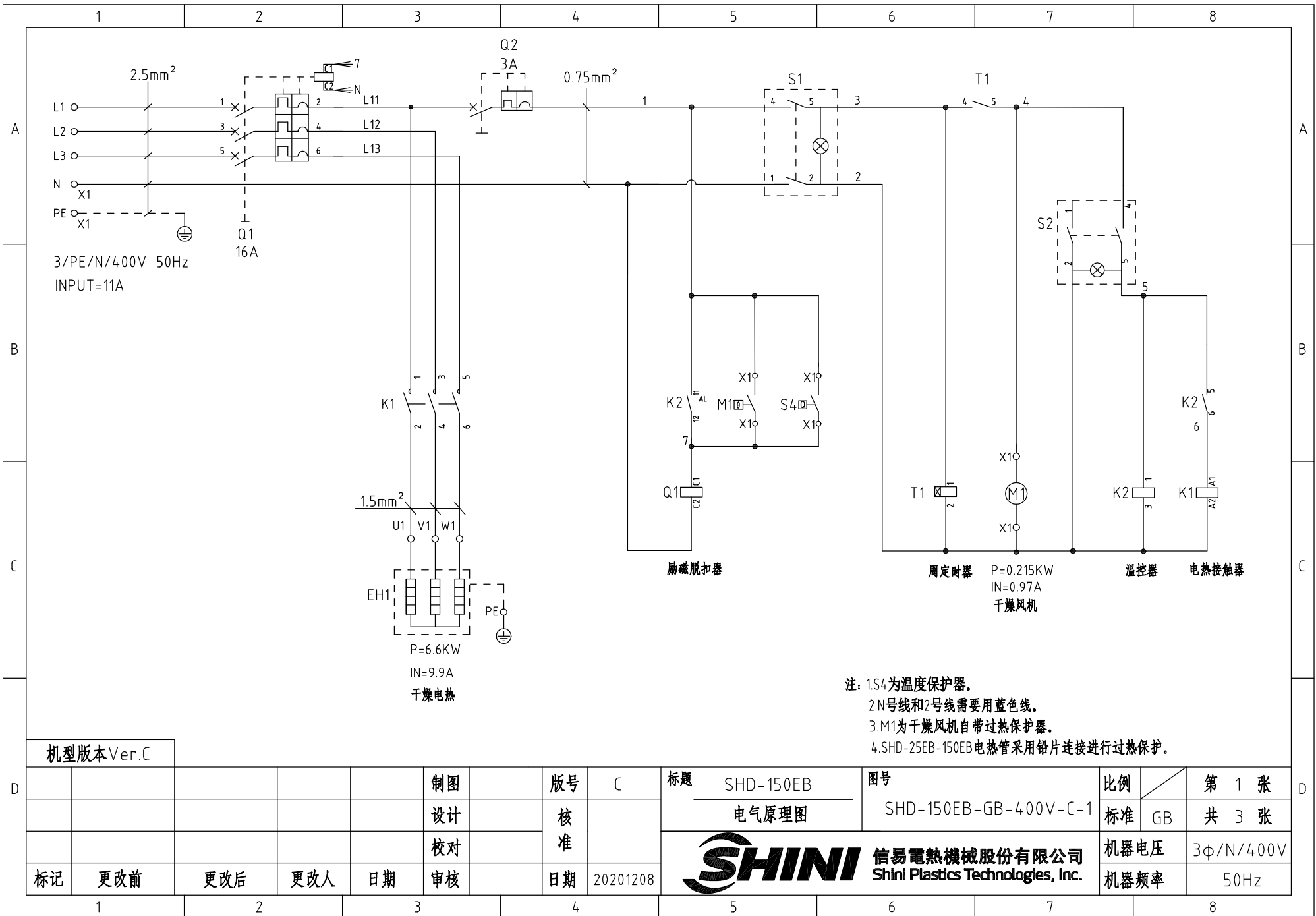
第 1 张	共 3 张
机器电压	3φ/N/400V
机器频率	50Hz



技术要求: 周定时器设定出厂状态默认为ON状态。  
 当周定时器启动定时功能时, 周定时器状态要设定为AUTO状态。

机型版本 Ver.C					制图	版号	C	标题	SHD-100EB 电气布置及接线图	图号	SHD-100EB-GB-400V-C-2	比例	第 2 张	
					设计	核准						标准	GB	共 3 张
					校对							机器电压	3φ/N/400V	
标记	更改前	更改后	更改人	日期	审核		日期	20201020	<b>信易电热机械股份有限公司</b> <b>Shini Plastics Technologies, Inc.</b>		机器频率	50Hz		
1	2	3	4	5	6	7	8							

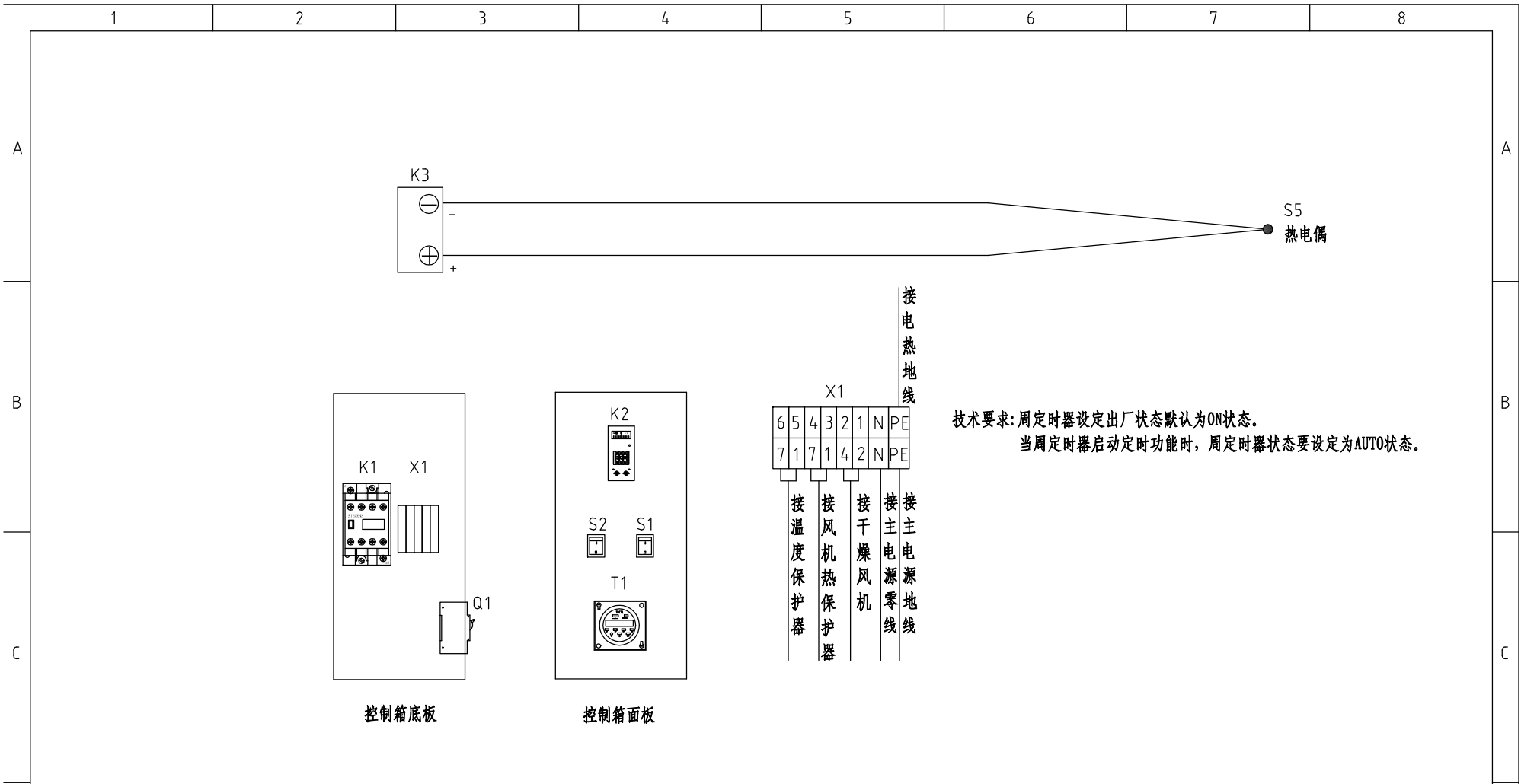




机型版本 Ver.C

D						制图	版号	C	标题	SHD-150EB	图号	SHD-150EB-GB-400V-C-1	比例	第 1 张
						设计	核准		电气原理图		标准	GB	共 3 张	
						校对	核准		<b>信易电热机械股份有限公司</b> <b>Shini Plastics Technologies, Inc.</b>		机器电压	3φ/N/400V		
	标记	更改前	更改后	更改人	日期	审核	日期	20201208			机器频率	50Hz		





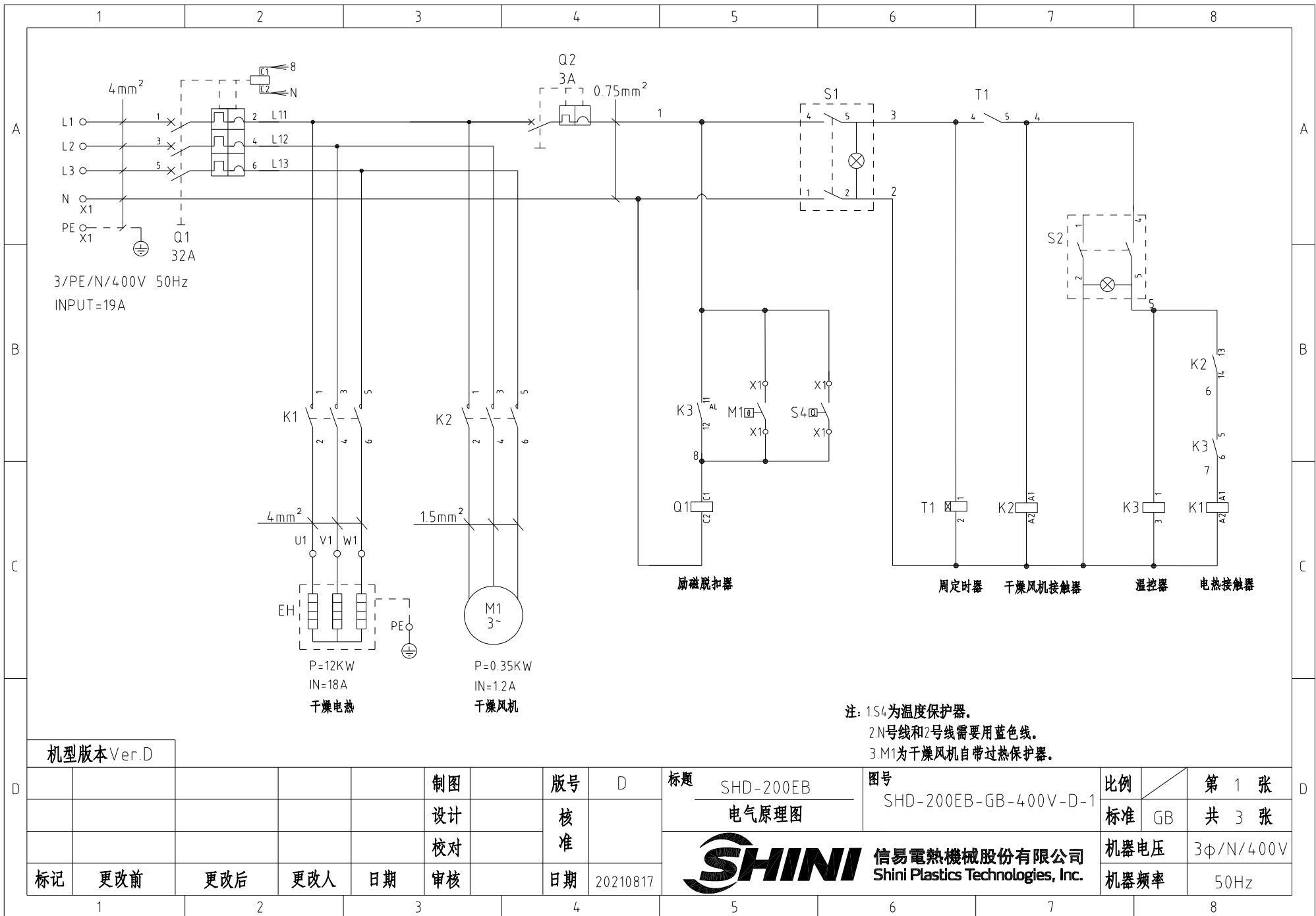
机型版本 Ver.C

					制图		版号	C
					设计		核准	
					校对		核准	
标记	更改前	更改后	更改人	日期	审核		日期	20201208

标题		SHD-150EB 电气布置及接线图		图号		SHD-150EB-GB-400V-C-2		比例	第 2 张	
								标准	GB	共 3 张
								机器电压	3φ/N/400V	
								机器频率	50Hz	



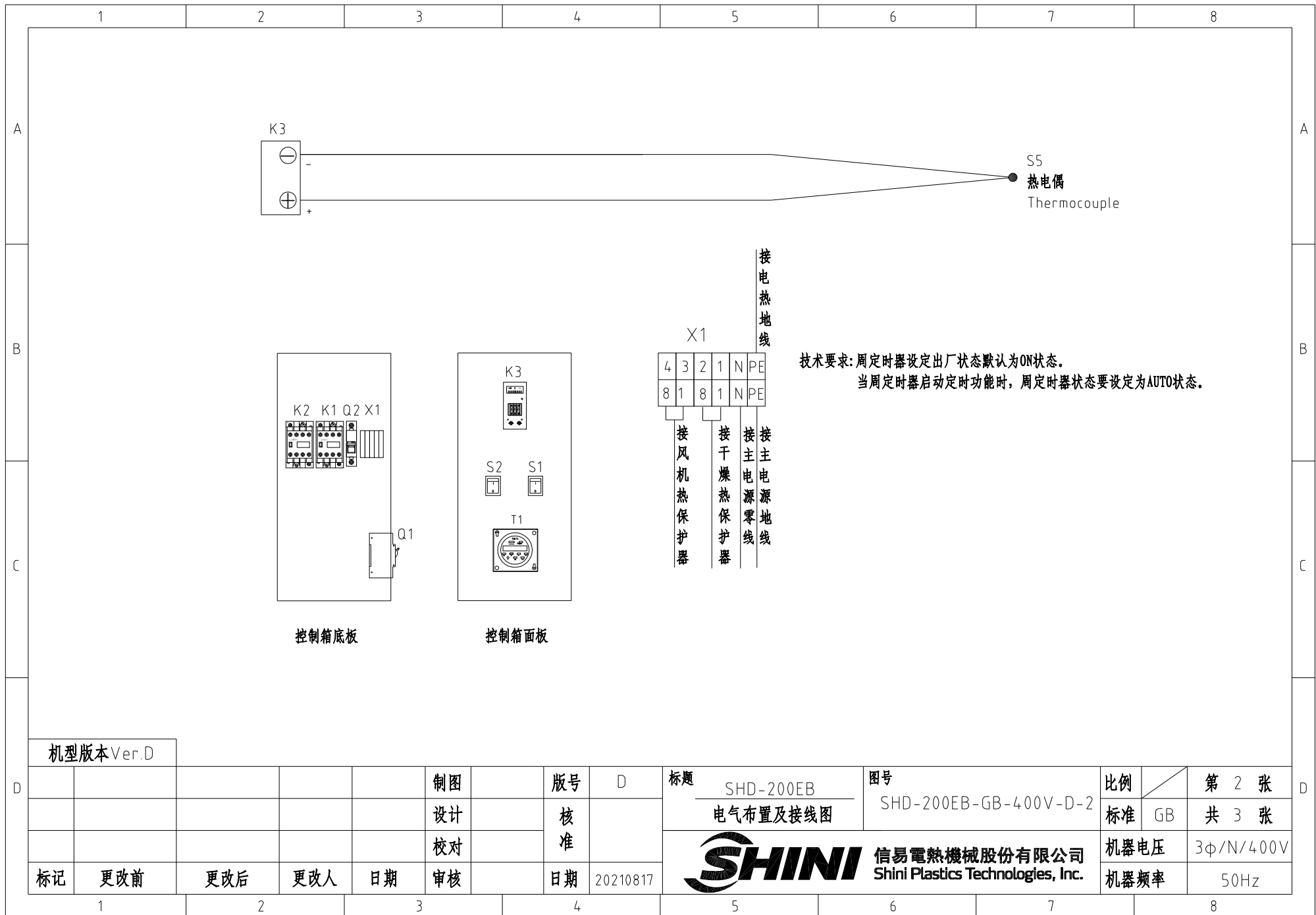




机型版本 Ver.D


制图	版号	D	标题	SHD-200EB	图号	SHD-200EB-GB-400V-D-1	比例	第 1 张
设计	核准		电气原理图				标准 GB	共 3 张
校对	核准						机器电压	3φ/N/400V
标记	更改前	更改后	更改人	日期	20210817		机器频率	50Hz



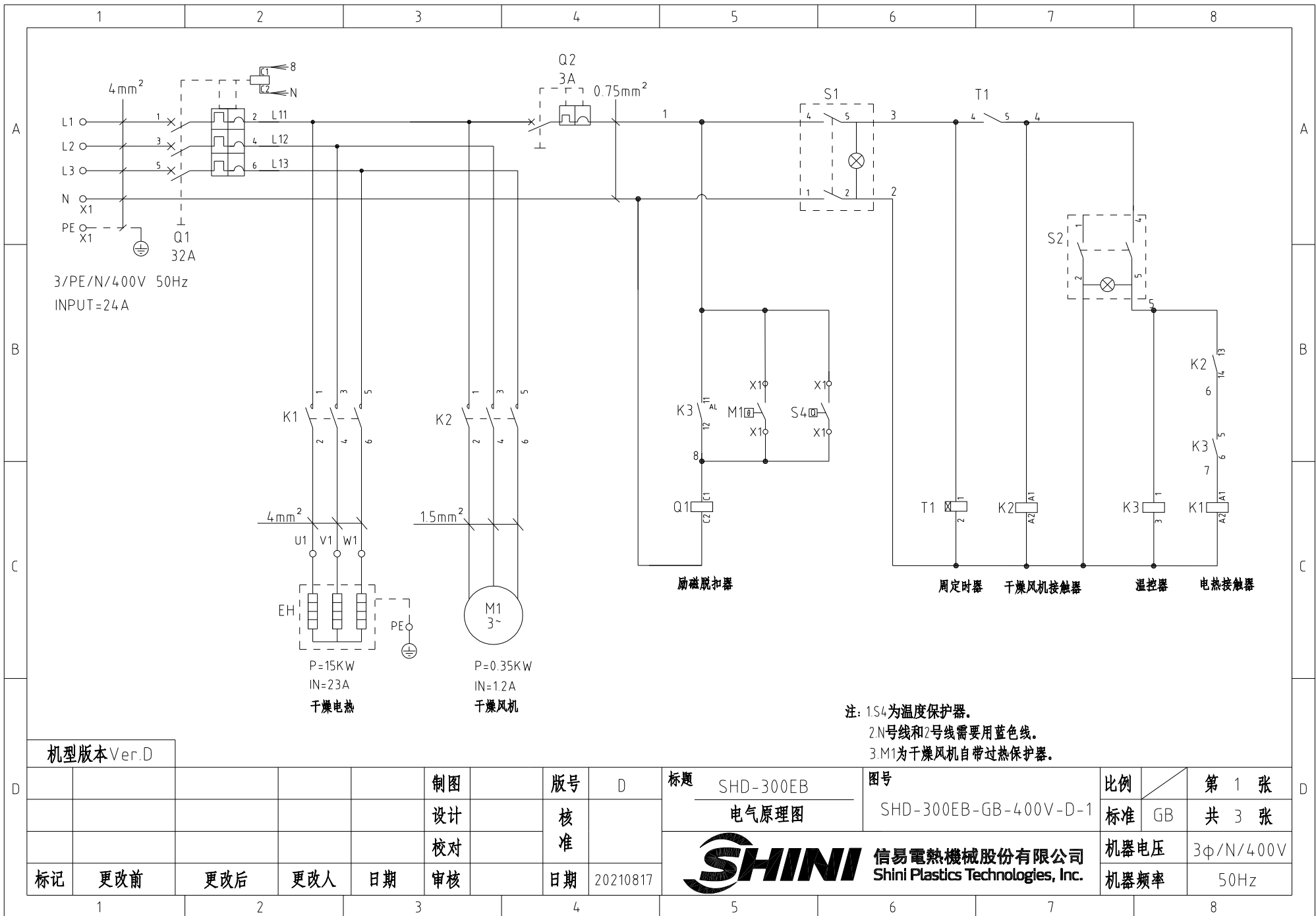


技术要求: 周定时器设定出厂状态默认为ON状态。  
 当周定时器启动定时功能时, 周定时器状态要设定为AUTO状态。

机型版本 Ver.D

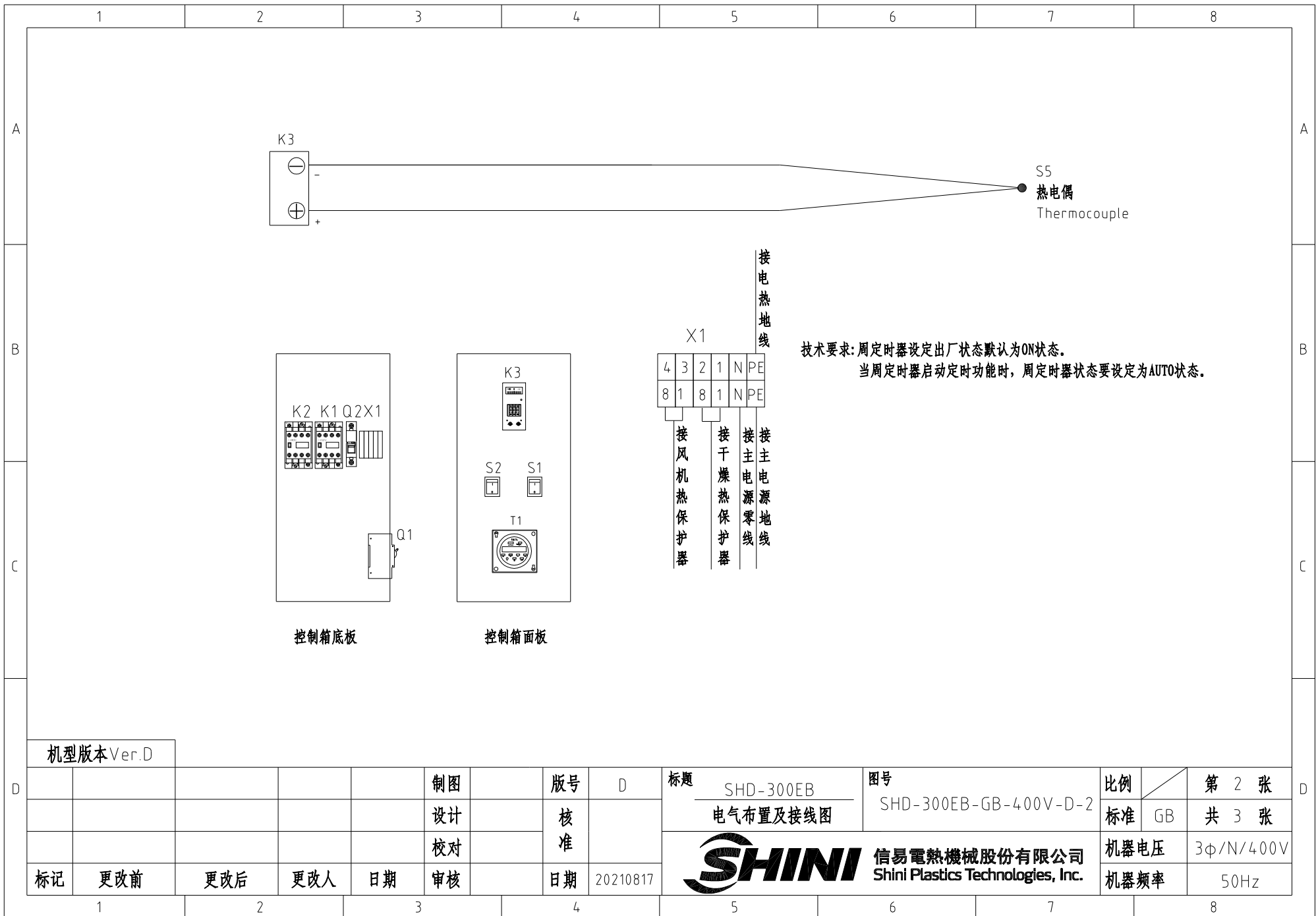
					制图	版号		D	标题	图号	比例	第 2 张	
					设计	核			SHD-200EB 电气布置及接线图	SHD-200EB-GB-400V-D-2	标准	GB	共 3 张
					校对	准					机器电压	3φ/N/400V	
标记	更改前	更改后	更改人	日期	审核	日期		20210817	 <b>信易電熱機械股份有限公司</b> <b>Shini Plastics Technologies, Inc.</b>		机器频率	50Hz	






机型版本 Ver.D

				制图	版号	D	标题	SHD-300EB	图号	比例	第 1 张
				设计	核准		电气原理图	SHD-300EB-GB-400V-D-1	标准	GB	共 3 张
				校对	核准		<b>信易电热机械股份有限公司</b> Shini Plastics Technologies, Inc.	机器电压	3φ/N/400V		
标记	更改前	更改后	更改人	日期	审核	日期		20210817	机器频率	50Hz	

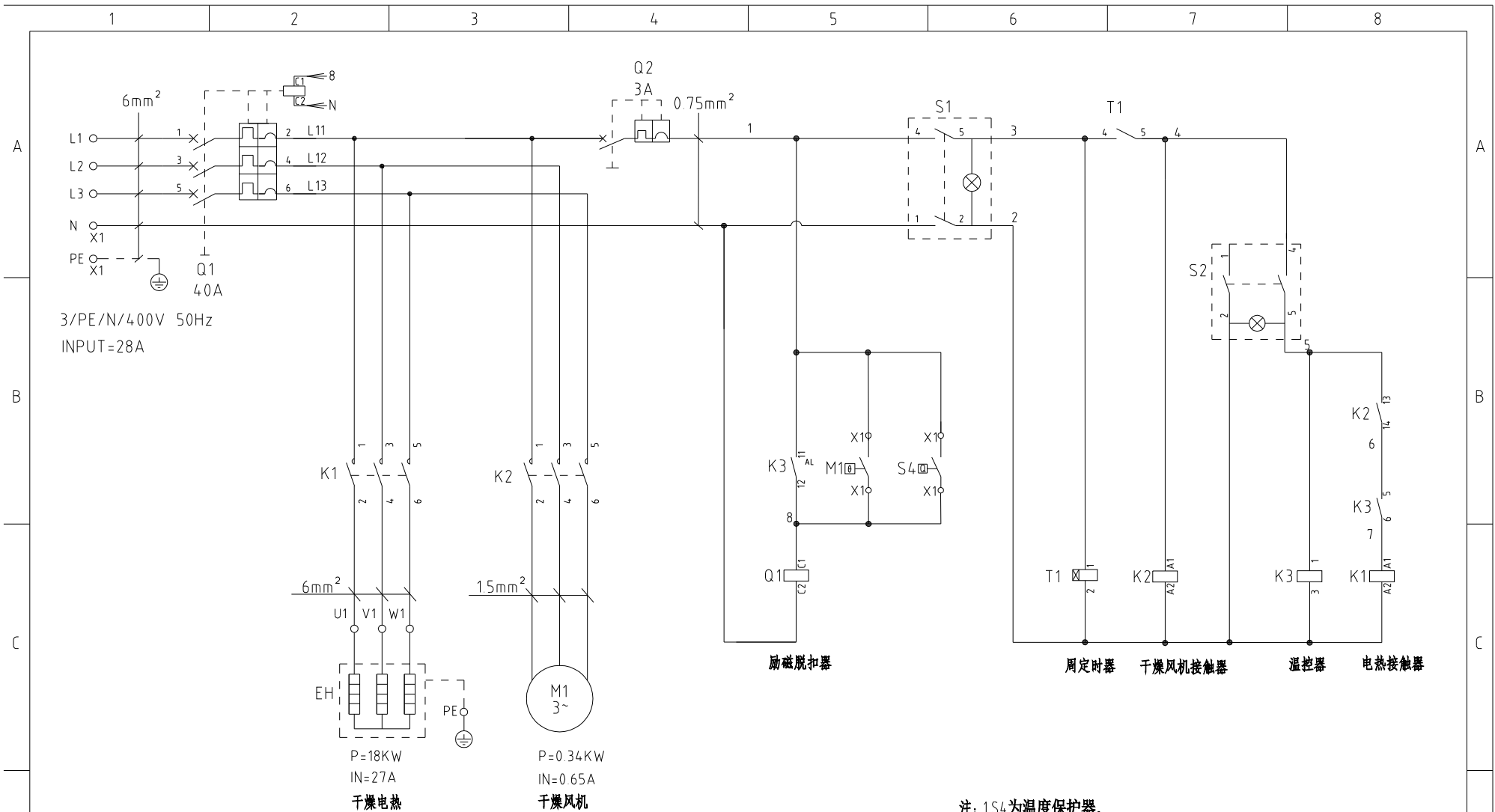


机型版本 Ver.D

					制图		版号	D	标题	SHD-300EB	图号	SHD-300EB-GB-400V-D-2	比例	第 2 张
					设计		核		电气布置及接线图				标准	GB
					校对		准		 <b>信易電熱機械股份有限公司</b> <b>Shini Plastics Technologies, Inc.</b>			机器电压	3φ/N/400V	
标记	更改前	更改后	更改人	日期	审核	日期	20210817	机器频率		50Hz				



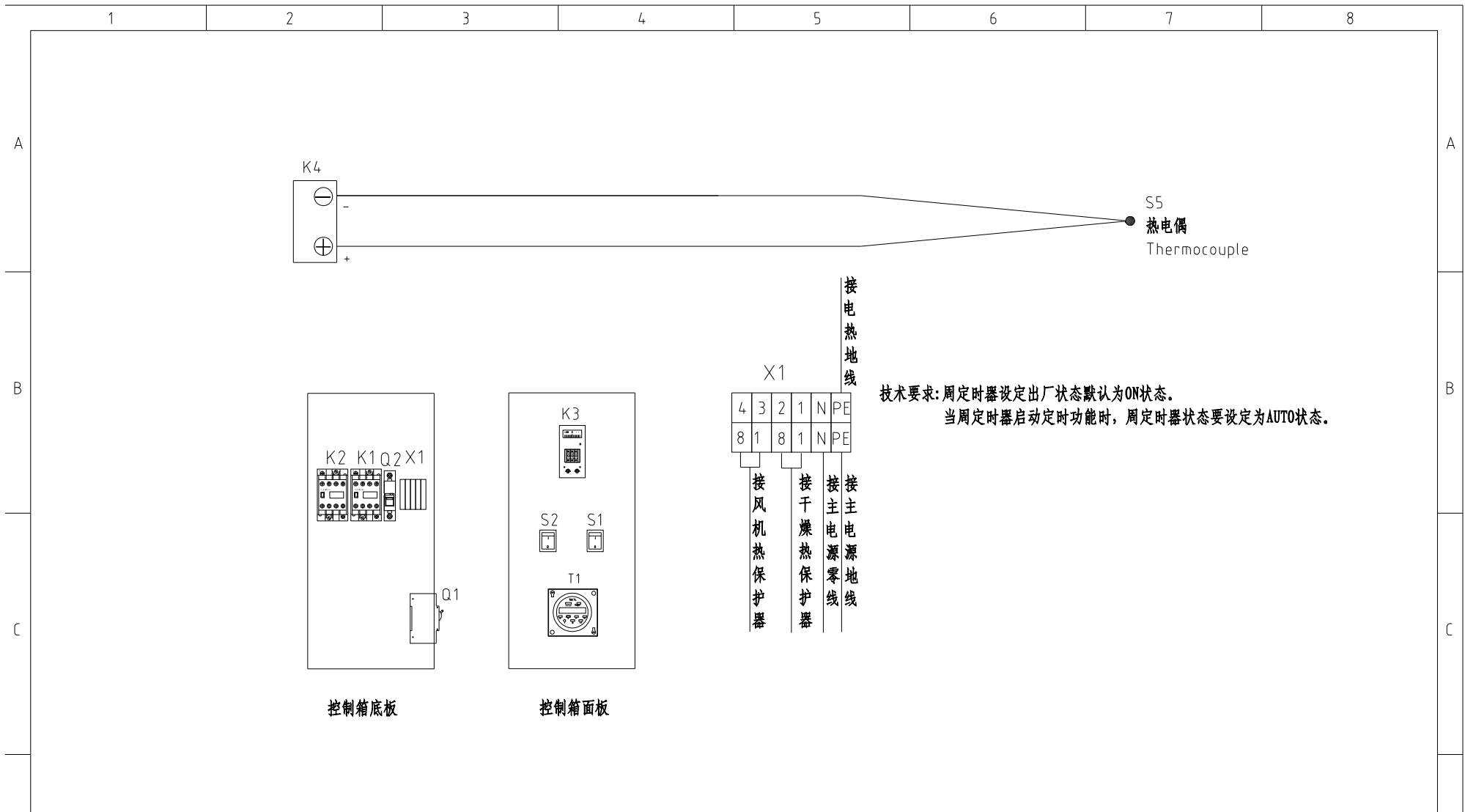




机型版本 Ver.C

D						制图	版号	C	标题	SHD-400EB	图号	SHD-400EB-GB-400V-C-1	比例	第 1 张
						设计	核准		电气原理图				标准	GB
						校对							机器电压	3φ/N/400V
						审核	日期	20201208					机器频率	50Hz





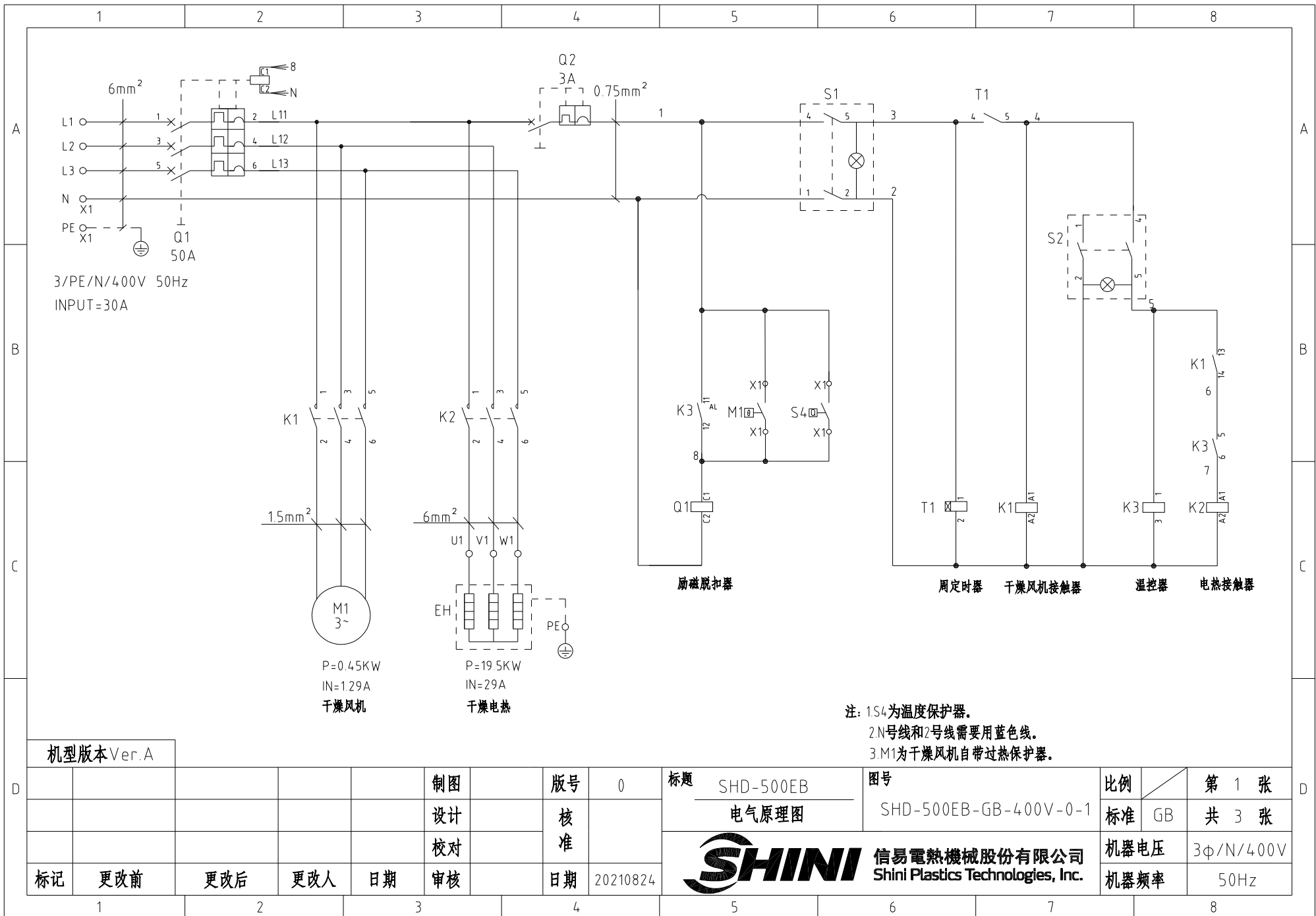
技术要求: 周定时器设定出厂状态默认为ON状态。  
 当周定时器启动定时功能时, 周定时器状态要设定为AUTO状态。

机型版本 Ver.C				制图		版号	C	标题		SHD-400EB	图号		SHD-400EB-GB-400V-C-2	比例	第 2 张
				设计		核 准		电气布置及接线图		标准		GB	共 3 张		
				校对				SHINI 信易電熱機械股份有限公司 Shini Plastics Technologies, Inc.		机器电压		3φ/N/400V			
标记	更改前	更改后	更改人	日期	审核	日期	20201208			机器频率		50Hz			

1	2	3	4	5	6	7	8	
序号/NO.	符号/Symbol	名称/Name	制造商/Manufacturer	型号/Type	规格/Specification	数量/Number	物料编号/Material number	备注/Remark
1	Q1	断路器/Circuit-breaker	TECO	BM-63C/3040S	40A 3P	1	YE40304003000	
2		励磁脱扣器/Excitation break away	YIJIN	MX	110V-400V 50/60Hz	1	YE40023560000	
3	Q2	断路器/Circuit-breaker	TECO	BM-63C/1003S	3A 1P	1	YE40100203000	
4	K1	接触器/Contactor	SIEMENS	3RT6028-1AN20	220V 50/60Hz	1	YE00602822000	
5	K2	接触器/Contactor	SIEMENS	3RT6015-1AN21	220V 50/60Hz	1	YE00601521000	
6	K3	温控器/Temp. Controller	RONGDA	0-199℃	110V/220V 50/60Hz	1	YE85019900300	
7	T1	周定时器/week Timer	SHINI	24H A-TB-72-D	230V 50/60Hz	1	YE86061900100	删除
8	T1	周定时器/week Timer	TBCTL	CN101	200V/250V 50/60Hz	1	YE86101000100	新增
9		周定时器外壳/week Timer housing	TBCTL	----	----	1	YR40101000100	新增
10	S1 S2	切替开关/Control switch	ZHONGXUN	T120/55	4P (WH)	2	YE10210400000	
11	S4	超温保护器/Temperature protector	TONGBAO	KSD301-105	15A	1	----	新增(1)
12	S5	热电偶/Thermocouple	SHINI	K TYPE	----	1	----	(1)
13	M1	风机/Blower	LONGFENG	0.34kW	400V 50/60Hz	1	----	(1)
14	EH1	电热/Heater	SHINI	18KW	400V 50/60Hz	1	----	(1)
15	X1	端子排/Terminal	Honeywell	SK25	2.5mm <sup>2</sup>	4	YE60002503200	
16		端子排/Terminal	Honeywell	GK6	6mm <sup>2</sup>	1	YE60000603200	
17		接地端子排/Terminal	Honeywell	GK6PE	6mm <sup>2</sup> PE	1	YE60000603500	
18		终端固定件B/GX系列	Honeywell	E	GK系列	2	YE60000003900	

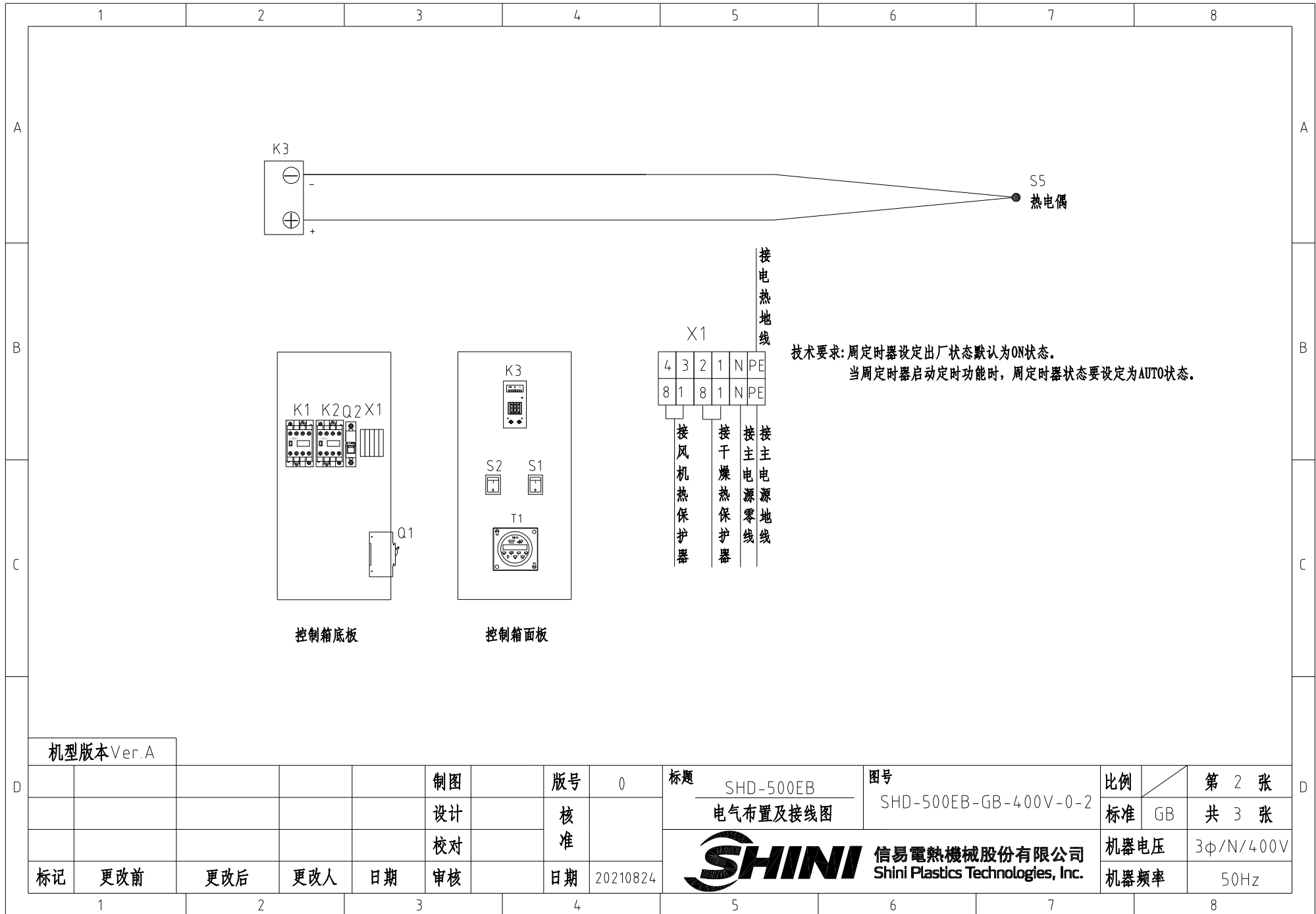
机型版本 Ver.C		注: (1)表示非电控箱内材料							
			制图	版号	C	标题	图号	比例	第 3 张
			设计	核		SHD-400EB	SHD-400EB-GB-400V-C-3	标准	共 3 张
			校对	准		 <b>信易电热机械股份有限公司</b> <b>Shini Plastics Technologies, Inc.</b>	机器电压	3φ/N/400V	
标记	更改前	更改后	更改人	日期	20201208		机器频率	50Hz	

1 2 3 4 5 6 7 8



机型版本 Ver.A

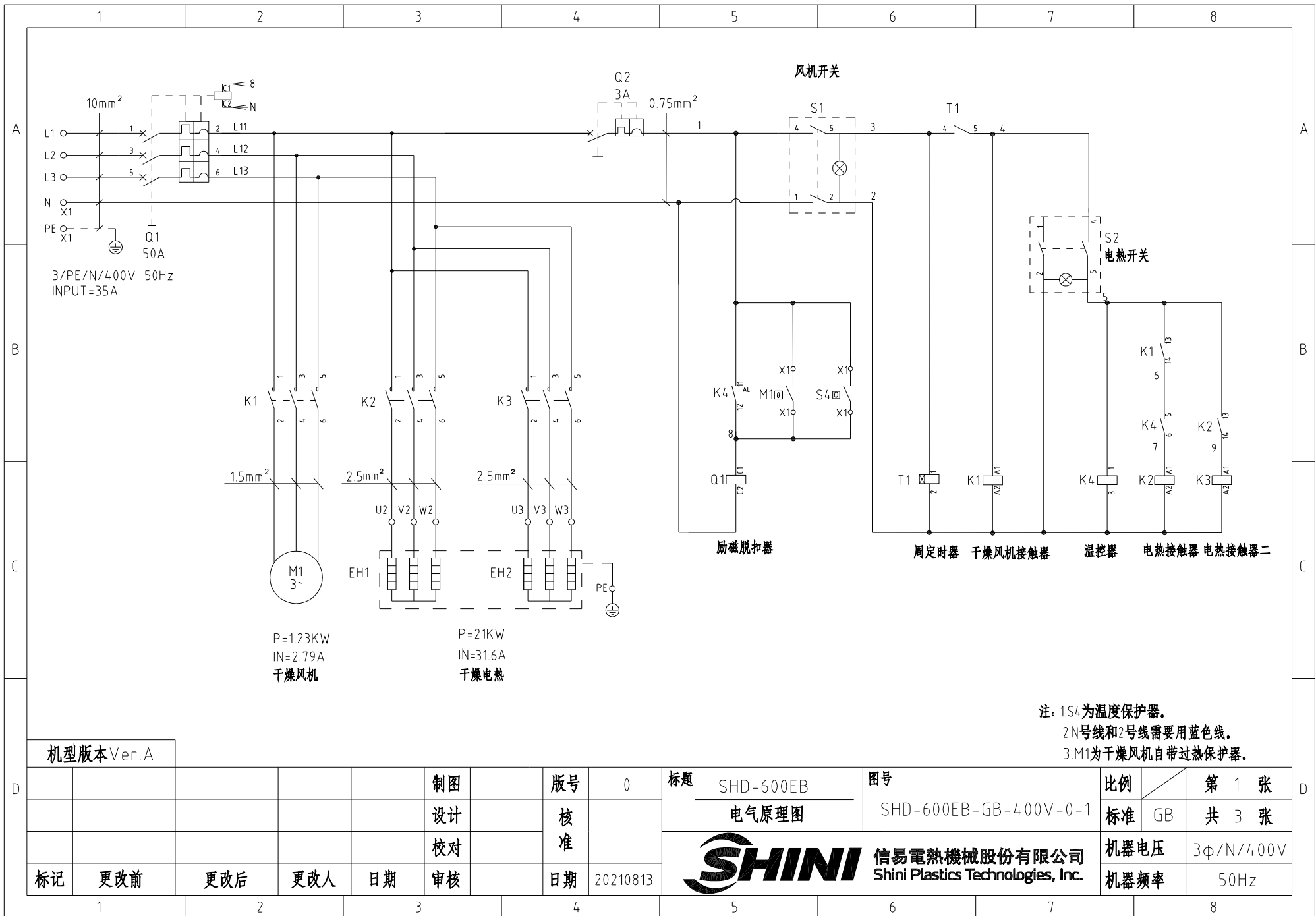
					制图	版号	0	标题	SHD-500EB	图号	SHD-500EB-GB-400V-0-1	比例	第 1 张
					设计	核准		电气原理图		标准	GB		共 3 张
					校对	核准		<b>信易電熱機械股份有限公司</b> <b>Shini Plastics Technologies, Inc.</b>		机器电压	3φ/N/400V		
标记	更改前	更改后	更改人	日期	审核	日期	20210824			机器频率	50Hz		



机型版本 Ver.A

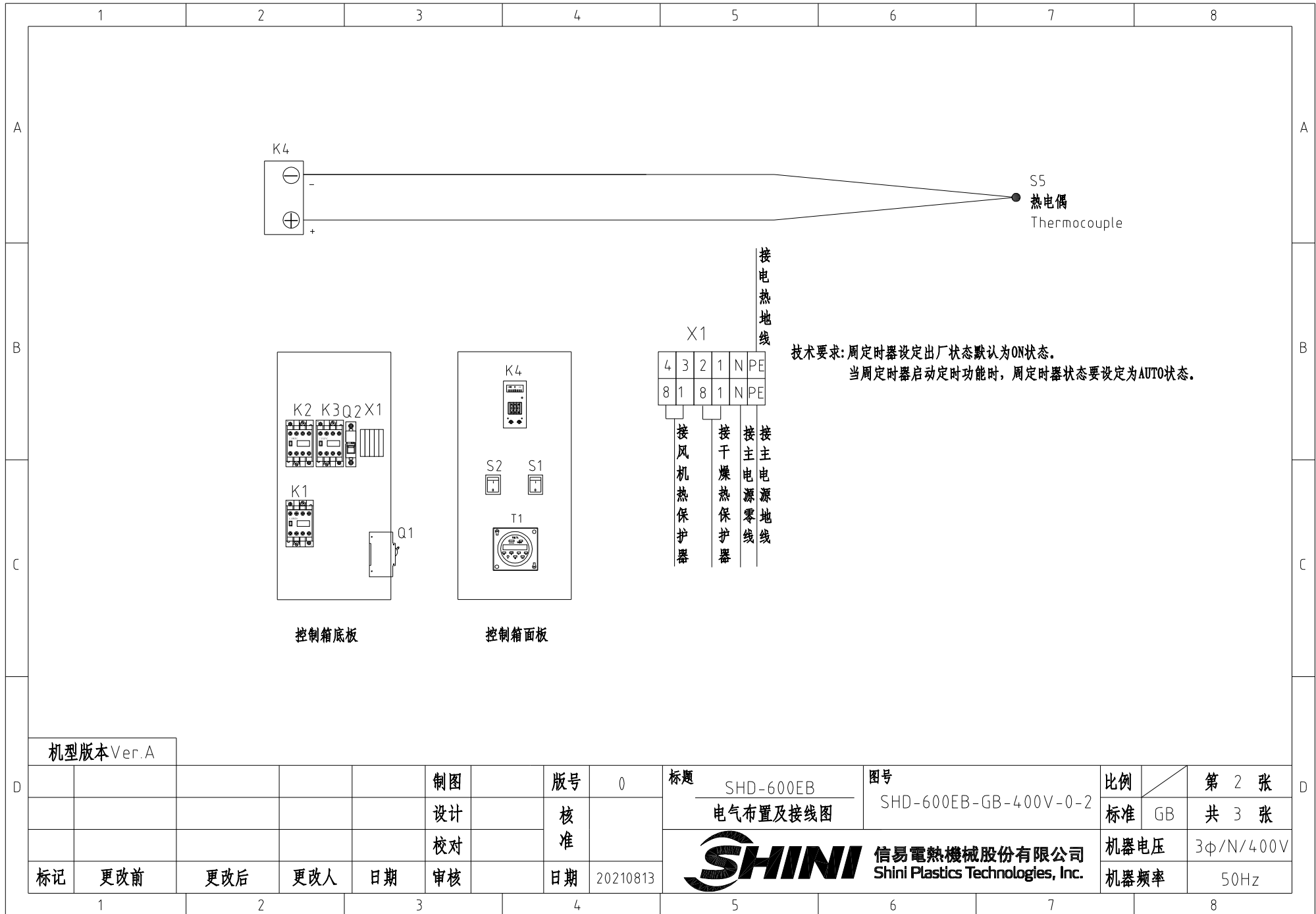
				制图		版号		0		标题		图号		比例		第 2 张	
				设计		核				SHD-500EB		SHD-500EB-GB-400V-0-2		标准		GB	
				校对		准				电气布置及接线图				机器电压		3φ/N/400V	
标记		更改前		更改后		更改人		日期		20210824		SHINI 信易電熱機械股份有限公司 Shini Plastics Technologies, Inc.		机器频率		50Hz	






机型版本 Ver.A

				制图	版号	0	标题	SHD-600EB	图号	SHD-600EB-GB-400V-0-1	比例	第 1 张
				设计	核准		电气原理图		标准	GB	共 3 张	
				校对	核准		<b>信易电热机械股份有限公司</b> <b>Shini Plastics Technologies, Inc.</b>	机器电压	3φ/N/400V			
标记	更改前	更改后	更改人	日期	审核	日期		20210813	机器频率	50Hz		



机型版本 Ver.A

				制图		版号		0		标题		图号		比例		第 2 张	
				设计		核准				SHD-600EB 电气布置及接线图		SHD-600EB-GB-400V-0-2		标准		GB 共 3 张	
				校对						 <b>信易電熱機械股份有限公司</b> <b>Shini Plastics Technologies, Inc.</b>		机器电压		3φ/N/400V			
标记		更改前		更改后		更改人		日期				20210813		机器频率		50Hz	



